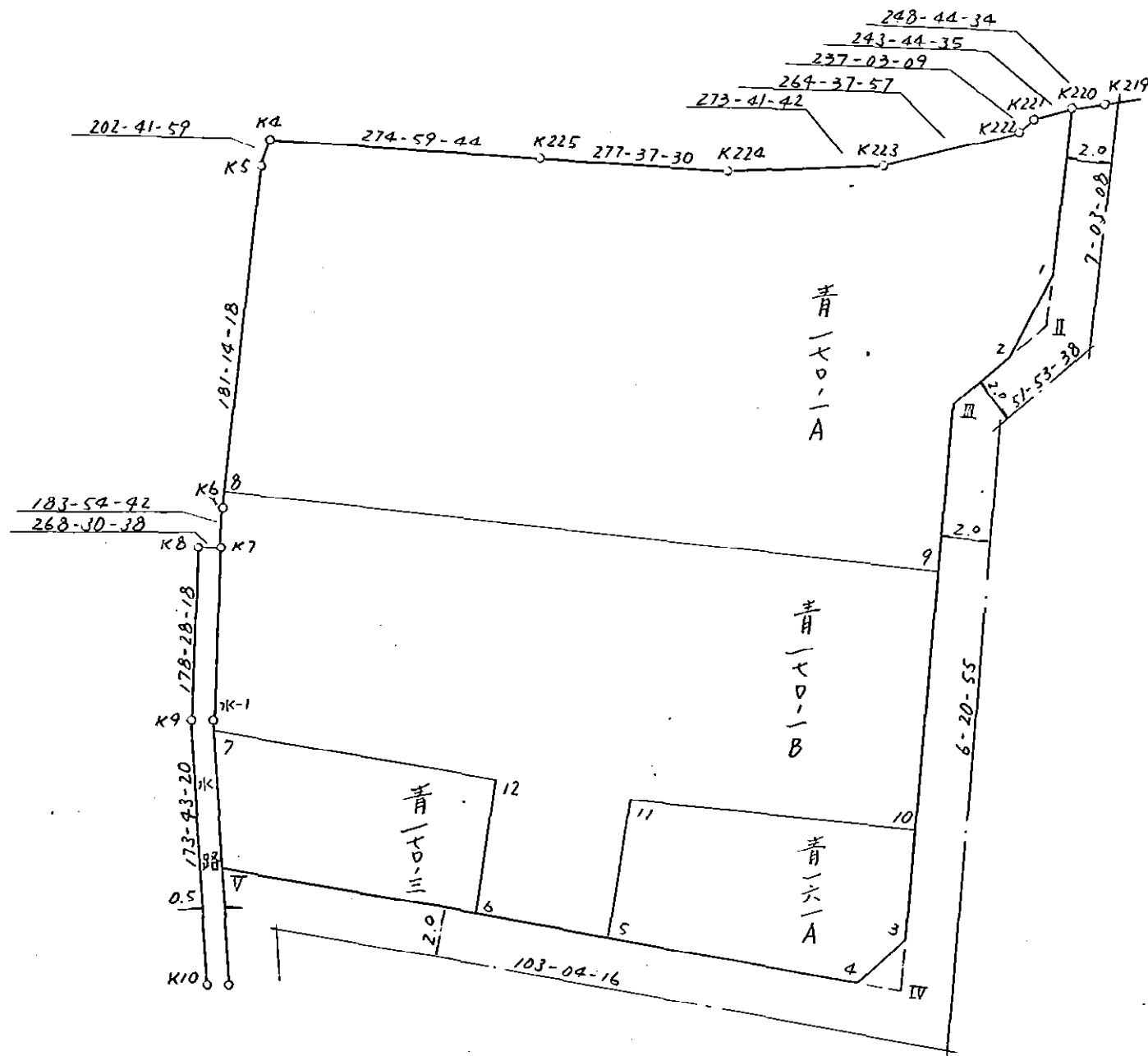


略 図

街区番号 (1)

街区面積 1910.48



地番	仮換地 m ²	換地 m ²	摘要
青 170-1A	1,083.45	1,082.99	-0.46
青 170-1B	536.61	536.52	-0.09
青 161A	128.84	128.71	-0.13
青 170-3	162.71	162.25	-0.46
合計	1,911.61	1,910.47	-1.14

面積計算書 地番;P11 161A

測点	X	X (Y-Y)	Y	Y (X-X)
1-11	-151712.158	-2163415.373080	-37239.510	-294378.326550
1-10	-151713.514	-1687205.989194	-37227.394	383479.385594
1- 3	-151722.459	480049.860276	-37228.389	390190.745109
1- 4	-151723.995	2012618.793675	-37230.558	38719.780320
1- 5	-151721.419	1358210.142888	-37241.654	-440829.458398
合計		257.434565		-257.434565
面積				128.7172825
坪数				38.936977

座標差による方向角及び辺長計算書 地番;P11 161A

測点	X	Y	DX	DY	距離	方向角	キョウ角
1-11	-151712.158	-37239.510	-1.356	12.116	12.192	96-23-09	263-21-04
1-10	-151713.514	-37227.394	-8.945	-0.995	9.000	186-20-50	269-57-41
1- 3	-151722.459	-37228.389	-1.536	-2.169	2.658	234-41-43	228-20-53
1- 4	-151723.995	-37230.558	2.576	-11.096	11.391	283-04-12	228-22-29
1- 5	-151721.419	-37241.654	9.261	2.144	9.506	13-02-05	269-57-53
合計					44.747		1260-00-00

面積計算書 地番: 741 170-1A

測点	X	X (Y-Y)	Y	Y (X-X)
K-4	-151671.620	-2198025.117040	-37264.680	29476.361880
K-225	-151672.870	-3664416.539200	-37250.380	95733.476600
K-224	-151674.190	-3031512.035530	-37240.520	73512.786480
K-223	-151674.844	-2798400.871800	-37230.393	-4765.490304
K-222	-151674.062	-1450307.380844	-37222.070	-58996.980950
K-221	-151673.259	-515992.427118	-37220.831	-69602.953970
K-220	-151672.192	-74622.718464	-37218.668	463149.104592
1- 1	-151685.703	529534.789173	-37220.339	622696.271470
1- 2	-151688.922	691246.417554	-37222.159	199734.105194
103	-151691.069	577032.826476	-37224.896	436945.829248
1- 9	-151700.660	6143725.029340	-37225.963	193016.618155
1- 8	-151696.254	5902349.546886	-37265.395	-1065082.254495
K-5	-151672.079	-108445.536485	-37264.872	-917982.856848
	合計	2165.982948		-2165.982948
	面積			1082.991474
	坪数			327.604920

座標差による方向角及び辺長計算書

地番:ア11 170-1A

測点	X	Y	DX	DY	距離	方向角	キョウ角
K-4	-151671.620	-37264.680	-1.250	14.300	14.355	94-59-44	252-17-45
K-225	-151672.870	-37250.380	-1.320	9.860	9.948	97-37-30	182-37-46
K-224	-151674.190	-37240.520	-0.654	10.127	10.148	93-41-42	176-04-12
K-223	-151674.844	-37230.393	0.782	8.323	8.360	84-37-57	170-56-15
K-222	-151674.062	-37222.070	0.803	1.239	1.476	57-03-09	152-25-12
K-221	-151673.259	-37220.831	1.067	2.163	2.412	63-44-35	186-41-26
K-220	-151672.192	-37218.668	-13.511	-1.671	13.614	187-03-01	303-18-26
1- 1	-151685.703	-37220.339	-3.219	-1.820	3.698	209-29-01	202-26-00
1- 2	-151688.922	-37222.159	-2.147	-2.737	3.479	231-53-17	202-24-16
103	-151691.069	-37224.896	-9.591	-1.067	9.650	186-20-53	134-27-36
1- 9	-151700.660	-37225.963	4.406	-39.432	39.677	276-22-32	270-01-39
1- 8	-151696.254	-37265.395	24.175	0.523	24.181	1-14-22	264-51-50
K-5	-151672.079	-37264.872	0.459	0.192	0.498	22-41-59	201-27-37
合計					141.496		2700-00-00

面積計算書

地番;741 170-1B

測点	X	X (Y-Y)	Y	Y (X-X)
1- 8	-151696.254	-5982900.257760	-37265.395	149732.357110
1- 9	-151700.660	-5764776.780660	-37225.963	642520.121380
1-10	-151713.514	2055262.974158	-37227.394	428040.576212
1-11	-151712.158	2163415.373080	-37239.510	294378.326550
1- 5	-151721.419	1452429.144087	-37241.654	280653.104544
1- 6	-151719.694	802142.022178	-37249.083	-408287.198763
1-12	-151710.458	2451489.290822	-37246.941	-501828.036093
1- 7	-151706.221	2784264.274013	-37265.242	-175593.820304
5001	-151705.746	38988.376722	-37265.294	-304643.778450
K-7	-151698.046	16535.087014	-37265.499	-339265.102896
K-6	-151696.642	-15776.450768	-37265.403	-66779.602176
	合計	1073.052886		-1073.052886
	面積			536.526443
	坪数			162.299249

座標差による方向角及び辺長計算書

地番: P4I 170-1B

測点	X	Y	DX	DY	距離	方向角	キョウ角
1-8	-151696.254	-37265.395	-4.406	39.432	39.677	96-22-32	275-11-40
1-9	-151700.660	-37225.963	-12.854	-1.431	12.933	186-21-09	269-58-37
1-10	-151713.514	-37227.394	1.356	-12.116	12.192	276-23-09	270-02-00
1-11	-151712.158	-37239.510	-9.261	-2.144	9.506	193-02-05	96-38-56
1-5	-151721.419	-37241.654	1.725	-7.429	7.627	283 04-20	270-02-15
1-6	-151719.694	-37249.083	9.236	2.142	9.481	13-03-26	269-59-06
1-12	-151710.458	-37246.941	4.237	-18.301	18.785	283-02-07	89-58-41
1-7	-151706.221	-37265.242	0.475	-0.052	0.478	353-45-09	250-43-02
5001	-151705.746	-37265.294	7.700	-0.205	7.703	358-28-30	184-43-21
K-7	-151698.046	-37265.499	1.404	0.096	1.407	3-54-42	185-26-12
K-6	-151696.642	-37265.403	0.388	0.008	0.388	1-10-52	177-16-10
合計					120.177		2340-00-00

面積計算書 地番;P41 170-3

測点	X	X (Y-Y)	Y	Y (X-X)
1-7	-151706.221	-2609802.119863	-37265.242	-213865.223838
1-12	-151710.458	-2451489.290822	-37246.941	501828.036093
1-6	-151719.694	2610033.895882	-37249.083	213772.487337
105	-151716.197	2451582.027323	-37264.144	502059.812112
合計		324.512520		-324.512520
面積				162.256260
坪数				49.082518

座標差による方向角及び辺長計算書 地番;P41 170-3

測点	X	Y	DX	DY	距離	方向角	キョウ角
1-7	-151706.221	-37265.242	-4.237	18.301	18.785	103-02-07	289-18-58
1-12	-151710.458	-37246.941	-9.236	-2.142	9.481	193-03-26	270-01-19
1-6	-151719.694	-37249.083	3.497	-15.061	15.462	283-04-19	270-00-53
105	-151716.197	-37264.144	9.976	-1.098	10.036	353-43-09	250-38-50
合計					53.764		1080-00-00