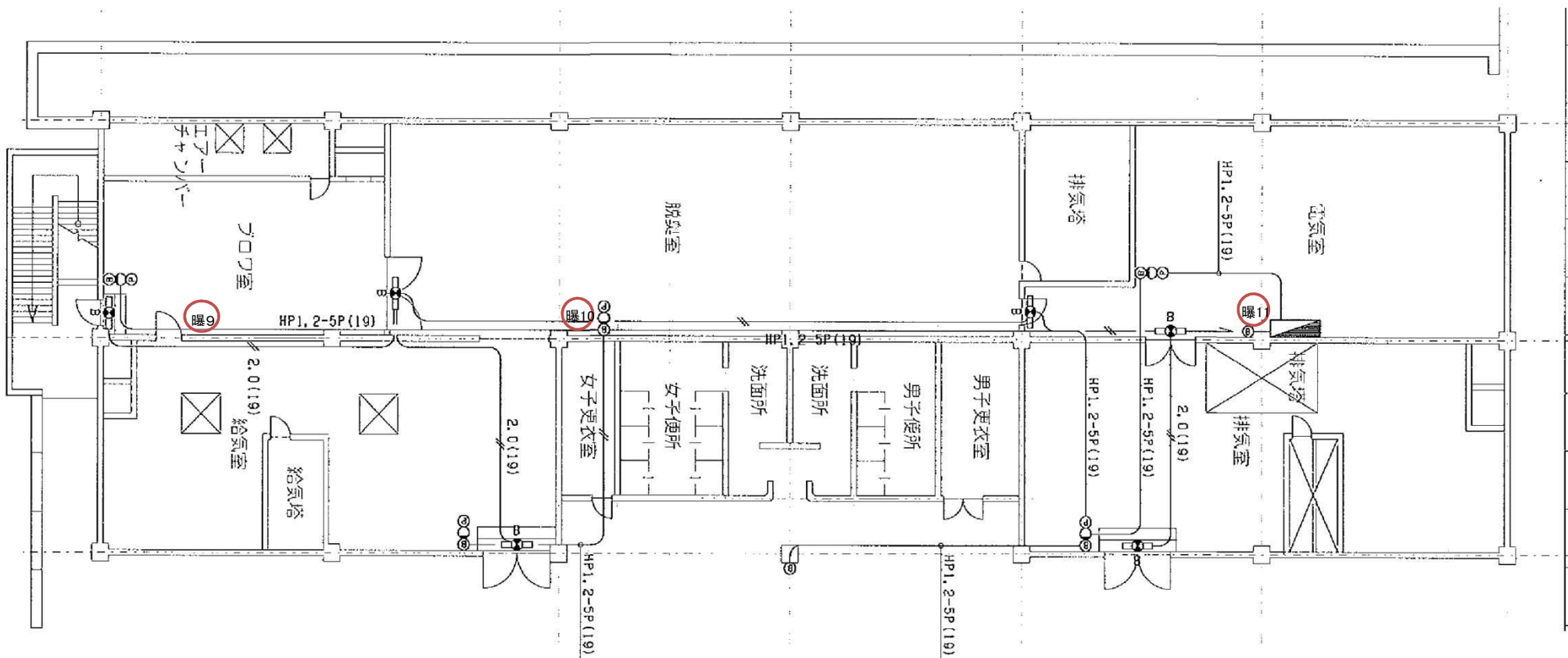


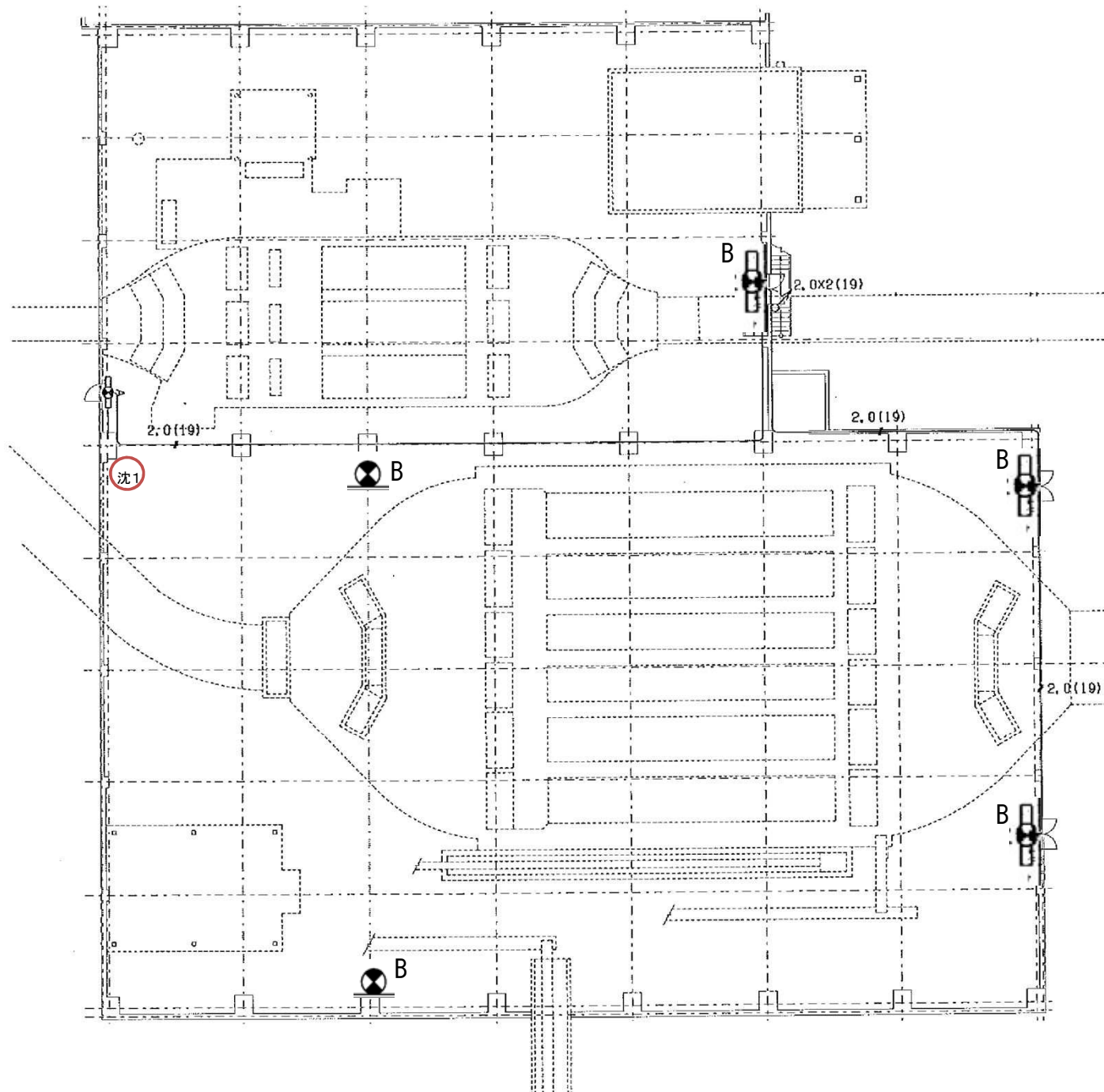
[ 2系列曝気槽1階 No.3雨水滞水池 ]

図 面	旭西排水センターほか消防用設備等点検業務委託				
	2系列曝気槽1階				
課 長	旭西排水センター				
	課 長 補 佐	係 長	課 員	担 当 者	
令和 年 月 日					No. 21
岡山市下水道河川局下水道施設部下水道施設管理課(西部)					



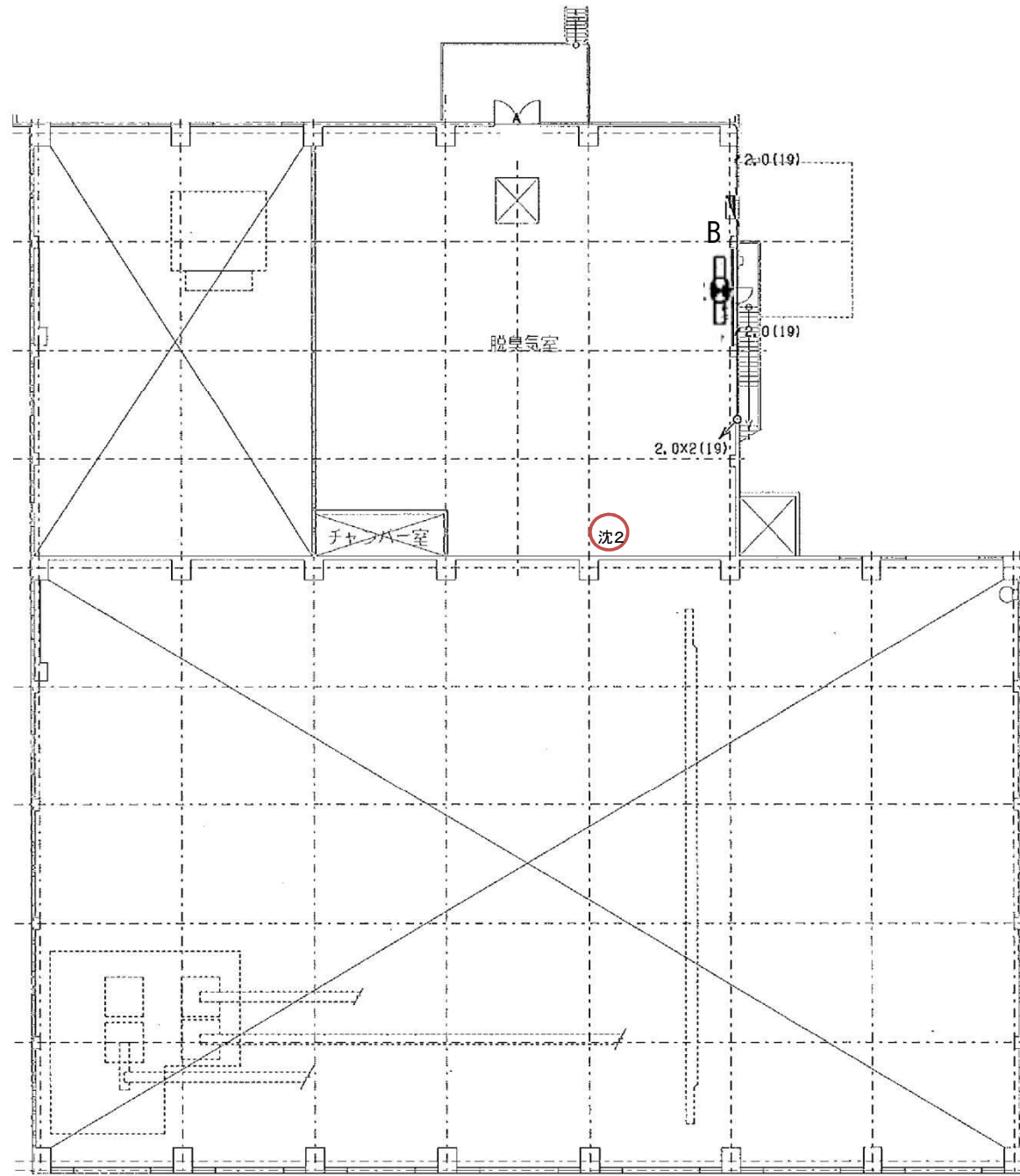
[ 2系列曝気槽2階 ]

図面	旭西排水センターほか消防用設備等点検業務委託				
	2系列曝気槽2階				
	旭西排水センター				
課長	課長補佐	係長	課員	担当者	令和 年 月 日
					No. 22
岡山市下水道河川局下水道施設部下水道施設管理課(西部)					



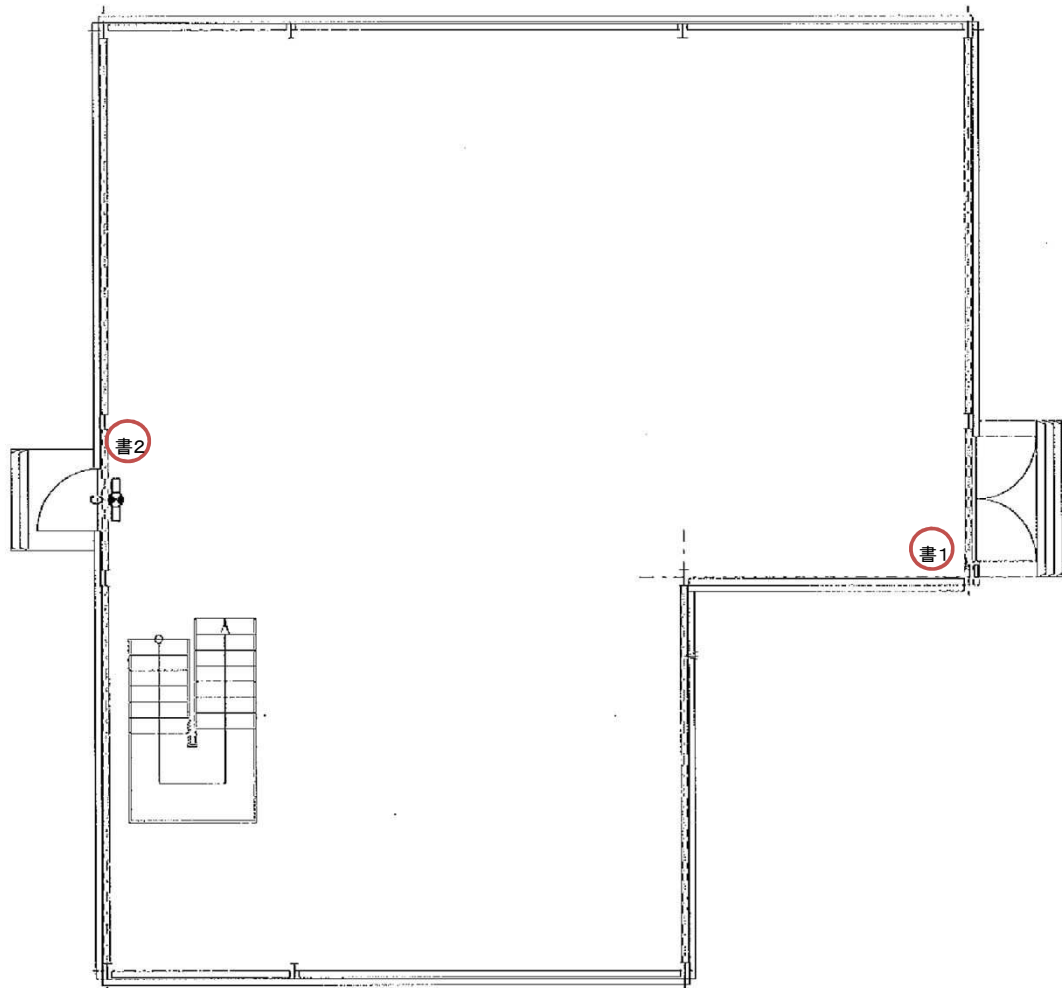
[ 沈砂池1階 ]

図 面	旭西排水センターほか消防用設備等修理				
	沈砂池1階				
課 長	旭西排水センター				
		課 長 補 佐	係 長	課 員	担 当 者
令和	年	月	日	No. 23	
岡山市下水道河川局下水道施設部下水道施設管理課(西部)					

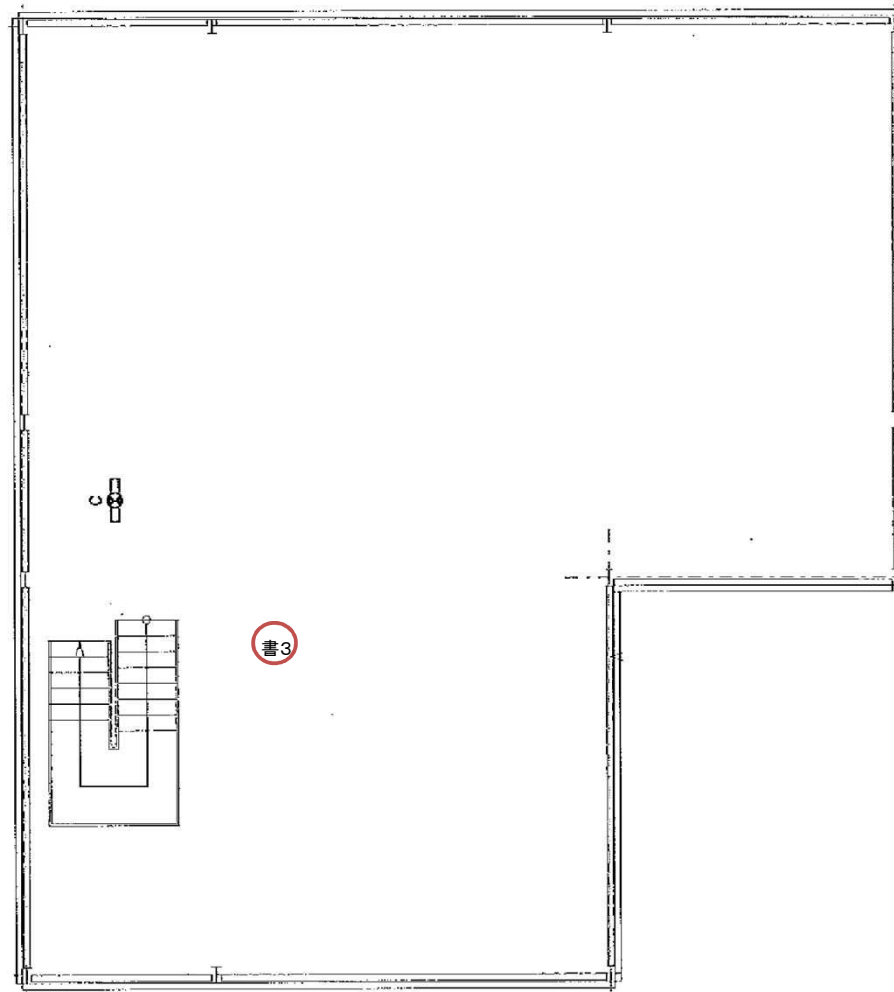


[ 沈砂池2階 ]

図 面	旭西排水センターほか消防用設備等点検業務委託				
	沈砂池2階				
課 長	旭西排水センター				
	課 長 補 佐	係 長	課 員	担 当 者	
令和 年 月 日					No. 24
岡山市下水道河川局下水道施設部下水道施設管理課(西部)					

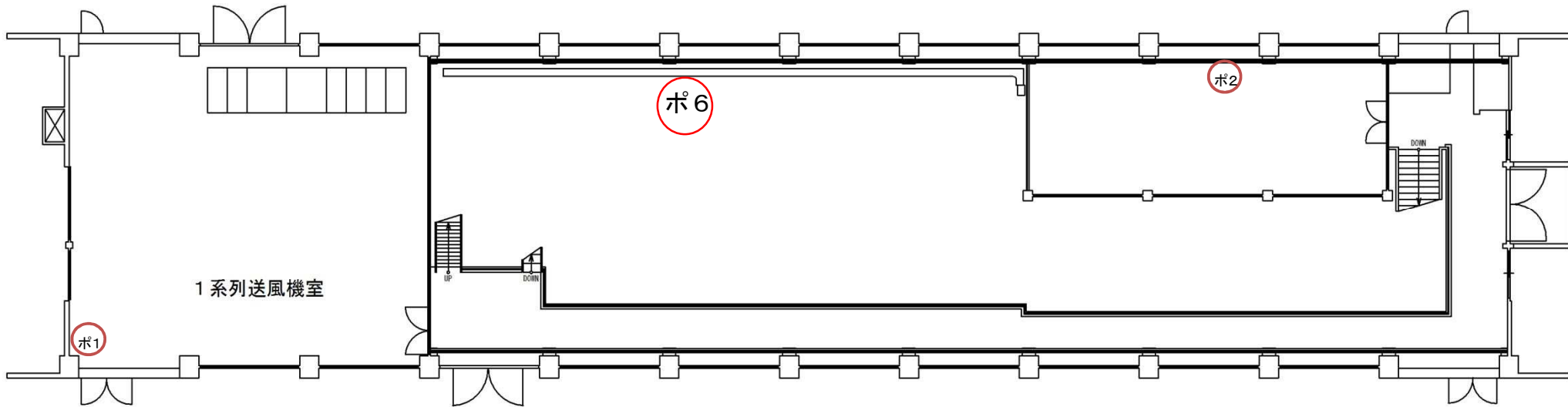


[ 書庫(旧特高室)1階 ]



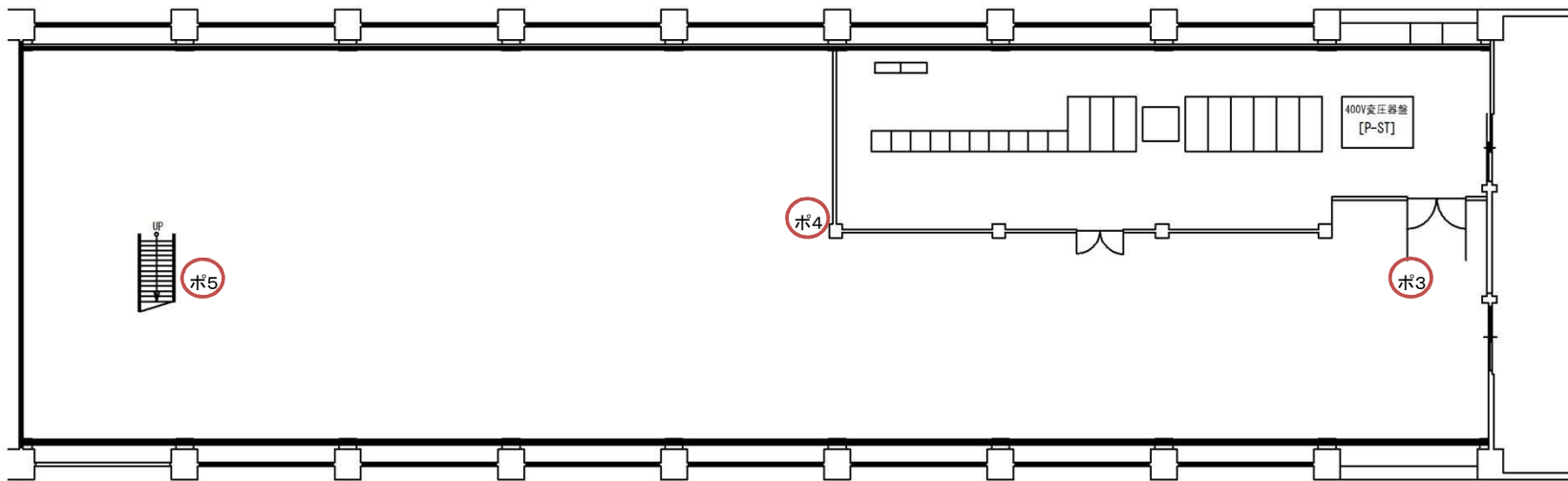
[ 書庫(旧特高室)2階 ]

図 面	旭西排水センターほか消防用設備等点検業務委託				
	書庫				
	旭西排水センター				
課 長	課 長 補 佐	係 長	課 員	担 当 者	
令和	年	月	日	No. 25	
岡山市下水道河川局下水道施設部下水道施設管理課(西部)					



1系列送風機室

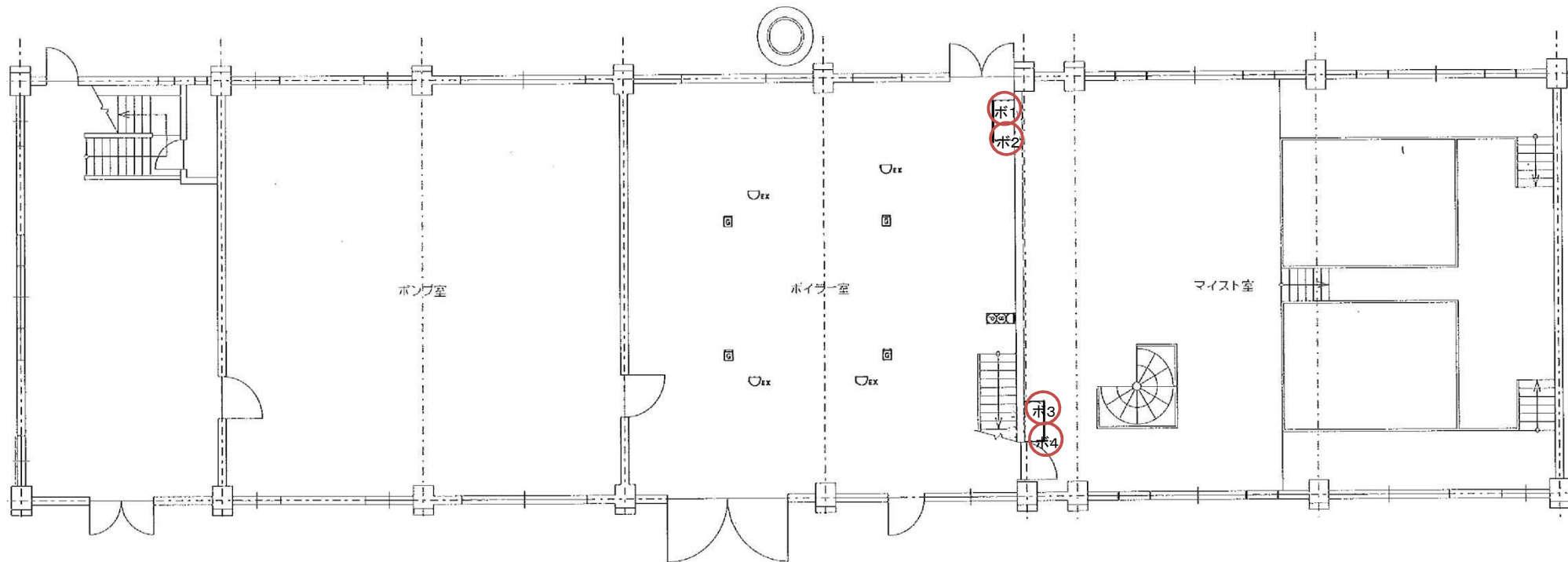
[ 中央ポンプ室1階上部 ]



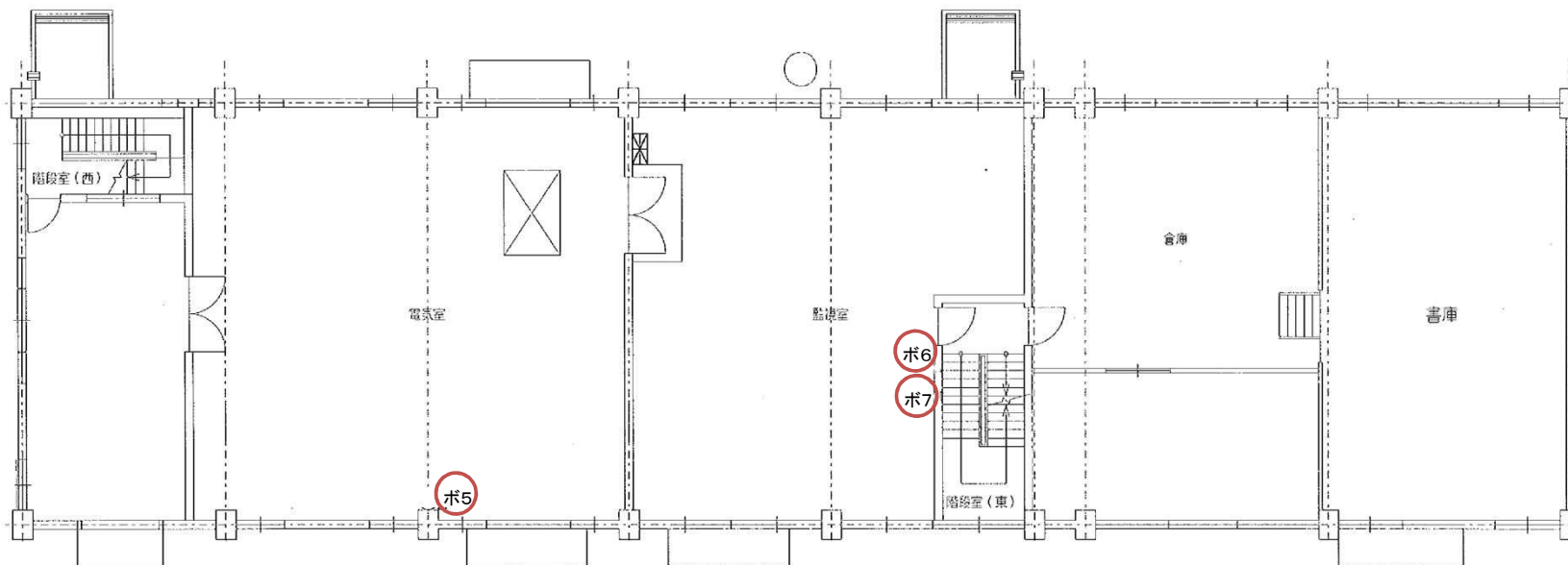
[ 中央ポンプ室1階下部 ]

図	旭西排水センターほか消防用設備等点検業務委託				
面	中央ポンプ室				
	旭西排水センター				
課	課	係	課	担	
長	長	長	員	当	
	補			者	
	佐				
令	年	月	日	No. 26	
岡山市下水道河川局下水道施設部下水道施設管理課(西部)					



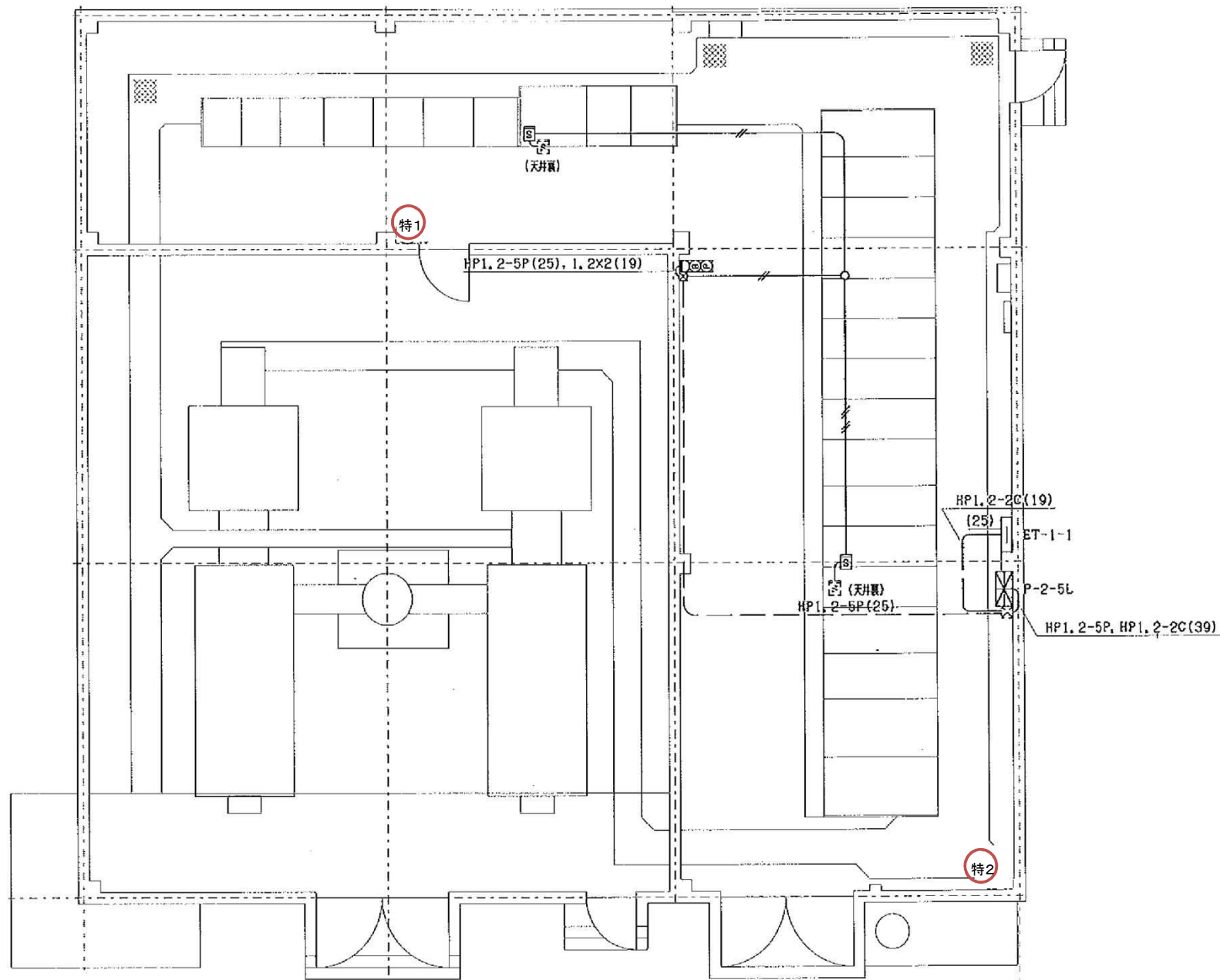


[ ボイラー棟1階 ]



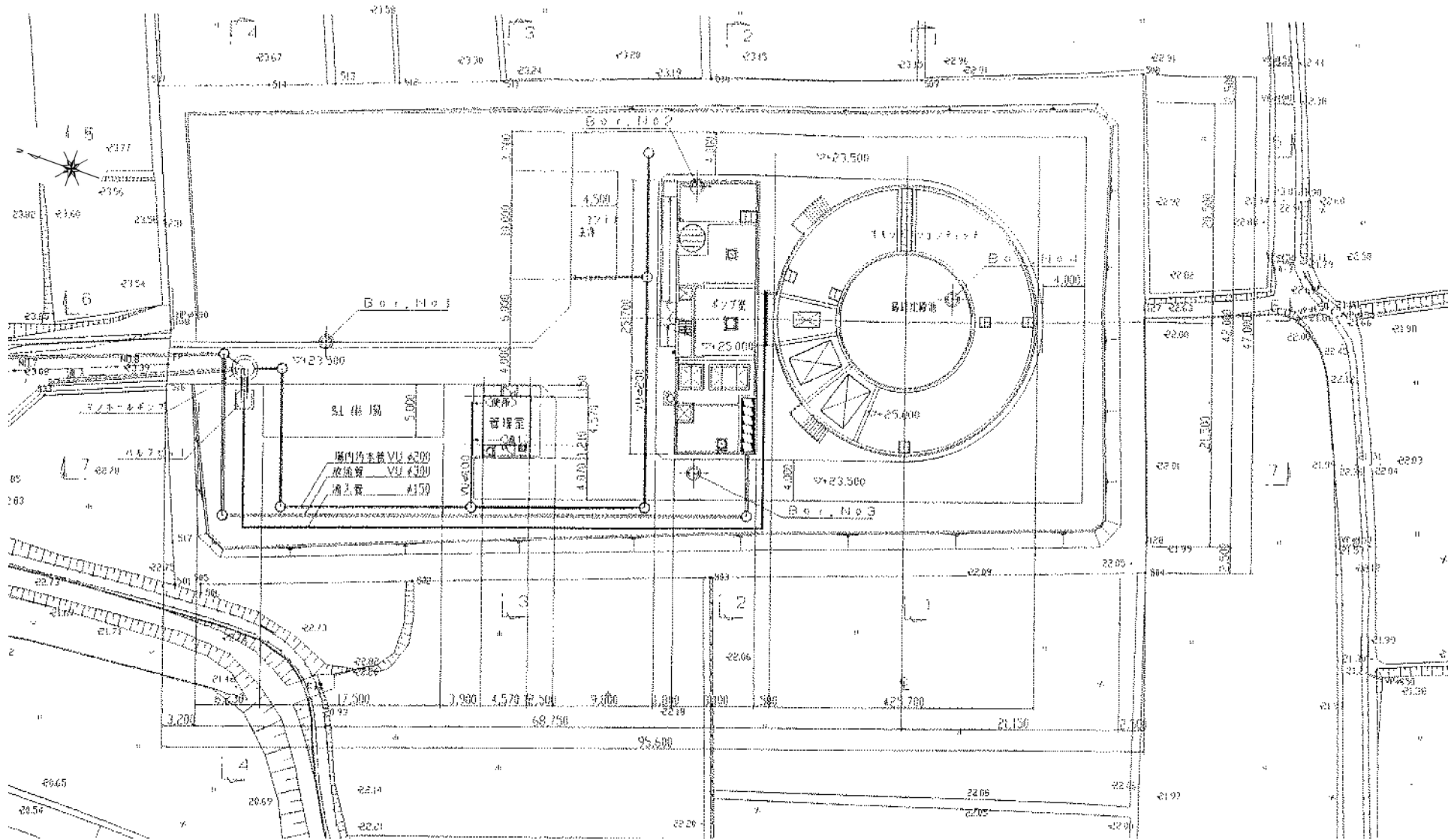
[ ボイラー棟2階 ]

図	旭西排水センターほか消防用設備等点検業務委託				
面	ボイラー室				
	旭西排水センター				
課長	課長補佐	係長	課員	担当者	
令和	年	月	日	No. 28	
岡山市下水道河川局下水道施設部下水道施設管理課(西部)					



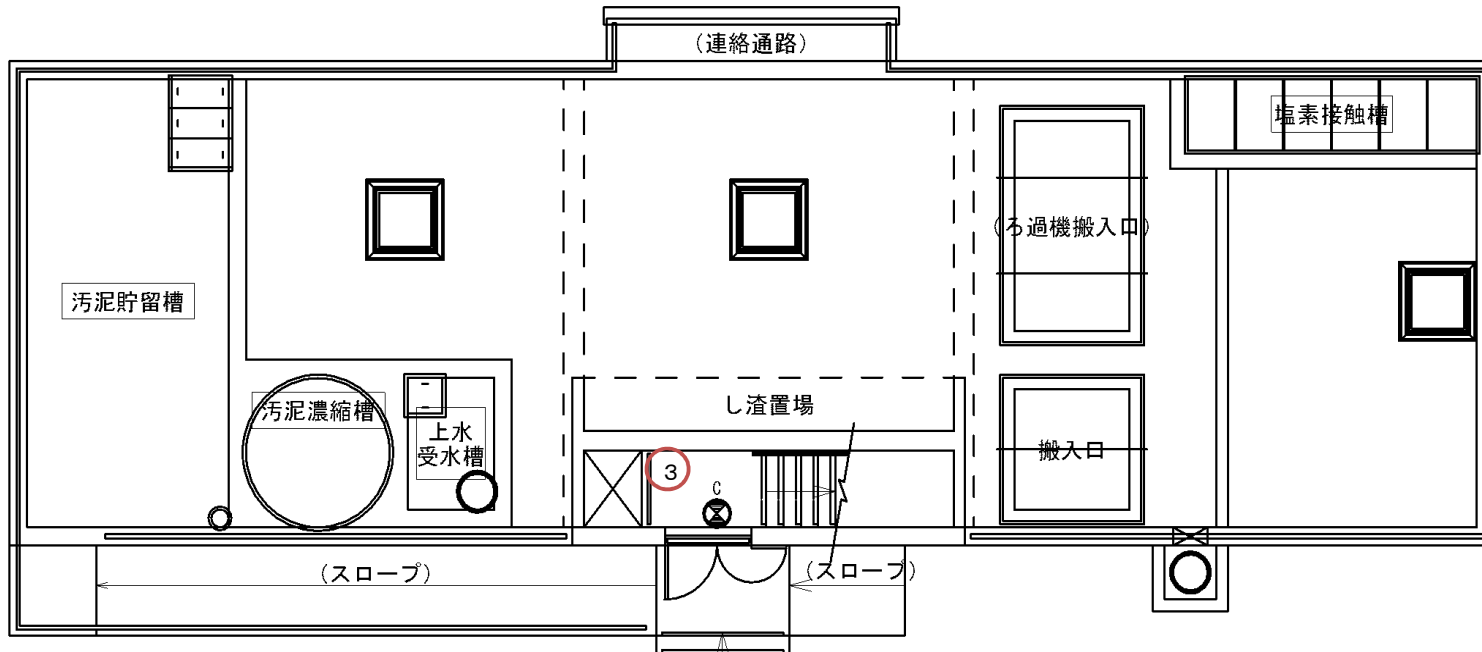
[ 特高受変電室 ]

図 面	旭西排水センターほか消防用設備等点検業務委託				
	旧特高受変電室				
	旭西排水センター				
課 長	課 長 補 佐	係 長	課 員	担 当 者	
令和	年	月	日	No. 29	
岡山市下水道河川局下水道施設部下水道施設管理課(西部)					

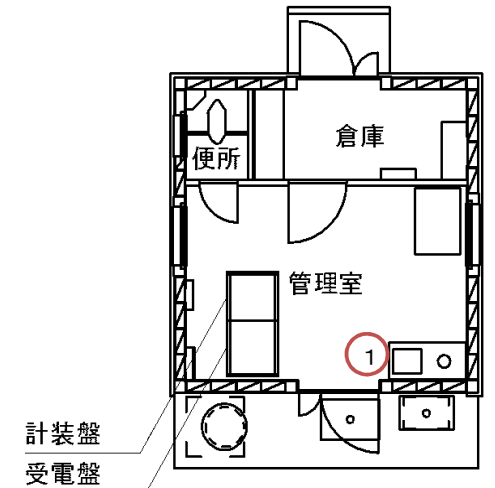


【足守浄化センター 一般平面図】

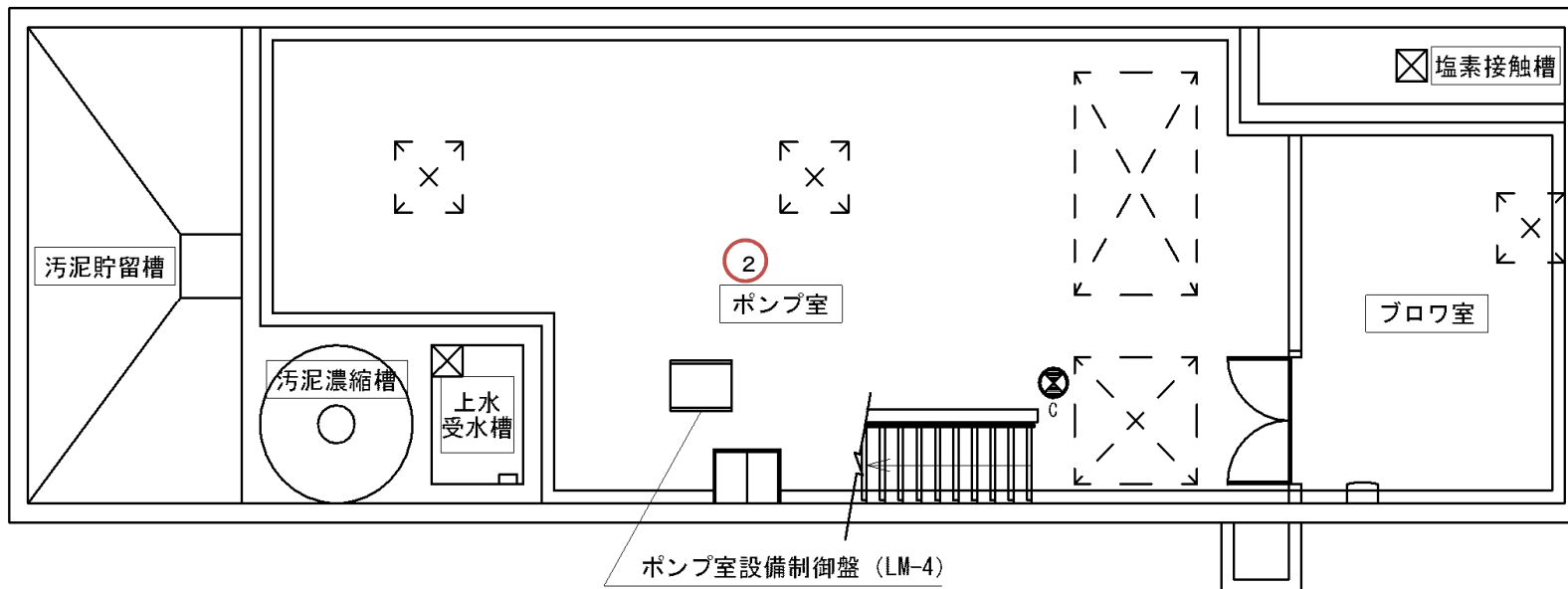
図 面	旭西排水センターほか消防用設備等点検業務委託				
	一般平面図				
	足守浄化センター				
課 長	課 長 補 佐	係 長	課 員	担 当 者	
	令和	年	月	日	No. 30
岡山市下水道河川局下水道施設部下水道施設管理課(西部)					



[ 処理設備棟1階 ]

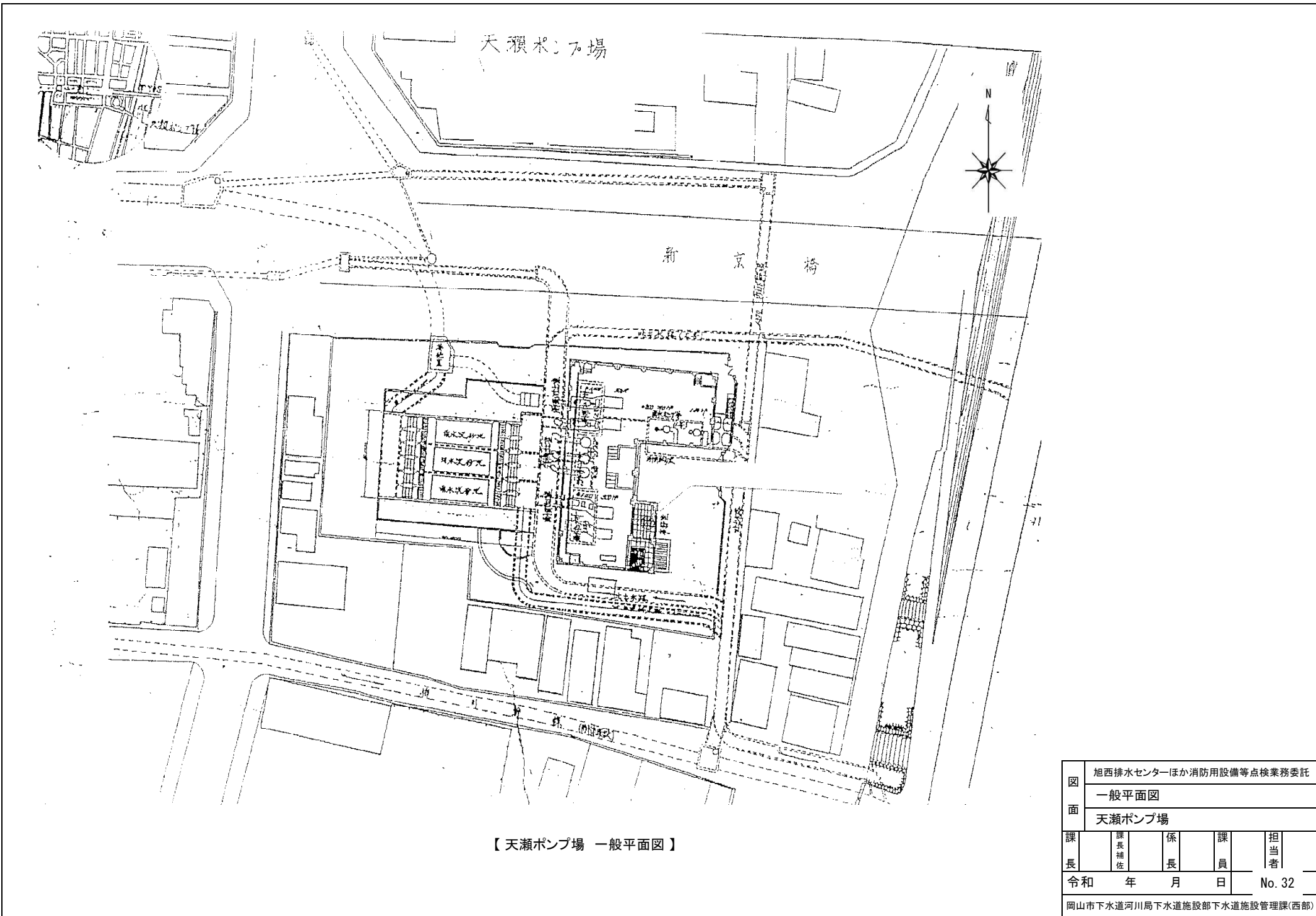


[ 管理棟 ]



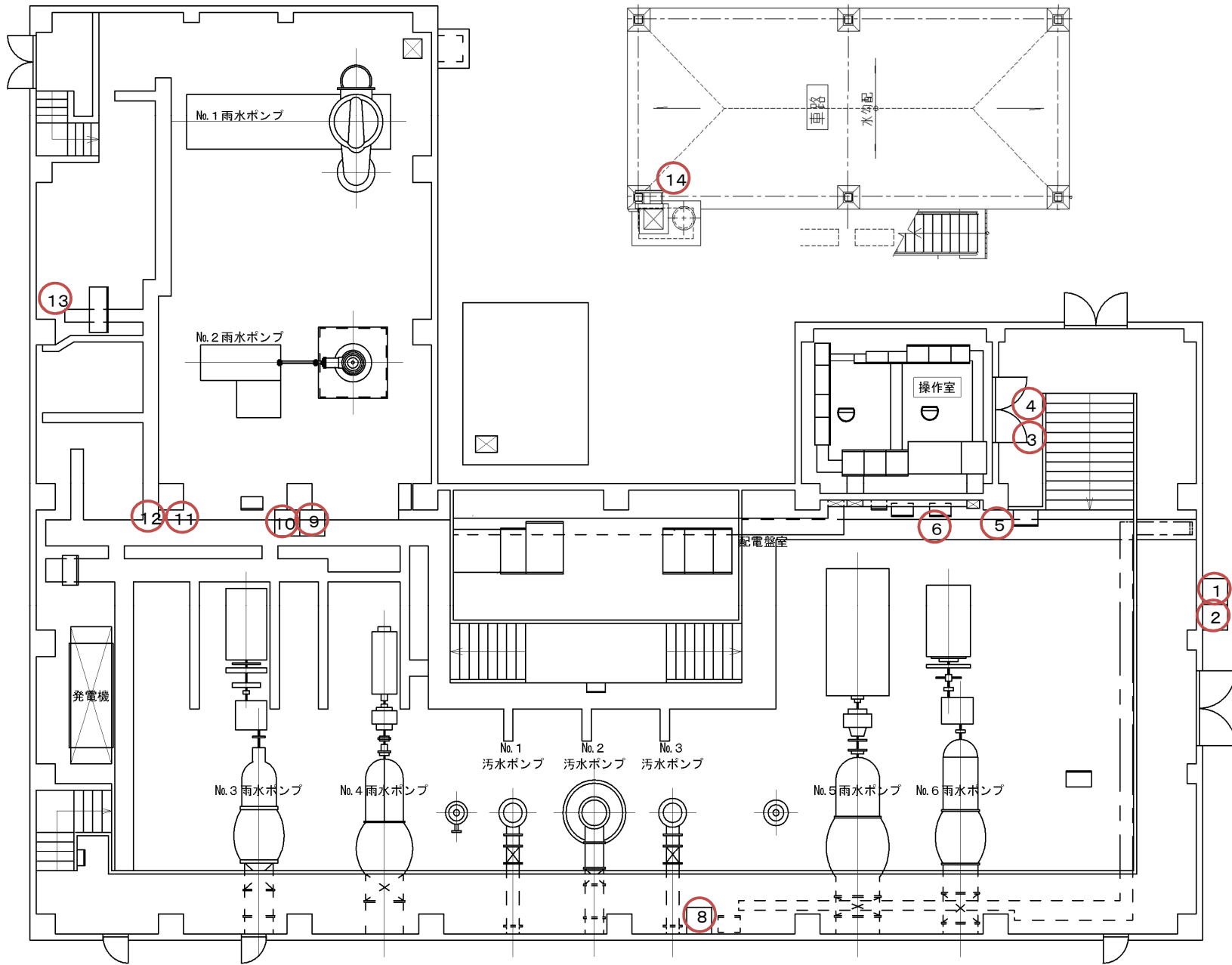
[ 処理設備棟地下1階 ]

図面	旭西排水センターほか消防用設備等点検業務委託				
	管理棟・処理設備棟				
	足守浄化センター				
課長	課長補佐	係長	課員	担当者	
令和	年	月	日	No. 31	
岡山市下水道河川局下水道施設部下水道施設管理課(西部)					



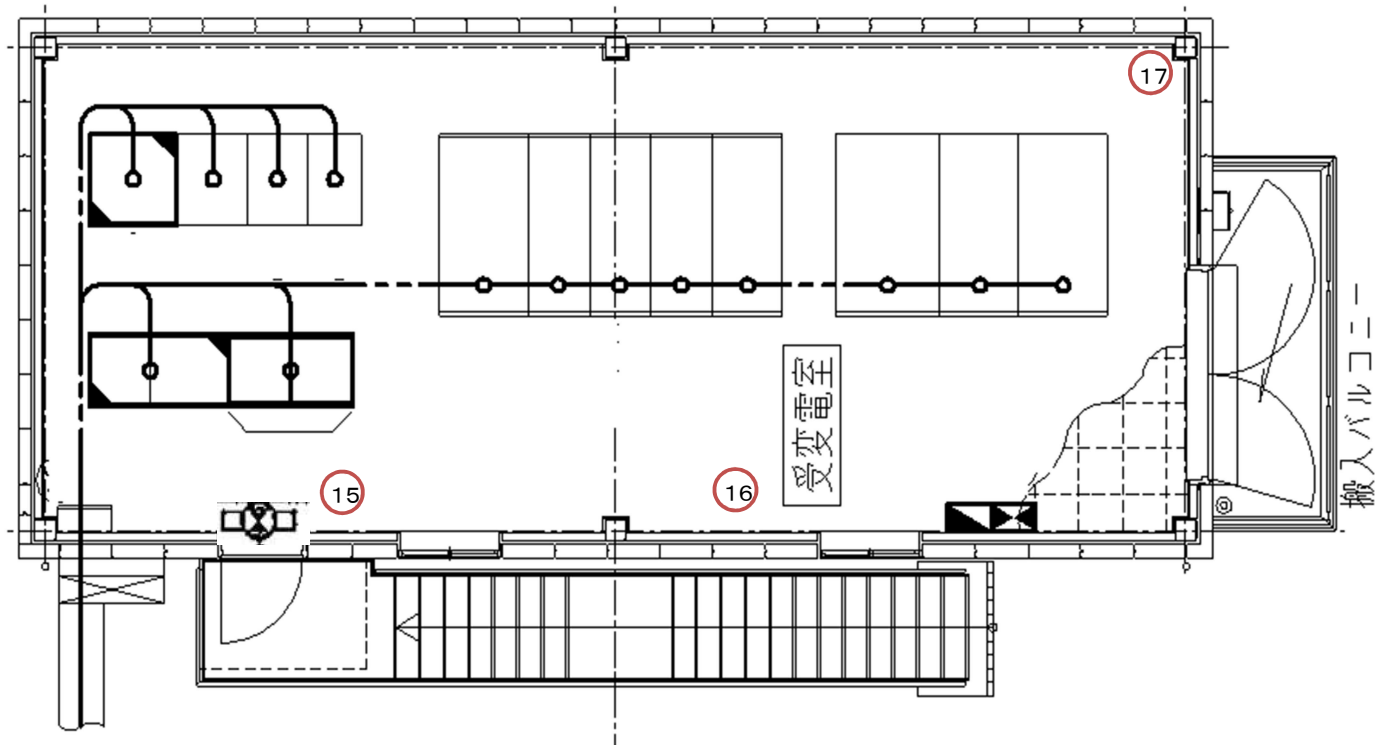
【天瀬ポンプ場 一般平面図】

図 面	旭西排水センターほか消防用設備等点検業務委託				
	一般平面図				
	天瀬ポンプ場				
課 長	課 長 補 佐	係 長	課 員	担 当 者	
令和	年	月	日		No. 32
岡山市下水道河川局下水道施設部下水道施設管理課(西部)					

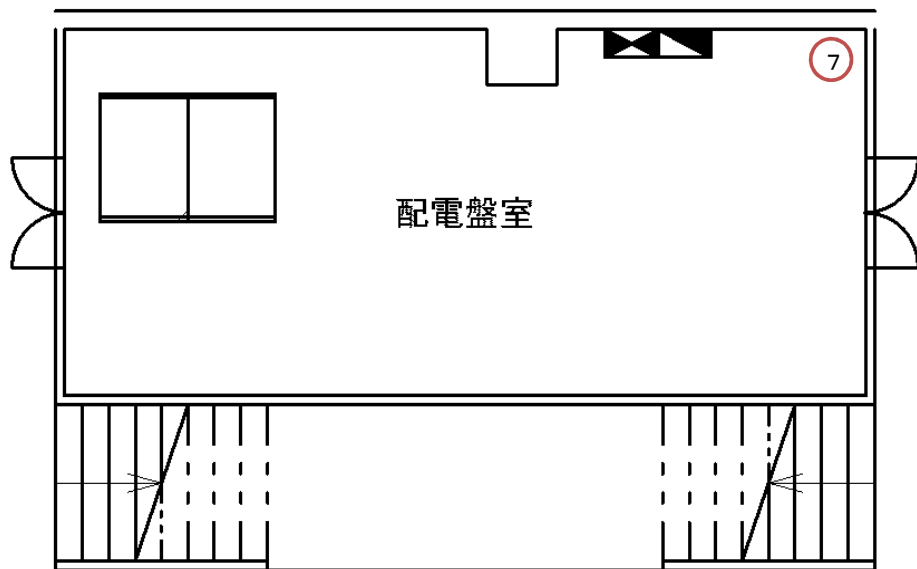


[ 1階上部下部 ]

図	旭西排水センターほか消防用設備等点検業務委託			
面	1階上部・1階下部			
	天瀬ポンプ場			
課長	課長補佐	係長	課員	担当者
令和	年	月	日	No. 33
岡山市下水道河川局下水道施設部下水道施設管理課(西部)				

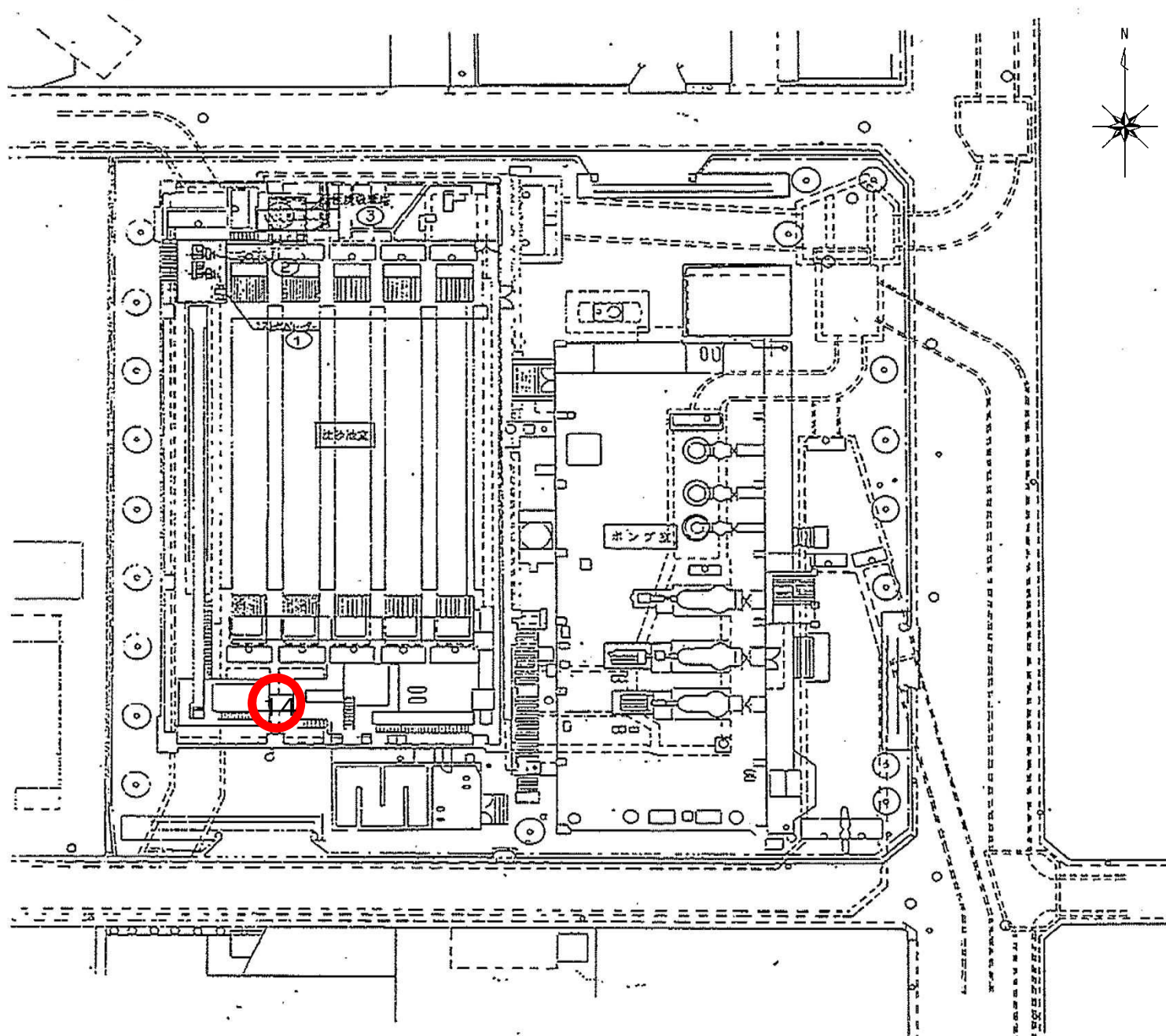


[ 2階受変電室 ]



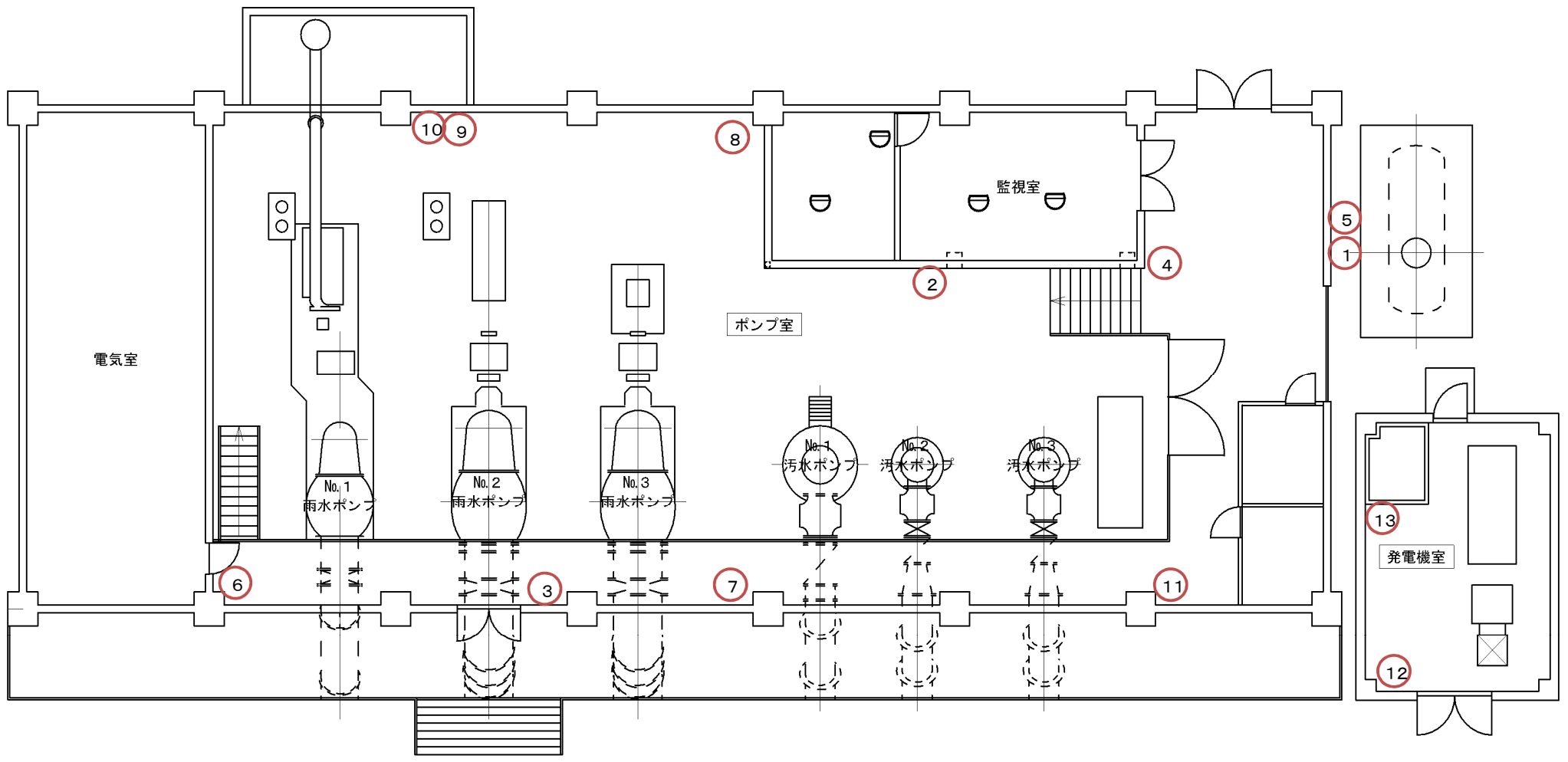
[ 1階下部配電盤室 ]

図	旭西排水センターほか消防用設備等点検業務委託				
面	1階下部配電盤室・2階受変電室				
	天瀬ポンプ場				
課	課	係	課	担	
長	長	長	員	当	
	補			者	
	佐				
令和	年	月	日	No. 34	
岡山市下水道河川局下水道施設部下水道施設管理課(西部)					



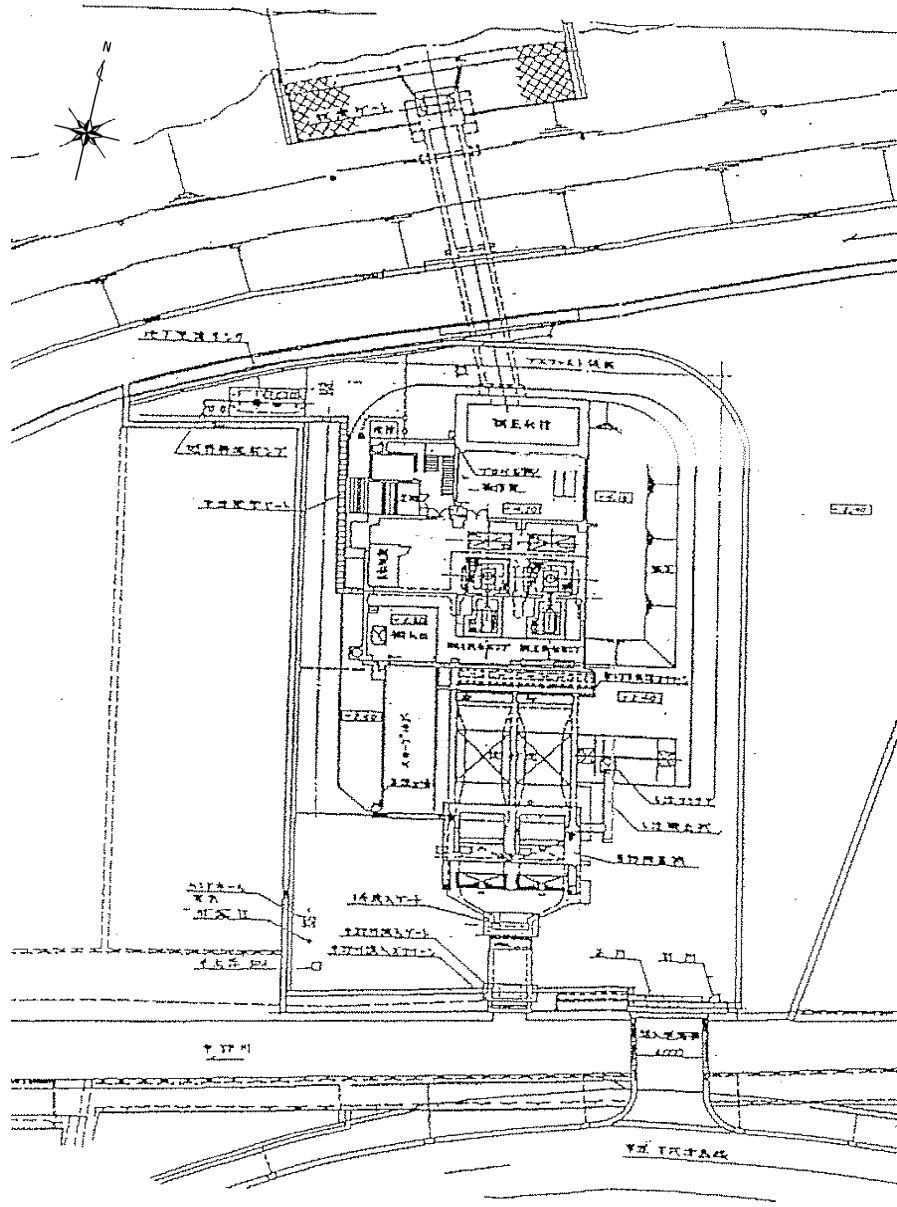
【 巖井ポンプ場 一般平面図 】

図 面	旭西排水センターほか消防用設備等点検業務委託				
	一般平面図				
課 長	巖井ポンプ場				
	課 長 補 佐	係 長	課 員	担 当 者	
令和 年 月 日					No. 35
岡山市下水道河川局下水道施設部下水道施設管理課(西部)					

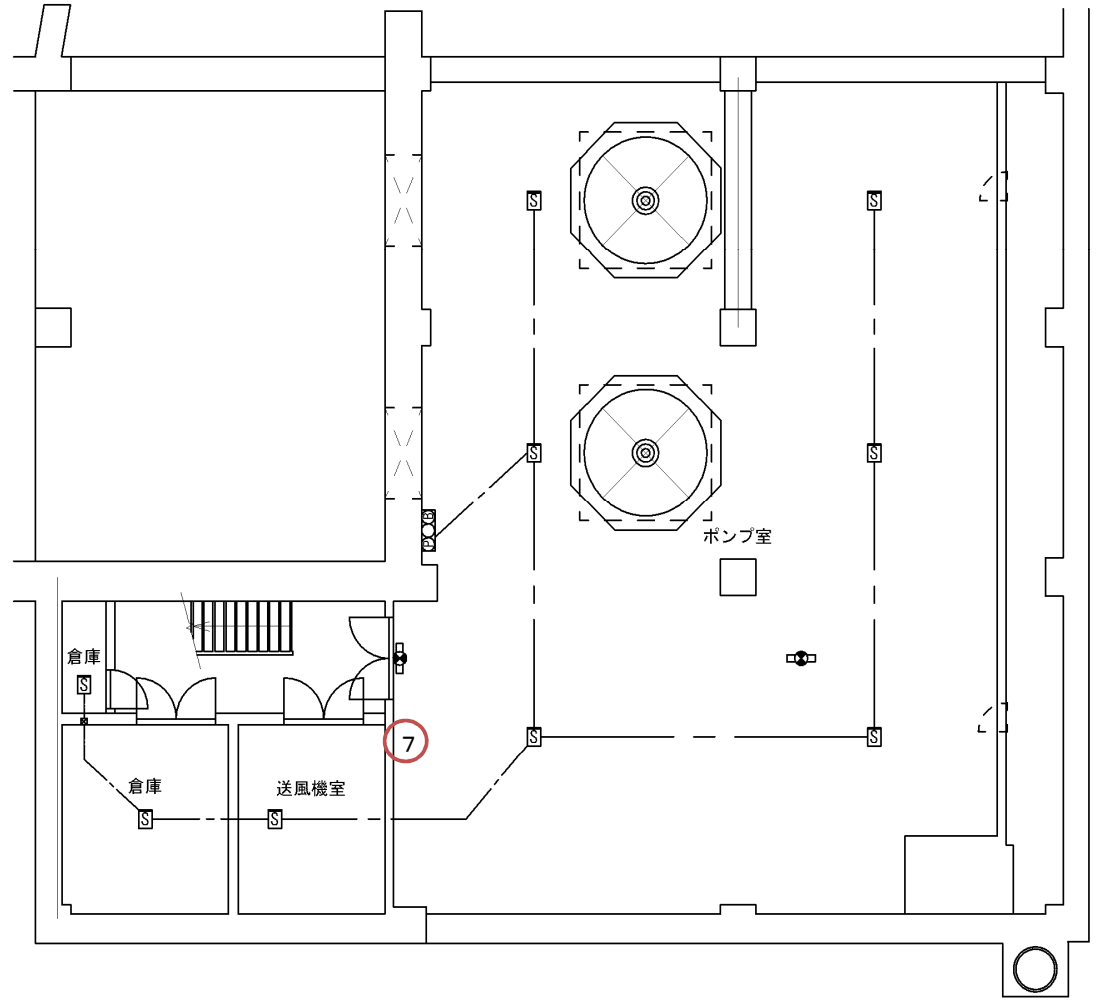


[ ポンプ室 ]

図	旭西排水センターほか消防用設備等点検業務委託				
面	ポンプ室				
	巖井ポンプ場				
課長	課長補佐	係長	課員	担当者	
令和	年	月	日	No.36	
岡山市下水道河川局下水道施設部下水道施設管理課(西部)					

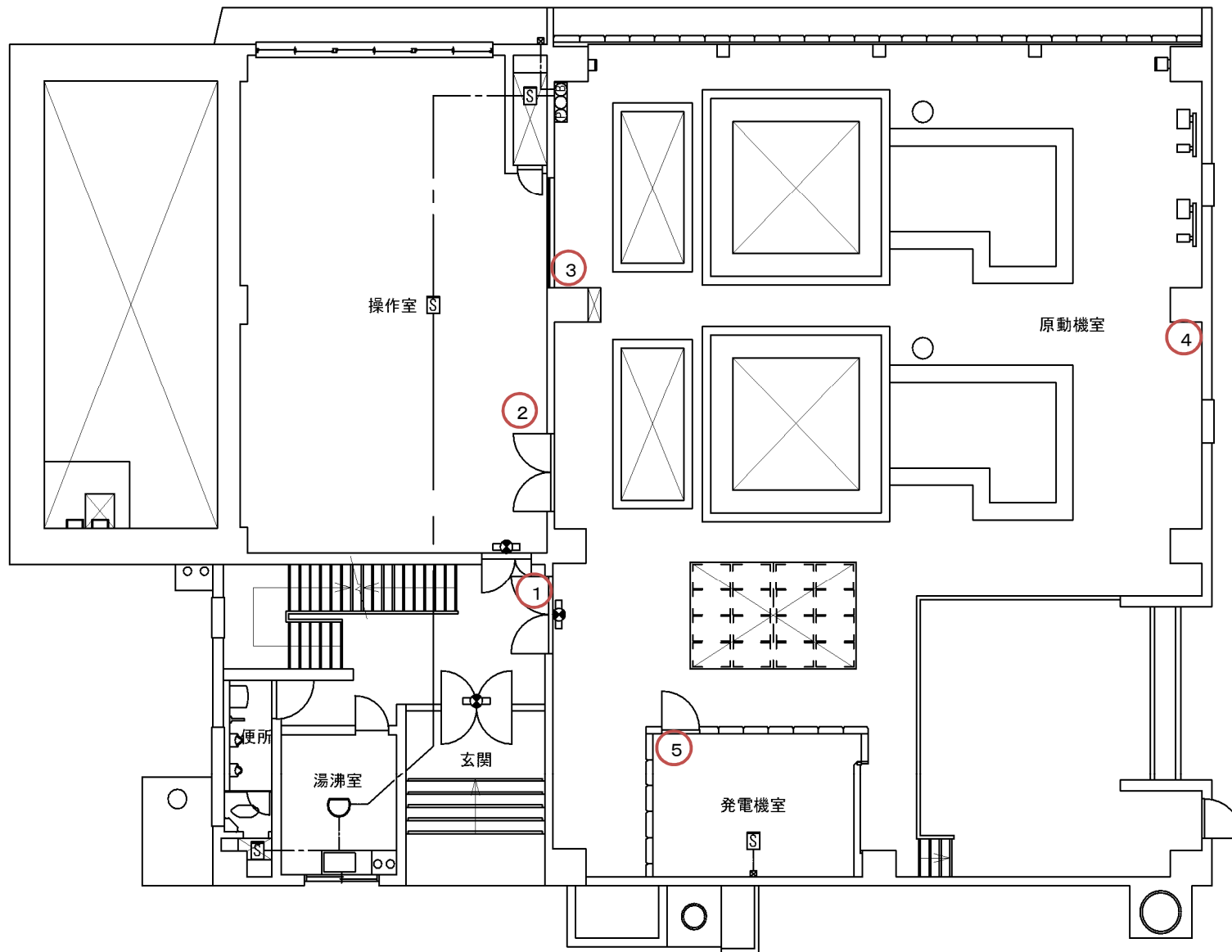


【万成ポンプ場 一般平面図】



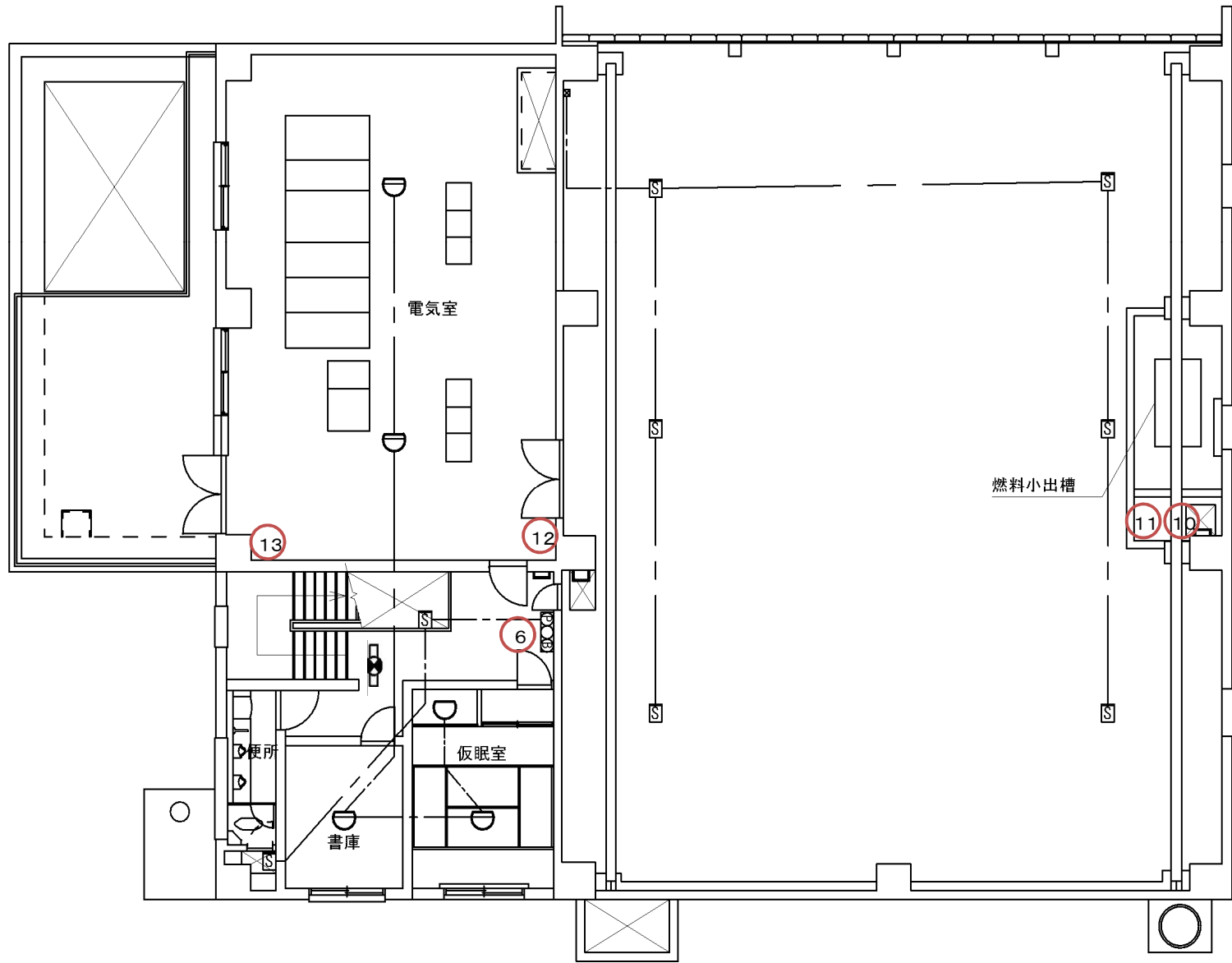
[ 地下1階 ]

図 面	旭西排水センターほか消防用設備等点検業務委託				
	一般平面図・地下1階				
課 長	万成ポンプ場				
	課 長 補 佐	係 長	課 員	担 当 者	
令和 年 月 日					No. 37
岡山市下水道河川局下水道施設部下水道施設管理課(西部)					



[ 1階 ]

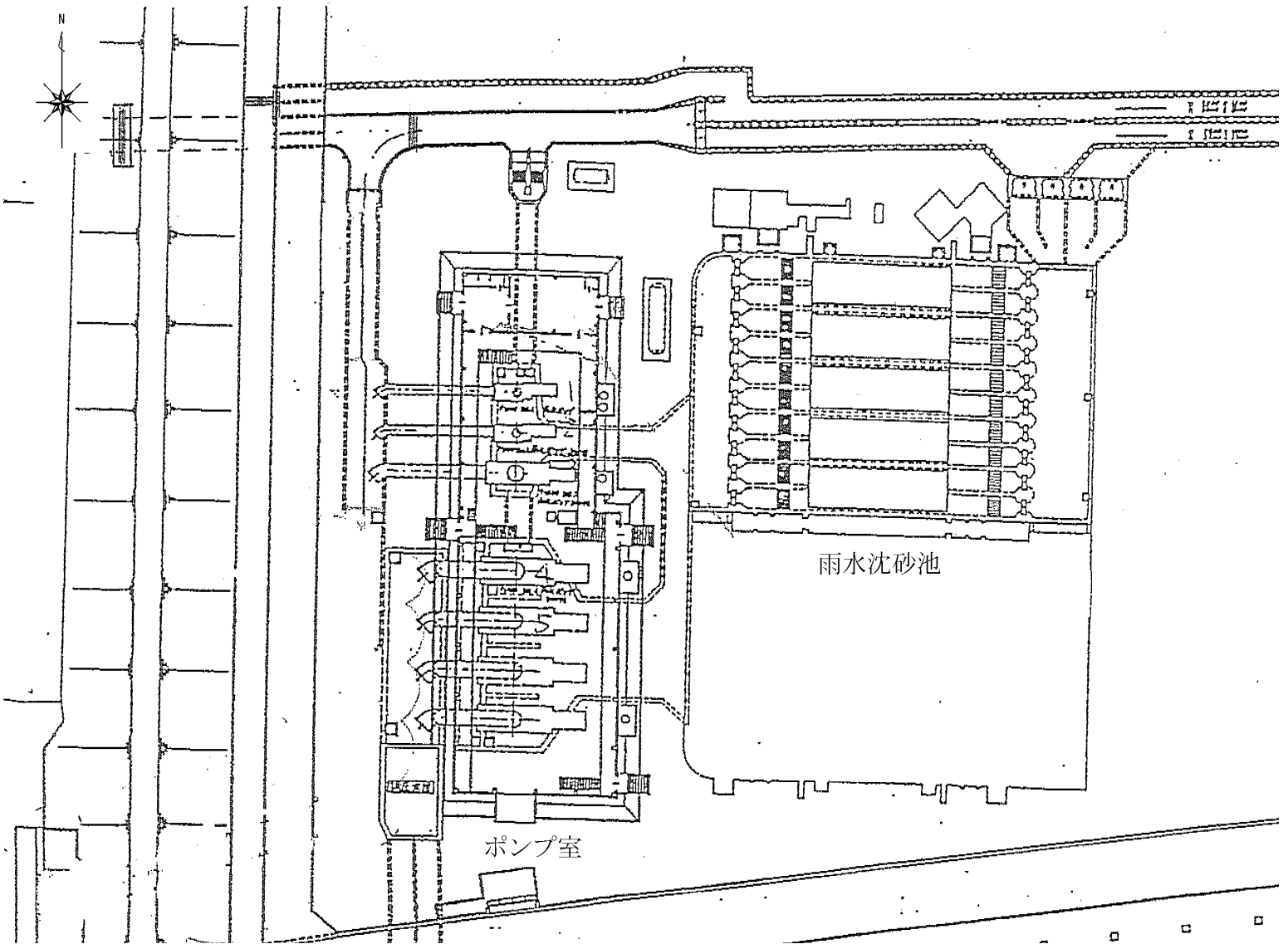
図	旭西排水センターほか消防用設備等点検業務委託				
面	1階				
	万成ポンプ場				
課長	課長補佐	係長	課員	担当者	
令和	年	月	日	No. 38	
岡山市下水道河川局下水道施設部下水道施設管理課(西部)					



[ 2階 ]

図	旭西排水センターほか消防用設備等点検業務委託				
面	2階				
	万成ポンプ場				
課長	課長補佐	係長	課員	担当者	
令和	年	月	日	No. 39	
岡山市下水道河川局下水道施設部下水道施設管理課(西部)					

笹ヶ瀬川



【笹ヶ瀬ポンプ場 一般平面図】

図	旭西排水センターほか消防用設備等点検業務委託			
面	一般平面図			
	笹ヶ瀬ポンプ場			
課	課	係	課	担
長	長	長	員	当
	補			者
	佐			
令	年	月	日	No. 40
岡山市下水道河川局下水道施設部下水道施設管理課(西部)				