

足守浄化センター

上芳賀ポンプ場

芳賀佐山第2ポンプ場

万成ポンプ場

野殿ポンプ場

巖井ポンプ場

天瀬ポンプ場

笹ヶ瀬ポンプ場

白石ポンプ場

今保ポンプ場

平田ポンプ場

旭西排水センター

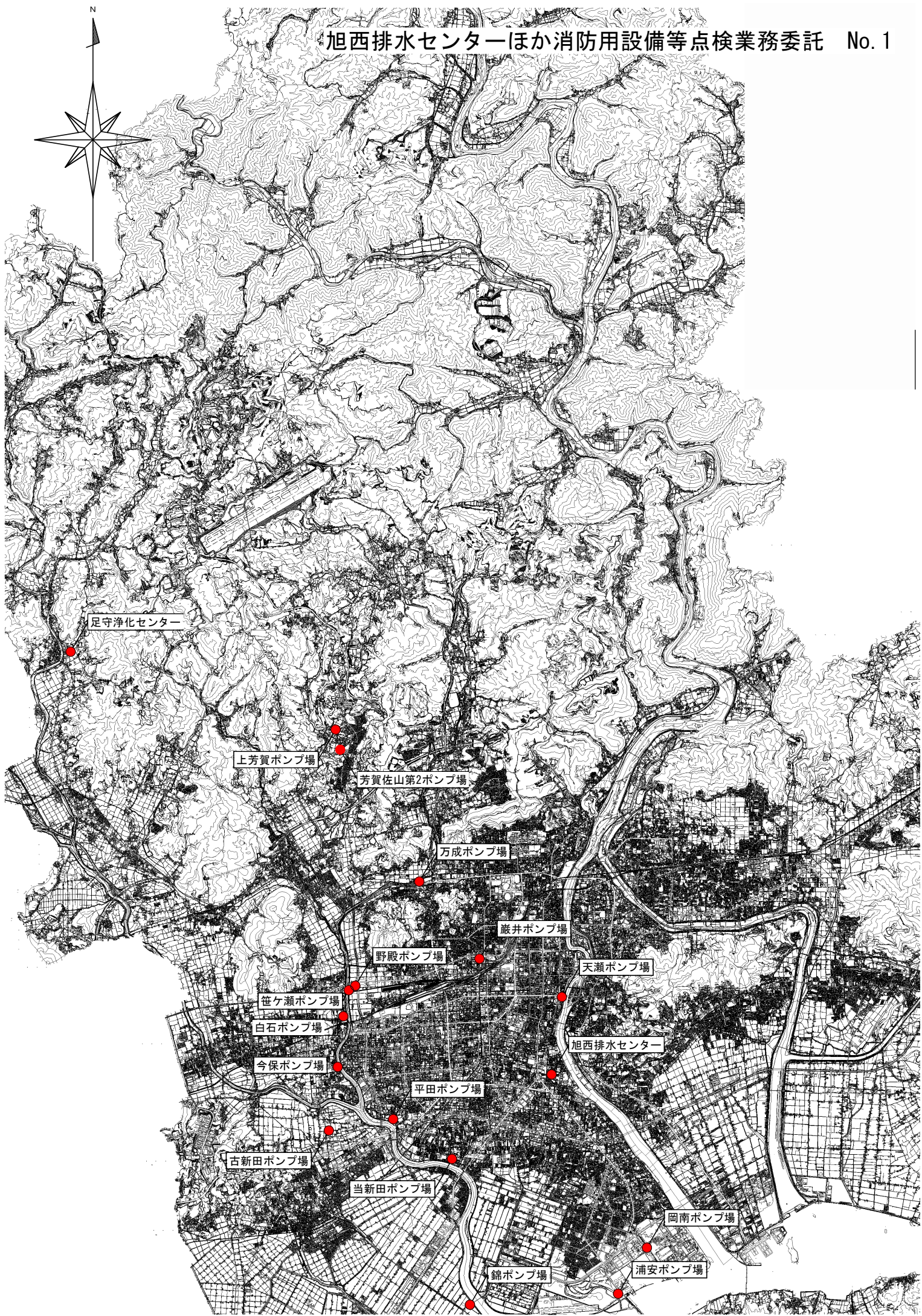
古新田ポンプ場

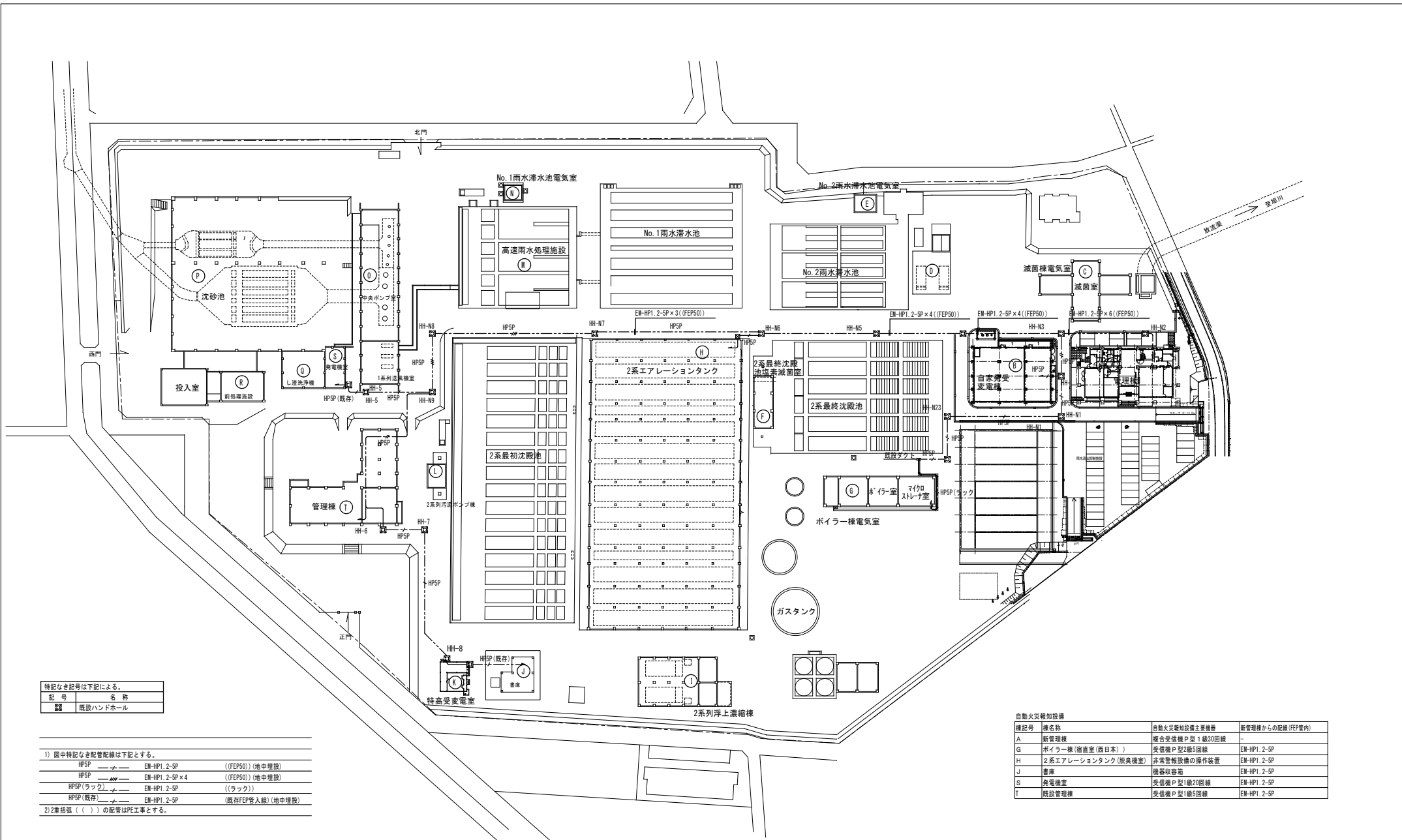
当新田ポンプ場

岡南ポンプ場

錦ポンプ場

浦安ポンプ場





特記なき記号は下記による。

記号	名称
既設	既設ハンドホール

- 1) 図中特記なき配管配線は下記とする。
- HPSP ——— EM-HP1 2-5P ((FEP50)) (地中埋設)
 - HPSP ——— EM-HP1 2-5P x 4 ((FEP50)) (地中埋設)
 - HPSP(ラック) ——— EM-HP1 2-5P ((ラック))
 - HPSP(既存) ——— EM-HP1 2-5P (既存FEP管入線) (地中埋設)
- 2) 2系汚濁()の配管はPE工事とする。

自動火災報知設備

機記号	機名称	自動火災報知設備主要機器	新管理棟からの配線(FEP管内)
A	新管理棟	複合受信機P型1級300回線	-
G	ボイラー棟(前室室(西日本))	受信機P型2級5回線	EM-HP1 2-5P
H	2系エアレーションタンク(脱臭機室)	非常警報設備の操作装置	EM-HP1 2-5P
J	書庫	機器収容箱	EM-HP1 2-5P
S	発電機室	受信機P型1級20回線	EM-HP1 2-5P
T	既設管理棟	受信機P型1級5回線	EM-HP1 2-5P

全体配置図 S=1/600

旭西排水センターほか消防用設備等点検業務委託 No. 2

完成図

工事名	岡山市旭西排水センター建設工事その6		
施設名	岡山市旭西排水センター		
図面名称	自動火災報知設備配置図(改修後)	縮尺	1/600
検収年月	令和3年3月	図面種別コード	Z402
設計管理	日本下水道事業団	業務委託番号	0-02-1684-J-10
受託業者	株式会社日水コン	図面番号	2AE-13

記号	名称	仕様	備考
	組合箱	注記参照	
	20空		
	端子箱	埋込型 縦型	収容
	表示灯	AC24V LED フラット型	
	電飾	DC24V 露出型	
	備機	P型1級	
	光電式スポット型感知器	2種 露出型	
	光電式スポット型感知器	2種 壁付用点検ボックス付	
	光電式スポット型感知器	3種 露出型	
	差動式スポット型感知器	2種	
	定温式スポット型感知器	1種 防水型 70℃	
	終端器	CRE	
	自動閉鎖装置	防火戸用 ラッチ式	
	危険防止用中継器	危険防止用防火シャッター用 (建築工事)	
	エレベーター制御盤	(エレベーター工事)	
	オートドア制御盤	(建築工事)	
	配管配線	天井いんべい	
	ケーブル配線	天井ころがし	
	配管配線	立上がり・引下げ	
	配管つき出し		
	警戒区域境界線		
	警戒区域番号	自火棟用	
	制御番号	防排煙用	
	防火区画貫通処理	①内はサイズを示す (後)	

注 記

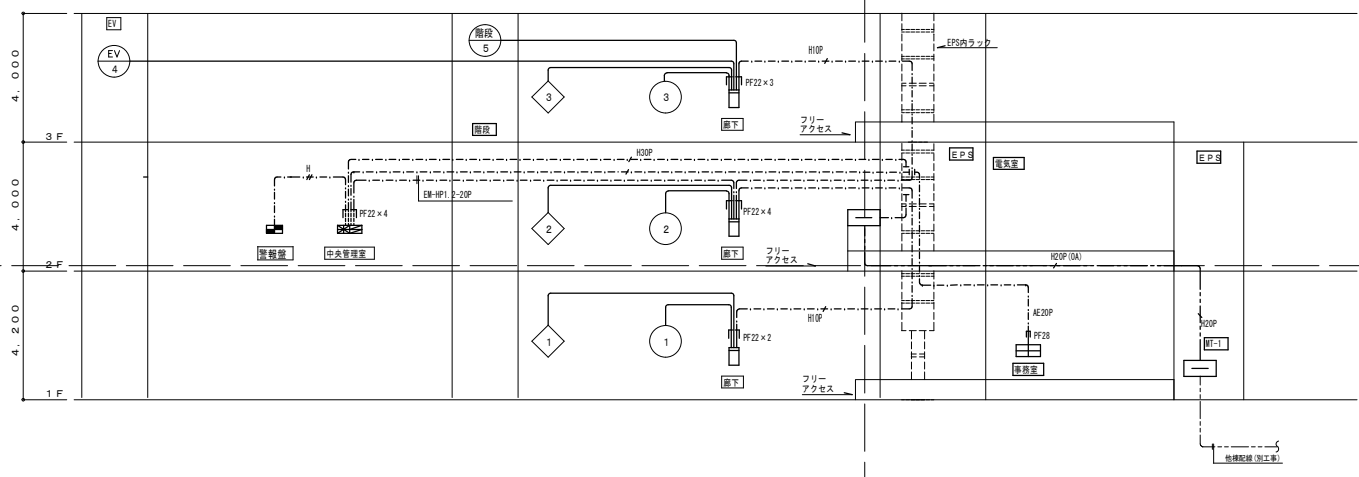
- 複合盤
 - 種類 P型1級複合受電機 蓄積式 壁掛型
 - 表示方式
 - 地区表示部 火災・防排煙表示 20回線 窓式
 - LED表示部
 - ・火災代表灯、システム状態灯 他
 - ・7セグメントLED×3桁 (回線、エラーコード 他)
 - 付属情報表示部 (6窓)
 - ・予備 6L
- 主警報方式 音声警報、火災時スリーブ音響
- 操作方式 押印スイッチ
- 連絡方式 ジャック式
- 機能
 - 定期試験機能
 - 音声ガイダンス機能
 - 誤操作防止機能
 - 履歴機能
 - 電源シャットダウン機能
 - 汎用移停停止スイッチ (2個)
- 外部移停出力

エレベーター制御盤 火災代表	1点
----------------	----
- 回線内訳

火災表示	5 L
防火戸・シャッター	3 L
自家発電受電機	1 L
他棟移停用(待来用)	5 L
予備	6 L
合計	20 L

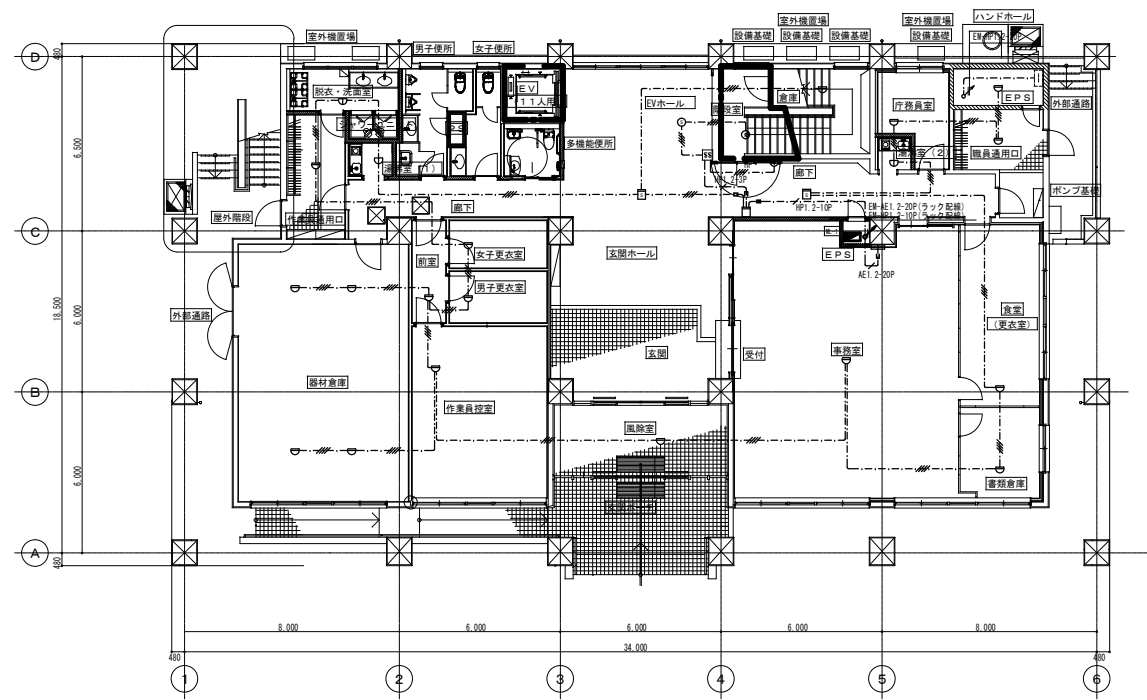
- 電鈴は、一斉鳴動方式とする。
- 防火戸及び防火シャッターは直近の専用感知器と連動する。
- 危険防止用連動中継器の取付は建築 (シャッター) 工事とし、当該中継器への常用電源AC100V供給は別途電気工事とする。
- エレベーター用煙感知器の点検ボックスの設置において、以下の工事区分はエレベーター工事とする。
 - ・エレベーター運動停止用スイッチ (スイッチ・取り付け・結線・試験)
 - ・注意喚起シール (シール・貼り付け)
- エレベーター用煙感知器はホール側では梁と干渉する為、湯沸かし室側からとし点検が容易になる様、考慮する事。
- 平面図中、終線の立上げ・引下げ及び特記なき配管配線は、系統図参照とする。
- 特記なき配管配線は下記とする。 () 内は保護管を示す

EM-AE1.2-20(G16)	EM-HP1.2-20(G16)
EM-AE1.2-40(G16)	EM-HP1.2-20(G16)
EM-AE1.2-20(PF16)	EM-AE1.2-20
EM-AE1.2-40(PF16)	EM-AE1.2-40
EM-AE1.2-20P(傍配による)	EM-AE1.2-20P+EM-HP1.2-30P
EM-HP1.2-20(PF16)	EM-HP1.2-20
EM-HP1.2-30(PF16)	EM-HP1.2-30
EM-HP1.2-50(PF22)	EM-HP1.2-3P
EM-HP1.2-5P+3P(傍配による)	EM-HP1.2-5P+3P
EM-HP1.2-5P×2+3P×2(傍配による)	EM-HP1.2-5P×2+3P×2
EM-HP1.2-10P×3(傍配による)	EM-HP1.2-10P×3P
EM-HP1.2-30P(傍配による)	EM-HP1.2-30P
EM-HP1.2-30P(OAフロア配線)	EM-AE1.2-20P+EM-HP1.2-30P
- 2重天井内はケーブルころがしとし、立ち上がり、引き下げ及び、壁貫通部分は配管保護とする。傍配はPF1A'を示す



完成図

工事名	岡山市旭西排水センター建設工事その6		
施設名	岡山市旭西排水センター		
図面名称	管理棟 自動火災報知設備 系統図 縮尺 N/S		
検収年月	令和元年12月	図面種別コード	Z403
設計管理	日本下水道事業団	業務委託番号	0-02-1684-J-07
受託業者	株式会社日水コン	図面番号	1AE-33

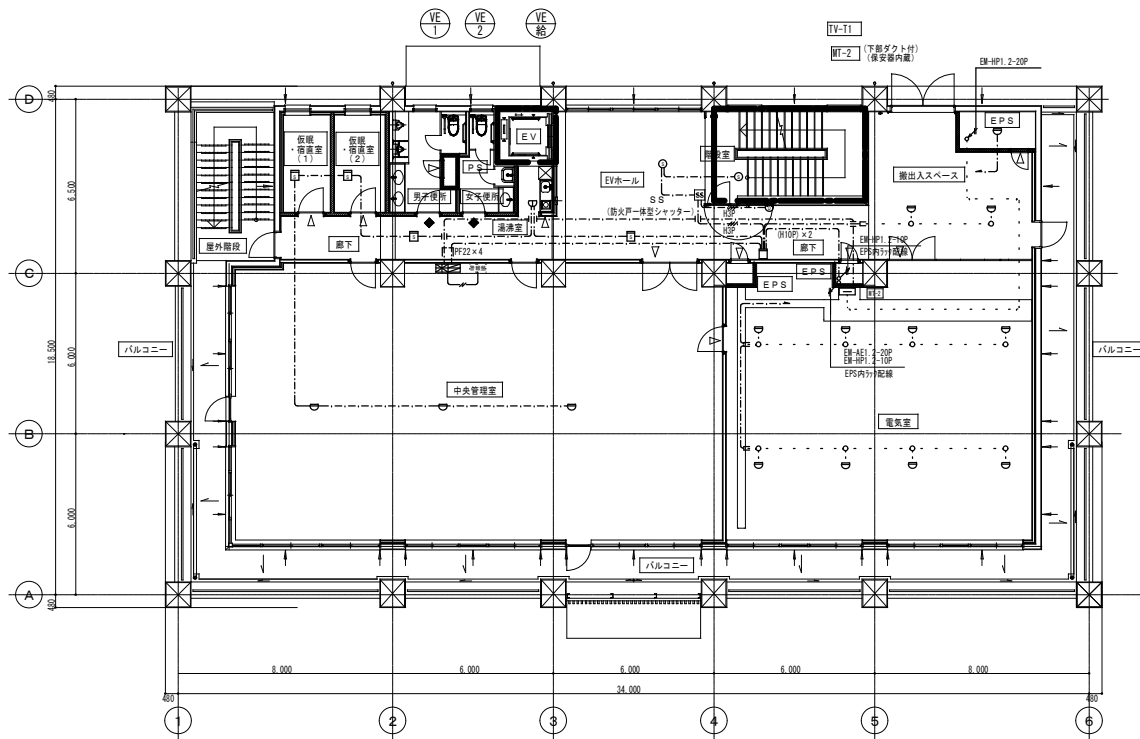
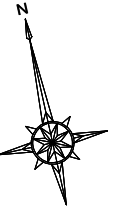


1階 平面図 1/100

旭西排水センターほか消防用設備等点検業務委託 No. 4

完成図

工事名	岡山市旭西排水センター建設工事その6		
施設名	岡山市旭西排水センター		
図面名称	管理棟 自動火災報知設備 1階平面図 縮尺 1/100		
検収年月	令和元年12月	図面種別コード	Z405
設計管理	日本下水道事業団	業務委託番号	0-02-1684-J-07
受託業者	株式会社日水コン	図面番号	1AE-34

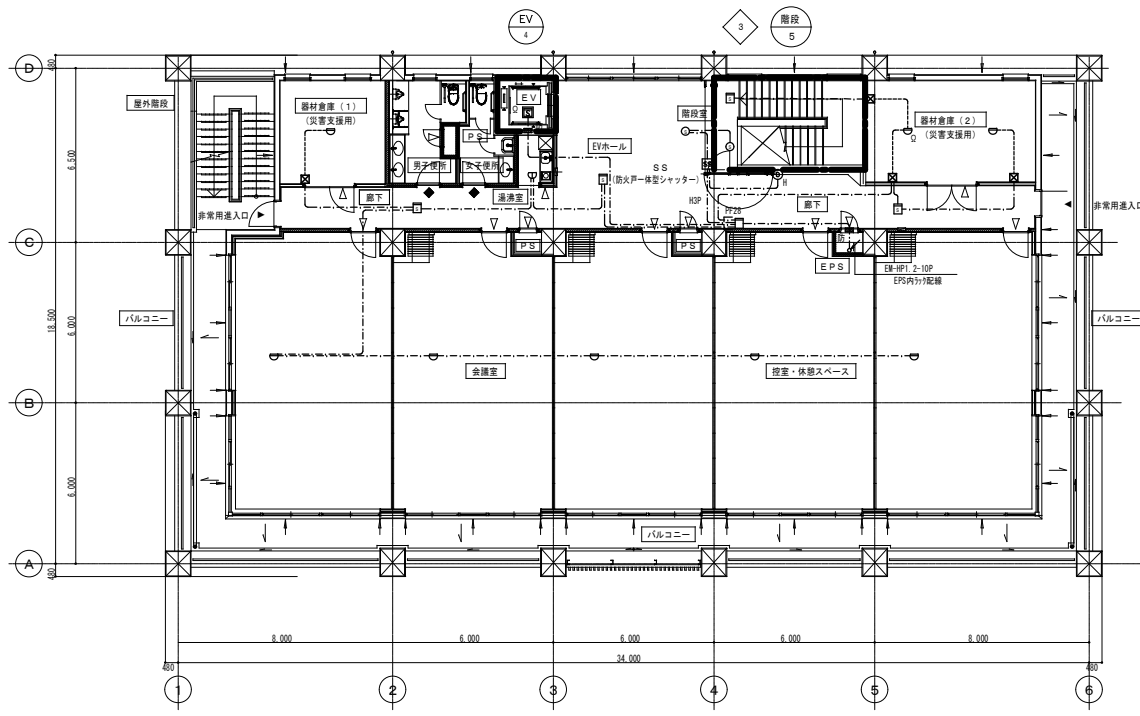
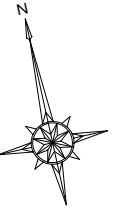


2階 平面図 1/100

旭西排水センターほか消防用設備等点検業務委託 No. 5

完成図

工事名	岡山市旭西排水センター建設工事その6		
施設名	岡山市旭西排水センター		
図面名称	管理棟 自動火災報知設備 2階平面図 縮尺	1/100	
検収年月	令和元年12月	図面種別コード	Z405
設計管理	日本下水道事業団	業務委託番号	0-02-1684-J-07
受託業者	株式会社日水コン	図面番号	1AE-35

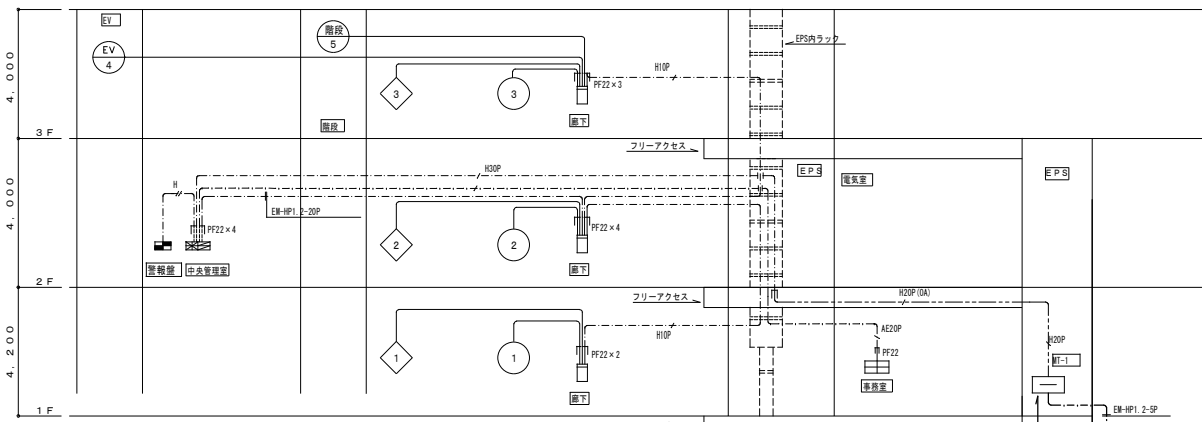


3階 平面図 1/100

旭西排水センターほか消防用設備等点検業務委託 No. 6

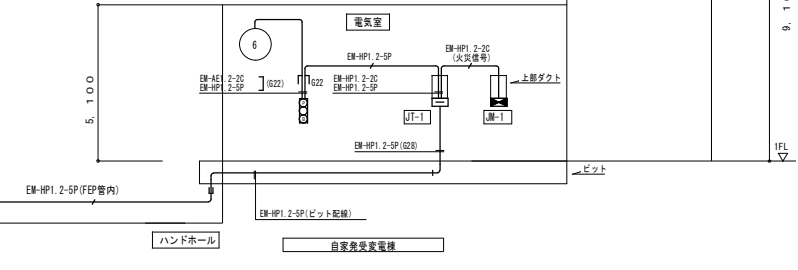
完成図

工事名	岡山市旭西排水センター建設工事その6		
施設名	岡山市旭西排水センター		
図面名称	管理棟 自動火災報知設備 3階平面図 縮尺	1/100	
検収年月	令和元年12月	図面種別コード	Z405
設計管理	日本下水道事業団	業務委託番号	0-02-1684-J-07
受託業者	株式会社日水コン	図面番号	1AE-36



新管理棟 配線凡例 1. 既存部特記なき配管配線は下記とする。

EM-AE1. 2- 2C (E19)	EM-HP1. 2- 2C (E19)
EM-AE1. 2- 4C (E19)	EM-HP1. 2- 2C (E19)
EM-AE1. 2- 2C (PF16)	EM-AE1. 2- 2C
EM-AE1. 2- 4C (PF16)	EM-AE1. 2- 4C
EM-AE1. 2-20P (傍記による)	EM-AE1. 2-20P-EM-HP1. 2-30P
EM-HP1. 2- 2C (PF16)	EM-HP1. 2- 2C
EM-HP1. 2- 3C (PF16)	EM-HP1. 2- 3C
EM-HP1. 2- 5C (PF22)	EM-HP1. 2- 3P
EM-HP1. 2-5P+3P (傍記による)	EM-HP1. 2-5P+3P
EM-HP1. 2-5P×2+3P×2 (傍記による)	EM-HP1. 2-5P×2+3P×2
EM-HP1. 2-10P+3P×3 (傍記による)	EM-HP1. 2-10P+3P×3
EM-HP1. 2-30P (傍記による)	EM-HP1. 2-30P
EM-HP1. 2-30P (OAフロア配線)	EM-AE1. 2-20P-EM-HP1. 2-30P



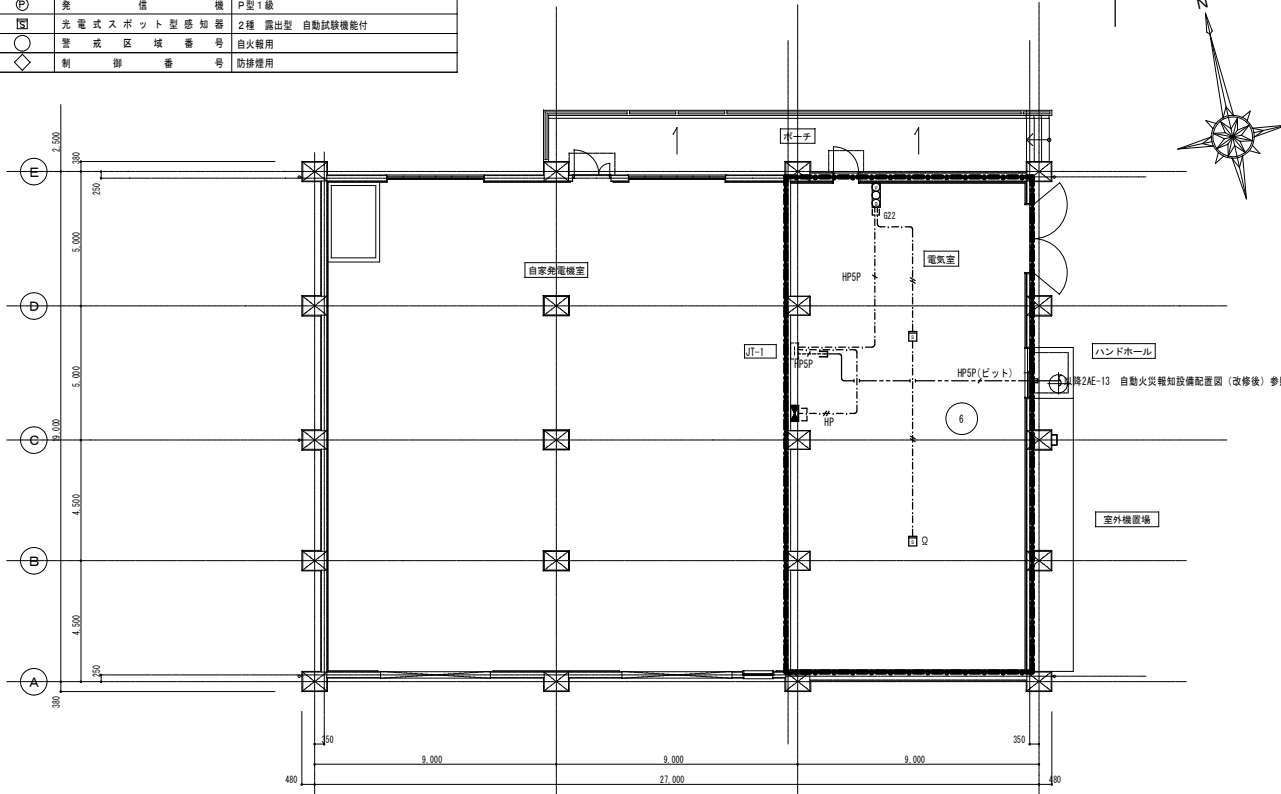
新管理棟凡例

記号	名称	備考
⊠	組合盤	P型1級30回路 番積式 壁掛型
⊞	副受信機	
⊞	機器収納箱	埋込型 縦型 縦型⊙⊙⊙ 収納
⊙	表示灯	AC24V LED フラット型
⊙	電線	DC24V 露出型
⊙	差圧機	P型1級
⊞	光電式スポット型感知器	2種 露出型 自動試験機能付
⊙	警報区域番号	自火報用
⊙	制御番号	防排煙用

【凡例】

記号	名称	備考
⊞	機器収納箱 (総合盤)	露出形 ⊙⊙⊙ 収納
⊙	差圧機	P型1級
⊙	表示灯	AC24V LED フラット型
⊙	警報ベル	DC24V, 10mA
⊞	光電式スポット型感知器	2種 自動試験機能付 露出型
⊞	端子盤	
⊞	動力制御盤	
⊞	丸形露出ボックス	
---	露出配管配線	
---	二重天井ごしがし配線	
⊙	警報区域番号	火災表示用
⊞	A44 7x8	

注記
 1) 図中特記なき配管配線は下記とする。
 --- EM-AE1. 2-2C (天井ごしがし配線)
 HP --- EM-HP1. 2-2C (天井ごしがし配線)
 HSP --- EM-HP1. 2-5P (天井ごしがし配線)
 HSP --- EM-HP1. 2-5P (G22)
 HSP (ピット) --- EM-HP1. 2-5P (ピット配線)

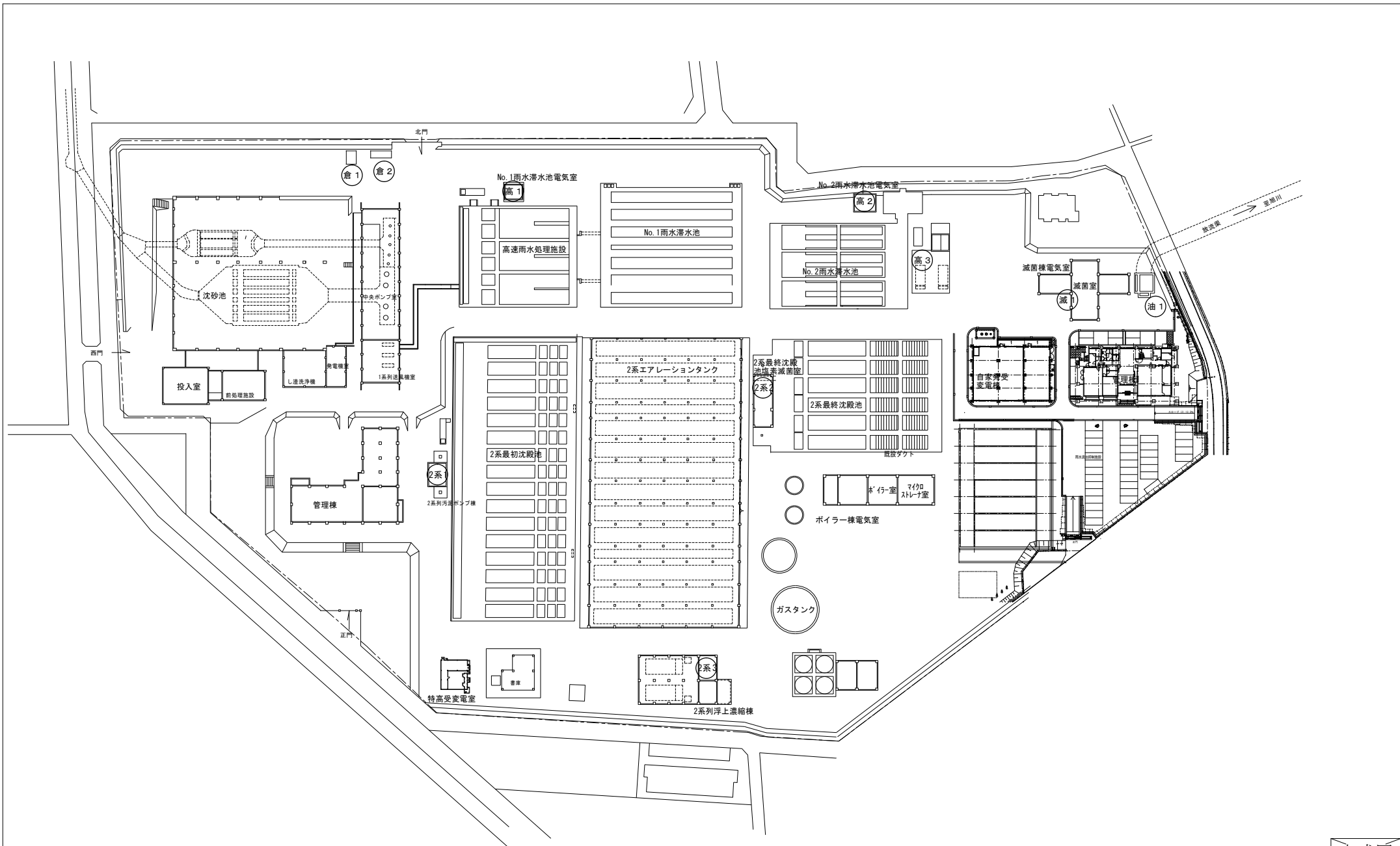


1階 平面図 1/100

旭西排水センターほか消防用設備等点検業務委託 No. 7

完成図

工事名	岡山市旭西排水センター建設工事その6		
施設名	岡山市旭西排水センター		
図面名称	自家発電電機 自動火災報知設備	縮尺	N/S
検収年月	令和3年3月	図面種別コード	Z404
設計管理	日本下水道事業団	業務委託番号	0-02-1684-J-10
受託業者	株式会社日水コン	図面番号	2AE-06

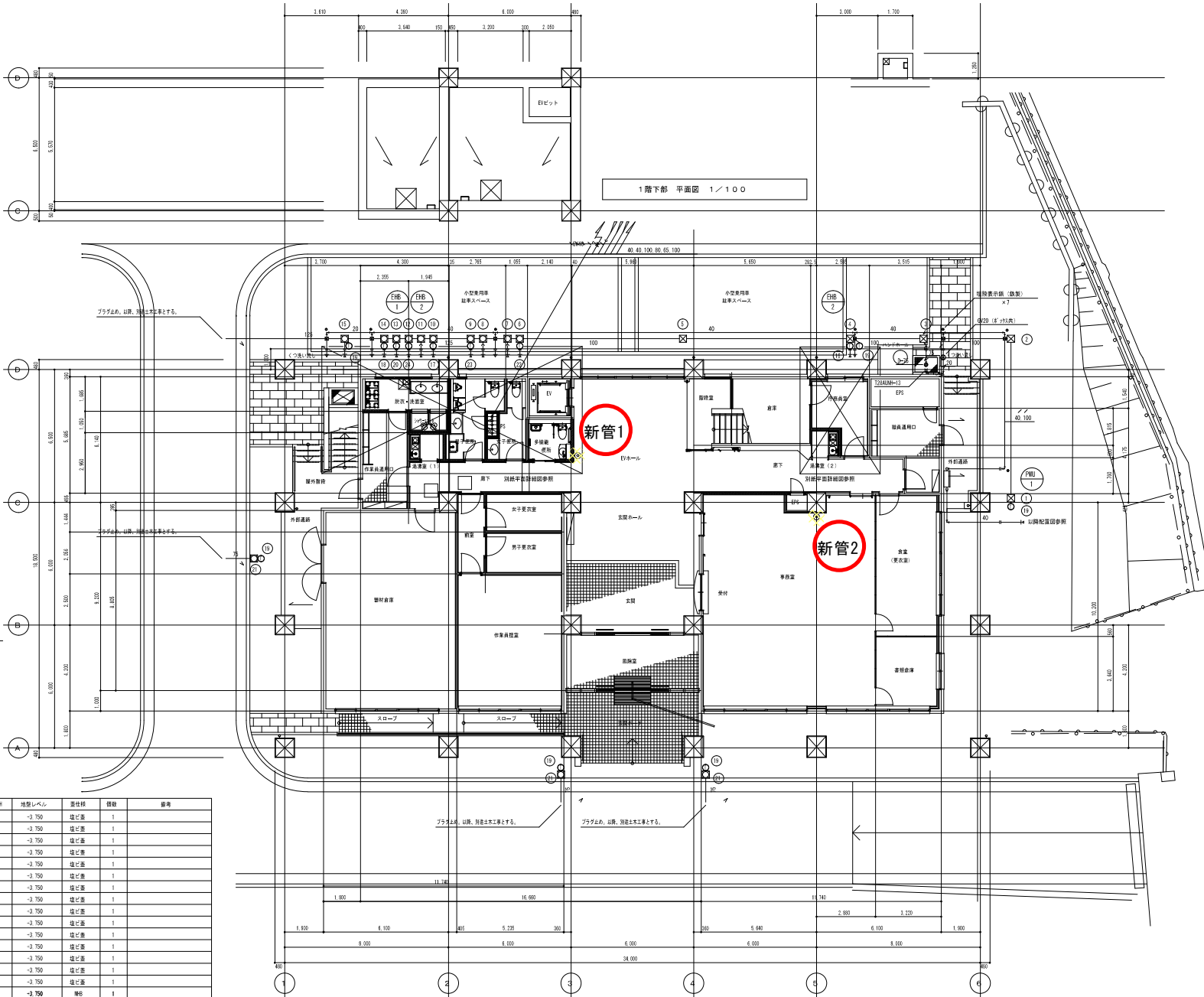
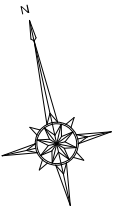


全体配置図 S=1/600

旭西排水センターほか消防用設備等点検業務委託 No. 8

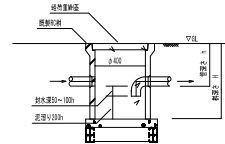
完成図

工事名	岡山市旭西排水センター建設工事その6		
施設名	岡山市旭西排水センター		
図面名称	自動火災報知設備配置図(改修後)	縮尺	1/600
検収年月	令和3年3月	図面種別コード	Z402
設計管理	日本下水道事業団	業務委託番号	0-02-1684-J-10
受託業者	株式会社日水コン	図面番号	2AE-13



1階下部 平面図 1/100

1階 平面図 1/100



1L動付付 附参考図 (16.17.18.20) NON

記号	材料名	数量	仕様	単位	備考
①	埋込型消火栓インサート兼200φ	415	φ100	個	1
②	埋込型消火栓インサート兼200φ 90°	505	φ100	個	1
③	埋込型消火栓インサート兼200φ 90°	545	φ100	個	1
④	埋込型消火栓インサート兼200φ 90°	585	φ100	個	1
⑤	埋込型消火栓インサート兼200φ S1	685	φ100	個	1
⑥	埋込型消火栓インサート兼200φ 90°	745	φ100	個	1
⑦	埋込型消火栓インサート兼200φ 90°	780	φ100	個	1
⑧	埋込型消火栓インサート兼200φ 90°	800	φ100	個	1
⑨	埋込型消火栓インサート兼200φ 90°	810	φ100	個	1
⑩	埋込型消火栓インサート兼200φ 90°	830	φ100	個	1
⑪	埋込型消火栓インサート兼200φ 90°	840	φ100	個	1
⑫	埋込型消火栓インサート兼200φ 90°	850	φ100	個	1
⑬	埋込型消火栓インサート兼200φ 90°	880	φ100	個	1
⑭	埋込型消火栓インサート兼200φ 90°	870	φ100	個	1
⑮	埋込型消火栓インサート兼200φ 90°	890	φ100	個	1
⑯	埋込型消火栓インサート兼200φ 90°	935	φ100	個	1
⑰	埋込型消火栓インサート兼200φ 90°	830	φ100	個	1
⑱	埋込型消火栓インサート兼200φ 90°	870	φ100	個	1
⑲	埋込型消火栓インサート兼200φ 90°	390	φ100	個	2
⑳	埋込型消火栓インサート兼200φ	390	φ100	個	2
㉑	埋込型消火栓インサート兼200φ	165	φ100	個	1
㉒	埋込型消火栓インサート兼200φ	810	φ100	個	1
㉓	埋込型消火栓インサート兼200φ	850	φ100	個	1

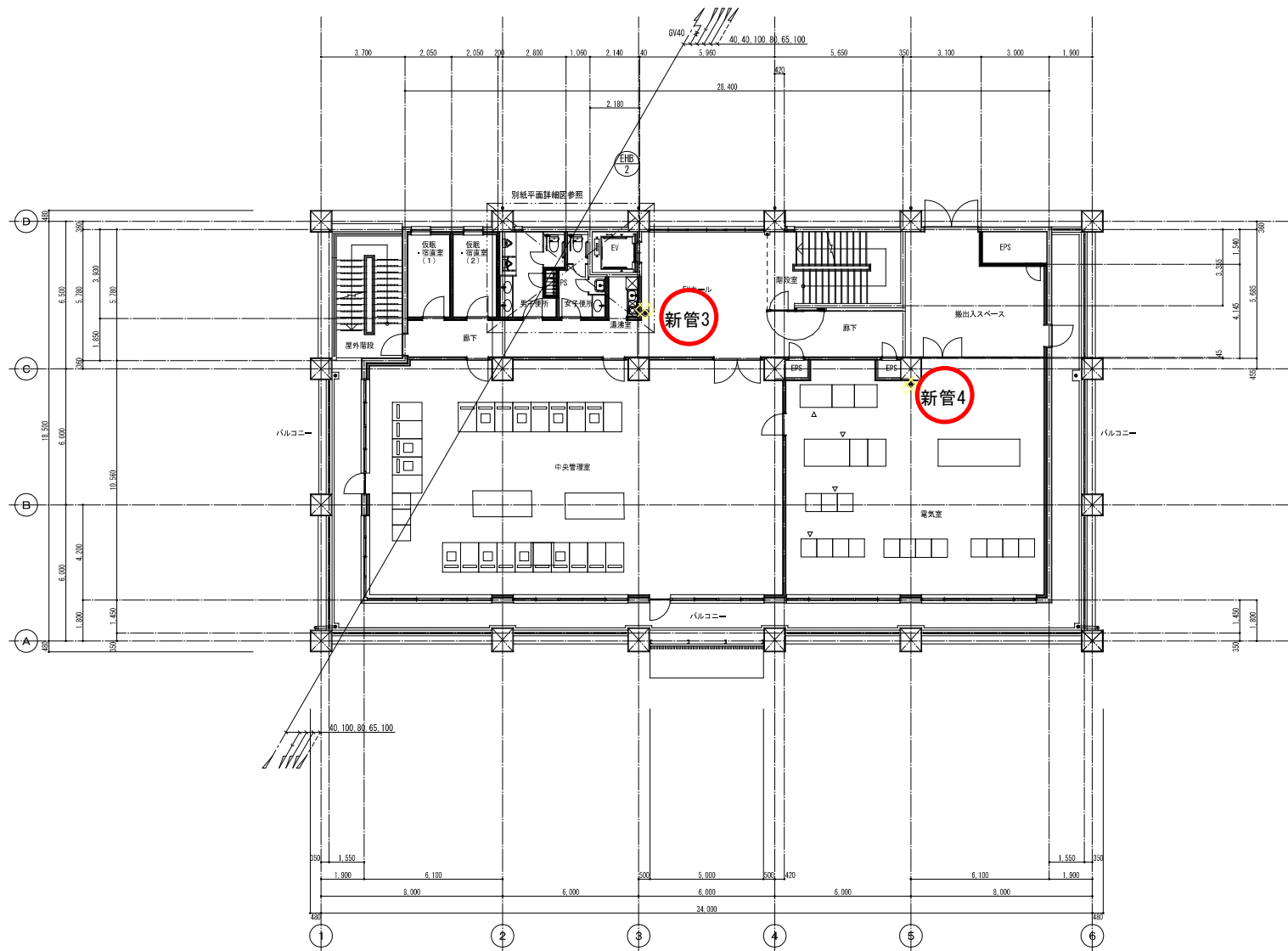
注記：1) 滅火機は参考図とする。

◎ 消火機
■ 専圧式8010型 2 (本工事)

完成図

工事名	岡山市旭西排水センター建設工事その6		
施設名	岡山市旭西排水センター		
図面名称	管理棟 衛生 1階平面図	縮尺	1/100
検収年月	令和元年12月	図面種別コード	Z305
設計管理	日本下水道事業団	業務委託番号	0-02-1684-07
受託業者	株式会社日水コン	図面番号	1AM-13

旭西排水センターほか消防用設備等点検業務委託 No. 9



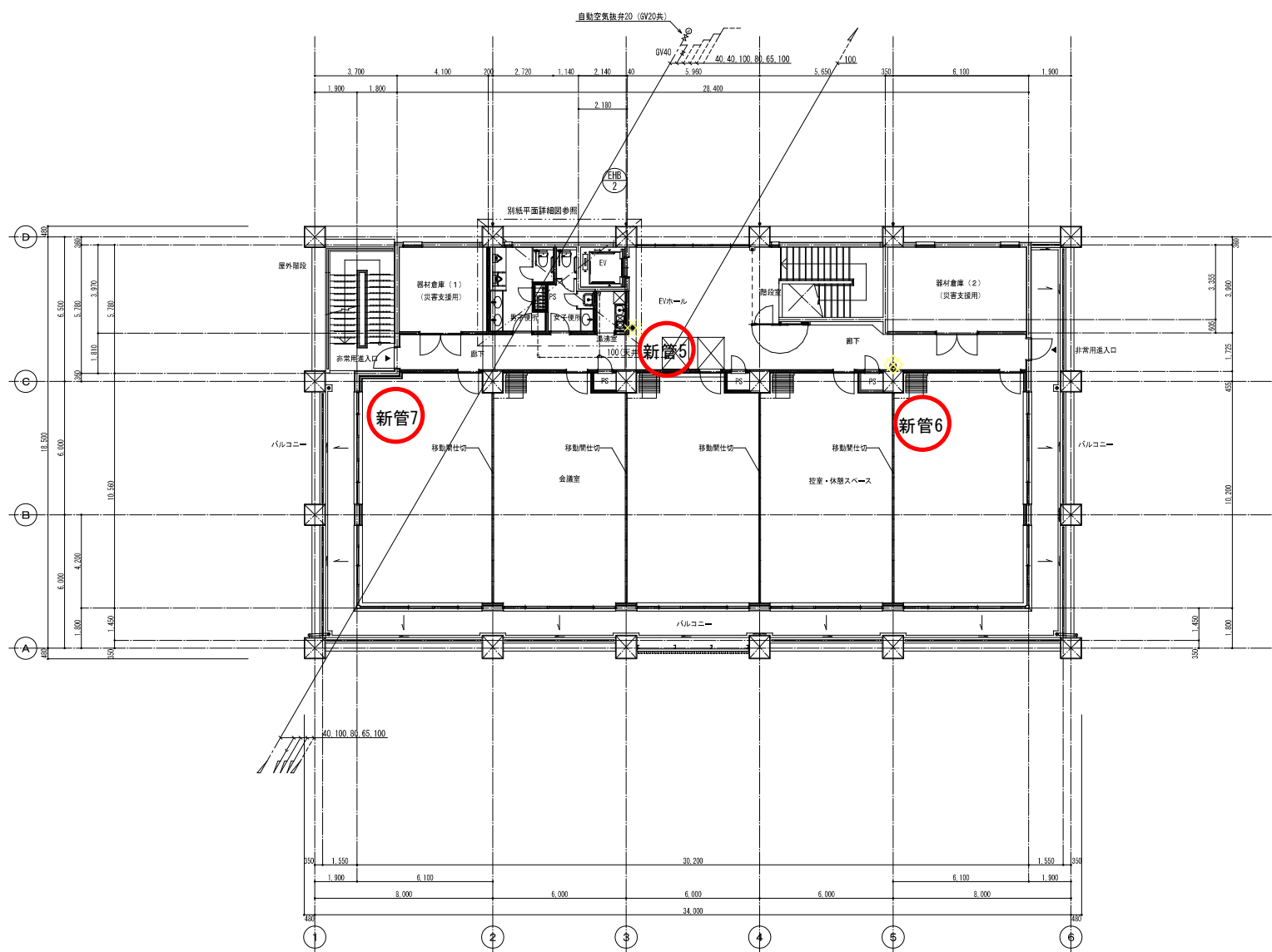
●	消火器 蓄圧式ABC10型	2	(本工事)
---	------------------	---	-------

2階 平面図 1/100

旭西排水センターほか消防用設備等点検業務委託 No. 10

完成図

工事名	岡山市旭西排水センター建設工事その6		
施設名	岡山市旭西排水センター		
図面名称	管理棟 衛生 2階平面図	縮尺	1/100
検収年月	令和元年12月	図面種別コード	Z305
設計管理	日本下水道事業団	業務委託番号	0-02-1684-J07
受託業者	株式会社日水コン	図面番号	IAM-14



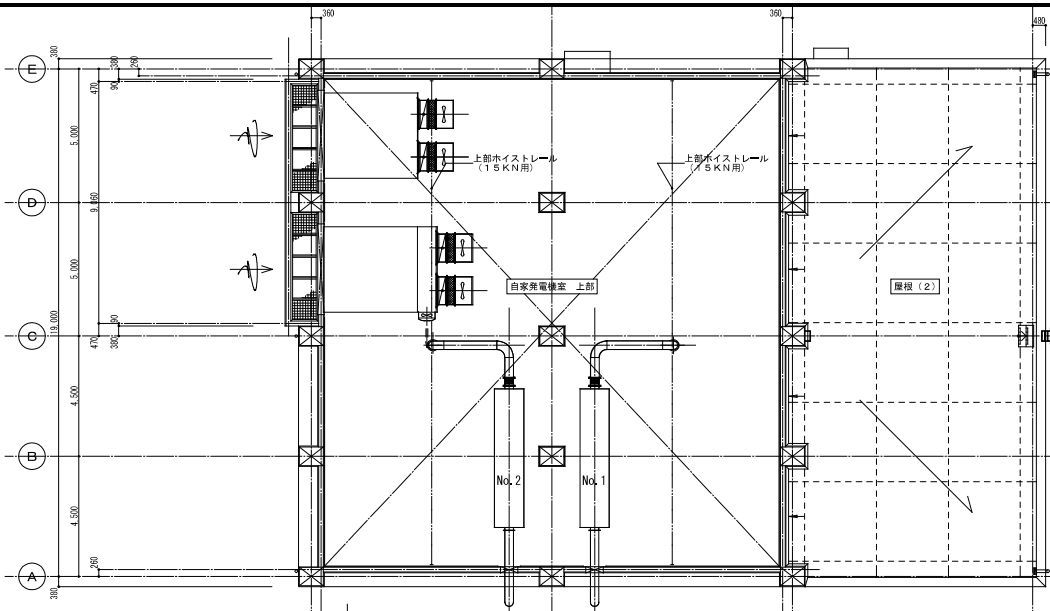
●	消火器 蓄圧式ABC10型	2	(本工程)
---	------------------	---	-------

3階 平面図 1/100

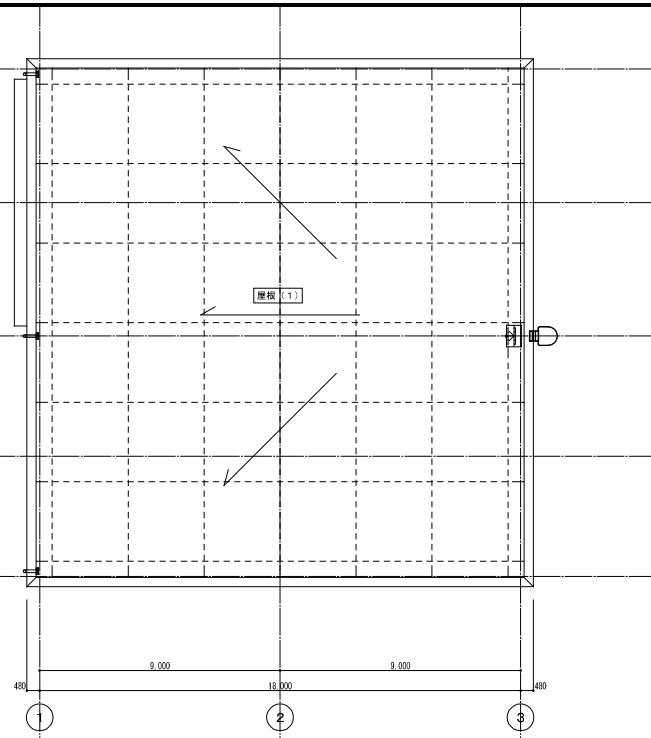
旭西排水センターほか消防用設備等点検業務委託 No. 11

完成図

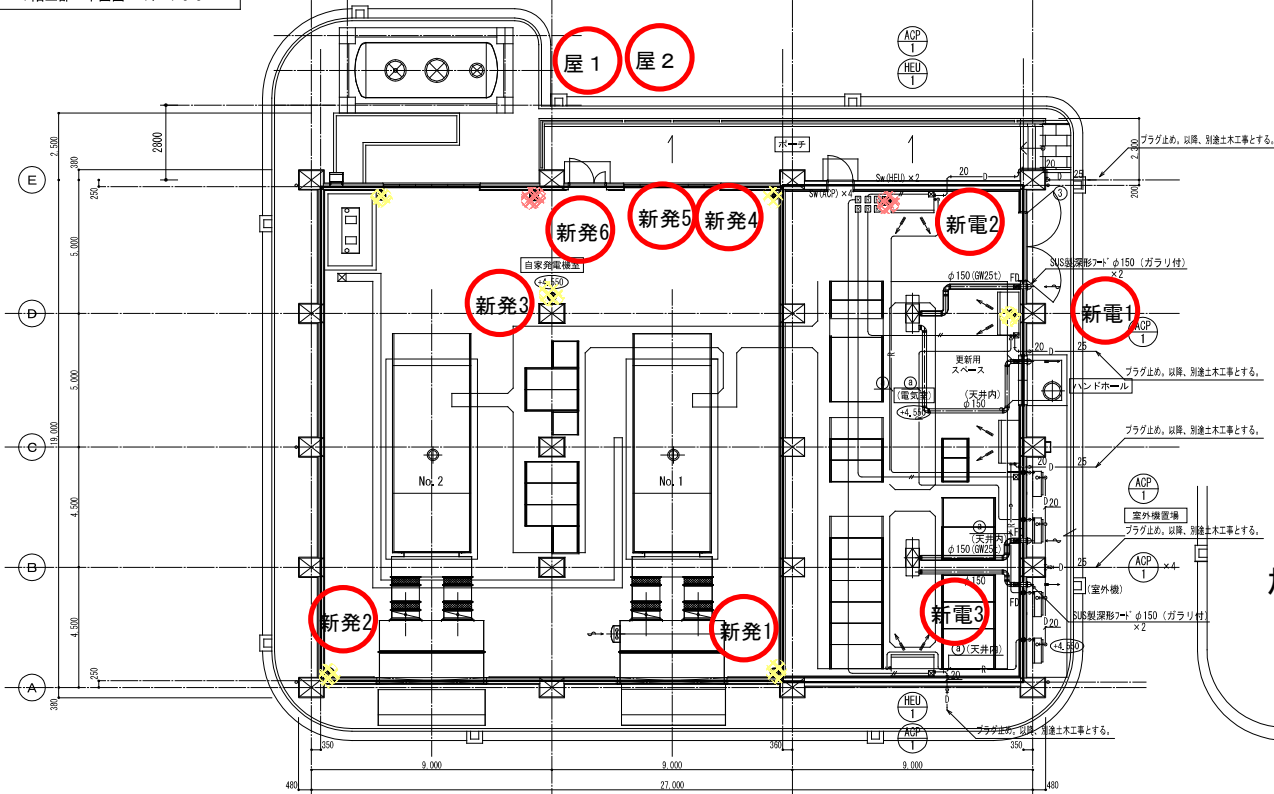
工事名	岡山市旭西排水センター建設工事その6		
施設名	岡山市旭西排水センター		
図面名称	管理棟 衛生 3階平面図	縮尺	1/100
検収年月	令和元年12月	図面種別コード	Z305
設計管理	日本下水道事業団	業務委託番号	0-02-1684-J07
受託業者	株式会社日水コン	図面番号	IAM-15



1階上部 平面図 1/100



屋根伏図 1/100



冷媒管リスト (参考)

記号	液管 × ガス管	制御配線	電源配線	アース線
③	9.5φ × 15.9φ	EM-DEE-S1, 25mm ² -3C	EM-DE2, 0mm ² -3C	EM-IE1, 6mm

※ 配線は全て冷媒管共巻き

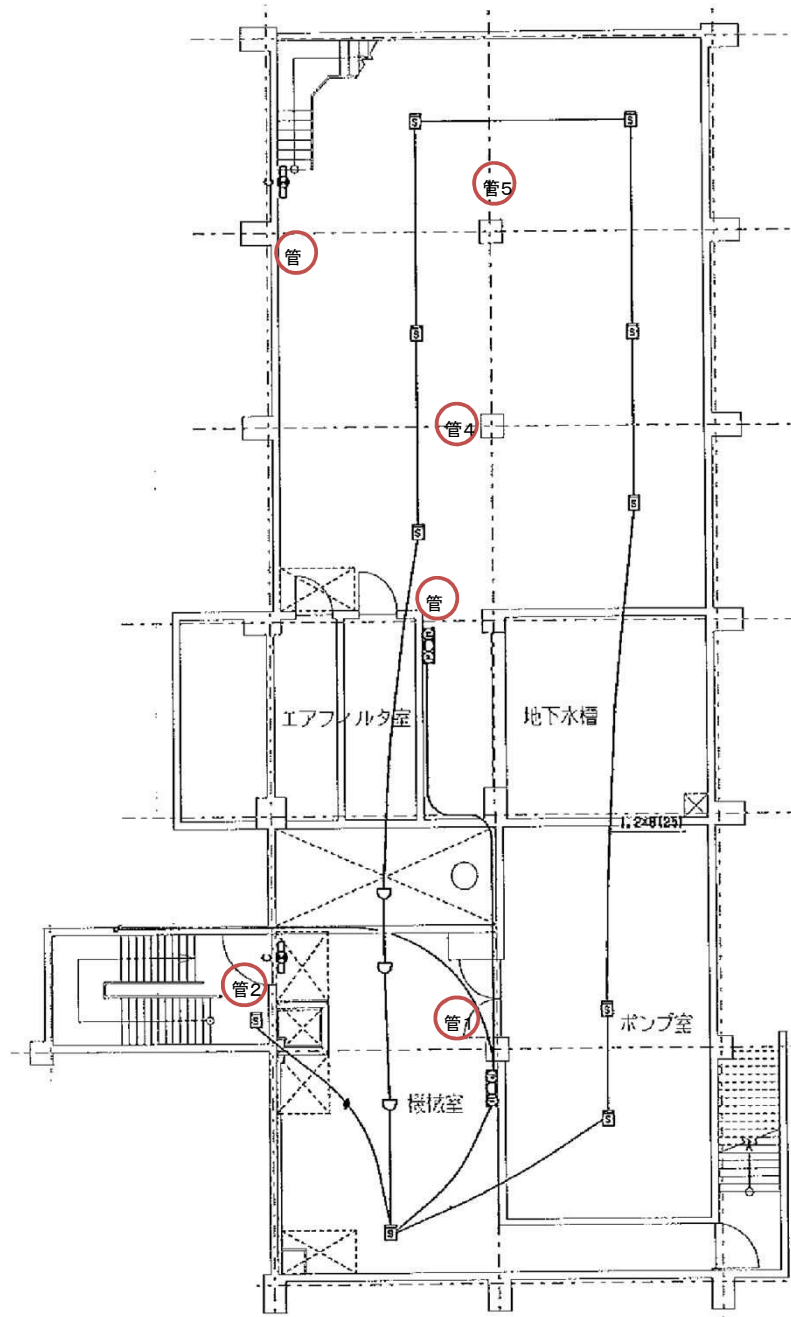
旭西排水センターほか消防用設備等点検業務委託 No. 12

●	消火器	6	(本工事)
■	蓄圧式ABC10型 消火器	2	(本工事)

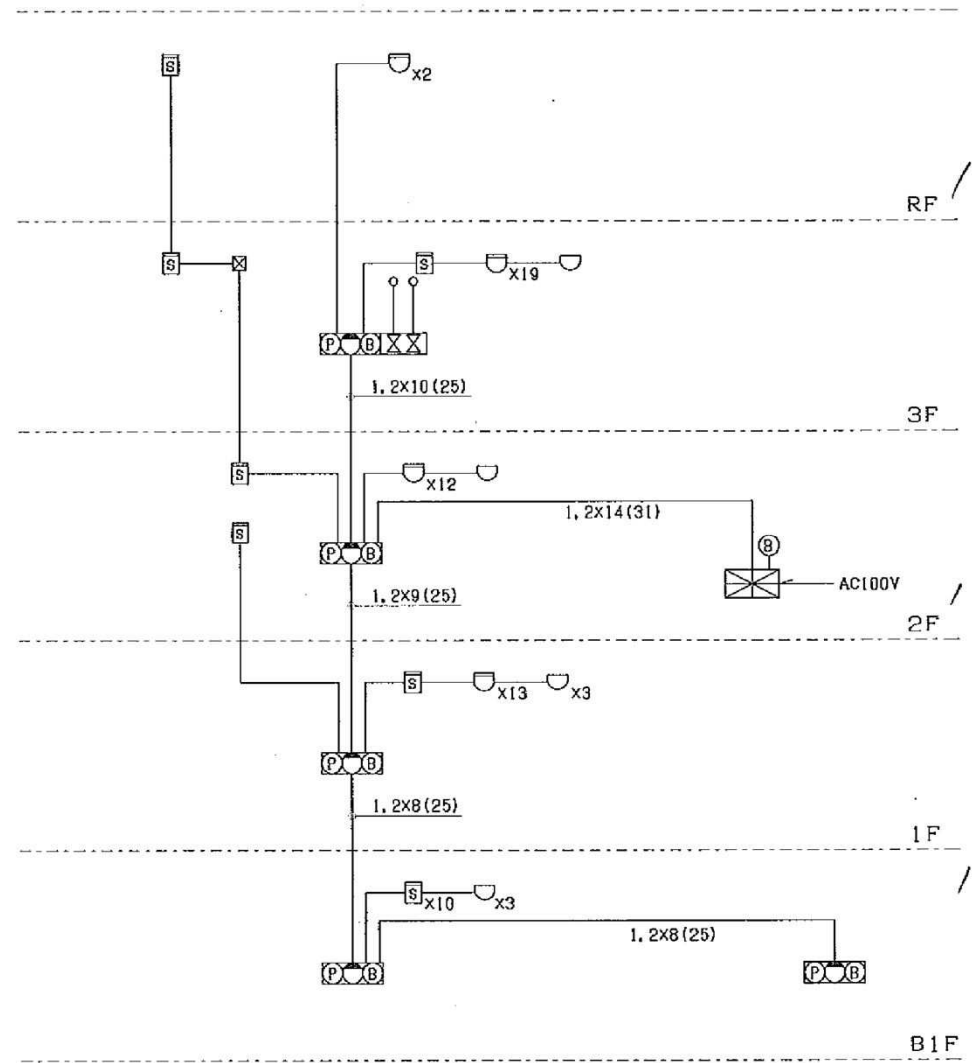
(凡 例)
 内の数字は、T・P表示 床レベルを示す。
 水勾配のある部分においては水レベルとする。

完成図

工事名	岡山市旭西排水センター建設工事その6		
施設名	岡山市旭西排水センター		
図面名称	自家発電受変電棟 空調・換気 平面図	縮尺	1/100
検収年月	令和3年3月	図面種別コード	Z305
設計管理	日本下水道事業団	業務委託番号	0-02-1684-J-10
受託業者	株式会社日水コン	図面番号	2AM-02

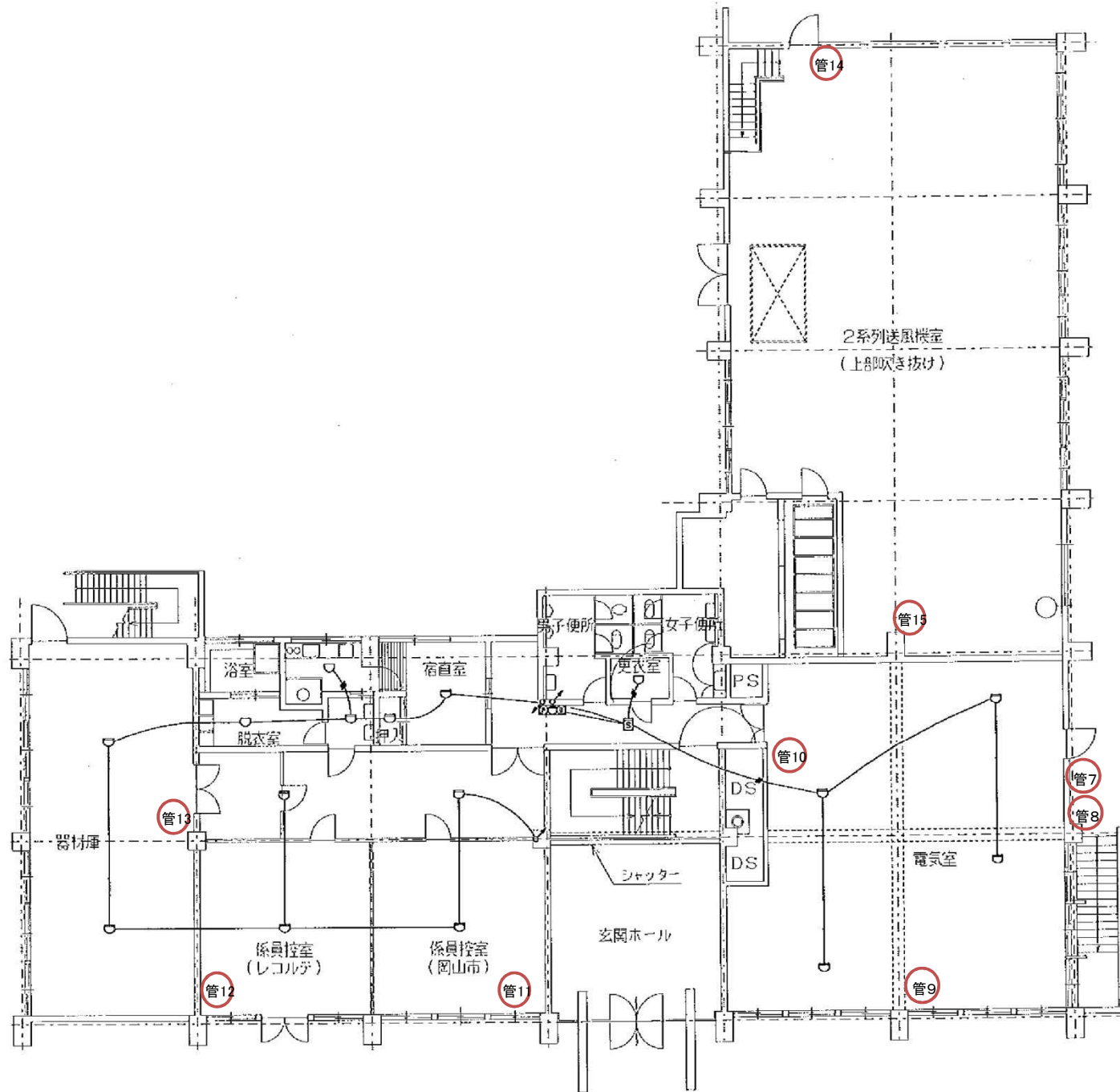


[管理棟地下1階]



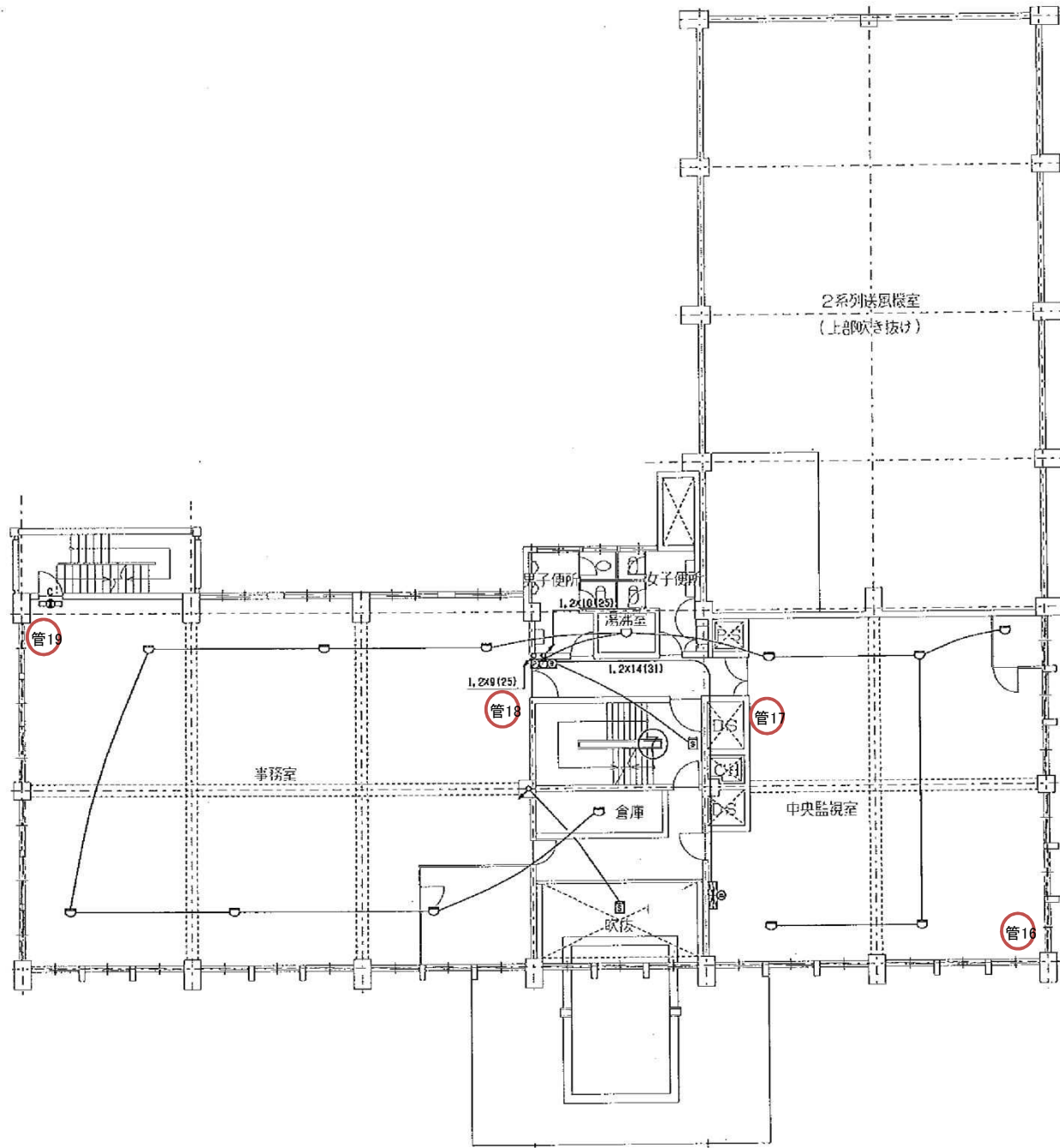
[自火報設備系統図]

図	旭西排水センターほか消防用設備等点検業務委託			
面	旧管理棟地下1階・自火報設備系統図			
課	旭西排水センター			
長	課長 補佐	係長	課員	担当者
令和	年	月	日	No. 13
岡山市下水道河川局下水道施設部下水道施設管理課(西部)				



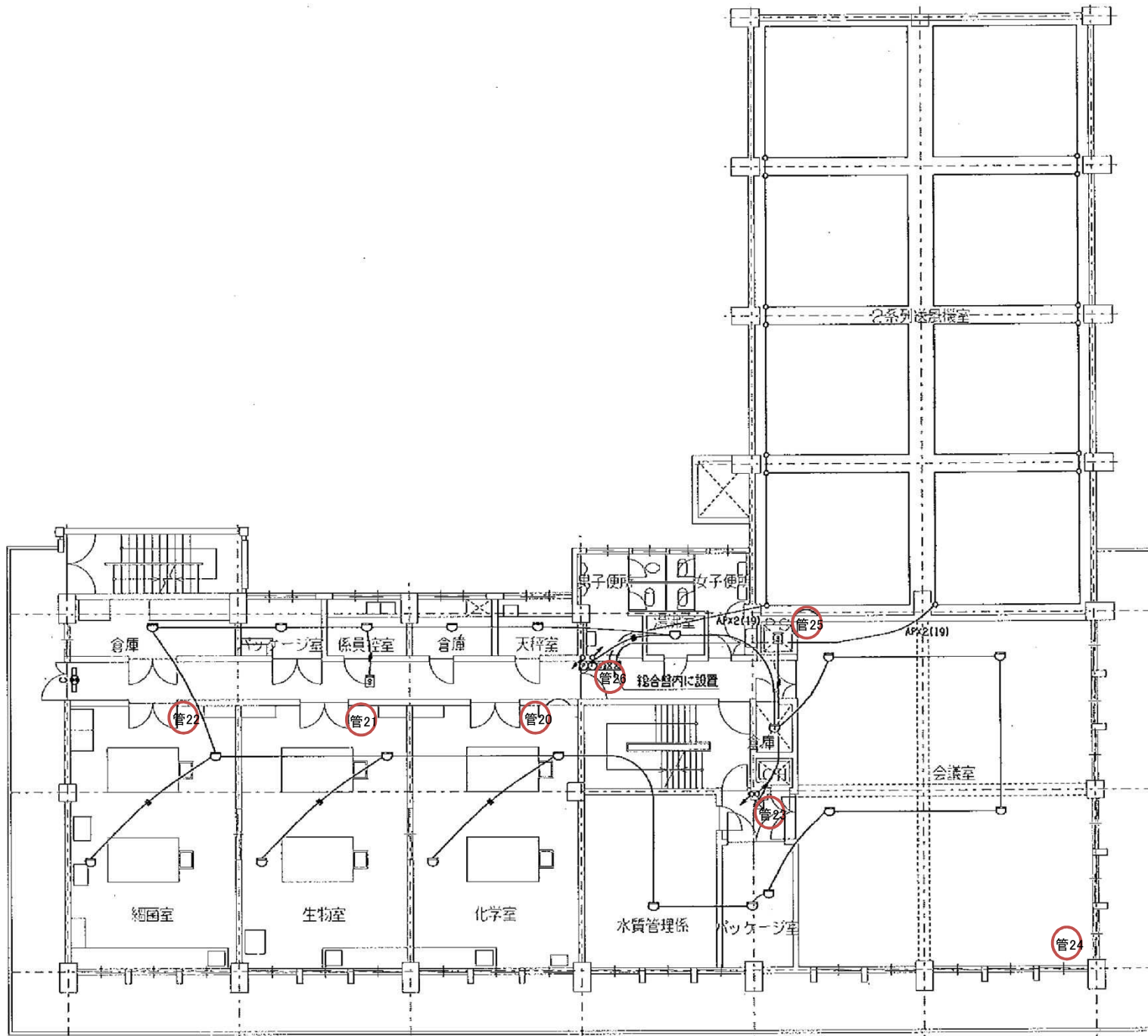
[管理棟1階]

図	旭西排水センターほか消防用設備等点検業務委託				
面	旧管理棟1階				
	旭西排水センター				
課	課長	係	課	担当	
長	補佐	長	員	者	
令和	年	月	日	No. 14	
岡山市下水道河川局下水道施設部下水道施設管理課(西部)					



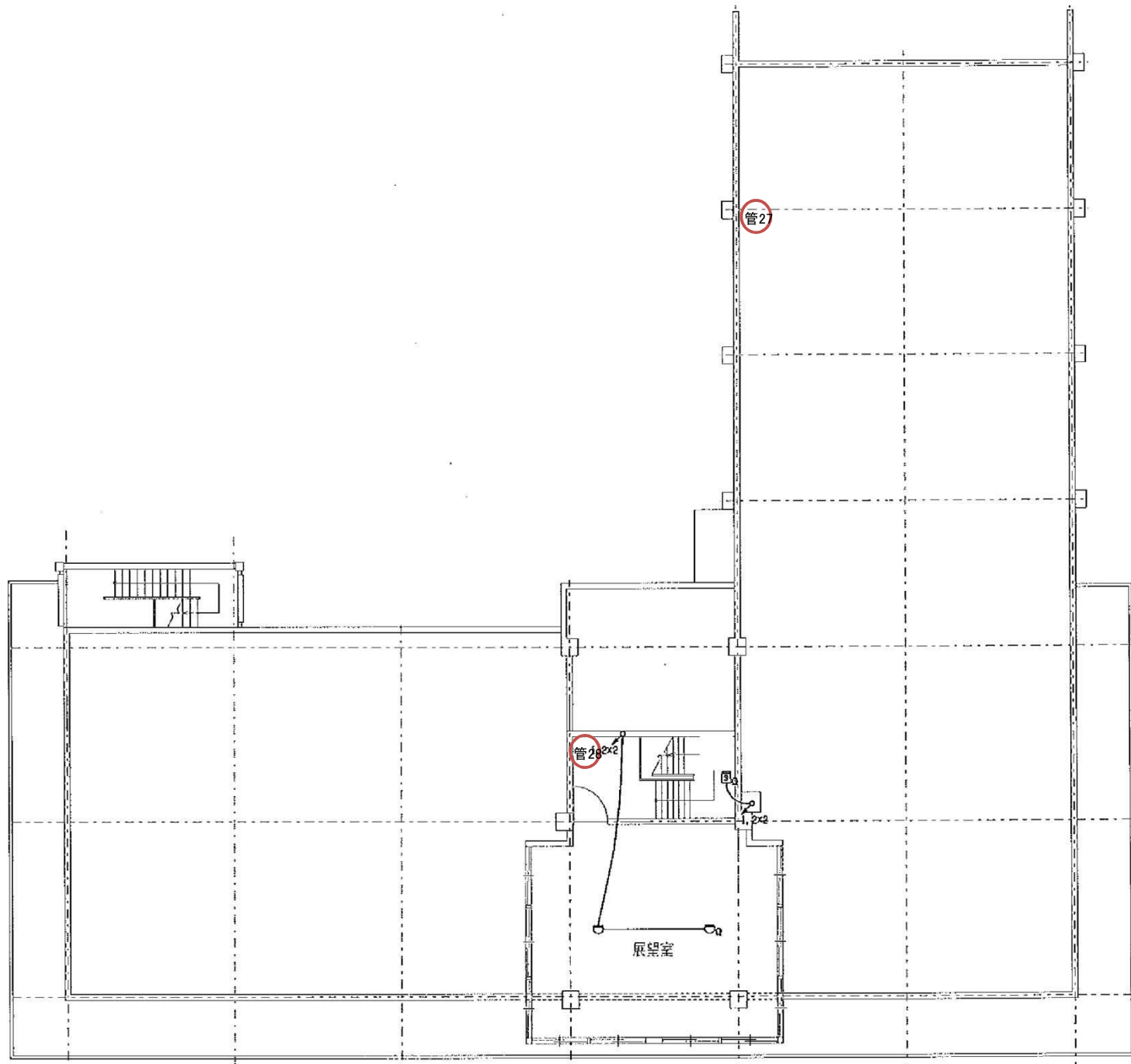
[管理棟2階]

図面	旭西排水センターほか消防用設備等点検業務委託				
	旧管理棟2階				
課長	旭西排水センター				
	課長補佐	係長	課員	担当者	
令和 年 月 日					No. 15
岡山市下水道河川局下水道施設部下水道施設管理課(西部)					



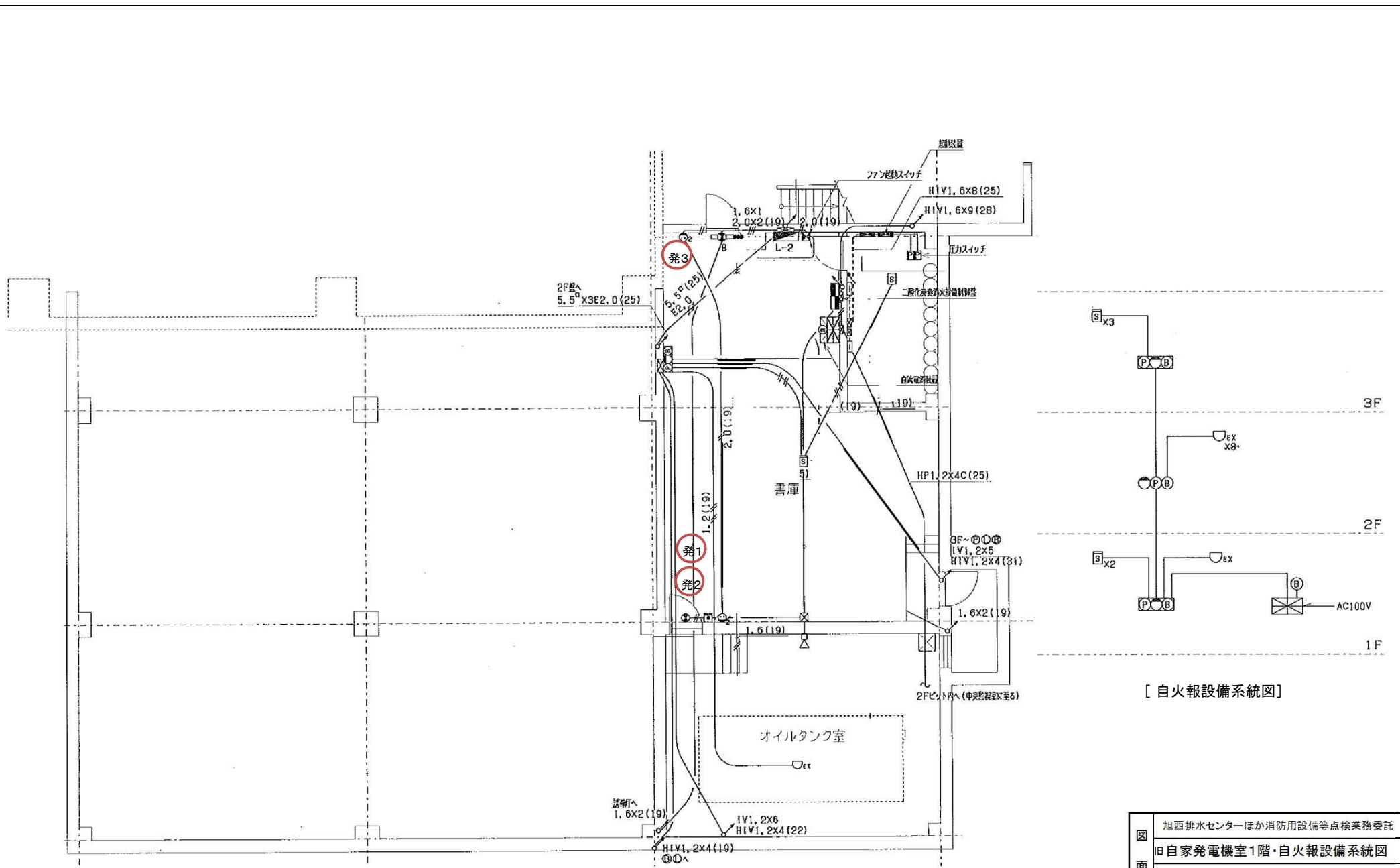
[管理棟3階]

図	旭西排水センターほか消防用設備等点検業務委託				
面	旧管理棟3階				
	旭西排水センター				
課	課	係	課	担	
長	長	長	員	当	
	補			者	
	佐				
令和	年	月	日	No. 16	
岡山市下水道河川局下水道施設部下水道施設管理課(西部)					



[管理棟塔屋]

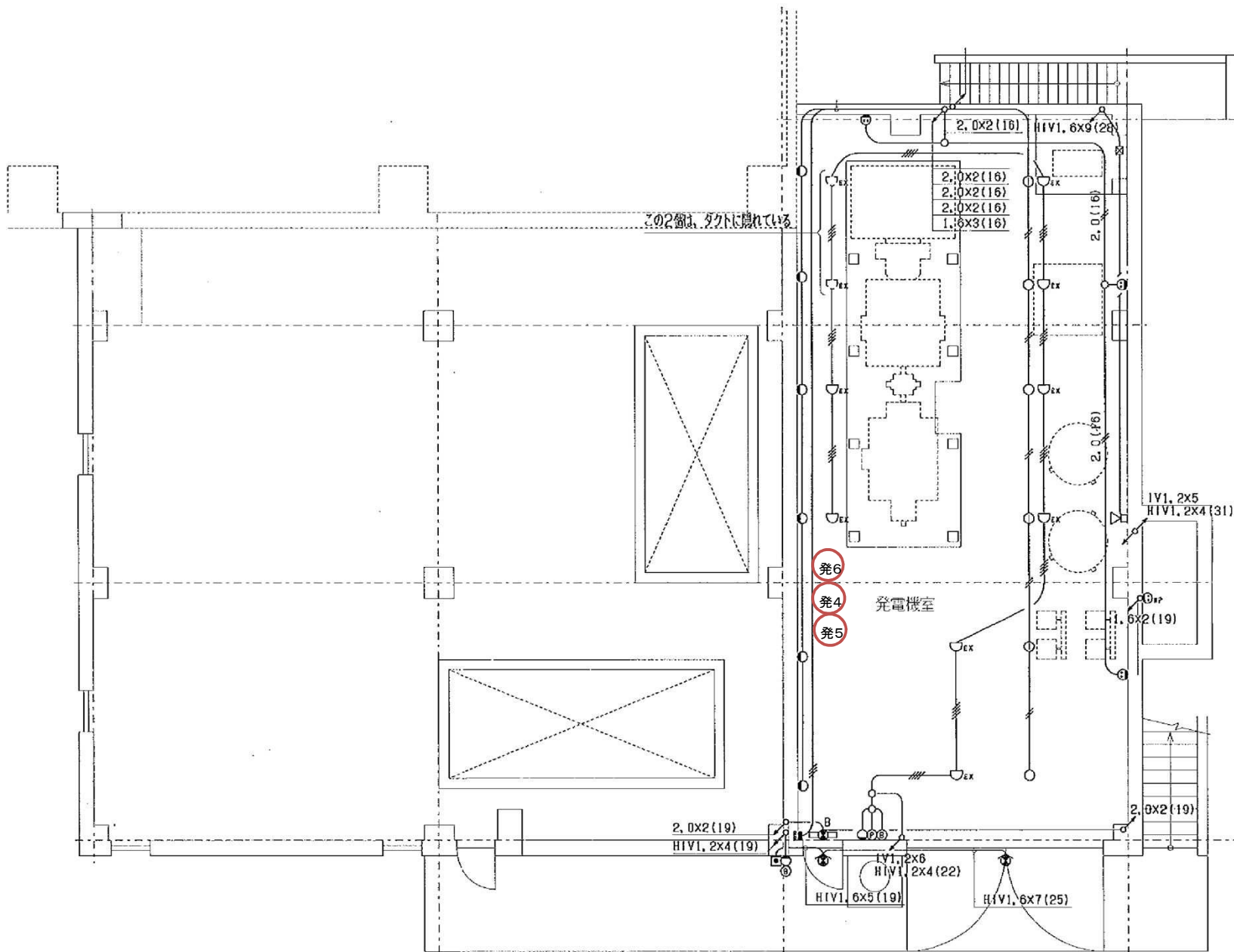
図 面	旭西排水センターほか消防用設備等点検業務委託				
	旧管理棟塔屋				
	旭西排水センター				
課 長	課 長 補 佐	係 長	課 員	担 当 者	
令和	年	月	日	No. 17	
岡山市下水道河川局下水道施設部下水道施設管理課(西部)					



[自家発電機室1階]

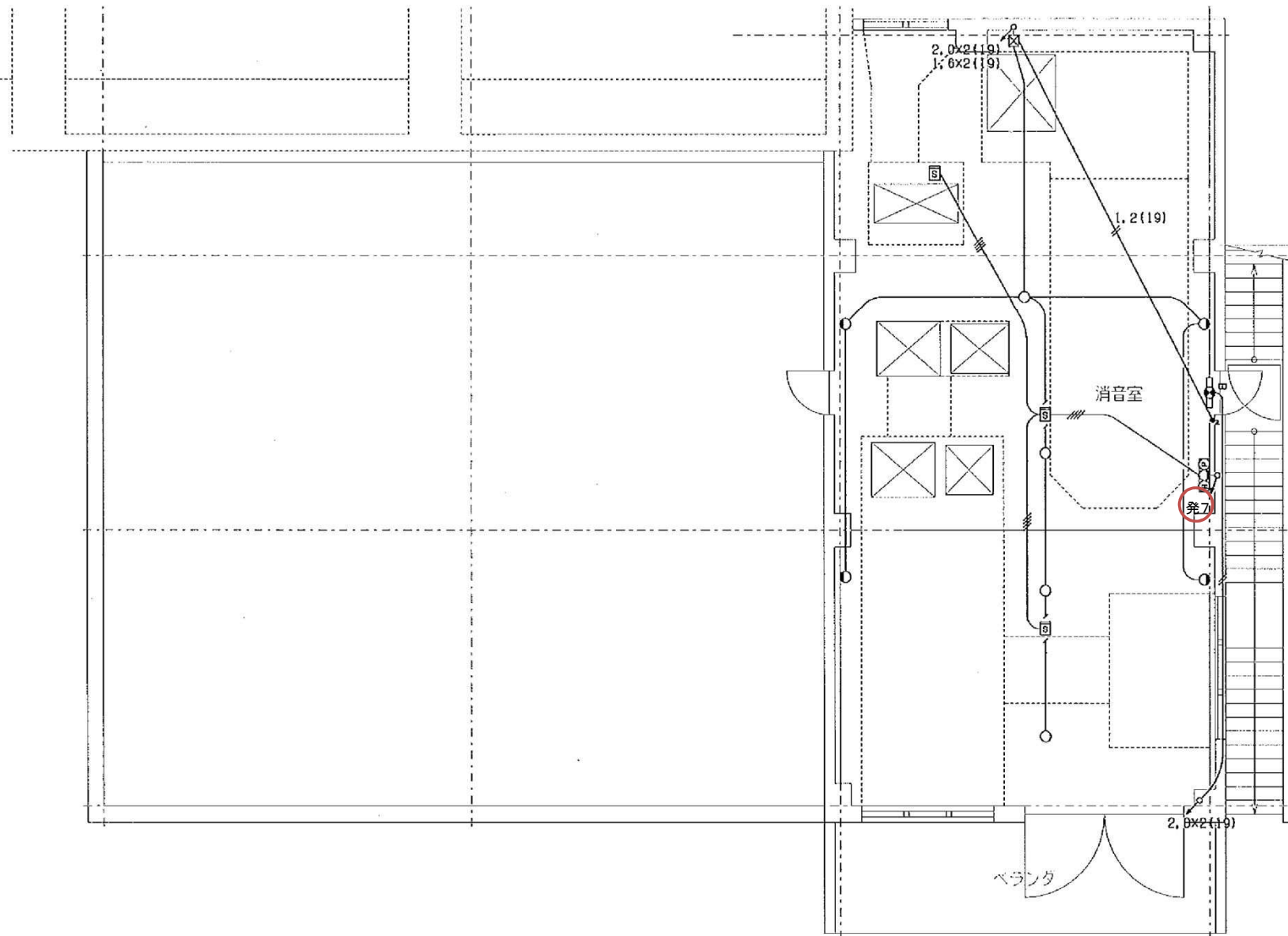
[自火報設備系統図]

図	旭西排水センターほか消防用設備等点検業務委託				
面	旧自家発電機室1階・自火報設備系統図				
課	旭西排水センター				
長	課長	係長	課員	担当者	
補佐					
令和	年	月	日	No. 18	
岡山市下水道河川局下水道施設部下水道施設管理課(西部)					



[自家発電機室2階]

図 面	旭西排水センターほか消防用設備等点検業務委託				
	旧自家発電機室2階				
	旭西排水センター				
課 長	課 長 補 佐	係 長	課 員	担 当 者	
令和 年 月 日					No. 19
岡山市下水道河川局下水道施設部下水道施設管理課(西部)					



[自家発電機室3階]

図	旭西排水センターほか消防用設備等点検業務委託			
面	旧自家発電機室3階			
	旭西排水センター			
課	課	係	課	担
長	長	長	員	当
	補			者
	佐			
令和	年	月	日	No. 20
岡山市下水道河川局下水道施設部下水道施設管理課(西部)				