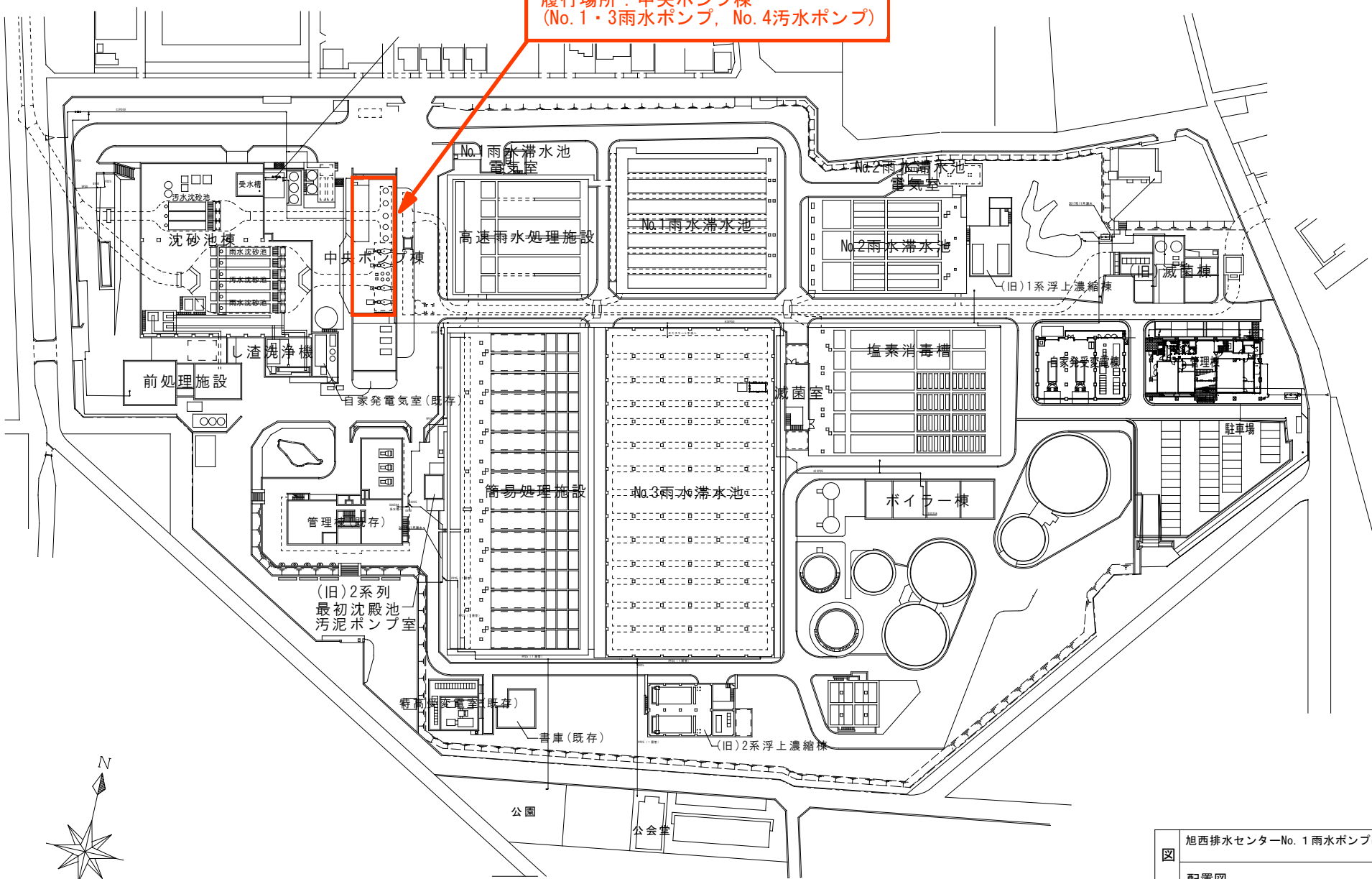


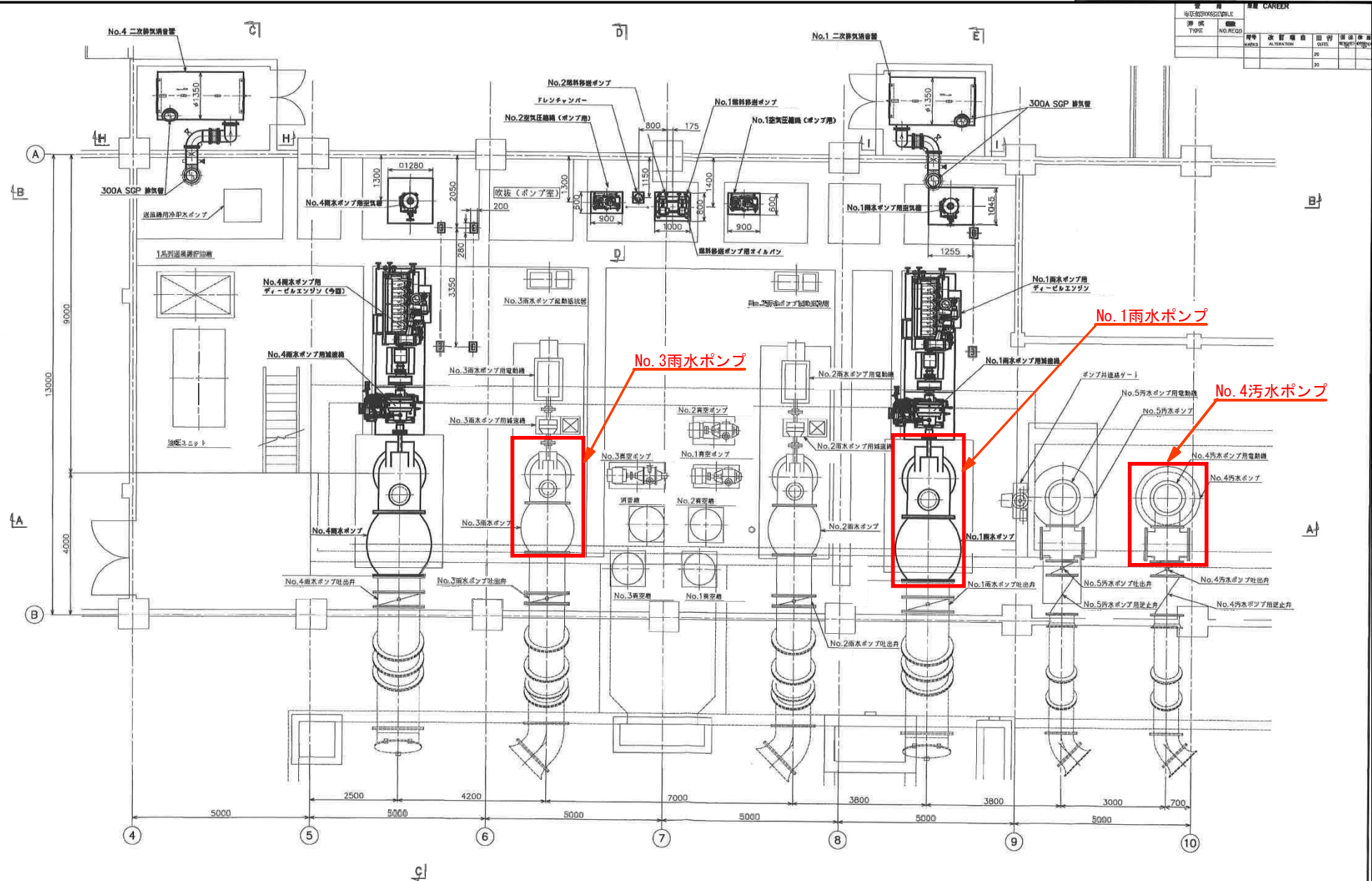
図名	旭西排水センターNo. 1 雨水ポンプほか点検業務委託				
	排水センター・浄化センター・ポンプ場配置図				
	縮尺 S=1/50,000				
所長	所長 補佐	係長	主任	写図	
令和 年 月 日			No.	1	
岡山市下水道河川局下水道施設部下水道施設管理課					

履行場所：中央ポンプ棟  
(No. 1・3雨水ポンプ, No. 4汚水ポンプ)



図名	旭西排水センターNo. 1 雨水ポンプほか点検業務委託				
	配置図				
課長	課長補佐	係長	課員	担当者	
令和	年	月	日	No.	2
岡山市下水道河川局下水道施設部下水道施設管理課					

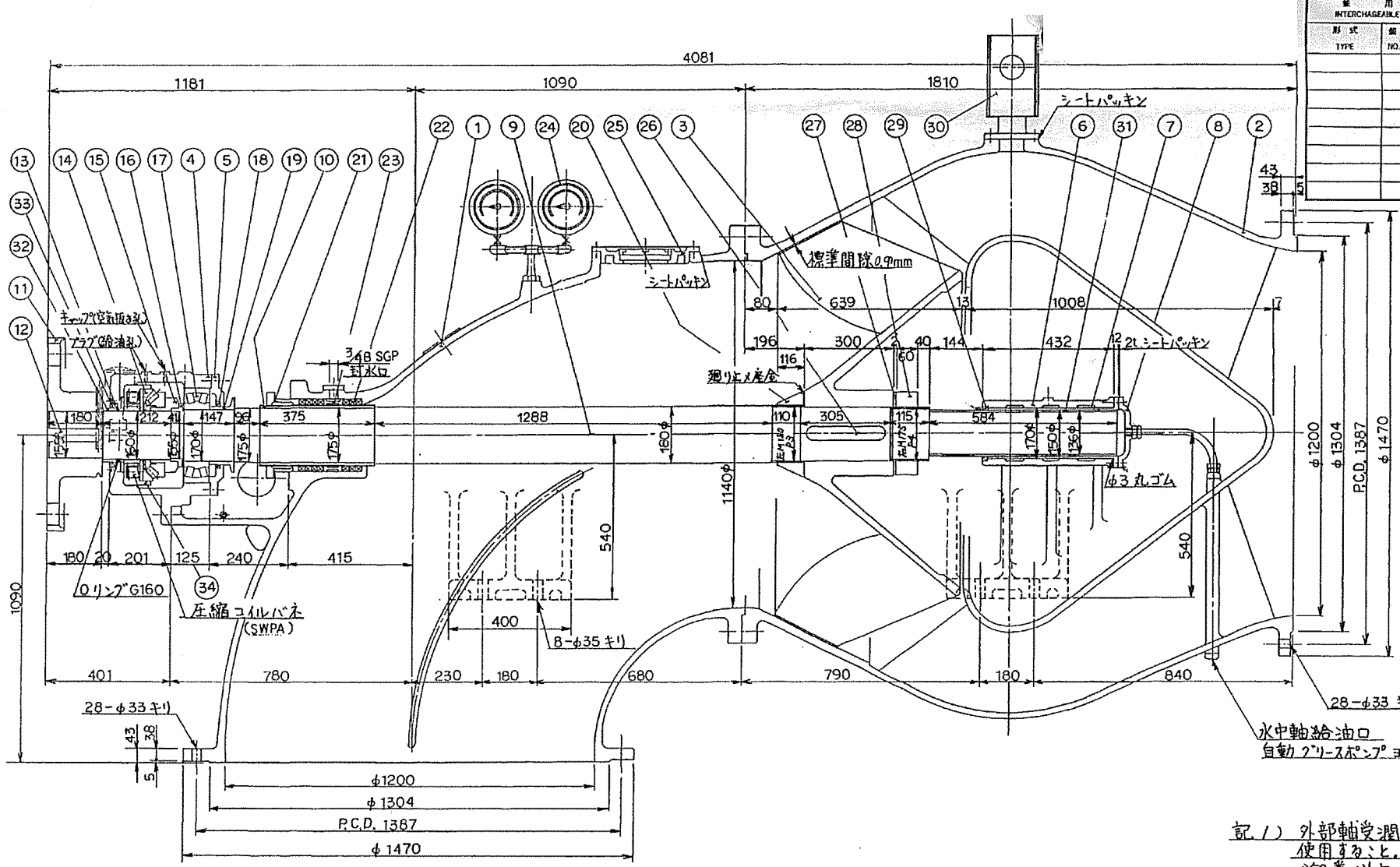
製 図 名		製 図 日		製 図 者	
図 面 名	NO. RECD	年 月 日	姓 名	印 名	印 日
中央ポンプ室平面図		20			
		20			



地階ポンプ室、送風機室 平面図 (下段部)

業務名	旭西排水センターNo. 1 雨水ポンプほか 点検業務委託	
図面名称	中央ポンプ室平面図	3
岡山市下水道河川局下水道施設管理課		

業務用 INTERCHANGEABLE		業務用 CAREER	
形式 TYPE	個数 NO. REQD.	10A-6693 P1-20151	
		より軸受改造に至る	
持号 MARKS	改訂理由 ALTERATION	日付 DATE	承認 APPROVED BY
△		19	
△		19	
△		19	
△		19	
△		19	
△		19	



記1) 外部軸受潤滑油は7-ベン油#90~140を使用すること。水中軸受には耐水性粘度200番以上の軟かいカップワリスを使用すること。

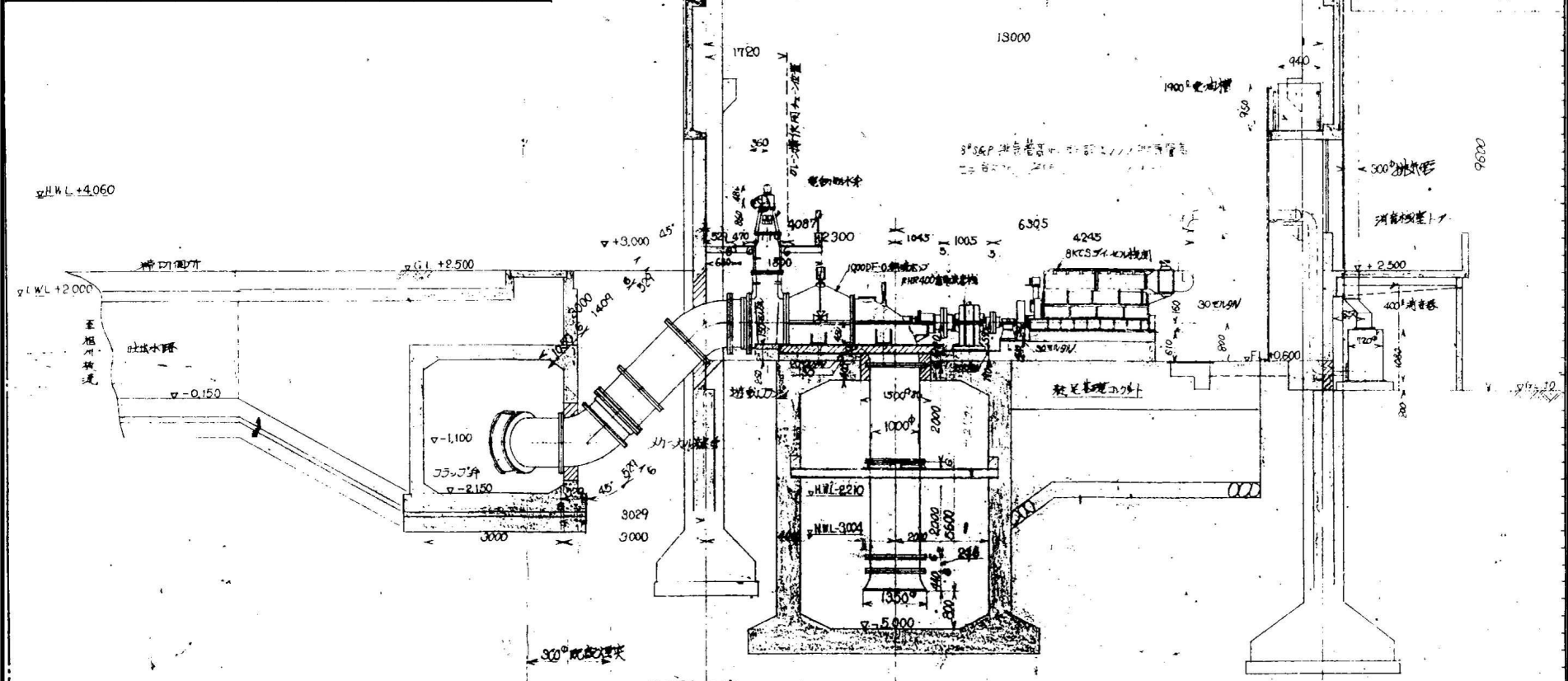
品番	部品名称	材質	摘要	品番	部品名称	材質	摘要	品番	部品名称	材質	摘要
1	吸込ケーシング	FC200		12	頂ナシ打込キー	S45C		23	封水リング	BC6	
2	吐出ケーシング	FC200		13	オイルシール	市販	SC18021016	24	真空計連成計	市販	
3	羽根車	PBC2		14	ラスト玉軸受	市販	29336	25	点検カバー	FC200	
4	軸受	FC200		15	ディスタンスリング止メ輪	SF400		26	推進キー	SUS403	
5	軸受カバー	FC200		16	ディスタンスリング	SF400		27	羽根車ナット止メ座金	SUS304	
6	水中軸受	FC200		17	ラジアルコロ軸受	市販	#22234	28	羽根車ナット	BC2	
7	軸受金	HLブロンズ		18	オイルシール	市販	SC19022515	29	オイルシール	市販	SC15018014
8	水中軸受カバー	FC200		19	水切ツバ	SUS304		30	液面計	FC200	
9	主軸	SUS403		20	主軸ナット	BC2		31	水中軸受スリーブ	SUS403	
10	スリーブ	BC6		21	パッキン押エ	BC6		32	スリーブ	SUS304	
11	軸継手	FC200		22	グランドパッキン	市販		33	オイルシール押エ	SUS304	
								34	バネ受盤	SS400	

業務名	旭西排水センターNo. 1 雨水ポンプほか 点検業務委託	
図面名称	No. 1 雨水ポンプ 組立断面図	4
岡山市下水道河川局下水道施設管理課		

業務名 旭西排水センターNo. 1 雨水ポンプほか  
点検業務委託

図面名称 No. 3雨水ポンプ 据付断面図 5

岡山市下水道河川局下水道施設管理課



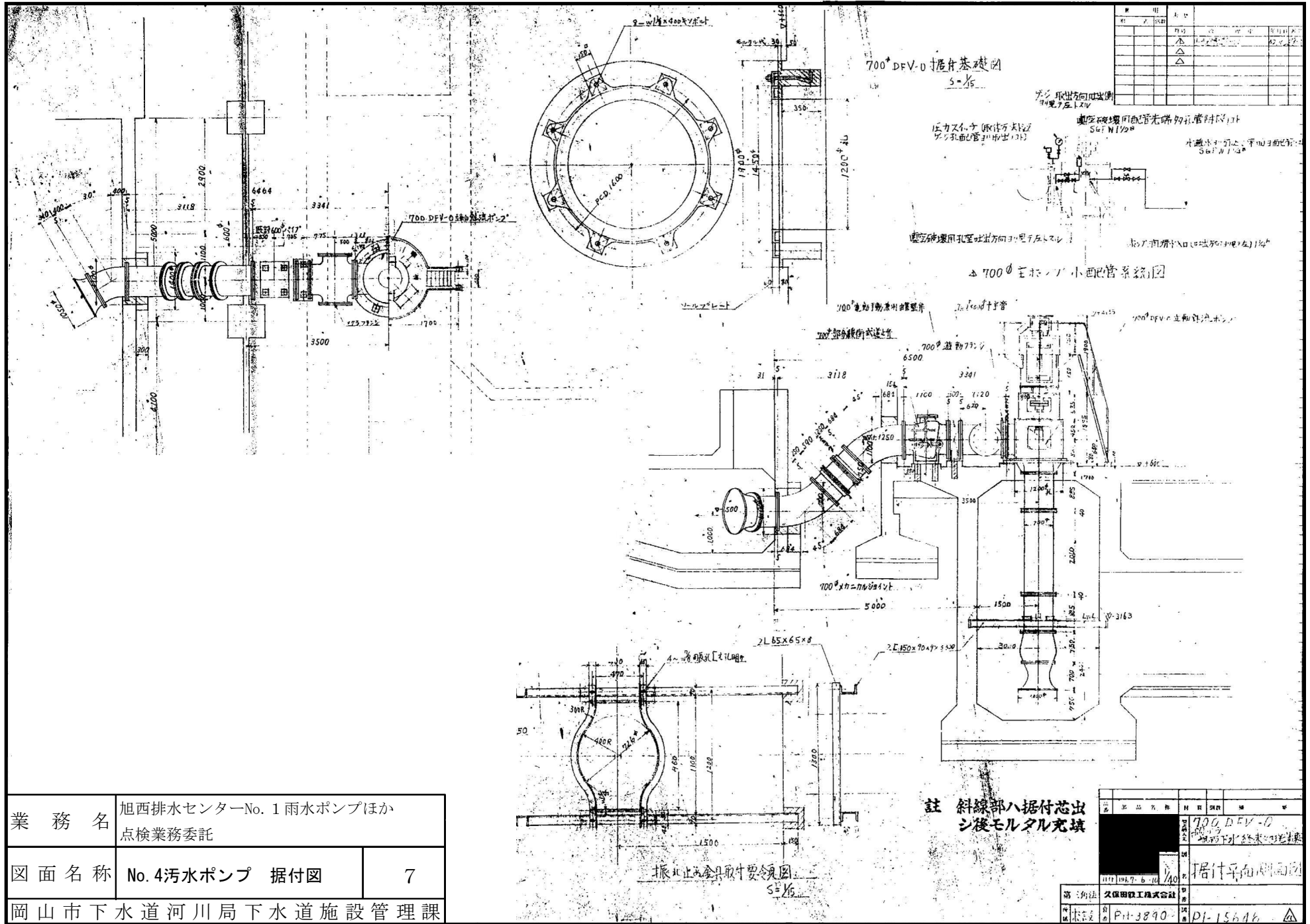
岡山市下水道建設課(旭西下水処理場)

品番	部品名称	材質	個数	単位	備
	1000DF-0				
	据付断面図				
日付	1/6				
第三角法	久保田鉄工株式会社				
所	水設				
番	P2-10030				

(注) 本機は旧機用継ぎ基礎に於ては、必ずしも、  
必要に依り、据付位置を要す。

消音機は、消音機が設置した直ぐに左図  
の据付位置に据付せよ。据付位置は、  
基礎に於て、必ずしも、据付位置に  
従わなければならない。

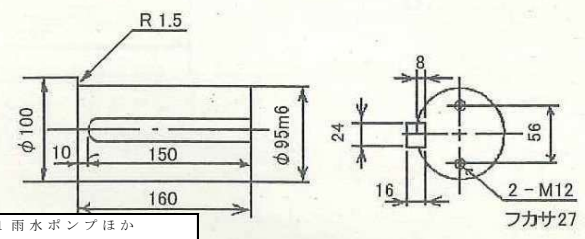
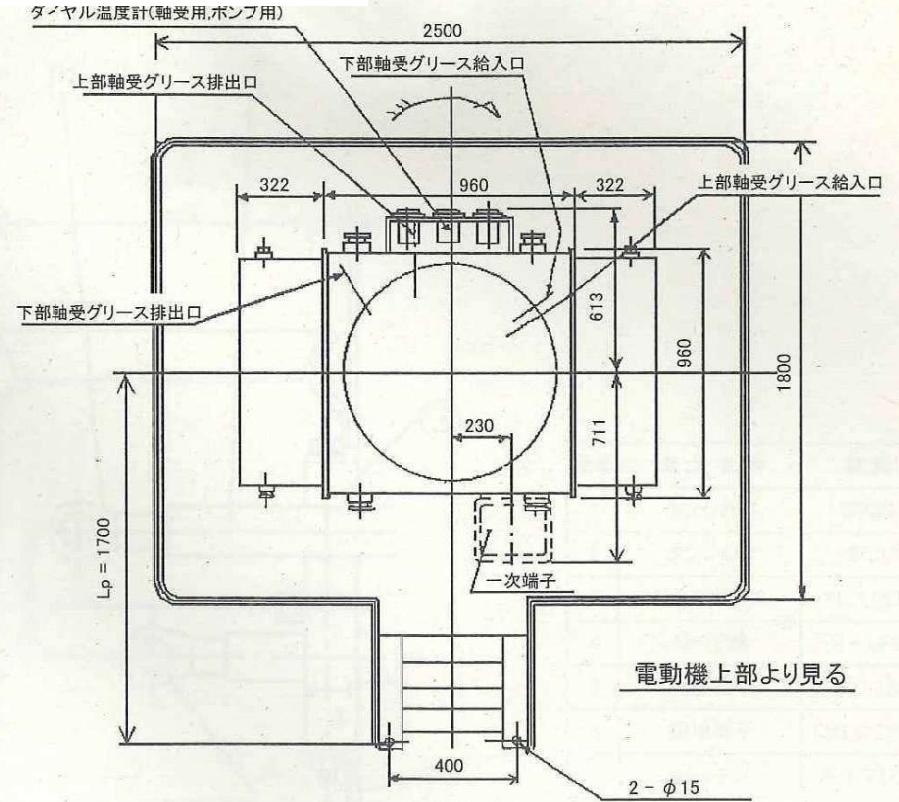
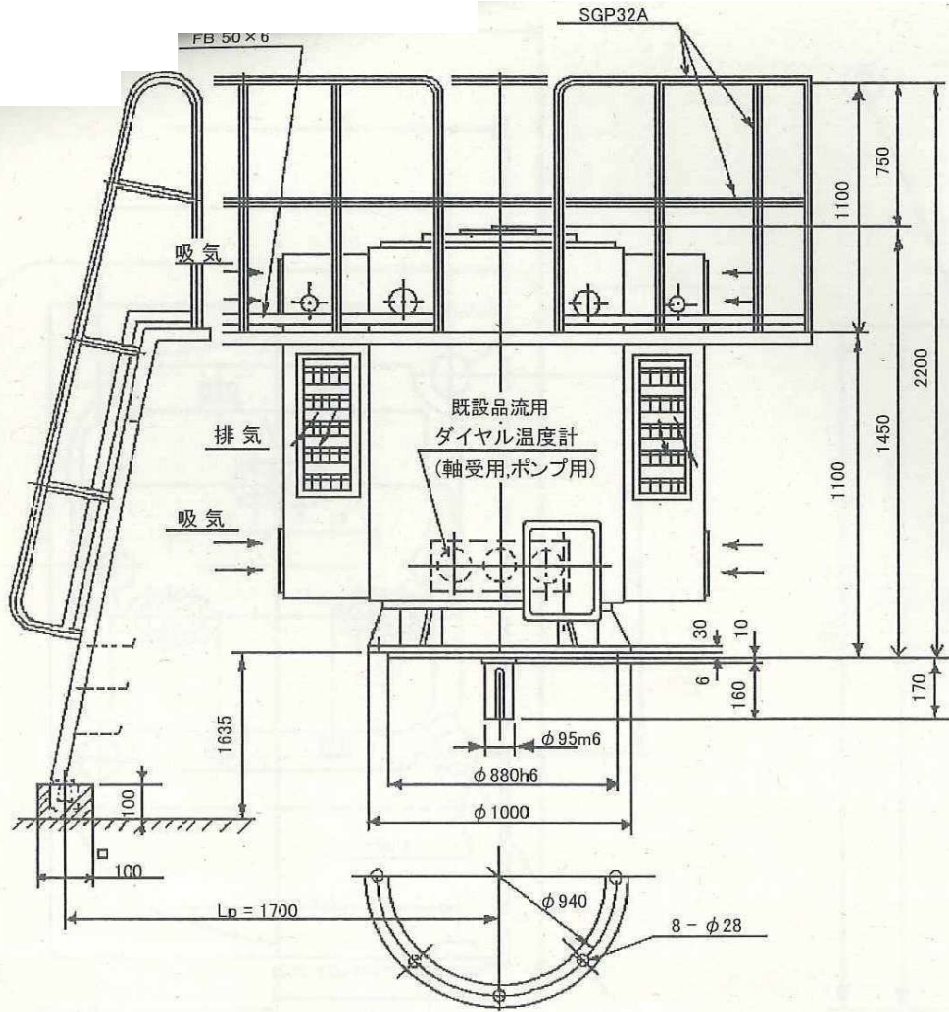




業務名	旭西排水センターNo. 1 雨水ポンプほか 点検業務委託	
図面名称	No. 4汚水ポンプ 据付図	7
岡山市下水道河川局下水道施設管理課		

図名	据付基礎図	比例尺	S=1/5
図番	DI-1564b	訂正	
製図	久保田鉄工株式会社	承認	
検査	P.H.3890	検査	





立軸 保護防滴 自由通風形 かご形			
JP 22		JC 0	
形式	VED-NNR	わく番号	450 LS
出力	140 Kw	極数	12
定格の種類	連続	絶縁の種類	F
回転速度	580 R.P.M	周波数	60 Hz
電圧	400 V	電流	250 A
軸受(連結側)	NJ324UAMCM	軸受(反連結側)	7324A
概算重量	3200 Kg	塗装色	マンセル 10G5/5.5
用途: No.4汚水ポンプ用			
・1次端子構造図		MWEA437027	
・ダイヤル温度計(軸受用)		MWZM436536	
・ダイヤル温度計(ポンプ用)		MWZM436537	

備考

- 1.カップリング胴付部面取りはC1.8に願います。
- 2.グリス: シェルアルバニア No.2
- 3.ポンプスラストは受けられません。
- 4.速度制御 100%~70%(二乗低減トルク)  
580rpm~405rpm  
140Kw~48Kw
- 5.騒音: 75 α B(A)(無負荷商用時)

図名

三相誘導電動機 外形寸法図

No.4汚水ポンプ用電動機

業務名 旭西排水センターNo.1 雨水ポンプほか  
点検業務委託

図面名称 No.4汚水ポンプ用電動機  
外形寸法図

9

岡山市下水道河川局下水道施設管理課

軸端詳細図