

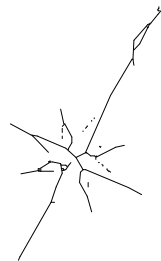
凡例

記号	作業内容	名称
○	病虫害防除(1回) ※剪定	アカメガシワ
●	病虫害防除(2回) ※剪定	常緑樹 高木:クスノキ・マテバシイ・キンモクセイ・ヤブツバキ・クロガネモチ
⊙	病虫害防除(2回) ※剪定	落葉樹 高木:ケヤキ・コブシ・イチョウ・サクラ
⊗	病虫害防除(2回) ※剪定	針葉樹 高木:カイヅカイブキ
■	病虫害防除(2回) ※剪定	常緑樹 低木:サツキ・ツゲ (A~N)
▨	抜根除草・ラウンドアップマックスロード散布(夏季・冬季各1回)	
▩	機械除草・ラウンドアップマックスロード散布(夏季・冬季各1回)	

※剪定…夏季剪定については、樹木番号に○印をつけたもの
 冬季剪定については、樹木番号に□印をつけたもの
 夏季強剪定については、樹木番号に△印をつけたもの



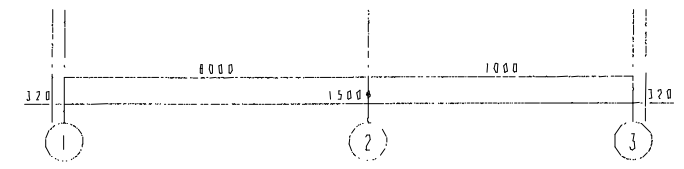
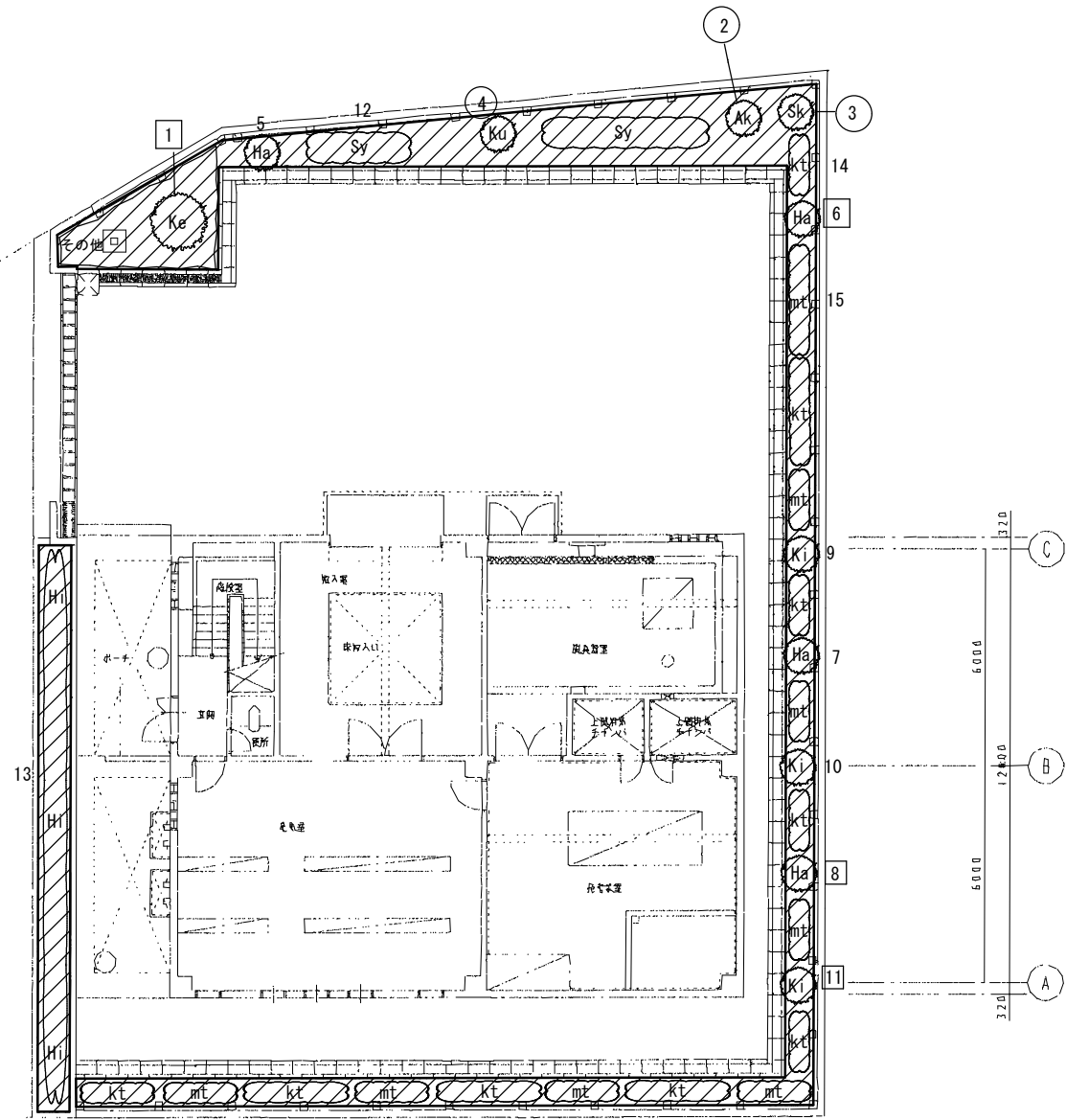
名称	平井排水センターほか植栽管理業務委託			
図名	平井排水センター植栽管理	縮尺	1/600	No. 1
年月日	下水道河川局下水道施設管理課			4業/内
担当課長	課長補佐	課長補佐	副主査	主任 課員 担当



凡 例

記 号	作 業 内 容	名 称
⊗	機械除草 (夏季・冬季各1回)	雑 草

名称	平井排水センターほか植栽管理業務委託				
図名	平井排水センター草刈り	縮尺	1/1000	No.	2
年月日	下水道河川局下水道施設管理課				4 葉/内
担当課長	課長補佐	課長補佐	副主査	主任係員	担当

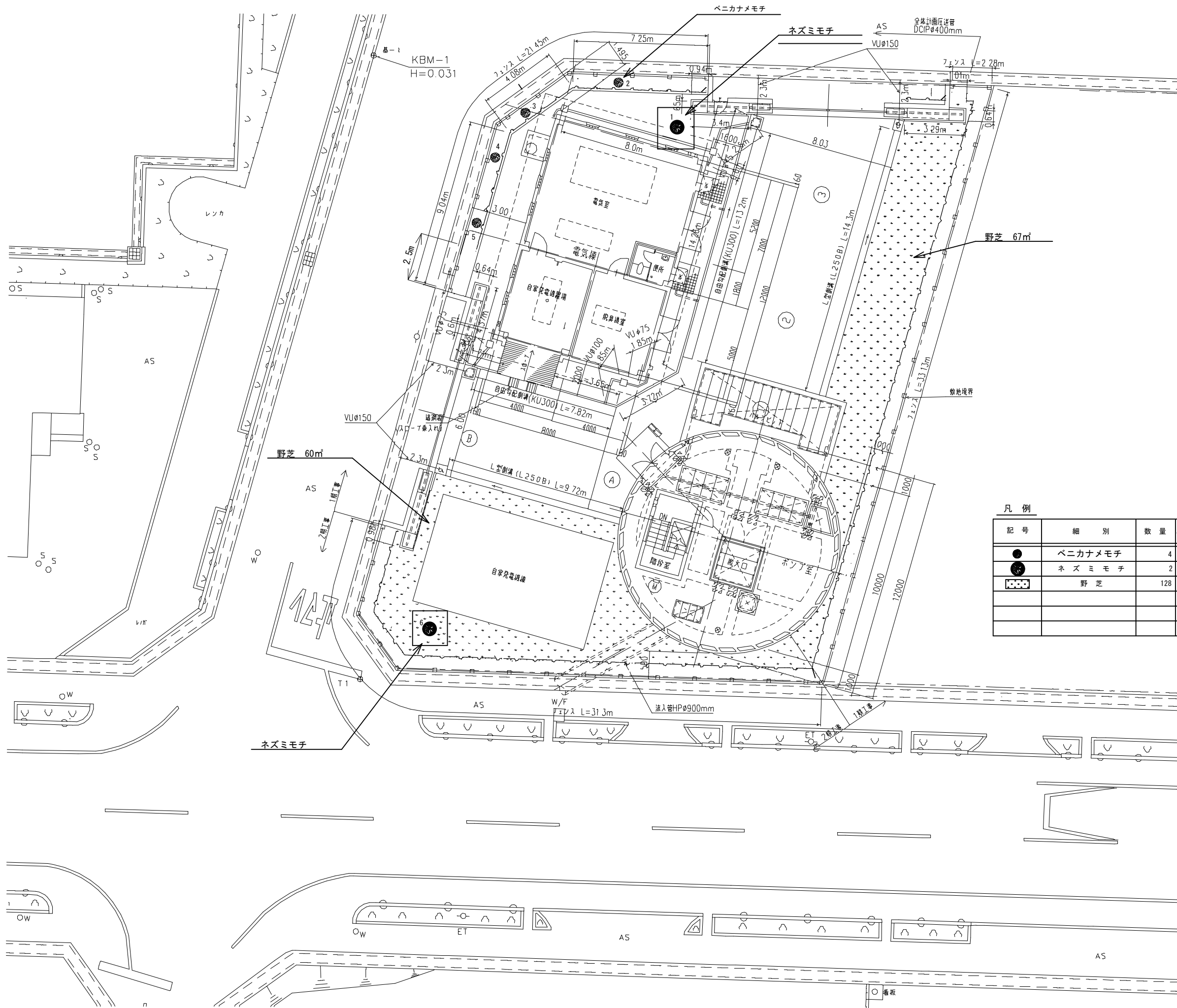


凡 例

記 号	作 業 内 容	名 称	既 存 数 量
Ke	病害虫防除 (夏季・冬季各1回) ※剪定	ケヤキ	1本
Ak	病害虫防除 (夏季・冬季各1回) ※剪定	アラカシ	1本
Sk	病害虫防除 (夏季・冬季各1回) ※剪定	シラカシ	1本
Ku	病害虫防除 (夏季・冬季各1回) ※剪定	クロガネモチ	1本
Ha	病害虫防除 (夏季・冬季各1回) ※剪定	ハナミズキ	5本
Ki	病害虫防除 (夏季・冬季各1回) ※剪定	キンモクセイ	2本
Sy	病害虫防除 (夏季・冬季各1回)、冬季剪定	シャリンバイ	48株 (植付株数 4株/m ²)
Hi	病害虫防除 (夏季・冬季各1回)、冬季剪定	ヒラドツツジ	138株 (植付株数 11株/m ²)
kt	病害虫防除 (夏季・冬季各1回)、冬季剪定	カンツバキ	50株 (植付株数 4株/m ²)
mt	病害虫防除 (夏季・冬季各1回)、冬季剪定	マメツゲ	68株 (植付面積 11株/m ²)
その他	病害虫防除 (夏季・冬季各1回)、冬季剪定	チゴザサ	7m ²
	抜根除草・ラウンドアップマックスロード散布 (夏季・冬季各1回)		

※剪定…夏季剪定については、樹木番号に○印をつけたもの
冬季剪定については、樹木番号に□印をつけたもの

名称	平井排水センターほか植栽管理業務委託		
図名	倉富ポンプ場植栽図	縮尺	1/200 No. 3
年 月 日	下水道河川局下水道施設管理課	業/内	
担当課長	課長補佐	課長補佐	副主査 主 任 係 員 担 当



凡例

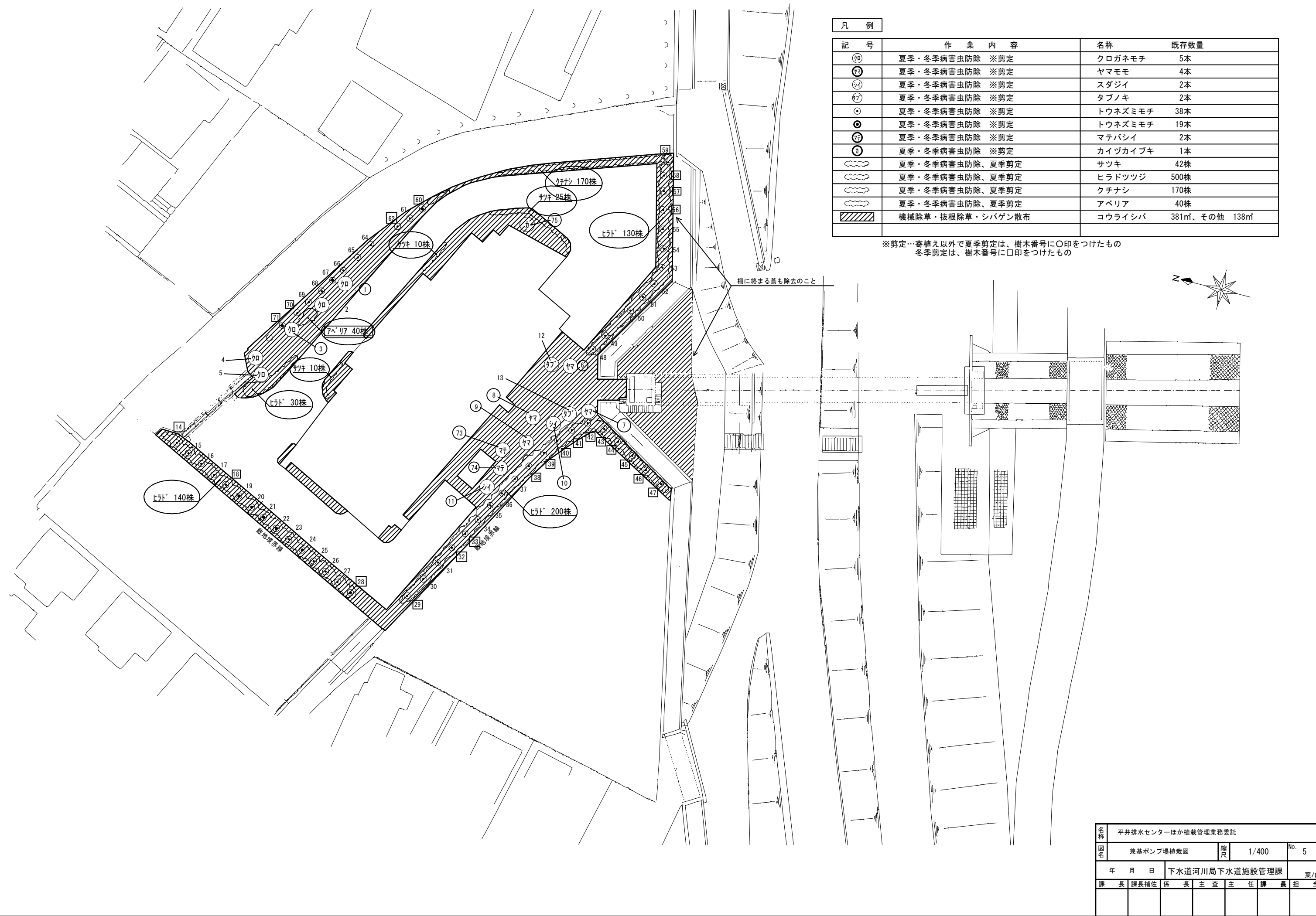
記号	細別	数量	単位	備考	作業内容
●	ベニカナメモチ	4	本		
●	ネズモチ	2	本		夏季病害虫防除、冬季剪定(樹木記号を口囲みのもの)
■	野芝	128	m ²		芝刈り シバゲン水和剤散布(夏季・冬季各1回)

名称	平井排水センターほか植栽管理業務委託				
図名	桑野ポンプ場補栽図	縮尺	1/200	No.	4
年月日	下水道河川局下水道施設管理課				業/内
担当課長	課長補佐	課長補佐	副主査	主任	課員担当

凡 例

記 号	作 業 内 容	名 称	既 存 数 量
㊦	夏季・冬季病害虫防除 ※剪定	クロガネモチ	5本
㊧	夏季・冬季病害虫防除 ※剪定	ヤマモモ	4本
㊨	夏季・冬季病害虫防除 ※剪定	スダジイ	2本
㊩	夏季・冬季病害虫防除 ※剪定	タブノキ	2本
○	夏季・冬季病害虫防除 ※剪定	トウネズミモチ	38本
◎	夏季・冬季病害虫防除 ※剪定	トウネズミモチ	19本
㊪	夏季・冬季病害虫防除 ※剪定	マテバシイ	2本
㊫	夏季・冬季病害虫防除 ※剪定	カイヅカイブキ	1本
〰	夏季・冬季病害虫防除、夏季剪定	サツキ	42株
〰	夏季・冬季病害虫防除、夏季剪定	ヒラドツツジ	500株
〰	夏季・冬季病害虫防除、夏季剪定	クチナシ	170株
〰	夏季・冬季病害虫防除、夏季剪定	アベリア	40株
▨	機械除草・抜根除草・シバゲン散布	コウライシバ	381㎡、その他 138㎡

※剪定…寄植え以外で夏季剪定は、樹木番号に○印をつけたもの
冬季剪定は、樹木番号に□印をつけたもの

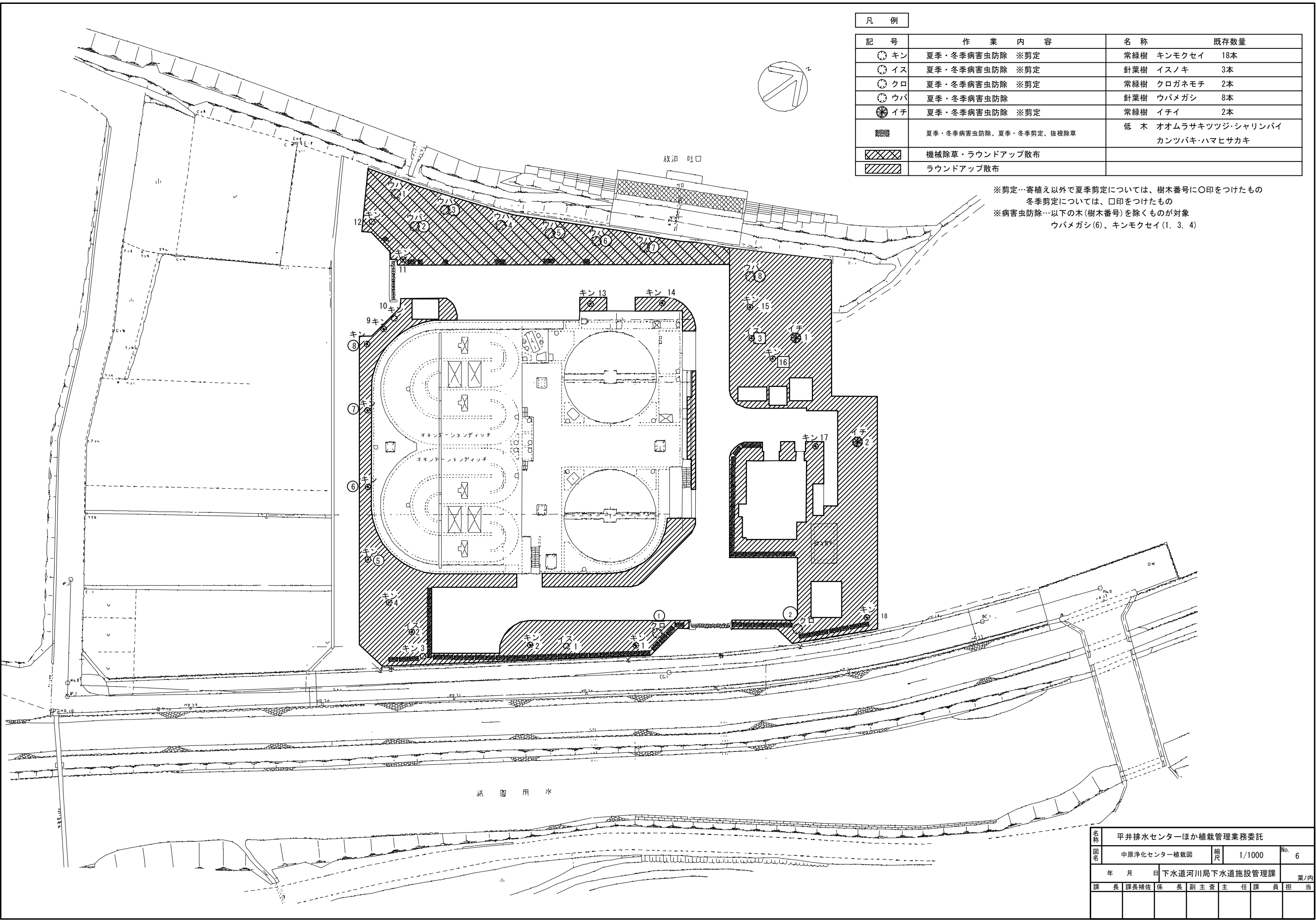


名称	平井排水センターほか補栽管理業務委託			
図名	兼基ポンプ場補栽図	縮尺	1/400	No. 5
年月日	下水道河川局下水道施設管理課			業/内
課長	課長補佐	係長	主査	主任
				課員
				担当

凡例

記号	作業内容	名称	既存数量
☉	夏季・冬季病害虫防除 ※剪定	常緑樹 キンモクセイ	18本
☽	夏季・冬季病害虫防除 ※剪定	針葉樹 イスノキ	3本
☼	夏季・冬季病害虫防除 ※剪定	常緑樹 クロガネモチ	2本
☾	夏季・冬季病害虫防除	針葉樹 ウバメガシ	8本
☿	夏季・冬季病害虫防除 ※剪定	常緑樹 イチイ	2本
☺	夏季・冬季病害虫防除、夏季・冬季剪定、抜根除草	低木 オオムラサキツツジ・シャリンバイ カンツバキ・ハマヒサカキ	
▨	機械除草・ラウンドアップ散布		
▧	ラウンドアップ散布		

※剪定…寄植え以外で夏季剪定については、樹木番号に○印をつけたもの
 冬季剪定については、□印をつけたもの
 ※病害虫防除…以下の木(樹木番号)を除くものが対象
 ウバメガシ(6)、キンモクセイ(1, 3, 4)



名称	平井排水センターほか植栽管理業務委託			
図名	中原浄化センター補栽園	縮尺	1/1000	No. 6
年月日	下水道河川局下水道施設管理課			業/内
課長	課長補佐	係長	副査	主任課員担当