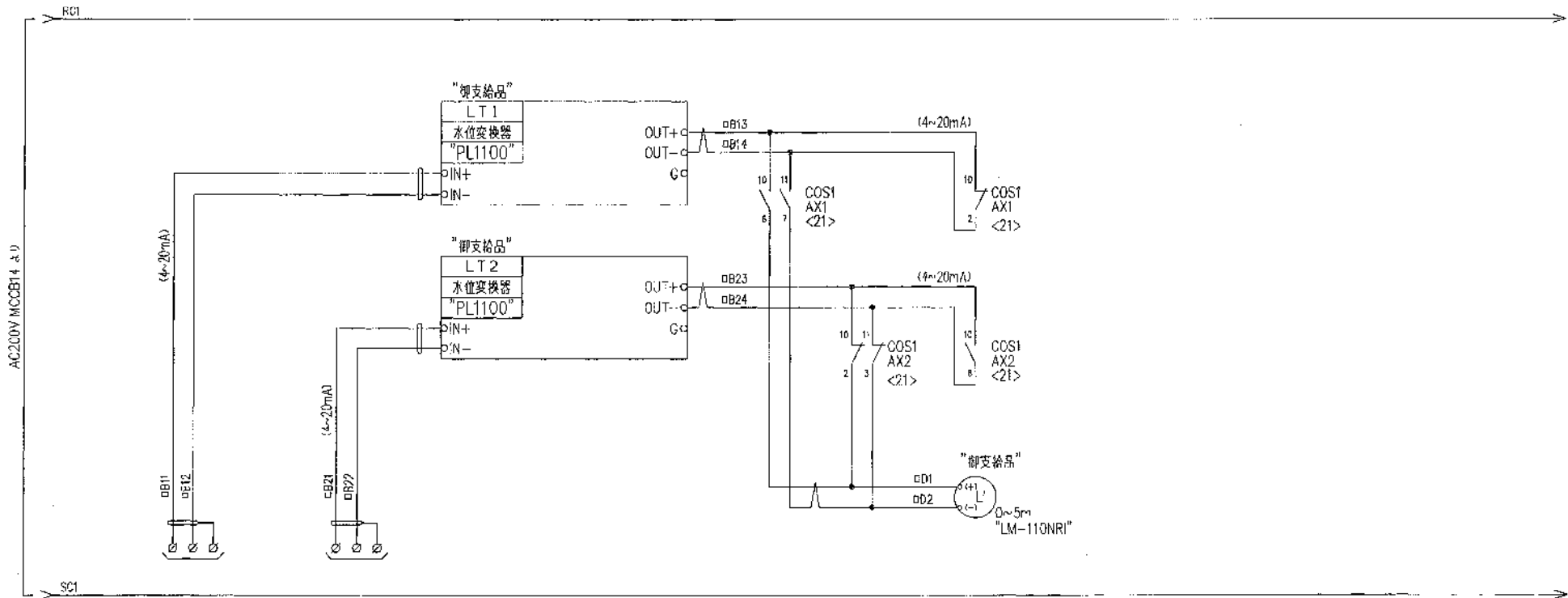


1 2 3 4 5 6 7 8 9



No.1投込式水位計 (ソールド線非接地)  
No.2投込式水位計 (ソールド線非接地)

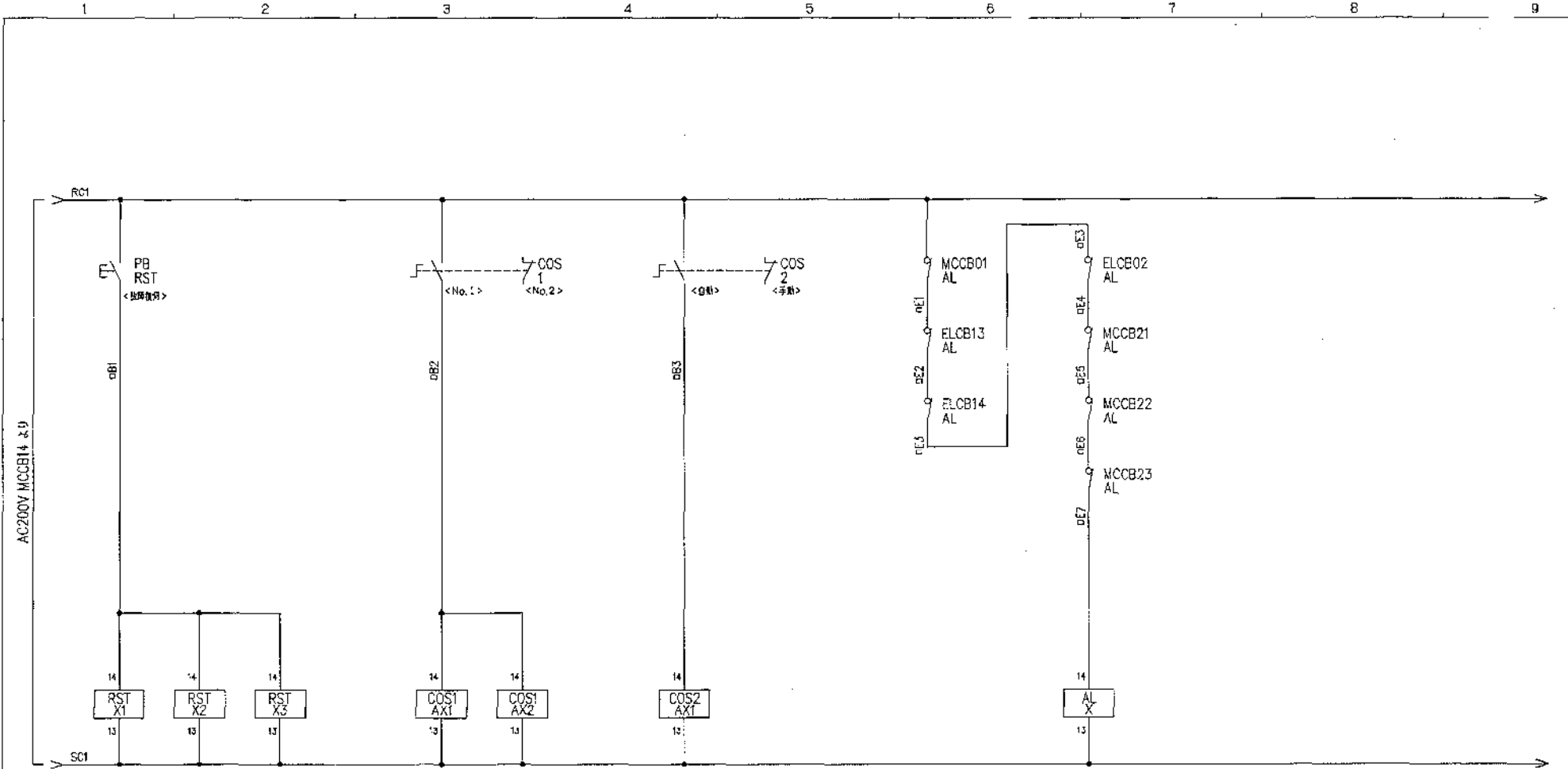
上道ポンプ場

(例) 線番号 L101 付  
□ 内に下記の頁が入ります

A	1	2	3	作図	設計	年月日	図面名称	図番	製番号 - 機番号	アイテム - 頁
							展開接続図 汚水ポンプ動力制御盤	BG609-01-63-29		

CJ-09

1 2 3 4 5 6 7 8 9



故障復帰

投げ込み式水位計  
(No. 1 選択)

制御選択  
(自動選択)

高気圧異常  
(ONで正常)

RST1		RST2		RST3	
MY4N		MY4N		MY4N	
a	5	a	5	a	5
b	1	b	1	b	1
a	10	a	10	a	10
b	2	b	2	b	2
a	11	a	11	a	11
b	3	b	3	b	3
a	12	a	12	a	12
b	4	b	4	b	4

COS1AX1		COS1AX2	
MY4N		MY4N	
a	8	a	8
b	1	b	1
a	10	a	10
b	2	b	2
a	11	a	11
b	3	b	3
a	12	a	12
b	4	b	4

COS2AX1	
MY4N	
a	9
b	1
a	10
b	2
a	11
b	3
a	12
b	4

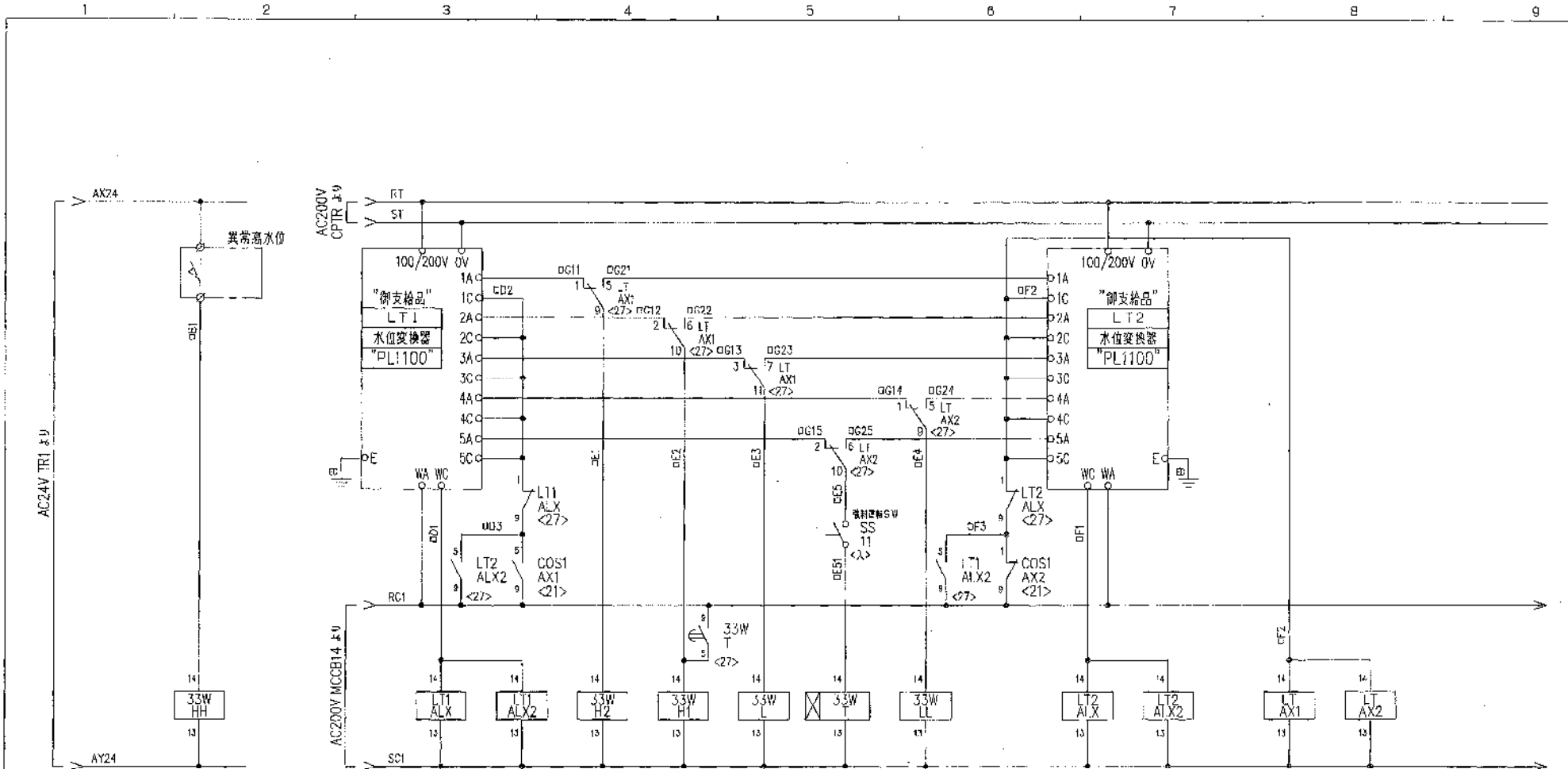
AX	
MY4N	
a	0
b	1
a	10
b	2
a	11
b	3
a	12
b	4

上道ポンプ場

(例) 線番号 □○ は  
□ 内に下記の  
頁が入ります

C3-01

A	作	図	設	計	年	月	日	図	名	番	規	号	-	監	号	-	ア	イ	テ	ム	-	頁
									展開接続区 汚水ポンプ動力制御盤													BG609-01-63-21



4-H (以上ON)     
 No.1水位計故障 (故障でON)     
 H2 (以上ON)     
 H1 (以上ON)     
 L (以上ON)     
 T (以上ON) (運転可能水位)     
 LL (以上ON)     
 No.2水位計故障 (故障でON)     
 No.2水位計選択 (故障でOFF)

33WHH MY4N		
a	9	2B
b	7	
c	10	2B
d	11	
e	12	
f	4	

LT1ALX MY4N		
a	9	27
b	1	
c	10	
d	11	
e	12	
f	4	

33WH MY4N		
a	9	26
b	1	
c	10	
d	11	
e	12	
f	4	

33WH MY4N		
a	9	28
b	1	
c	10	
d	11	
e	12	
f	4	

33WL MY4N		
a	9	2B
b	1	
c	10	
d	11	
e	12	
f	4	

33WT MY4N-2		
a	9	27
b	1	
c	10	
d	11	
e	12	
f	4	

33WL MY4N		
a	9	2B
b	1	
c	10	2B
d	11	
e	12	
f	4	

LT2ALX MY4N		
a	9	27
b	1	
c	10	
d	11	
e	12	
f	4	

LT2ALX MY4N		
a	9	27
b	1	
c	10	
d	11	
e	12	
f	4	

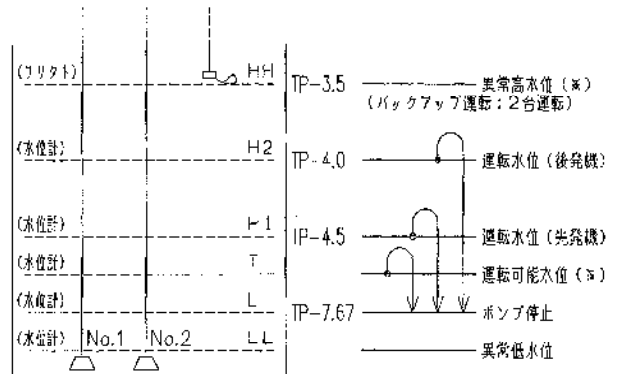
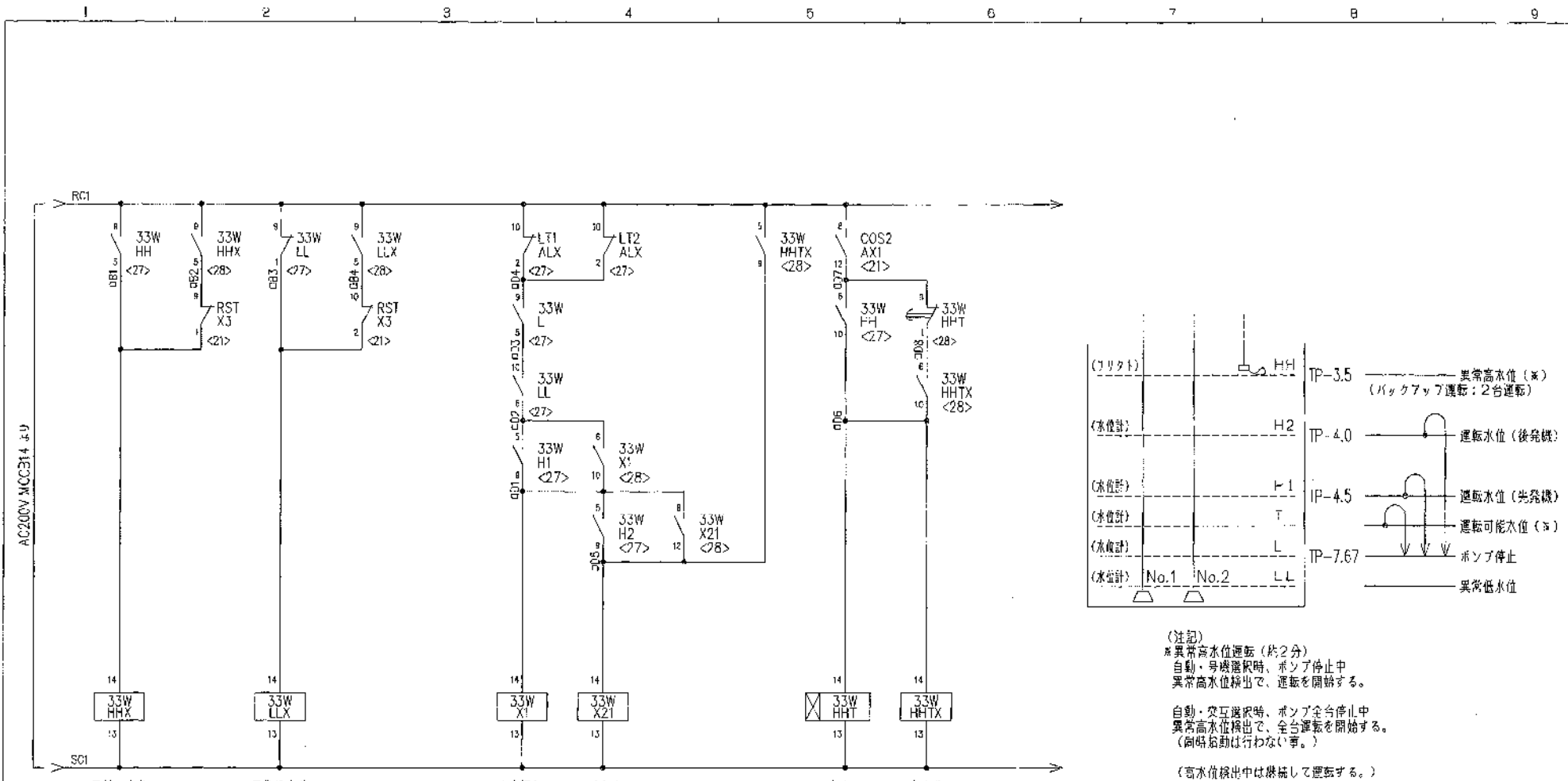
LTAX1 MY4N		
a	9	27
b	1	
c	10	
d	11	
e	12	
f	4	

LTAX2 MY4N		
a	9	27
b	1	
c	10	
d	11	
e	12	
f	4	

**上道ポンプ場**  
 (例) 線番号 □01 は  
 □内に下記の  
 頁が入ります

A		作 図	設 計	年 月 日	図面名称 展開接続図 汚水ポンプ動力制御盤	区 番 線番号 - 盤番号 - システム - 頁 BG609-01-63-27
---	--	-----	-----	-------	-----------------------------	---

C3-07



(注記)  
 ※異常高水位運転 (約2分)  
 自動・手操選択時、ポンプ停止中  
 異常高水位検出で、運転を開始する。  
 自動・交互選択時、ポンプ全台停止中  
 異常高水位検出で、全台運転を開始する。  
 (同時始動は行わない事。)  
 (高水位検出中は継続して運転する。)

※強制運転  
 強制運転SW「入」時、  
 運転可能水位以上検出後約2分経過で強制運転を開始する。  
 ポンプ停止水位まで運転を行う。

33WHHX		
W*H		
a	9	28
b	1	
c	6	30
d	10	30
e	7	31
f	11	31
g	3	
h	12	
i	4	

33WLLX		
W*H		
a	9	28
b	1	
c	6	30
d	10	30
e	7	31
f	11	31
g	3	
h	12	
i	4	

33WHX1		
W*H		
a	9	24
b	1	
c	6	28
d	10	28
e	7	30
f	11	31
g	3	
h	12	
i	4	

33WHX2		
W*H		
a	9	24
b	1	
c	6	24
d	10	24
e	7	24
f	11	24
g	3	
h	12	28
i	4	

33WHHT		
W*H		
a	9	28
b	1	
c	6	28
d	10	28
e	7	30
f	11	31
g	3	
h	12	
i	4	

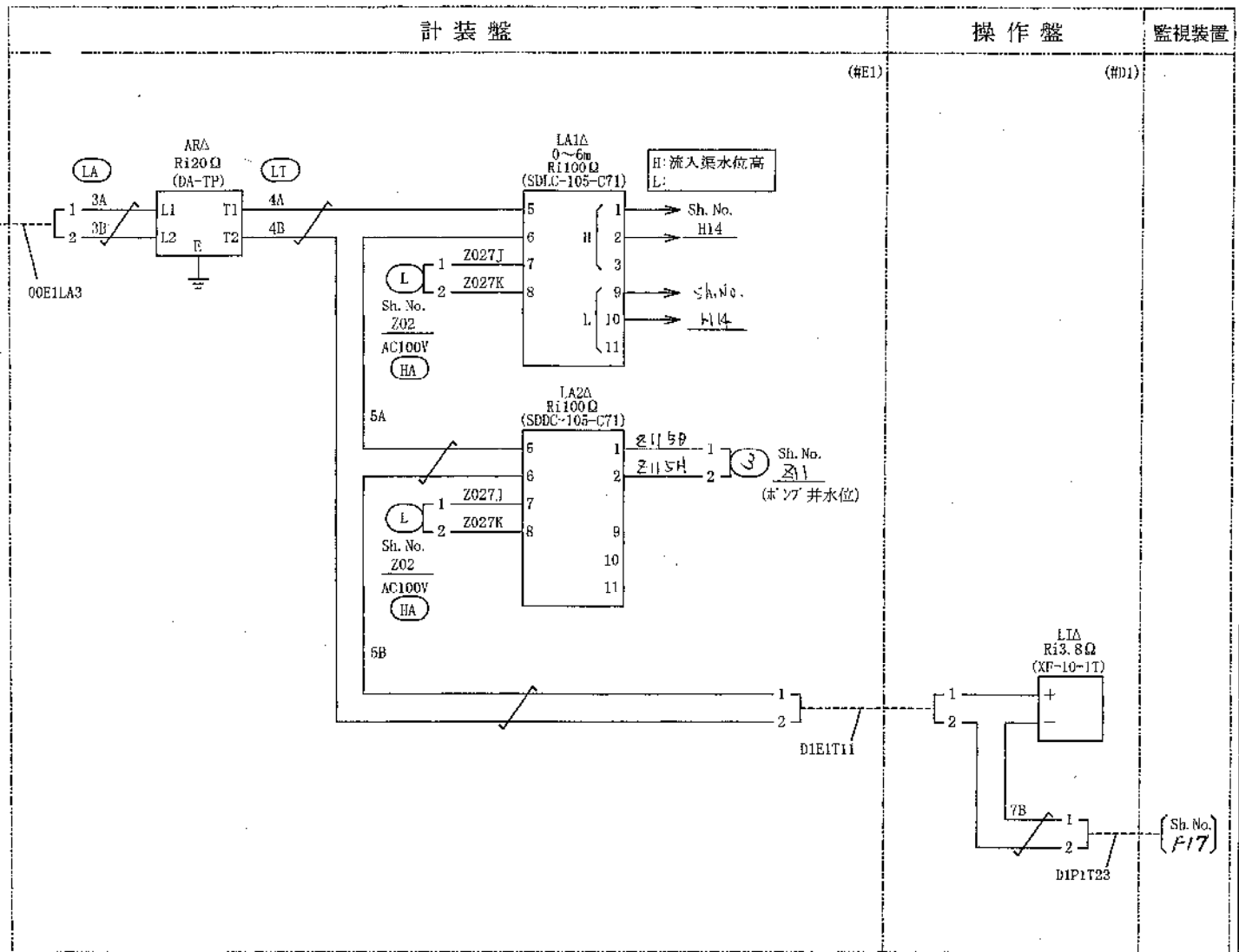
33WHHTX		
W*H		
a	9	28
b	1	
c	6	28
d	10	28
e	7	30
f	11	31
g	3	
h	12	
i	4	

(例) 線番号 □01 は  
 内に下記の  
 頁が入ります

### 上道ポンプ場

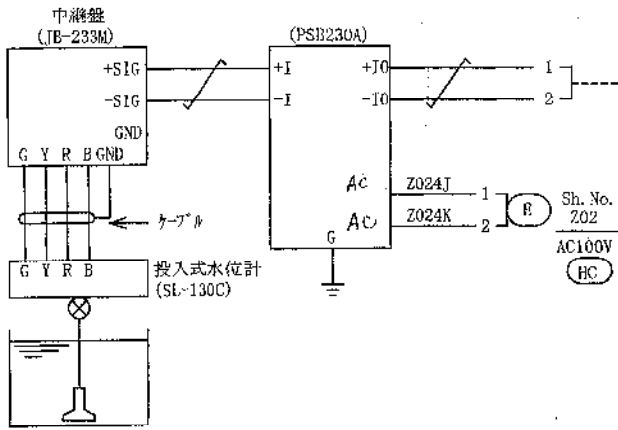
A	作	図	設	計	年	月	日	図	面	名	番	規	号	製	番	号	フ	ィ	テ	ム	-	頁
	展開接続図 汚水ポンプ動力制御盤										BG609-01-63-28											

CJ-02



A  
B  
C  
D  
E  
F

A  
B  
C  
D  
E  
F



計装機器No. 瀬戸 1

瀬戸浄化センター

流入渠水位  
0~6m  
-0.8~5.2Fpm

記号末尾の△印は本Sh. No. を示します。  
盤No. の記入なき器具は#E1 に取付けます。

工計回路	Sheet No.	Z10
TITLE 展開接続図		
CMIRA DWG. No.	PAGE	REV.
331LN23318	287A	

瀬戸浄化センターの45FPM (331LN23318) 2004/12/08 Z10

【入面図外】

1 2 3 4 5 6 7 8

A

B

C

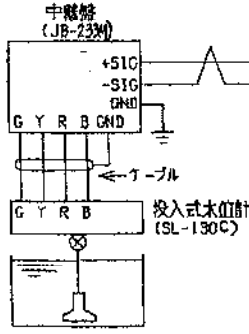
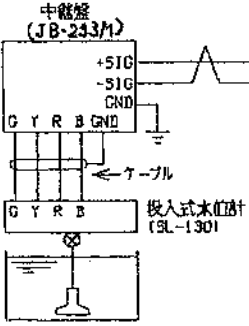
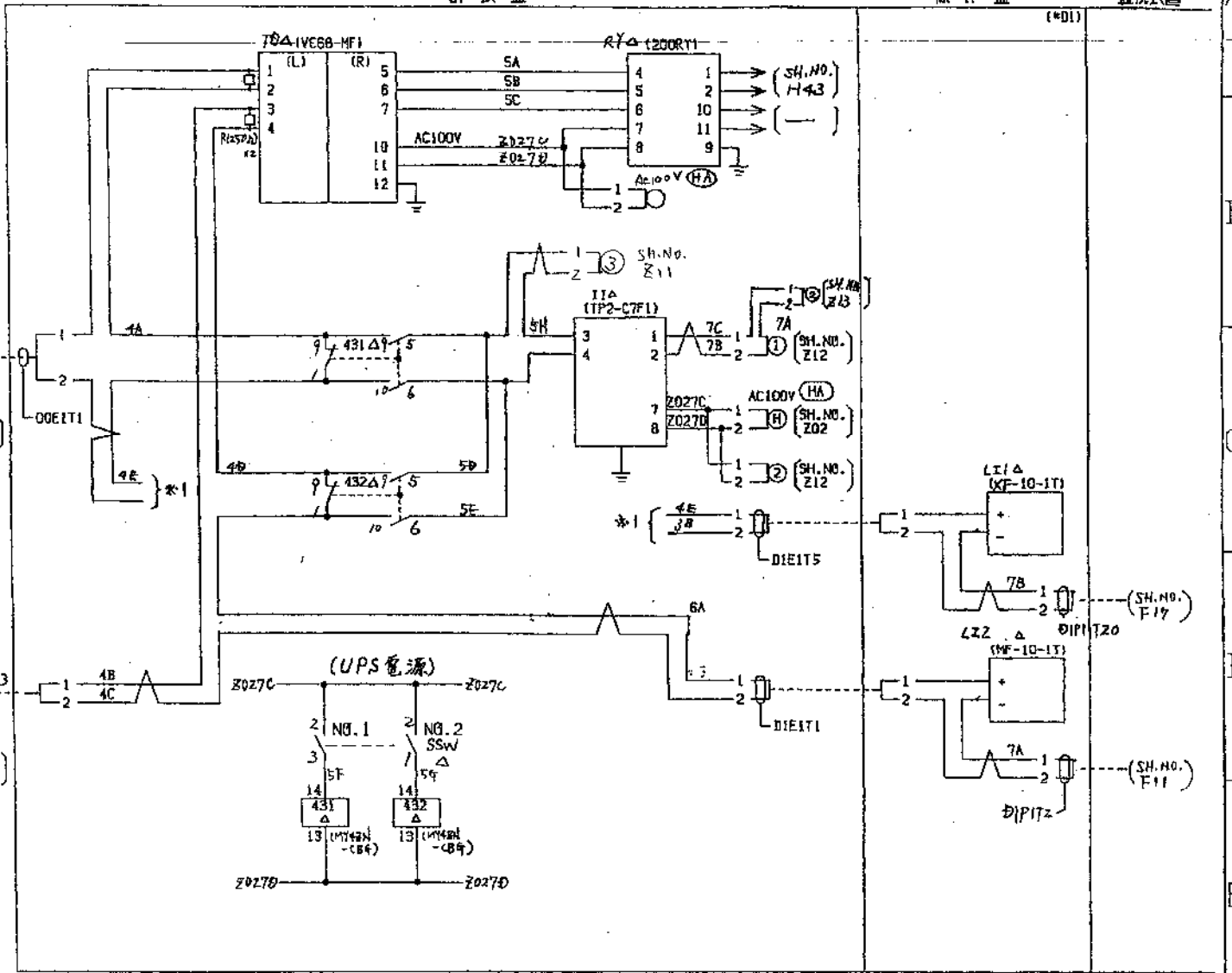
D

E

計表盤

操作盤

監視装置



端子	a	b
431 Δ	9.5 Δ 5 9.1 Δ 5	
	10.6 Δ 5 10.2	
	11.7	11.3
	12.8	12.4
432 Δ	9.5 Δ 15 9.1 Δ 5	
	10.6 Δ 5 10.2	
	11.7	11.3
	12.8	12.4

計装機器No. 瀬戸 2, 3 瀬戸浄化センター

記号末尾の△印は本SH. NO. を示します。  
 SH. NO. の記入なき器具は# E1 に取付けます。

ポンプ水位 (0~4m -2.9~+1.1TPm)

I 計回路		SH. NO.	Z11
名称		訂正	
展開接続図		原形	
図番		331 LN23318	288

94.05.24  
A212830