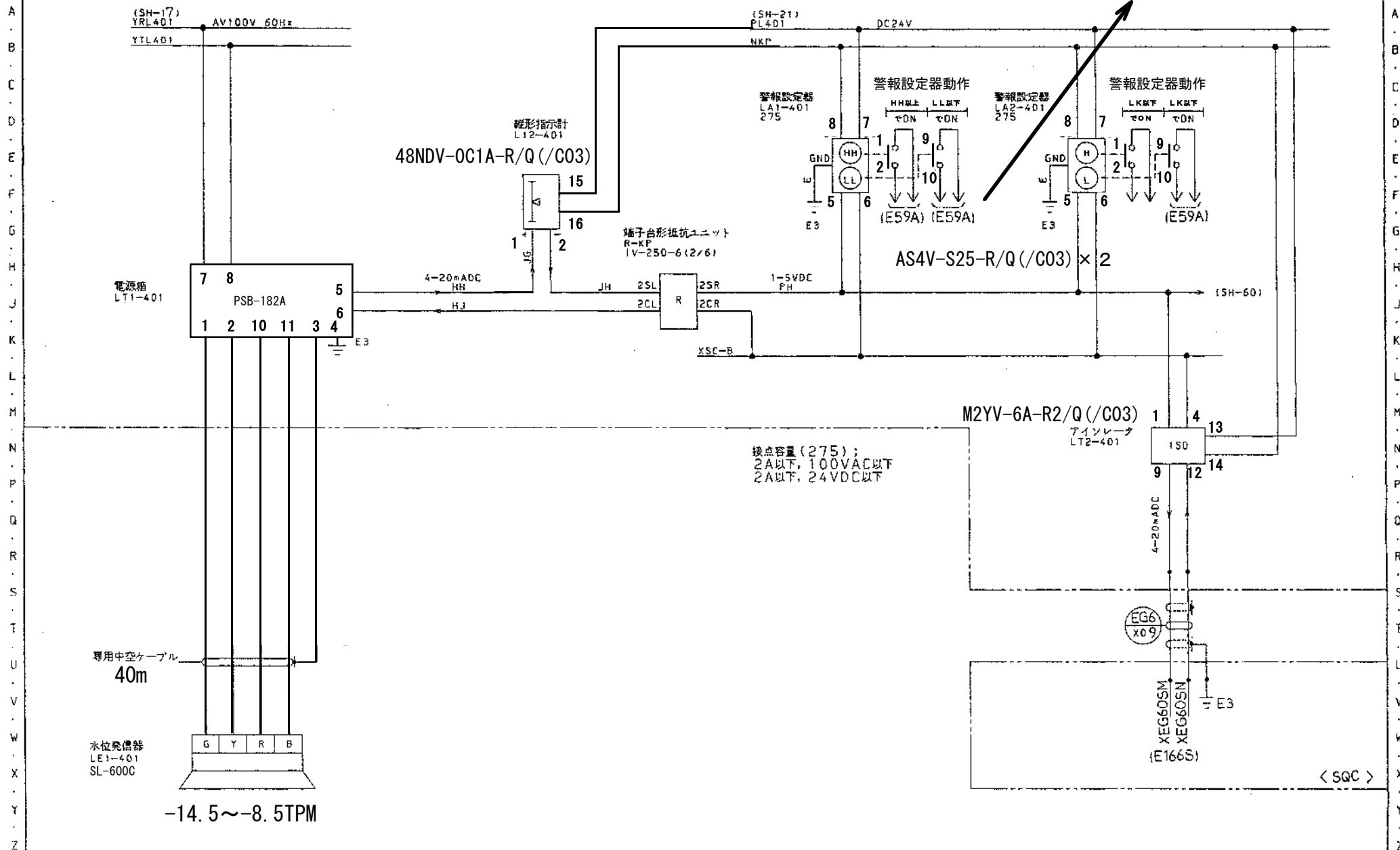


出力接点はNo.2ポンプ井水位計と共通とする。〈KP-2〉



接点容量 (275) ;
2A以下, 100VAC以下
2A以下, 24VDC以下

水位発信器
LE1-401
SL-600C

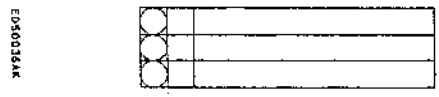
-14.5~-8.5TPM

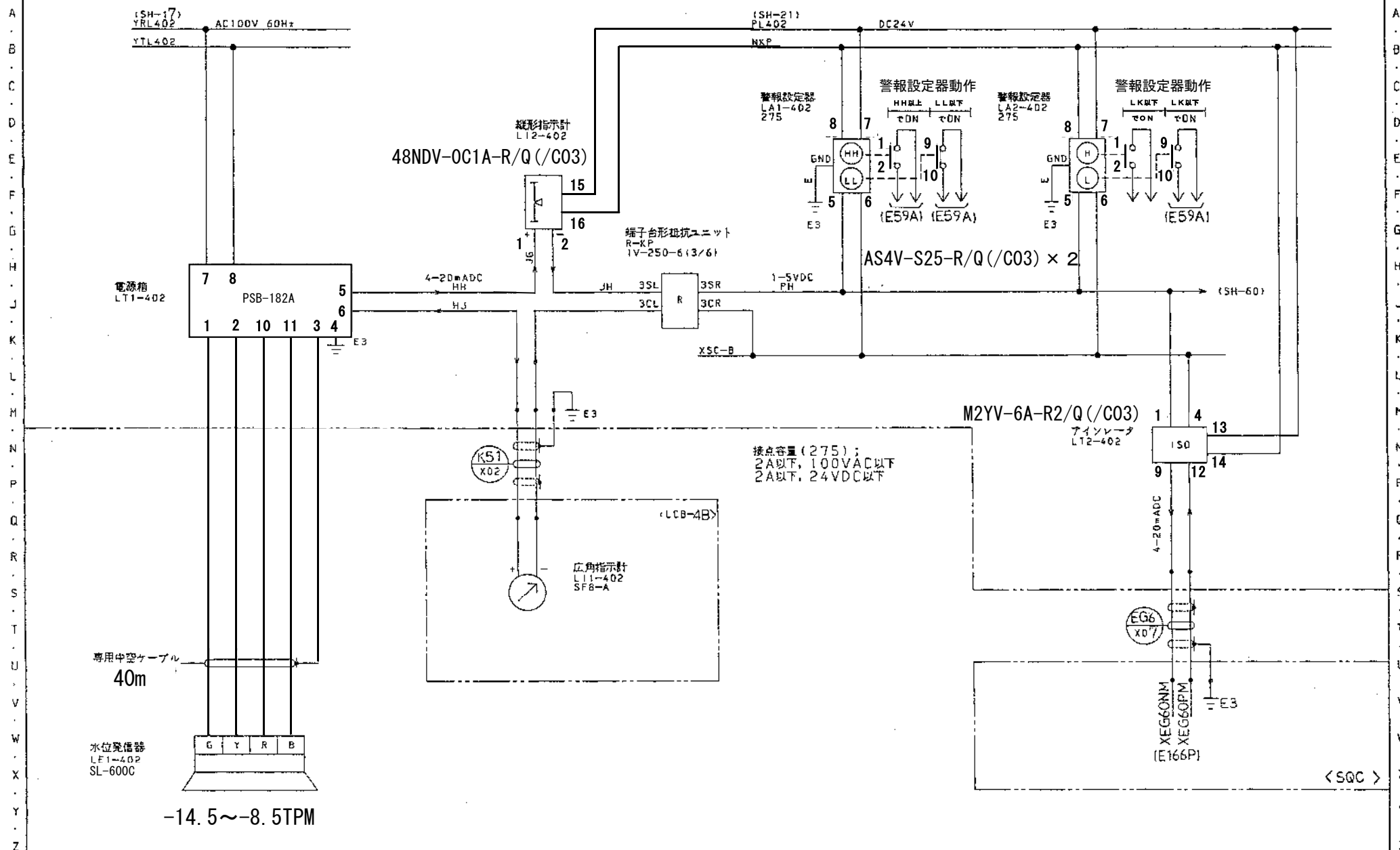
計装機器No. 政津 2-1

本シート番表

K

NO.1ポンプ井水位





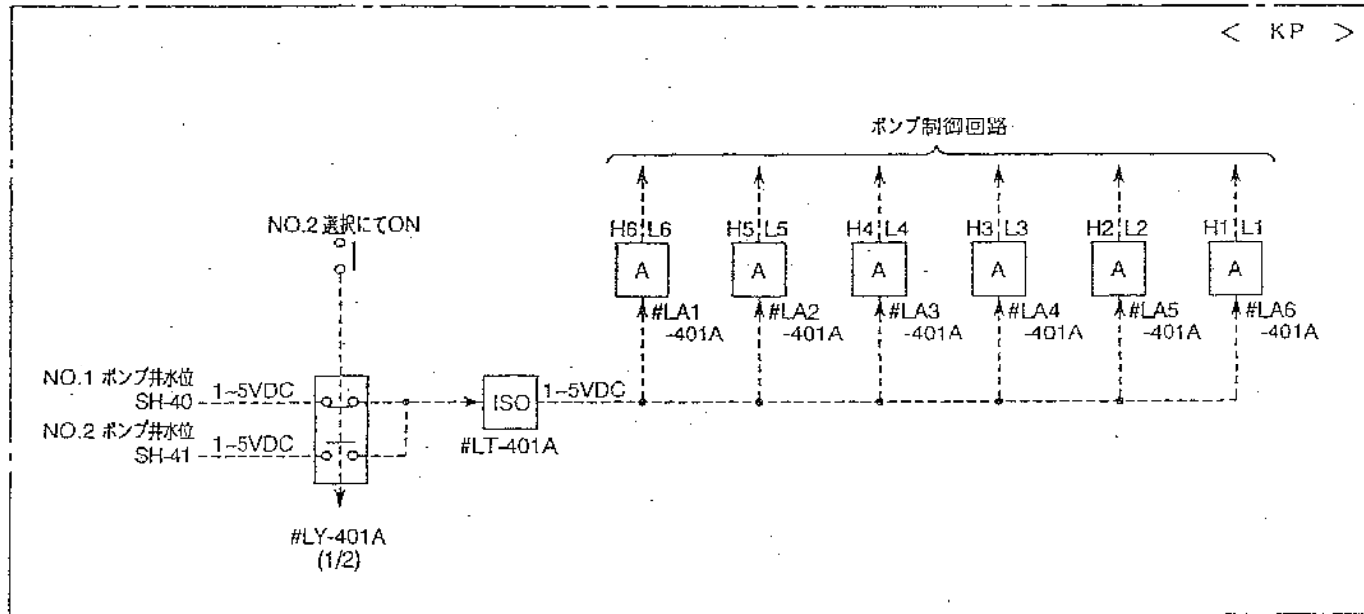
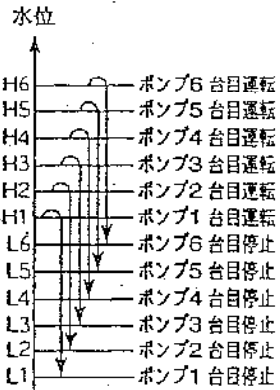
計装機器No. 政津 2-2

K

REV. 2
REV. 1

番号 NO.	機番 TAG NO.	機名 NAME	数量 QT	形名 TYPE	測定単位又は目盛 RANK SCALE	仕様 SPECIFICATIONS	付属品 ACCESSORY	メーカー MAKER	備考 REMARKS	MOL NO.
1	LA1-401A	警報設定器	1	275510AAAA1		入力;1-5VDC,ダイヤル設定,動作;上上限励磁			機能コード;A2B2	622
2	LA2-401A	"	1	"		入力;1-5VDC,ダイヤル設定,動作;上上限励磁			機能コード; "	623
3	LA3-401A	"	1	"		入力;1-5VDC,ダイヤル設定,動作;上上限励磁			機能コード; "	624
4	LA4-401A	"	1	"		入力;1-5VDC,ダイヤル設定,動作;上上限励磁			機能コード; "	625
5	LA5-401A	"	1	"		入力;1-5VDC,ダイヤル設定,動作;上上限励磁			機能コード; "	626
6	LA6-401A	"	1	"		入力;1-5VDC,ダイヤル設定,動作;上上限励磁			機能コード; "	627
7	LY-401A	リレーユニット	1	264500AAAA1		水銀リレー形,2回路用,(1/2)回路使用			機能コード;NONE (2/2)回路;予備	615
8	LT-401A	アソレータ	1	AV306AAAAA1		入力;1-5VDC,出力;1-5VDC,電源;DC24V			機能コード;V2	633
9										
10										
11										
12										
13										

警報設定器の用途



計装機器No. 政津2-1, 2-2

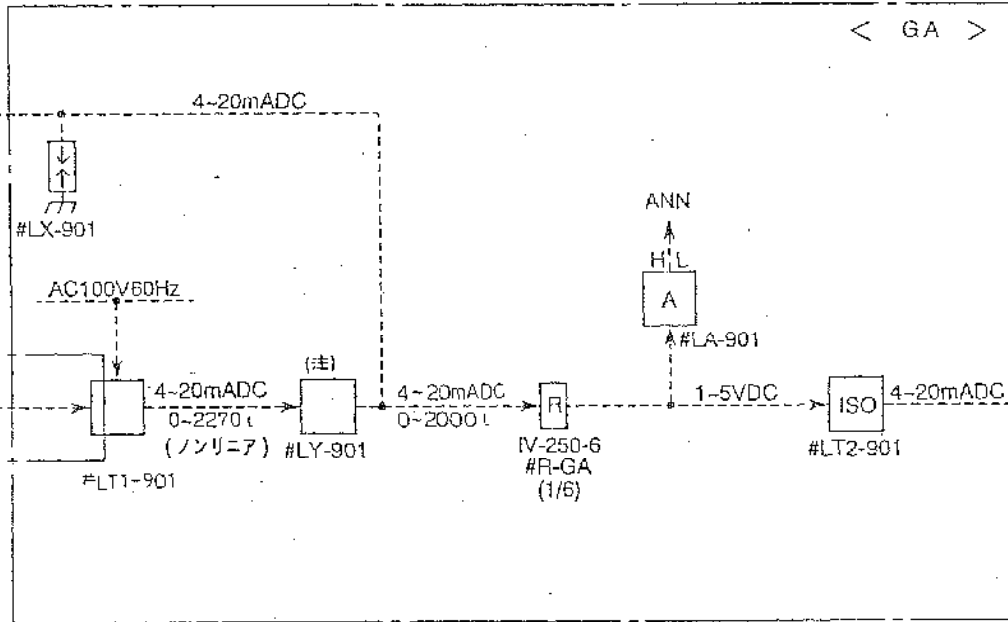
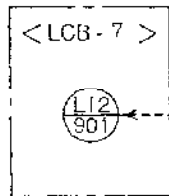
政津ポンプ場

ポンプ井水位 (共通)
7K4X1896-45

番号 NO.	機器番号 TAG NO.	機器名称 NAME	数量 QT	形名 TYPE	測定範囲 又は目盛	仕様 SPECIFICATIONS	付属品 ACCESSORY	メーカー MAKER	備考 REMARKS	MOL NO.
1	LT-901	静電容量式レベル計発信器	(1)	156EL				トキメック	自家発設備手配	/
2	LI1-901	静電容量式レベル計指示器	(1)	156ES				トキメック	自家発設備手配	/
3										
4	LX-901	アレスタ	1	AV371ACAAA1		屋内設置形,信号用				629
5	LI2-901	広角指示計	1	SF8-A	0-200×10t	入力;4-20mADC,枠色;N1.5,110°広角形				649
6	LA-901	警報設定器	1	275510AAAA1		入力;1-5VDC,ダイヤル設定,動作,上下限非励磁			機能コード;NONE	628
7	LT2-901	アイソレータ	1	AV306AAAAA1		入力;1-5VDC,出力;4-20mADC,電源;DC24V			機能コード;NONE	634
8	LY-901	リアライザ	1	JFX-AA-R		入力;4-20mADC,出力;4-20mADC,電源;DC24V		エム・システム		1600A
9										
10										
11										
12										
13										

(注) Rはアラライザ入出力表

警報設定器の用途
燃料容量



容量	入力電流値	出力電流値
2000	20 (mADC)	20 (mADC)
1955.4	19.64 ()	19.57 ()
1705.5	17.64 ()	17.63 ()
1427.4	15.42 ()	15.68 ()
1135.7	13.09 ()	13.73 ()
844.1	10.75 ()	11.79 ()
566.0	8.53 ()	9.84 ()
316.0	6.53 ()	7.89 ()
113.7	4.91 ()	5.95 ()
0	4 ()	4 ()



→ 岡東浄化センター

政津ポンプ場

燃料タンクレベル

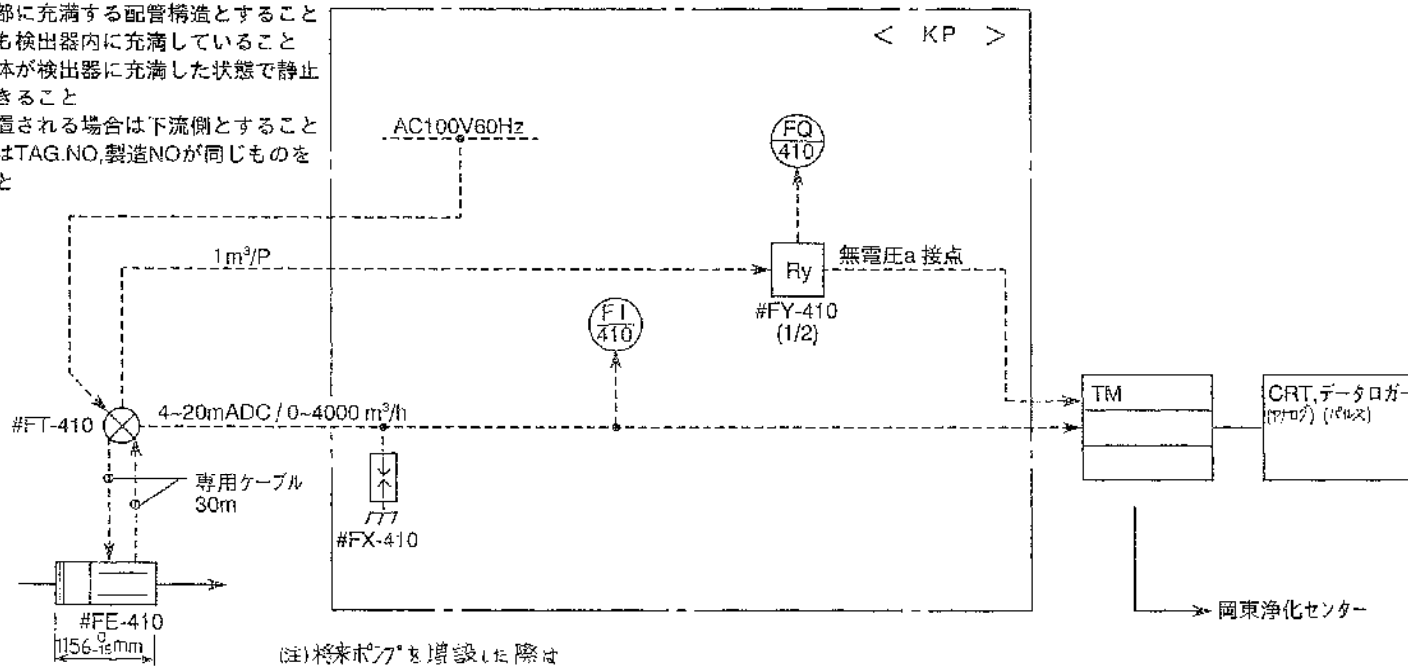
7K4X1896-55

計装機器No. 政津3

番号 NO.	機器番号 TAG NO.	機器名称 NAME	数量 QT	形名 TYPE	測定範囲又は目盛 RANGE or SCALE	仕様 SPECIFICATIONS	付属品 ACCESSORY	メーカー MAKER	備考 REMARKS	MOL NO.
1	FE-410	電磁流量計検出器	1	335H080WBCBCBA	0-4000 m ³ /h	口径:800A,フランジ規格:水規75m,材質,電極:SUS316L	専用ケーブル 30m		流体:汚水	JL
2						アースリング;SUS304,ライニング:クロロレンゴム,外装:フタル酸樹脂			BNPF080WBABA	
3	FT-410	電磁流量計変換器	1	LF230ABA111AAA	0-4000 m ³ /h	防浸形,壁取付形,電源:AC100V60Hz,出力:4-20mADC				JL
4	—	ルース短管	1			材質:SUS304,口径:800A,フランジ:水規75m,面間:356 ⁰ / ₋₁₅ mm				JL
5										
6	FX-410	アレスタ	1	AV371ACAAA1		屋内形,信号用				614
7	FI-410	縦形指示計	1	730010AAAA4	0-400×10m ³ /h	入力:4-20mADC,形状:パネル直付,枠色:N1.5				805
8	FQ-410	カウンタ	1	3E8A0010P001	単位: m ³	6桁,手動リセット,				607
9	FY-410	リレーユニット	1	264500AAAA1		水銀リレー使用,(1/2)回路使用			機能コード:NONE (2/2)回路;予備	616
10										
11										
12										
13										

配管上の注意

- ① 流体が検出器内部に充滿する配管構造とすること
流体が静止中にも検出器内に充滿していること
- ② 制水弁により流体が検出器に充滿した状態で静止させることができること
- ③ 流量調節弁が設置される場合は下流側とすること
- ④ 検出器と変換器はTAG.NO,製造NOが同じものを組み合わせること



計装機器No. 政津4

ポンプ送水量
7K4X1896-50

