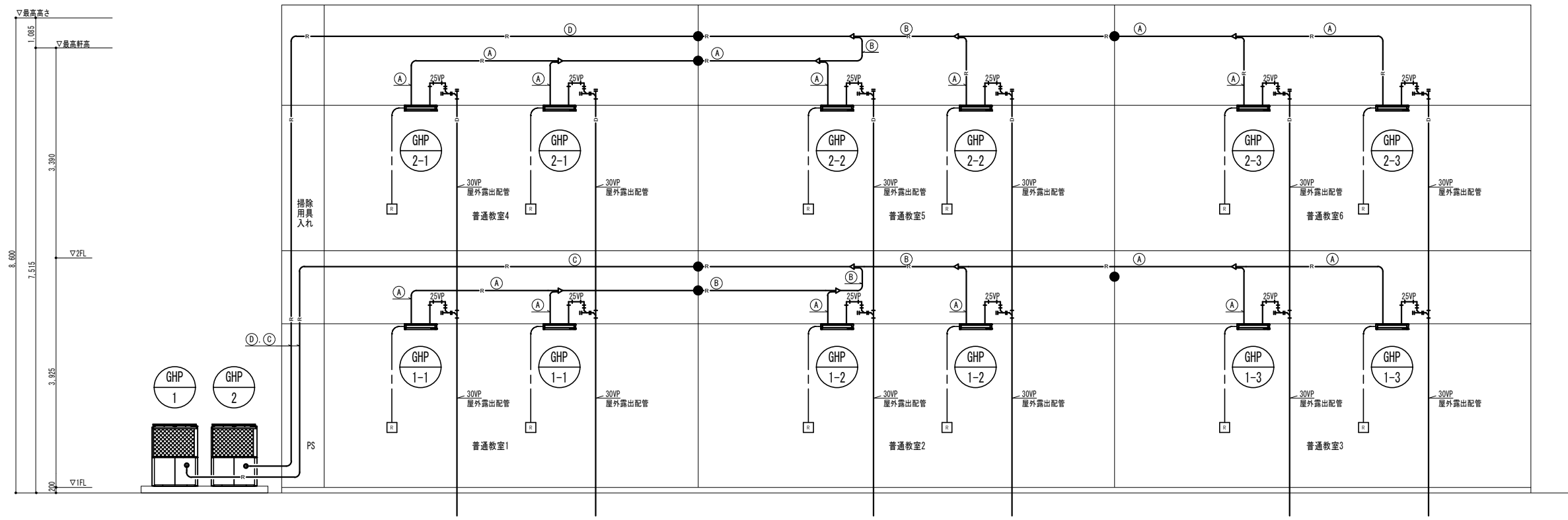


空調設備機器表

記号	機器名称	設置場所		系 統		仕 様							電 気 容 量 ( 60 Hz )										付 属 品			備 考					
		階	室 名 称	階	系 統 名 称 ・ 室 名 称	型 式	冷房能力		暖房能力		送 風 量		フ ィ ル タ ー			φ	V	出力 (kW)	圧縮機出力 (kW)	送 風 機 (kW)		ガス消費量 (kW)	暖房ガス消費量 (kW)	冷房消費電力 (kW)	暖房消費電力 (kW)		ドクトル出力 (kW)	始動方式	台数	リモコン方式	機器架台及び防塵架台
							能力 (kW)	蓄熱量 (MJ)	能力 (kW)	蓄熱量 (MJ)	風量 (m <sup>3</sup> /h)	機外静圧 (Pa)	メーカー標準	中性能	HEPA					屋 外	屋 内										
GHP-1	ガスエンジンヒートポンプ式空調和機 (室外機)		屋外		1階系統		45.0	-	50.0	-	-	-	-	-	3	200	-	-	0.75×2	-	36.4	34.9	1.14	0.510	-	INW	1	-	○	RC基礎建築工事 U-GH4550U1D	
GHP-1-1	ガスエンジンヒートポンプ式空調和機 (室内機)	1	普通教室1		天井吊形		7.1	-	8.0	-	1,200	0	○	-	1	200	-	-	-	0.074	-	-	0.050	0.050	-	L-S	2	ワイヤード	-	S-671TU1	
GHP-1-2	ガスエンジンヒートポンプ式空調和機 (室内機)	1	普通教室2		天井吊形		7.1	-	8.0	-	1,200	0	○	-	1	200	-	-	-	0.074	-	-	0.050	0.050	-	L-S	2	ワイヤード	-	S-671TU1	
GHP-1-3	ガスエンジンヒートポンプ式空調和機 (室内機)	1	普通教室3		天井吊形		7.1	-	8.0	-	1,200	0	○	-	1	200	-	-	-	0.074	-	-	0.050	0.050	-	L-S	2	ワイヤード	-	S-671TU1	
																															(リモコンQ2-10RT5C)
GHP-2	ガスエンジンヒートポンプ式空調和機 (室外機)		屋外		2階系統		56.0	-	63.0	-	-	-	-	-	3	200	-	-	0.75×2	-	45.3	43.3	1.24	0.740	-	INW	1	-	○	RC基礎建築工事 U-GH560U1D	
GHP-2-1	ガスエンジンヒートポンプ式空調和機 (室内機)	2	普通教室4		天井吊形		8.0	-	9.0	-	1,260	0	○	-	1	200	-	-	-	0.074	-	-	0.055	0.055	-	L-S	2	ワイヤード	-	S-680TU1	
GHP-2-2	ガスエンジンヒートポンプ式空調和機 (室内機)	2	普通教室5		天井吊形		8.0	-	9.0	-	1,260	0	○	-	1	200	-	-	-	0.074	-	-	0.055	0.055	-	L-S	2	ワイヤード	-	S-680TU1	
GHP-2-3	ガスエンジンヒートポンプ式空調和機 (室内機)	2	普通教室6		天井吊形		8.0	-	9.0	-	1,260	0	○	-	1	200	-	-	-	0.074	-	-	0.055	0.055	-	L-S	2	ワイヤード	-	S-680TU1	
																															(リモコンQ2-10RT5C)

(MEMO)	注記
	1. ガスヒートポンプ冷暖房機の能力及び消費電力は、JISB8627に規定された定格条件による。
	2. フィルター捕集効果はメーカー標準とする。
	3. 屋内外機の張り配線は本工事とする (冷媒配管共巻き)。
	4. リモコン及び配線工事は本工事とする。
	9. 屋外機の基礎は建築工事とする。
	10. 天井吊り設備機器耐震固定標準仕様書に準拠する。
	12. 各室のリモコンは多機能リモコンとする。
	13. 屋外機器のアンカーボルトはSUS304とする。
	■始動方式 INW: インバーター始動 L-S: 直入れ始動 (ラインスタート)

工事名	市立浦安小学校校舎賃貸借			株式会社クレスト		
図名	プレハブ教室棟 空調機器表	階	A 1 : NS A 3 : NS	岡山県知事登録 第14478号 一級建築士大田啓祐 第248784号 岡山市北区富田413-4 フラザビル富田201		
M-01	岡山県教育委員会 学校施設課	令和7年12月	尾崎 洋一	課長	課長代理	課長補佐
				係長	副主査・主任	担当
				承認	検印	製図



空調設備 系統図 N.S

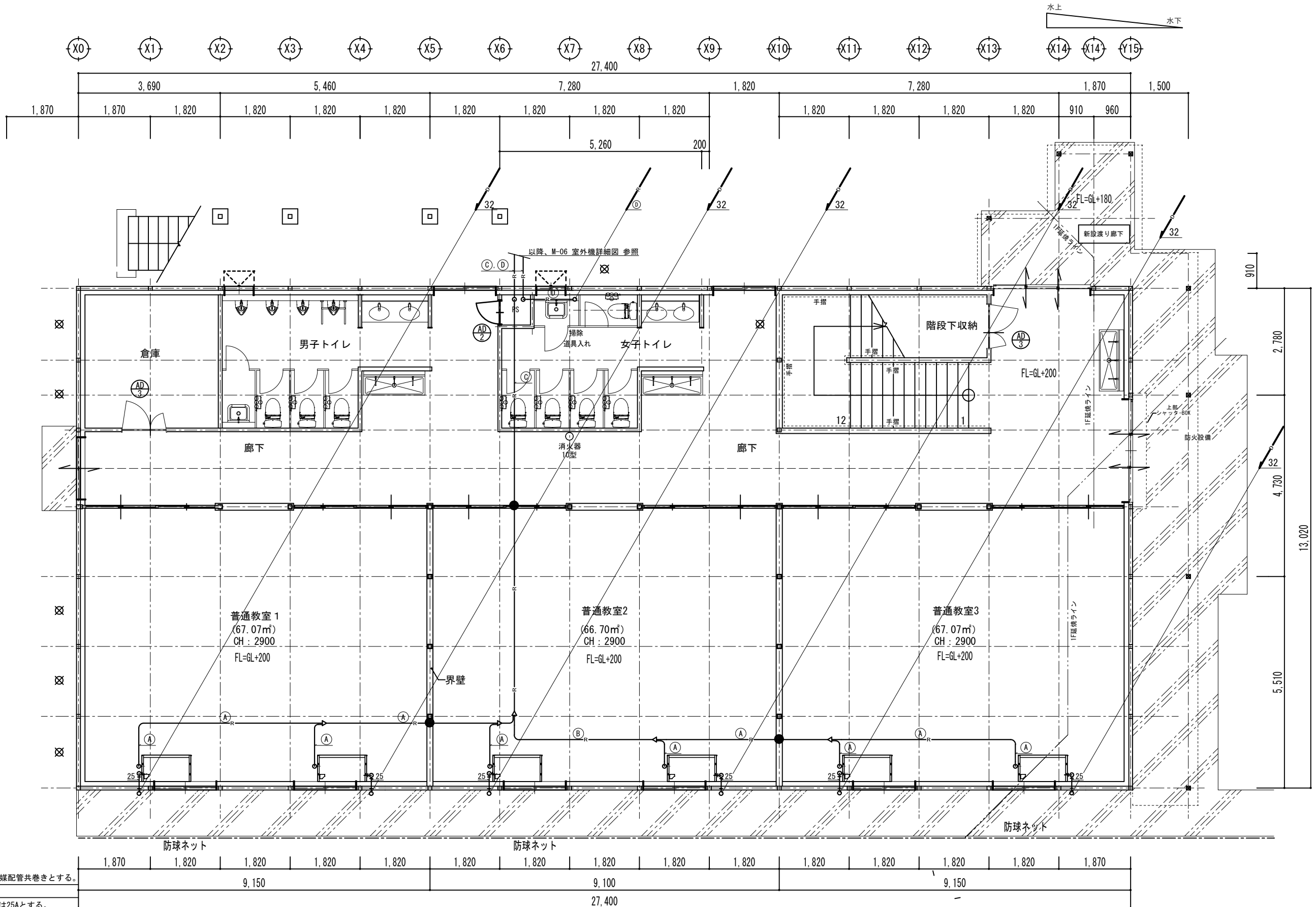
冷媒管リスト

記号	ガス管	液管
(A)	15.9φ	9.5φ
(B)	22.2φ	9.5φ
(C)	28.6φ	12.7φ
(D)	28.6φ	15.9φ

- 注記) 1. 室内機・室外機の渡り配線は冷媒配管共巻きとする。  
 2. 特記なき空調室内機接続の配管は2SAとする。  
 3. ●は防火区画貫通処理部を示す。  
 (国土交通省大臣認定工法にて措置する事)  
 4. 特記なき限り天井配管を示す。

工事名	市立浦安小学校校舎賃貸借		株式会社クレスト	
図名	プレハブ教室棟 系統図	図尺	A 1 : NS A 3 : NS	岡山県知事登録 第14478号 一級建築士大田豊 第244784号 岡山市北区富田413-4 フラザビル富田201
設計	岡山市教育委員会 学校施設課	令和7年12月	尾崎 洋一	
M-02	課長	課長代理	課長補佐	係長
				担当
				承認
				検印
				製図





冷媒管リスト

記号	ガス管	液管
(A)	15.9φ	9.5φ
(B)	22.2φ	9.5φ
(C)	28.6φ	12.7φ
(D)	28.6φ	15.9φ

- 注記) 1. 室内機・室外機の渡り配線は冷媒配管共巻きとする。  
 2. 特記なき空調室内機接続ドレン管は25Aとする。  
 3. ●は防火区画貫通処理部を示す。  
 (国土交通省大臣認定工法にて措置する事)  
 4. 特記なき限り天井配管を示す。

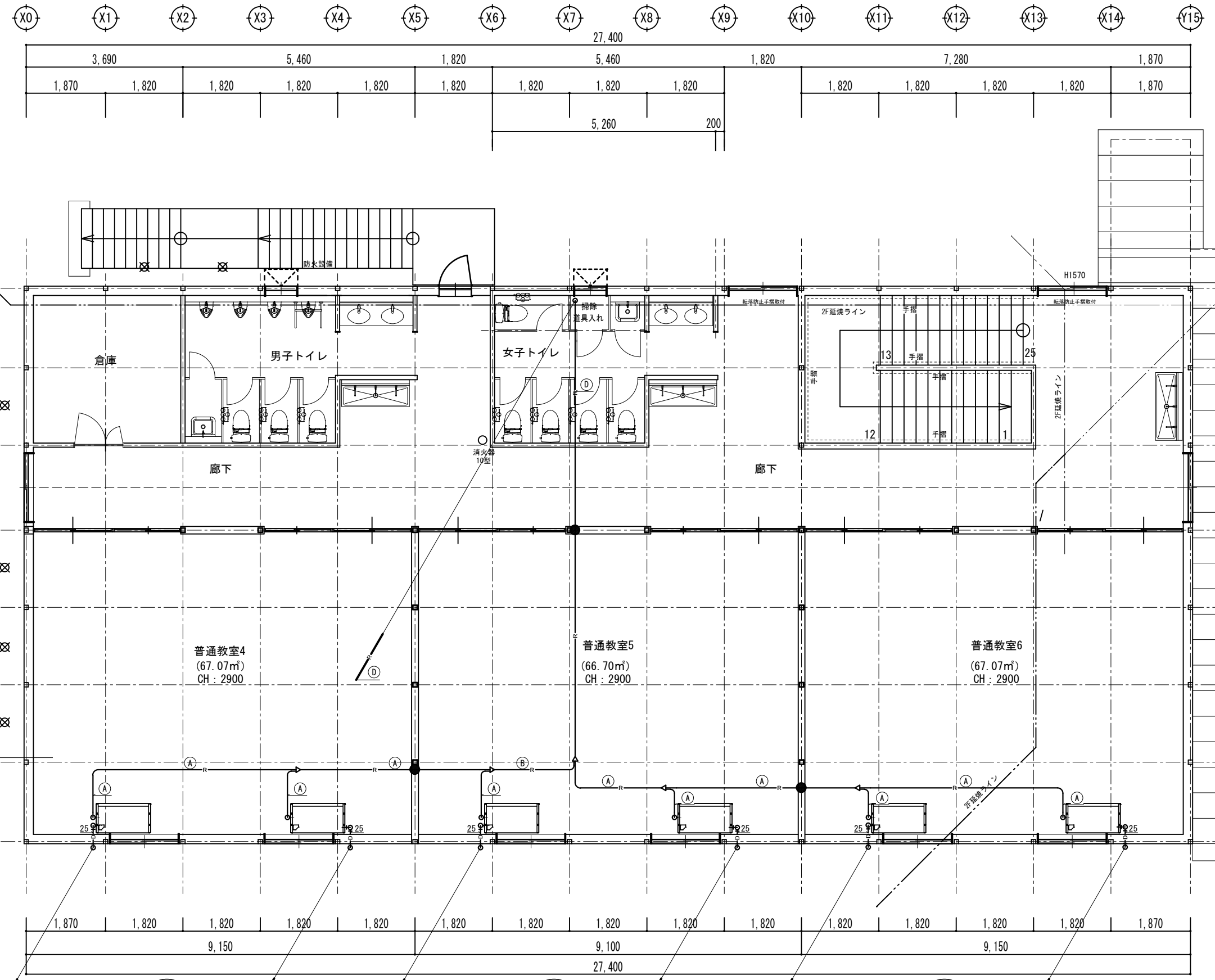
GHP  
1-1 × 2  
普通教室1

GHP  
1-2 × 2  
普通教室2

GHP  
1-3 × 2  
普通教室3

1階平面図 1/50

名称	市立浦安小学校校舎賃貸棟		株式会社クレスト
図名	プレハブ教室棟 空調設備1階平面図	縮尺 A1: 1/50 A3: 1/100	岡山県知事登録 第14478号 一般社団法人登録 第44784号 岡山市北区富田413-4 フラザビル富田201
設計	岡山県教育委員会 学校施設課	令和7年12月	尾崎 洋一
M-04	課長 課長代理 課長補佐 係長	担当	承認 検印 製図



冷媒管リスト

記号	ガス管	液管
Ⓐ	15.9φ	9.5φ
Ⓑ	22.2φ	9.5φ
Ⓒ	28.6φ	12.7φ
Ⓓ	28.6φ	15.9φ

- 注記) 1. 室内機・室外機の渡り配線は冷媒配管共巻きとする。  
 2. 特記なき空調室内機接続ドレン管は25Aとする。  
 3. ●は防火区画貫通処理部を示す。  
 (国土交通省大臣認定工法にて措置する事)  
 4. 特記なき限り天井配管を示す。

GHP  
2-1 × 2  
普通教室4

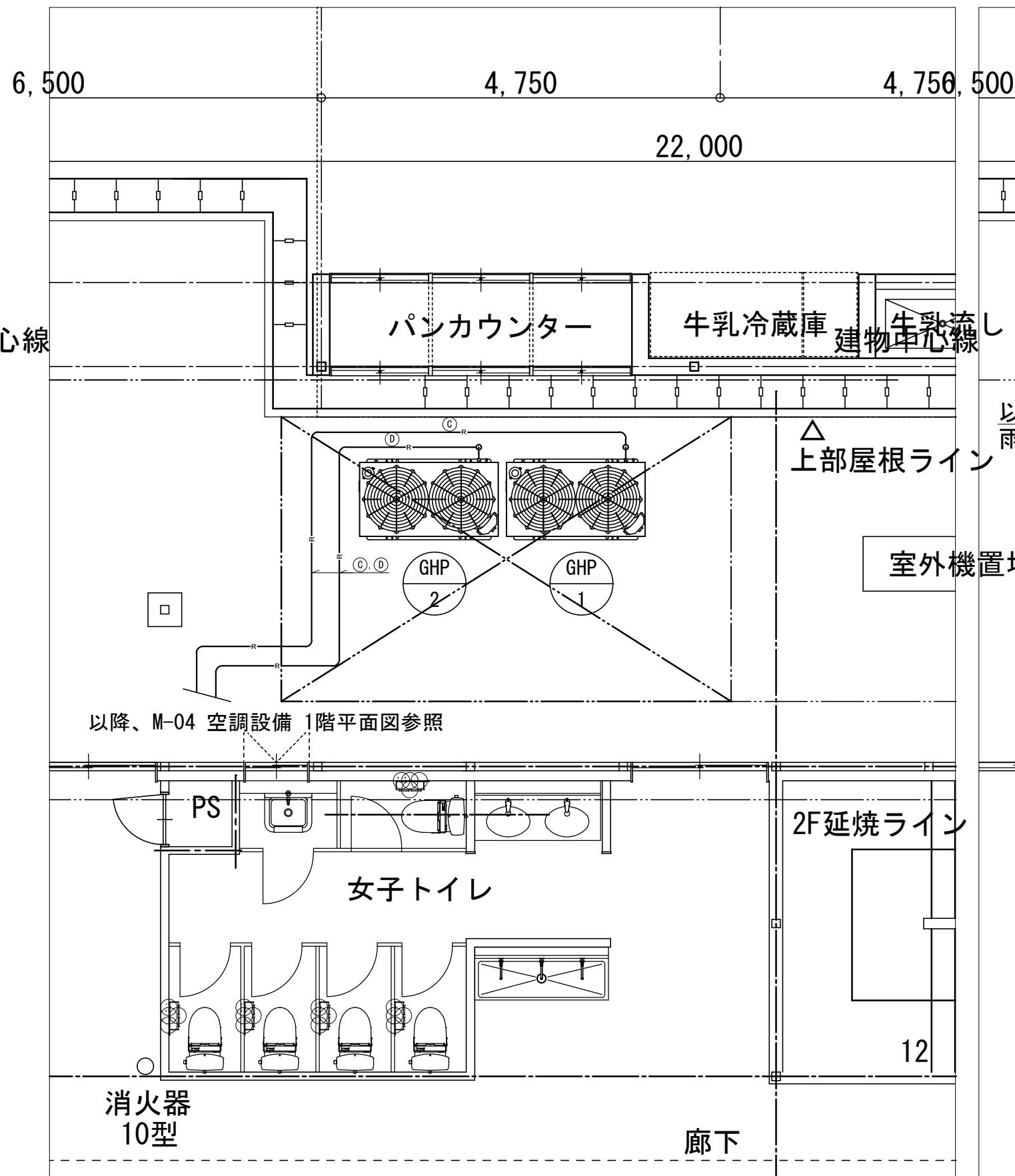
GHP  
2-2 × 2  
普通教室5

GHP  
2-3 × 2  
普通教室6

2階平面図 1/50

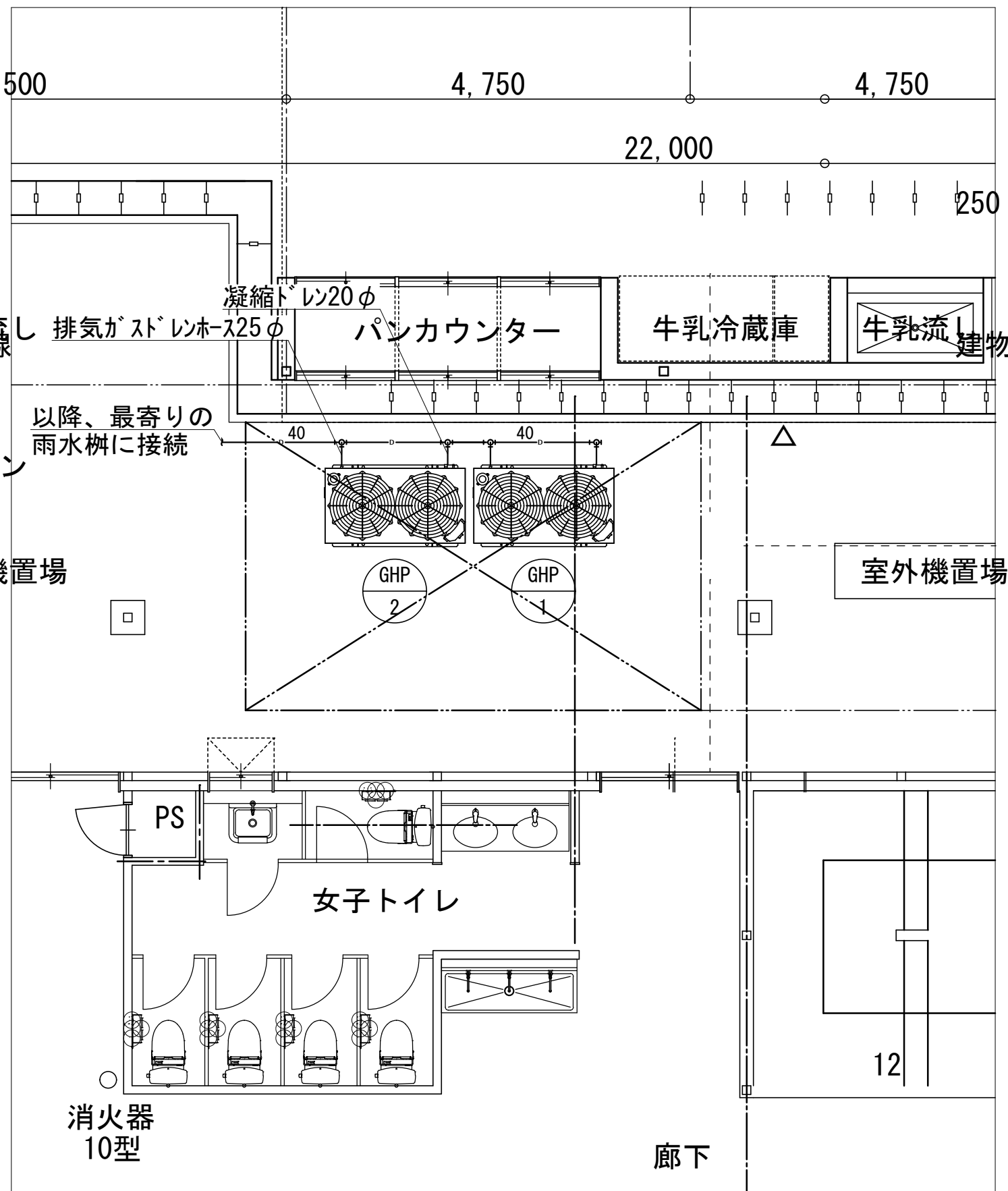
工事名	市立浦安小学校校舎賃貸	株式会社クレスト
図名	プレハブ教室棟 空調設備2階平面図	岡山県知事登録 第14478号 一級建築士大正事務所 第442784号 岡山市北区富田413-4 フラザビル富田201
図尺	A 1 : 1/50 A 3 : 1/100	尾崎 洋一
作成	岡山県教育委員会 学校施設課 令和7年12月	課長 課長代理 課長補佐 係長 担当 承認 検印 製図
M-05		

物中心線



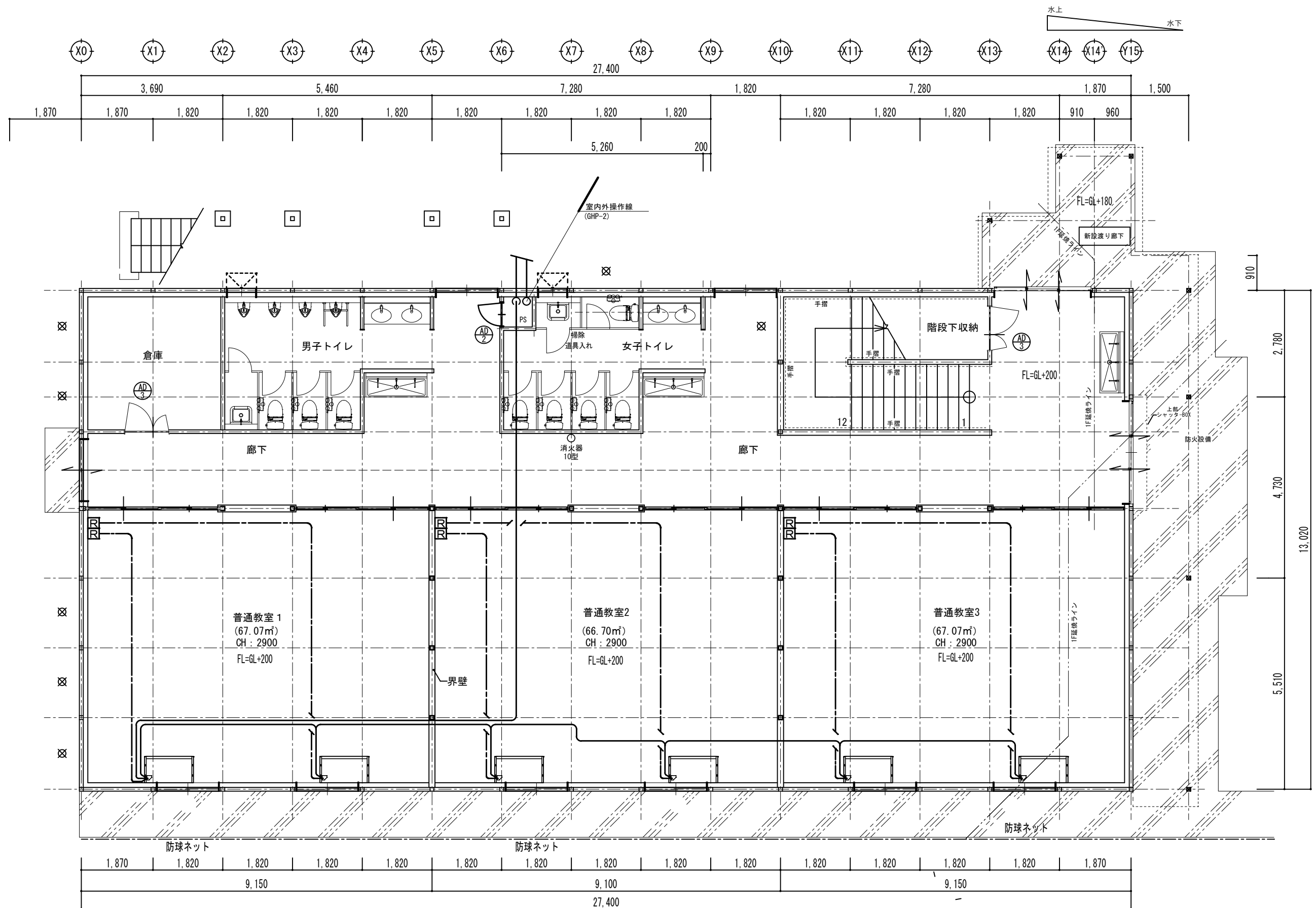
1/30 室外機詳細図(冷媒管)

建物中心線



1/30 室外機詳細図(ドレン管)

工事名	市立浦安小学校校舎賃貸借	株式会社クレスト
図名	プレハブ教室棟 空調設備 室外機置場詳細図	岡山県知事登録 第14478号 一般建築士大会登録 第248734号 岡山市北区富田413-4 フラザビル富田201
縮尺	A1: 1/30 A3: 1/60	尾崎 洋一
作成	岡山県教育委員会 学校施設課 令和7年12月	承認 棟図 製図
M-06	課長 課長代理 課長補佐 係長 担当	



- 注記) 1. 室内機・室外機の渡り配線は冷媒配管共巻きとする。  
 EM-CEES1. 25φ-2C
2. リモコン配線 EM-CEES1. 25φ-2C  
 \*リモコン配線は原則、天井内配線にて施工の事。  
 連絡配線は冷媒管に共巻き施工可能な場合は共巻きとする。  
 ㊦ リモコンを示す

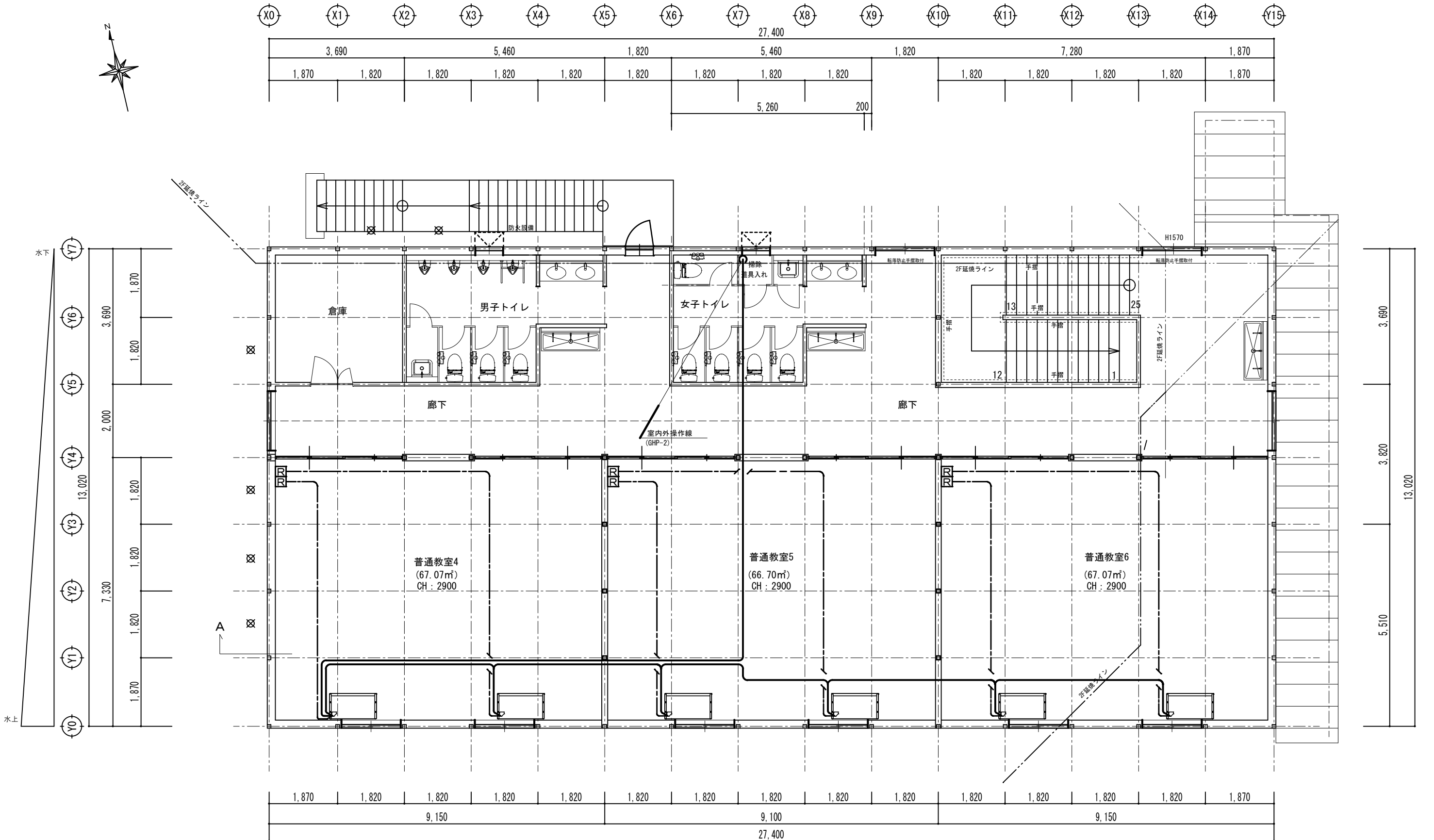
GHP  
 1-1 × 2  
 普通教室1

GHP  
 1-2 × 2  
 普通教室2

GHP  
 1-3 × 2  
 普通教室3

1階平面図 1/50

名称	市立浦安小学校校舎資質確保		株式会社クレスト
図名	プレハブ教室棟	自動制御設備 1階平面図	岡山県知事登録 第14478号 一般社団法人登録 第44784号 岡山市北区富田413-4 フラズビル富田201
図尺	A1: 1/50 A3: 1/100	令和7年12月	尾崎 洋一
担当者	課長 課長代理 課長補佐 係長	担当	承認 検図 製図



注記) 1. 室内機・室外機の渡り配線は冷媒配管共巻きとする。  
 EM-CEES1. 25φ-2C  
 2. リモコン配線 EM-CEES1. 25φ-2C  
 \*リモコン配線は原則、天井内配線にて施工の事。  
 連絡配線は冷媒管に共巻き施工可能な場合は共巻きとする。  
 ㊦ リモコンを示す

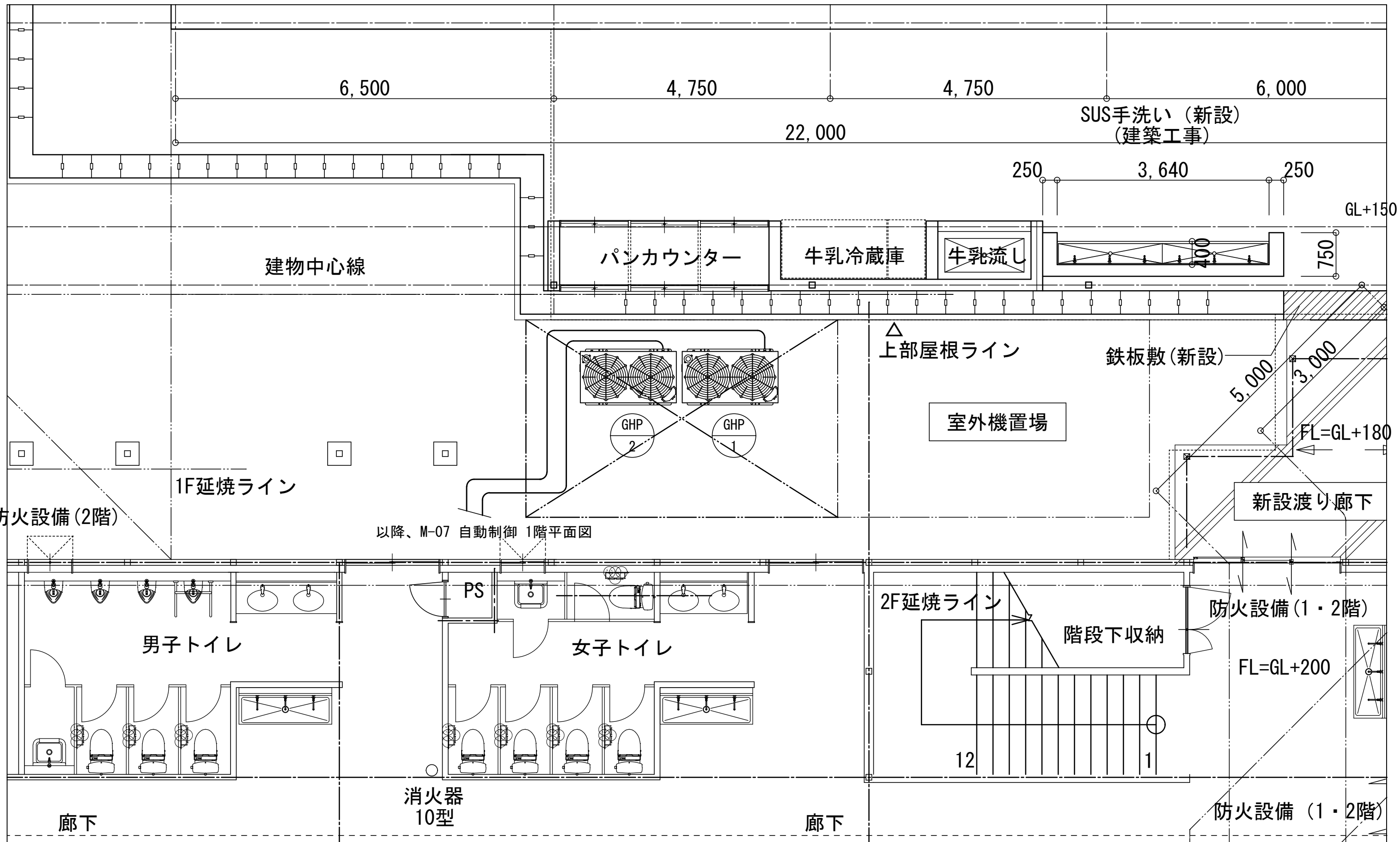
GHP  
 2-1 × 2  
 普通教室4

GHP  
 2-2 × 2  
 普通教室5

GHP  
 2-3 × 2  
 普通教室6

2階平面図 1/50

工事名	市立浦安小学校校舎賃貸借			株式会社クレスト
図名	プレハブ教室棟	自動制御設備 2階平面図	図尺 A1: 1/50 A3: 1/100	岡山県知事登録 第14478号 一級建築士大田啓祐 第244784号 岡山市北区富田413-4 フラザビル富田201
設計	岡山市教育委員会 学校施設課			令和7年12月 尾崎 洋一
M-08	課長	課長代理	課長補佐	係長 担当 承認 検印 製図



以降、M-07 自動制御 1階平面図

注記) 1. 室内機・室外機の渡り配線は冷媒配管共巻きとする。  
 EM-CEES 1. 250-2C  
 連絡配線は冷媒管に共巻き施工可能な場合は共巻きとする。

1/30 室外機詳細図(渡配線)

市立浦安小学校校舎賃貸 株式会社クレスト 岡山県知事登録 第14478号 岡山県士大産務科 第44784号 岡山市北区富田413-4 フラザビル富田201	株式会社クレスト 岡山県知事登録 第14478号 岡山県士大産務科 第44784号 岡山市北区富田413-4 フラザビル富田201
名称 プレハブ教室棟 自動制御設備 室外機詳細図	図尺 A 1 : 1/30 A 3 : 1/60
岡山市教育委員会 学校施設課 課長 課長代理 課長補佐 係長	令和7年12月 担当 承認 検図 製図
M-09 課長 課長代理 課長補佐 係長	担当 承認 検図 製図