

浄化槽

※キュービクルから既設ハンドホール経由
 ※ハンドホールからホール F E P 新設
 1φ3W EM-CE160sq (FEP65)
 1φ3W 3φ3W EM-CE8sq-3C×2 (FEP50)

EM-S-7C-FB 汎用 (CP28)
 EM-UTPO-5-4P cat6 情報 (CP28)
 EM-AE1-2-10P 音声 (CP28)
 EM-AE1-2-3C 拡声 (CP28)
 EM-HP1-2-4C 火報 (CP28)

付近見取図 S=1:2500

配置図(増築後) S=1:100

【凡例】
 既存建物を示す。

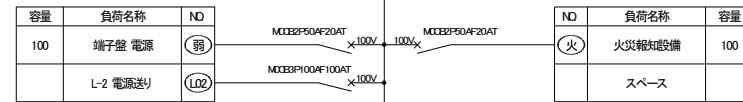
【特記】
 特記なき工事は、リース工事とする。

工事名	市立浦安小学校校舎賃貸		株式会社クレスト	
所在地	千葉県浦安市南区内木町95		〒144-7000 東京都中央区新富1-14-7	
図面名	構内配電線路平面図		図面番号 248784号	
縮尺	A 1:1/2500	1/100	図面作成者 尾崎 洋一	
縮尺	A 3:1/5000	1/200	図面承認者 尾崎 洋一	
工事種別	開校準備工事		令和7年12月	
担当者	課長	課長代理	課長補佐	係長
承認者	承認	承認	承認	承認

照明器具参考図(型番等は、参考とする)

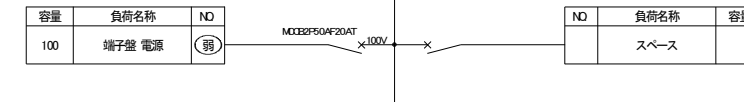
A	B	C
LED直付型40形 W150xL1250xH50 XF450ANLE9 同等品	LED直付型40形 W230 W230xL1250xH50 LSS10-4-65	LED直付型40形 黒板灯 W120xL1254xH126 NNLK41518 NEL4500NLE9 同等品
LEDウォールライト 20形 NNFW21800KLE9 同等品	LEDダウンライト Rα85 XND0639WLE9 同等品	LEDミラーライト NNN12010LE1 同等品
LED直付型40形 XF420NENLE9 同等品		

屋内自立型



容量	負荷名称	NO	NO	負荷名称	容量
100	端子盤 電源	(弱)		火災報知設備	100
	L-2 電源送り	(102)		スペース	
716.2	普通教室1 電灯	(101)		普通教室2-3 電灯	1,432.4
1000	廊下・階段 倉庫・便所 電灯	(103)		外 外灯	74.5
500	普通教室1 コンセント	(301)		普通教室2 コンセント	500
500	普通教室3 コンセント	(303)		倉庫 コンセント	200
400	廊下・収納 コンセント	(305)		リモコンランス	100
(1,000)	予備	(予)		予備	(1,000)
(1,000)	予備	(予)		予備	(1,000)
	スペース			スペース	

屋内自立型



容量	負荷名称	NO	NO	負荷名称	容量
100	端子盤 電源	(弱)		スペース	
716.2	普通教室4 電灯	(101)		普通教室5-6 電灯	1,432.4
1000	廊下・階段 倉庫・便所 電灯	(103)		予備	(1,000)
500	普通教室4 コンセント	(301)		普通教室5 コンセント	500
500	普通教室6 コンセント	(303)		倉庫 コンセント	200
300	廊下 コンセント	(305)		リモコンランス	100
(1,000)	予備	(予)		予備	(1,000)
(1,000)	予備	(予)		予備	(1,000)
	スペース			スペース	

1. 分岐用漏電遮断器は2R(協約型)IPサイズとする。(電灯のみ)
2. 分岐回路数分の接地端子又は、銅バーを設ける。
3. 分岐回路予備スペースには、ブレーカー取付可能最大分の切込みを行いカバープレートを取り付けること。
4. 銅板製 屋内自立型 埋込(上部ダクト付)とする。(指定色塗装)
5. 分岐漏電ブレーカーの感度電流は、30mAとする。(機器決定後見直しのこと。)

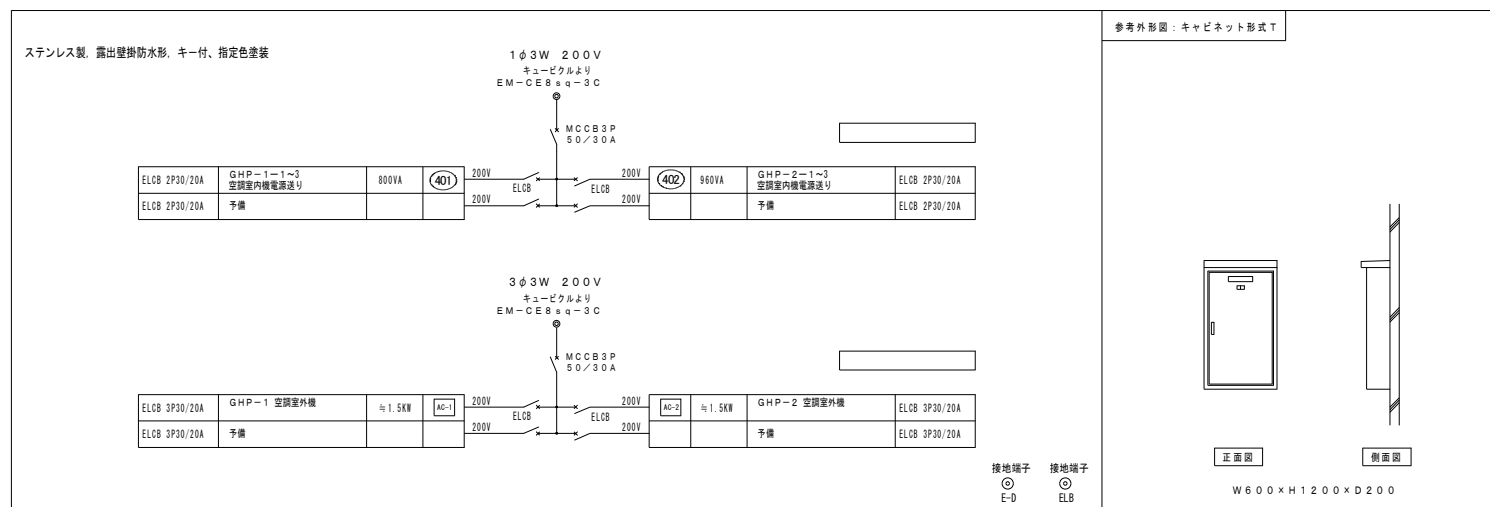
分電盤名称	L-1
キャビネット形式	銅板製 C形
種別	常用回路
相線	1φ3W
電圧	105V/210V
保護等級	P2XC以上

分電盤 L-1

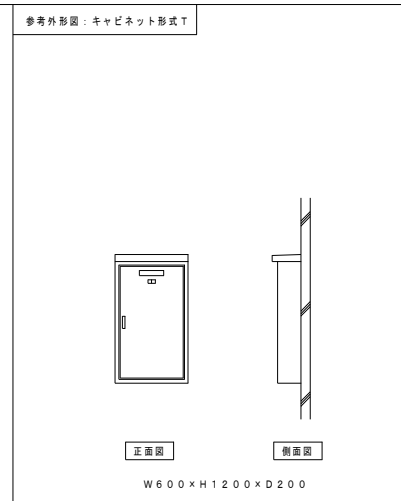
1. 分岐用漏電遮断器は2R(協約型)IPサイズとする。(電灯のみ)
2. 分岐回路数分の接地端子又は、銅バーを設ける。
3. 分岐回路予備スペースには、ブレーカー取付可能最大分の切込みを行いカバープレートを取り付けること。
4. 銅板製 屋内自立型 埋込(上部ダクト付)とする。(指定色塗装)
5. 分岐漏電ブレーカーの感度電流は、30mAとする。(機器決定後見直しのこと。)

分電盤名称	L-2
キャビネット形式	銅板製 C形
種別	常用回路
相線	1φ3W
電圧	105V/210V
保護等級	P2XC以上

分電盤 L-2



動力盤 M-1



端子盤名称	LAN	インターホン	拡声	テレビ	予備	合計	備考
T-1	HUB 8ポート	20P	20P	4分配器 ブースター	10P	50P	コンセント2P15A x 2 E-ET付 x 1個 ED 銅板製、屋内壁掛型、指定色塗装 W600 x H800 x D250 (参考寸法)
T-2	HUB 8ポート	10P	10P	4分配器	10P	30P	コンセント2P15A x 2 E-ET付 x 1個 ED 銅板製、屋内壁掛型、指定色塗装 W600 x H800 x D250 (参考寸法)

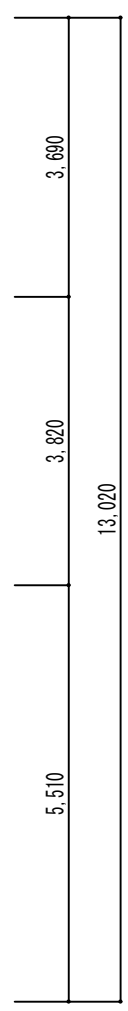
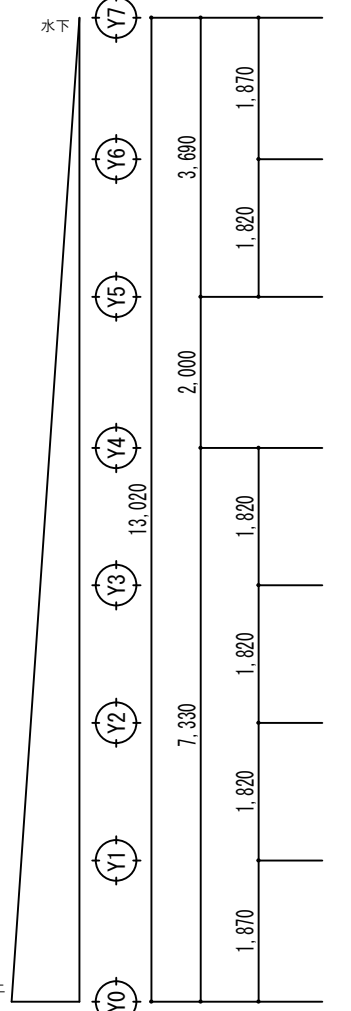
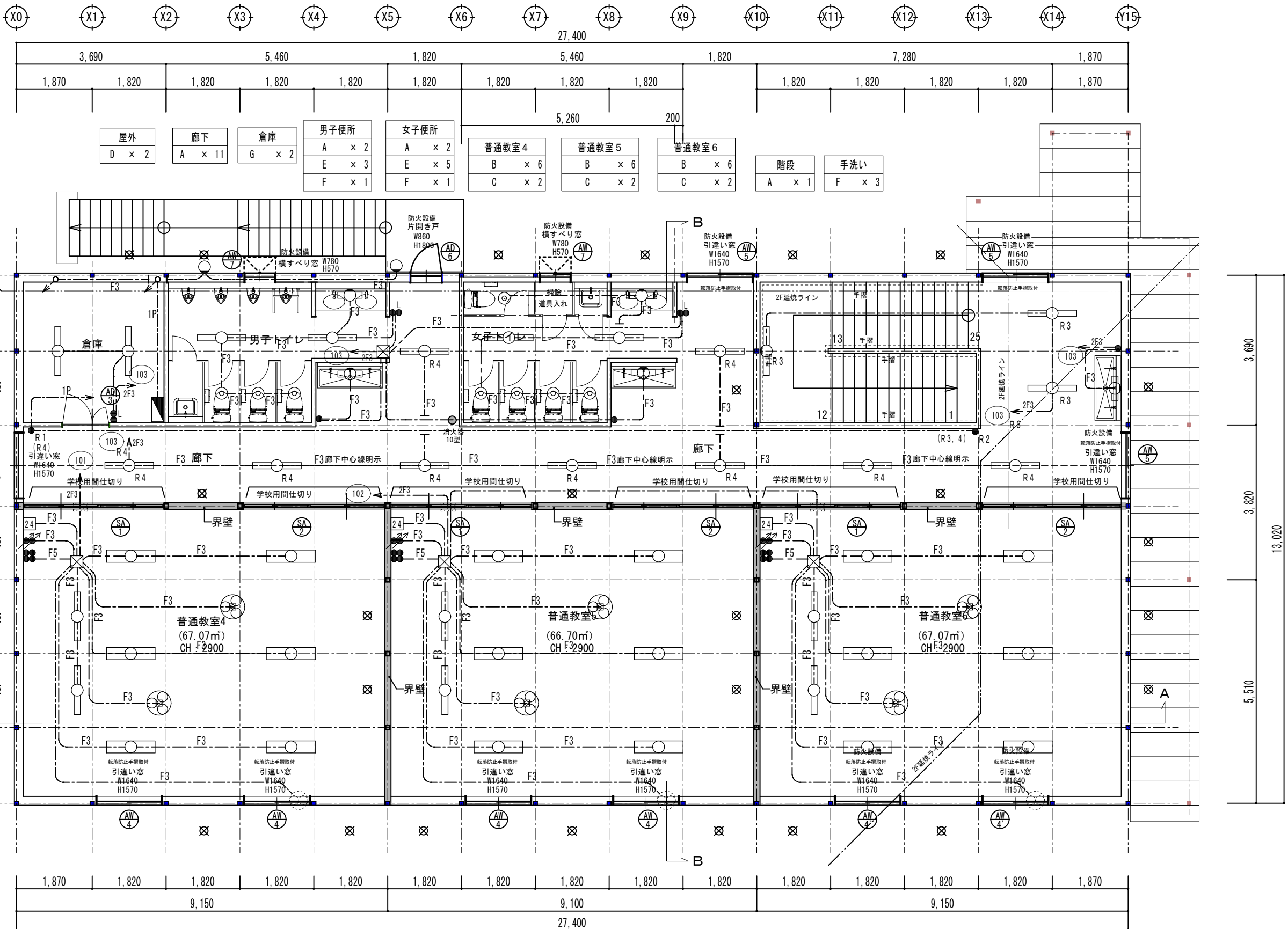
市立浦安小学校校舎賃借	株式会社フレスト
照明器具参考図・分電盤結線図	岡山県建築士会 第14478号 一級建築士大倉隆雄 第248784号 岡山市北区豊田413-4 フラザビル富田201
岡山県教育委員会 学校施設課	令和7年12月
課長 課長代理 課長補佐 係長	担当 承認 検図 製図

本図で配管、配線サイズ記入なきは、下記による。

EF1.6-2C
EF1.6-3C
EF1.6-2Cx2
EF1.6-2Cx3C
EF2.0-3C
FCPEE1.2-1P

ただし、二重天井内はコガシ配線とし、
その他は保護管を用いること。
「配管配線凡例」

天井・壁隠蔽配管配線
床隠蔽配管配線
天井内コガシ配線
露出配管配線
地中配管配線



記号	名称・適用
■	電灯
●	タンブラスイッチ IP15Ax1 (埋込適用大角形)
●	タンブラスイッチ確認表示灯付 IP15Ax1 (埋込適用大角形)
●	フル2軸式リモコンスイッチ n 用
■	24時間換気専用スイッチ (機械工事より支給)
⊗	サイクルファン用 調速機
⊗	サイクルファン φ40
○	照明器具 LED200x1
○	照明器具 LED400x1
○	照明器具 LED400x2
○	照明器具 LEDダウンライト
○	照明器具 LEDブラケット
□	プルボックス SS150x150x100V E
■	防火区画貫通処理 壁PS060ML-0917 (参考)

⊗ : 壁プレースを表す

2階平面図 1/50

※構造検討、法規チェック等により仕様等が変更となる場合があります。

市立浦安小学校校舎賃貸借	株式会社クレスト
2階電灯設備図	岡山県知事登録 第14478号 一級建築士大石啓祐 家44784号 岡山市北区富田413-4 フラザビル富田201
岡山県教育委員会 学校施設課	令和7年12月 尾崎 洋一
課長 課長代理 課長補佐 係長 担当	承認 検図 製図

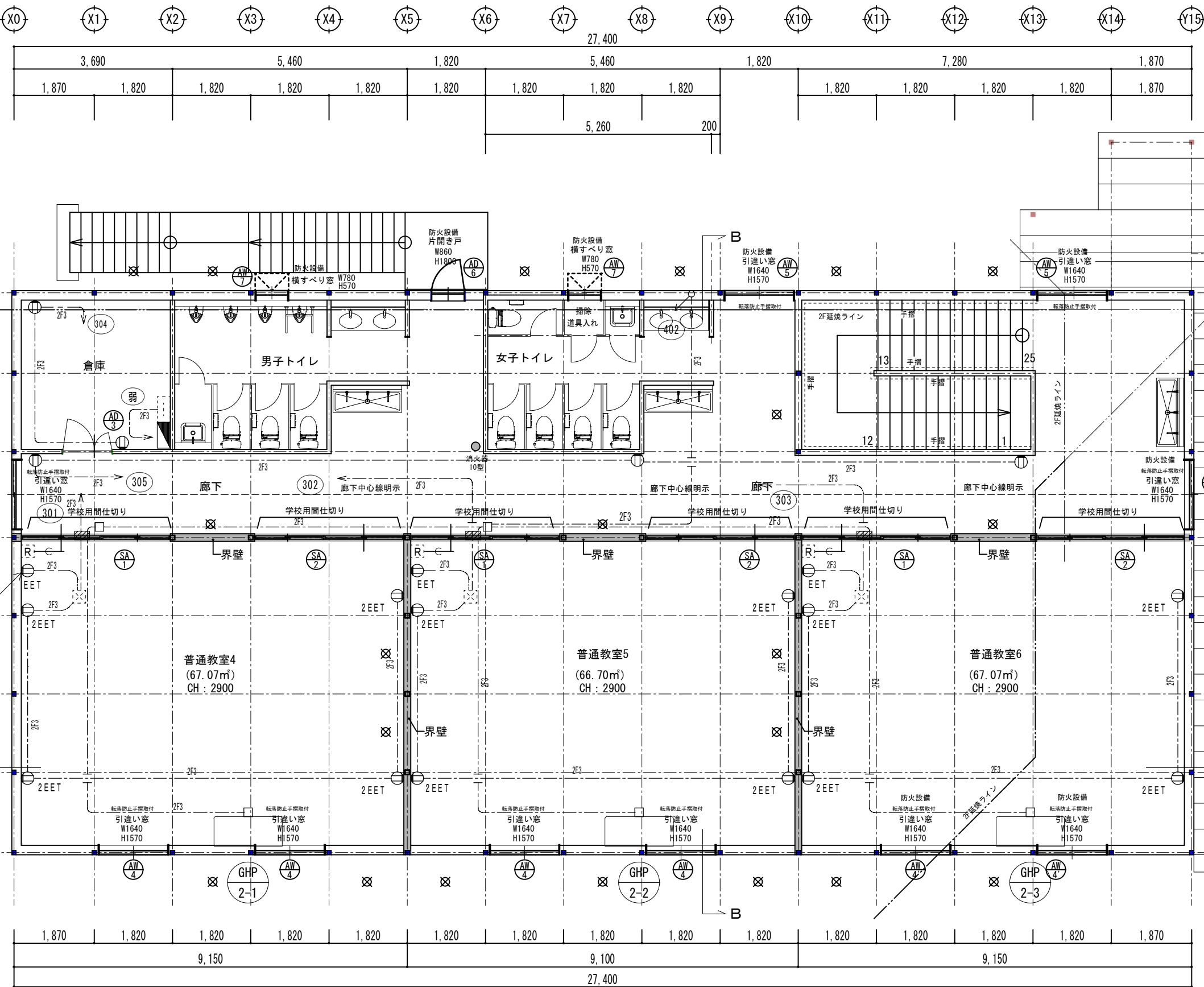
本図で配管、配線サイズ記入なきは、下記による。

φ	EEF2 0-3C
○	(PF16)

ただし、二重天井内はコログシ配線とし、
その他は保護管を用いること。

「配管配線凡例」

—	天井・壁隠蔽配管配線
- - -	床隠蔽配管配線
- · - · -	天井内コログシ配線
- · - · -	露出配管配線
- · - · -	地中配管配線
- · - · -	OAフロア内コログシ配線



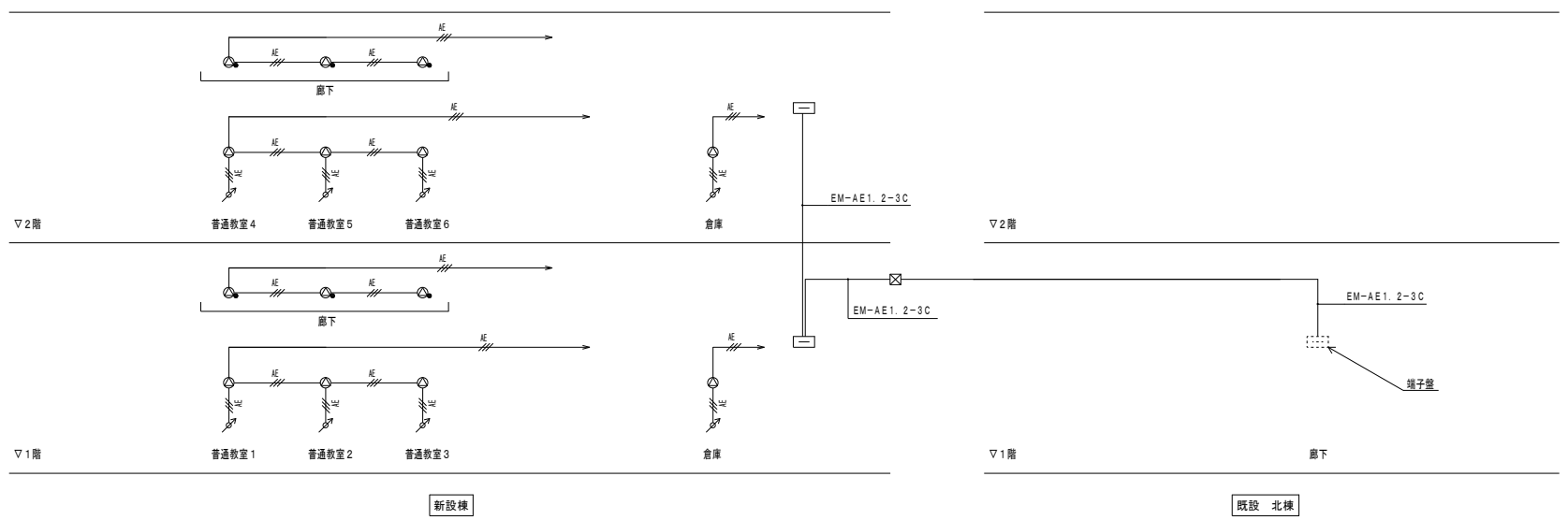
2階平面図 1/50

⊗ : 壁ブレースを表す

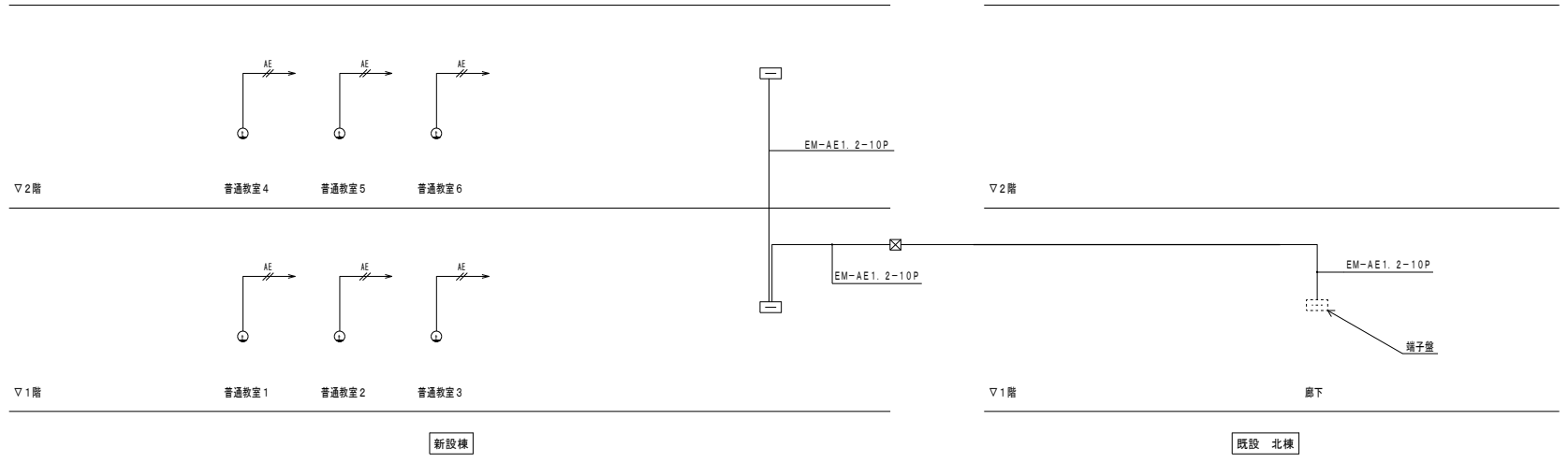
記号	名称・通用
■	電灯壁
⊕ _{EET}	埋込コンセント 2P15A×1 接地極、接地端子付
⊕ _{EET}	埋込コンセント 2P15A×2 接地極、接地端子付
□	空調用リモコン
□	アウトレットボックス
⊗	防火区画貫通処理 壁PS300WL-0917 (参考)

※構造検討、法規チェック等により仕様等が変更となる場合があります。

市立浦安小学校校舎賃貸借	株式会社クレスト
2階コンセント設備図	岡山県知事登録 第14478号 一級建築士事務所 岡44784号 岡山市北区富田413-4 フラザビル富田201
岡山県教育委員会 学校施設課	令和7年12月 尾崎 洋一
課長 課長代理 課長補佐 係長 担当	承認 検図 製図



拡声設備



インターホン設備

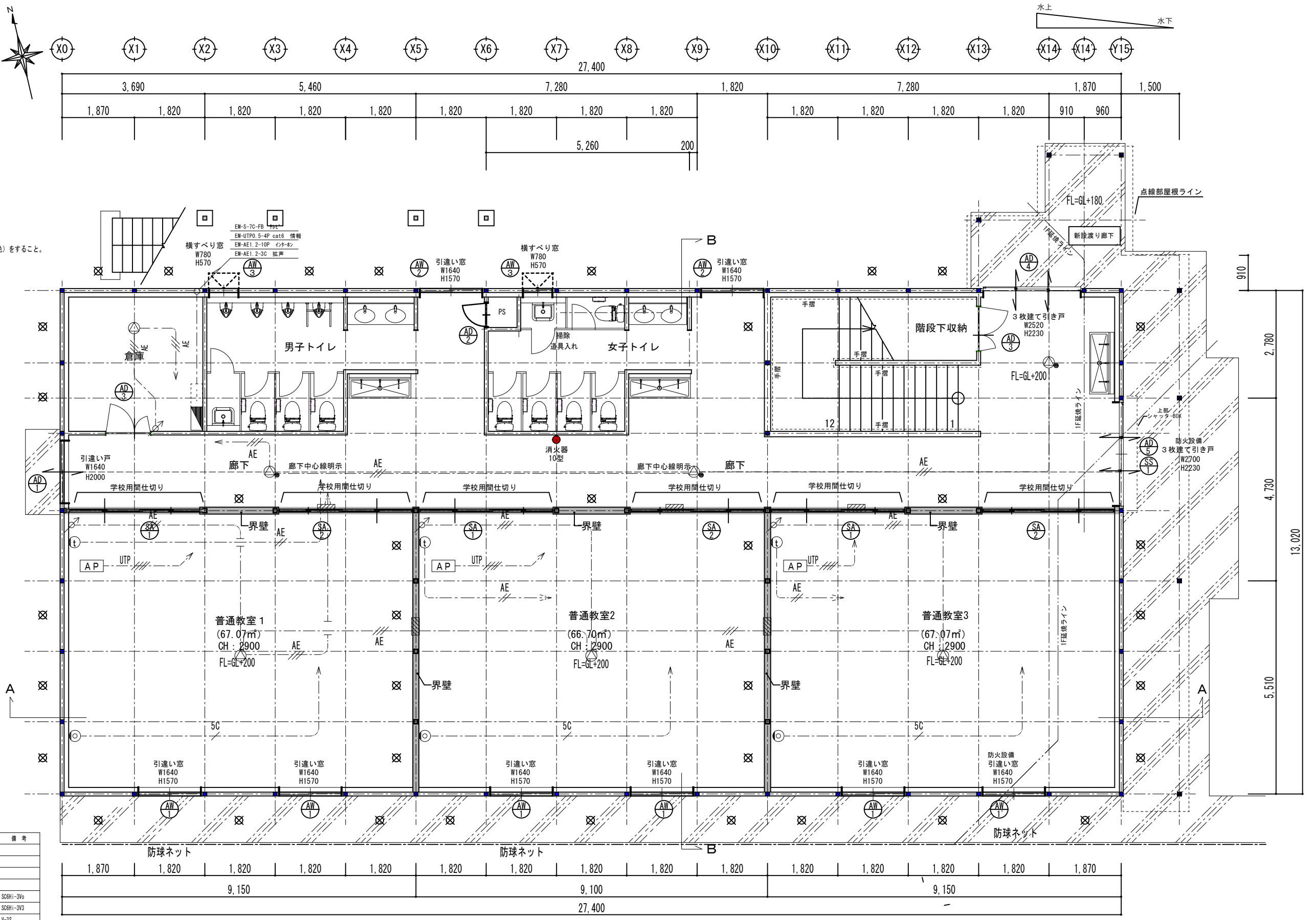
		保護管	
情報		内へい部	露出部
情報	EM-UTPO. 5-4P CAT6E	(PF16)	(E19)
拡声	EM-AE1. 2-3C	(PF16)	(E19)
インターホン	EM-AE1. 2-2C	(PF16)	(E19)
	EM-AE1. 2-3C	(PF16)	(E19)

	記号	名称・通用	備考
	□	端子盤	
情報			
拡声	⊙	天井埋込形スピーカー 3W	SOBH-3W
	⊙	天井埋込形スピーカー 3W アッテネーター付	SOBH-1V3
	⊙	アッテネーター	V-3S
インターホン	⊙	インターホン子機 壁掛	TB-SE 同等品

工事名	市立湖安小学校校舎賃貸借				株式会社クレスト				
	通信設備系統図 (1)				版次	A1:	岡山県知事登録 第14478号 一般建築士大会登録 第243764号 岡山市北区富田413-4 フラザビル富田201		
図名	岡山県教育委員会 学校施設課				令和7年12月		尾崎 洋一		
	課長	課長代理	課長補佐	係長	担当	承認	検図	製図	
E-08									

本図で配管、配線サイズ記入なきは、下記による。	
情報	EM-UTPO.5-4P CAT6
拡声	EM-AE1.2-3C
インターホン	EM-AE1.2-2C
テレビ	EM-AE1.2-3C
	EM-S-5C-FB
	EM-S-7C-FB

※構内情報通信設備：各教室にEM-UTPO.5-4P CAT6 配線（青色）をすること。
（GIGAスクール用）



記号	名称・適用	備考
□	端子壁	
■	防火区画貫通処理 壁PS060ML-0917 (参考)	
△	無線アクセスポイント(支給品取付)	
◎	天井埋込形スピーカー 3W	SC8Hi-3W
⊙	天井埋込形スピーカー 3W アッテネーター付	SC8Hi-3W3
⊙	アッテネーター	V-3S
⊙	インターホン子機 壁掛	TB-SE 同等品
⊙	テレビ端子 壁付	SH-7F

⊗：壁プレースを表す

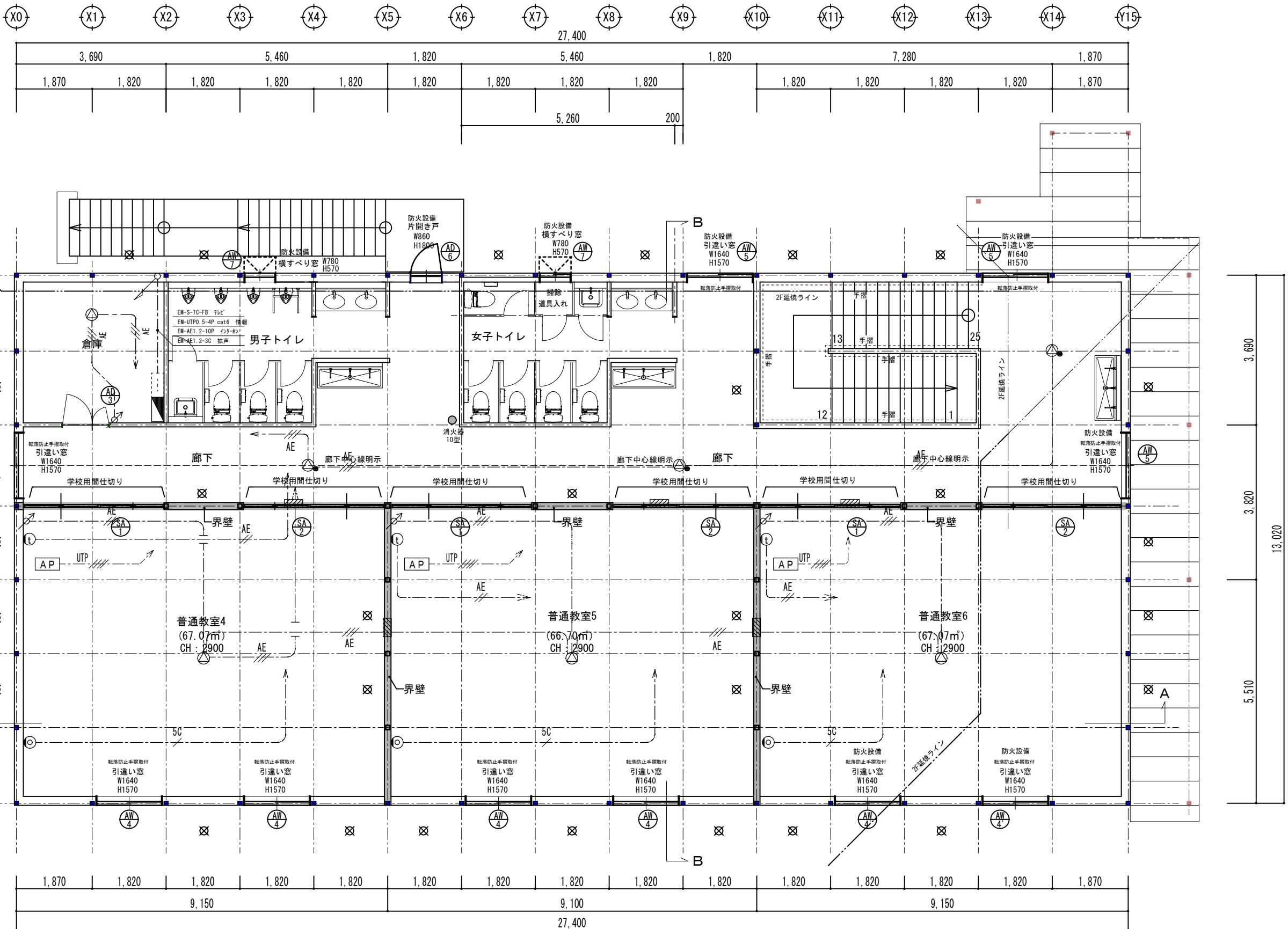
1階平面図 1/50

※構造検討、法規チェック等により仕様等が変更となる場合があります。

事業名	市立浦安小学校校舎賃貸借	図面	1階通信設備図	縮尺	A1: 1/50 A3: 1/100	作成	尾崎 洋一
図面	1階通信設備図	縮尺	A1: 1/50 A3: 1/100	作成	尾崎 洋一	承認	尾崎 洋一
E-10	課長	課長代理	課長補佐	係長	担当	承認	尾崎 洋一

本図で配管、配線サイズ記入なきは、下記による。	
情報	EM-UTPO. 5-4P CAT6
音声	EM-AE1. 2-3C
インターホン	EM-AE1. 2-2C
	EM-AE1. 2-3C
テレビ	EM-S-5C-FB
	EM-S-7C-FB

※構内情報通信設備：各教室にEM-UTPO. 5-4P CAT6 配線（青色）をす（GIGAスクール用）



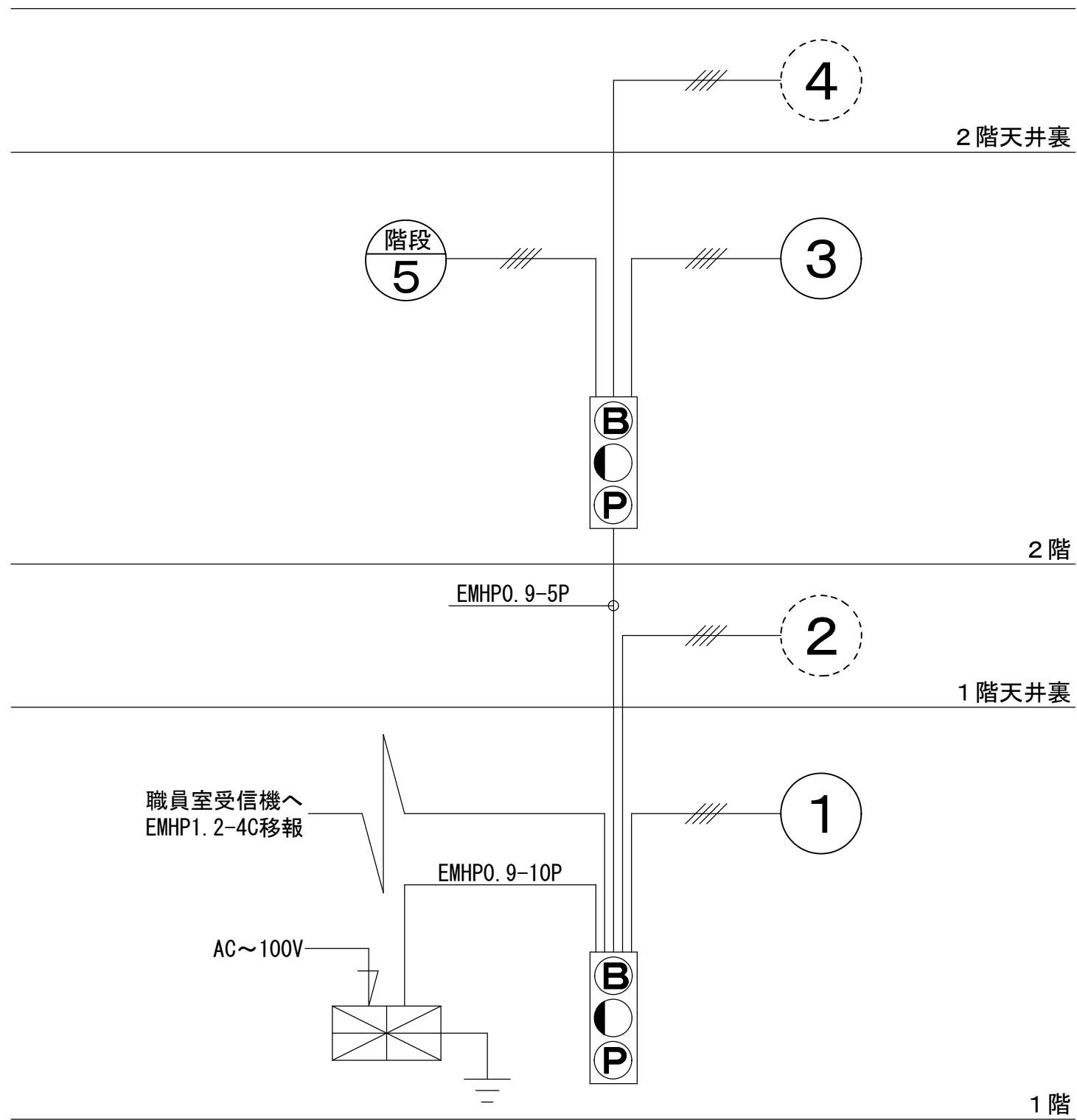
※：壁ブレースを表す

2階平面図 1/50

記号	名称・通用	備考
□	障子壁	
▨	防火区画貫通処理 壁PS060M-0917 (参考)	
△	無線アクセスポイント (支給品取付)	
◎	天井埋込形スピーカー 3W	SOBH-3Vo
⊙	天井埋込形スピーカー 3W アッテネーター付	SOBH-3V3
⊙	アッテネーター	V-3S
○	インターホン子機 壁掛	TB-SE 同等品
⊙	テレビ障子 壁付	SH-7F

※構造検討、法規チェック等により仕様等が変更となる場合があります。

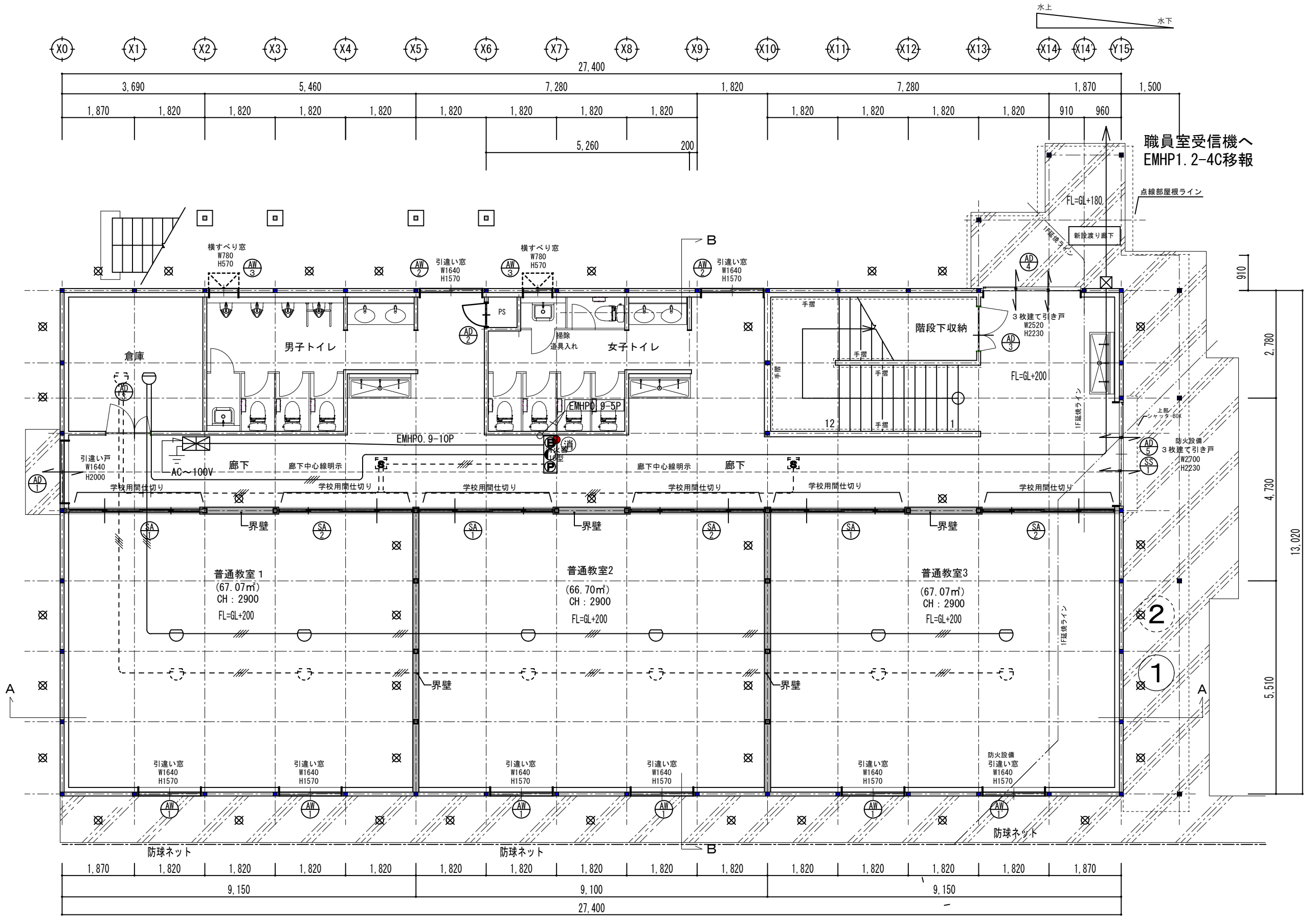
名称	市立浦安小学校校舎賃貸借	図面	2階通信設備図	縮尺	A 1 : 1/50 A 3 : 1/100	作成	尾崎 洋一
設計	岡山県知事官舎 第14478号 一級建築士事務所 尾崎洋一事務所 岡山県北區富田4-4 フラザビル富田201	監理	岡山県教育委員会 学校施設課	令和7年12月	担当	承認	尾崎 洋一
E-11	課長	課長代理	課長補佐	係長	担当	承認	尾崎 洋一



系統図

凡 例			
記 号	名 称	記 事	
	受 信 機	P-2 5回線	○
	機 器 収 容 箱	P-2 露出型	○
	ベ ル	DC~24V	○
	発 信 機	P-2	○
	表 示 灯	AC~24V	○
	差動式スポット型感知器	2種	○
	差動式スポット型感知器	2種 天井裏	○
	光電式スポット型感知器	2種	○
	粉 末 A B C 消 火 器	蓄圧式 10型	○
	警 戒 区 域 番 号	①~⑤	○

工 事 名	市立浦安小学校校舎賃貸借			機 器 社 会 社	株式会社クレスト
種 別	火災報知設備系統図			図 紙	岡山県知事登録 第14478号 一級建築士大臣登録 第248784号 岡山県北区高田413-4 プラザビル南館201
規 格	岡山県教育委員会 学校施設課			尺 寸	A 1 : 1/50 A 3 : 1/100
日 付	令和7年12月			担 当	尾崎 洋一
E-12	課 長	課 長 代 理	課 長 補 佐	係 長	機 器 製 造 廠

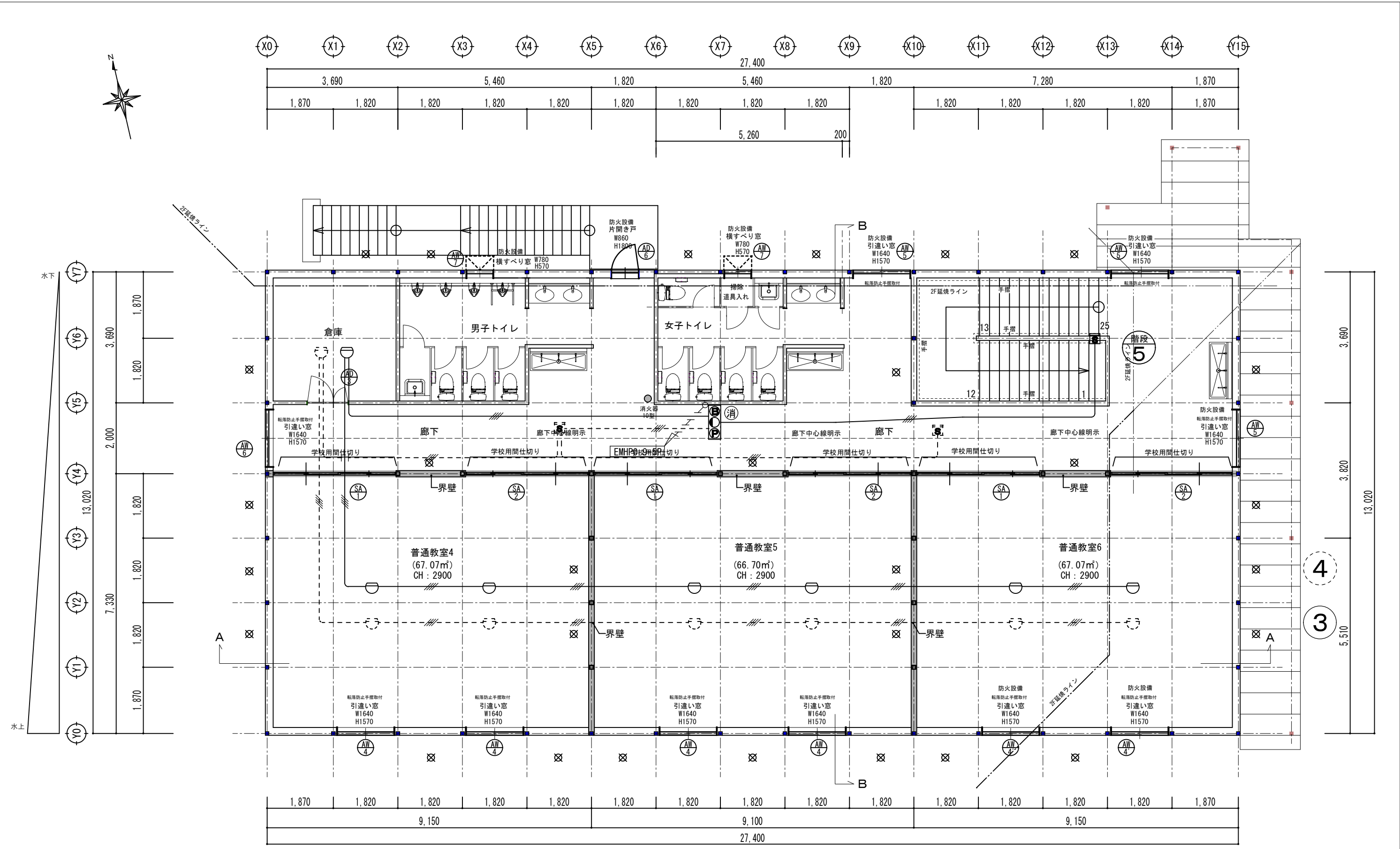


⊗ : 壁プレースを表す

1階平面図 1/50

※構造検討、法規チェック等により仕様等が変更となる場合があります。

市立浦安小学校校舎賃貸借 1階火災報知設備 岡山市教育委員会 学校施設課 課長 課長代理 課長補佐 係長 副主査・主任 担当	株式会社クレスト 岡山県知事登録 第14478号 一般建築士大会登録 第44784号 岡山市北区富田413-4 フラザビル富田201 尾崎 洋一
E-13	令和7年12月 承認 検図 製図



⊗ : 壁ブレースを表す

2階平面図 1/50

※構造検討、法規チェック等により仕様等が変更となる場合があります。

市立浦安小学校校舎賃貸 2階火災報知設備	株式会社クレスト 岡山県知事登録 第14478号 一般建築士大会登録 第248734号 岡山市北区富田41-4 フラザビル富田201
岡山市教育委員会 学校施設課 課長 課長代理 課長補佐 係長 担当	令和7年12月 尾崎 洋一 承認 検図 製図