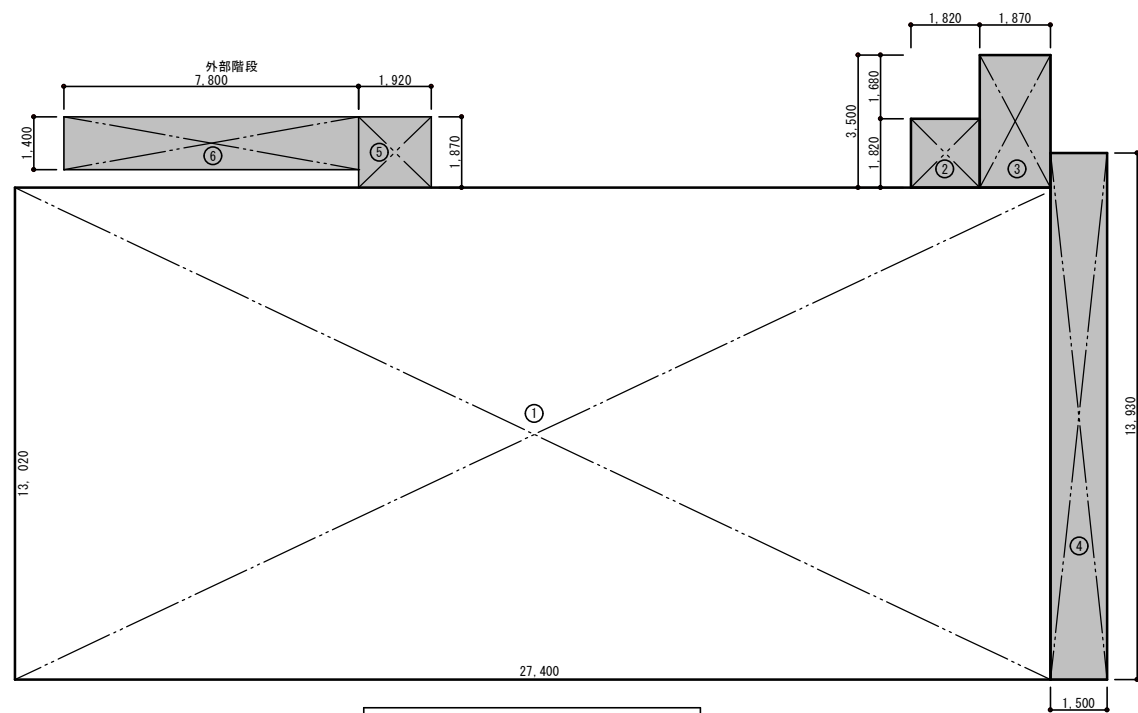


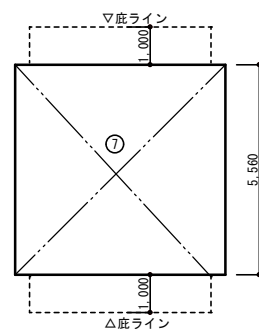
配置図(増築後) S=1:100

【凡例】
 既存建物を示す。
 【特記】
 特記なき工事は、リース工事とする。

市立浦安小学校校舎賃貸 付近見取図・配置図 岡山市教育委員会 学校施設課 課長 課長代理 課長補佐 係長 令和7年12月 担当 承認 検図 製図	株式会社クレスト 岡山県知事登録 第14478号 岡山市北区富田413-4 フラザビル富田201 尾崎 洋一
---	--



普通教室棟 床面積算定図 S=1:100



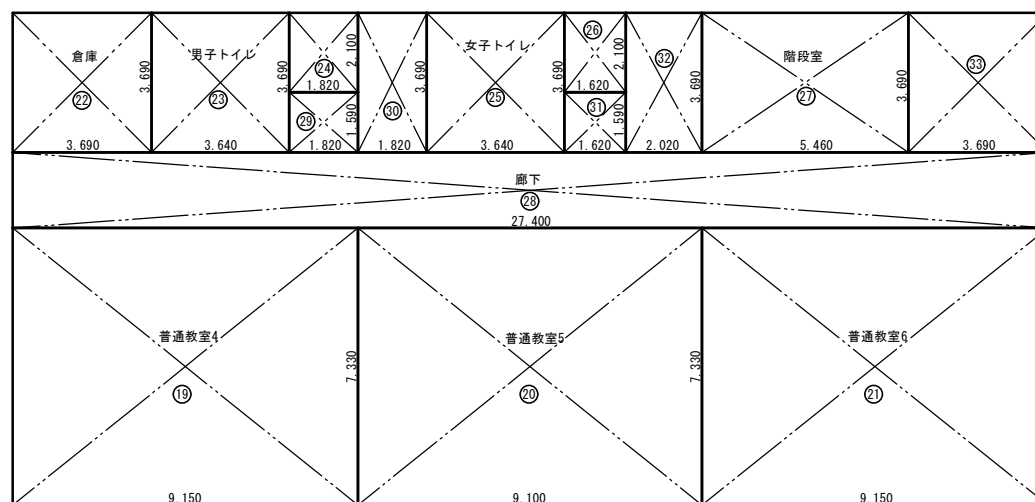
昇降口棟 床積算定図 S=1:100

延床面積算定式

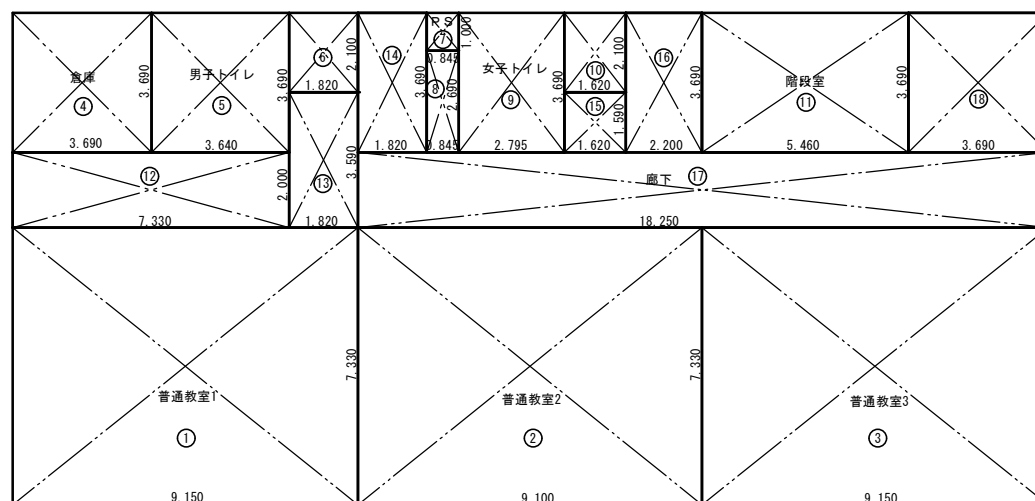
記号	計算式 (m)	面積 (㎡)
1	27.400 × 13.020	356.74800
2階床面積		356.74800
1階床面積		356.74800
普通教室棟延床面積		713.50㎡
7	5.560 × 5.560	30.91360
昇降口棟延床面積		30.91㎡
合計延床面積		744.41㎡

建築面積算定式

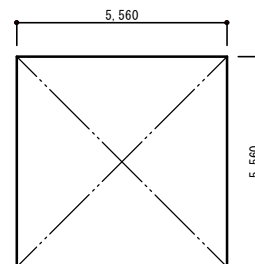
記号	計算式 (m)	面積 (㎡)
1	27.400 × 13.020	356.74800
2	1.820 × 1.820	3.31240
3	1.870 × 3.500	6.54500
4	1.500 × 13.930	20.89500
5	1.920 × 1.870	3.59040
6	7.800 × 1.400	10.92000
普通教室棟建築面積		402.01㎡
7	5.560 × 5.560	30.91360
昇降口棟建築面積		30.91㎡
合計建築面積		432.92㎡



普通教室棟 2階各室面積算定図 S=1:100



普通教室棟 1階各室面積算定図 S=1:100



昇降口棟 室面積算定図 S=1:100

2階各室面積表

階	室名	記号	計算式 (m)	各室面積 (㎡)
2	普通教室 (4)	19	9.150 × 7.330	67.06950
	普通教室 (5)	20	9.100 × 7.330	66.70300
	普通教室 (6)	21	9.150 × 7.330	67.06950
	倉庫	22	3.690 × 3.690	13.61610
	男子トイレ	23	3.640 × 3.690	13.43160
		24	1.820 × 2.100	3.82200
	女子トイレ	25	3.640 × 3.690	13.43160
		26	1.620 × 2.100	3.40200
	階段室	27	5.460 × 3.690	20.14740
		28	27.400 × 2.000	54.8000
		29	1.820 × 1.590	2.89380
		30	1.820 × 3.690	6.71580
		31	1.620 × 1.590	2.57580
廊下	32	2.020 × 3.690	7.45380	
	33	3.690 × 3.690	13.61610	
合計				356.75㎡

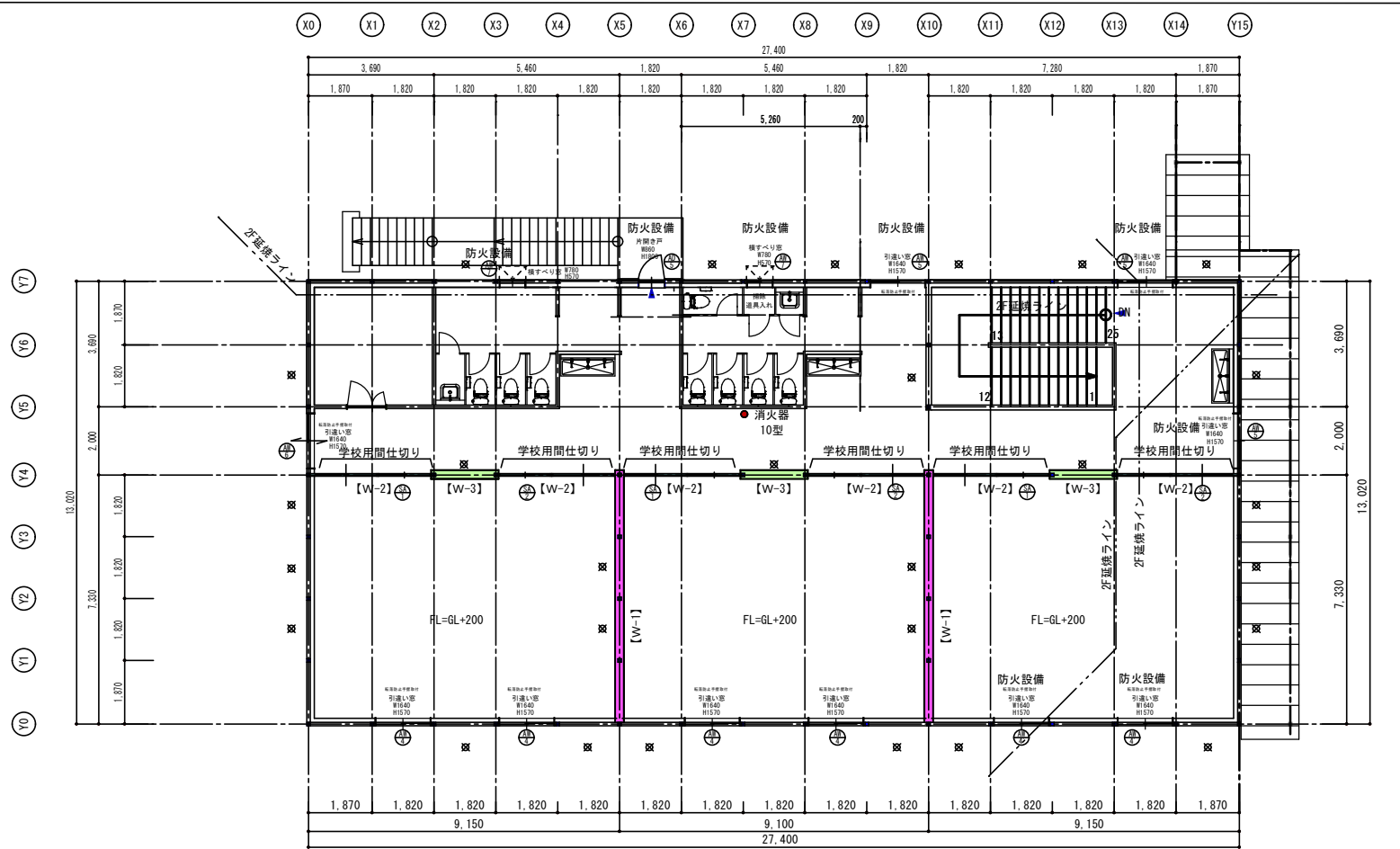
1階各室面積表

階	室名	記号	計算式 (m)	各室面積 (㎡)
1	普通教室 (1)	1	9.150 × 7.330	67.06950
	普通教室 (2)	2	9.100 × 7.330	66.70300
	普通教室 (3)	3	9.150 × 7.330	67.06950
	倉庫	4	3.690 × 3.690	13.61610
	男子トイレ	5	3.640 × 3.690	13.43160
		6	1.820 × 2.100	3.82200
	P S	7	0.845 × 1.000	0.84500
		8	0.845 × 2.690	2.27305
	女子トイレ	9	2.795 × 3.690	10.31355
		10	1.620 × 2.100	3.40200
	階段室	11	5.460 × 3.690	20.14740
		12	7.330 × 2.000	14.66000
		13	1.820 × 3.590	6.53380
		14	1.820 × 3.690	6.71580
		15	1.620 × 1.590	2.57580
		16	2.020 × 3.690	7.45380
		17	18.250 × 2.000	36.50000
		18	3.690 × 3.690	13.61610
合計				356.76㎡

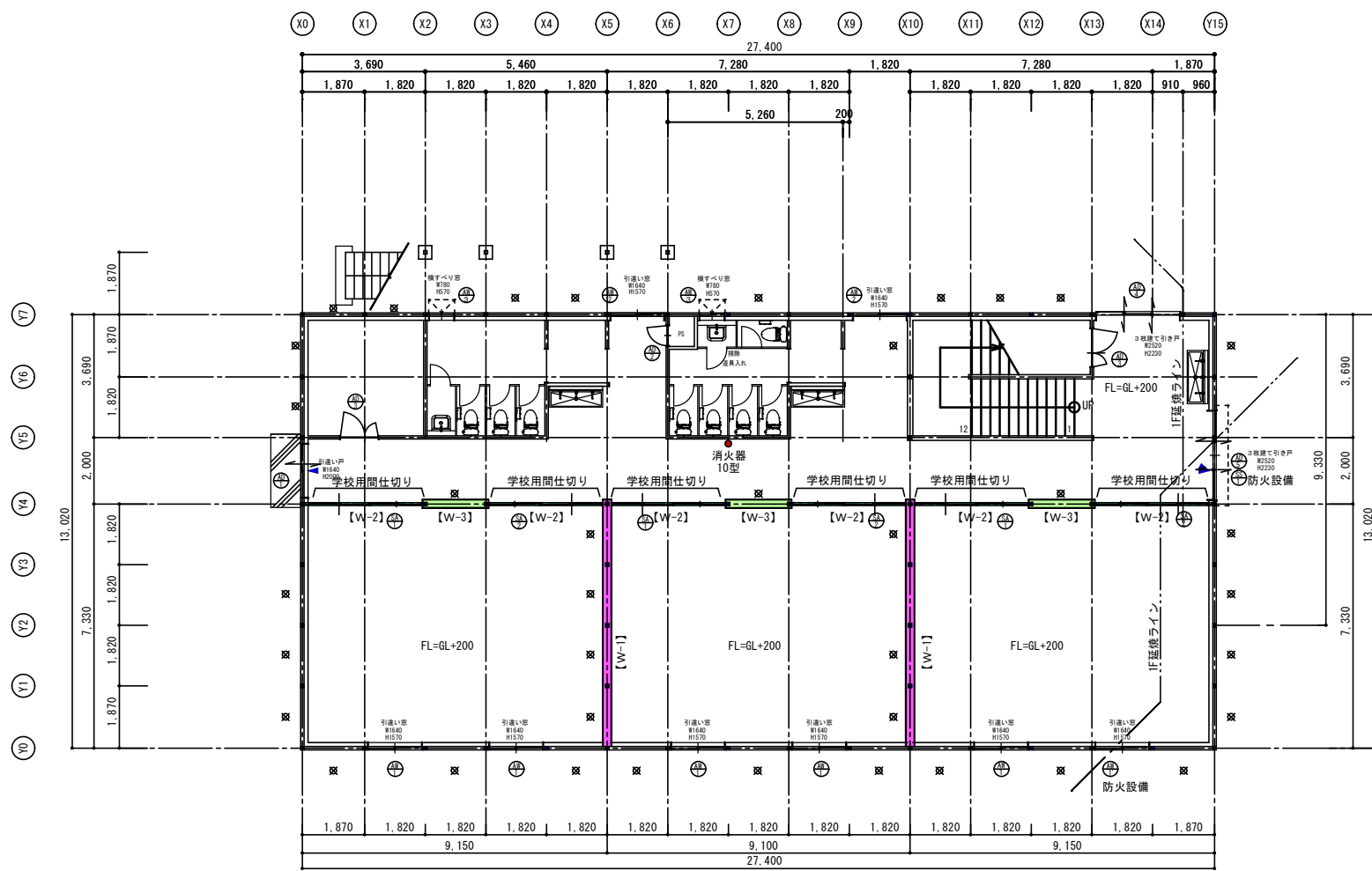
昇降口室面積表

階	室名	記号	計算式 (m)	各室面積 (㎡)
1	昇降口	1	5.560 × 5.560	30.91360
合計				30.91㎡

工事名	市立浦安小学校校舎賃貸借	図名	面積算定図・面積表	縮尺	A 1:1/100 A 3:1/200	作成	尾崎 洋一
図面	岡山県知事事務官 尾崎 洋一 第14478号 岡山県立大学事務官 尾崎 洋一 第248734号 岡山市北区富田413-4 フラズビル富田201	図面	岡山県教育委員会 学校施設課	令和7年12月	担当	承認	尾崎 洋一
A-03	課長	課長代理	課長補佐	係長	副係長	主任	担当



普通教室棟2階平面図 S=1:100 ※：壁ブレースを表す



普通教室棟1階平面図 S=1:100 ※：壁ブレースを表す

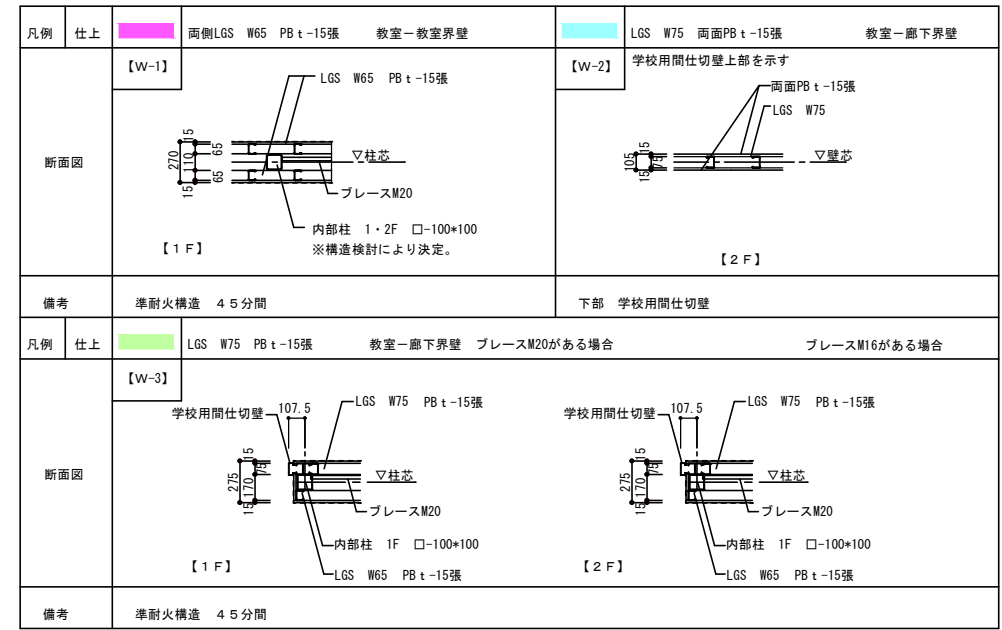
■建令112条による面積区画の検討	
延べ床面積 713.50 m ²	建令112-1により不要
■建法36条による防火上主要な間仕切り壁 (間仕切り壁の両側)	
法規制 準耐火構造 45分間	LGS下地の 上 PB t15張

部屋名	面積 m ²	採光面積チェック	判定	換気面積チェック	判定	排煙面積チェック	判定
普通教室 (1)・(3)	67.07	必要採光面積: 67.07/5=13.42 有効採光面積: 1.6×1.5×2×3=13.5	OK	必要換気面積: 67.07/20=3.36 有効換気面積: 0.8×1.5×2=2.4 機械換気設備による	NG		
普通教室 (2)	66.70	必要採光面積: 66.70/5=13.34 有効採光面積: 1.6×1.5×2×3=13.5	OK	必要換気面積: 66.70/20=3.34 有効換気面積: 0.8×1.5×2=2.4 機械換気設備による	NG		
普通教室 (4)・(6)	67.07	必要採光面積: 67.07/5=13.42 有効採光面積: 1.6×1.5×2×3=13.5	OK	必要換気面積: 67.07/20=3.36 有効換気面積: 0.8×1.5×2=2.4 機械換気設備による	NG		
普通教室 (5)	66.70	必要採光面積: 66.70/5=13.34 有効採光面積: 1.6×1.5×2×3=13.5	OK	必要換気面積: 66.70/20=3.34 有効換気面積: 0.8×1.5×2=2.4 機械換気設備による	NG		

1階 床面積: 356.748m ²				2階 床面積: 356.748m ²					
必要開口面積 (1/30): 356.748/30=11.90m ²				必要開口面積 (1/30): 356.748/30=11.90m ²					
設計開口面積: 14.774m ²				設計開口面積: 12.00m ²					
■判定: 有窓階				■判定: 有窓階					
記号	か所数	W(m)	H(m)	面積 (m ²)	記号	か所数	W(m)	H(m)	面積 (m ²)
AW1	5	1.60	1.50	12.00	AW4	4	1.60	1.50	9.60
					AW5	1	1.60	1.50	2.40
合計 12.00m ²				合計 12.00m ²					

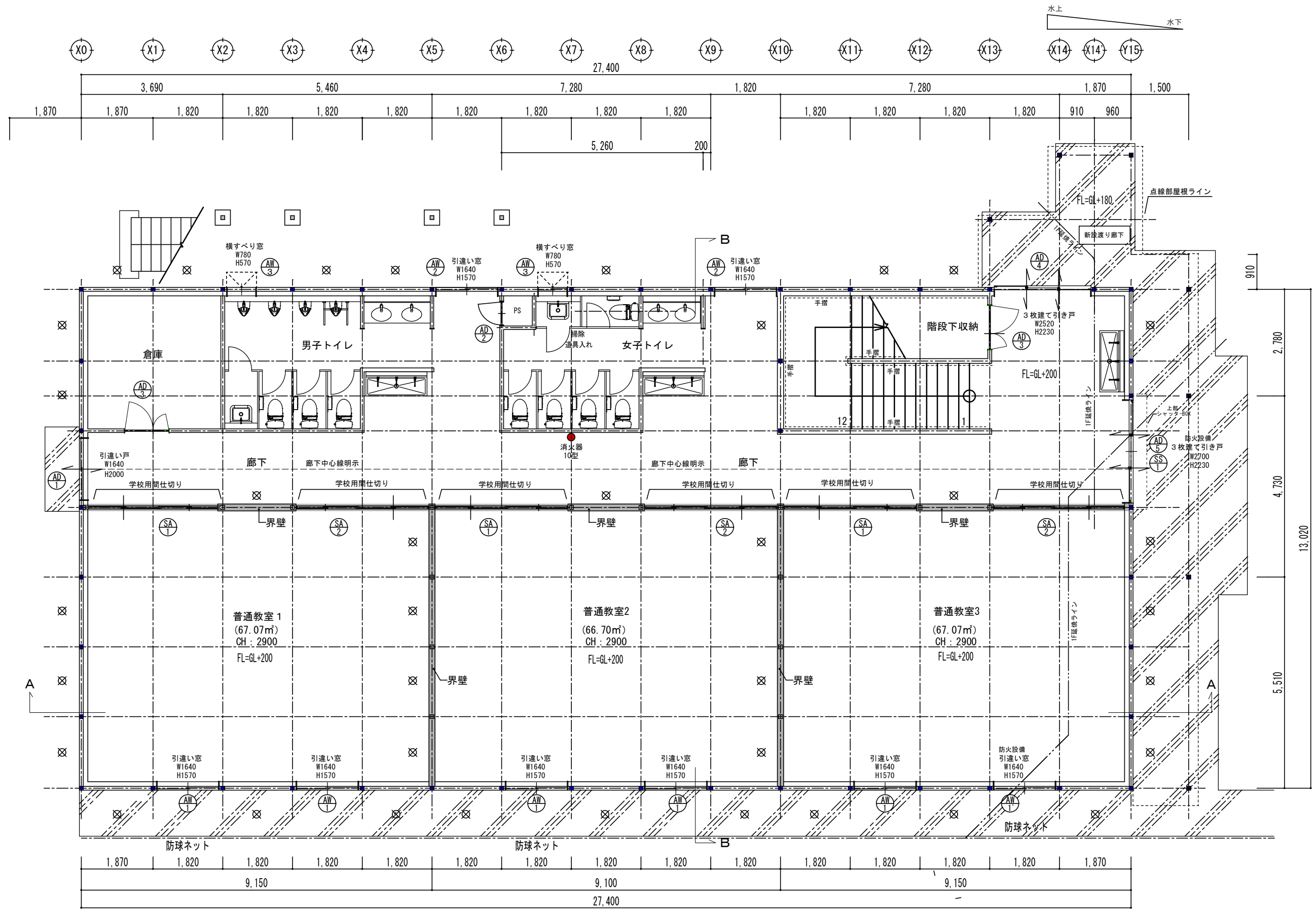
(複1) は、複層ガラスLow-E3.0+A6.0+強化4.0の使用を示す。

間仕切り壁 詳細図 S:1/25



- 凡例
- [W-1] 建法36条による防火上主要な間仕切り壁 両側LGS W65 片面PB t-15張 2Fデッキプレート・屋根折板迄伸ばす
 - [W-2] 建法36条による防火上主要な間仕切り壁 LGS W75 両面PB t-15張 2Fデッキプレート・屋根折板迄伸ばす
学校用間仕切り壁上部
 - [W-3] 建法36条による防火上主要な間仕切り壁 LGS W75・65 両面PB t-15張 2Fデッキプレート・屋根折板迄伸ばす

市立浦安小学校校舎賃借	株式会社クレスト
法テック	岡山県知事事務所 第14478号 岡山県土木建築課 第244784号 岡山市北区富田413-4 フラザビル富田201
岡山市教育委員会 学校施設課	令和7年12月
課長 課長代理 課長補佐 係長	担当 承認 検印 製図

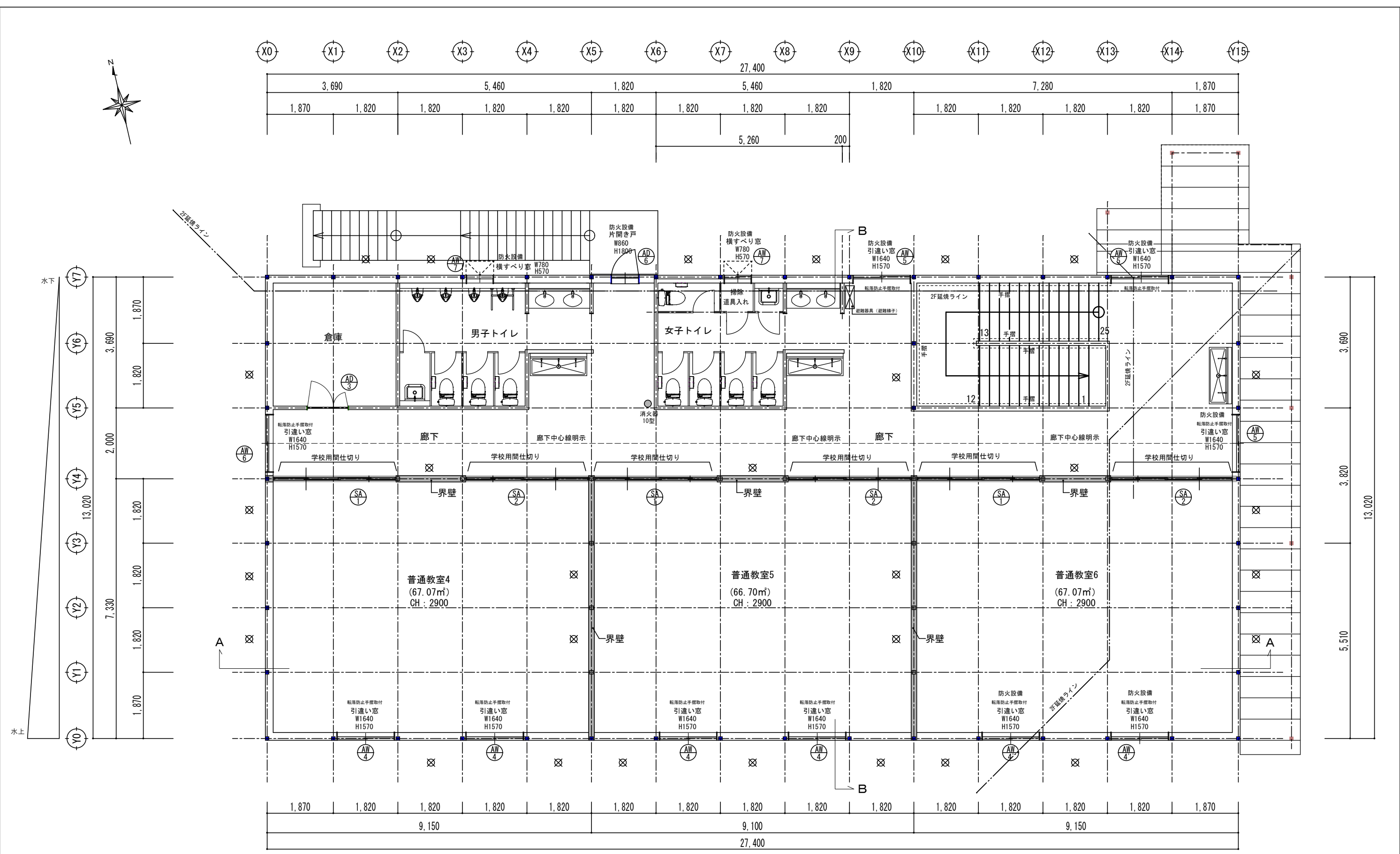


⊗ : 壁ブレースを表す

1階平面図 1/50

※構造検討、法規チェック等により仕様等が変更となる場合があります。

名称	市立浦安小学校校舎賃貸棟		株式会社クレスト
図名	プレハブ教室棟 1階平面図	縮尺 A 1 : 1/50 A 3 : 1/100	岡山県知事登録 第14478号 建築士大正登録 第44784号 岡山市北区富田413-4 フラザビル富田201
図主	岡山市教育委員会 学校施設課	令和7年12月	尾崎 洋一
A-05	課長 課長代理 課長補佐 係長	副主査・主任 担当	承認 検図 製図

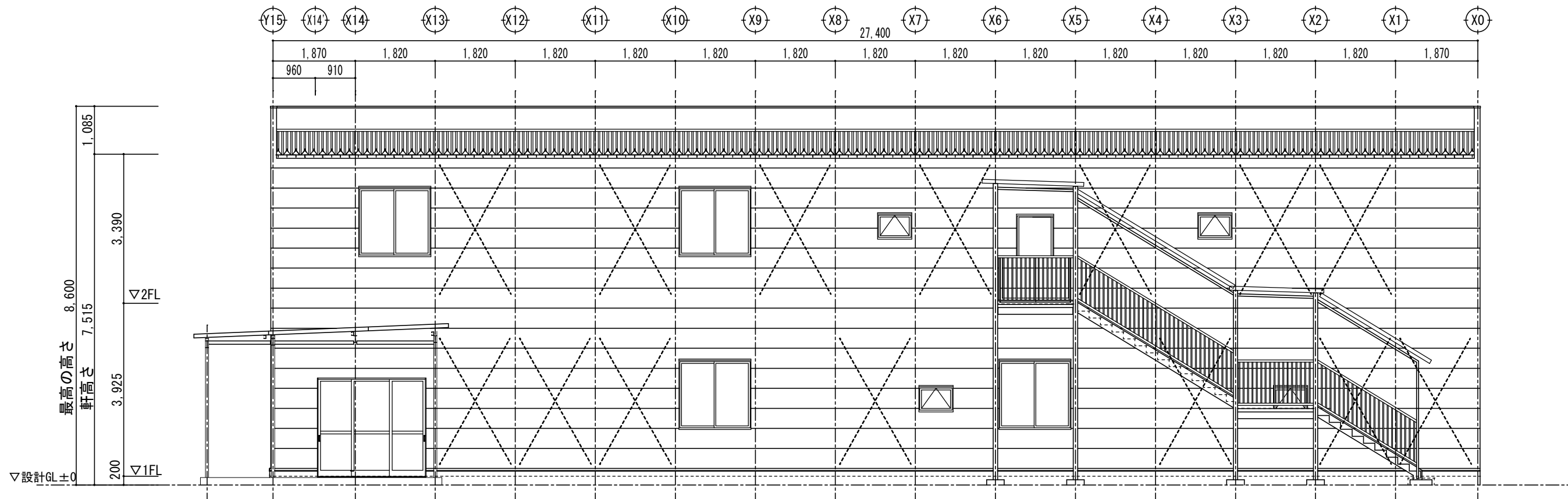


⊗ : 壁プレースを表す

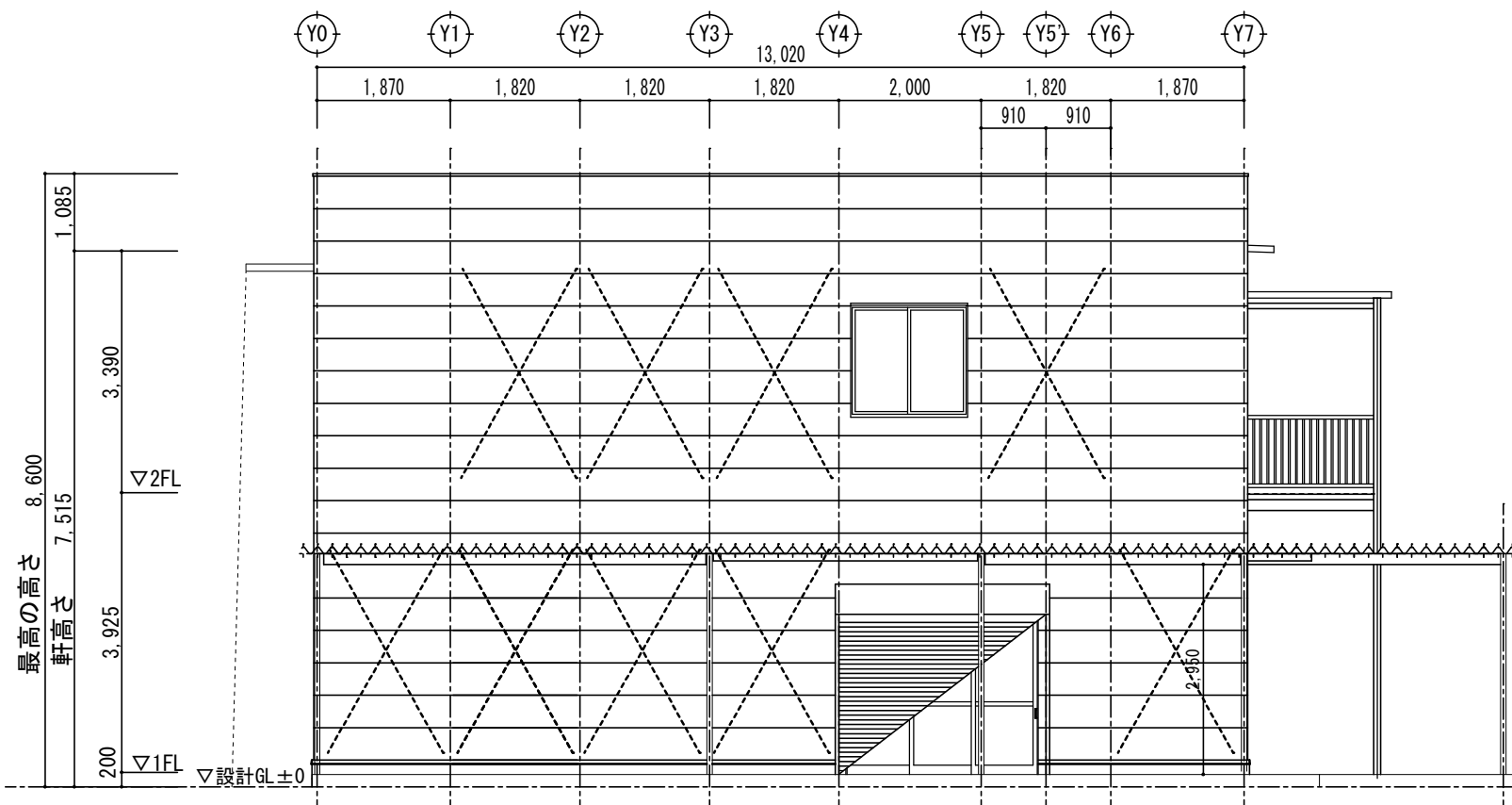
2階平面図 1/50

※構造検討、法規チェック等により仕様等が変更となる場合があります。

市立浦安小学校校舎賃貸借 プレハブ教室棟 2階平面図 岡山県教育委員会 学校施設課 課長 課長代理 課長補佐 係長 担当	株式会社クレスト 岡山県知事登録 第14478号 一般建築士会登録 第248734号 岡山市北区富田413-4 フラザビル富田201 尾崎 洋一 承認 棟図 製図
令和7年12月 図面番号: A-06	縮尺: A1: 1/50, A3: 1/100

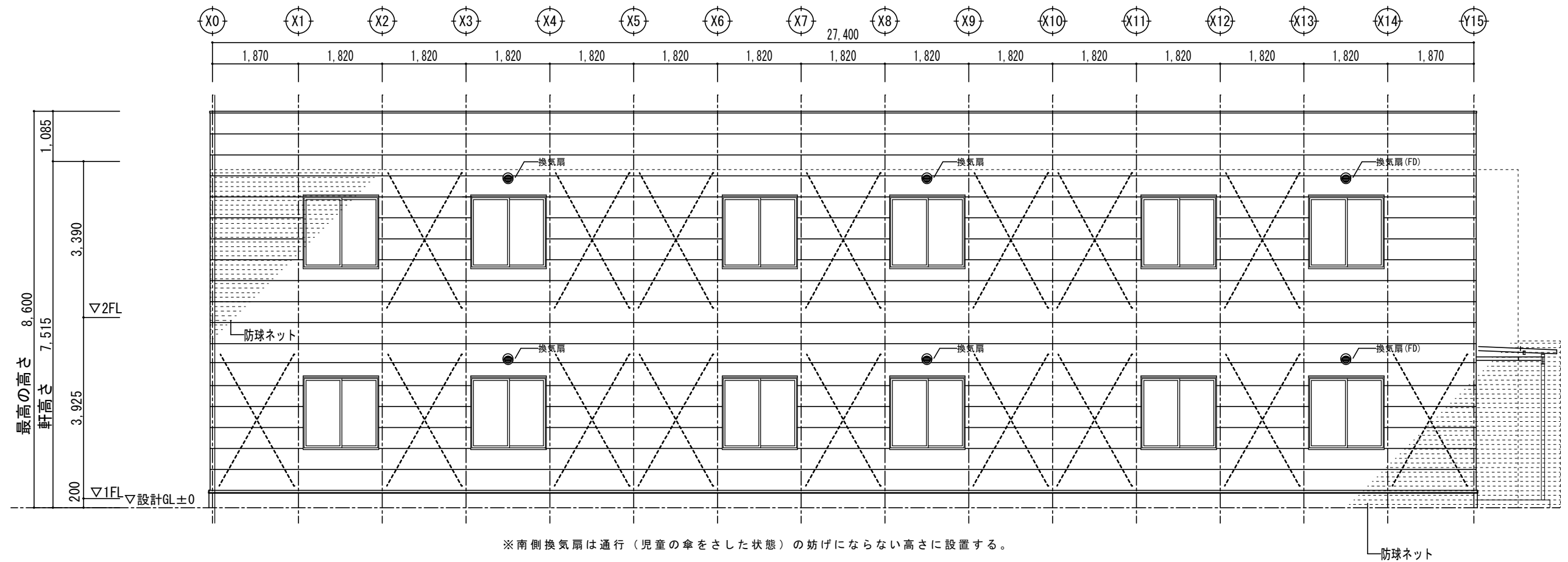


北側立面図 1/50

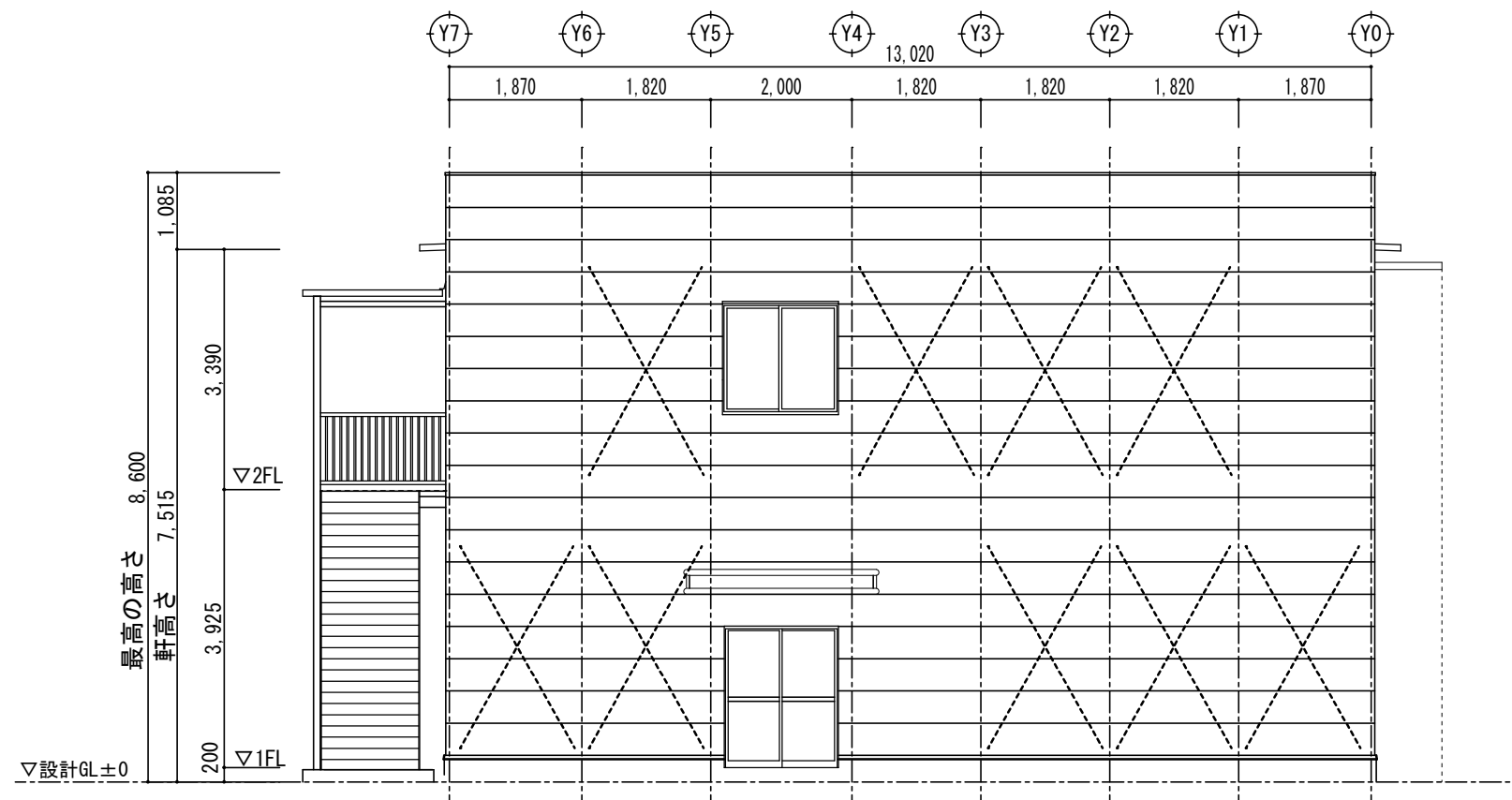


東側立面図 1/50

工事名	市立浦安小学校校舎賃貸借			株式会社クレスト
図名	プレハブ教室棟 立面図1	図尺	A1 : 1/50 A3 : 1/100	岡山県知事登録 第14478号 一級建築士大田啓祐 第248784号 岡山市北区富田413-4 フラザビル富田201
図番	岡山市教育委員会 学校施設課	令和7年12月	尾崎 洋一	
A-07	課長	課長代理	課長補佐	係長 副主査・主任 担当 承認 検図 製図

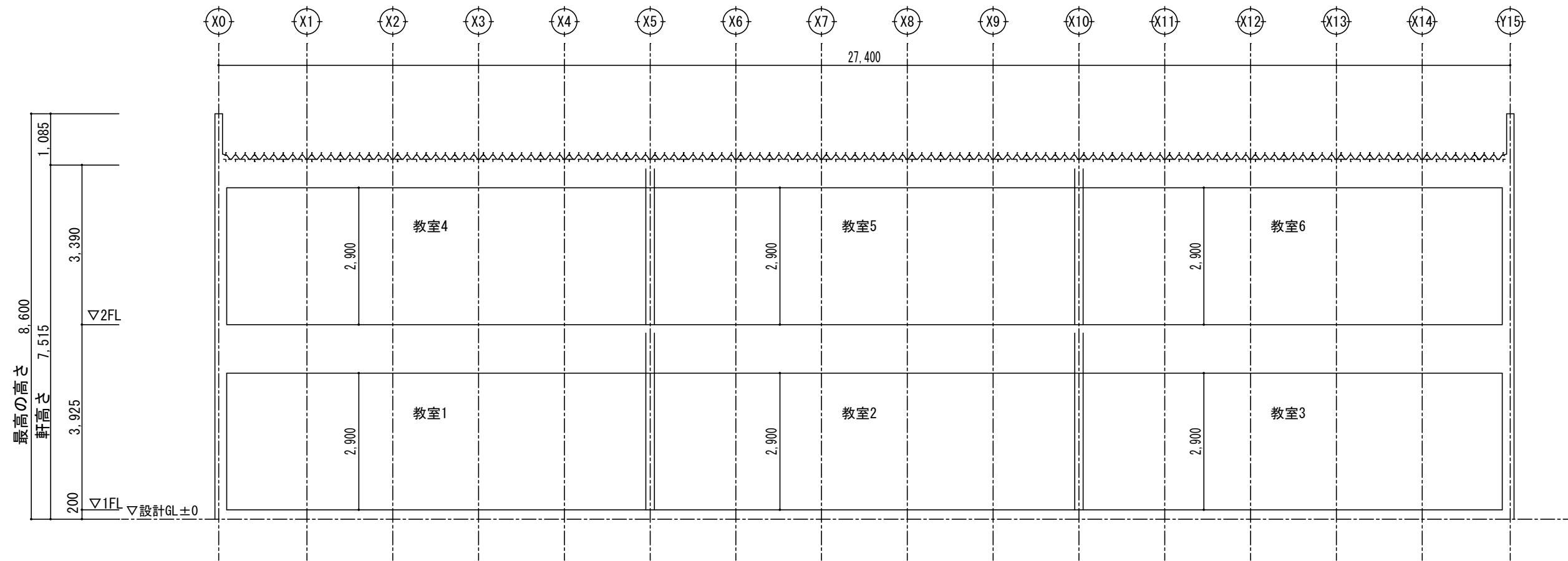


南側立面図 1/50

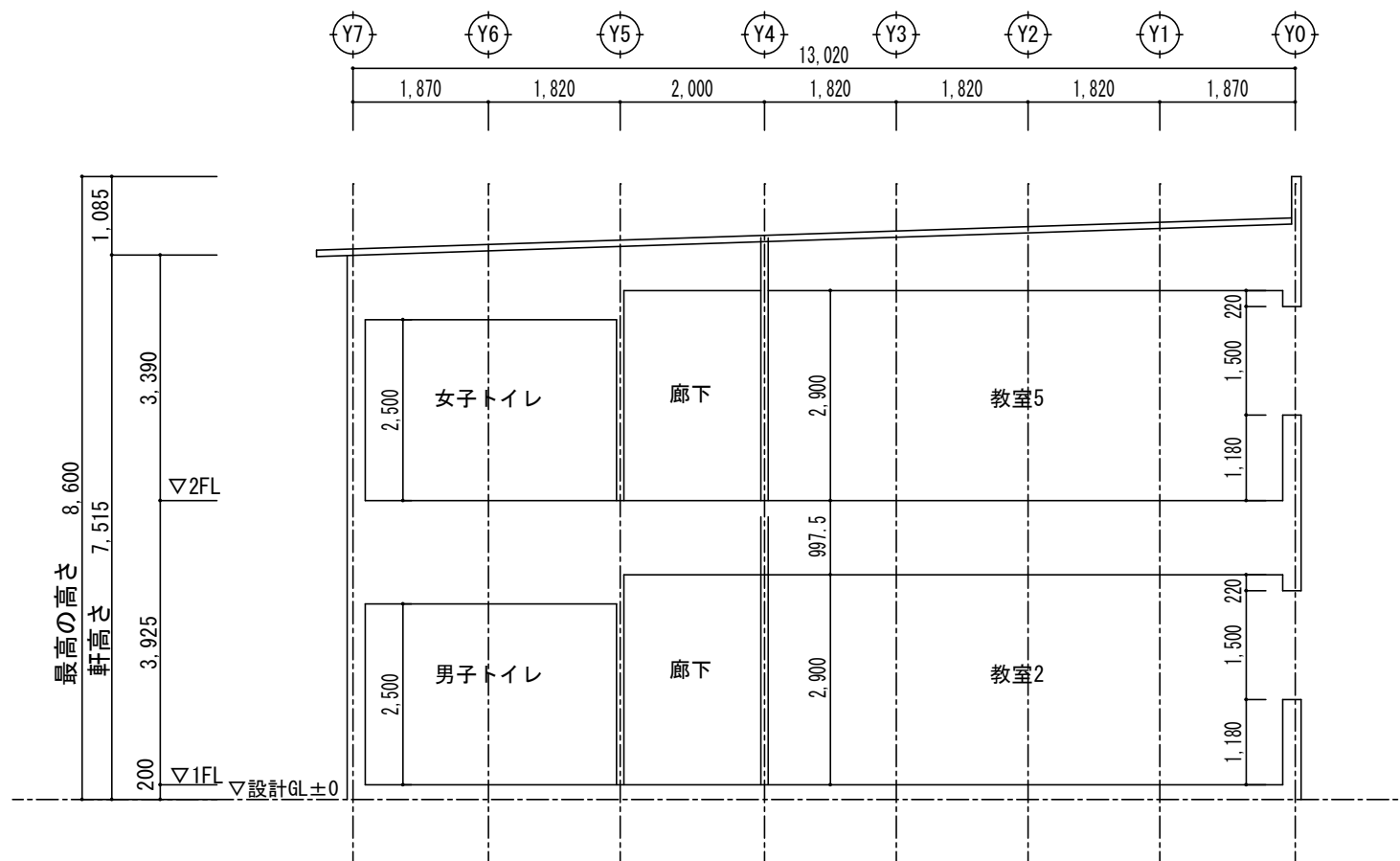


西側立面図 1/50

工事名	市立浦安小学校校舎賃貸借			株式会社クレスト
図名	プレハブ教室棟 立面図2	図尺	A 1 : 1/50 A 3 : 1/100	岡山県知事登録 第14478号 一級建築士大田啓祐 第248784号 岡山市北区富田413-4 フラザビル富田201
図主	岡山市教育委員会 学校施設課	令和7年12月	尾崎 洋一	
A-08	課長	課長代理	課長補佐	係長
				担当
				承認
				検図
				製図



A-A 断面図 1/50



B-B 断面図 1/50

工事名	市立浦安小学校校舎賃貸			株式会社クレスト					
図名	プレハブ教室棟 断面図	図尺	A 1 : 1/50 A 3 : 1/100	岡山県知事登録 第14478号 一級建築士大田啓祐 第244784号 岡山市北区富田413-4 フラザビル富田201					
図番	岡山県教育委員会 学校施設課	令和7年12月	担当	尾崎 洋一					
A-05	課長	課長代理	課長補佐	係長	副主査・主任	担当	承認	検印	製図

記号	AW-1 5ヶ所	AW-1' 防火設備 1ヶ所	AW-2 4ヶ所	AW-3 2ヶ所		
※ 図						
部屋名	教室1・2・3	教室3	1階廊下 ホール	男子トイレ・女子トイレ(1階)		
型式	住宅用 半外付型 7&引違い 窓	住宅用 半外付型 7&引違い 窓	住宅用 半外付型 7&引違い 窓	住宅用 半外付型 7&引違い 窓		
材種	7&	7&	7&	7&		
金物	付属金物一式・7&引違い	付属金物一式・7&引違い	付属金物一式・7&引違い	付属金物一式・7&引違い		
ガラス	複層透明ガラス (Low-E3+6+強化4mm)	複層透明ガラス (網入6.8mm+12+Low-E3)	複層透明ガラス (3mm+6mm+強化4mm)	複層透明ガラス (3mm+6mm+強化4mm)		
備考	標準網戸 木製網縁	標準網戸 木製網縁	標準網戸 木製網縁	標準網戸		
寸法	W: 1.640 x H: 1.570 (H:15)	W: 1.640 x H: 1.570 (H:15)	W: 1.640 x H: 1.570 (H:15)	W: 780 x H: 570 (H:05)		
		防火設備大臣認定取得品 EB-3343				
記号	AW-4 4ヶ所	AW-4' 防火設備 2ヶ所	AW-5 防火設備 3ヶ所	AW-6 1ヶ所	AW-7 防火設備 2ヶ所	
※ 図						
部屋名	教室4・5	教室6	2階廊下 ホール	廊下	男子トイレ・女子トイレ(2階)	
型式	住宅用 半外付型 7&引違い 窓	住宅用 半外付型 7&引違い 窓	住宅用 半外付型 7&引違い 窓	住宅用 半外付型 7&引違い 窓	住宅用 半外付型 7&引違い 窓	
材種	7&	7&	7&	7&	7&	
金物	付属金物一式・7&引違い	付属金物一式・7&引違い	付属金物一式・7&引違い	付属金物一式・7&引違い	付属金物一式・7&引違い	
ガラス	複層透明ガラス (強化4mm+6+Low-E3)	複層透明ガラス (網入6.8mm+12+Low-E3)	複層透明ガラス (網入6.8mm+12+強化4mm)	複層透明ガラス (3mm+6mm+強化4mm)	複層透明ガラス (網入型6.8mm+12+Low-E3)	
備考	標準網戸 木製網縁 乾落防止手摺	標準網戸 木製網縁 乾落防止手摺	標準網戸 木製網縁	標準網戸 木製網縁 乾落防止手摺	標準網戸	
寸法	W: 1.640 x H: 1.570 (H:15)	W: 1.640 x H: 1.570 (H:15)	W: 1.640 x H: 1.570 (H:15)	W: 1.640 x H: 1.570 (H:15)	W: 780 x H: 570 (H:05)	
		防火設備大臣認定取得品 EB-3343	防火設備大臣認定取得品 EB-3343		防火設備大臣認定取得品 EB-2205	

記号	AD-1 1ヶ所	AD-2 1ヶ所	AD-3 3ヶ所	AD-4 1ヶ所
※ 図				
部屋名	1階廊下	PS	倉庫・階段下収納	1階廊下
型式	店舗 半外付型 7&土間引戸	住宅用 半外付型 7&片開き 7&引違い 3方枠 アングル付枠	住宅用 半外付型 網戸ドア	店舗 半外付型 7&3枚建引戸
材種	7&	7&	7&	7&
金物	付属金物一式・7&引違い	付属金物一式・7&引違い・立廻りレバーハンドル	付属金物一式・7&引違い・バーハンドル	付属金物一式・7&引違い
ガラス	下部: 7&引違い 上部: 複層透明ガラス (3mm+6mm+強化4mm)	複層透明ガラス (網入6.8mm+12+Low-E3)	上: 7&引違い 下: 7&引違い	下部: 7&引違い 上部: 複層透明ガラス (3mm+6mm+強化4mm)
備考	網戸 店舗引戸専用 内外 木製網縁	三方枠・ドアハンドル・レバーハンドル	三方枠・ドアハンドル・レバーハンドル	網戸 店舗引戸専用 内外 木製網縁
寸法	W: 1.650 x H: 2.000	W: 796 x H: 2.007	W: 1240 x H: 2017	W: 2.520 x H: 2.230
図				
記号	AD-5 1ヶ所	AD-6 防火設備 1ヶ所	GS-1 防火設備 1ヶ所	
※ 図				
部屋名	1階廊下	廊下(2階)	通り廊下	
型式	店舗 内付型 7&3枚建引戸	住宅用 半外付型 7&片開き テラスドア	7&引違い (手動式・外付付)	
材種	7&	7&	7&	
金物	付属金物一式・7&引違い	付属金物一式・7&引違い・立廻りレバーハンドル	3方枠 (3方枠 t=0.8) 逆巻 KE6形	
ガラス	下部: 7&引違い 上部: 複層透明ガラス (3mm+6mm+強化4mm)	複層透明ガラス (網入透明6.8mm+12+Low-E3)		
備考	網戸 店舗引戸専用 内外 木製網縁	ドアハンドル・レバーハンドル		
寸法	W: 2.700 x H: 2.230	W: 900 x H: 1.830 (既製品寸法)	W: 1.920 x H: 2.200	
		防火設備大臣認定取得品 EB-2411	防火設備(網戸仕様品 (平成12年建設省告示1360号))	

記号	SA1 1ヶ所	SA2 1ヶ所
※ 図		
部屋名	教室1・2・3・4・5・6	教室1・2・3・4・5・6
型式	7&引違い (サンスクールSPS80N)	7&引違い (サンスクールSPS80N)
色	未定	未定
主な部材・部品		
n	上: 21・市木・天井レール など : 化粧鋼板 t=1.2mm	上: 21・市木・天井レール など : 化粧鋼板 t=1.2mm
P	n 化粧鋼材 : 化粧鋼板 t=0.5mm	n 化粧鋼材 : 化粧鋼板 t=0.5mm
芯材	芯材 : A'n-c37	芯材 : A'n-c37
引き戸	上枠・下枠・壁枠・無目 化粧鋼板 t=1.2mm	上枠・下枠・壁枠・無目 化粧鋼板 t=1.2mm
レール	化粧鋼板 t=0.5mm	化粧鋼板 t=0.5mm
備考	: シリコン-糊 MIWA製	: シリコン-糊 MIWA製
ガラス	5mm 強化透明ガラス	5mm 強化透明ガラス
備考	P'n: 4&・G: 4'5&・D=1'7	P'n: 4&・G: 4'5&・D=1'7
	天井内部 : 防火上主要部仕切	天井内部 : 防火上主要部仕切

市立浦安小学校校舎賃貸借	株式会社クレスト
プレハブ教室棟 建具表	岡山県知事事務官 第14478号 一般社団法人建設技 第44784号 岡山市北区富田413-4 フラザビル富田201
岡山県教育委員会 学校施設課	令和7年12月
課長 課長代理 課長補佐 係長	尾崎 洋一
A-10	承認 検印 製図

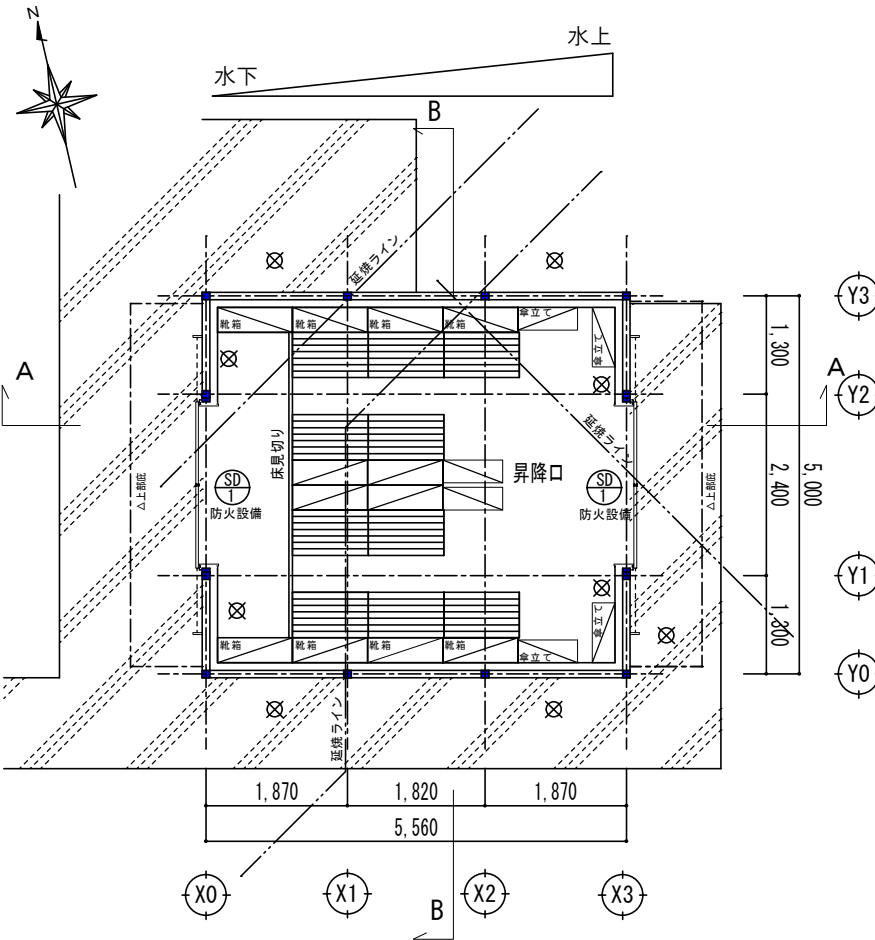
仕様書

主構造	軽量鉄骨
基礎	布基礎
屋根	折板 H:88 t=0.6 勾配: 60/1820(3%) 裏面 t=4 へ7貼 軒先無し
外壁	窯業系サイディング t=16 横張
内壁	LGS下地 PB t=12.5+クロス(普及品) ガラスウール 24kg t=50
天井	LGS下地 ジプトン t=9.5 ガラスウール 24kg t=100 敷込
床	1F床: 土間コンクリート t=120 下地 複層ビニ床シート張り t=2mm
外部建具	スチール引き分け戸
その他	軒樋 W:130 縦樋 Φ75 ブレース 内部 庇: 折板 H:88 t=0.6 ペフなし 鼻隠しH300

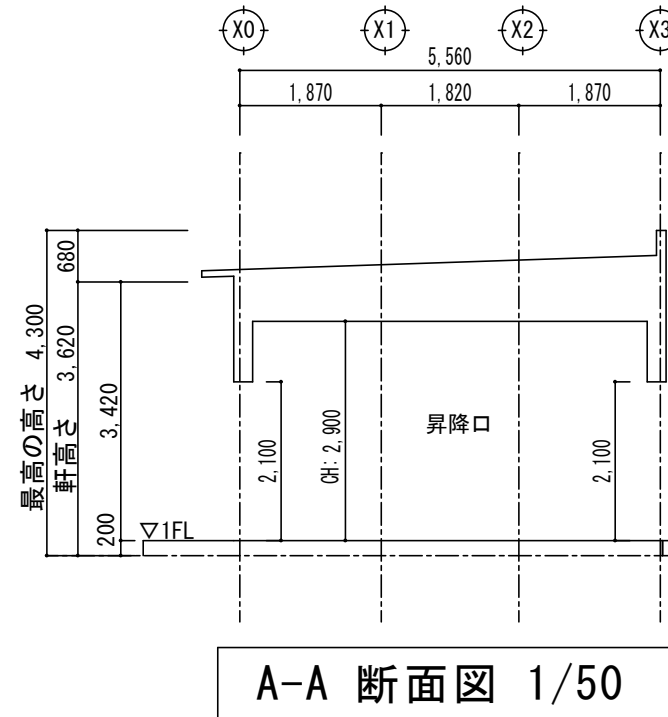
建築面積: 5.56 × 5.56 = 30.91㎡

延床面積: 5.56 × 5.56 = 30.91㎡

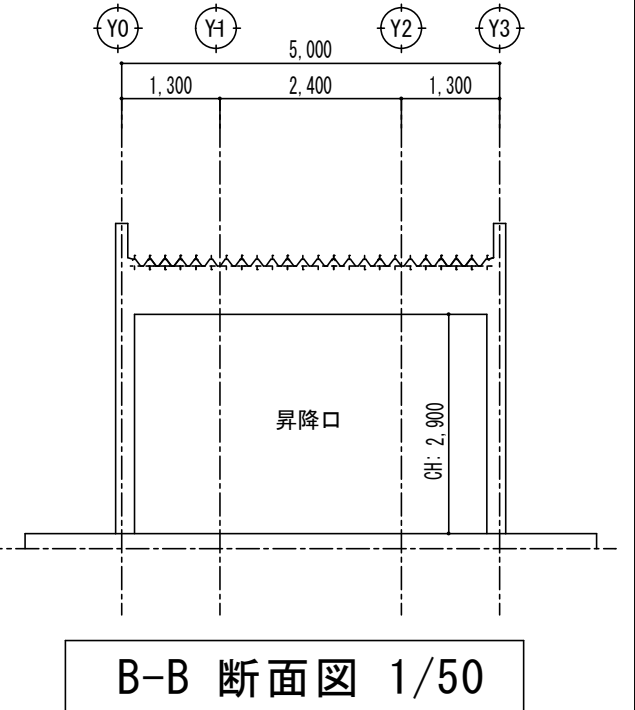
※構造検討、法規チェック等により仕様等が変更となる場合があります。



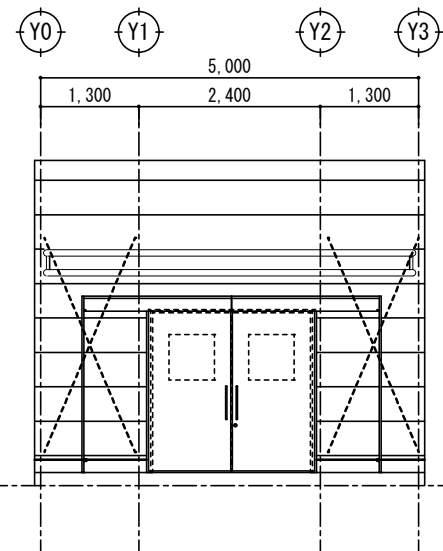
平面図 1/50



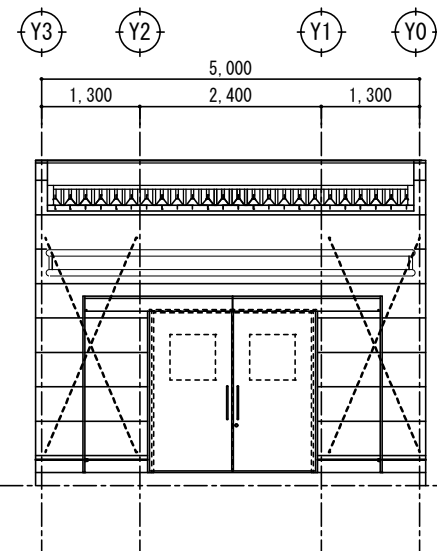
A-A 断面図 1/50



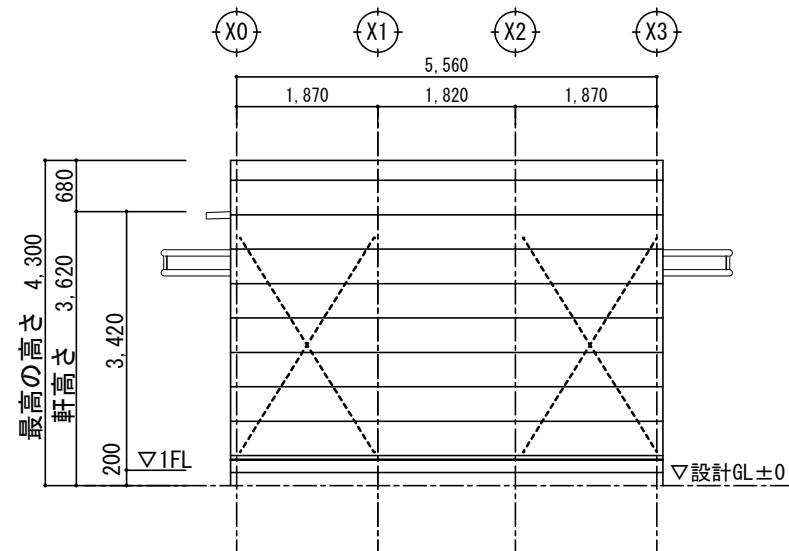
B-B 断面図 1/50



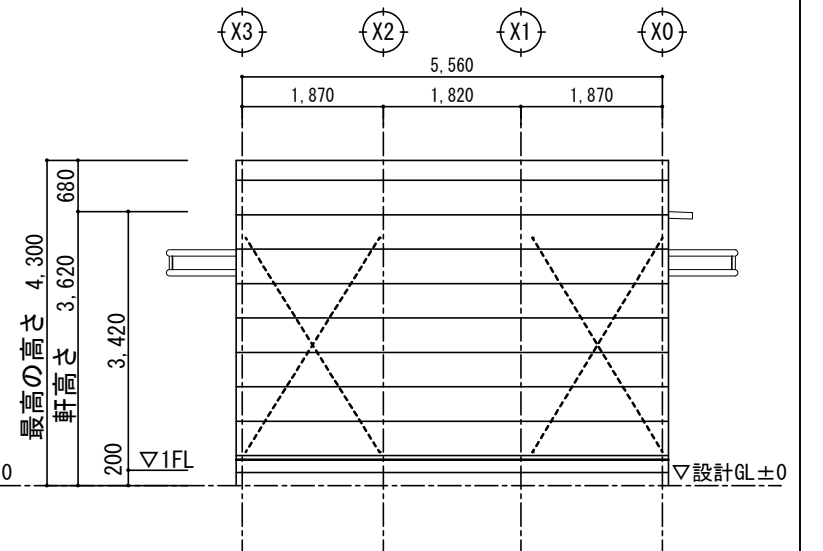
東側立面図 1/50



西側立面図 1/50



南側立面図 1/50



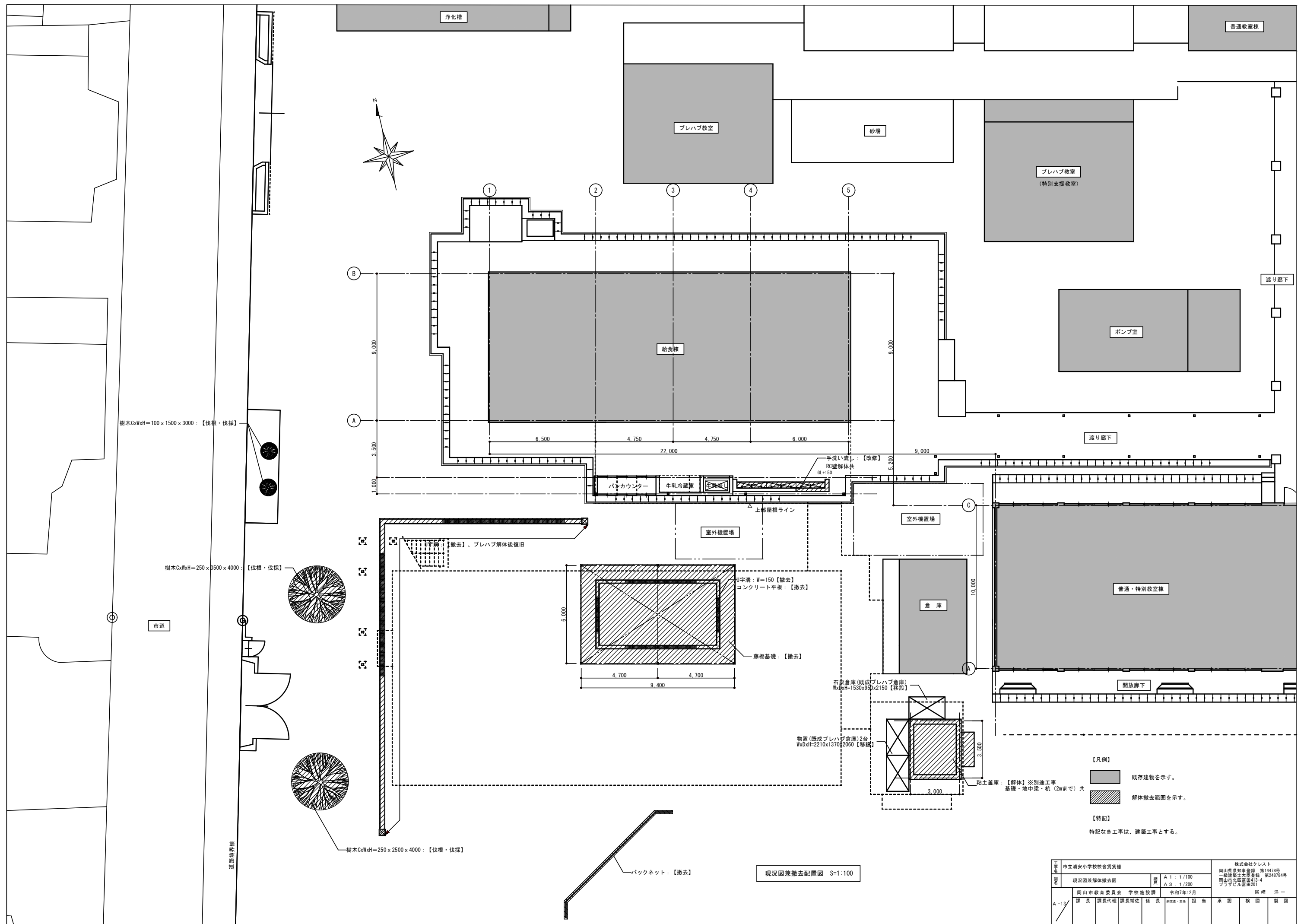
北側立面図 1/50

市立浦安小学校校舎賃貸借 プレハブ昇降口棟 意匠図 仕様書・平面図・立面図・断面図 岡山県知事事務所 第14478号 岡山県土木建築課 第248734号 岡山市北区富田413-4 フラザビル富田201	株式会社クレスト 岡山県知事事務所 第14478号 岡山県土木建築課 第248734号 岡山市北区富田413-4 フラザビル富田201
岡山市教育委員会 学校施設課 課長 課長代理 課長補佐 係長 担当 令和7年12月	尾崎 洋一 承認 核図 製図

建具表

記号	SD-1	2ヶ所		
姿図				
部屋名	昇降口			
型式	スチール 引分け戸 (カームスライダ―屋外用)			
材種色	スチール製: 溶融亜鉛めっき鋼板 t1.6 (枠) t 0.8 (扉) (防錆塗装/焼付塗装)			
金物	把手: ステンレス 彫込鍵錠 (美和ロック) 室内側サムターン			
ガラス	網入りガラス透明 t 6.8			
備考	防火設備認定品			
サッシ寸法	W: 3905 H2100			
額縁	※消防法上有効開口部として算入するため、ドアガラス部に近接して錠前を取り付けること			
記号				
姿図				
部屋名				
型式				
材種色				
金物				
ガラス				
備考				
サッシ寸法				

工事名	市立浦安小学校校舎賃貸借			株式会社クレスト		
図名	プレハブ昇降口棟 建具表	図尺	A 1 : 1/25 A 3 : 1/50	岡山県知事登録 第14478号 一級建築士大田啓祐 第244784号 岡山市北区富田413-4 フラザビル富田201		
A-12	課長	課長代理	課長補佐	係長	担当	承認 横園 製図 尾崎 洋一



工事名	市立浦安小学校校舎資質増		株式会社クレスト	
現況	現況図兼解体撤去図	縮尺	A 1: 1/100 A 3: 1/200	岡山県農林事務所 第14478号 一級建築士大臣登録 第248784号 岡山県北広島支店43-4 ブナ77ル富田201
担当者	岡山県教育委員会 学校施設課	令和7年12月	尾崎 洋一	
A-13	課長	課長代理	課長補佐	係長
				担当
				承認
				検図
				製図

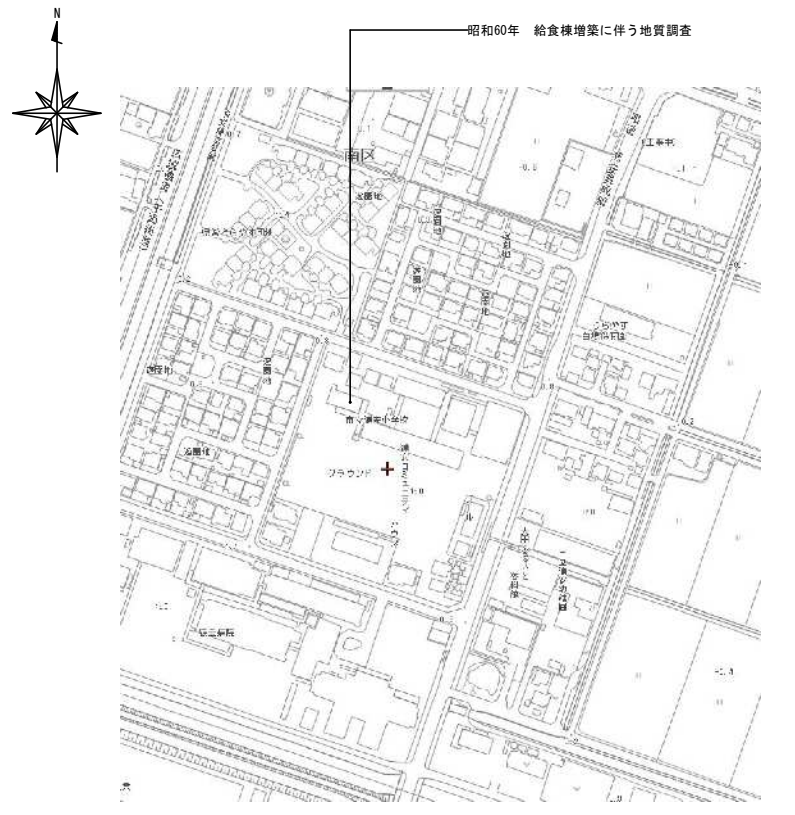
岡山県立浦安小学校校舎増築工事に伴う地質調査 試錐結果柱状図

Bar No. 3

調査場所	岡山県浦安町別	地盤高	-0.17 ^m (基準面BM+0.60)	備考
試錐年月日	昭和60年9月11日~9月13日	孔内水位	GL-1.25 測定日時 9月13日 8時40分	基準面BM+0.60
試錐責任者	美 越 忠 文	掘削孔径	φ66% GL-0.00 ~ 22.50 ^m	
試錐機械名	東洋地下工機 D-1 型	挿入深度	φ86% GL-0.00 ~ 22.00 ^m	

標高 尺下 (M)	地表面 下厚 (M)	土質 記号	土質 名称	色 状態	観察 事項	相対 湿度 (%)	試錐 速度 (M)	標準貫入試験 10cm毎の打撃回数			標準貫入試験 有気体調整時、ベーン試験									
								10	20	30	打撃 回数 合計	修正 貫入 値	N	10	20	30	40	50		
0	0.00		盛土	黄褐色	粘土質砂															
1	0.40		粘土質砂	黄褐色	粘土質砂															
2	1.20		粘土質砂	黄褐色	粘土質砂															
3																				
4																				
5																				
6																				
7																				
8																				
9																				
10																				
11																				
12																				
13																				
14																				
15																				
16	16.20	16.50	16.80		粘土質砂															
17																				
18																				
19																				
20																				
21																				
22	21.50	21.70	22.00		粘土質砂															
23	22.00	22.50	22.80		粘土質砂															
24																				
25																				
26																				
27																				
28																				
29																				
30																				

(注) 試錐採取方法の記号
 ○ 標準貫入試験 □ 掘り下げた試錐 ■ 掘り下げた試錐
 ② フェイルサンプル ④ プレシヨメーター



付近見取図 S=1:2500

工事名	市立浦安小学校校舎賃貸			株式会社クレスト
図名	参考柱状図	縮尺	A 1:1/2500 1/100 A 3:1/5000 1/200	岡山県知事登録 第14478号 一級建築士大登録 第244784号 岡山市北区富田413-4 フラザビル富田201
調査者	岡山市教育委員会 学校施設課	調査年月	令和7年12月	尾崎 洋一
A-14	課長	課長代理	課長補佐	係長
				承認
				検印
				製図