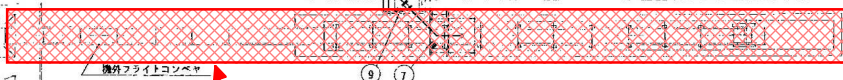


図名	旭西排水センター沈砂コンベア修理				
	排水センター・浄化センター・ポンプ場配置図				
	縮尺 S=1/50,000				
所長	所長 補佐	係長	主任	写図	
令和 年 月 日			No.	1	
岡山市下水道河川局下水道施設部下水道施設管理課					

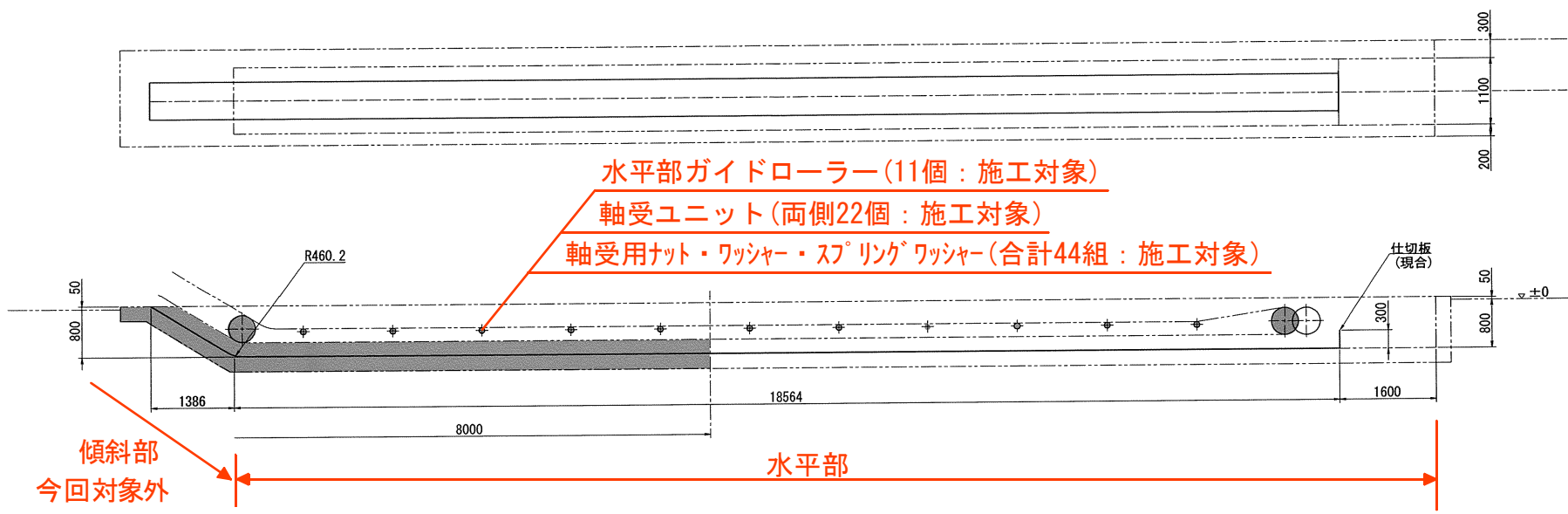
品名		数量				単位	
型式	品番	数量	訂数	備注	単位	品名	品番
TYPE	NO. REQD	QUANTITY	ORDER	REMARKS	UNIT	ITEM	NO.
				ALTERATION			

沈砂コンベア
 形式：フライント付ダブルチェーンコンベア
 フライント：600W×180H×6t ゴム付き
 電動機：3.7kW×4P×1,800rpm
 速度：8m/min
 傾斜度：30度

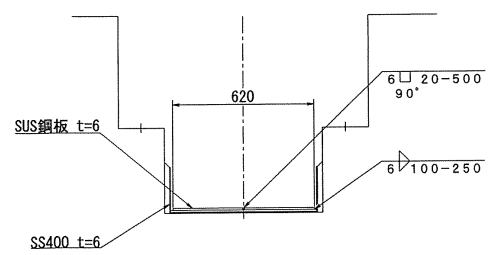


施工対象：沈砂コンベア(フライントコンベア)

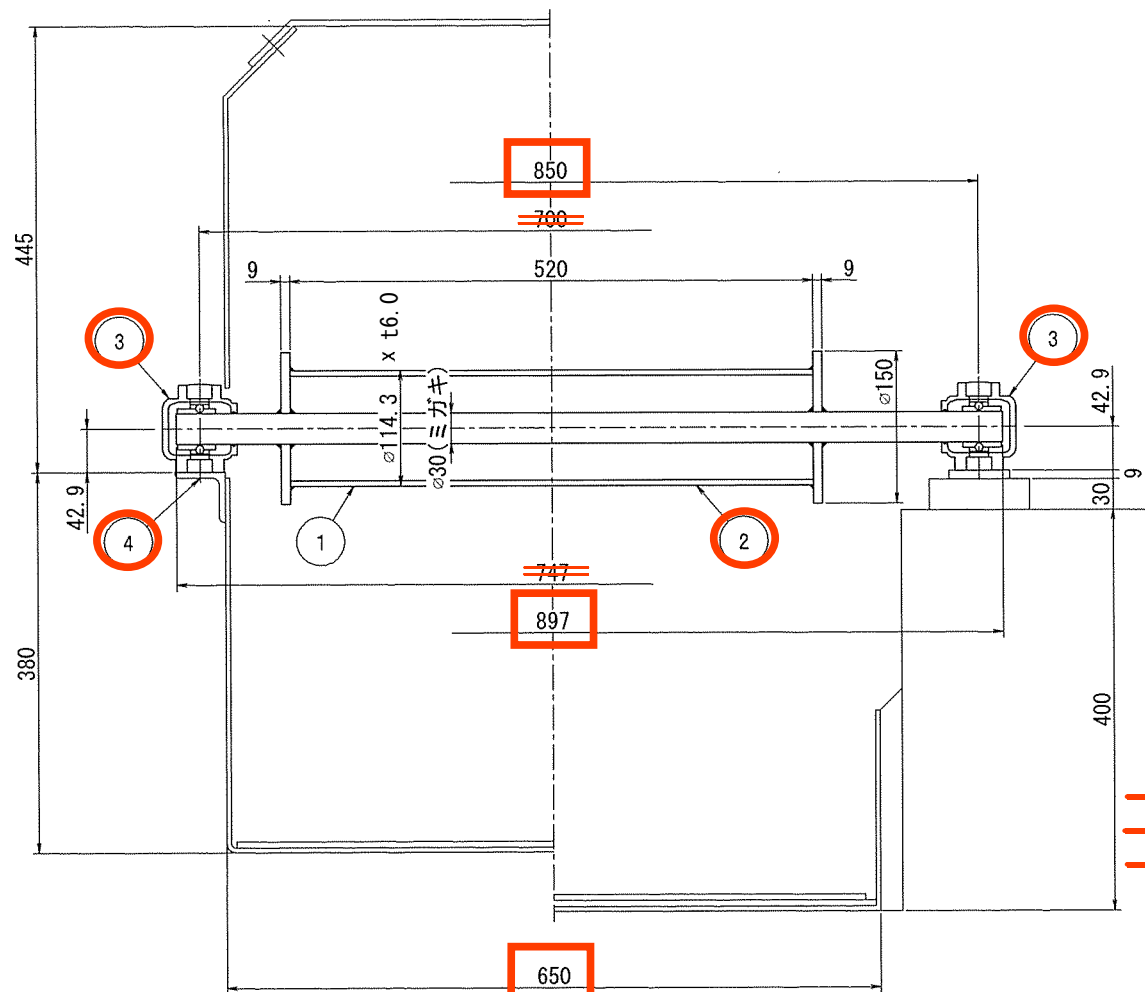
旭西排水センター
沈砂池平面図



- 水平部ガイドローラー (11個 : 施工対象)
- 軸受ユニット (両側22個 : 施工対象)
- 軸受用ナット・ワッシャー・スプリングワッシャー (合計44組 : 施工対象)



沈砂コンベア 水平部



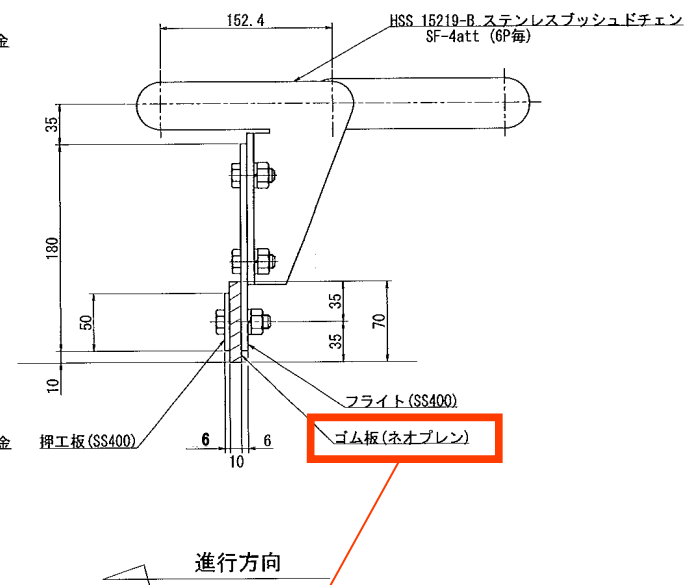
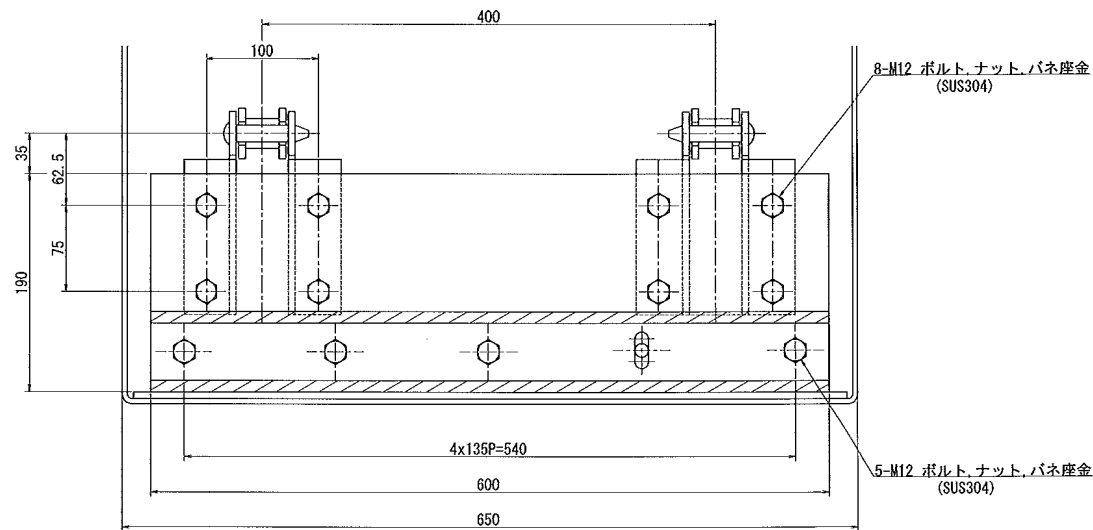
傾斜部

水平部

対象

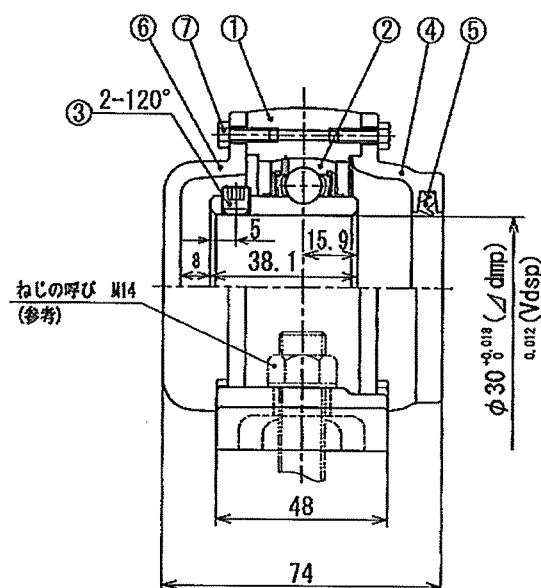
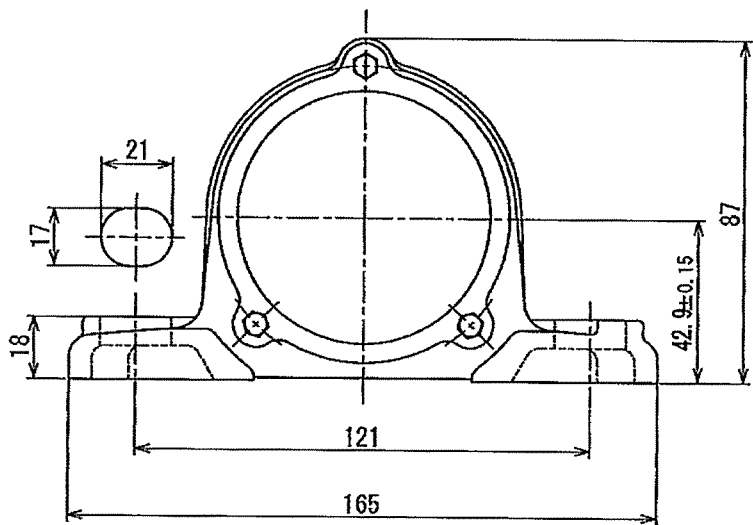
4	六角ボルト, ナット, バネ座金, 平座金	SUS304	48	M12×45 M14×45
3	ピロー形ユニット	市販品	48	CUCP206・CE 無給油式
2	ガイドローラー (水平部)	SS400/S35C STK400	11	材質: SS400 / S35C STK400
1	ガイドローラー (傾斜部)	SS400/S35C STK400	9	
符号	名称	材質	個数	

沈砂コンベア ガイドローラー組立図



フライト用ゴム板 (77個 : 施工対象)

沈砂コンベア フライト組立図



既設参考図

~~水平部及び傾斜部~~
ガイドローラー用



納入先/CUSTOMER USER


製品仕様/SPECIFICATION	
基本動定格荷重 Cr	19.6 kN
基本静定格荷重 Cor	11.3 kN
ラジアルすきま	CN 5 ~ 20 μm
封入グリース	アルパニヤグリースS3
許容温度範囲	-15 ~ +100 °C
ユニット質量	2 kg
準拠規格	JIS B 1557

記事欄/NOTES
 1) Δdmp: 平面内平均内径の寸法差
 2) Vdsp: 平面内内径不同 (最大)
 3) 六角ボルトは付属部品です。
 4) 粘着カバー及びカバー(オイルシール付)は別包装です。

20				
19				
18				
17				
16				
15				
14				
13				
12				
11				
10				
9				
8				
7	六角ボルト	SS400	6	M5X12
6	粘着カバー	FC150	1	206CE
5	Z形オイルシール	NBR	1	ZF7
4	カバー	FC150	1	206C30
3	止めねじ	SCM435	2	SM6X6F
2	インサート軸受	SUJ	1	UC206
1	軸受箱	FC200	1	CP206G00

改訂履歴/NOTES					
△					
△					
△					
改訂番号 REV.	日付 DATE	改訂理由 REASON	承認 APPROVED	検出 CHECKED	作成 DRAWN

日付/DATE 2012.10.07
 尺取/SCALE 比例尺でない

名称/TITLE
 インサート軸受ユニット
 単位番号/UNIT DESIGNATION
 CUCP206CE-G00
 改定番号

 ECR