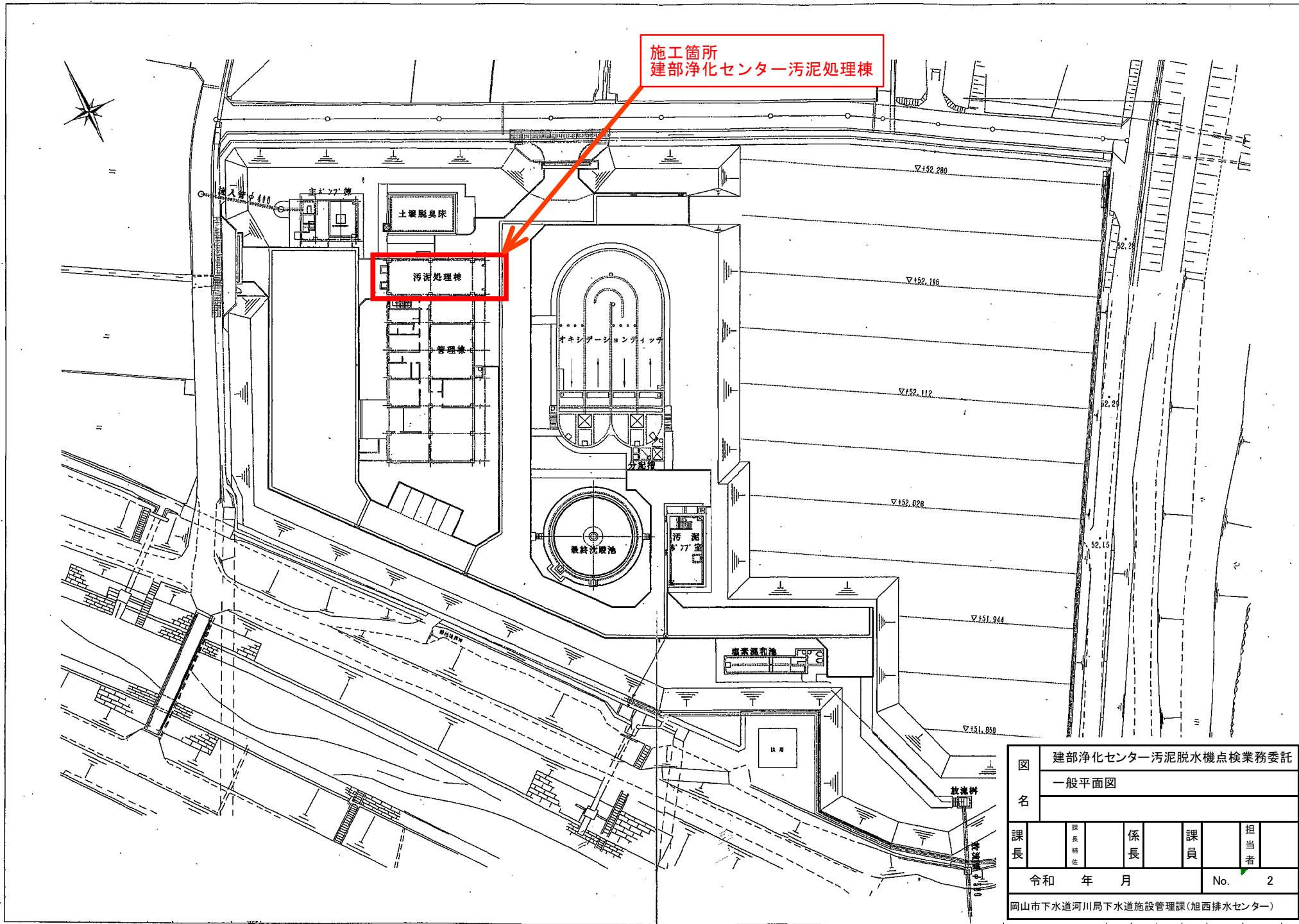
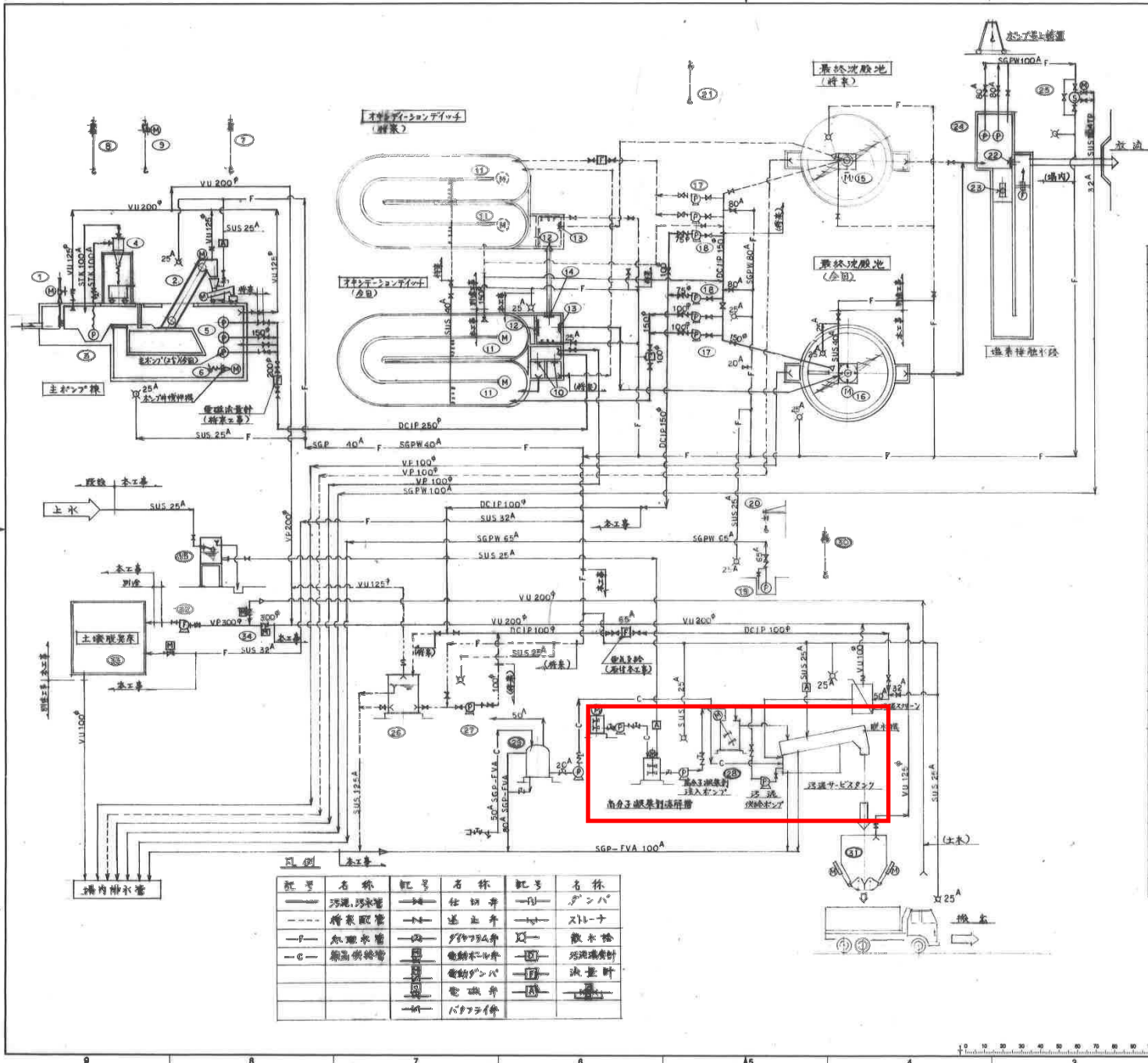


図名	建部浄化センター汚泥脱水機点検業務委託				
	位置図				
課長	課長補佐	係長	課員	担当者	No. 1
岡山市下水道河川局下水道施設管理課(旭西排水センター)					



施工箇所
建部浄化センター汚泥処理棟

図名	建部浄化センター汚泥脱水機点検業務委託				
	一般平面図				
課長	課長補佐	係長	課員	担当者	
令和	年	月		No.	2
岡山市下水道河川局下水道施設管理課(旭西排水センター)					



機名	機種	台数	設置	点検	点検	点検	点検	点検	点検	点検
機名	機種	台数	設置	点検	点検	点検	点検	点検	点検	点検
機名	機種	台数	設置	点検	点検	点検	点検	点検	点検	点検

番号	機名	機種	台数	設置	点検	点検	点検	点検	点検	点検
25	切替タンク	電動切替タンク	2	2						
26	上流脱水機	電動脱水機	1	1						
27	脱水ポンプ	電動ポンプ	1	1						
28	貯留タンク	貯留タンク	1	1						
29	脱水機	電動脱水機	1	1						
30	脱水機	電動脱水機	1	1						
31	脱水機	電動脱水機	1	1						
32	脱水機	電動脱水機	1	1						
33	脱水機	電動脱水機	1	1						
34	脱水機	電動脱水機	1	1						
35	脱水機	電動脱水機	1	1						
36	脱水機	電動脱水機	1	1						
37	脱水機	電動脱水機	1	1						
38	脱水機	電動脱水機	1	1						
39	脱水機	電動脱水機	1	1						
40	脱水機	電動脱水機	1	1						
41	脱水機	電動脱水機	1	1						
42	脱水機	電動脱水機	1	1						
43	脱水機	電動脱水機	1	1						
44	脱水機	電動脱水機	1	1						
45	脱水機	電動脱水機	1	1						
46	脱水機	電動脱水機	1	1						
47	脱水機	電動脱水機	1	1						
48	脱水機	電動脱水機	1	1						
49	脱水機	電動脱水機	1	1						
50	脱水機	電動脱水機	1	1						
51	脱水機	電動脱水機	1	1						
52	脱水機	電動脱水機	1	1						
53	脱水機	電動脱水機	1	1						
54	脱水機	電動脱水機	1	1						
55	脱水機	電動脱水機	1	1						
56	脱水機	電動脱水機	1	1						
57	脱水機	電動脱水機	1	1						
58	脱水機	電動脱水機	1	1						
59	脱水機	電動脱水機	1	1						
60	脱水機	電動脱水機	1	1						
61	脱水機	電動脱水機	1	1						
62	脱水機	電動脱水機	1	1						
63	脱水機	電動脱水機	1	1						
64	脱水機	電動脱水機	1	1						
65	脱水機	電動脱水機	1	1						
66	脱水機	電動脱水機	1	1						
67	脱水機	電動脱水機	1	1						
68	脱水機	電動脱水機	1	1						
69	脱水機	電動脱水機	1	1						
70	脱水機	電動脱水機	1	1						
71	脱水機	電動脱水機	1	1						
72	脱水機	電動脱水機	1	1						
73	脱水機	電動脱水機	1	1						
74	脱水機	電動脱水機	1	1						
75	脱水機	電動脱水機	1	1						
76	脱水機	電動脱水機	1	1						
77	脱水機	電動脱水機	1	1						
78	脱水機	電動脱水機	1	1						
79	脱水機	電動脱水機	1	1						
80	脱水機	電動脱水機	1	1						
81	脱水機	電動脱水機	1	1						
82	脱水機	電動脱水機	1	1						
83	脱水機	電動脱水機	1	1						
84	脱水機	電動脱水機	1	1						
85	脱水機	電動脱水機	1	1						
86	脱水機	電動脱水機	1	1						
87	脱水機	電動脱水機	1	1						
88	脱水機	電動脱水機	1	1						
89	脱水機	電動脱水機	1	1						
90	脱水機	電動脱水機	1	1						
91	脱水機	電動脱水機	1	1						
92	脱水機	電動脱水機	1	1						
93	脱水機	電動脱水機	1	1						
94	脱水機	電動脱水機	1	1						
95	脱水機	電動脱水機	1	1						
96	脱水機	電動脱水機	1	1						
97	脱水機	電動脱水機	1	1						
98	脱水機	電動脱水機	1	1						
99	脱水機	電動脱水機	1	1						
100	脱水機	電動脱水機	1	1						

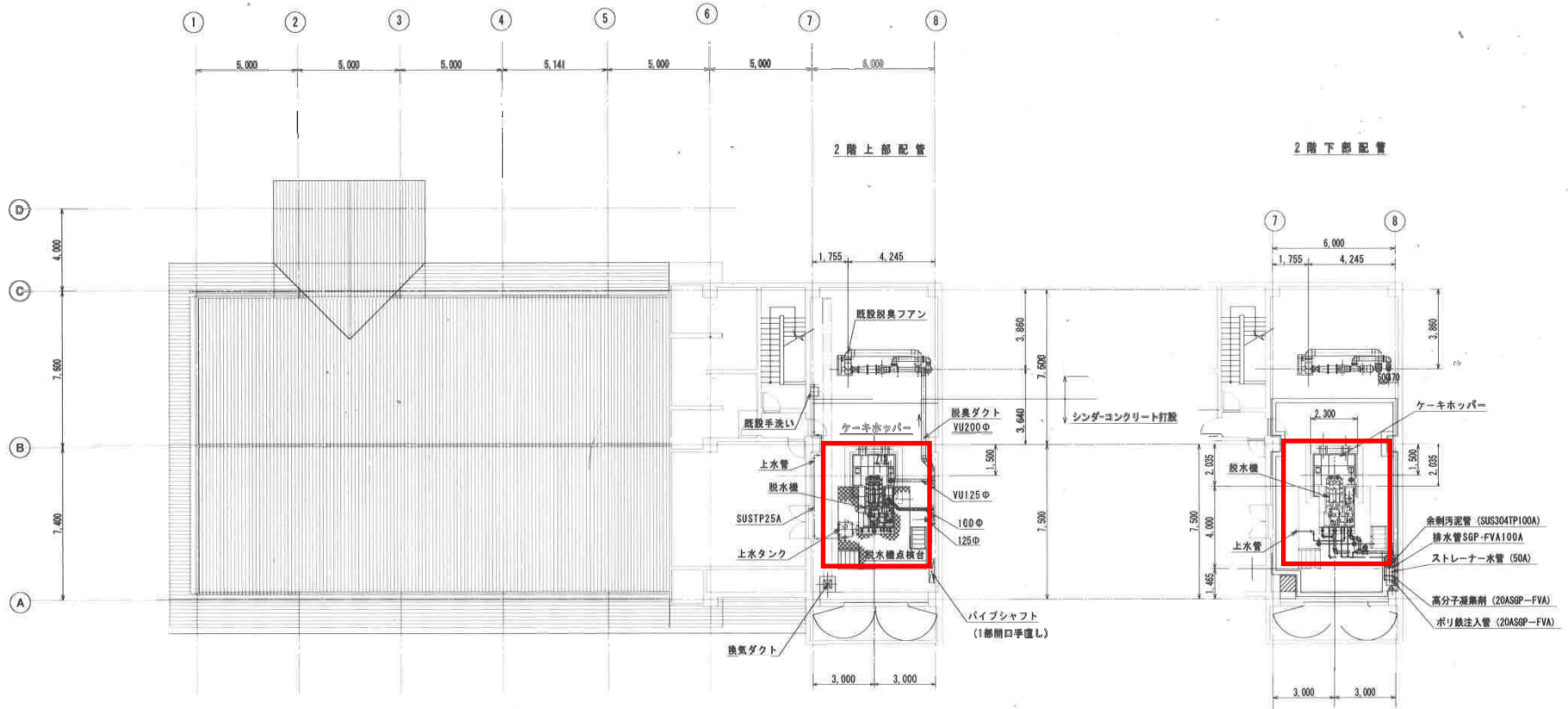
記号	名称	記号	名称	記号	名称
—	汚泥送水管	—	仕切弁	—	タンク
—	排水配管	—	送水弁	—	ストレーナ
—	配水管	—	電動ポンプ	—	脱水機
—	電動機	—	電動機	—	汚泥濃度計
—	電動機	—	電動機	—	電磁弁
—	電動機	—	電動機	—	電磁弁
—	電動機	—	電動機	—	電磁弁

図 建部浄化センター汚泥脱水機点検業務委託
 フローシート

課長	係長	課員	担当者

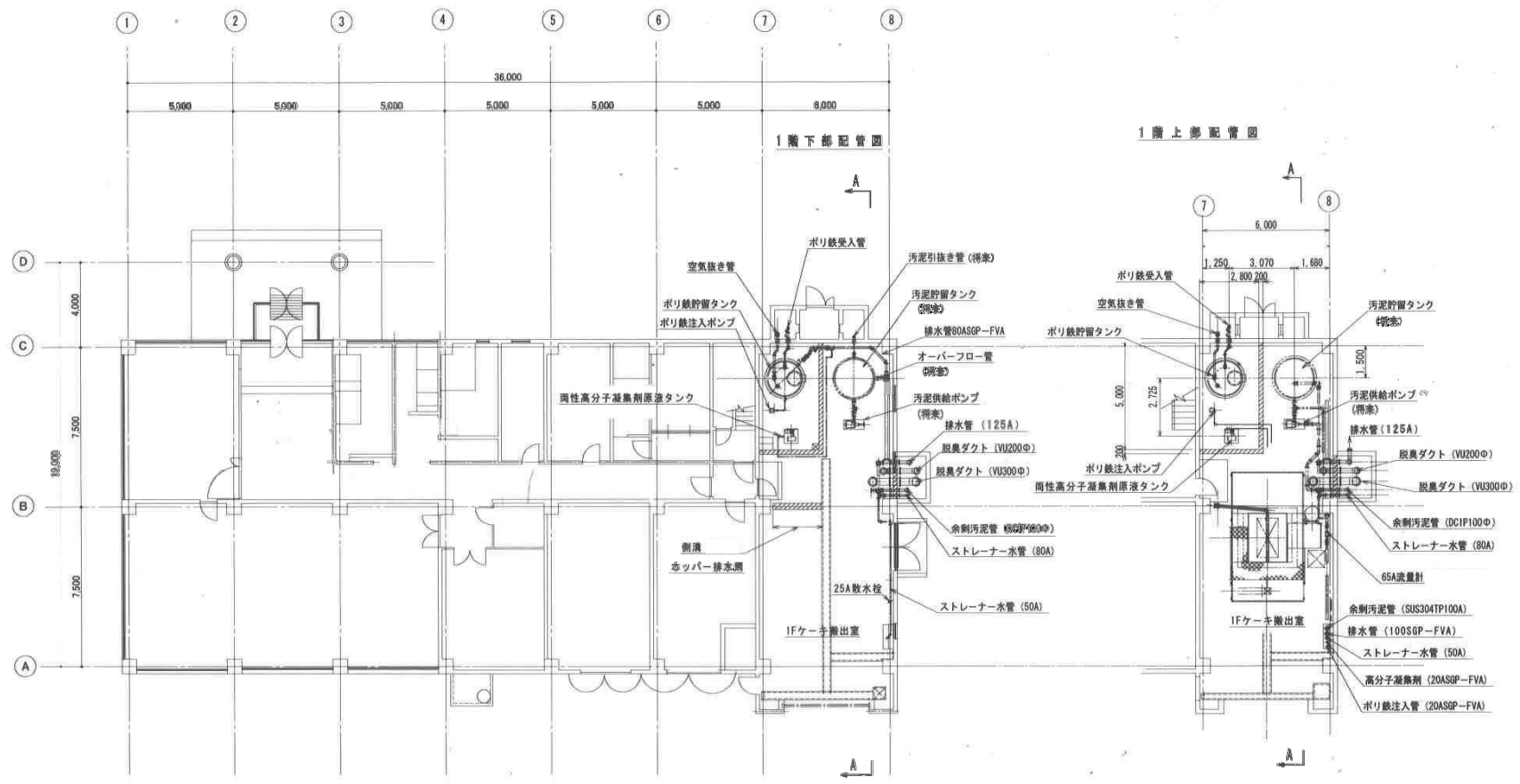
令和 年 月 No. 3
 岡山市下水道河川局下水道施設管理課(旭西排水センター)

表 1		表 2		表 3		表 4		表 5	
項目	内容	項目	内容	項目	内容	項目	内容	項目	内容
1	設計	1	設計	1	設計	1	設計	1	設計
2	監理	2	監理	2	監理	2	監理	2	監理
3	施工	3	施工	3	施工	3	施工	3	施工
4	検査	4	検査	4	検査	4	検査	4	検査
5	竣工	5	竣工	5	竣工	5	竣工	5	竣工



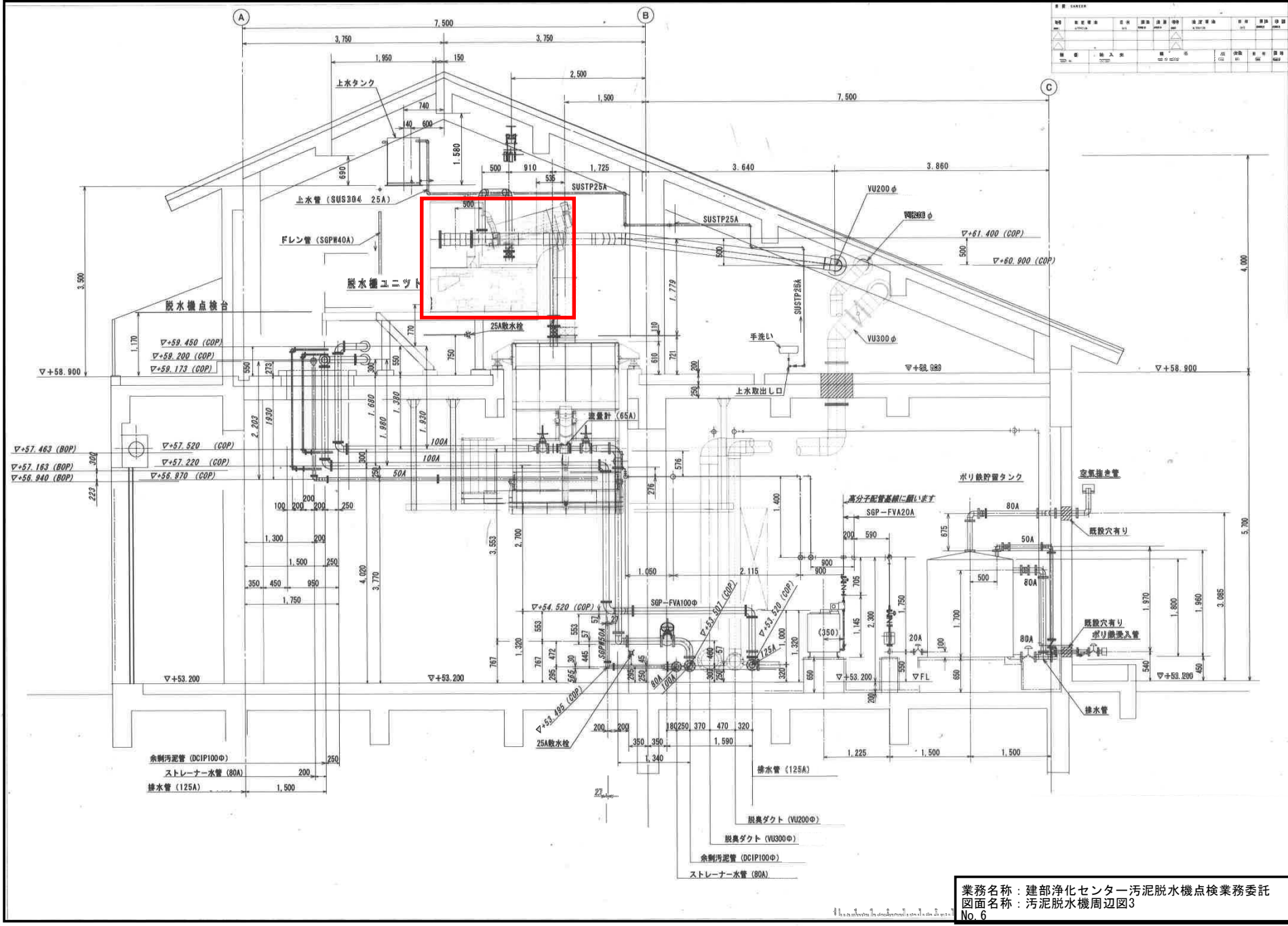
業務名称：建部浄化センター汚泥脱水機点検業務委託
 図面名称：汚泥脱水機周辺図1
 No. 4

項目	内容	単位	数量	備考
材料	ステンレス鋼	kg	100	
材料	銅	kg	50	
材料	鉄	kg	200	
材料	鉛	kg	10	
材料	ガラス	kg	5	
材料	その他	kg	10	
材料	合計	kg	415	



業務名称：建部浄化センター汚泥脱水機点検業務委託
 図面名称：汚泥脱水機周辺図2
 No. 5

項目	内容	単位	数量	備注
材料	ステンレス鋼	kg	150	
材料	銅	kg	50	
材料	鉄	kg	200	
材料	鉛	kg	10	
材料	ガラス	kg	5	
材料	その他	kg	100	
材料	合計	kg	515	
労務	人	人	10	
労務	時間	時間	100	
労務	費用	円	10000	
労務	合計	円	10000	



業務名称：建部浄化センター污泥脱水機点検業務委託
 図面名称：污泥脱水機周辺図3
 No.6

多重円板外胴型スクリープレス脱水機
MS-202型 仕様書

納入先名：建部町建部浄化センター

アムコン株式会社

仕様書

機器名称	多重円板外胴型スクリープレス脱水機	台数	1台
製作メーカー名	アムコン株式会社	備考	
型式	MS-202型		

1. 汚泥脱水機
1-1 脱水装置

項目	仕様	備考
(1) 形式	多重円板外胴型スクリープレス脱水機	
(2) 汚泥性状	濃度 (TS) 0.3% VFS 85%以下	
(3) 処理能力	14kg-DS/h	スクリー1本当たり7kg-DS/h
(4) ポリ硫酸第二鉄添加率	15%以下 対TS	ポリ硫酸第二鉄(以下ポリ鉄)11%溶液製品として
(5) 両性高分子凝集剤添加率	3%以下 対TS※	ポリマ-40%溶液製品として
(6) 固形物回収率	95%以上	
(7) スクリュー本数	φ200mm×2本	
(8) 脱水ケーキ含水率	83WB%以下	
(9) 補機		
①自動スクリーン	(形式) 連続裏掻式 (目幅) 5mm (寸法) 224W×570L×430H (数量) 1基	
②汚泥サヒスタック	(形式) ステンレス製角型槽 (寸法) 1290mm×1570mm×595mm (有効容量) 約500ℓ (サヒスタック攪拌ポンプ)汚物用水中ポンプ (口径50mm) (数量) 1基	
③汚泥供給ポンプ	(形式) 汚物用水中ポンプ (口径) 40mm (吐出量) 140ℓ/min 揚程3m (数量) 1台	
④凝集混和タンク	(形式) ステンレス製角型槽 (計量槽付) (寸法) 430mm×430mm×1000mm (容量) 約140ℓ (攪拌機) パドル型×1台 (数量) 1基	
⑤両性高分子凝集剤注入ポンプ	(形式) ダイヤフラムポンプ (口径) 20A (吐出量) 700~3500ml/min (数量) 1台	手動ストローク長制御

1-1 脱水装置 (続き)

⑤両性高分子凝集剤溶解タンク	(形 式) ステンレス製角型槽 (寸 法) 400W×400L×1000H (有効容量) 約 50ℓ (攪 拌 機) バドル型×1台 (数 量) 1基	
(10) 電動機出力	2.115Kw	
定 格	連 続	
(11) 電 源	動力 200V×60Hz×φ3 制御 100V×60Hz×φ1	

※粉体重量換算の場合、約 1.2%以下 対 TS (参考)

1-2 両性高分子凝集剤原液貯留装置

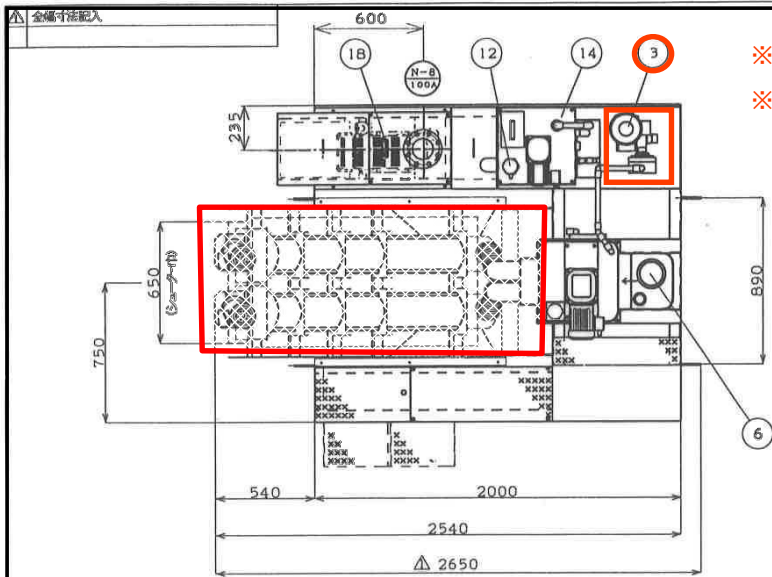
項 目	仕 様	備 考
(1) 形 式	ステンレス製角型槽	
(2) 外 形 寸 法	600W×600L×700H	
(3) 容 量	最大貯留容量 200 ℓ 空容量 250 ℓ	
(4) 攪 拌 機	0.1kw×1台 (200V×60Hz×φ3)	
(5) 両性高分子凝集剤原液移送ポンプ	(形 式) ダイアフラムポンプ (吐 出 量) 60~300ml/min (吐 出 圧) 最大1.0MPaG (出 力) 0.07kw (200V×60Hz×φ3)	手動ストローク異制御 (1.0 MPa≒10 kgf/cm ²)
(6) 数 量	1基	

1-3 ポリ鉄注入装置

項 目	仕 様	備 考
(1) 形 式	ダイアフラムポンプ	手動ストローク異制御
(2) 吐 出 量	60~300ml/min	
(3) 吐 出 圧	最大 1.0MPaG	(1.0 MPa≒10 kgf/cm ²)
(4) 出 力	0.07kw (200V×60Hz×φ3)	
(5) 数 量	1台	

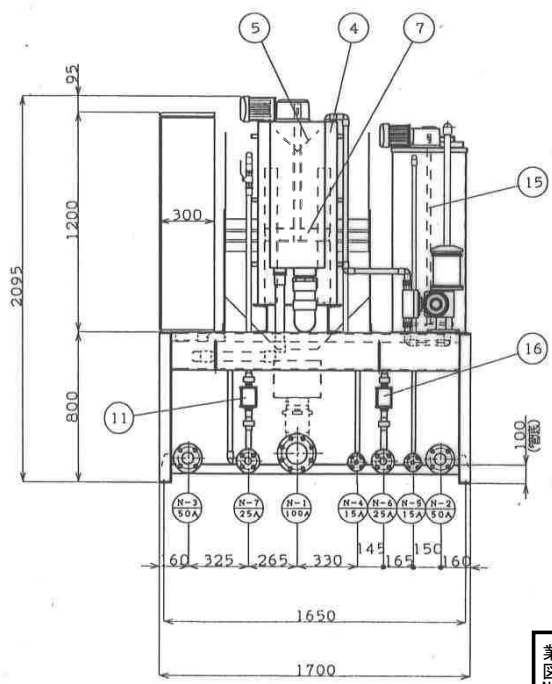
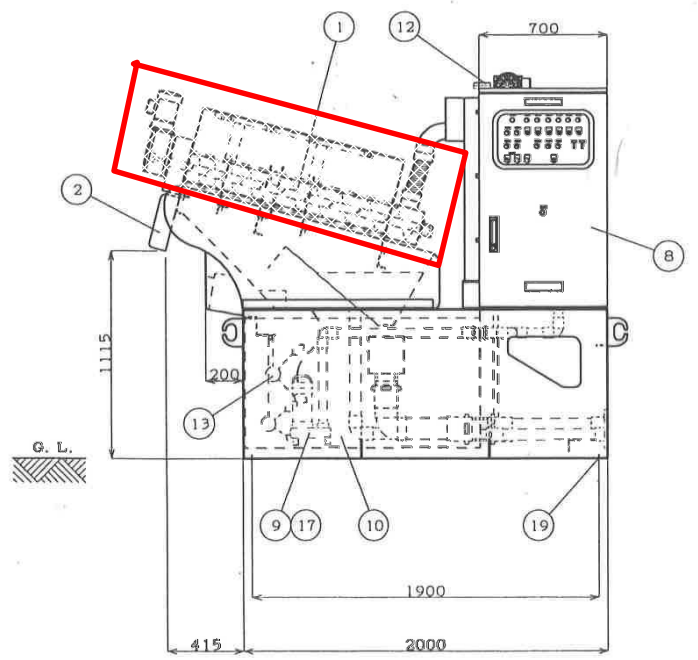
仕様変更点

項目	詳細
特になし	—



※インバータ(スクリー駆動用) FR-E820-0.75K-1 1個取替

※インバータ(混和槽攪拌用) FR-E820-0.4K-1 1個取替



仕様	今回仕様	最終仕様
脱水機ユニット架台	スクリー2本搭載可能	
スクリー本数	2本	2本
固形物処理量	14 (kg-DS/Hr)	14 (kg-DS/Hr)

ノズルリスト			
No.	口径	個数	備 考
N-1	100A	1	ろ液排出口 JIS-10KF (SUS)
N-2	50A	1	汚泥供給口 JIS-10KF (SUS)
N-3	50A	1	サービスタングドレン口 JIS-10KF (SUS)
N-4	15A	1	ホリ鉄供給口 JIS-10KF (SUS)
N-5	15A	1	両性高分子凝集剤供給口 JIS-10KF (SUS)
N-6	25A	1	両性高分子凝集剤周給水口 JIS-10KF (SUS)
N-7	25A	1	シャワー用給水口 JIS-10KF (SUS)
N-8	100A	1	脱臭口 JIS-5KF (PVC)

部品リスト				
No.	部品名称	材質	個数	備 考
1	脱水機本体	SUS	2	
2	脱水クーキシュート	SUS	1	
3	両性高分子凝集剤注入ポンプ	PVC	1	
4	凝集剤和タンク	SUS	1	
5	V型計量槽	SUS	1	
6	水位調整管	SUS	1	
7	凝集剤和タンク攪拌機	SUS	1	パドル型
8	給合操作盤	SUS	1	
9	汚泥供給ポンプ	樹脂	1	
10	汚泥サービスタング	SUS	1	
11	シャワー用電動弁	-	1	
12	自動作用電極	SUS	2	
13	フロートスイッチ	樹脂	2	
14	両性高分子凝集剤溶解タンク	SUS	1	
15	両性高分子凝集剤溶解攪拌機	SUS	1	
16	両性高分子凝集剤用電動弁	-	1	
17	サービスタング攪拌ポンプ	樹脂	1	
18	自動スクリーン	樹脂	1	
19	基礎穴	-	4	φ20キリ

11

業務名称：建部浄化センター汚泥脱水機点検業務委託
 図面名称：汚泥脱水機組立図
 No. 9