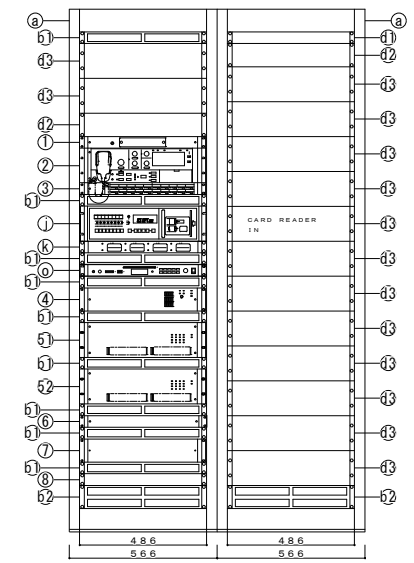


凡例	タイプ	定格入力	B1F	1F	2F	3F	4F	PHF
	木製壁掛型スピーカー	5W	3	9	17	3	1	4
	天井埋込型スピーカー	3W		19	49	34	8	2
	天井露出型スピーカー	3W		1				
	ホーンスピーカー	10W	7	33	9	6	12	
	防煙型スピーカー	15W		2				

- ※1
- ストックヤード
 - ・破砕機室 - 1台
 - ・No.1 " - 1台
 - ・No.2 " - 1台
 - ・圧縮成型品一時ストックヤード - 2台
 - ・古紙・古布受入選別貯留ヤード - 2台
- 計 7台

東部リサイクルプラザ消防用設備等点検業務委託

AMP 非常業務用アンプ



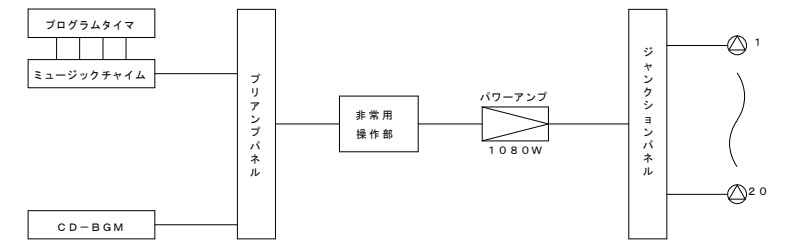
No.	名称	型式等	数量
a	キャビネットラック	TOA CR-413	2
b1	通気パネル (1U)	TOA PF-013	9
d3	ブランクパネル (3U)	TOA BK-033B	14
d2	ブランクパネル (2U)	TOA BK-023B	2
1	プリアンプマトリックスパネル	TOA FS-2500PM	1
2	非常用操作パネル	TOA FS-2500EP	1
3	非常用増設操作パネル 20局	TOA FS-2520EP	1
4	非常用電源パネル	TOA FS-2500DS	1
	ニカド電24V 6000mAh/5HR	TOA NDC-2460	1
	ニカド電24V 3500mAh/5HR	TOA NDC-2435	1
51	パワーアンプフレーム	TOA FS-2500DF	1
	デジタルパワーアンプモジュール240W	TOA FS-024DA	3
52	パワーアンプフレーム	TOA FS-2500DF	1
	デジタルパワーアンプモジュール240W	TOA FS-024DA	1
	デジタルパワーアンプモジュール120W	TOA FS-012DA	1
6	接続端子盤パネル	TOA FS-200JB	1
7	非常用マルチジャンクションパネル 20局	TOA FS-2420JP	1
8	電源分配パネル	TOA FS-2500PD	1
j	年間プログラムタイマー	シグナル PT-51TLR-PE	1
k	メロディクスチャイム	TOA ML-304B	1
d1	ブランクパネル (1U)	TOA BK-013B	1
o	C/D/S/D/U/S/B プレーヤー	TOA CD-100SU	1
b2	通気パネル (2U)	TOA PF-023B	2

常用電源	AC100V 50/60Hz
非常用電源	DC24V (ニカド蓄電池)
定格出力	1080W
入力回路	入力1:マイク×1, ライン×1 入力2:マイク×1, ライン×1 入力3:ライン×4
出力制御	優先順位は入力1, 入力2, 入力3 非常:業務共 10局+1局 (業務一斉はマイコンによる緊急・一般の2モード選定式)
グループ放送モード	5局 (マイコン制御)
警報音	音声警報音 (感知警報音, 火災確認音, 非火災放送)
マイクロホン	単一指向性ダイナミック形
機能	オペレーションガイド (LCD表示, 音声ファイル) オートセルフチェック機能, 自火報連動機能

遠隔操作	非常業務用 最大8台まで接続可 業務用 最大8台まで接続可
その他	AM/FMラジオ付 4音チャイム3ユニット内蔵
プログラムタイマー	
水晶発振周波数	4194.304kHz
子時計回線出力種数	DC24V無接点30秒有極
子時計出力回線数	1回線
子時計駆動数	1回線当り最大30子 (1個1.2mA)
子時計修正	自動早送り方式
その他	年間プログラムタイマー付
メロディクスチャイム	
音源方式	FM音源方式
演奏曲数	同時1曲 最大4曲

その他	メロディカードMCシリーズ必要
BGM用CDプレーヤ	
番号フォーマット	CD-BGMフォーマット レベルB
ディスク収納数	1枚
演奏形態	連続, シャッフル, 年間プログラム
パワーディストリビュータ	
電源出力	運転:8アウトレット 非運転:5アウトレット

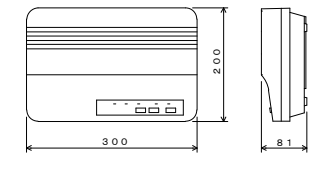
系統図



※非常用放送使用時は、カトリレーを設けるものとする。

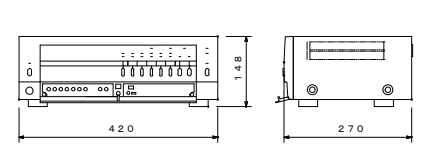
PA PAアンプ

設置場所: 1階 屋外監視小屋



電源	AC100V 50/60Hz
定格出力	30W
入力	ページングマイク, リモート×1
出力	2局
機能	
その他	

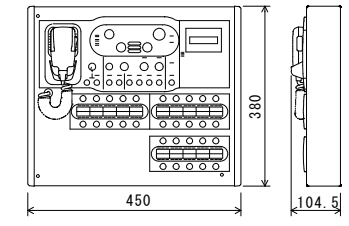
PA PAアンプ



電源	AC100V 50/60Hz
定格出力	60W
入力	ページングマイク, リモート×1, 入力1, 2 (マイク, ライン, 優先切替)
出力	5局+1局 (通常, 緊急)
機能	電話ページング, 非常遮断
その他	ワイヤレスチューナ接続スペース×1

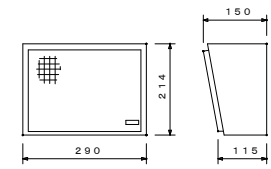
RP 非常用リモートマイクロホン

設置場所: 3階 事務室



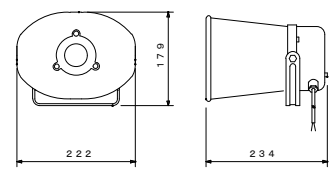
電源	DC24V (本体より供給)
出力制御	通常一斉, 緊急一斉
モニタ	内蔵スピーカ

木製壁掛型スピーカ 5W



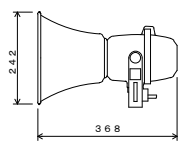
定格入力	5W
出力音圧レベル	94dB (1W, 1m)
周波数特性	150Hz~12kHz
スピーカ等級	L級
仕上	ケース:木製 オフホワイト 前面:ジャージネット オフホワイト

ホーンスピーカ 10W 角型 トランス付



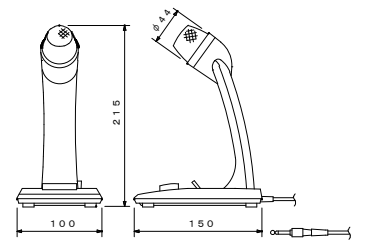
定格入力	10W
出力音圧レベル	108dB (1W, 1m)
周波数特性	350Hz~9kHz
スピーカ等級	L級
仕上	ホーン:アルミ オフホワイト 塗装 取付金具:ステンレス

防塵型スピーカ 15W



定格入力	15W
出力音圧レベル	104dB (1W, 1m)
周波数特性	350Hz~4.5kHz
スピーカ等級	L級
仕上	ホーン:アルミ アイボリー 塗装 取付金具:熱間圧延鋼板

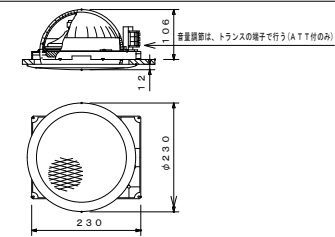
M 呼出案内用マイクロホン



インピーダンス	600Ω (不平衡型)
指向性	単一指向性
周波数特性	100Hz~10kHz
定格感度レベル	-58dB
コード	1芯シールド線
ケーブル長	標準ホーンプラグ 2.5m
スイッチ	プッシュ トーク (ロック機構付)

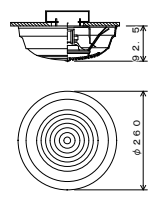
天井埋込型スピーカ 3W ATT付

天井埋込型スピーカ 3W



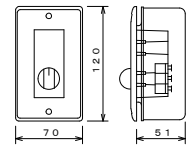
定格入力	3W
出力音圧レベル	92dB (1W, 1m)
周波数特性	100Hz~12kHz
スピーカ等級	L級
仕上	フレーム:金属 オフホワイト 塗装 ネット:金属 オフホワイト 塗装

天井露出スピーカ 3W ATT付



定格入力	3W
出力音圧レベル	92dB (1W, 1m)
周波数特性	100Hz~12kHz
スピーカ等級	L級
仕上	パネル:ABS樹脂 オフホワイト 塗装

音量調節器

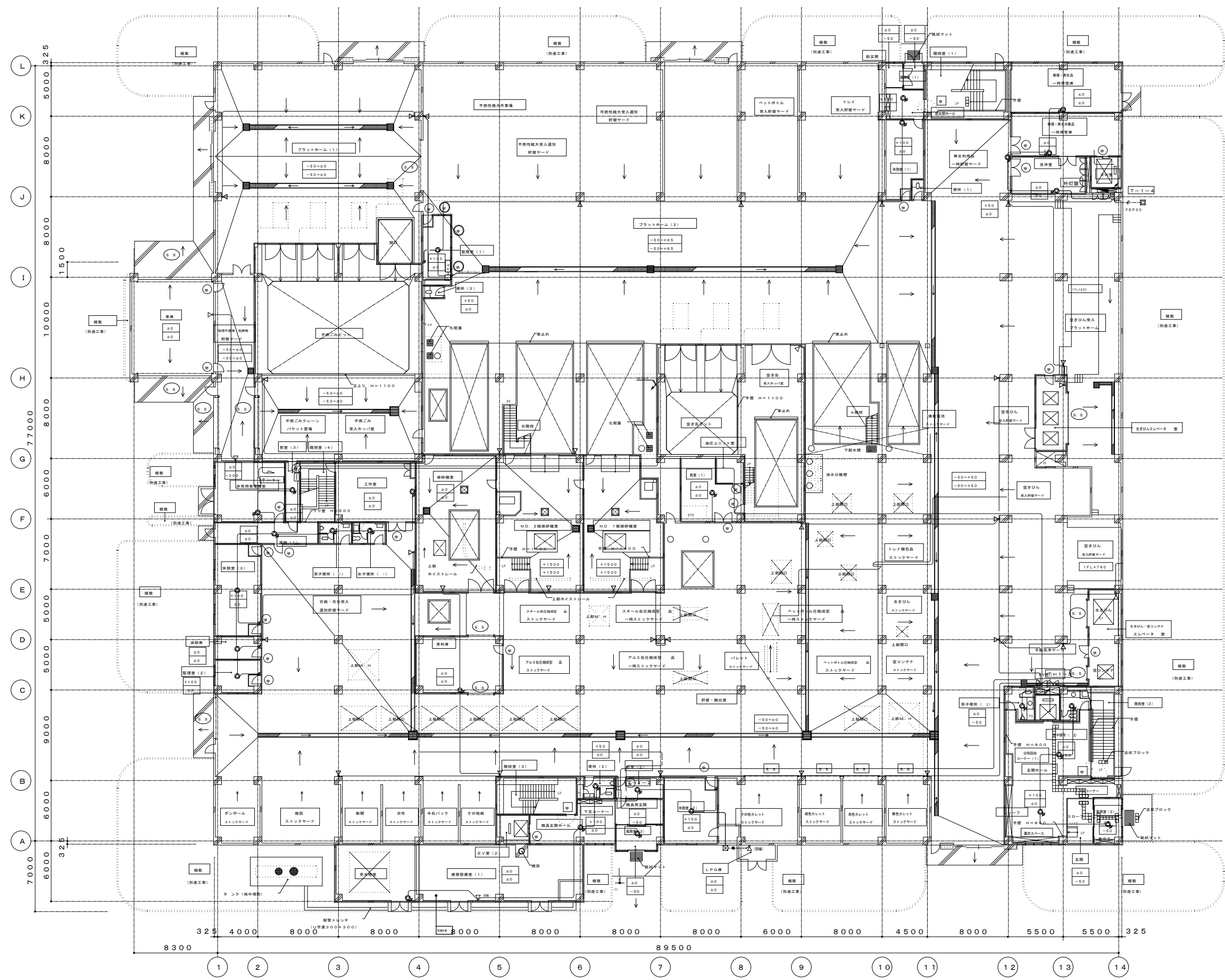


入力容量	0.5~6W
音量切替	5段階切替
プレート	アルミ合金
適合ボックス	JIS1個用スイッチボックス (カバー付)

注記
放送エリアは下記とする。
・非常用放送 リサイクルプラザ全館
・通常一斉放送 リサイクルプラザ施設
・系統別放送 リサイクルプラザ施設 (系統別)
尚通常一斉放送及び系統別放送についてはページング機能を利用した電話機からの放送も可能なものとする。

東部リサイクルプラザ消防用設備等点検業務委託

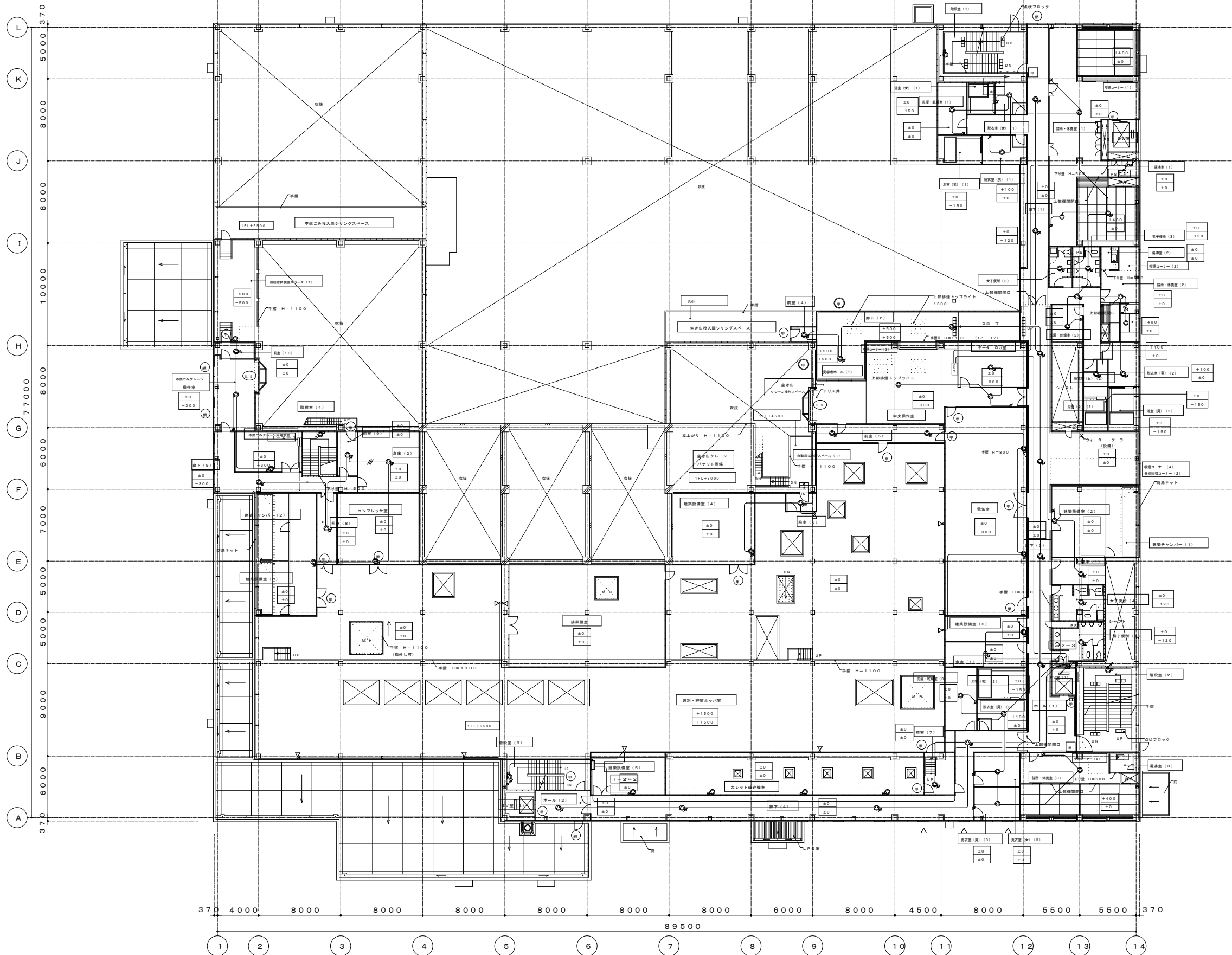
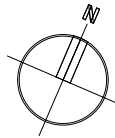
注記	年月日	担当者	日立造船株式会社	リサイクルプラザ施設 非常用放送設備 委図
			設備 プラント専任技師・システム本部・土木課	管理番号 E-077
			岡山 岡山市 岡山市 岡山市	図面番号
			(住所) 岡山市東区クレーンセンター	縮尺
			リサイクルプラザ建設工事	



1階平面図 S=1:200 1FL=GL+200

東部リサイクルプラザ消防用設備等点検業務委託

注記 .	年月日	図面名称	日立造船株式会社 機械 プラント事業本部・システム本部・土木建築部	岡山市役 (住所) 岡山市東部クリーンセンター リサイクルプラザ建設工事	リサイクルプラザ施設 1階 非常放送設備配線図 設備番号 E-079 図面番号	縮尺 1:50
--	--	---	--	--	--	-----------------------------------



2階平面図 S=1:200 2FL=GL+5200

東部リサイクルプラザ消防用設備等点検業務委託

注記	年月日	図面主筆	日立造船株式会社 設備 プラント事業本部・システム本部・土木建築部	10001 岡山市 岡山市 (住所) 岡山市東区クリーンセンター ーリサイクルプラザ建設工事	リサイクルプラザ施設 2階 非常放送設備配線図 縮尺 1:200	図面番号 E-080
--	--------------------------------	---------------------------------	--------------------------------------	--	--	---------------



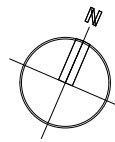
日 記 .	年 月 日 .	設 計 者 .	日 立 造 船 株 式 会 社 理 想 プラント事業本部・システム本部・土木建設部	10001 岡 山 市 政 (係務) 岡山市東区クリーンセンター リサイクルプラザ建設工事	リサイクルプラザ施設 3階 非常放送設備配線図	監 理 番 号 E-081	縮 尺 1:200
--	---	---	---	---	---	--	--



4階平面図 S=1:200 4FL=GL+13200

東部リサイクルプラザ消防用設備等点検業務委託

発注者	日立造船株式会社	所在地	岡山県岡山市東区
受注者	環境 フラント事業本部 - システム本部 - 土木建設部	施設名	リサイクルプラザ施設
検査日		検査場所	4階 非常放送設備配線図
検査員		図面番号	E-082
検査結果		図面番号	



塔屋階平面図 S=1:200 PHFL=GL+17200

東部リサイクルプラザ消防用設備等点検業務委託

委託者 日 立 産 船 株 式 会 社 環境 プラント事業本部・システム本部・土木建築部	受託者 岡 山 市 政 (住所) 岡山市東区クリーンセンター ーリサイクルプラザ建設工事	図 書 番 号 E-083	図 面 番 号
--	--	------------------	---------