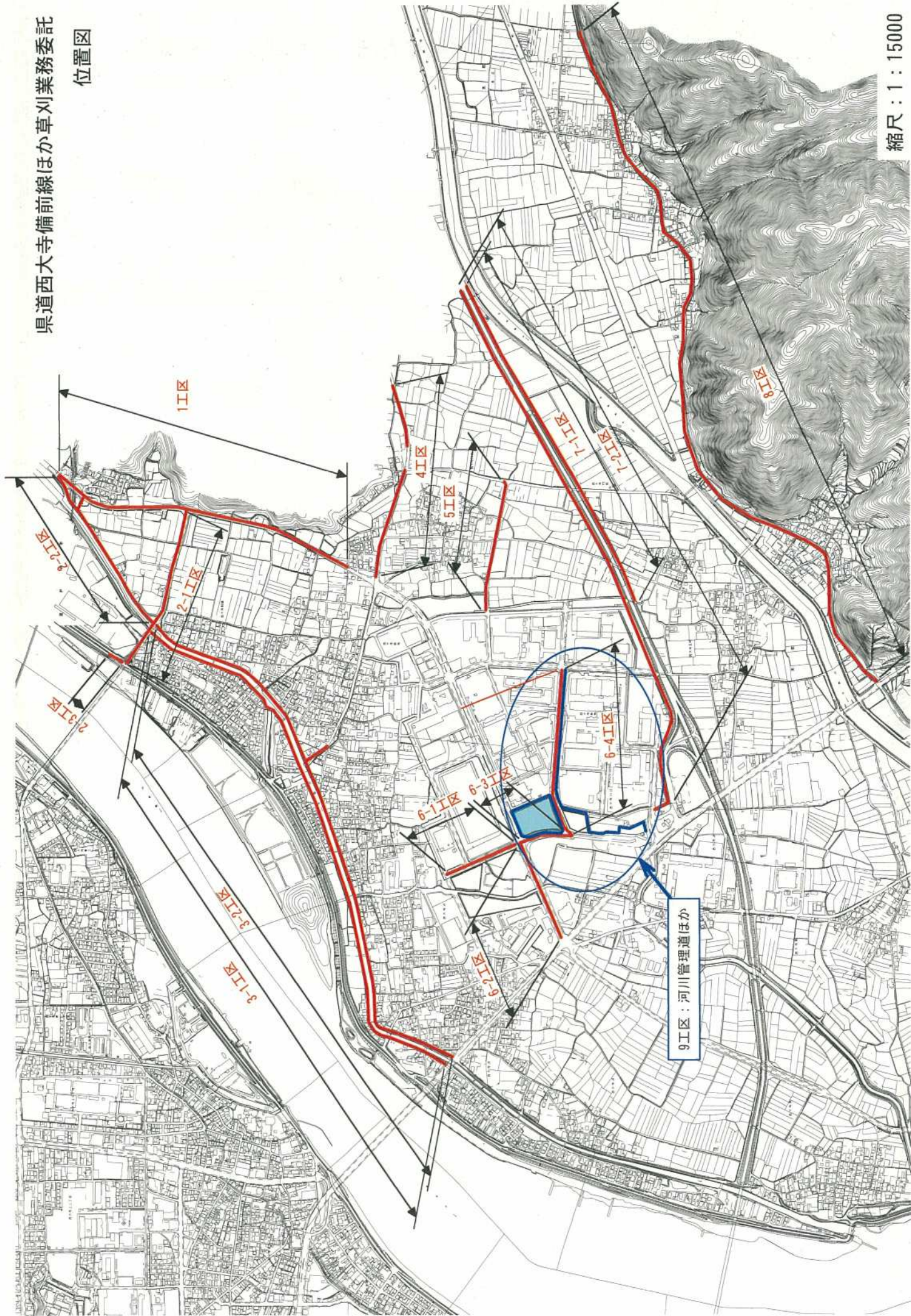


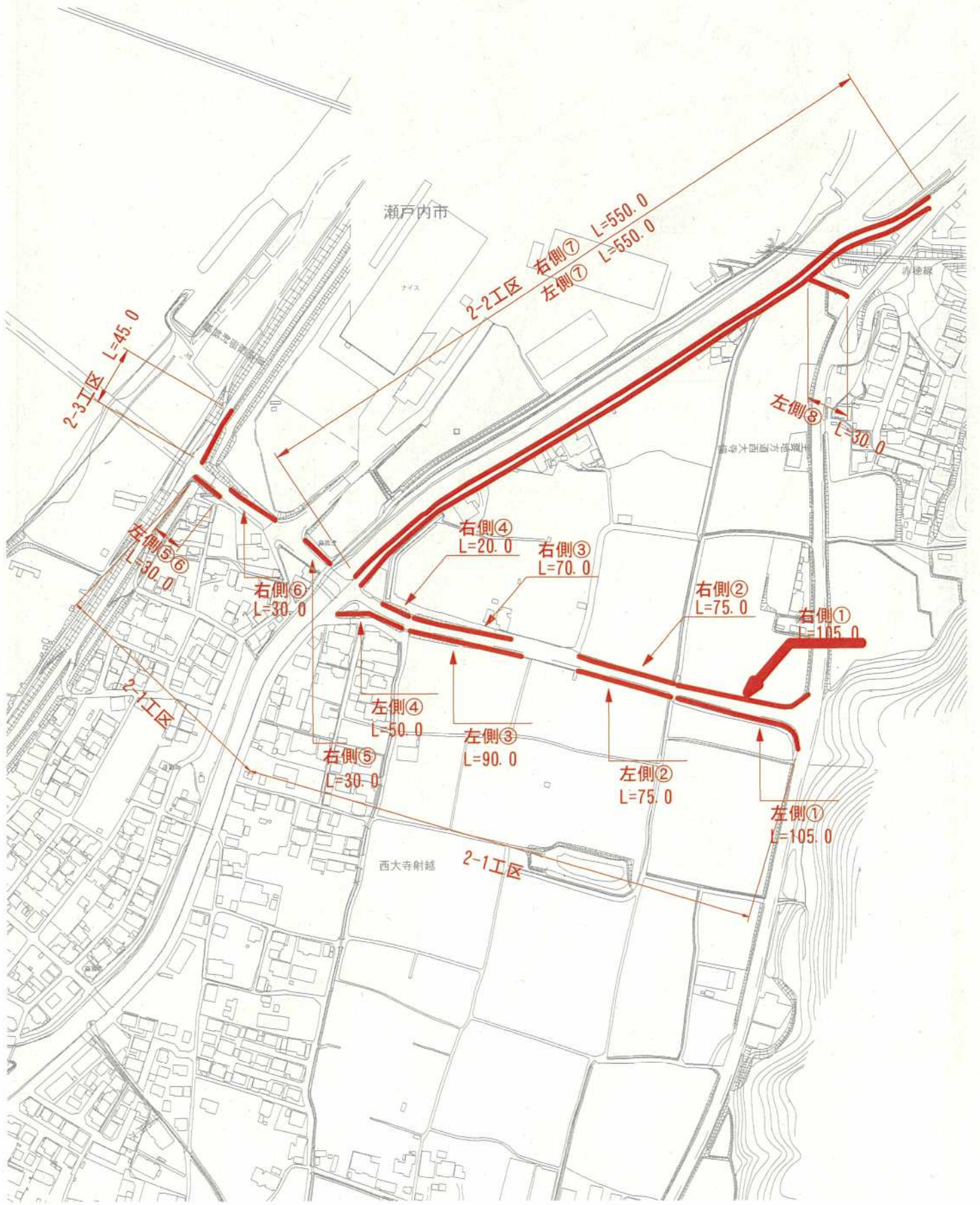
県道西大寺備前線ほか草刈業務委託

位置図

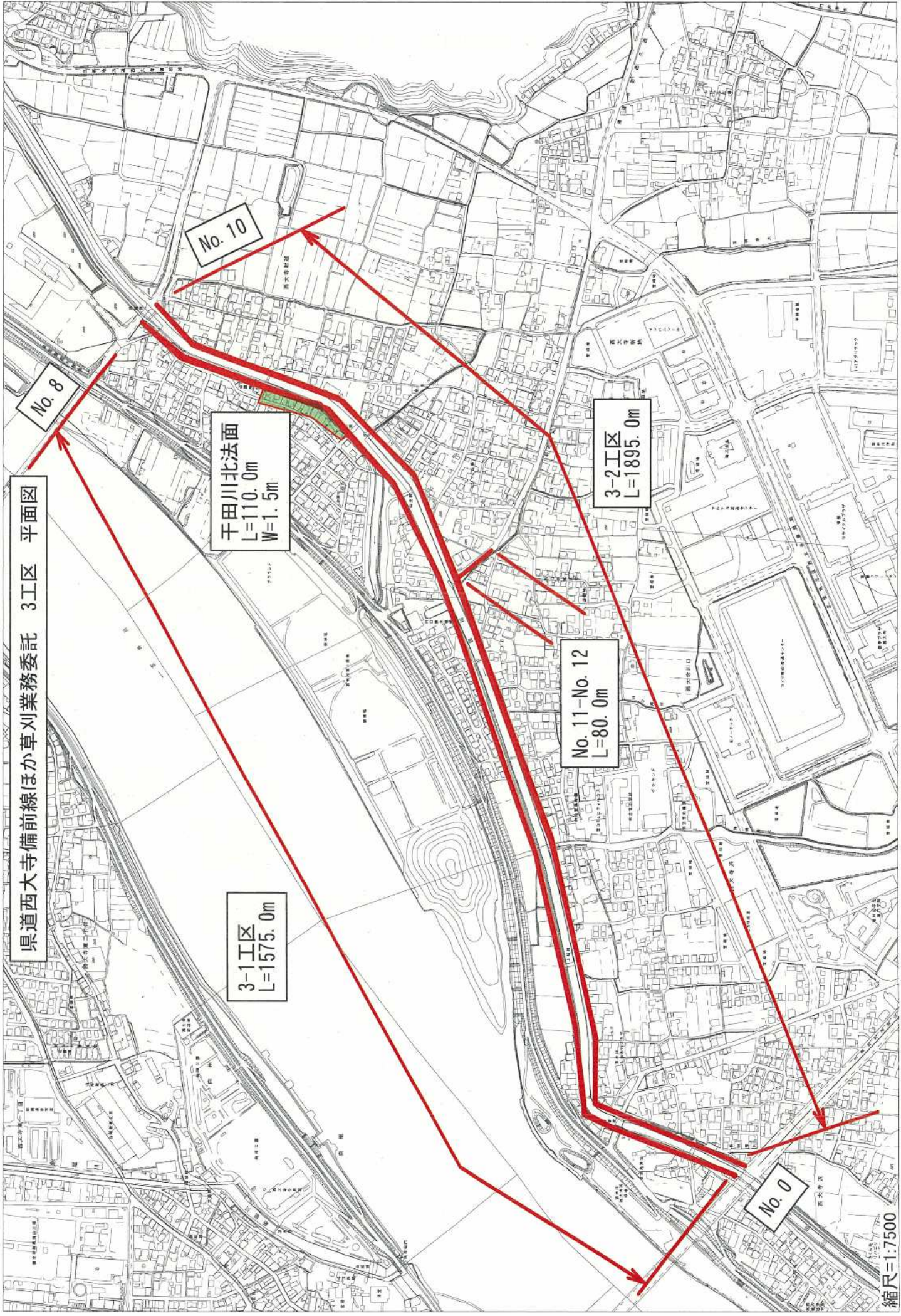


縮尺：1：15000

県道西大寺備前線ほか草刈業務委託 2工区 平面図
縮尺：1/4000



県道西大寺備前線ほか草刈業務委託 3工区 平面図



No. 10

No. 8

干田川北法面
L=110.0m
W=1.5m

3-2工区
L=1895.0m

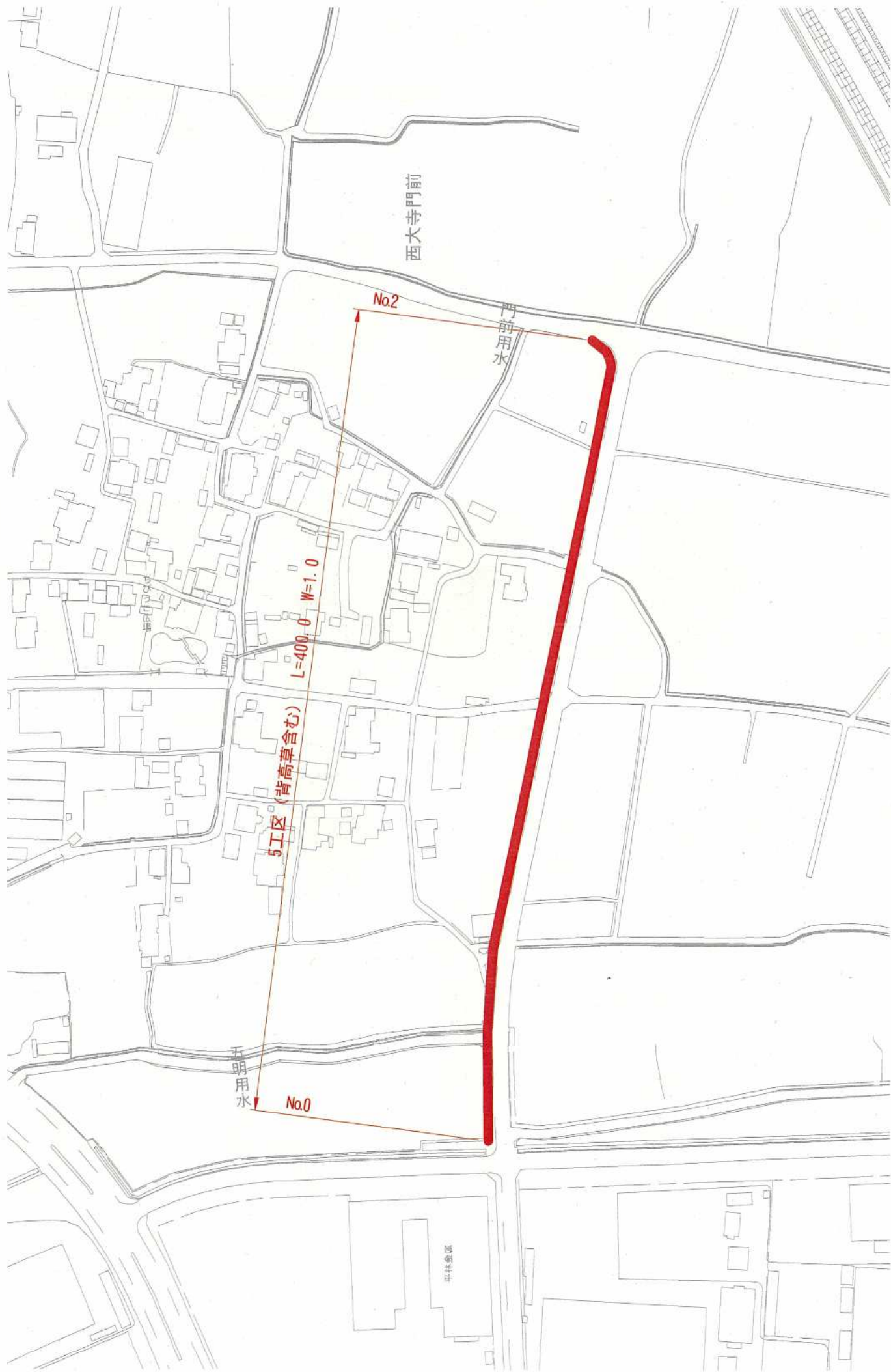
No. 11-No. 12
L=80.0m

3-1工区
L=1575.0m

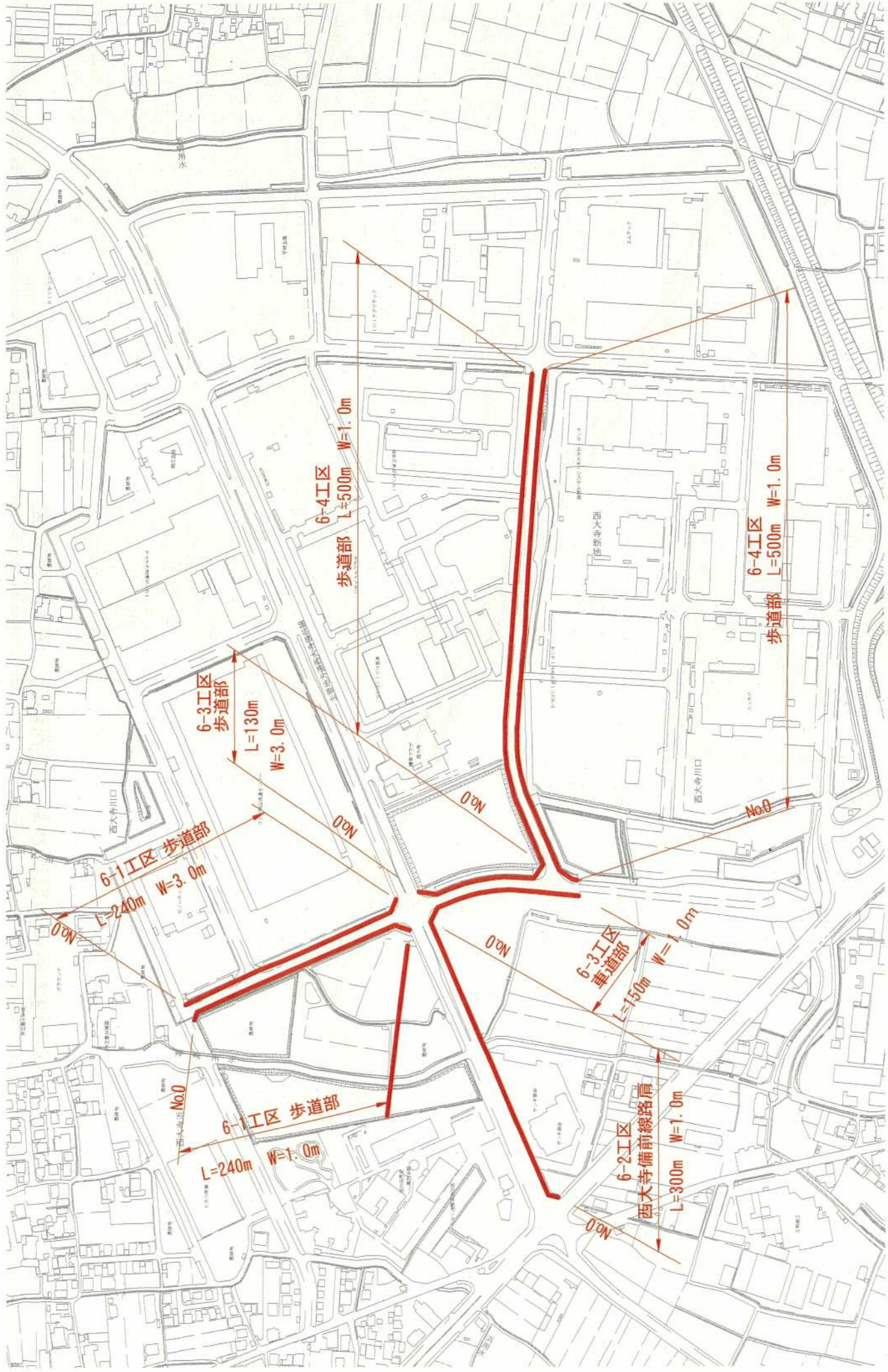
No. 0

県道西大寺備前線ほか草刈業務委託
4工区 平面図 縮尺：1/5000

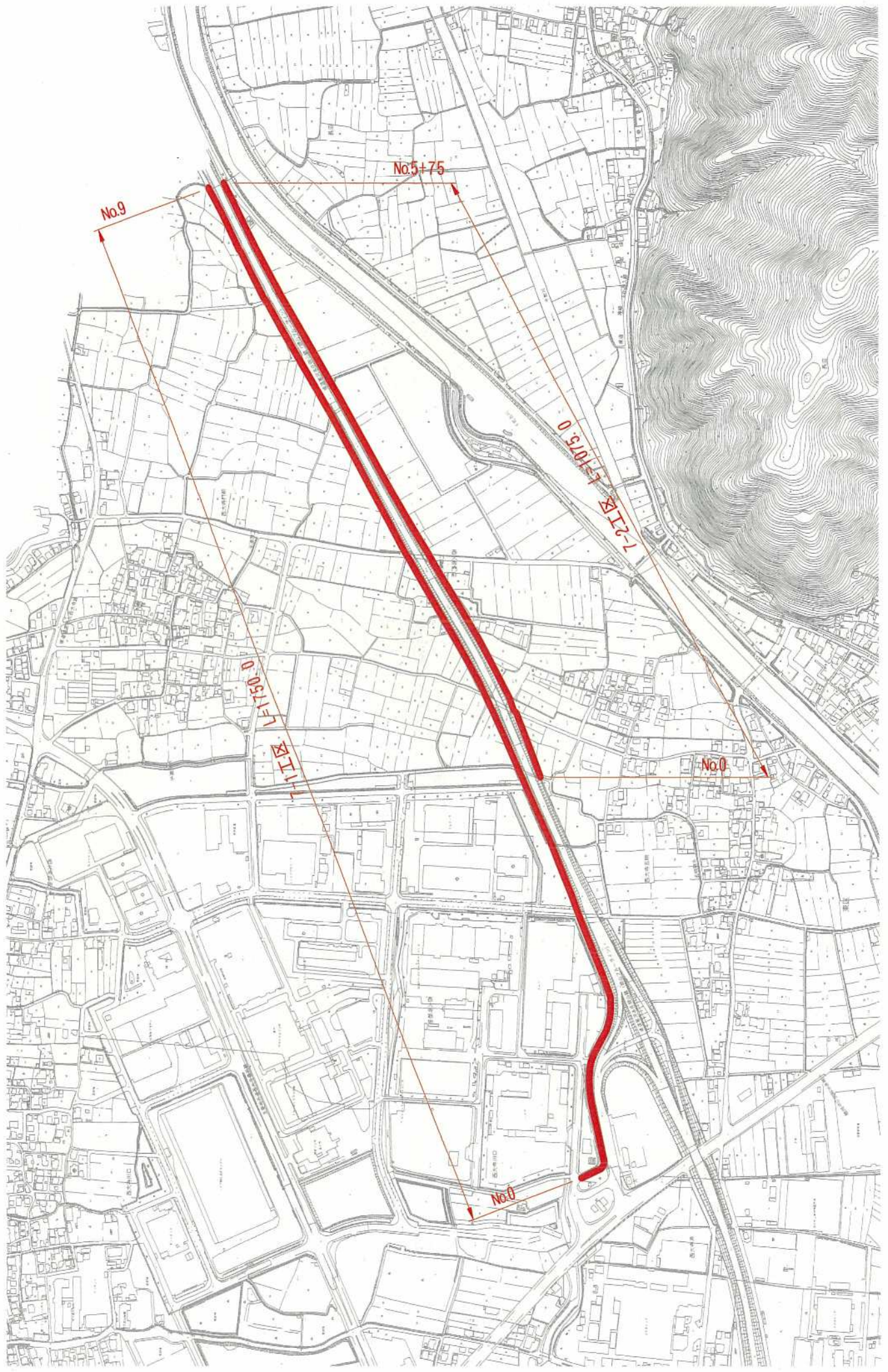




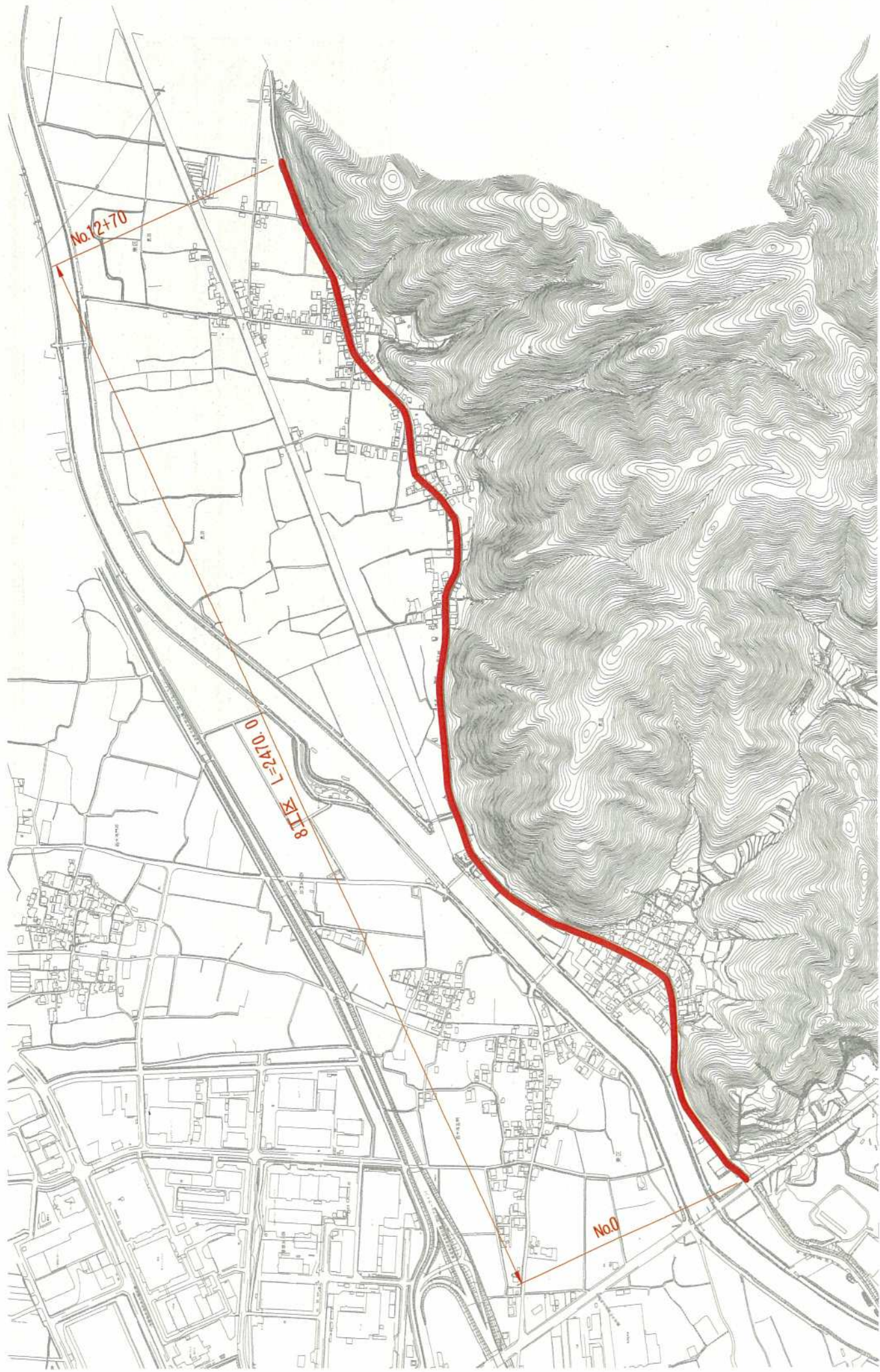
県道西大寺備前線ほか草刈業務委託 5工区 平面図 縮尺：1/2500



県道西大寺備前線ほか草刈業務委託 6区 平面図



県道西大寺備前線ほか草刈業務委託 7工区平面図

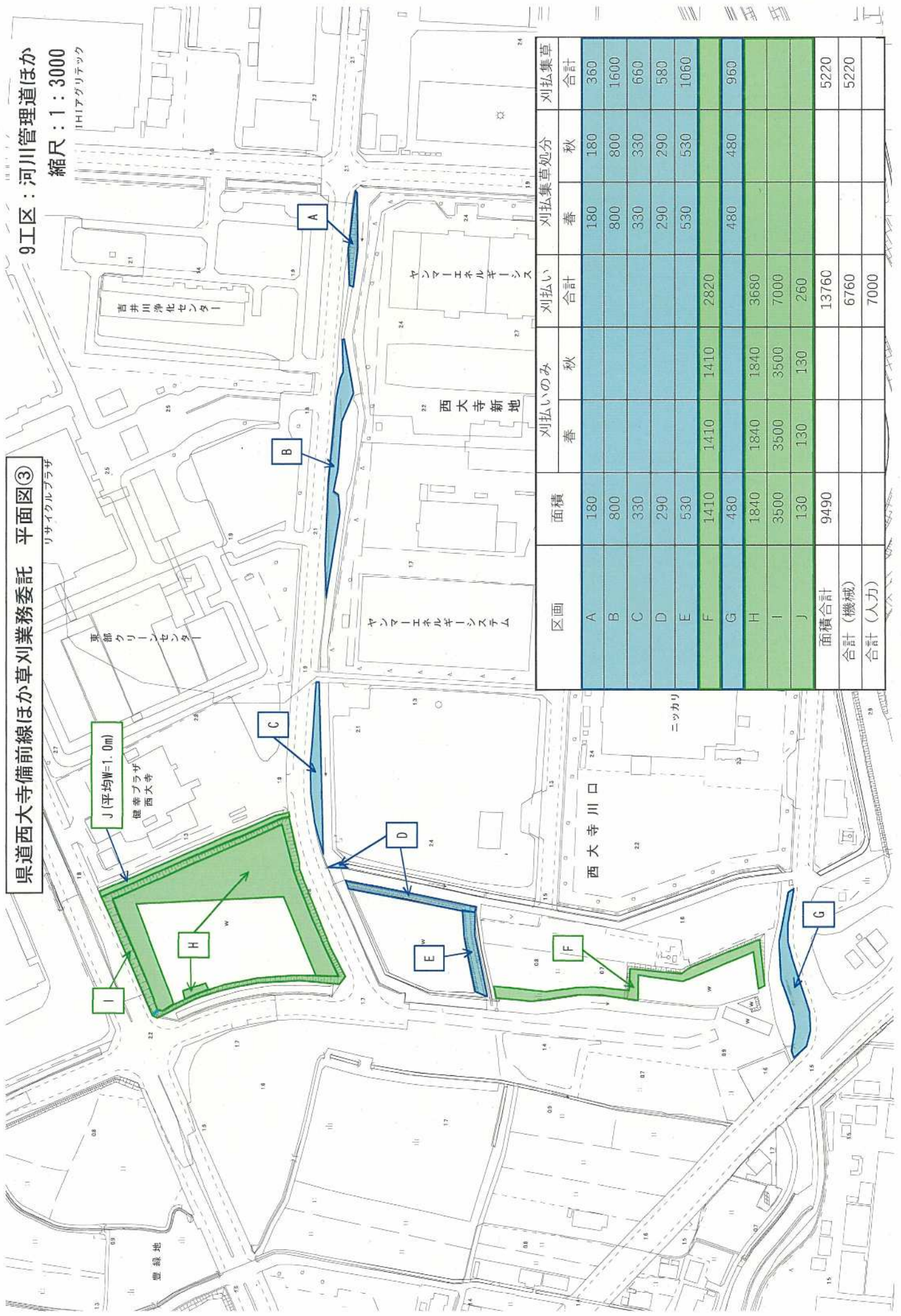


県道西大寺備前線ほか草刈業務委託 8工区 平面図 縮尺：1/10000

県道西大寺備前線ほか草刈業務委託 平面図③

リサイクルプラザ

9工区：河川管理道ほか
縮尺：1：3000
IH1アグリテック



区画	面積	刈払いのみ		刈払い		刈集草処分		刈集草 合計
		春	秋	合計	春	秋	合計	
A	180				180	180	360	360
B	800				800	800	1600	1600
C	330				330	330	660	660
D	290				290	290	580	580
E	530				530	530	1060	1060
F	1410	1410	1410	2820			2820	2820
G	480				480	480	960	960
H	1840	1840	1840	3680			3680	3680
I	3500	3500	3500	7000			7000	7000
J	130	130	130	260			260	260
面積合計	9490			13760			5220	5220
合計(機械)				6760				5220
合計(人力)				7000				