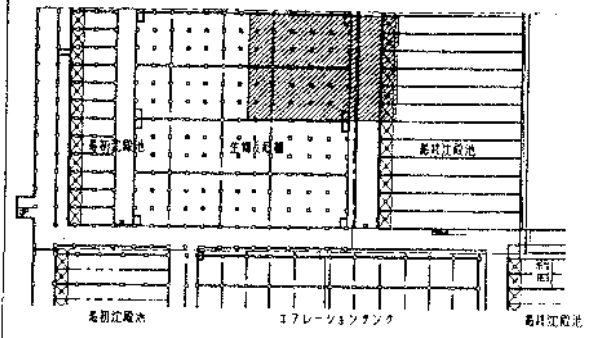
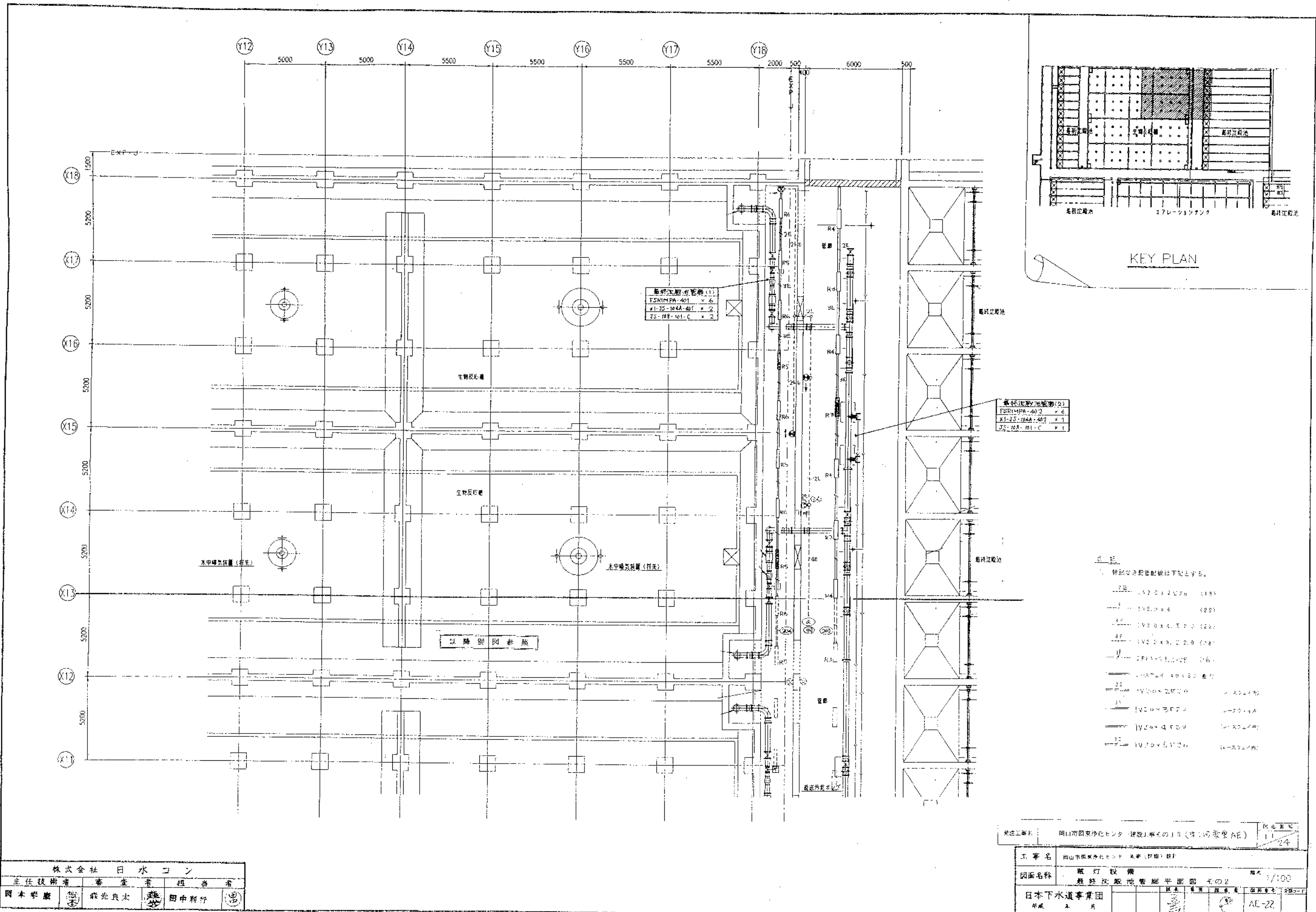


- 注
- 1. 相違する記号は下記のとおり
 - ...R1 IV2.0x8E20 (10)
 - ...R2 IV2.0x4 (22)
 - ...R3 IV5.0x4.1E2.0 (22)
 - ...R4 IV2.0x8E20 (28)
 - ...R5 CPEV502-II (15)
 - ...R6 47.1x40x30 蓋付
 - ...R7 IV2.0x4E20 (11-270) (2)
 - ...R8 IV2.0x4E20 (11-270) (2)
 - ...R9 IV2.0x4E20 (11-270) (2)
 - ...R10 IV2.0x4E20 (11-270) (2)
- (A) 調整池管線
 (B) 20x4 (22)
 (C) 20x4 (22)
 (D) 20x5 (24)
 (E) 20x5 (24)

株式会社 日水コン		
主任技術者	審査者	担当者
岡本孝康	森光良太	田中利行

発注者	岡山河川浄化センター建設工事第13 (第1回変更AE)	図面番号	10/24
工事名	岡山河川浄化センター 調整池管線 (詳細) 設計		
図面名称	最終沈澱池管線平面図 その1	縮尺	1/100
日本下水道事業団		図面番号	AE-21





KEY PLAN

最終沈殿池管線(1)
 FSRMFA-401 × 4
 K1-JS-104A-401 × 2
 JS-104-101-C × 2

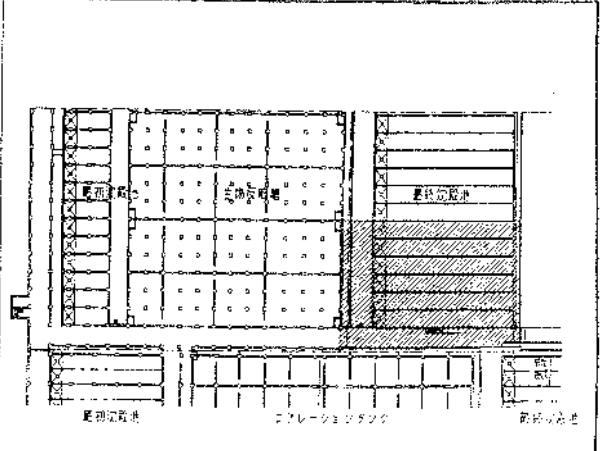
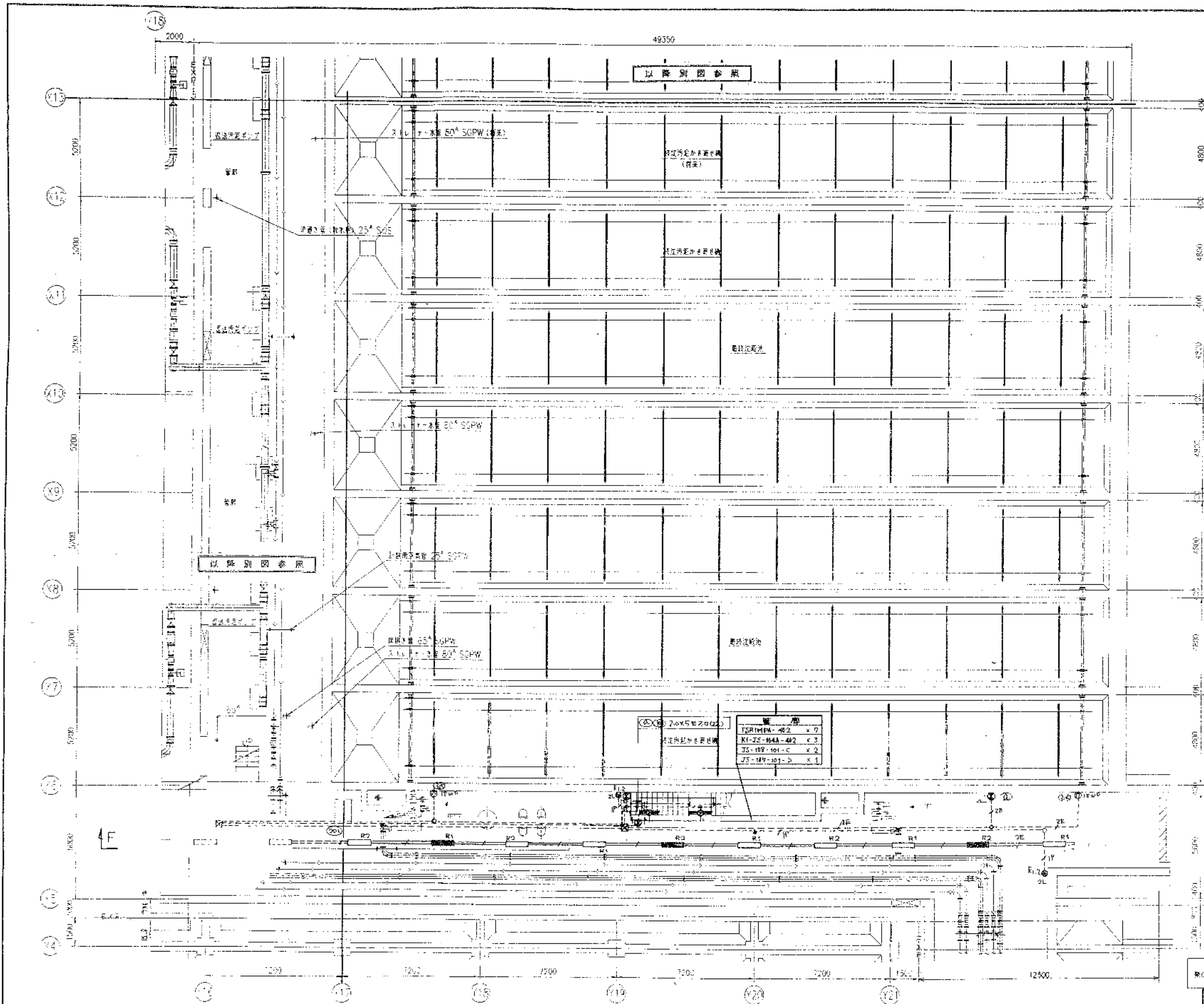
最終沈殿池管線(2)
 FSRMFA-402 × 4
 K1-JS-104A-402 × 1
 JS-104-101-C × 1

- 注記
- 1. 特別の配管配線は下記とする。
 - 1.1 150φ×2.0mm (15)
 - 1.2 150φ×4 (22)
 - 1.3 150φ×4.5mm (22)
 - 1.4 150φ×6.0mm (22)
 - 1.5 150φ×8.0mm (26)
 - 1.6 150φ×10.0mm (26)
 - 1.7 150φ×12.0mm (26)
 - 1.8 150φ×15.0mm (26)
 - 1.9 150φ×20.0mm (26)
 - 1.10 150φ×25.0mm (26)
 - 1.11 150φ×30.0mm (26)
 - 1.12 150φ×40.0mm (26)
 - 1.13 150φ×50.0mm (26)

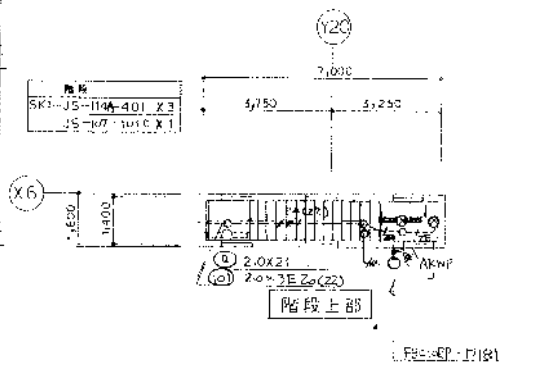
株式会社 日水コン			
主任技術者	審査者	担当者	
岡本孝廣	森北良太	田中利行	

完成日	岡山市岡東浄化センター建設1号工事(第1号管渠NE)	図面番号	11-24
工事名	岡山市岡東浄化センター(第1号管渠)	縮尺	1/100
図面名称	最終沈殿池管線平面図 其の2	図面番号	200-1
日本下水道事業団	作成 年月	図面番号	AL-22





KEY PLAN

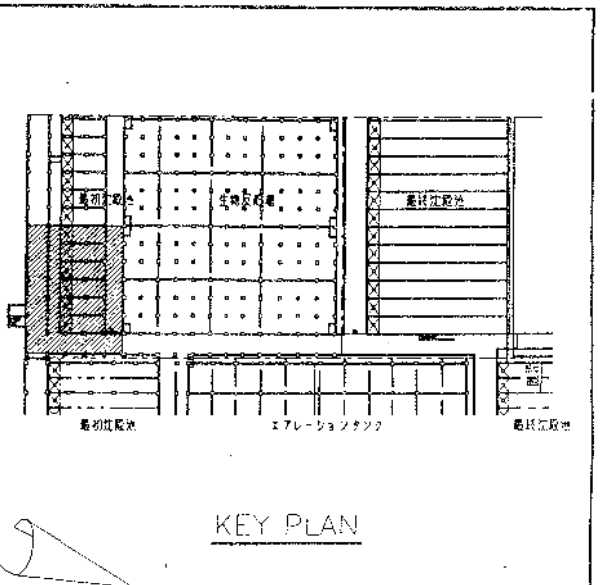
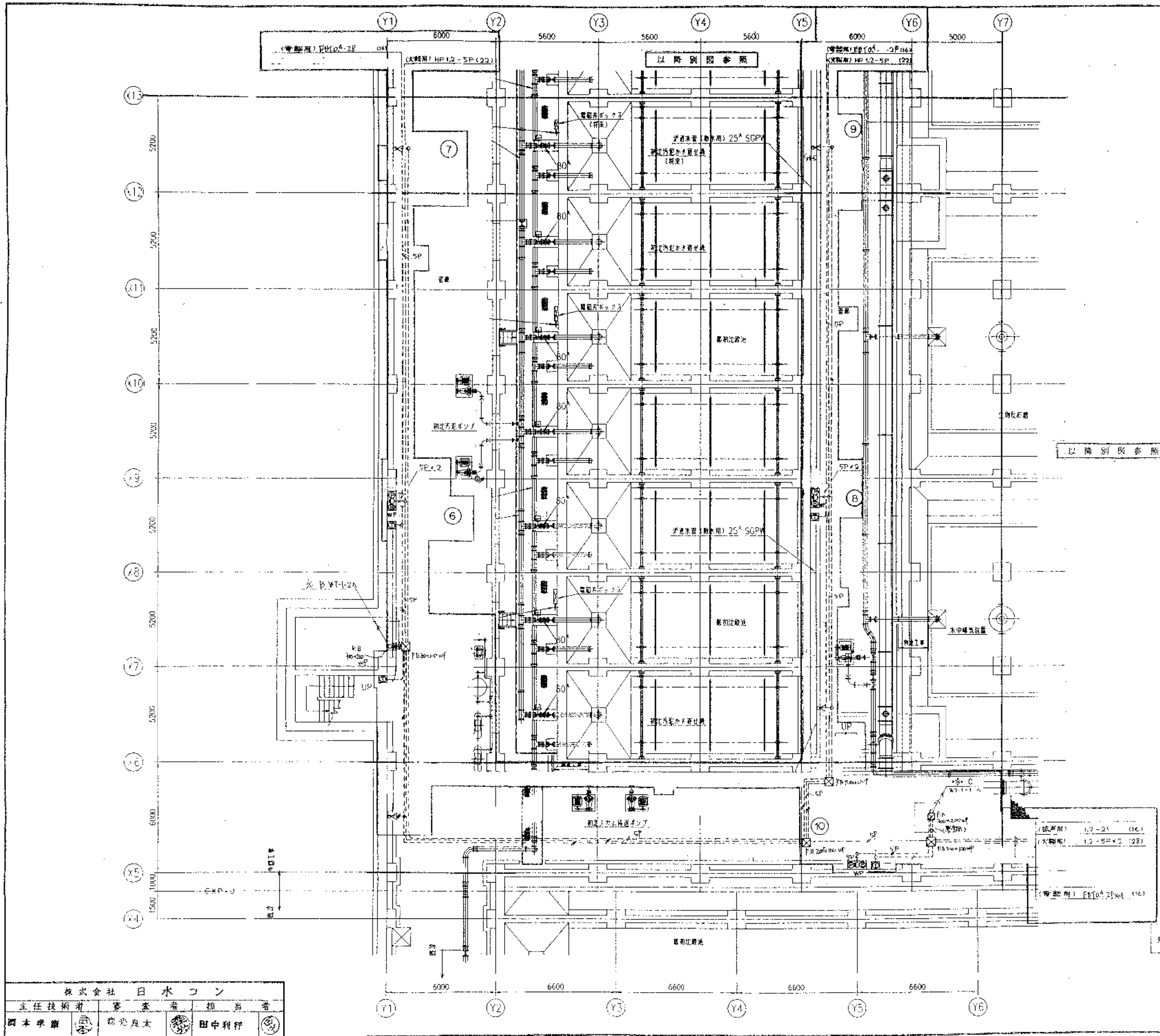


- 注 記
- 1. 毎組の各配管接続は下記のとおり。
 - 21: 1V20x21V20 (10)
 - 5: 1V20x1 (10)
 - 22: 1V20x4E20 (25)
 - 23: 1V20x2E20 (10)
 - 24: 2V20x10 (10)
 - 25: 2V20x20x20 (10)
 - 26: 1V20x20 (10)
 - 27: 1V20x20 (10)
 - 28: 1V20x20 (10)

株式会社 日水コン		
主任技術者	監査者	担 当 者
岡本孝康	森光良太	田中利行

竣工日	岡山市岡東浄化センター建設工事第3(3)期(変更)AE	図面番号	12/24
工事名	岡山市岡東浄化センター東区(集水)取付		
図面名称	集水伝送機 電気伝送機 浮遊汚泥分離機 平面図 全3	縮尺	1/100
日本下水道専門団		AE-23	





※ B WT-1-2

AE 1.2-25 (19)	浮遊物捕捉機
YWT 04 - 2P x 5 (19)	電気ポンプ
HP 1.2-5P x 2 (19)	電気ポンプ

※ C WT-1-1

AE 1.2-25 (19)	浮遊物捕捉機
EST 04 - 2P x 5 (25)	電気ポンプ
HP 1.2-5P x 2 (19)	電気ポンプ
HP 1.2-5P x 2 (19)	電気ポンプ

注 1. 本図は平面管線図で地下部分を示す。

配管径

.....	φ150
.....	φ100
.....	φ75
.....	φ50
.....	φ30

配管種別

.....	AE 1.2-25 (19)
.....	HP 1.2-5P (19)
.....	HP 1.2-5P x 2 (19)

(人足機材)

.....	HP 1.2-5P (19)
.....	HP 1.2-5P x 2 (19)

株式会社 日水コン		
主任技術者	審査者	担当
岡本 康廣	森本 良太	田中 利行

発注工事名	岡山市東区浄化センター 建設工事の13 (水1) 回受機 AE	図面番号	19-24
工事名	岡山市東区浄化センター 建設工事の13 (水1) 回受機 AE	縮尺	1/100
図面名称	初期沈殿池管線平面図 その1	作成者	AE-30
日本下水道事業団		作成年月	

