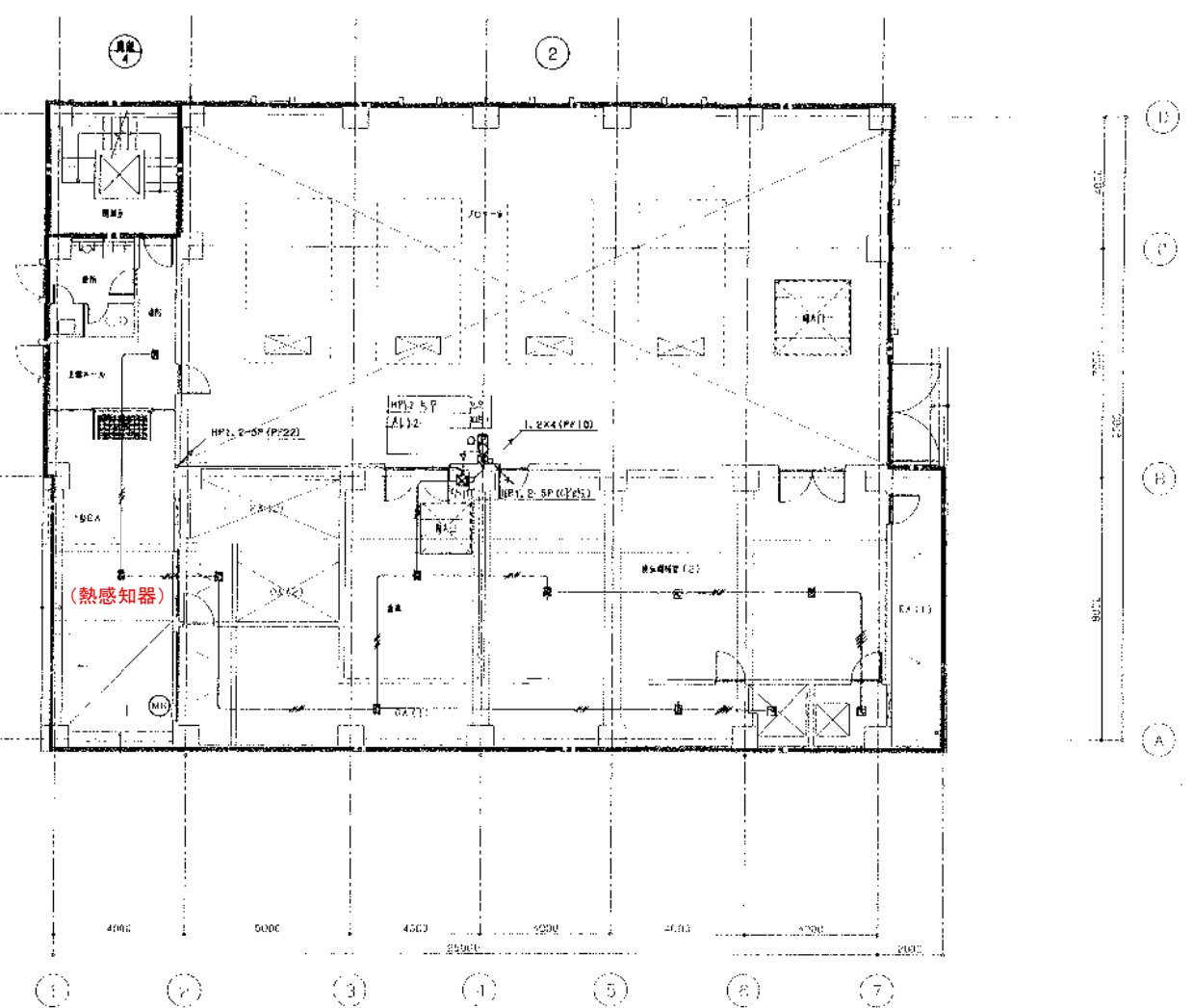


① 1F 平面図 1:100



② 1F 平面図 1:100

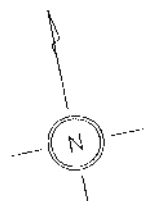
(注)

1. 特定の引継ぎ記号は次の通り。

- AR1.2-2C (PF10)
- AR1.2-4C (PF10)
- AR1.2-4C (HV10)

2. プルボックスの位置は下記による。

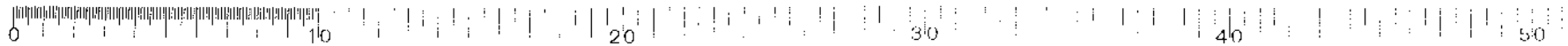
- 111 R5W 150X150X100 赤木製(特設機)

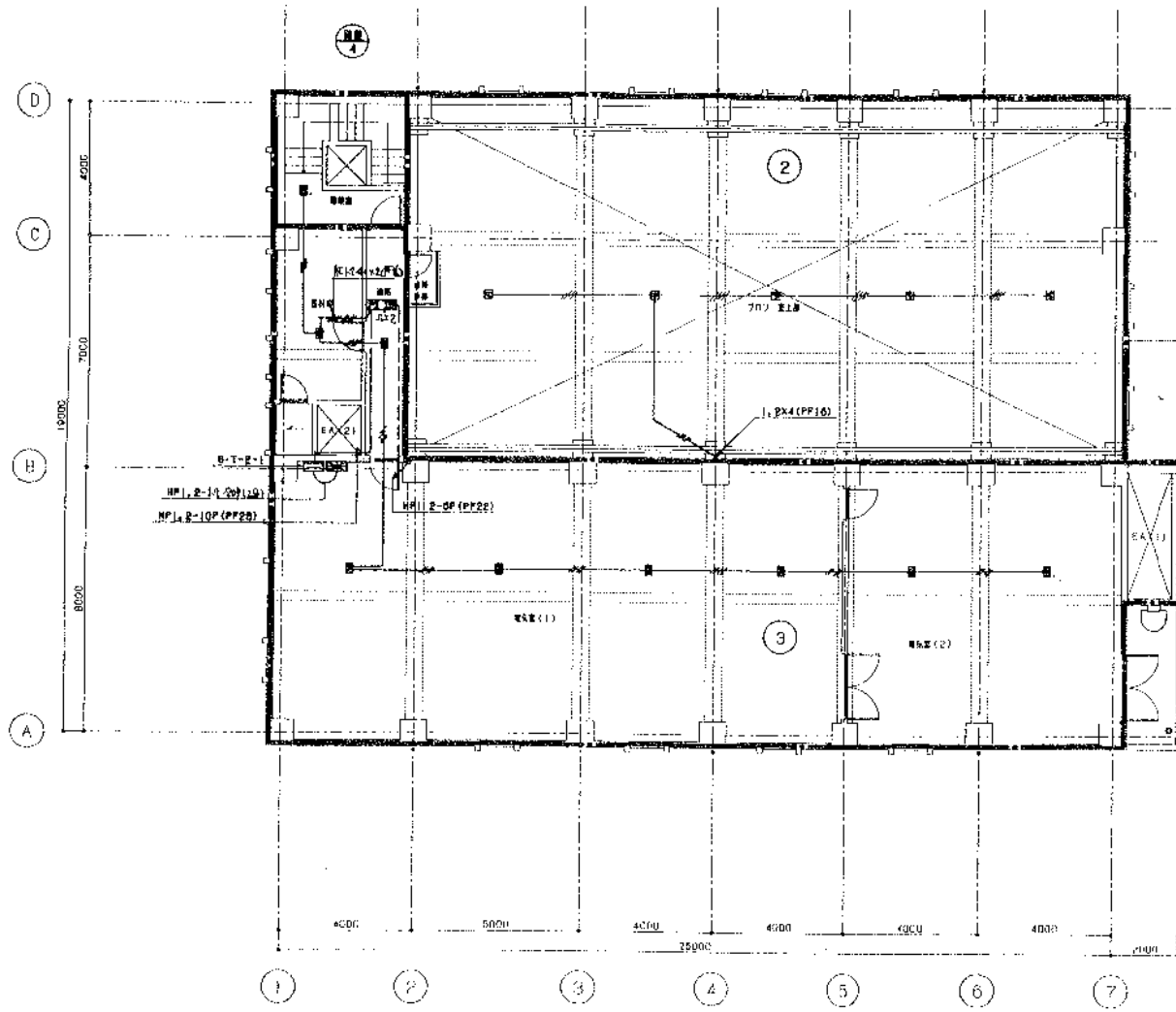


1系送風機棟

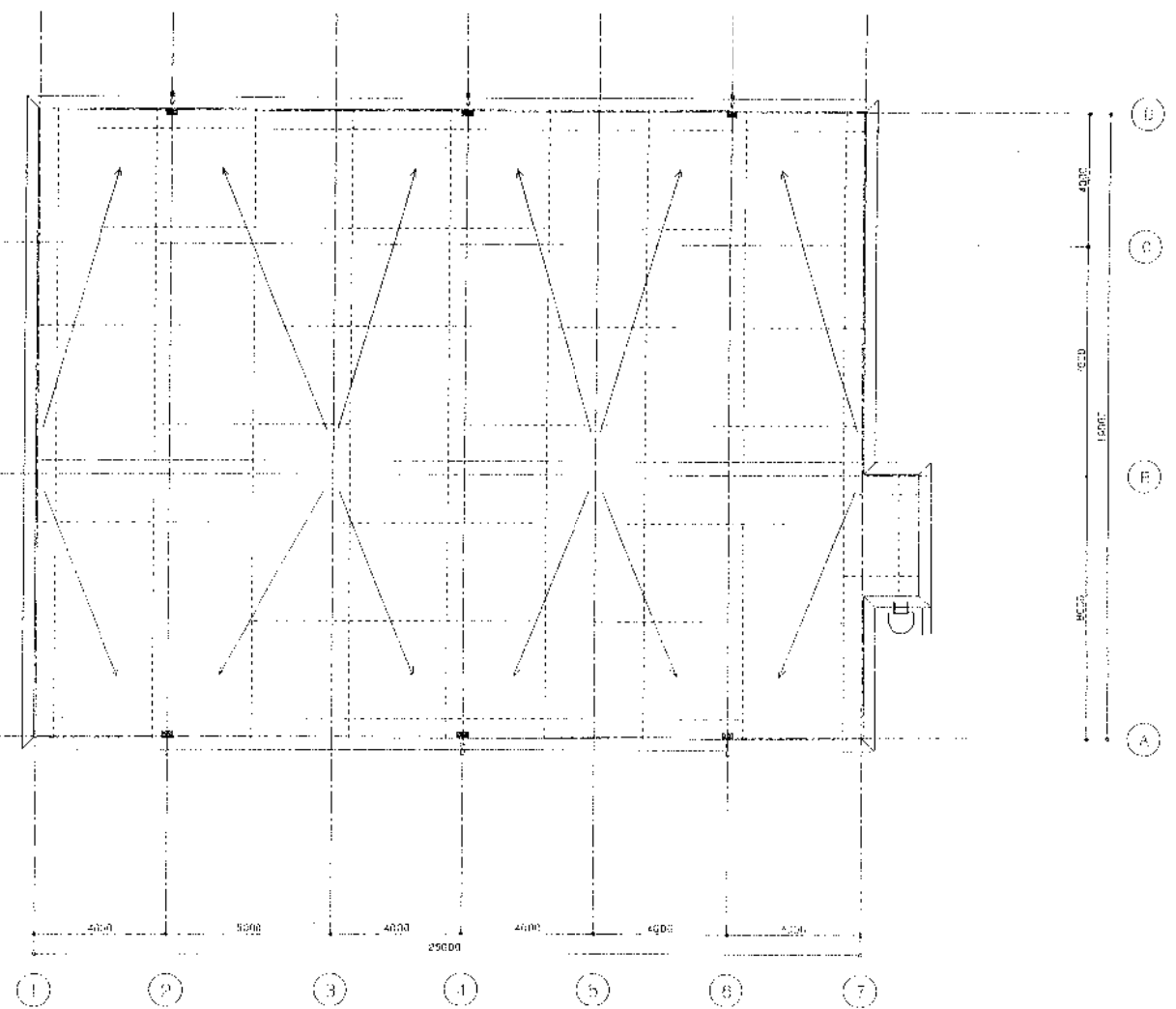
株式会社 日本コン			
主任技師	監査者	担当者	
岡本孝典	藤光良太	田中利行	

工事名	岡山市岡東浄化センター建設工事		
図名	自火報設備 B1F・1F平面図 1:100		
日本下水道事業団			AE-15





② 階平面図 1:100

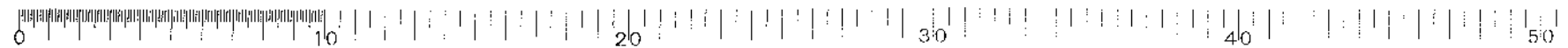


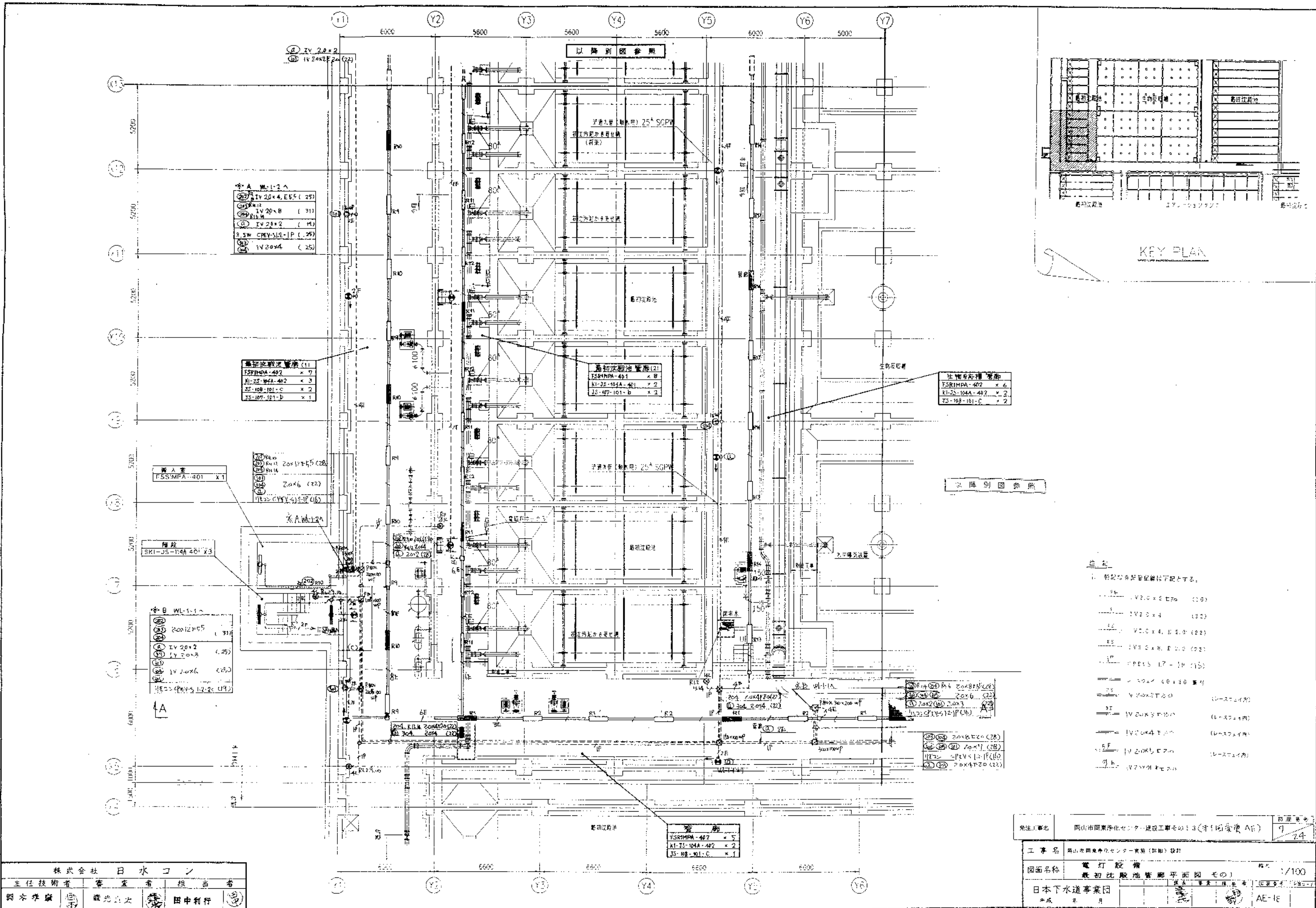
③ 階平面図 1:100

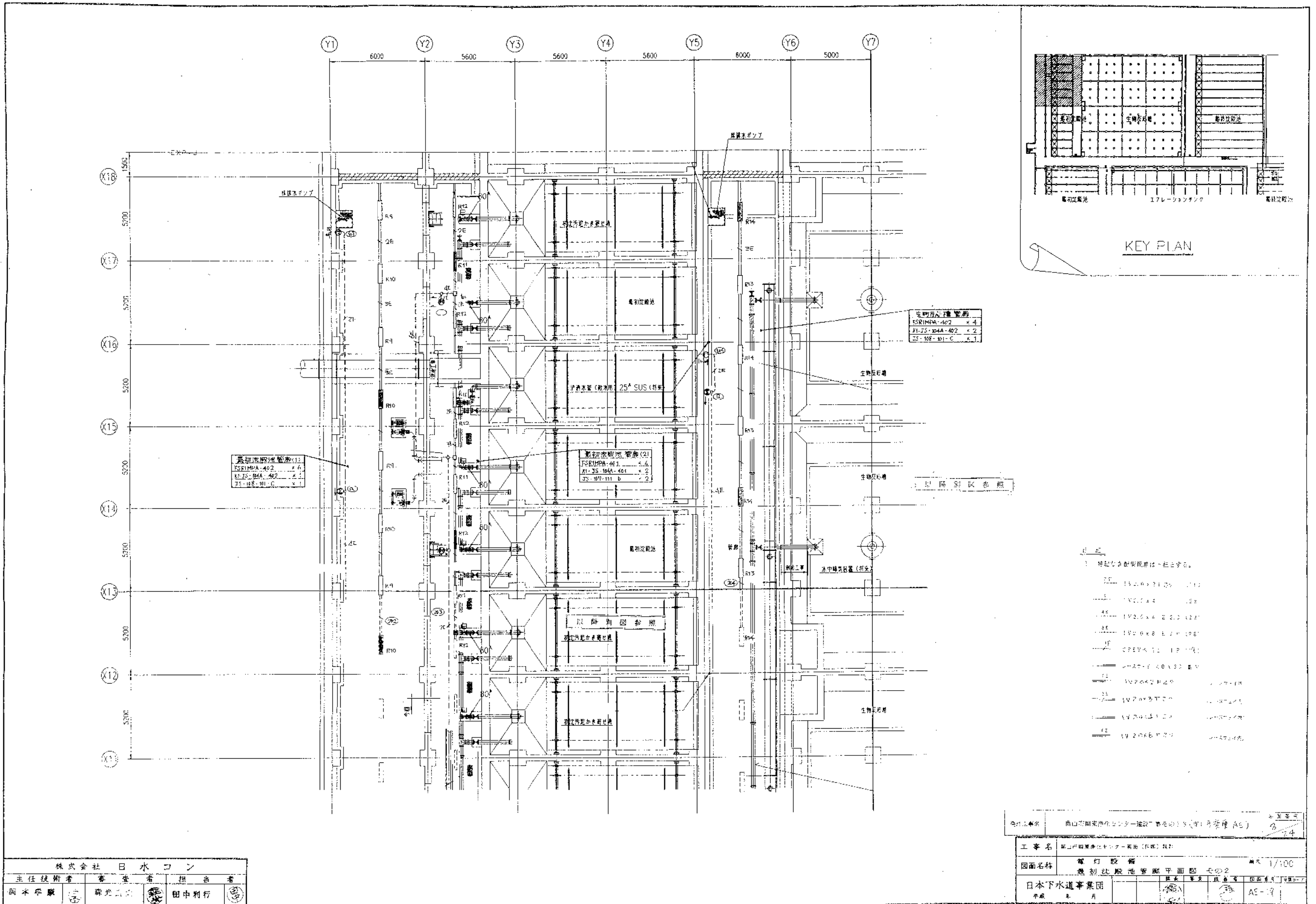
株式会社 日水コン			
主任技師	監理者	担当者	
岡本孝雄	森光良太	田中利行	

1系送風機棟

工事名	岡山市岡東浄化センター建設工事		
図面名称	自火報設備 2F-RF平面図	1:100	
日本下水道事業団		AE-1B	



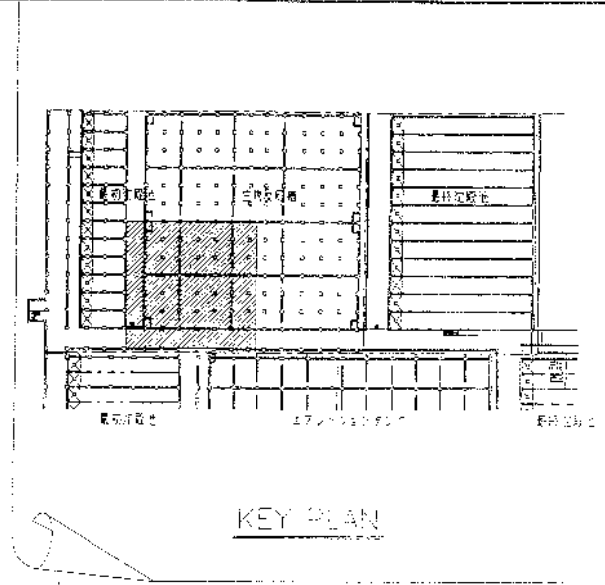
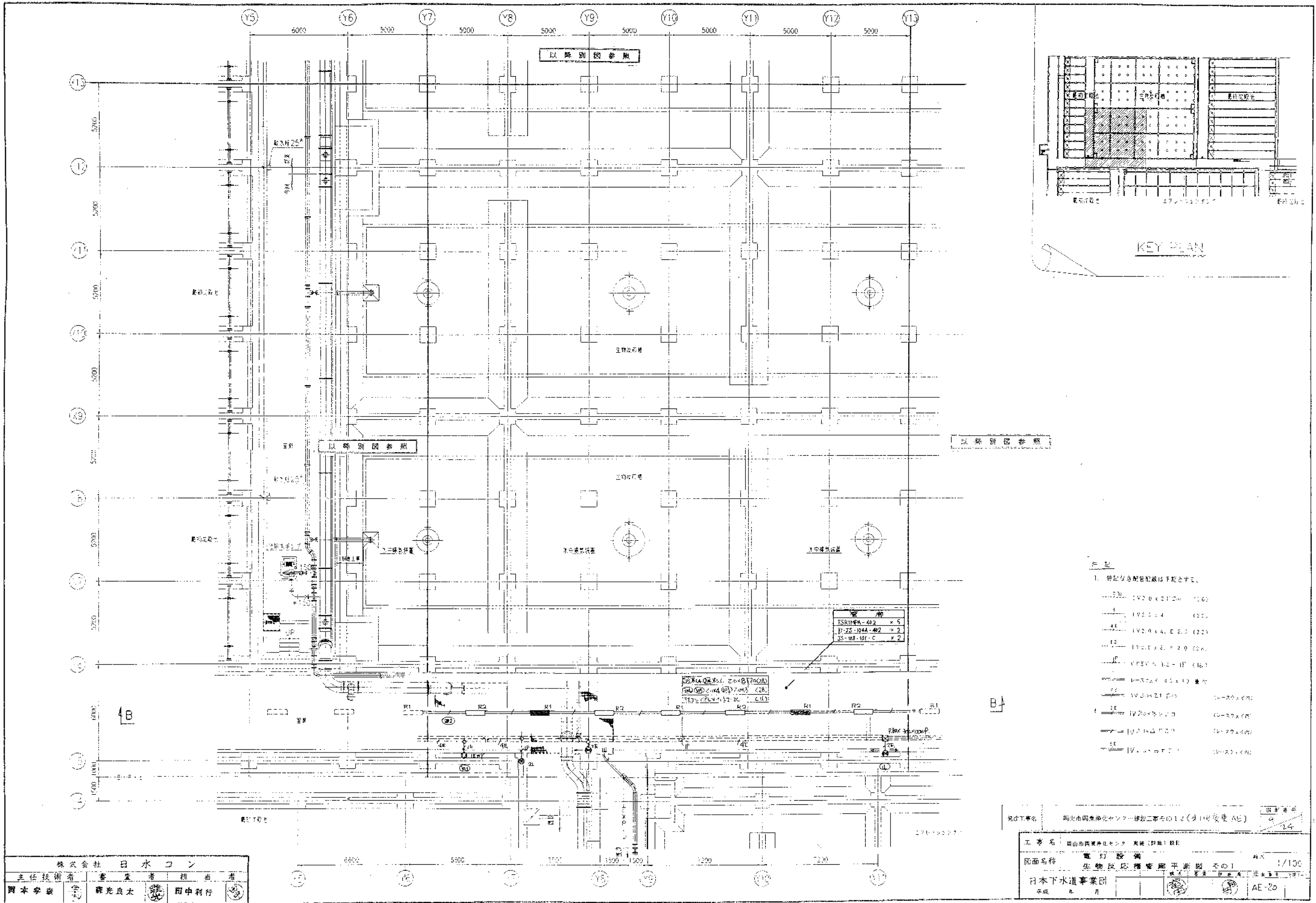




- 1) 管径は配管図表に準ずる。
- 11 150φ×2120 (11)
 - 12 150φ×4 (12)
 - 13 150φ×4 (13)
 - 14 150φ×4 (14)
 - 15 150φ×4 (15)
 - 16 150φ×4 (16)
 - 17 150φ×4 (17)
 - 18 150φ×4 (18)
 - 19 150φ×4 (19)
 - 20 150φ×4 (20)
 - 21 150φ×4 (21)
 - 22 150φ×4 (22)
 - 23 150φ×4 (23)
 - 24 150φ×4 (24)
 - 25 150φ×4 (25)
 - 26 150φ×4 (26)
 - 27 150φ×4 (27)
 - 28 150φ×4 (28)
 - 29 150φ×4 (29)
 - 30 150φ×4 (30)
 - 31 150φ×4 (31)
 - 32 150φ×4 (32)
 - 33 150φ×4 (33)
 - 34 150φ×4 (34)
 - 35 150φ×4 (35)
 - 36 150φ×4 (36)
 - 37 150φ×4 (37)
 - 38 150φ×4 (38)
 - 39 150φ×4 (39)
 - 40 150φ×4 (40)
 - 41 150φ×4 (41)
 - 42 150φ×4 (42)
 - 43 150φ×4 (43)
 - 44 150φ×4 (44)
 - 45 150φ×4 (45)
 - 46 150φ×4 (46)
 - 47 150φ×4 (47)
 - 48 150φ×4 (48)
 - 49 150φ×4 (49)
 - 50 150φ×4 (50)
 - 51 150φ×4 (51)
 - 52 150φ×4 (52)
 - 53 150φ×4 (53)
 - 54 150φ×4 (54)
 - 55 150φ×4 (55)
 - 56 150φ×4 (56)
 - 57 150φ×4 (57)
 - 58 150φ×4 (58)
 - 59 150φ×4 (59)
 - 60 150φ×4 (60)
 - 61 150φ×4 (61)
 - 62 150φ×4 (62)
 - 63 150φ×4 (63)
 - 64 150φ×4 (64)
 - 65 150φ×4 (65)
 - 66 150φ×4 (66)
 - 67 150φ×4 (67)
 - 68 150φ×4 (68)
 - 69 150φ×4 (69)
 - 70 150φ×4 (70)
 - 71 150φ×4 (71)
 - 72 150φ×4 (72)
 - 73 150φ×4 (73)
 - 74 150φ×4 (74)
 - 75 150φ×4 (75)
 - 76 150φ×4 (76)
 - 77 150φ×4 (77)
 - 78 150φ×4 (78)
 - 79 150φ×4 (79)
 - 80 150φ×4 (80)
 - 81 150φ×4 (81)
 - 82 150φ×4 (82)
 - 83 150φ×4 (83)
 - 84 150φ×4 (84)
 - 85 150φ×4 (85)
 - 86 150φ×4 (86)
 - 87 150φ×4 (87)
 - 88 150φ×4 (88)
 - 89 150φ×4 (89)
 - 90 150φ×4 (90)
 - 91 150φ×4 (91)
 - 92 150φ×4 (92)
 - 93 150φ×4 (93)
 - 94 150φ×4 (94)
 - 95 150φ×4 (95)
 - 96 150φ×4 (96)
 - 97 150φ×4 (97)
 - 98 150φ×4 (98)
 - 99 150φ×4 (99)
 - 100 150φ×4 (100)

株式会社 日水コン			
主任技術者	審査者	担当者	
岡本 肇	藤本 正	田中 利行	

図面番号	岡山県東部衛生センター建設工事(第1号)第4巻(A5)	3/24
工事名	岡山県東部衛生センター建設工事(第1号)第4巻(A5)	
図面名称	高初速脱硝槽平面図(70)2	1/100
日本下水道事業団	東部衛生センター建設工事(第1号)第4巻(A5)	AS-19



1. 併記なき配管記号は下記とする。
- 100 100φ x 100φ (100)
 - 101 100φ x 4 (101)
 - 102 100φ x 4, E 2.0 (102)
 - 103 100φ x 2, F 2.0 (103)
 - 104 100φ x 1.5, H (104)
 - 105 100φ x 1.5 x 1.5 (105)
 - 106 100φ x 2.0 (106)
 - 107 100φ x 2.0 (107)
 - 108 100φ x 2.0 (108)
 - 109 100φ x 2.0 (109)
 - 110 100φ x 2.0 (110)

燈 具	
TSK144A-402	x 5
TS-104A-402	x 2
TS-108-101-C	x 2

TSK144A-402	20 x 2 (700)
TSK144A-402	20 x 2 (700)
TSK144A-402	20 x 2 (700)

株式会社 日水コン		
主任技術者	審査者	担当
岡本 孝哉	藤光 良太	田中 利行

図面番号	14
工事名	岡山市商業センター 築造(計画) 図1
図面名称	電灯設備 生物反応槽等配管平面図 その1
日本下水道事業団	AE-20

