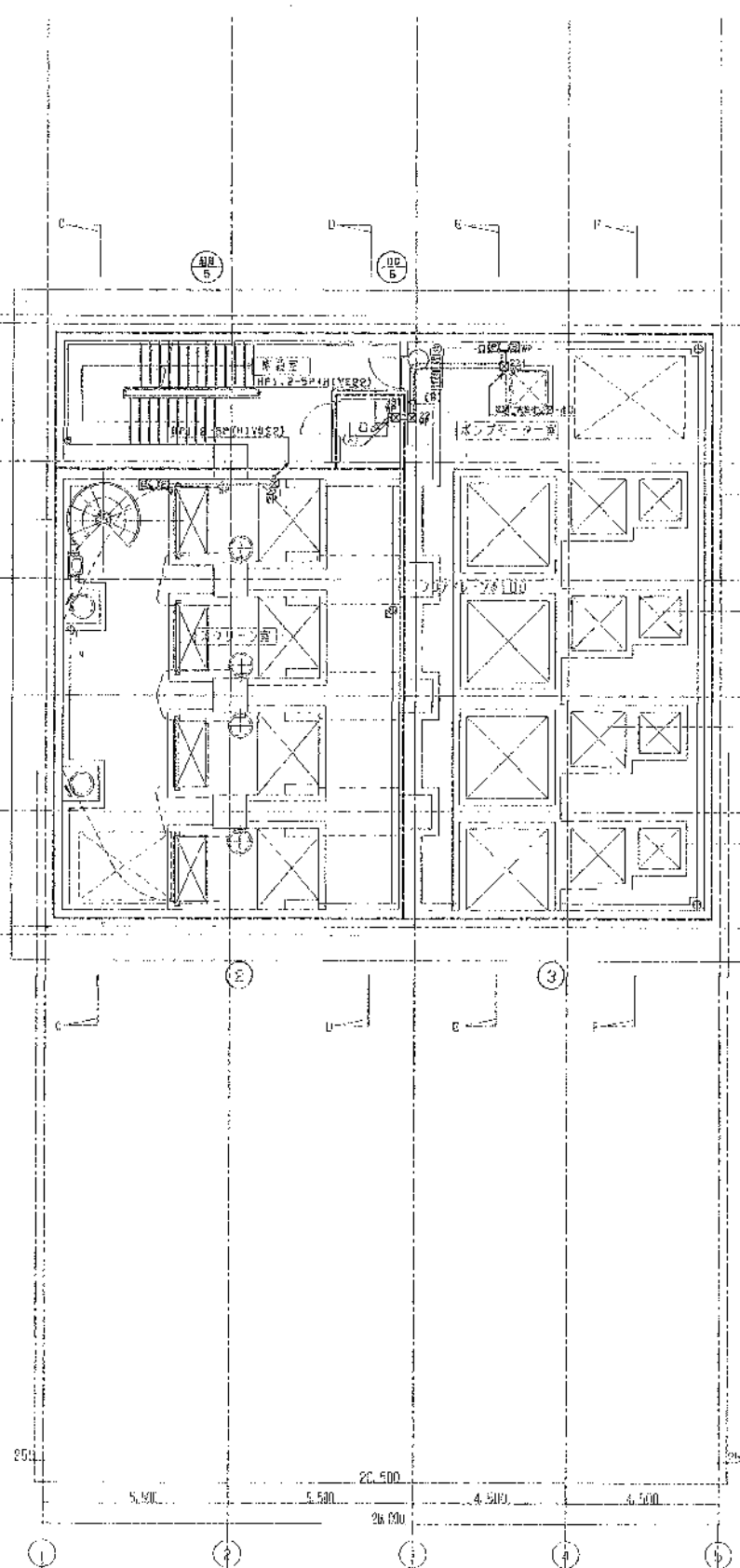


地下2階 平面図 1/100



地下1階 平面図 1/100

(A)

HP1.2-10P	HIVE28
RM-AB1.2-2C	HIVE16

(B)

HP1.2-5P	HIVE22
HP1.2-10P	HIVE22
RM-AB1.2-2C	HIVE16

(注)

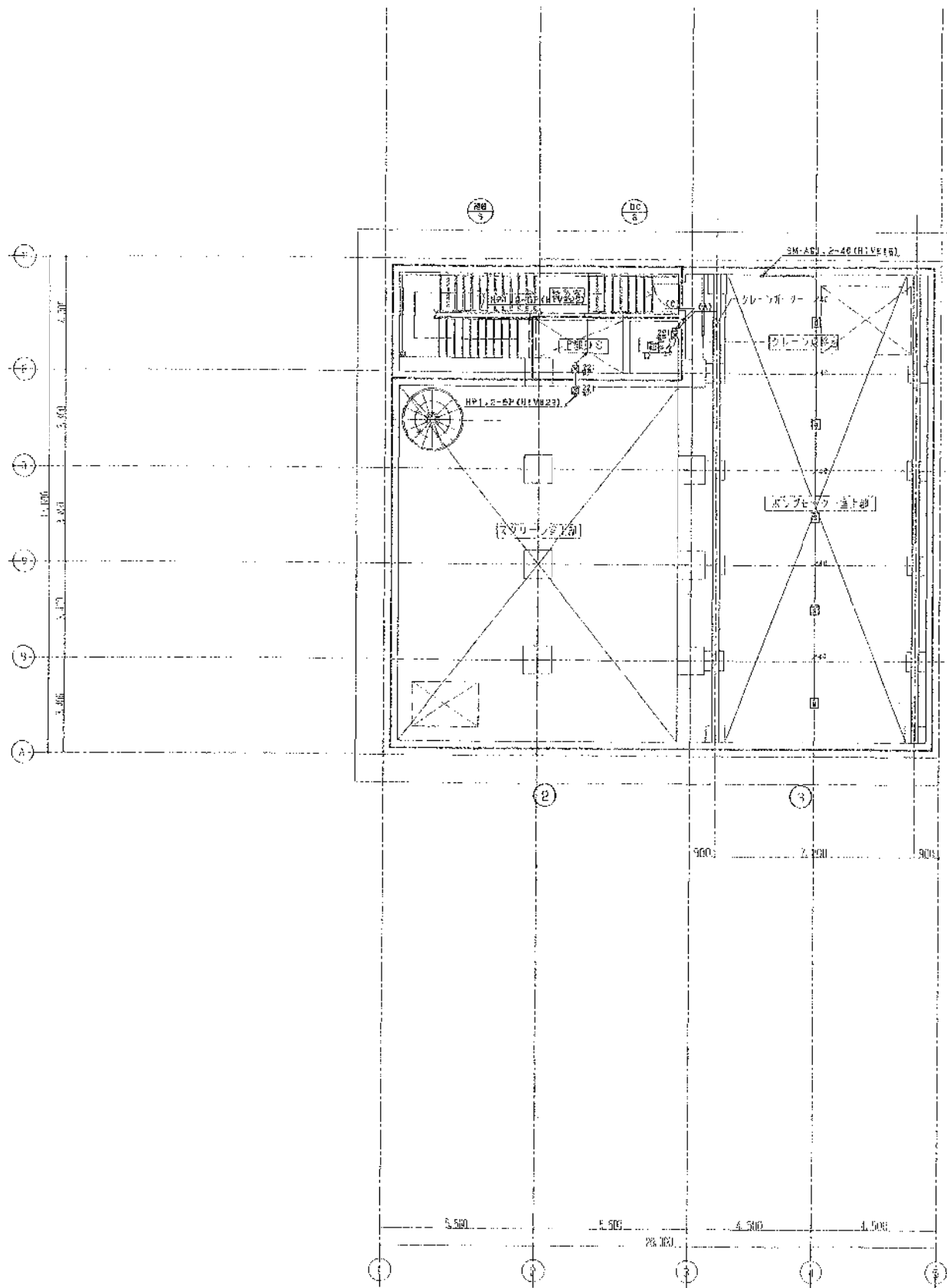
1. 特殊な仕様が必要なものは
--- RM-AB1.2-2CX2 (HIVE16)
--- RM-AB1.2-4C (HIVE16)
--- HP1.2-5P (HIVE22)
--- RM-AB1.2-4C (PF13)
--- HP1.2-5P (PF22)
--- HP1.2-10P (PF23)
2. プラホックスの仕様による。
○ 150X150X100WP (樹脂製)
□ 200X200X100WP (樹脂製)
■ 300X300X100WP (樹脂製)
○ 150X150X100 (樹脂製) プラホックス

主任技師	審査者	担当者
関本孝康	中山 昇	佐藤 洋

工事名	同業浄化センター建設工事		
図面名称	ポンプ室 火災検知設備地下2階・地下1階平面図	1:100	
日本下水道事業団			図面番号 02AB-14
平成 年 月			

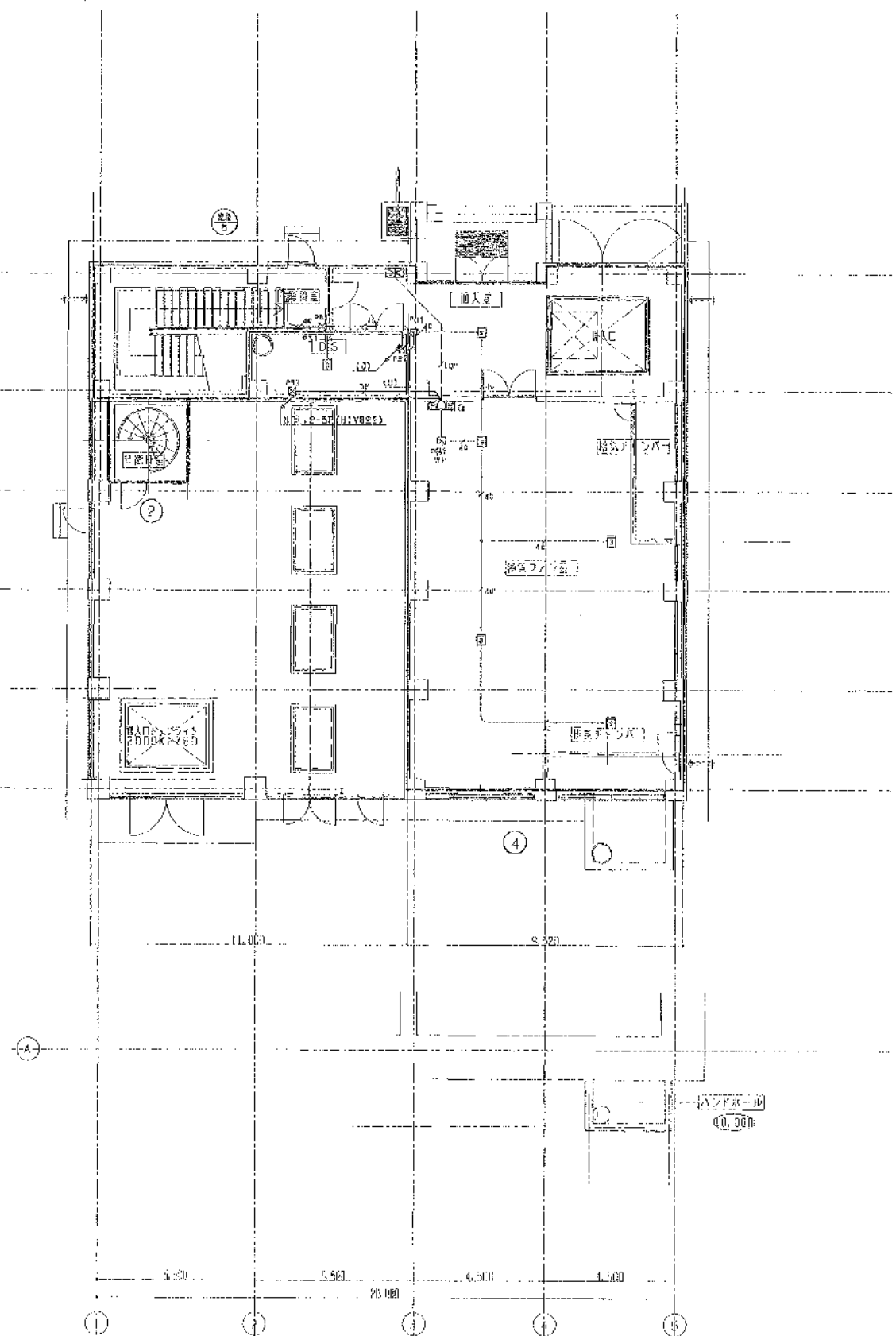
完成図





地下1階上部 平面図 1/100

- (A) HP1.2-10P H1V28
SM-AE1.2-2C H1V15
- (C) HP1.2-10P H1V28
- (D) HP1.2-10P PF20
AE1.2-4C PP15



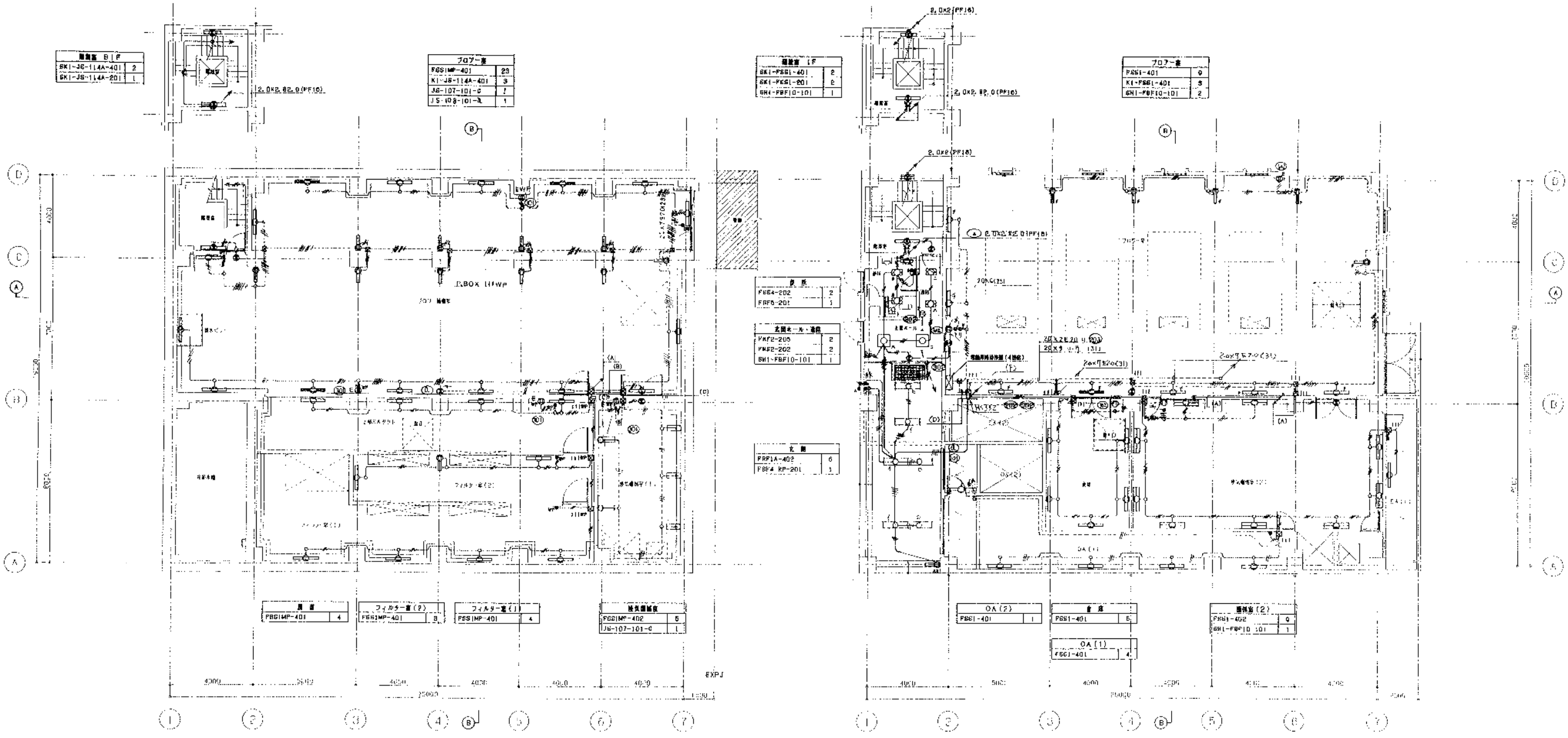
1階 平面図 1/100

完成図

主任技師	新登	担当者
岡本孝康	中山 景	佐藤 淳

工事名	製薬浄化センター建設工事		
図面名称	ポンプ機 火災検知設備地下1階上部・1階平面図	1/100	
日本下水道事業団			図面番号 12AR-15
平成 年 月			





機器表 B1F	
SK1-JS-114A-401	2
SK1-JS-114A-201	1

707-表	
FSS1MP-401	23
K1-JS-114A-401	3
JS-107-101-C	1
JS-108-101-A	1

機器表 1F	
SK1-FSS1-401	2
SK1-FSS1-401	2
SK1-FRF10-101	1

707-表	
FSS1-401	0
K1-FSS1-401	3
SK1-FRF10-101	2

弁表	
FBS4-202	2
FRF0-201	1

主配管・支・通管	
PAF2-205	2
PAF2-202	2
BH1-FRF10-101	1

支管	
FRF1A-402	0
FBS4-RP-201	1

異径	
FBS1MP-401	4
フィルター(2)	
FBS1MP-401	2
フィルター(1)	
FSS1MP-401	4
器具設備	
FBS1MP-402	0
JS-107-101-C	1

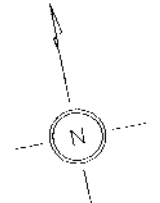
OA(2)	
FBS1-401	1
音源	
FSS1-401	5
OA(1)	
FBS1-401	4
機器表(2)	
FBS1-402	0
SK1-FRF10-101	1

② 階平面図 1:100

① 階平面図 1:100

- (注)
- 機器の寸法は記載の通りとする。
 - バルブの寸法は下記による。
4. B1F層 異径配管
- 2.0x2 (R1V10)
 - 2.0x2.5 (R1V10)
 - 2.0x2.5 (R1V10)
 - 2.0x2.5 (R1V10)
 - 2.0x2.5 (R1V22)
 - 2.0x2.5 (R1V22)
- D. 上給排水管の器具設備
- 2.0x2 (CP10)
 - 2.0x2 (CP10)
- A. 排水配管
- 2.0x2 (PF16)
 - 2.0x2 (PF16)
 - 2.0x2 (PF16)
 - 2.0x2.5 (PF16)
 - 2.0x2.5 (PF16)
5. 弁の寸法
- 2.0x2 F2 (R1V20)
 - 2.0x2 F2 (R1V20)
2. バルブの寸法は下記による。
- SS弁 150x150x100
 - MS弁 (200x200x200) 300x300x200
 - MS弁 (200x200x80) MS弁(標準) 300x300x200
 - SS弁 150x150x100 MS弁(標準)
- 20x2 E 20 (15)
- 20x3 F 20 (25)
- 20x4 E 20 (25)
- 20x5 E 20 (25)

(A)	
2.0x2	PP10
2.0x2	PP22
2.0x2.5	PP22
2.0x2	PP22
(B)	
2.0x2	H1V18
2.0x2.5	H1V18
2.0x2	H1V18
(C)	
2.0x2	H1V18
2.0x2.5	H1V18
2.0x2	H1V22
(D)	
2.0x2	CP25
2.0x2	CP25
2.0x2	CP25
2.0x2	PP18
2.0x2	PP22
2.0x2	PP22
2.0x2	PP22
2.0x2	PP22



株式会社 日本コン			
主任技師	技師	技師	技師
岡本孝雄	森光良太	田中利行	

工事名	岡山市岡東浄化センター建設工事		
図名	電灯・コンセント設備 B1F・1F平面図 1:100		
設計者	日本下水道事業団	製図者	AR-5

