

(A)	201 a	2.0X3, E2.0	(25)
	202 a	2.0X2	
(B)	201 a	2.0X3, E2.0	(25)
	311	2.0X2	(19)
(C)	191	2.0X2, E2.0 (PF16)	
	201	2.0X2	(PF18)
(D)	201 a	2.0X3, E2.0	(25)
	202 a	2.0X2	(19)
(E)	191	2.0X2, E2.0 (PF16)	
	201	2.0X2	(PF18)
(F)	191	2.0X2, E2.0 (PF16)	
	201	2.0X2	(PF18)
(G)	191	2.0X2, E2.0 (PF16)	
	201	2.0X2	(PF18)
(H)	191	2.0X2, E2.0 (PF16)	
	201	2.0X2	(PF18)
(I)	191	2.0X2, E2.0 (PF16)	
	201	2.0X2	(PF18)
(J)	191	2.0X2, E2.0 (PF16)	
	201	2.0X2	(PF18)
(K)	191	2.0X2, E2.0 (PF16)	
	201	2.0X2	(PF18)
(L)	191	2.0X2, E2.0 (PF16)	
	201	2.0X2	(PF18)

スクリーン室	し選機室	集電室	ホール
FSS1MPA-401 X 8	FSS1MPA-401 X 8	FSS4-402 X 20	K1-FSS4-402 X 1
K1-JS109A-401 X 6	K1-JS109A-401 X 3	K1-FSS4-402 X 2	SH1-FBP20-10 X 1
JS-303A-300 X 4	JS-303A-300A X 1	SH1-FBP20-10 X 1	DS X 1
TE-SH1-FBP20-10 X 1	JS-SH1-FBP22-10 X 1	SH1-FBP23-10 X 2	FSS1-401 X 1
JS-SH1-FBP22-10 X 2			SPS X 1
	ホッパ室	調剤室	
	FSS1MPA-401 X 8	RK1-FST10-402 X 3	
	K1-JS109A-401 X 2		
	JS-303A-300 X 2		
	JS-SH1-FBP22-10 X 1		

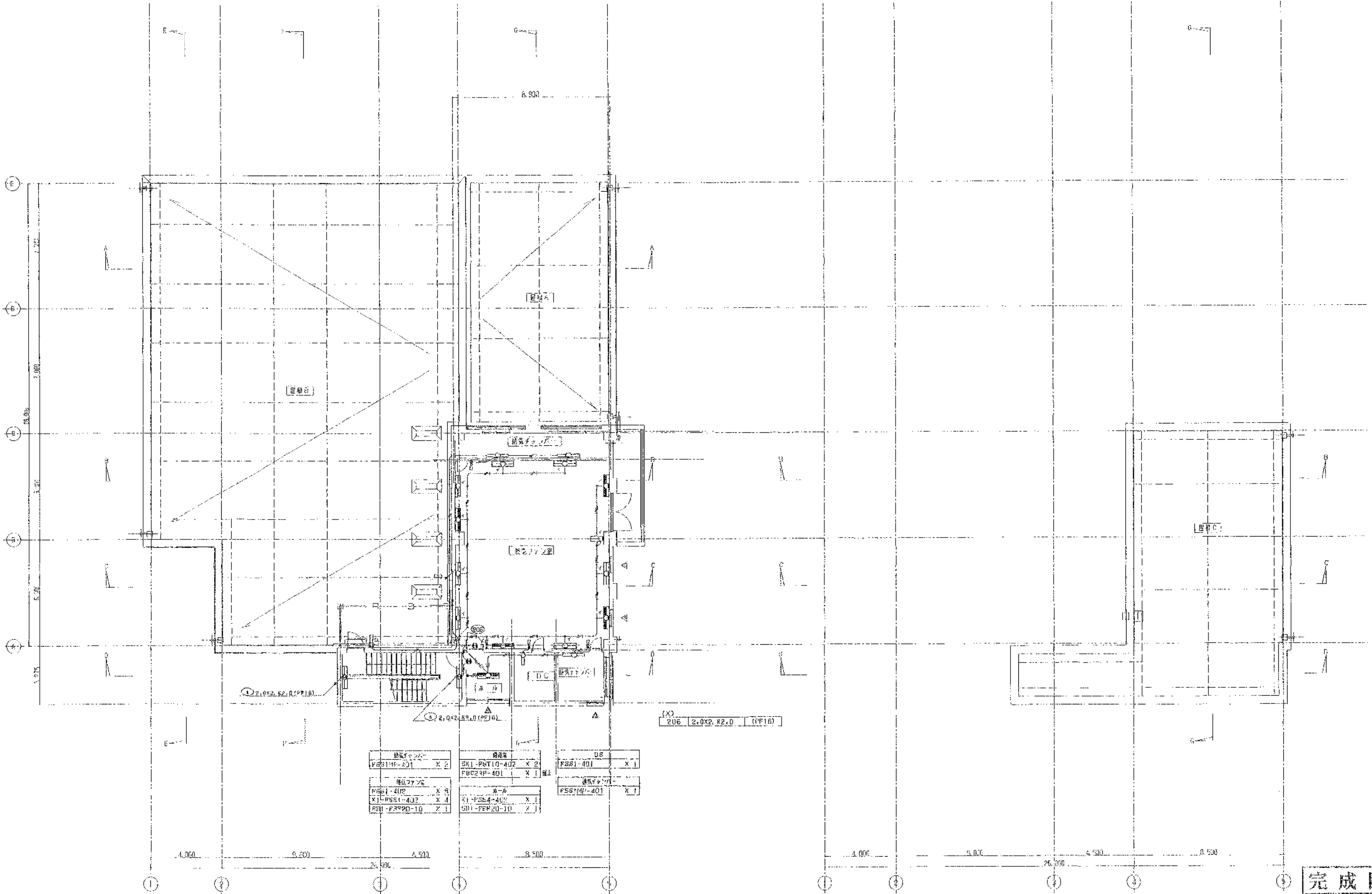
1階上部 平面図 1/100

2階 平面図 1/100

主任技師者	監督者	担当者
岡本孝康	中山 昇	佐藤 淳

工事名	岡地浄化センター建設工事		
図面名称	スクリーン機 電打設備 1階上部 2階平面図	縮尺	1/100
日本下水道事業団	年度	月	日
平成	年	月	日
			13A3-B

完成図



機器名	数量	機器名	数量	機器名	数量
FSS1M-401	X 2	SK1-PNT10-402	X 2	FSS1-401	X 1
		FBC2RP-401	X 1		
機器名	数量	機器名	数量	機器名	数量
FSS1-402	X 9	ホール	X 1	FSS1M-401	X 1
X1-FSS1-402	X 4	X1-FSS1-402	X 1		
S111-FSP20-10	X 1	S111-FSP20-10	X 1		

3階 平面図 1/100

R階 平面図 1/100

完成図

主任技術者	審査者	担当者
岡本孝康	中山 邦	佐藤 博

工事名	関東浄化センター建設工事		
図面名称	スクリーン機 選別設備 3階・R階平面図	1:100	
日本下水道事業団		図面番号	134E-7
平成 年 月			



記号	名称	説明
☒	自火用設備	HP型：0型機
☒	燃焼用機	発煙設備 露出形
☒	排気機	排気機 露出形
☒	排気機	排気機 露出・湯沸形
	露出設備	
	埋込設備	
☒	パネルボックス	形式・仕様による

(注)

1. 特記のない設備は以下の通り。

イ. 仕様指定、スクリーン蓋、シールド型、ホッパ 型

→ 5P HP1.2-5P (HP22)

ロ. 仕様指定

→ 4C BM-AE1.2-4C (13)

→ 4C BM-AE1.2-4C (PF15)

→ 5P HP1.2-5P (PP22)

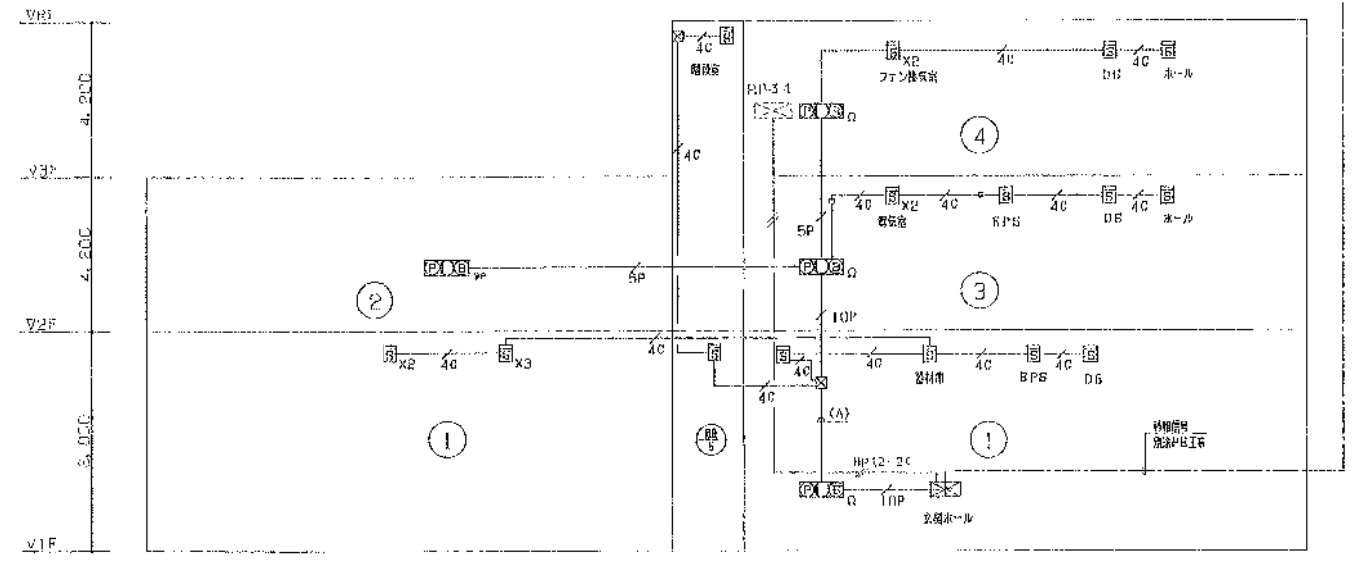
→ 10P HP1.2-10P (PP22)

2. パネルボックスの仕様は次の通り。

☒ 111 150X150X100 (樹脂製)

☒ PB 150X150X100 (樹脂製) + コンクリートネットフタ

☒ 225 200X200X100 (F500樹脂製)



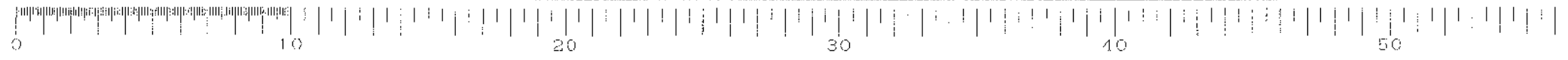
(注)

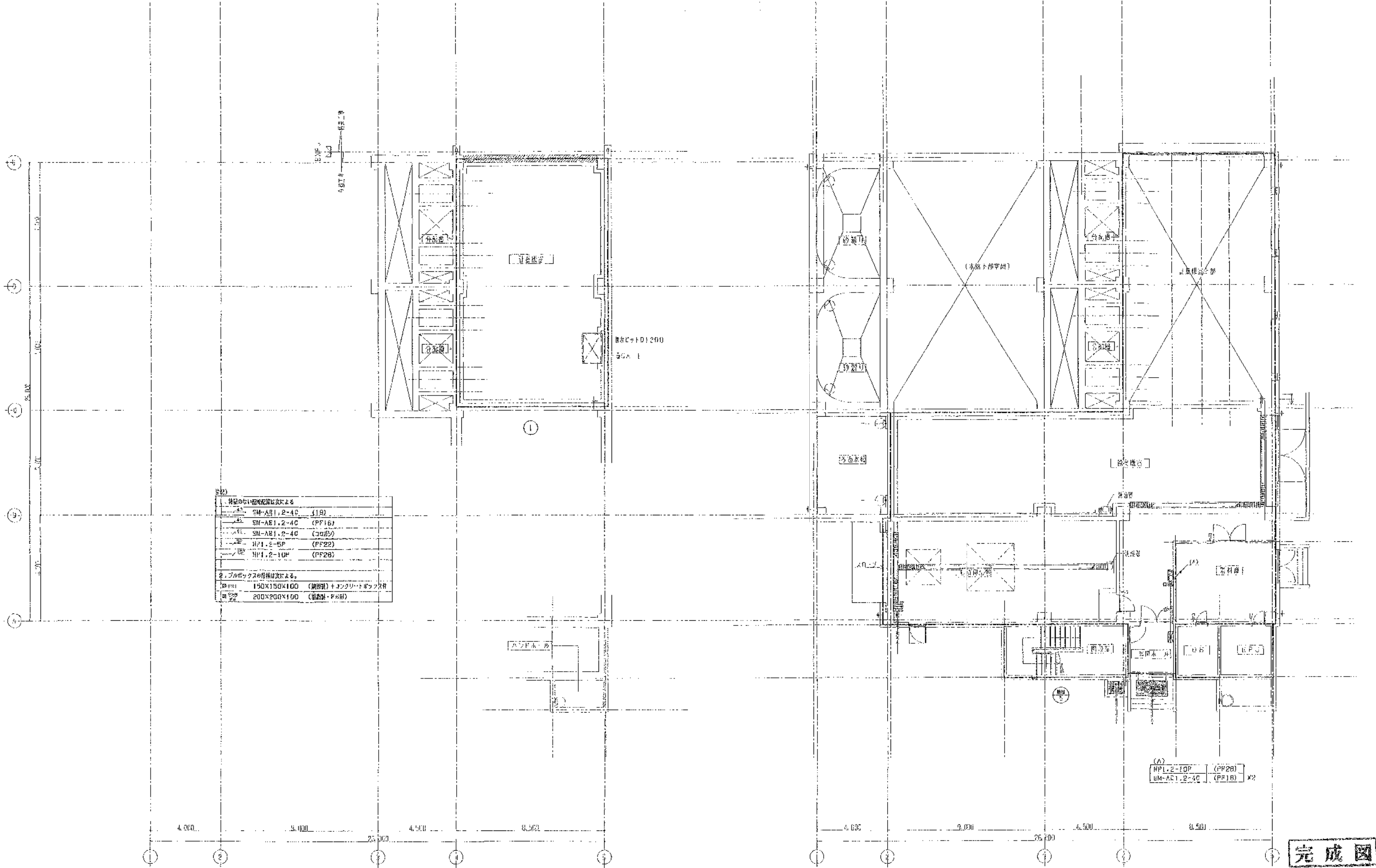
HP1.2-10P	(PP22)
BM-AE1.2-4C	(PF15)
BM-AE1.2-4C	(PF15)

完成図

主任技術者	監査者	担当者
岡本孝康	中山 昇	佐藤 洋

工事名	環境浄化センター建設工事		
図面名称	スクリーン機 火災検知設備 凡例・系統図	N.S	
日本下水道事業団	図面番号	15A2-16	図面コード
平成 年 月			





1. 特別のたい設備配管は次のとおり	
SM-AE1.2-4C (1R)	
SM-AE1.2-4C (PF16)	
SM-AE1.2-4C (この部分)	
HP1.2-5P (PF22)	
HP1.2-10P (PF28)	
2. プルボックスの仕様は次のとおり	
150X150X100 (鋼板製) + フラットボックス用	
200X200X100 (鋼板製・F40)	

1階下部 平面図 1/100

1階 平面図 1/100

完成図

主任技術者	監査者	担当者
岡本孝親	中山 昇	佐藤 謙

工事名	岡東浄化センター建設工事		
図面名称	スクリーン棟 火災報知設備 1階平面図	1:100	
日本下水道事業団			図面番号 10AR-17
平成 年 月			



