

自動火災報知系統図

凡例

記号	名称	備考
㊦	煙感知器	光電スポット2種露出非露積
㊦	煙感知器 点検ボックス付	光電スポット2種露出非露積
㊴	熱感知器	定温スポット1種防水型
㊶	P型1線発信機	
㊸	表示灯	LED
㊹	電鈴	DC24V150mA/m
㊶	P型1線受合盤	標準型
㊶	P型1線受信機 10回線	標準型 カドニカ内蔵
Ω	終端抵抗	
㊶	熱感50号	定温スポット特殊

注記

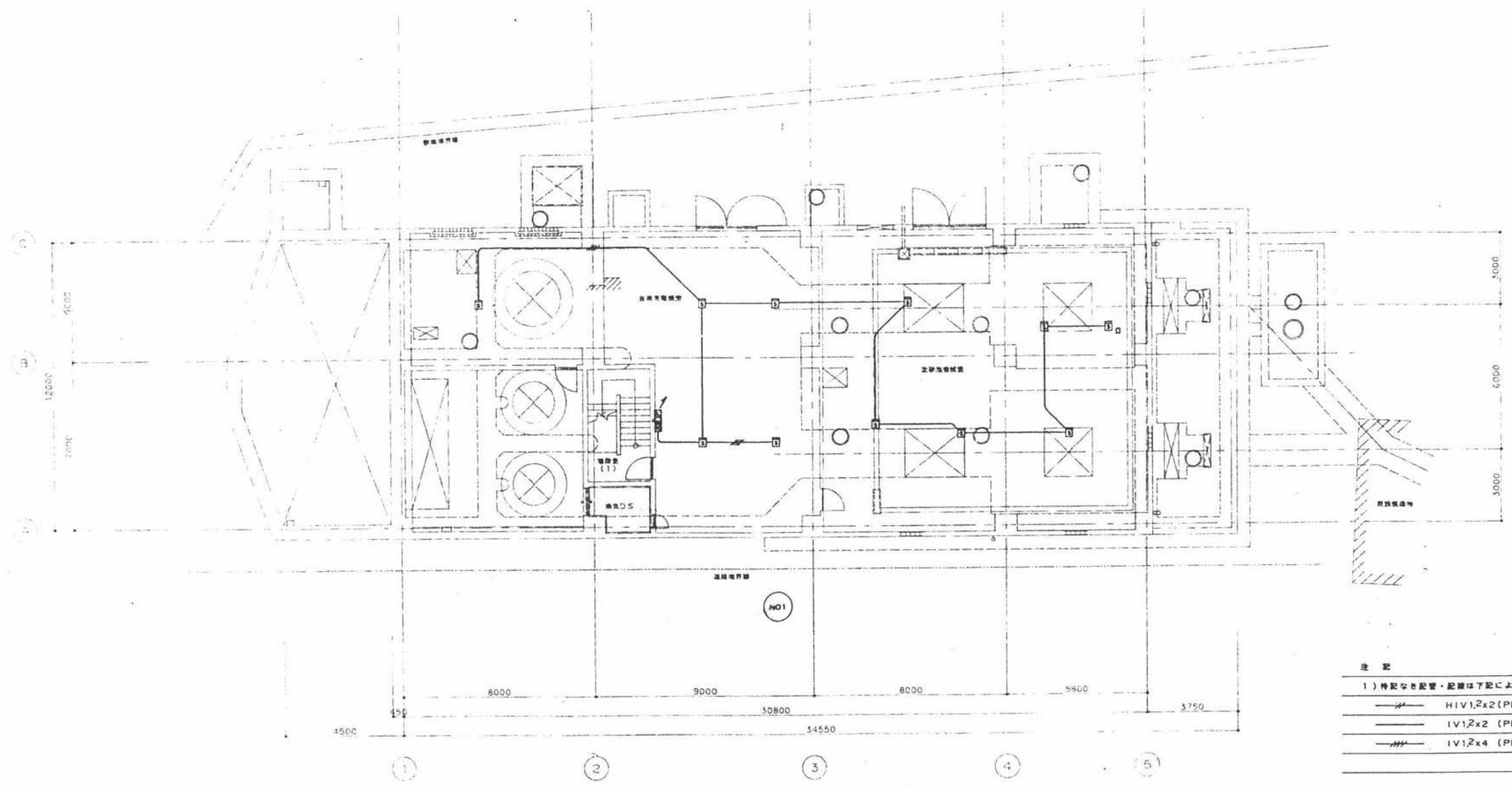
- 特記なき配管・配線は下記とする。
- H1V1.2x2 (PF16)
  - 1V1.2x2 (PF16)
  - 1V1.2x4 (PF16)

(完成図)

(株)三水コンサルタント			
主任技術者	審査者	担当	
三沢 洋	竹中英夫	朝川 幸	

工事名	瀬戸町瀬戸雨水ポンプ場 建設工事 その2		
図面名称	自動火災報知設備 系統図		
日本下水道事業団			図面番号 1-2
平成 年 月			AE-16





注記

1) 特記なき配管・配線は下記による。

	H1V1.2x2 (PF16)
	1V1.2x2 (PF16)
	1V1.2x4 (PF16)

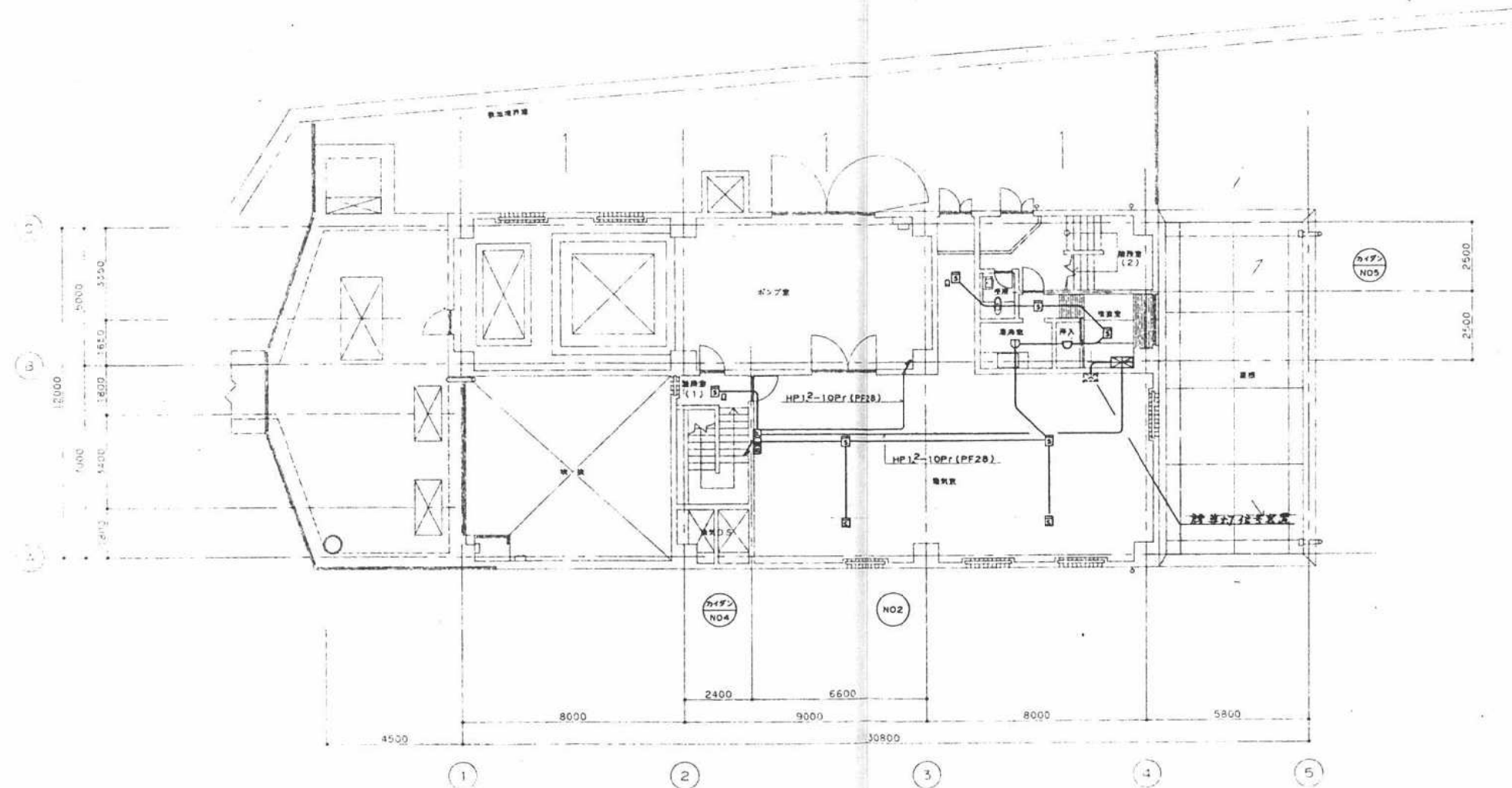
1階 平面図 1/100

(完成図)

(株)三水コンサルタント			
主任技術者	審査者	担当者	
三沢 洋	竹中英夫	朝川 亨	

工事名	瀬戸町瀬戸雨水ポンプ場 建設工事その2		
図面名称	自動火災報知設備	1階平面図	1/100
日本下水道事業団			図面番号 AE-17
平成 年 月			





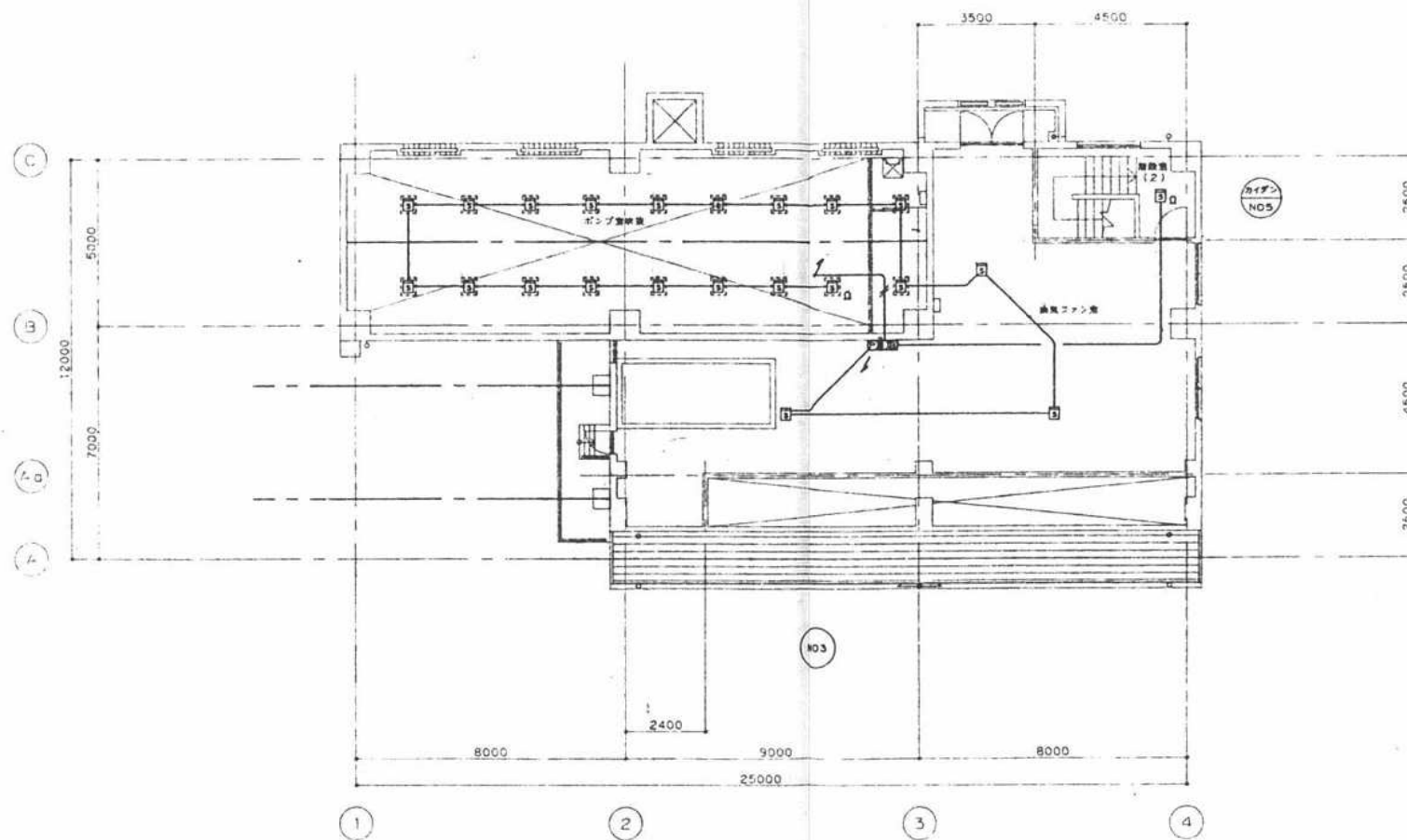
2階 平面図 1/100

(完成図)

(株)三水コンサルタント			
主任技術者	審査者	担当者	
三沢 洋	竹中 英夫	朝川 亨	

工事名	瀬戸町瀬戸雨水ポンプ場 建設工事 その2		
図面名称	自動監視装置 2階ポンプ室	1/100	
日本下水道事業団			AE-18
平成 年 月			



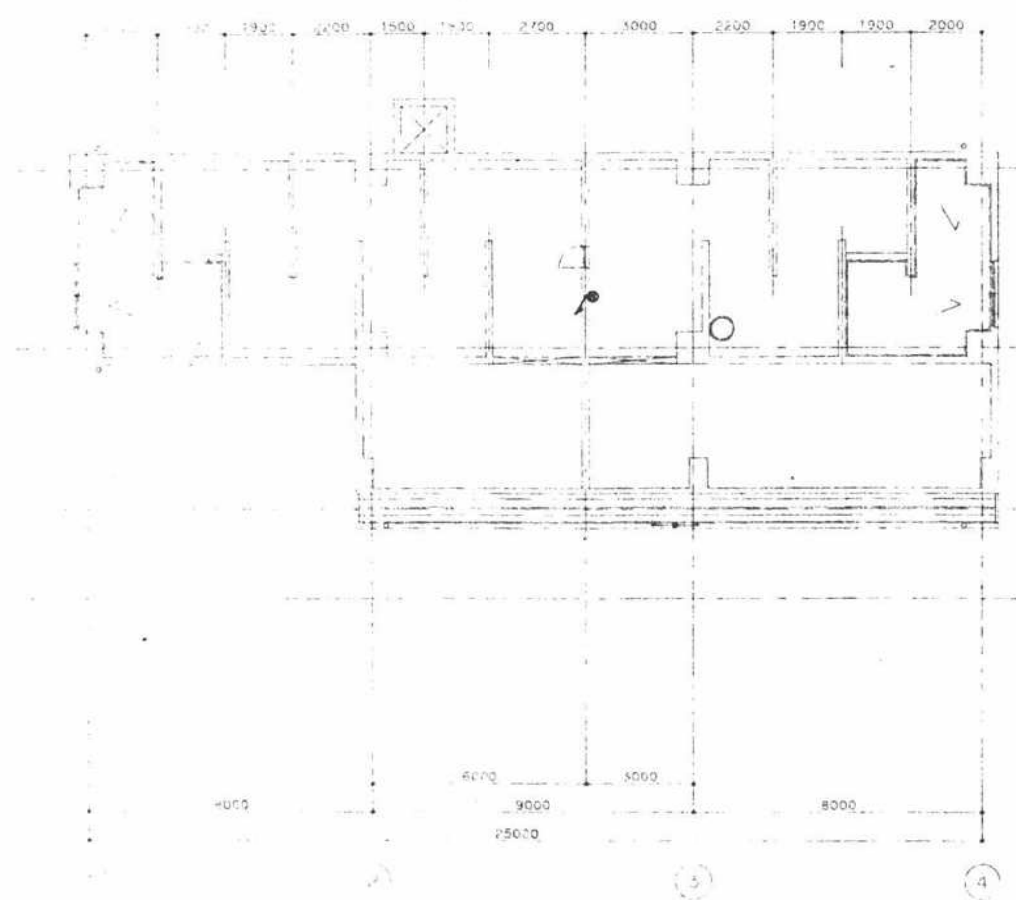


3階 平面図 1/100

(株)三水コンサルタント			
主任技術者	審査者	担当者	
三沢 洋	竹中 英夫	朝川 幸	

(完成図)				
工事名	瀬戸町瀬戸雨水ポンプ場 建設工事その2			
図面名称	自動火災報知設備	3階平面図	1/100	
日本下水道事業団				図面番号
平成 年 月				AE-19





(完成図)

(株)三水コンサルタント			
主任技術者	審査者	担当者	
三沢 洋	竹中 英夫	朝川 亨	

工事名	瀬戸町瀬戸雨水ポンプ場 建設工事 その2		
図面名称	自動火災報知設備 4階・屋根伏平面図	1/100	
日本下水道事業団			AE-20
平成 年 月			

