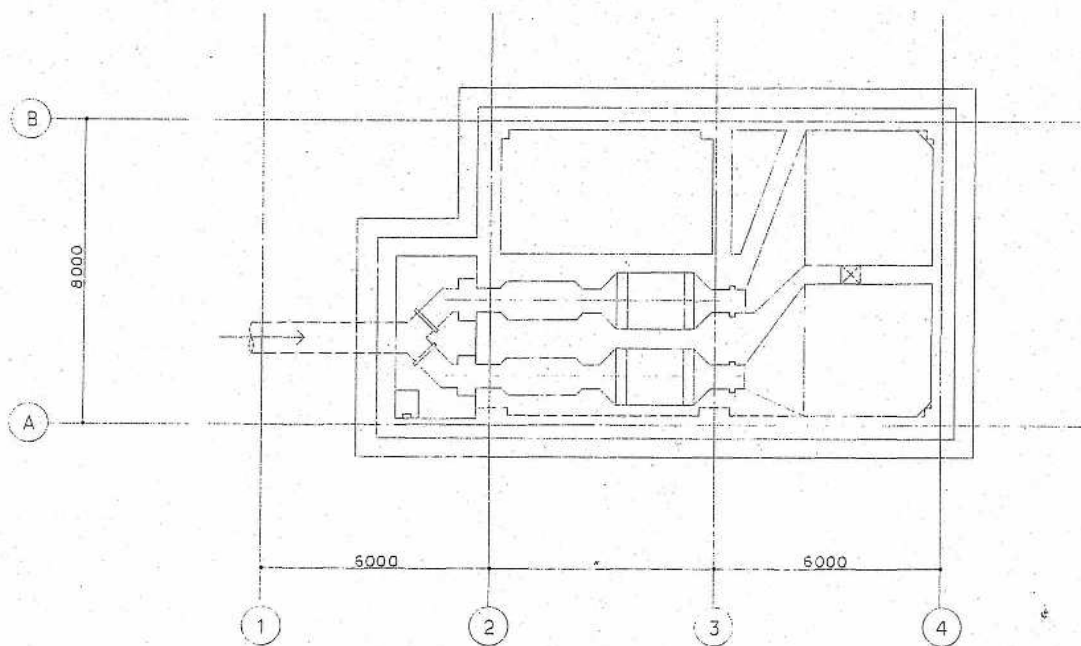


B1F 平面図 S=1:100

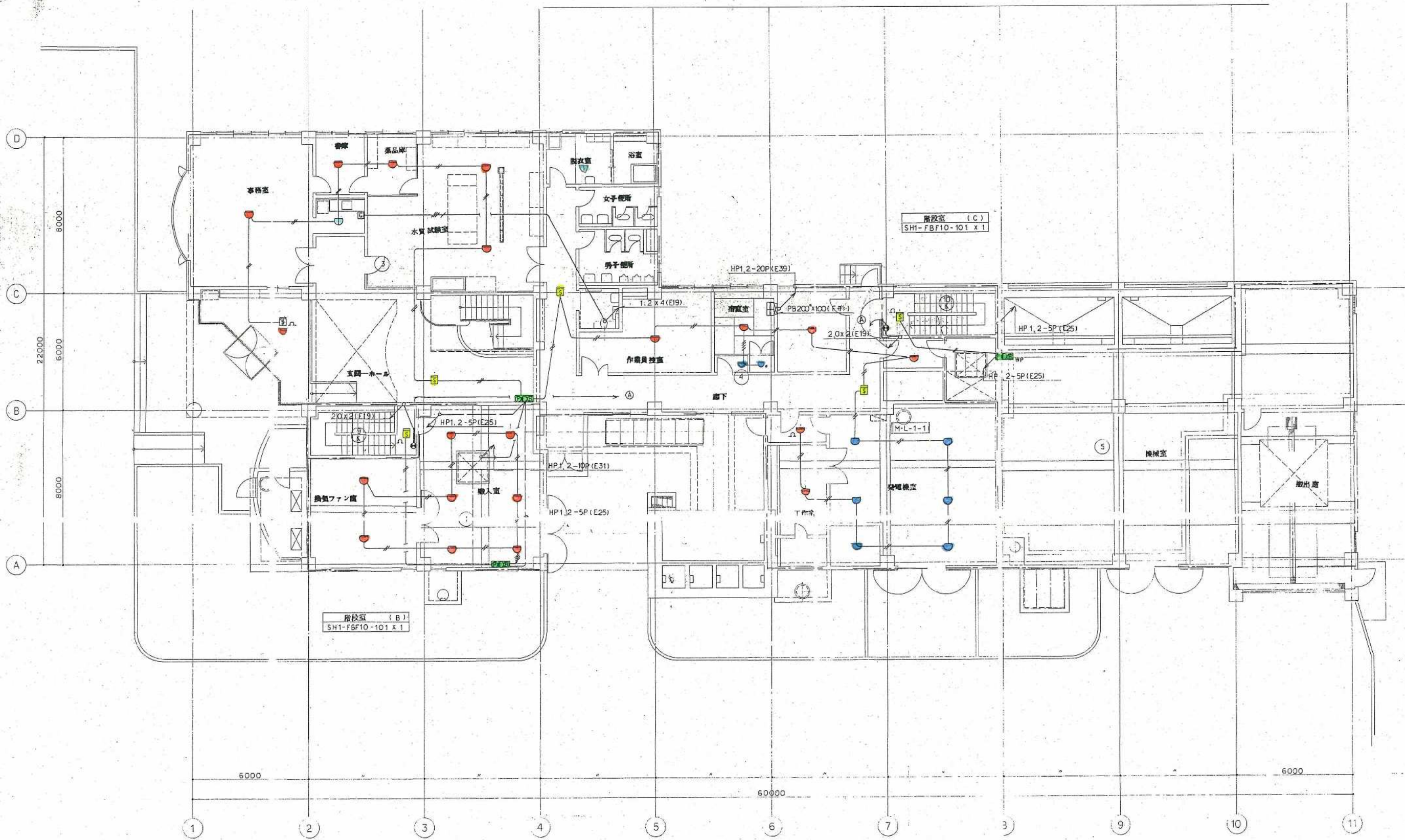


B2F 平面図 S=1:100

(株) 三水コンサルタント		
主任技術者	審査者	担当者
三又 淳	竹中英夫	山田恒也 岡本昌典

1級建築士(大館) 登録 第72763号 流石

工事名	瀬戸町浄化センター 建設工事		
図面名称	B1F 誘導灯・自動火災報知設備図		
日本下水道事業団			図面番号 1AE-27
平成 年 月			

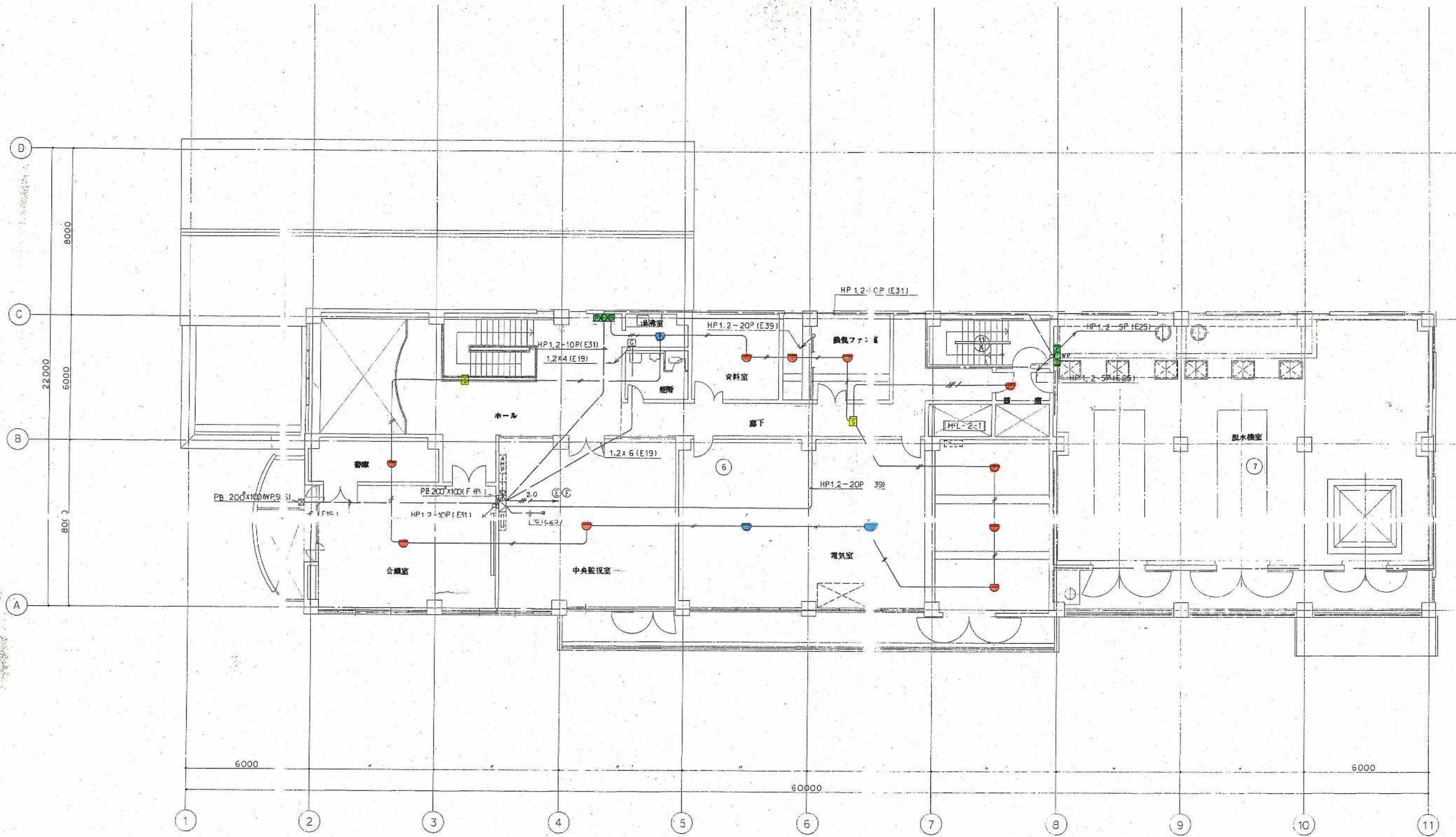


1F 平面図 S=1:100

1級建築士 (大臣) 登録 第72783号 渡石 功

(株) 三水コンサルタント		
主任技術者	審査者	担当者
三又 洋	竹中英夫	山田恒也 岡本昌早

工事名	瀬戸町浄化センター 建設工事		
図面名称	1F 誘導灯・自衛防火器具取付箇所		
日本下水道事業団	平成 年 月	図面番号	1AE-28

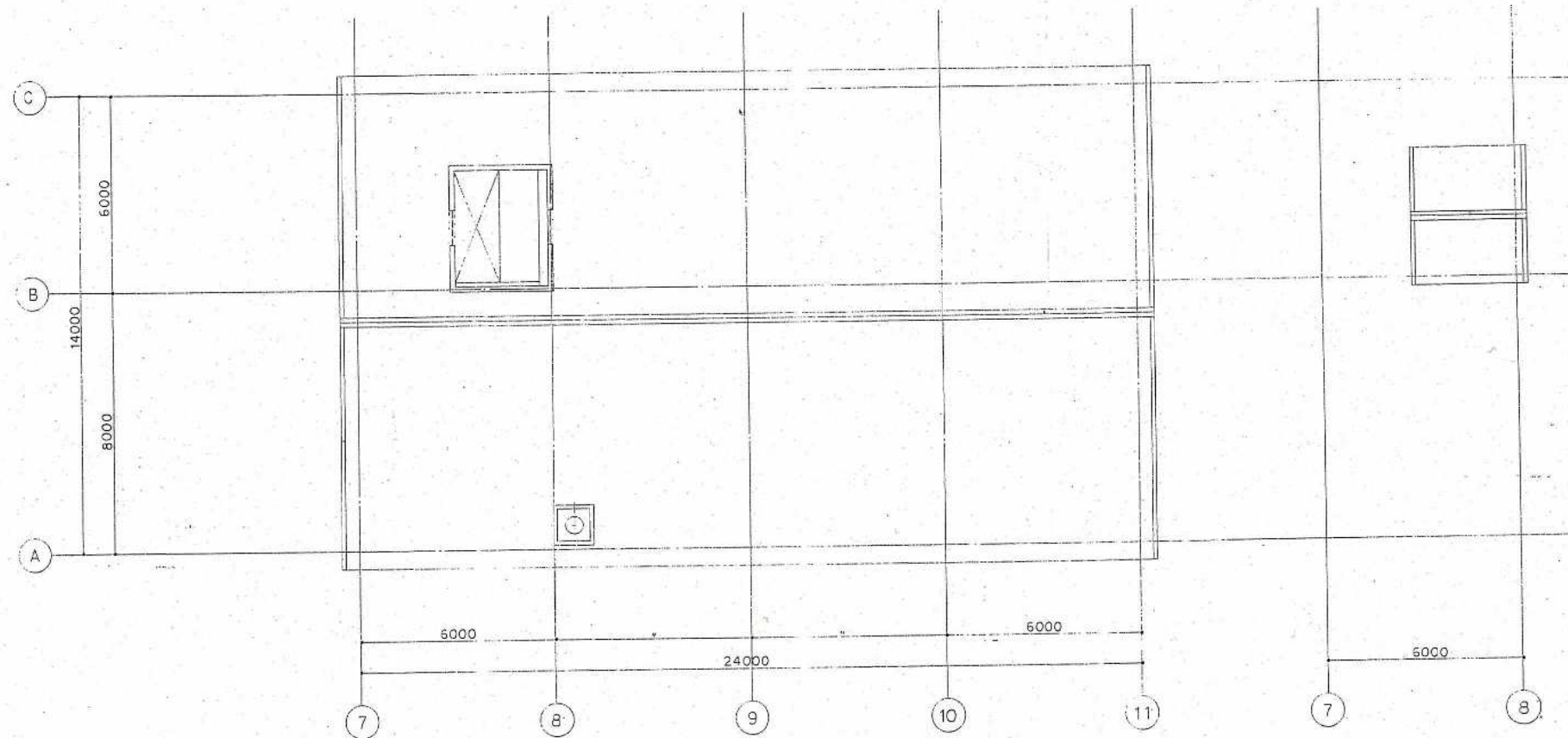


2F 平面図 S=100

1級建築士(大田)登録第72783号 流石 功

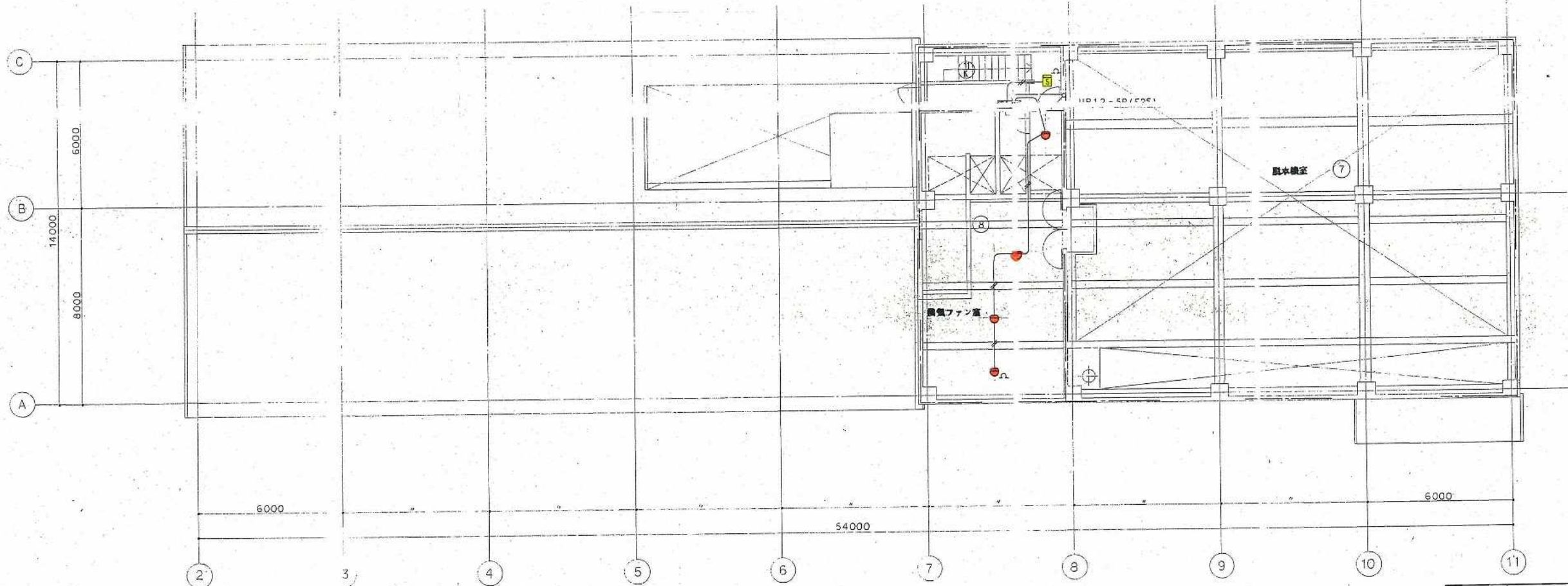
(株) 三水コンサルタント			
主任技術者	審査者	担当	責
竹中英夫	山田恒也	岡本嘉博	

工事名	瀬戸町浄化センター 建設工事		
図面名称	2F 自動火災報知設備図		
日本下水道事業団	平成 年 月	図面番号	分種0-2
		1AC-29	



梁伏図 S=1:100

梁伏図 S=1:100



3F 平面図 S=1:100

1級建築士(大抵)登録 第72783号 荒石 功

(株) 三水コンサルタント			
主任技術者	審査者	担当者	監査者
山田恒也	山田恒也	山田恒也	山田恒也

工事名	瀬戸町浄化センター 建設工事		
区画名称	3F 自動火災報知設備区		
日本下水道事業団	平成	年	月
図面番号	1AE-30	頁	2

# 位置図

