

2階平面図(下部) s=1/100

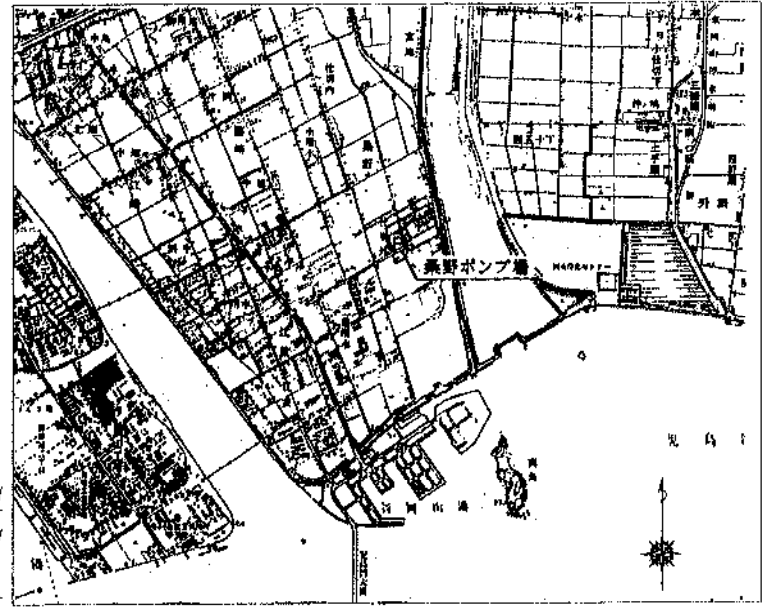
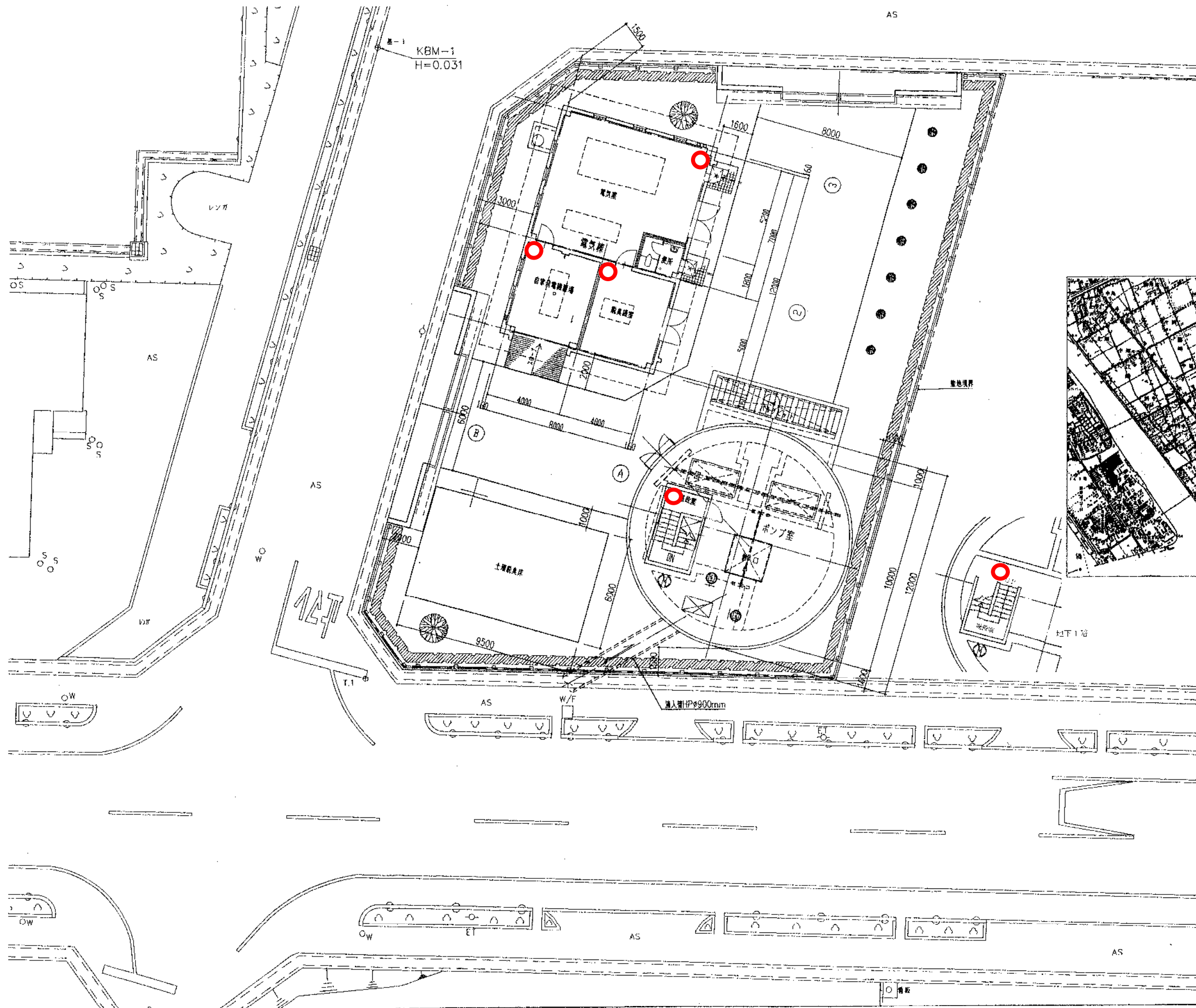
2階平面図(上部) s=1/100

● ABC10形消火器

機器名称表

番号	名称	記号	備考	番号	名称	記号	備考
①	引込変電盤	HC-1		⑩	ミニプラコントローラ	MGP cot	
②	変圧器盤	HC-2		⑪	ディーゼル発電装置		
③	低圧分岐盤	LB-1		⑫	1次消音器		
④	接地端子箱	EJB-1		⑬	2次 "		
⑤	欠			⑭	ポンプ室作業用電源盤	LCB-LB	
⑥	直流電源盤	DC-1		⑮	作業用電源盤	LCB-LC	
⑦	沈砂池設備コントロールセンタ	S-C/C-01		⑯	NO.1雨水ポンプ現場操作盤	LCB-PIA	
⑧	補助発電器盤	S-Ry-01		⑰	NO.2 "	LCB-PIB	将来
⑨	ポンプ設備コントロールセンタ	P-C/C-01		⑱	始動用空気圧縮機	LCB-P2	
⑩	補助発電器盤	P-Ry-01		⑲	冷却塔	LCB-P5	将来
⑪	監視盤	MGP		⑳	ポンプ井排水ポンプ	LCB-P7	
⑫	計装盤	KP		㉑	建築動力盤(2)	PL-2-1	別途
⑬	TC/TM(3局)	TC/TM		㉒	照明分電盤	PL-2-1	
⑭	欠			㉓	保安器箱	T-1	
⑮	シーケンサ盤	SQC					

図名	兼基ポンプ場増設設備改修工事		
縮尺	1/100		
年月日	年	月	日
No.	18		
作成	岡山市下水道局建設部施設建設課		

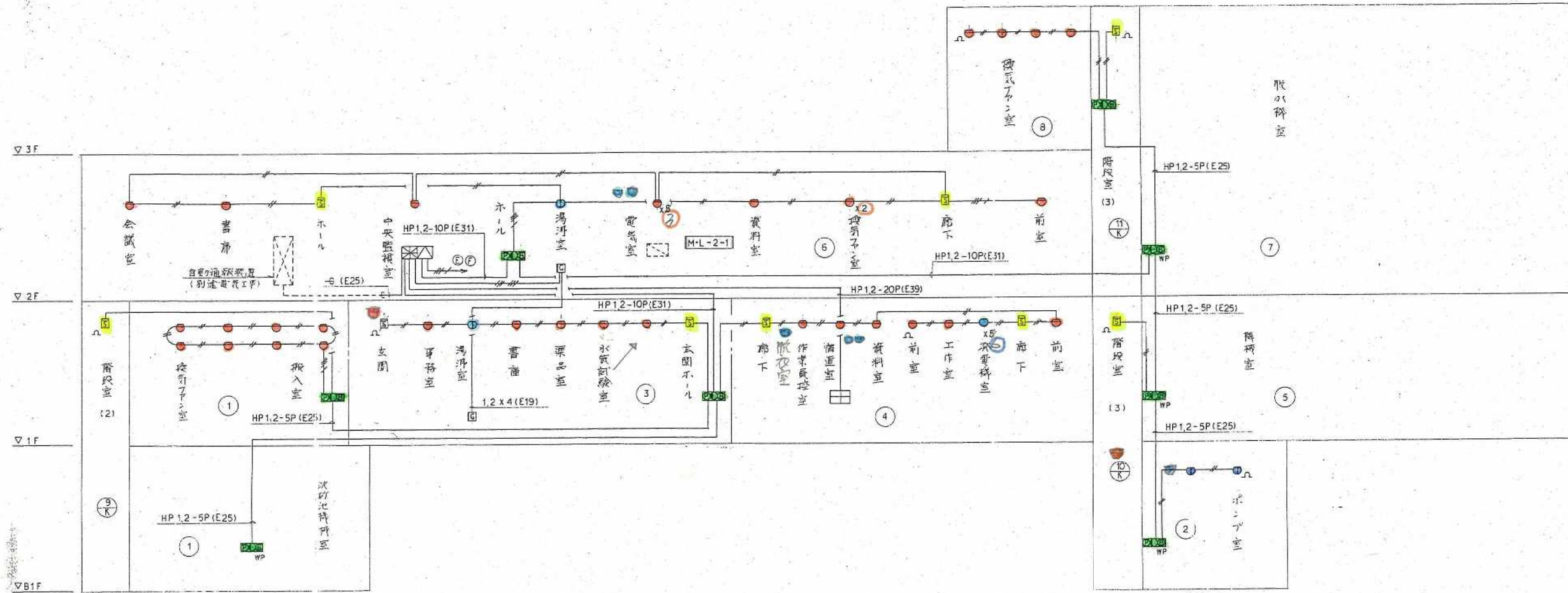


位置図
S=1:25,000

○ ABC10形

図面番号				
工事名	高野ポンプ増設工事			
図名	一般平面図			
縮尺	1/100	実の内寸		
縮工番号				
図例	機	備	作	設
	機	備	作	設
平成	年	月	日	図番 1
岡山市下水道局建設部建設課				

警戒区域		感知器			音響装置	発信機
No	名称	差動式	定温式	煙式		
		スポット型	スポット型	スポット型		
				光電式(非蓄積)		
1	地下1階沈砂池機械室				1	1
2	地下1階ポンプ室	1	3		1	1
3	1階搬入室	6			1	1
3	1階換気ファン室	2				
4	1階事務室、書庫	2	1			
4	1階水質検査室、薬品庫	3				
4	1階玄関ホール	1		1	1	1
5	1階発電機室、工作室	2	6			
5	1階作業員控室	1				
5	1階脱衣室		1			
5	1階宿直室	1	2			
5	1階倉庫	1				
5	1階前室	1				
5	1階廊下			2		
6	1階機械室(脱水棟1階)				1	1
7	2階会議室、書庫	2				
7	2階中央監視室	1				
7	2階電気室	3	2			
7	2階湯沸室		1			
7	2階資料室	1				
7	2階換気ファン室	2				
7	2階前室	1				
7	2階ホール			1	1	1
7	2階廊下			1		
8	2階脱水機室				1	1
9	3階換気ファン室、通路	4			1	1
10	西階段1階			1		
11	東階段1階			1		
12	東階段2階			1		
合計		35	16	8	8	8



凡例

記号	名称	備考
☒	複合盤 (P型1級受信機15回線+ガス漏れ検知受信機5回線)	埋込形
☐	P型1級副受信機 (15回線)	
☒	総合盤 (P型1級受信機、表示灯、ベル組込)	埋込形
☒	同上	防水形
☒	火災可燃物知察 2程露出形	
●	差動可スリット型感知器 2程露出形	
●	定温可スリット型感知器 1程露出形	
●	同上	防水形
△	終端抵抗器	
Ⓢ	警報区域番号	
Ⓢ	ガス漏れ警報器 (LPガス用)	

注) ———— I V 1.2 x 2 (E19)
 ———— 1.2 x 4 (E19)
 ———— 1.2 x 6 (E19)
 ———— 2.0 x 2 (E19)

(株) 三水コンサルタント

主任技術者	審査者	担当者
三沢 博	竹中 英夫	山田 恒也 岡本 昌典

1級建築士 (大匠) 登録 第72783号 流石 功

工事名	瀬戸町浄化センター 建設工事
図面名称	自動火災報知設備系統図
日本下水道事業団	図面番号 1AE-26
平成 年 月	