

- | |
|-------------------------|
| 生活区照明、洗面区照明、上層 |
| JS-402-300H-BR-ASSK01x2 |
- | |
|---------------|
| 電灯室 |
| K1-FSR1-401x5 |
| FSR1-401x18 |
- | |
|---------------|
| 事務所 |
| K1-FRS2-402x2 |
| FRS2-402x7 |
| FRF6-2Q1x1 |
- | |
|---------------|
| スラムビル点検室 |
| FSSIMPA-401x1 |
- | |
|------------|
| 便所 |
| FRS2-401x1 |
| FRF6-2Q1x1 |
- | |
|------------------|
| 換気室、換気ファン室B |
| K1-JS-109A-401x4 |
| FSSIMPA-401x10 |
- | |
|------------------|
| 丹波貯留場点検室 |
| K1-JS-109A-401x2 |
| FSSIMPA-401x4 |
- | |
|--------------|
| 天井 |
| JS-106-201x3 |
- | |
|------------------|
| 階段室C |
| K1-JS-109A-402x3 |
| JS-109A-402x2 |
| JS-107-101-Cx1 |

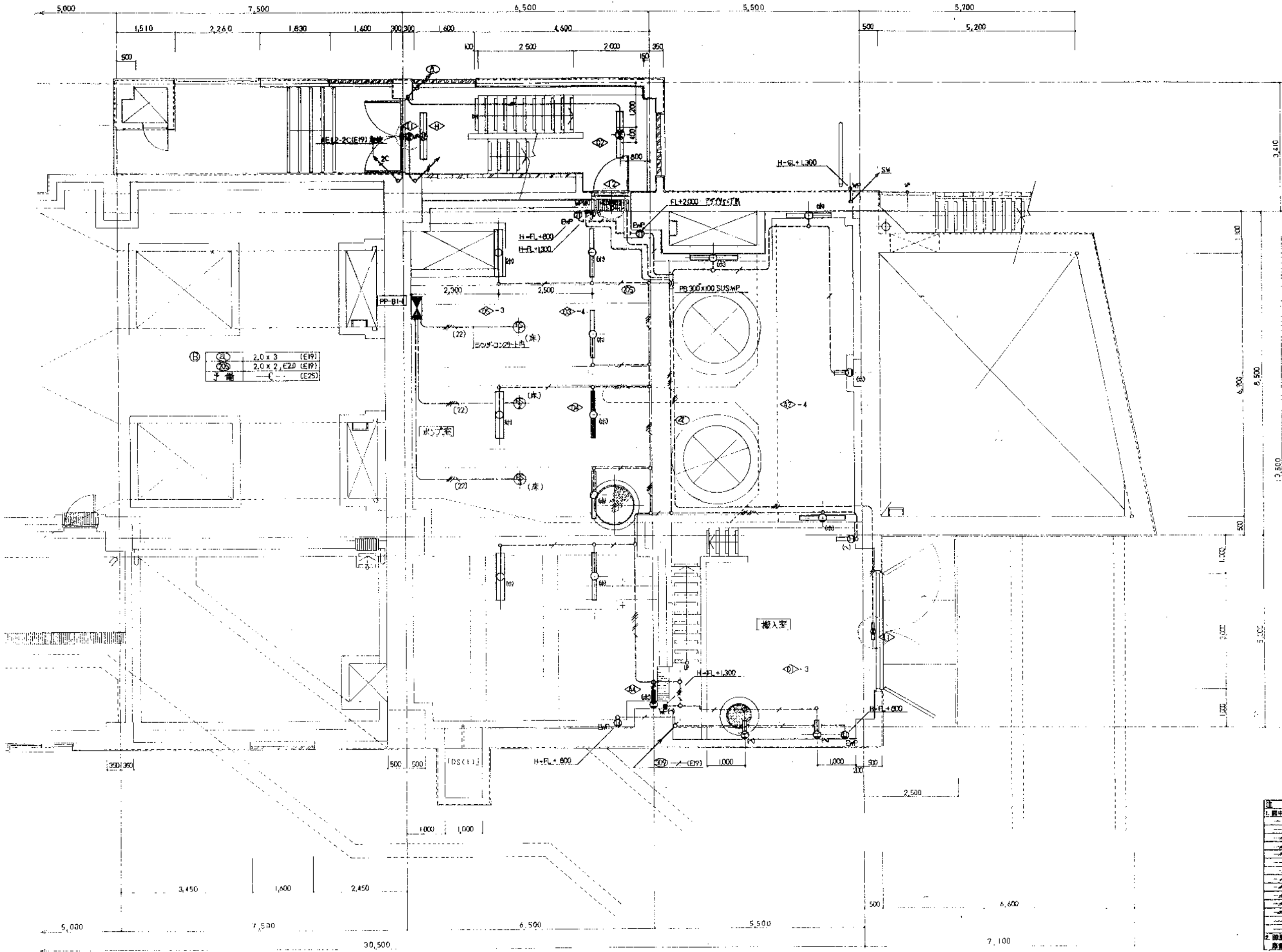
1階平面図(2) 1/100

○ ABC10形 完成図

株式会社 日水コン		
主任技術者	審査者	担当者
木村 裕行	木村 義治	田中 利行

工事名	吉井川浄化センター建設工事		
図面名称	電灯設備 1階平面図(2)	縮尺	1/100
日本下水道事業団	計画年度	設計年度	図面番号 JSJ-7
平成 年 月			AE-11





器具器具一覧

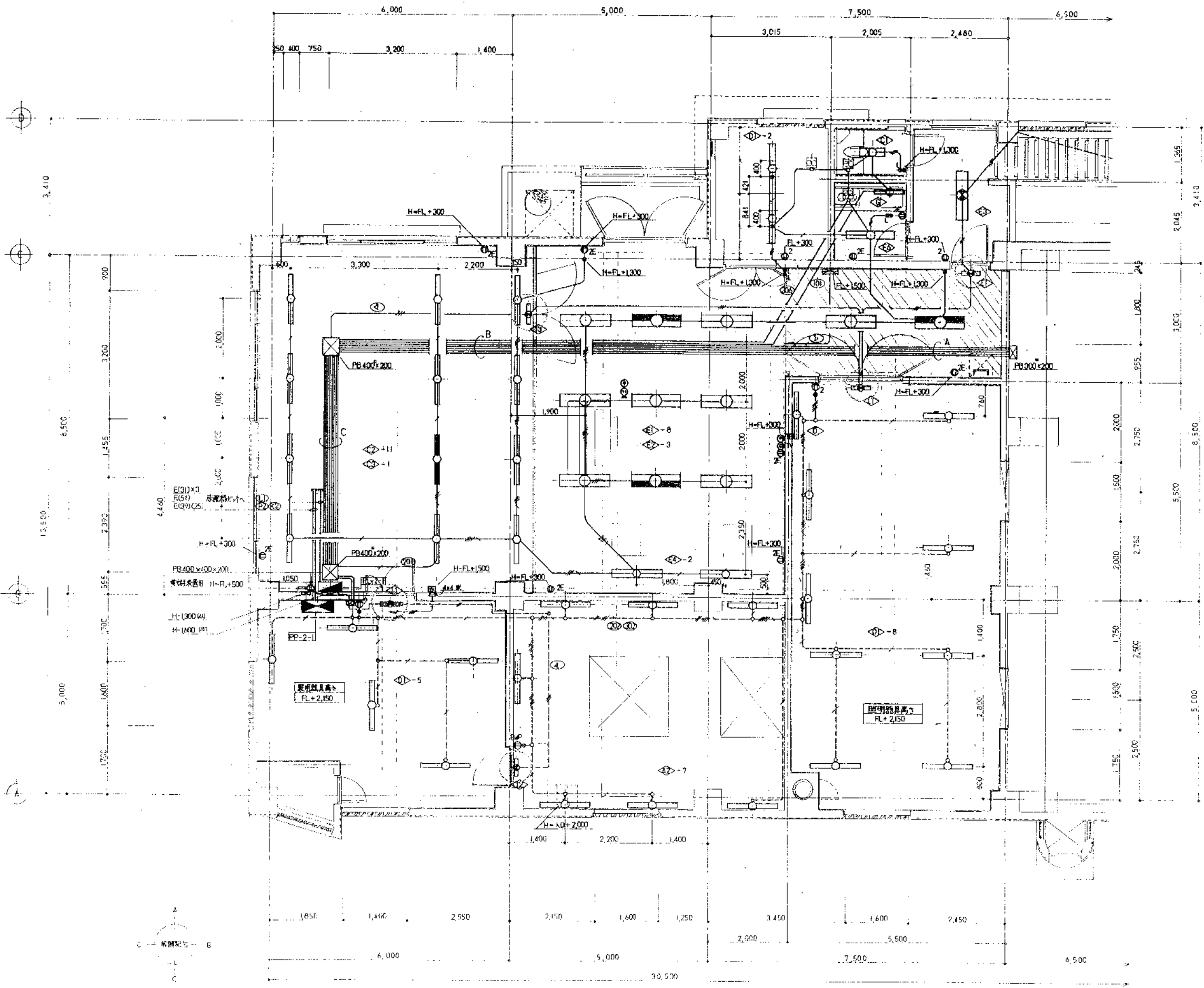
A1	FSS14-401	
A2	FSS1MP-401	
A3	K1-FSS1-401	
A4	K1-FSS1MP-401	
A5	FSS1RP-401	
B1	FSS1-401Q	ガ付付
B2	FSS1MP-401Q	ガ付付
C1	FSS4-401	
C2	FSS4-401	
C3	K1-FSS4-401	
D1	FPR1-401	
D2	SK1-FPR1-401	
D3	FPR1MP-401	
D4	K1-FPR1MP-401	
D5	FPR1MP-402	
E1	FRS3-402	
E2	K1-FRS3-402	
E3	SK1-FRS3-402	
E4	FRS3-401	
E5	FRS3MP-402	
E6	FRS3MP-401	
F1	FBF2RP-401	
F2	FBF2RP-201	
G	FBSC-201	
H	SK1-FS710-401	
I1	SH1-FB710-101	
I2	SH1-FB710MP-101	
I3	SH1-FB710-101	
J	ST1-FB710MP-101	
K	SP-1	
L	SP-2	
M	K1-FSR1MP-401	

2.0 x 3	(E19)
2.0 x 2, E20	(E19)
2.0 x 4	(E25)

注記

1. 図中に於いて、器具記号は、下記による。
 2.0 x 2 (E19)
 2.0 x 2, E20 (E19)
 2.0 x 3 (E19)
 2.0 x 4 (E25)
 2.0 x 4, E20 (E25)
 2.0 x 2 (E19)又は(G16)
 2.0 x 2, E20 (E19)又は(G16)
 2.0 x 3 (E19)又は(G16)
 2.0 x 3, E20 (E25)又は(G22)
 2.0 x 4 (E25)又は(G22)
 2.0 x 4, E20 (E25)又は(G22)
 2.0 x 5 (E25)又は(G22)
 AE1.2-20 (E19)
 HPT.2-20 (E19)
2. 前掲図書、トラックヤード内の露出配管は、
 専用保護管を使用する。

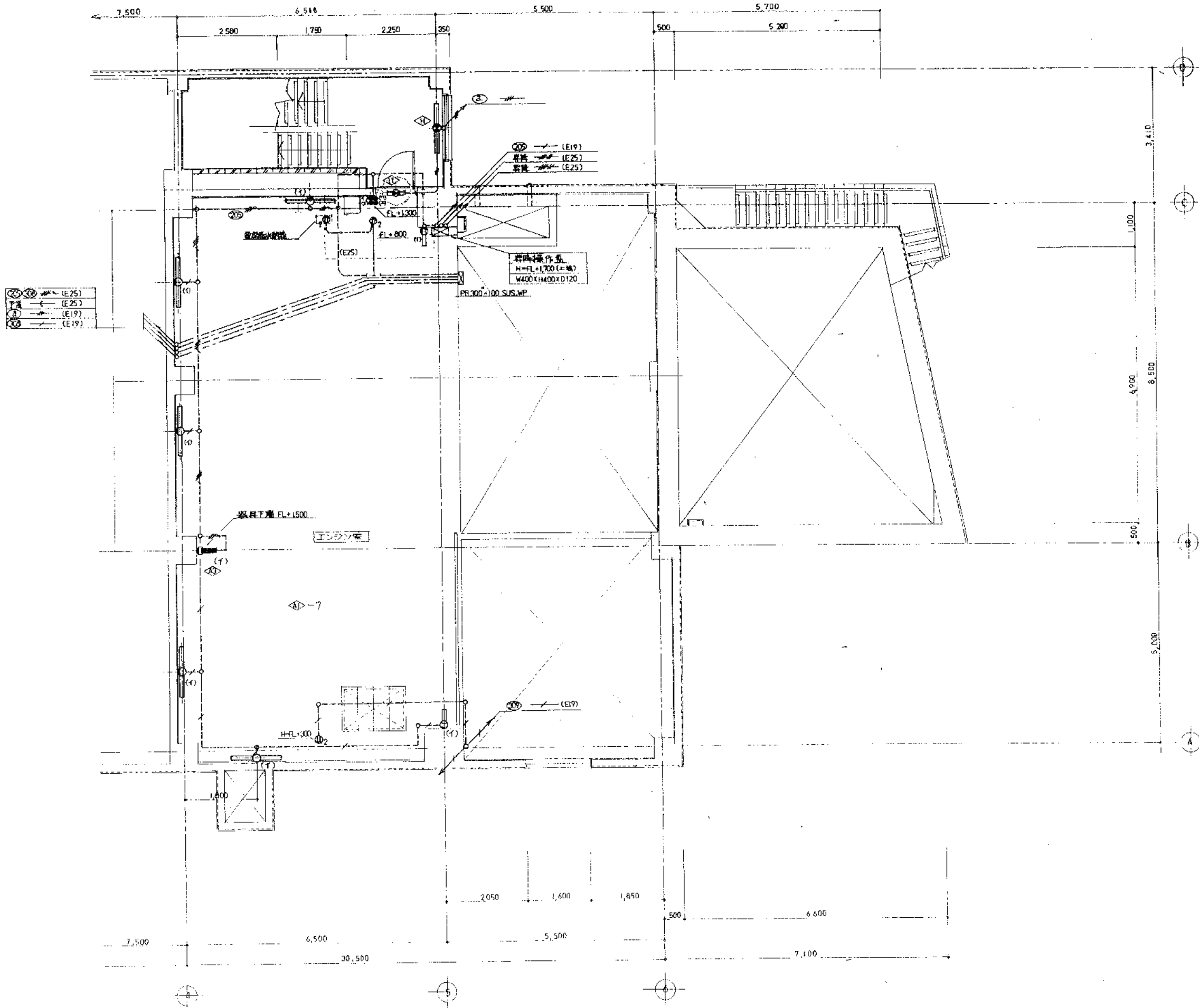
工事名	東武本線増設電気設備工事	縮尺	1/50
図名	1階電気・コンセント設備完成図(2/2)	業種	電気
株式会社 木多電気設備		図次	



設備表	
A1	FSS4-401
A2	FSS1MP-401
A3	K1-FSS1-401
A4	K1-FSS1MP-401
A5	FSS4-401
B1	FSS1-401G 防炎付
B2	FSS1MP-401G 防炎付
C1	FSS4-202
C2	FSS4-401
C3	K1-FSS4-401
D1	FPR1-401
D2	SK1-FPR1-401
D3	FPR1MP-401
D4	K1-FPR1MP-401
D5	FPR1MP-402
E1	FRS3-402
E2	K1-FRS3-402
E3	SK1-FRS3-402
E4	FRS3-401
E5	FRS3MP-402
E6	FRS3MP-401
F1	FBF2RP-401
F2	FBF2RP-201
G	FBS2-201
H	SK1-FST10-401
I1	SH1-FB10-101
I2	SH1-FB10MP-101
I3	SH1-FST10-101
J	ST1-FBC10MP-101
K	SP-1
L	SP-2
M	K1-FSR1MP-401

記号	仕様
①	2.0 x 4, E2.0 (F25)
②	2.0 x 4, E2.0 (F25)
③	2.0 x 4, E2.0 (F25)
④	(F25)
⑤	(E25)
⑥	(E25)
⑦	(E25)
⑧	(L19)
⑨	(L19)
⑩	(L25)
⑪	(L25)
⑫	(L25)
⑬	(F25)
⑭	(L25)

注記	
1. 圖中に於いて、特記なき配管記号は、下記による。	
---	2.0 x 2 (E19)
---	2.0 x 2, E2.0 (E19)
---	2.0 x 3 (E19)
---	2.0 x 4 (E25)
---	2.0 x 4, E2.0 (E25)
---	2.0 x 2 (E19)又は(G18)
---	2.0 x 2, E2.0 (E19)又は(G18)
---	2.0 x 3 (E19)又は(G18)
---	2.0 x 3, E2.0 (E25)又は(G22)
---	2.0 x 4 (E25)又は(G22)
---	2.0 x 4, E2.0 (E25)又は(G22)
---	2.0 x 5 (E25)又は(G22)
---	AE1 2-2C (E19)
---	IF 1MP 1 2-2C (E19)
2. 降圧線系、トラックヘッド内の露出配管は、保護電線管を使用する。	



- (E25)
- (E25)
- (E19)
- (E19)

- (E19)
- (E25)
- (E25)

昇降機作動機
H=FL+1,700 (E=機)
W400×H400×D120

FL100-100 SUS.WP

器具下置 FL+1500

エレベーター

7

H-FL+300

(E19)

記号	名称	備考
A1	FSS14-401	
A2	FSS1MP-401	
A3	K1-FSS1-401	
A4	K1-FSS1MP-401	
A5	FSS1RP-401	
B1	FSS1-401G	ガード付
B2	FSS1MP-401G	ガード付
C1	FSS4-202	
C2	FSS4-401	
C3	K1-FSS4-401	
D1	FPR1-401	
D2	SK1-FPR1-401	
D3	FPR1MP-401	
D4	K1-FPR1MP-401	
D5	FPR1MP-402	
E1	FRS3-402	
E2	K1-FRS3-402	
E3	SK1-FRS3-402	
E4	FRS3-401	
E5	FRS3MP-402	
E6	FRS3MP-401	
F1	FBF2RP-401	
F2	FBF2RP-201	
G	FBS2-201	
H	SK1-FST10-401	
I1	SH1-FBF10-101	
I2	SH1-FBF10MP-101	
I3	SH1-FSF10-101	
J	ST1-FBC10MP-101	
K	SP-1	
L	SP-2	
M	K1-FSR1MP-401	

注記

1. 図中に示す記号は、特記なき限り記号表による。

2.0 x 2	(E19)
2.0 x 2, E2.0	(E19)
2.0 x 3	(E19)
2.0 x 4	(E25)
2.0 x 4, E2.0	(E25)
2.0 x 2	(E19)又は(G16)
2.0 x 2, E2.0	(E19)又は(G16)
2.0 x 3	(E19)又は(G16)
2.0 x 3, E2.0	(E25)又は(G22)
2.0 x 4	(E25)又は(G22)
2.0 x 4, E2.0	(E25)又は(G22)
2.0 x 5	(E25)又は(G22)
AE1-2-C	(E19)
HP1-2-C	(E19)

2. 設備検査、トラックヤード内の露出配管は、厚膜電線管を使用する。

工事名	電機ポンプ場電線配管工事	縮尺	1/50
図名	中2階電灯・コンセント設備完成図	業種	電気
株式会社 木多電気設備		図次	