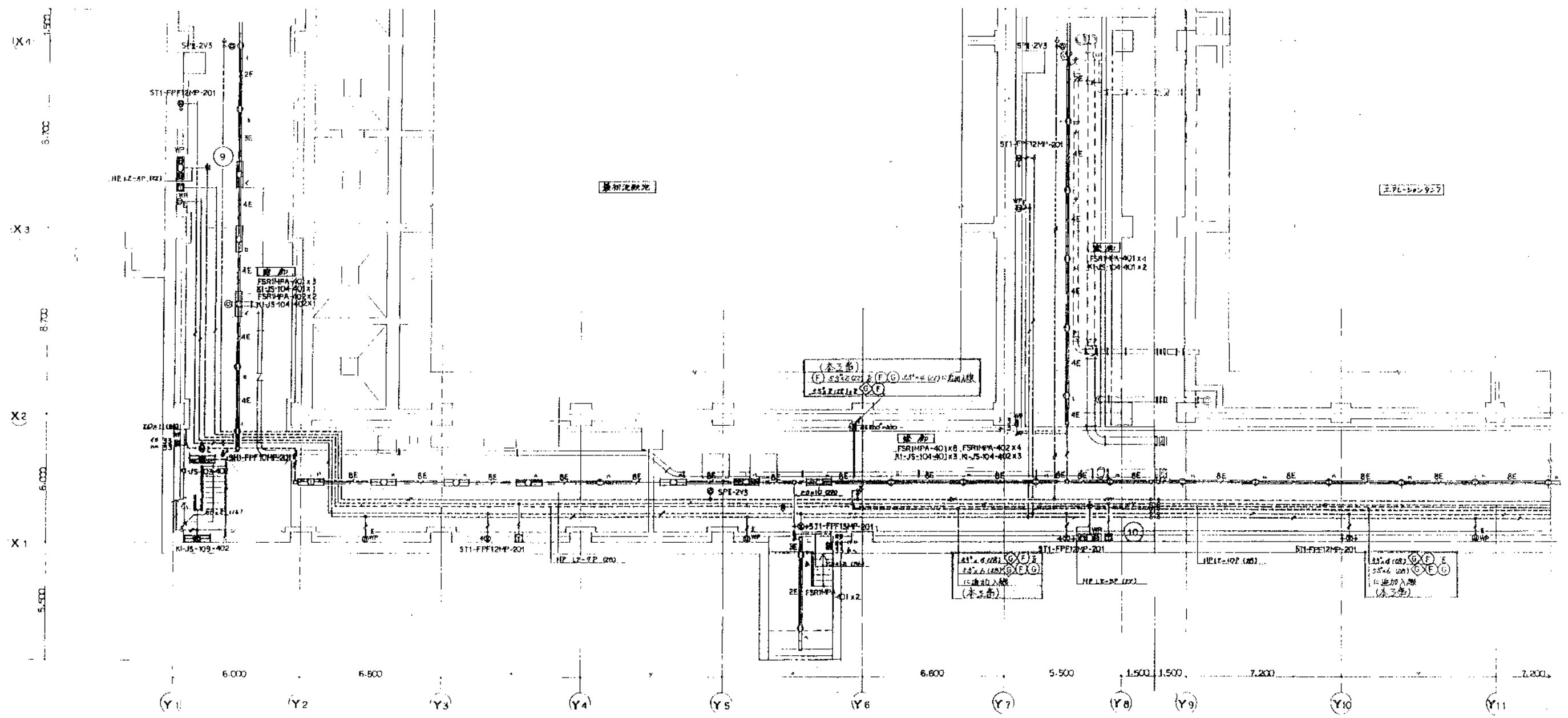
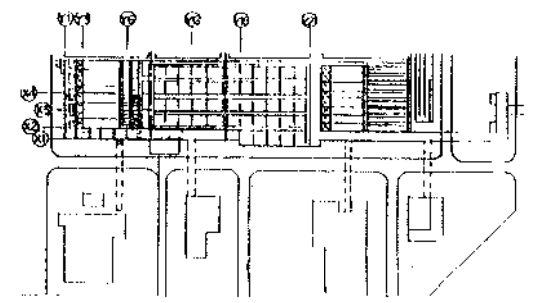


M 日 1 階平面図 1:100

既設 施設及び配管設備は下記に示す

電灯設備	ZD(4)	VE ZD-30x2 420 (L-R75)
	ZD(2)	VE ZD-30x2 420 (L-R75)
	ZD(2B)	VE ZD-30x2 420 (L-R75)
空調設備	WF ZD-30x2 420 (L-R75)	VE ZD-30x2 420 (L-R75)
	WF ZD-30x2 420 (L-R75)	VE ZD-30x2 420 (L-R75)
	WF ZD-30x2 420 (L-R75)	VE ZD-30x2 420 (L-R75)
配管設備	L-X72.13 40x30 K93	
配管設備	TIVE D45-20(4)	
配管設備	HIV 12x30(4)	HIV 12x50(4)

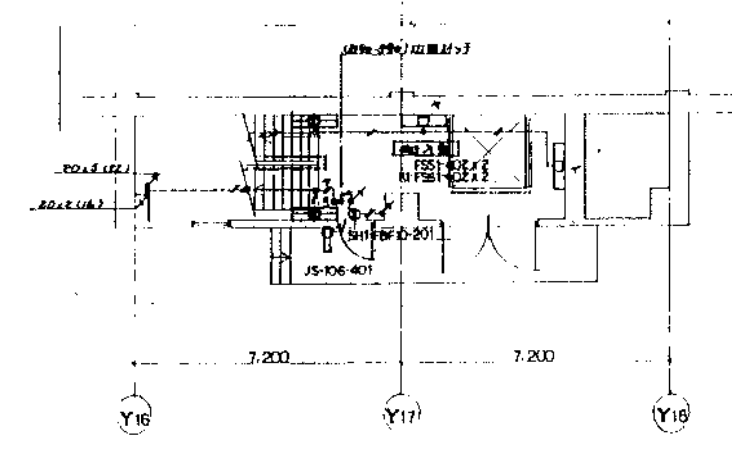
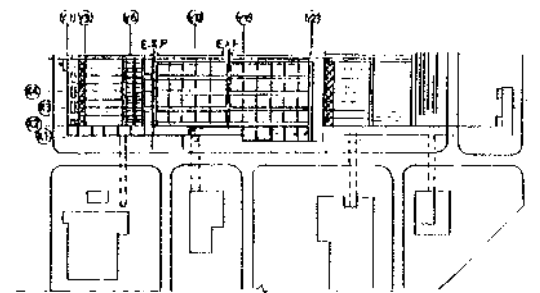


日 1 階平面図 1:100

日本コン・複建調査設計共同会 会 員	
主任技師	技師
小石川 昭	松村 孝雄

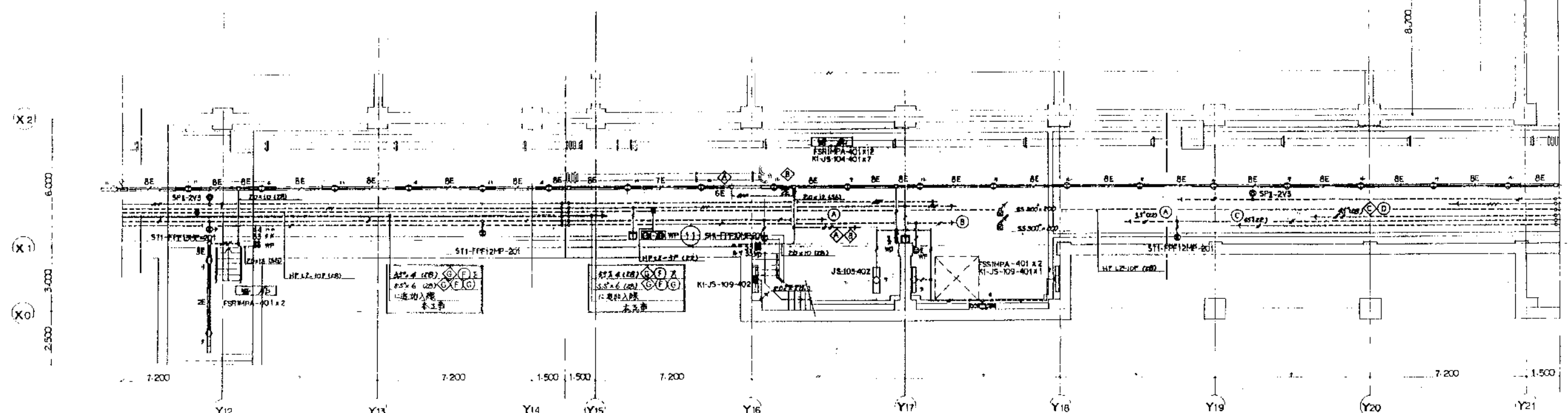
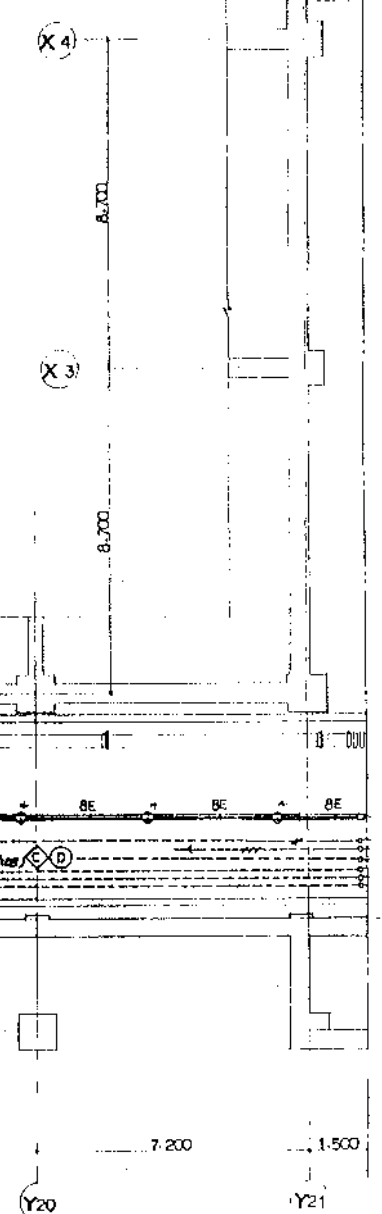
工事名	岡東浄化センター建設工事	
図面名称	電灯、配管、非常放送設備 (1)	1:100
発注工事名	岡山市岡東浄化センター建設工事その⑨	14/15
図面番号	14	15
設計者	日本下水道事業団	PE-5

岡山市	1885
2	



MB1階平面図 1:100

エレベーター

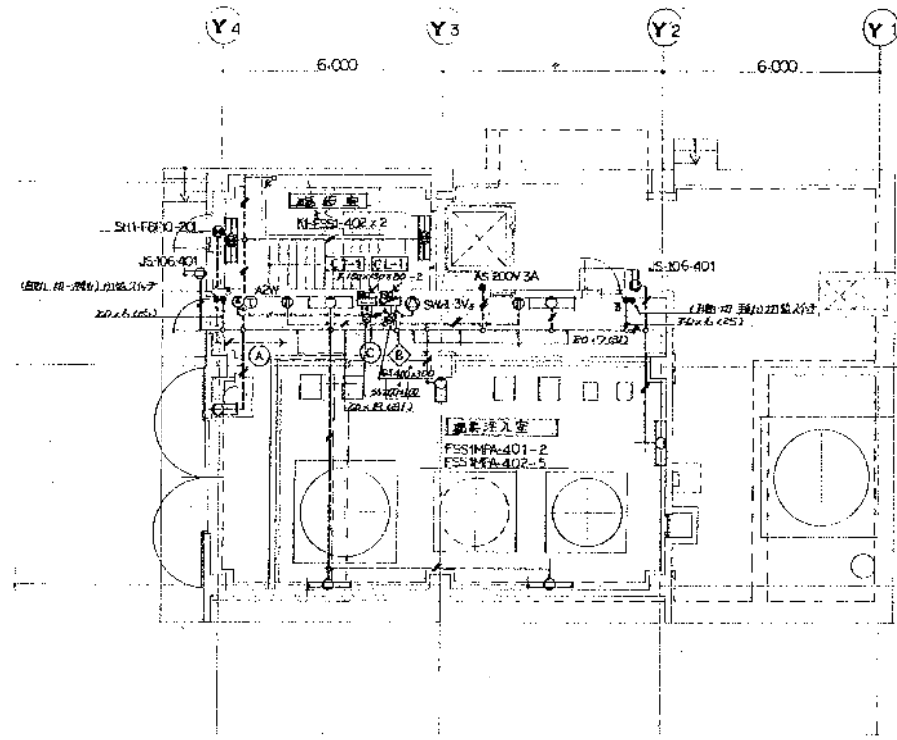


MB1階平面図 1:100 註記 〇は木造等と区別

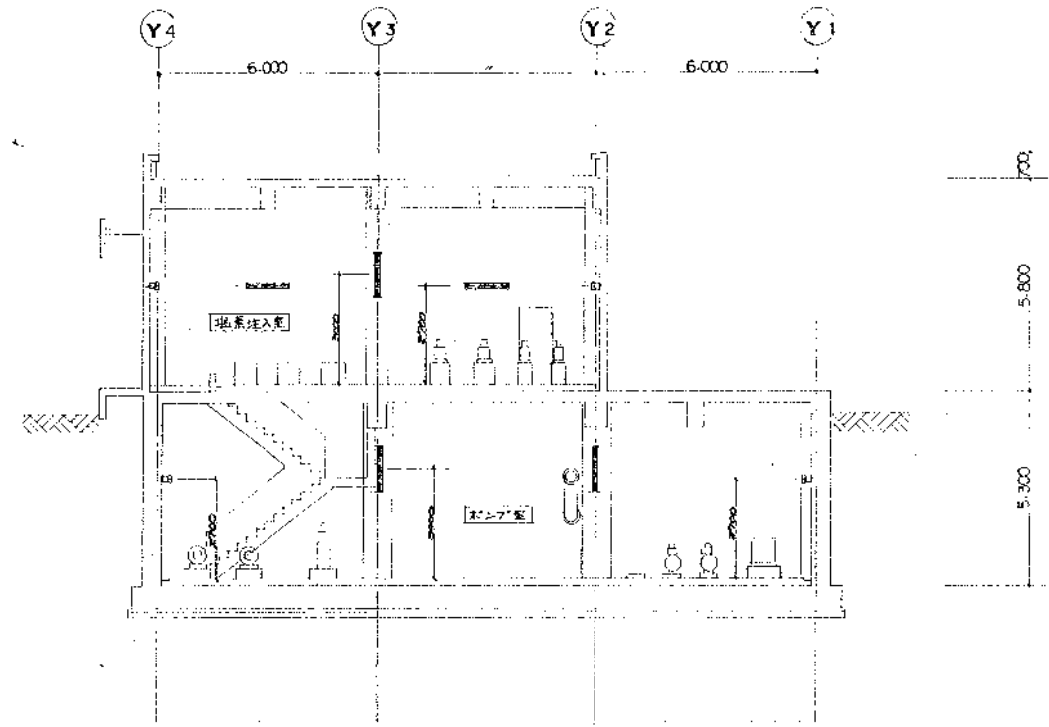
図工年度	2	設計番号	1886
岡山市			

発注工事名	岡山市岡東浄化センター建設 工事その9	図面番号	15/15
工事名	岡東浄化センター建設工事	縮尺	1:100
図面名称	電灯, 電話, 非常放送設備 (2)	図面番号	PE-6
日本下水道事業団	年月	日	日

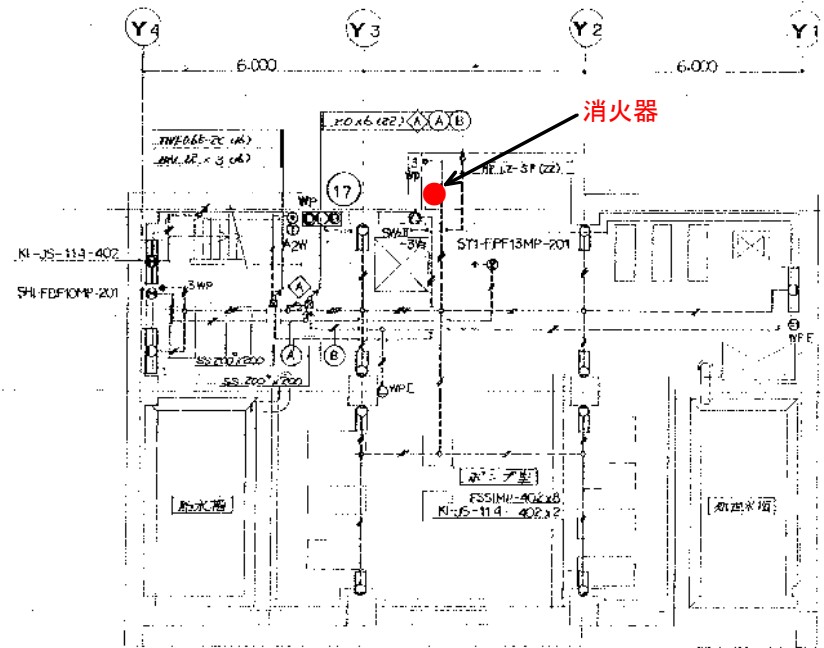
日本コン・復建調査設計共同企業体			
主任技師	松村孝雄	技師	小石川信昭



1階平面図 1:100



断面図 1:100



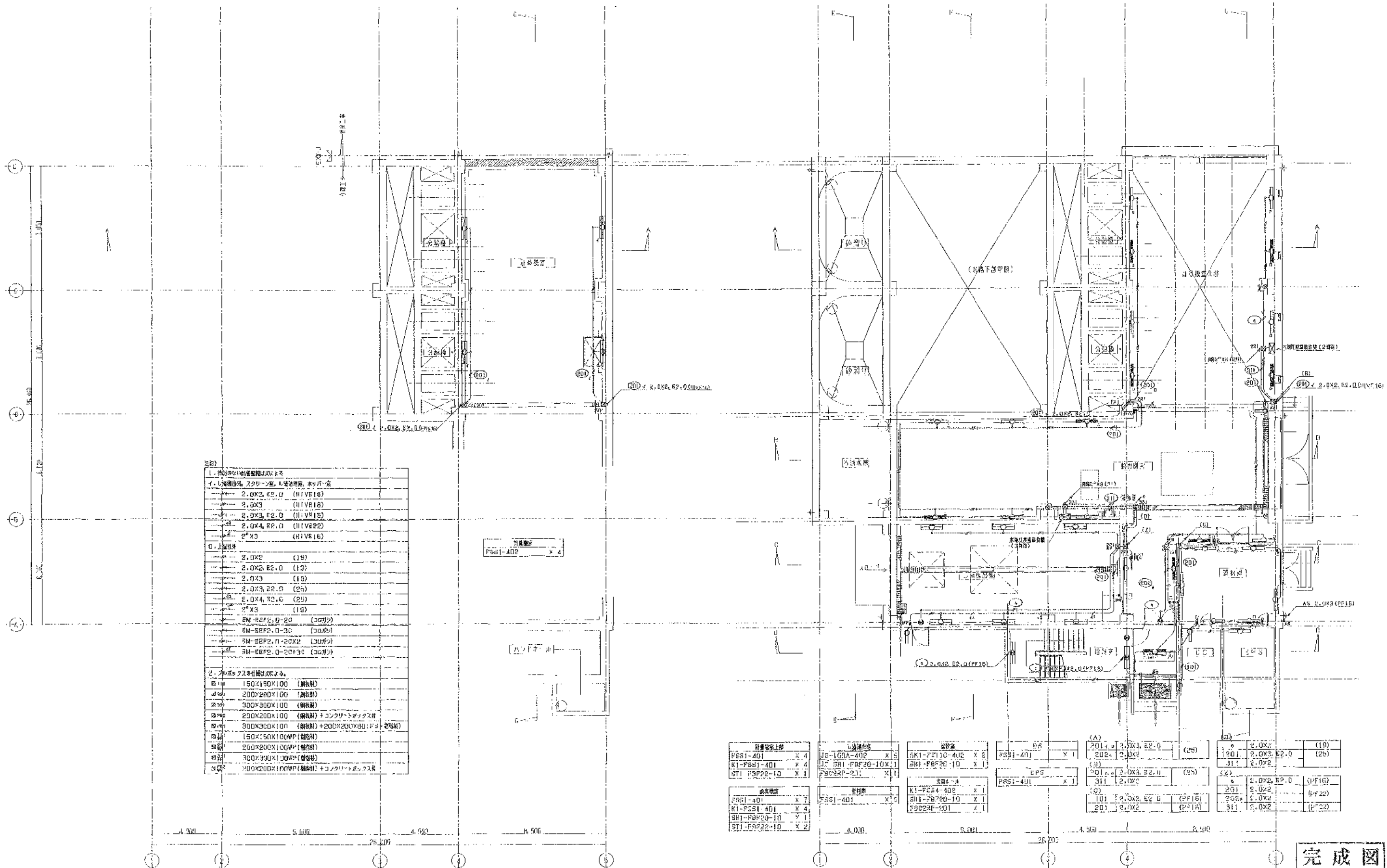
B1階平面図 1:100

雑用水棟

元	1368	完成	
岡山市		日本下水道	

工事名	岡東浄化センター建設工事 きの8		
図面名称	電灯設備 B1,1階平面図	断面図	1:100
日本下水道事業団			4E-5

日水コン・復健調査設計共同会	
主任技術者	担当者
小石川 健爾	松村 孝雄



2.01

1. 設備の仕様・数量は次のとおり

イ. 設備仕様、スクリーン室、1. 設備仕様、ホリバ一式

2.0X2, E2.0 (HIVE16)
2.0X3
2.0X3, E2.0 (HIVE16)
2.0X4, R2.0 (HIVE22)
2.0X3 (HIVE16)

ロ. 設備仕様

2.0X2 (19)
2.0X2, E2.0 (12)
2.0X3 (19)
2.0X3, E2.0 (25)
2.0X4, R2.0 (25)
2.0X3 (19)
5M-EPP2.0-20 (300分)
5M-EPP2.0-30 (300分)
5M-EPP2.0-20X2 (300分)
5M-EPP2.0-20X3 (300分)

2. 設備の仕様・数量は次のとおり

150X150X100 (鋼板製)
200X200X100 (鋼板製)
300X300X100 (鋼板製)
200X200X100 (鋼板製) + コンクリートボックス
300X300X100 (鋼板製) + 200X200X100 (鋼板製) + コンクリートボックス
150X150X100 (FRP) (鋼板製)
200X200X100 (FRP) (鋼板製)
300X300X100 (FRP) (鋼板製) + コンクリートボックス

1階下部 平面図 1/100

設備仕様	数量	設備仕様	数量	設備仕様	数量	設備仕様	数量
PSB1-401	X 4	UP-100A-402	X 5	5K1-F2110-402	X 2	PSB1-401	X 1
K1-PSB1-401	X 4	SH1-FBP20-10X.1	X 1	SH1-FBP20-10	X 1	PSB1-401	X 1
ST1-FBP22-10	X 1	PSB1-401	X 1	PSB1-401	X 1	PSB1-401	X 1

1階 平面図 1/100

主任技術者	監製	担当
岡本孝康	中山 景	坂藤 悠

工事名	明道浄化センター建設工事
図面名称	スクリーン棟 電気設備 1階平面図 1:100
日本下水道事業団	平成 年 月

完成図