

換気設備 生物反応槽	換気ファン A
JS-402-300*F-BR-ASSK01*2	K1-JS-109A-402*3 JS-197-101-c*1

特殊 メランルーム 職員ファンスペース	天井
K1-JS-109A-402*3 FSS1MPA-402*9	JS-106-201*2

1階平面図 (1) 1/100

換気機 スペース 送風機室	換気機
K1-FSS1-402*2 FSS1-402*7	K1-FSS4-402*1 FSS4-402*1

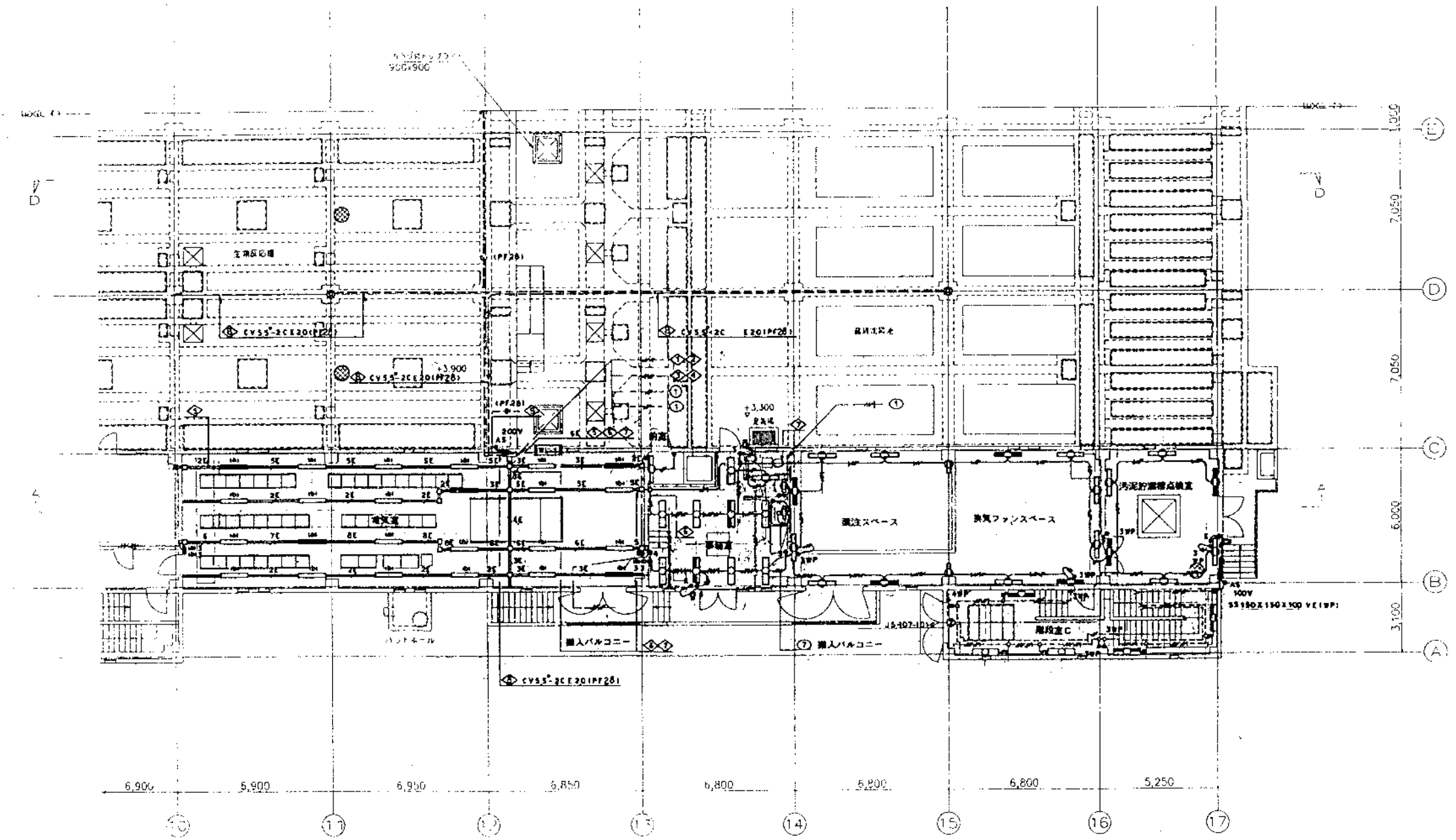
換気機	換気ファン A
FSS1-402*1	K1-FSS1-401*1 FSS1-401*2
フィルター室	換気ファン B
FSS1-401*1	K1-JS-109A-402*2 JS-107-101-c*1

完成図

株式会社 日水コン			
主任技術者	監査者	担当者	
木村知行	木村	吉村 義徳	田中利行

工事名	吉井川浄化センター建設工事		
図面名称	換気設備 1階平面図 (1)	縮尺	1/100
日本下水道事業団	設計者	監査者	担当者
			AE-10





- | | | | | | | | | |
|--|------------------------------------|---|--------------------------|--------------------------------|--|--|--------------------|---|
| 生活区、調理区、洗濯
JS-402-300PF-BR-ASSK01x2 | 電灯
K1-FSR1-401x5
FSR1-401x18 | 中廊
K1-FRS2-402x2
FRS2-402x7
FRF6-2Q1x1 | スラムビル成庫
FSSIMPA-401x1 | 便所
FRS2-401x1
FRF6-2Q1x1 | 換気ファンスペースB
K1-JS-109A-401x4
FSSIMPA-401x10 | 汚泥貯留槽
K1-JS-109A-401x2
FSSIMPA-401x4 | 天井
JS-106-201x3 | 階段室C
K1-JS-109A-402x3
JS-109A-402x2
JS-107-101-Cx1 |
|--|------------------------------------|---|--------------------------|--------------------------------|--|--|--------------------|---|

1階平面図(2) 1/100

完成図

株式会社 日水コン		
主任技術者	審査者	担当者
木村 裕行	木村 義治	田中 利行

工事名	吉井川浄化センター建設工事		
図面名称	電灯設備 1階平面図(2)	縮尺	1/100
日本下水道事業団	計画	設計	監理
平成 年 月			AE-11



注意

1) 消火器配置場所は下記とする。

- 2.0×2 (HVE18)~2.0×4 (HVE18)
- 2.0×5 (HVE22)~2.0×8 (HVE22)
- 2.0×7 E2.0 (HVE28)~2.0×9 E2.0 (HVE28)
- 2.0×2 E2.0 (HVE18)~2.0×3 E2.0 (HVE18)
- 2.0×4 E2.0 (HVE22)~2.0×5 E2.0 (HVE22)
- 2.0×6 E2.0 (HVE28)~2.0×8 E2.0 (HVE28)

- (E19) (E19) 2.0×2 (E19)~2.0×3 (E19)
- (E25) (E25) 2.0×4 (E25)~2.0×8 (E25)
- (E31) (E31) 2.0×7 (E31)~2.0×10 (E31)
- (E19) (E19) 2.0×2 E2.0 (E19)
- (E25) (E25) 2.0×3 E2.0 (E25)~2.0×5 E2.0 (E25)
- (E31) (E31) 2.0×6 E2.0 (E31)~2.0×9 E2.0 (E31)

- 2.0×2 (PF18)~2.0×4 (PF18)
- 2.0×5 (PF22)~2.0×9 (PF22)
- 2.0×2 E2.0 (PF16)~2.0×3 E2.0 (PF16)
- 2.0×4 E2.0 (PF22)~2.0×8 E2.0 (PF22)
- 2.0×2 (PF16)~2.0×4 (PF16)
- 2.0×2 E2.0 (PF16)~2.0×3 E2.0 (PF16)
- 2.0×4 E2.0 (PF22)~2.0×8 E2.0 (PF22)

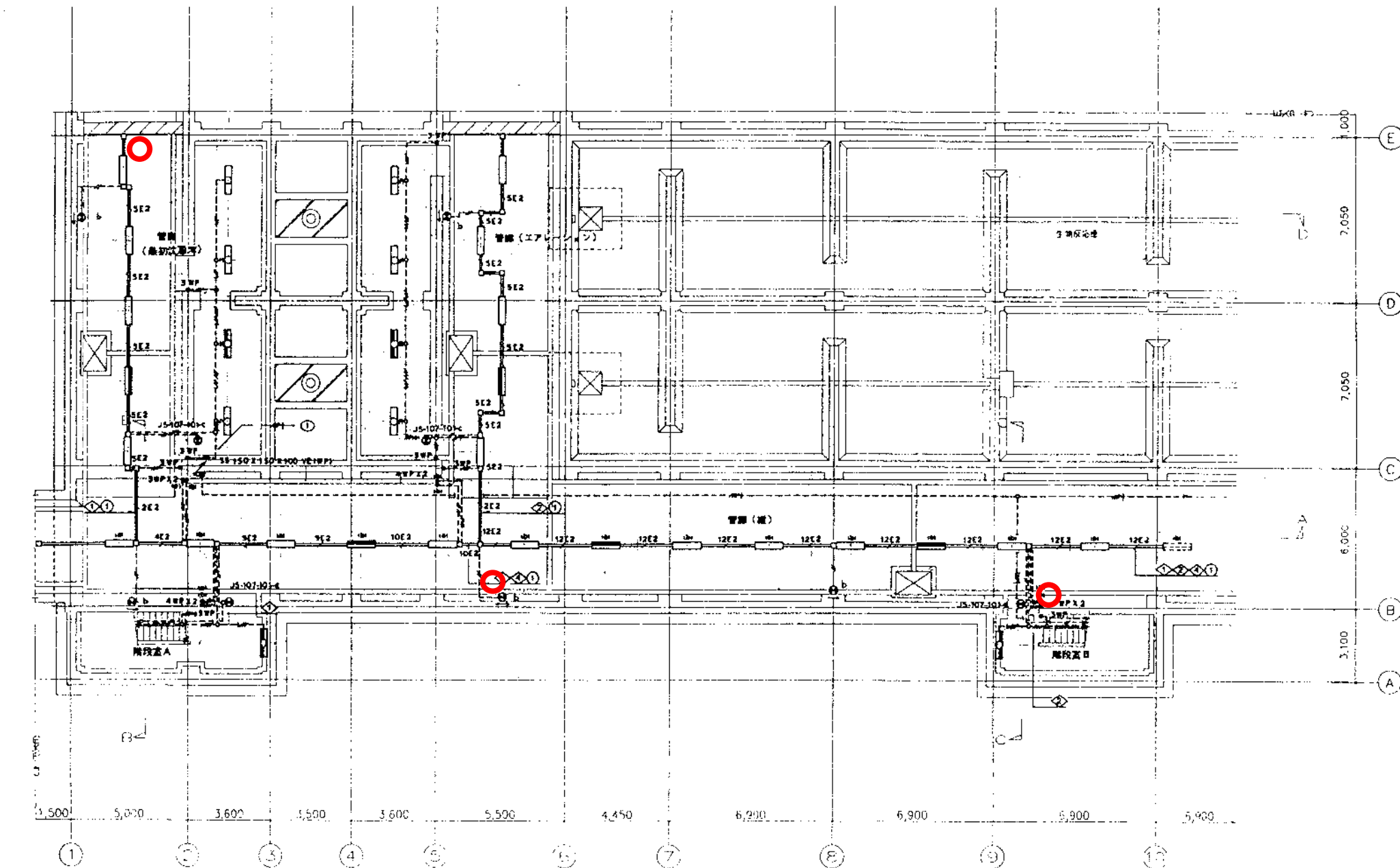
BIF 2

WF 2.0-2C	レ-271<内
WF 2.0-2C+2	
WF 2.0-3C+WF 2.0-2C	
WF 2.0-3C+WF 2.0-2C+2	
WF 2.0-3C+2+WF 2.0-2C	
WF 2.0-3C+2+WF 2.0-2C+2	
WF 2.0-3C+3+WF 2.0-2C	
WF 2.0-3C+2+WF 2.0-2C+3	
WF 7.0-3C+3+WF 2.0-2C+2	
WF 2.0-3C+3+WF 2.0-2C+3	

IF

2.0×5	レ-271<内
2.0×6	
2.0×2 E2.0	
2.0×3 E2.0	
2.0×5 E2.0	
2.0×6 E2.0	
2.0×8 E2.0	
2.0×11 E2.0	
2.0×12 E2.0	

2)レ-271<内、BIFは緑EV型(40×45)IFは黒EV型(40×30)とする。



B1階平面図(1) 1/100

ABC10形

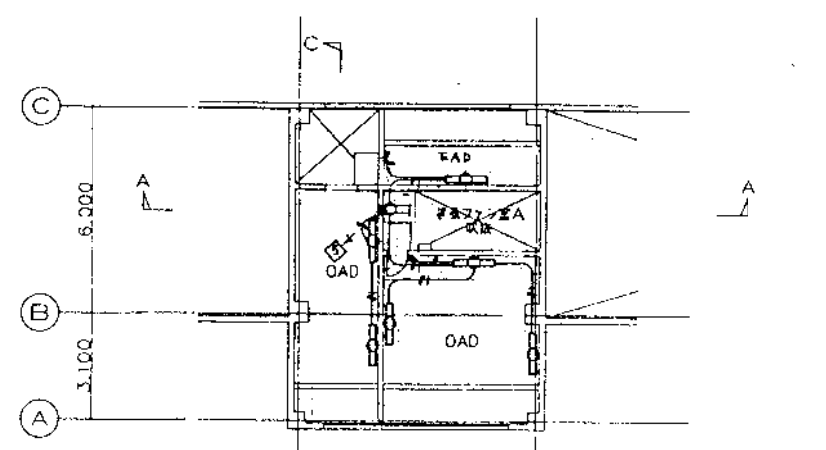
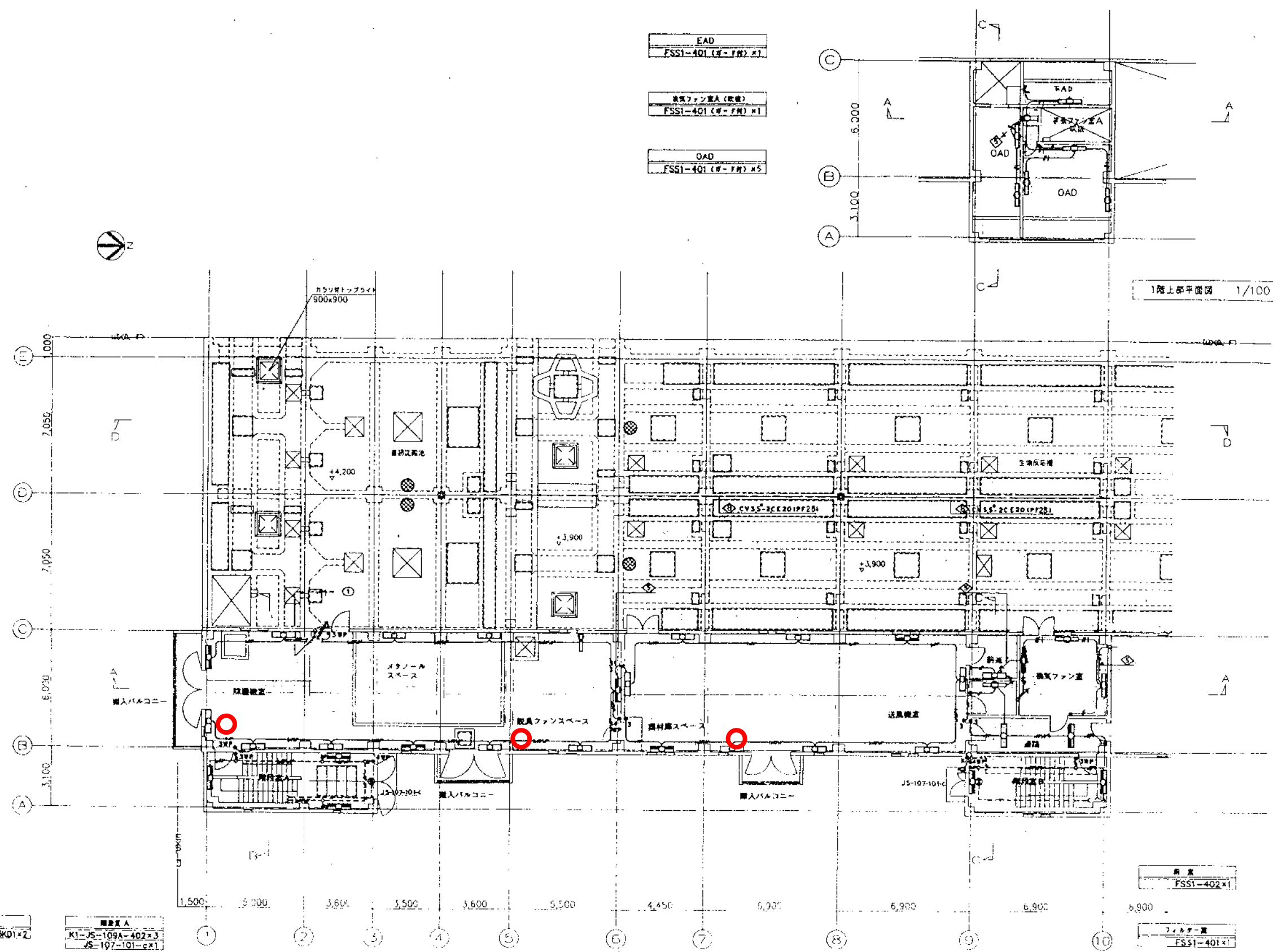
消火器配置図面

完成図

階段室A K1-JS-109A-402×2 JS-107-101-d×1	階段室B K1-JS-109A-402×2 JS-107-101-d×1	管廊(給排水用) K1-JS-104A-402×2 FSR1MPA-402×7 JS-107-101-c×1	管廊(エレベータ用) K1-JS-104A-402×2 FSR1MPA-402×7 JS-107-101-c×1	管廊(電) K1-JS-104A-402×3 FSR1MPA-402×10 b×3
--	--	---	---	--

株式会社 日水コン		
主任技術者	監査者	担当者
木村博行	吉村義徳	田中利行

工事名	吉井川浄化センター建設工事		
図面名称	燈台設備 B1階平面図(1)		
日本下水道事業団	調査	設計	監査
AE-8			



1階上部平面図 1/100

換気設備、生物処理槽	換気ファン A
JS-402-300*F-BR-ASSK01*2	K1-JS-109A-402*3 JS-197-101-c*1

特殊、メタノール、換気ファンスペース	天井
K1-JS-109A-402*3 FSS1MPA-402*9	JS-106-201*2

1階平面図 (1) 1/100

換気機、スペース、送風機室	換気機
K1-FSS1-402*2 FSS1-402*7	K1-FSS4-402*1 FSS4-402*1

換気機	換気ファン室 A
FSS1-402*1	K1-FSS1-401*1 FSS1-401*2
フィルター室	換気ファン B
FSS1-401*1	K1-JS-109A-402*2 JS-107-101-c*1

ABC10形 完成図

株式会社 日水コン			
主任技術者	監査者	担当者	
木村知行	木村 裕	吉村 義治	田中 利行

工事名	吉井川浄化センター建設工事		
図面名称	換気設備 1階平面図 (1)	縮尺	1/100
日本下水道事業団	設計者	監理者	図面番号
			AE-10

