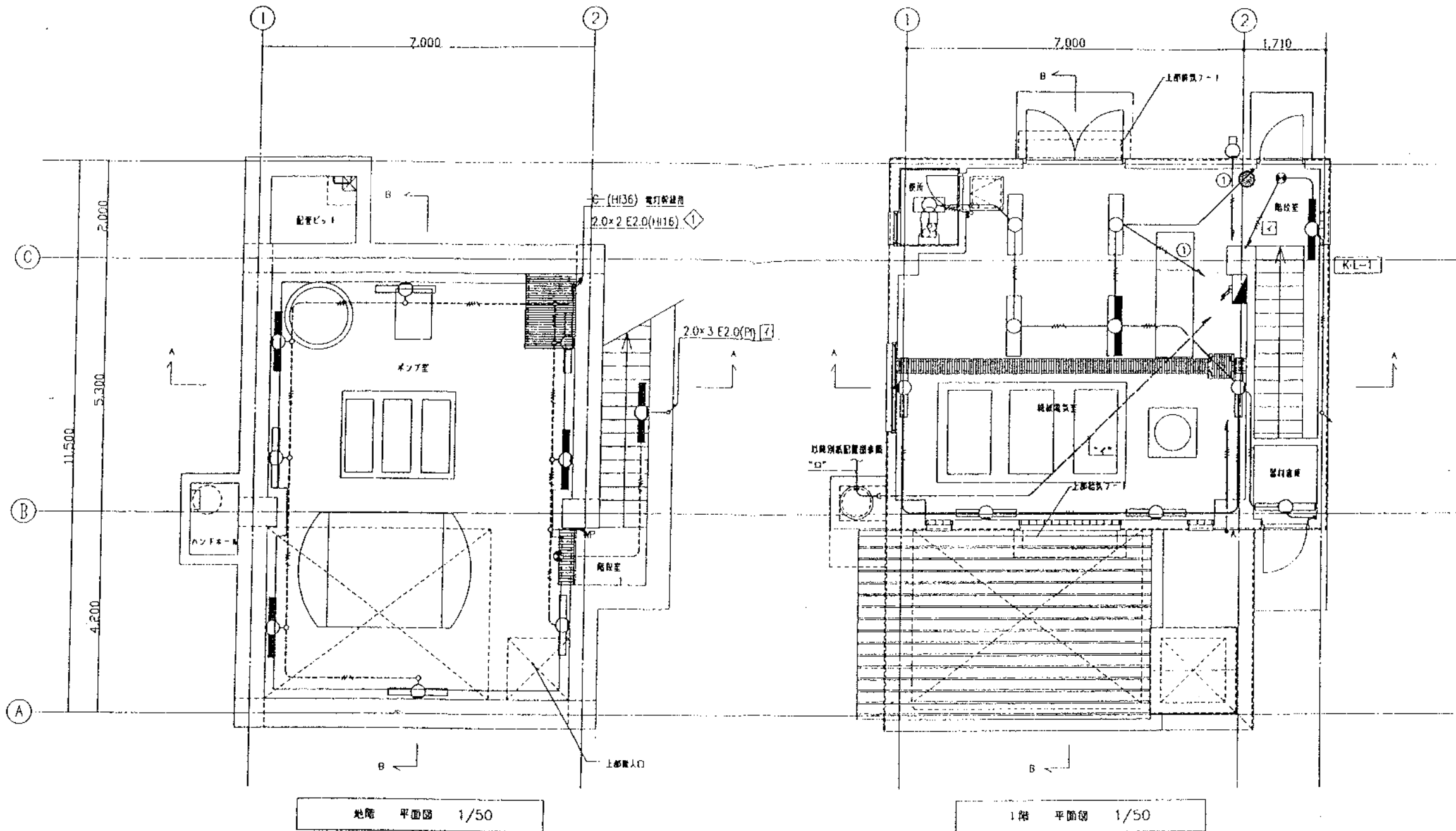


● 5種消火器

主任技師 青木好和
 技師 中川 寛
 技師 中川 寛

着色部は今回工事施工部分を示す。

図面番号	1/15
図面名称	一般平面図
縮尺	1/250
日本下水道事業団	平成 9年 9月



防災用照明器具 凡例			
記号	名称	ランプ	非常用電池
☐	非常用照明器具	蛍光灯 40W	内蔵
□	非常用照明器具	・ 40W	・
⊕	防眩誘導灯 兼用型	・ 40W	・
⊙	避難口誘導灯	小型	内蔵
特記事項			

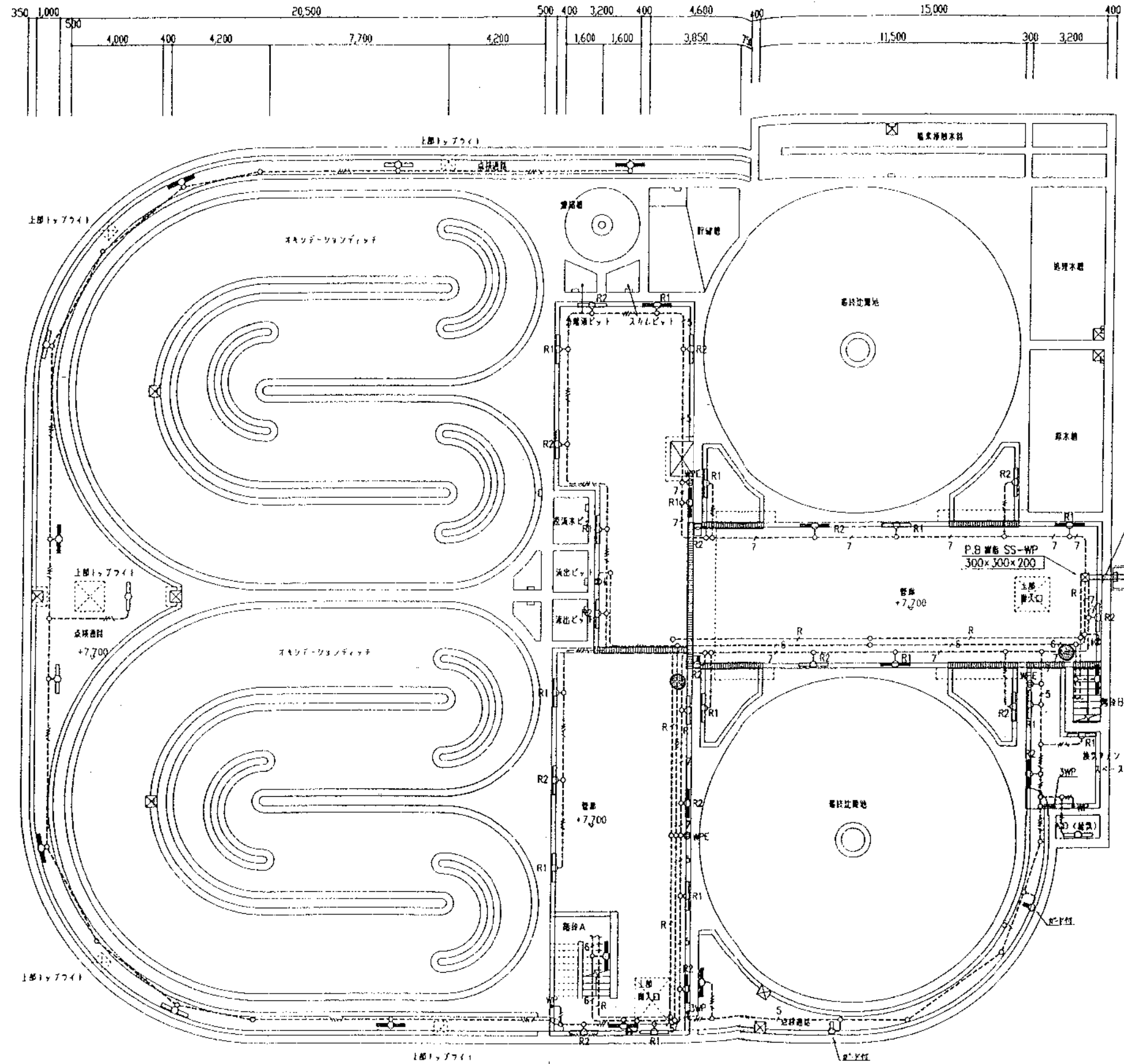
電線管配線仕様区分表			
原則として下記区分とする。			
電線管	隠ぺい、埋込配管	●PF管	○おしなし管(E)
	地下室、腐食性ガス発生室配管	○厚鋼(G)	●HIVE(絶縁HI)
	上記以外室の露出配管	○おしなし管(E)	
	EXP.J部	○PF管	
	屋外露出配管	○厚鋼(G)	○PE
	IV2.0×2 ~ IV2.0×4	(PF16)	
	IV2.0×5 ~ IV2.0×8	(PF22)	
	IV2.0×2 ~ IV2.0×4	(HIVE16)	

"イ"	CV3.5°-4C E2.0 (PF22)	水処理 電灯 (R3,4)
	CV3.5°-2C (PF22)	電灯 (3)
	CV3.5°-2C (PF22)	コンセント (1)
	CV3.5°-4C (PF22)	電灯 (4) 誘導灯 (4)
	CWS1.25°-3C (PF22)	リモコンスイッチ
"ロ"	CV3.5°-4C×2 + CV3.5°-2C E2.0	(FEP50)
	CV3.5°-2C	(FEP30)
	CV3.5°-2C	(FEP30)
	CWS1.25°-3C	(FEP30)
	() 内配管はPEI事	

● 5種消火器

株式会社 クリアス		
主任技術者	監定者	担当者
北尾 徹	栗豆 政夫	横濱 博

工事名	岡山市中原浄化センター建設工事		
図面名称	電灯設備 平面図	縮尺	1/50
日本下水道事業団	AE-6		



- CV3.5' -4C E2.0 (H28) ②
- CV3.5' -4C (H28) ④
- CV3.5' -2C (H28) ①
- CWS1.25' -3C (H16) リモコンタイプ

以階設置台数
 CV3.5'-4C×2 + CV3.5'-2C((PEI#FEP50))
 CWS2-3C ((PEI#FEP30))

水櫃平面図 1/100

● 5種消火器

株式会社 クリアス			
主任技術者	監定者	図面者	
北尾 敏	塚田 政夫	廣岡 博	

工事名	岡山市中原浄化センター建設工事		
図面名称	(水処理施設) 配管設備 平面図	縮尺	1/100
日本下水道事業団	年度	月	AE-11

注記

1) 埋設配管記号は下記とする。

- 2.0×2 (HVE18)~2.0×4 (HVE18)
- 2.0×5 (HVE22)~2.0×8 (HVE22)
- 2.0×7 E2.0 (HVE28)~2.0×9 E2.0 (HVE28)
- 2.0×2 E2.0 (HVE18)~2.0×3 E2.0 (HVE18)
- 2.0×4 E2.0 (HVE22)~2.0×5 E2.0 (HVE22)
- 2.0×6 E2.0 (HVE28)~2.0×8 E2.0 (HVE28)

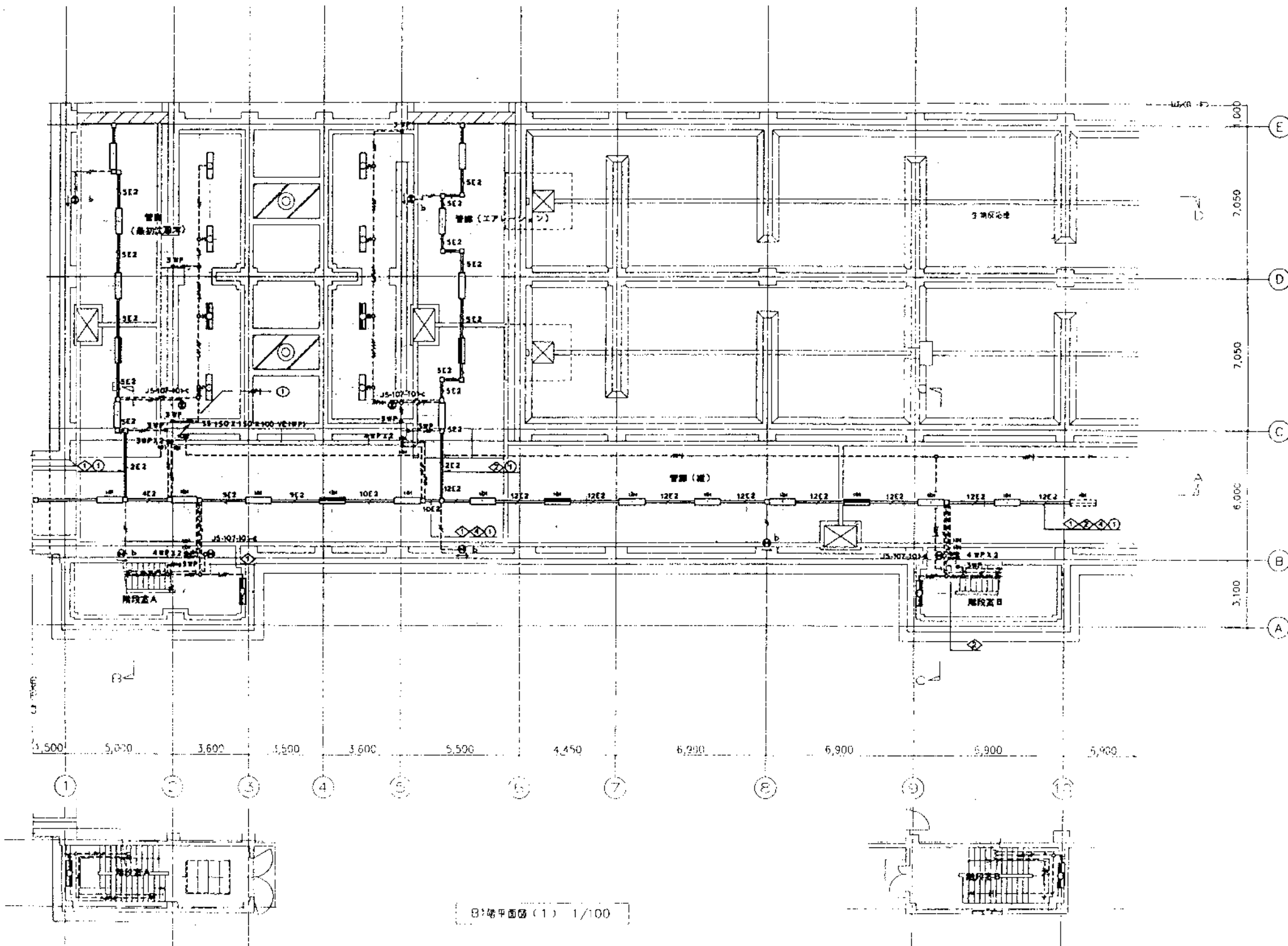
- (E19) (E19) 2.0×2 (E19)~2.0×3 (E19)
- (E25) (E25) 2.0×4 (E25)~2.0×8 (E25)
- (E31) (E31) 2.0×7 (E31)~2.0×10 (E31)
- (E19) (E19) 2.0×2 E2.0 (E19)
- (E25) (E25) 2.0×3 E2.0 (E25)~2.0×5 E2.0 (E25)
- (E31) (E31) 2.0×6 E2.0 (E31)~2.0×9 E2.0 (E31)

- 2.0×2 (PF18)~2.0×4 (PF18)
- 2.0×5 (PF22)~2.0×9 (PF22)
- 2.0×2 E2.0 (PF16)~2.0×3 E2.0 (PF16)
- 2.0×4 E2.0 (PF22)~2.0×8 E2.0 (PF22)
- 2.0×2 (PF16)~2.0×4 (PF16)
- 2.0×2 E2.0 (PF16)~2.0×3 E2.0 (PF16)
- 2.0×4 E2.0 (PF22)~2.0×8 E2.0 (PF22)

B1F	
VF	VF 2.0-2C
VF	VF 2.0-2C×2
VF	VF 2.0-3C+VF 2.0-2C
VF	VF 2.0-3C+VF 2.0-2C×2
VF	VF 2.0-3C×2+VF 2.0-2C
VF	VF 2.0-3C×2+VF 2.0-2C×2
VF	VF 2.0-3C×3+VF 2.0-2C
VF	VF 2.0-3C×2+VF 2.0-2C×3
VF	VF 7.0-3C×3+VF 7.0-2C×2
VF	VF 2.0-3C×3+VF 2.0-2C×3

1F	
VF	2.0×5
VF	2.0×6
VF	2.0×2 E2.0
VF	2.0×3 E2.0
VF	2.0×5 E2.0
VF	2.0×6 E2.0
VF	2.0×8 E2.0
VF	2.0×11 E2.0
VF	2.0×12 E2.0

2) 埋設配管 B1F は 40×45 JIF 埋設管、1F は 40×30 JIF 埋設管とする。



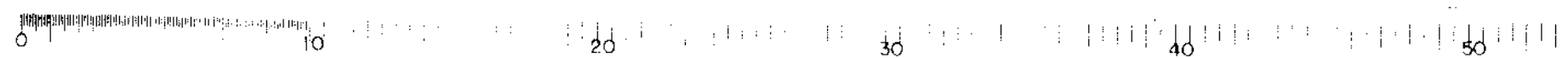
B1階平面図(1) 1/100

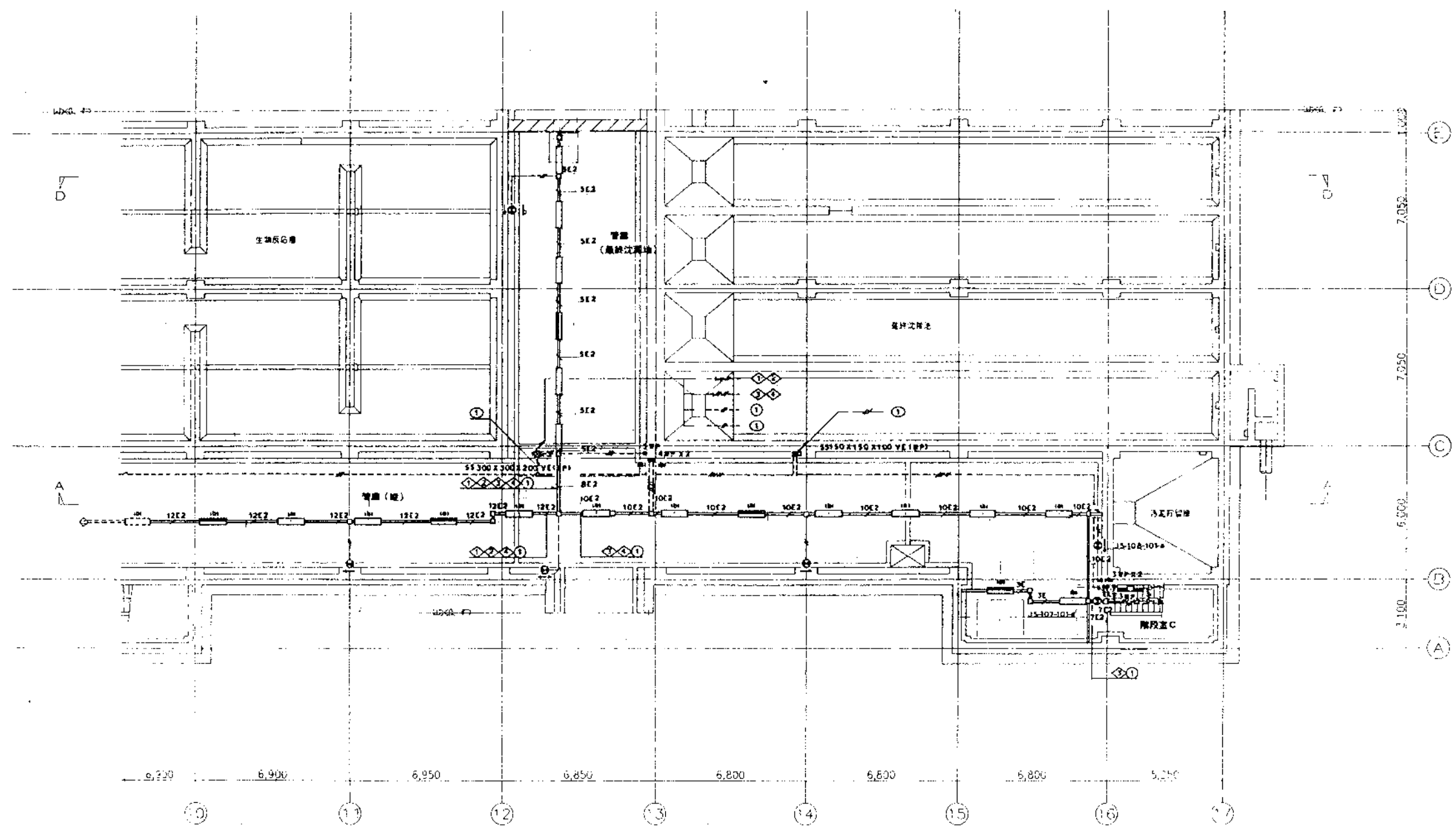
階段室 A K1-JS-109A-402×2 JS-107-101-d×1	階段室 B K1-JS-109A-402×2 JS-107-101-d×1	管廊 (埋設埋地) K1-JS-104A-402×2 FSR1MPA-402×7 b×1 JS-107-101-c×1	管廊 (エレベータ) K1-JS-104A-402×2 FSR1MPA-402×7 b×1 JS-107-101-c×1	管廊 (縦) K1-JS-104A-402×3 FSR1MPA-402×10 b×3
---	---	---	--	---

完成図

株式会社 日水コン		
主任技術者	監査者	担当者
木村博行	吉村義徳	田中利行

工事名	吉井川浄化センター建設工事		
図面名称	埋設設備 B1階平面図(1) 1/100		
日本下水道事業団	年度	月	AE-8





管廊 (最終沈降池)	管廊 (配)	階段室C
K1-JS-104A-402x1 FSR1MPA-402x5 b x 1	K1-JS-104A-402x4 FSR1MPA-402x10 JS-108-101-dx1 b x 3	K1-JS-109A-402x1 JS-107-101-dx1

B1階平面図 (2) 1/100

完成図

株式会社 日水コン		
主任技術者	審査者	担当者
木村 節行	吉村 義治	田中 利行

工事名	吉井川浄化センター建設工事		
図面名称	電灯設備 B1階平面図 (2)	縮尺	1/100
日本下水道事業団	年度	月	AE-9

