

中肉157 平面図 1/100

地下1階上部平面図 1/100

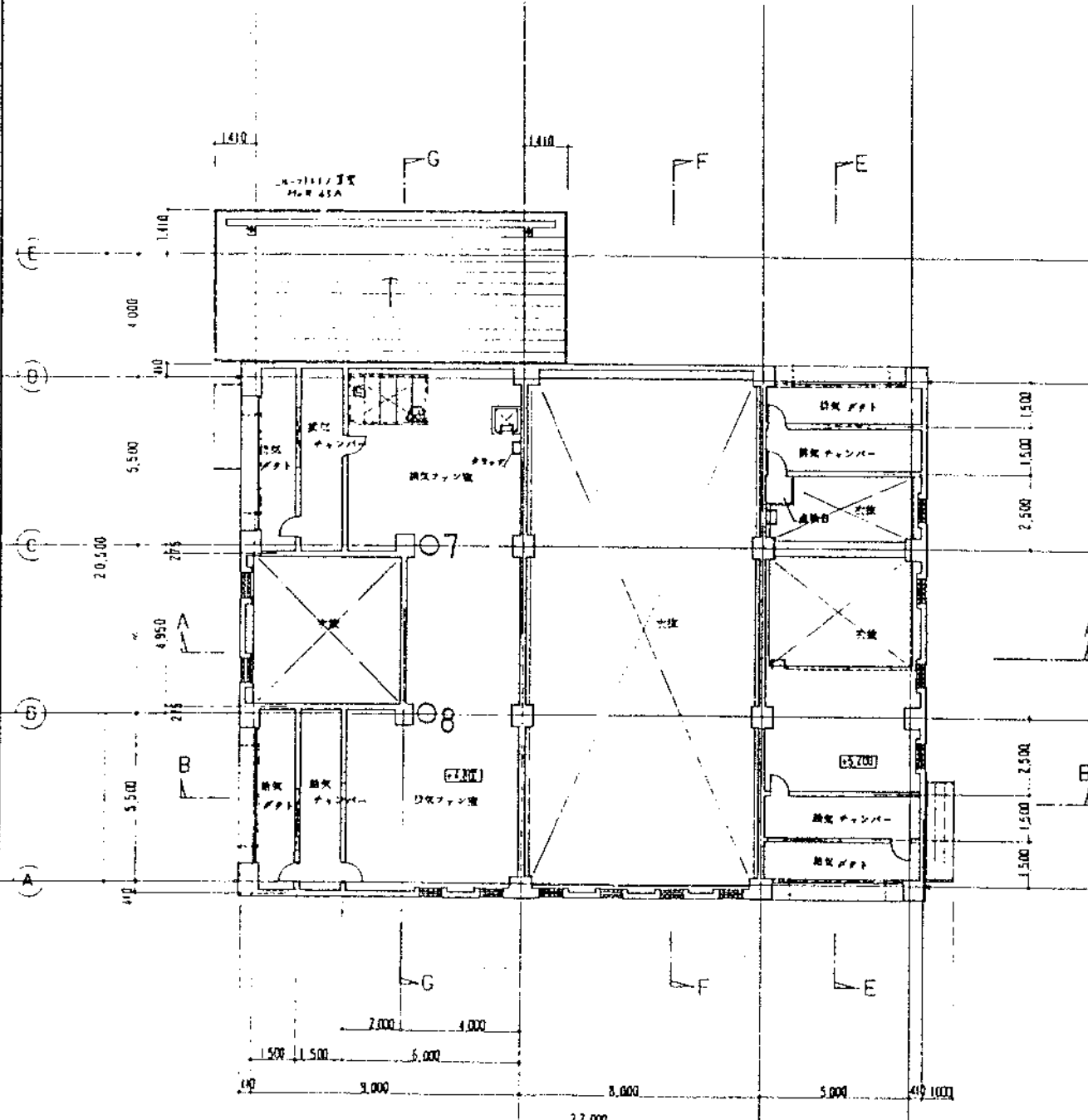
1階 平面図 1/100

10.1~6

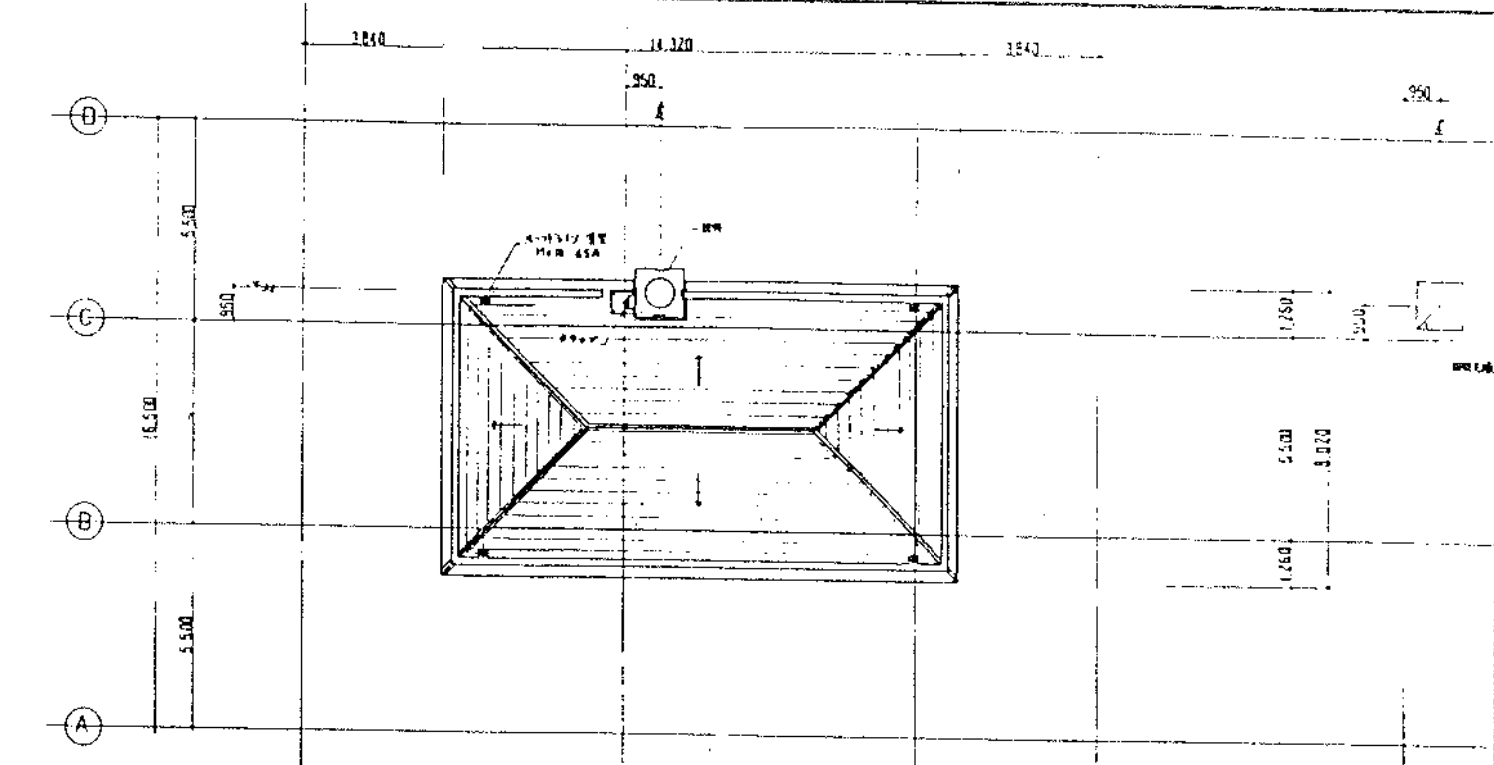
# 政津ポンプ場 1F

## 消火器配置図面

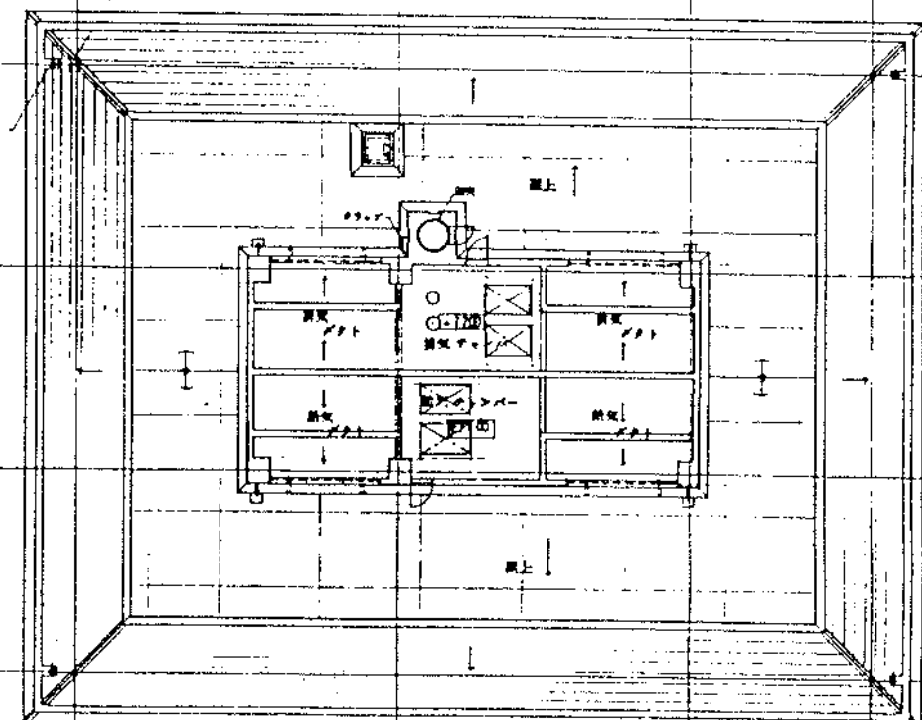
政津ポンプ場 建築工事				
地下1階上部 1階平面図				
縮尺 1/100				
図号	図名	図尺	図日	図人
10.1	消火器配置図	1/100		
平成 年 月 日 図 A-9				
興山下水道構築部 図面課				



2階 平面図 1/100



消火器収納庫 1/100



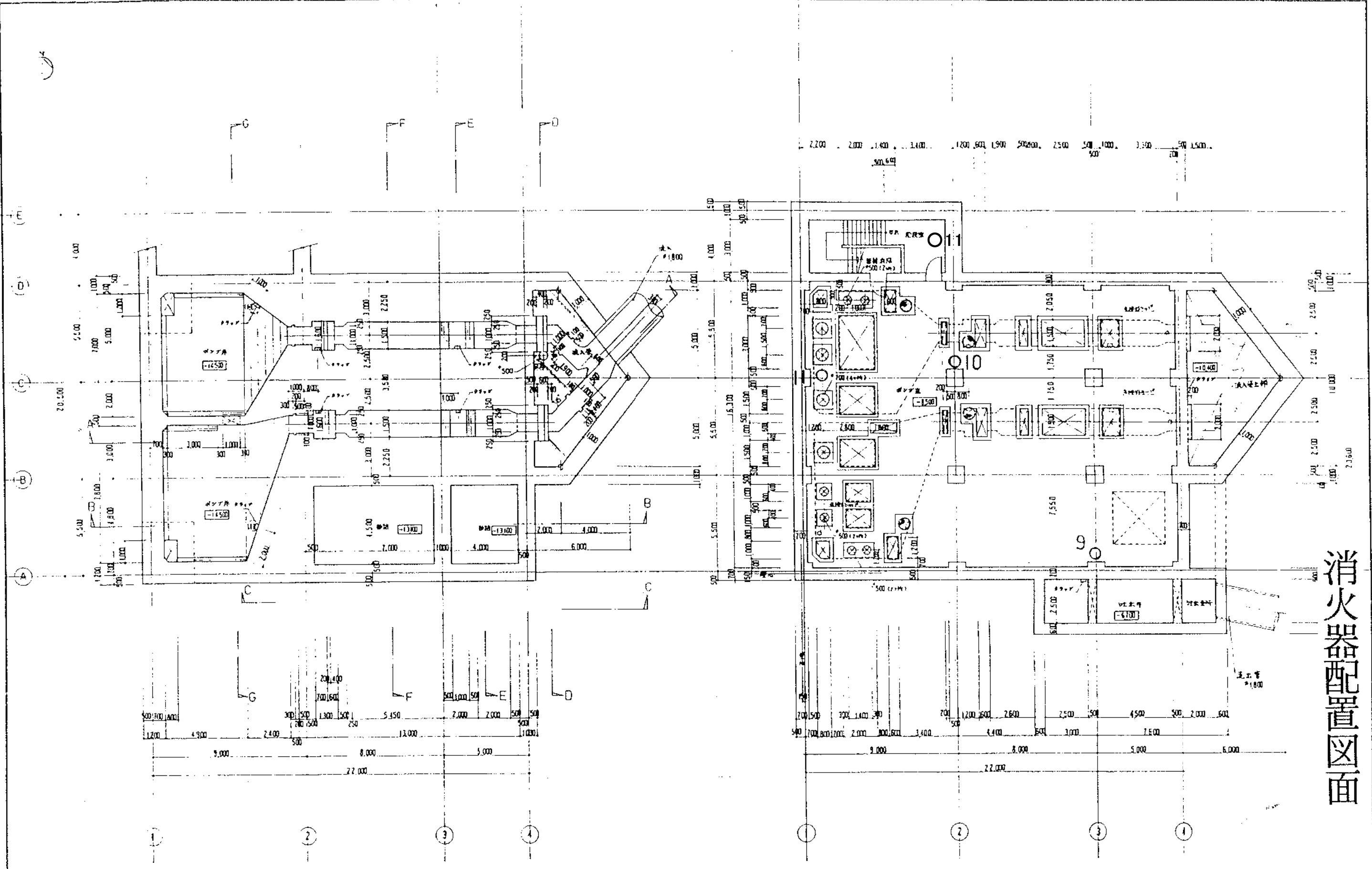
消火器収納庫 1/100

No. 7~8

# 政津ポンプ場 2F

## 消火器配置図面

政津ポンプ場 2階 平面図	
名	消火器配置図面
縮尺	1/100
作成	年月日
承認	年月日
岡山市下水道局建設部設計課	



消火器配置図面

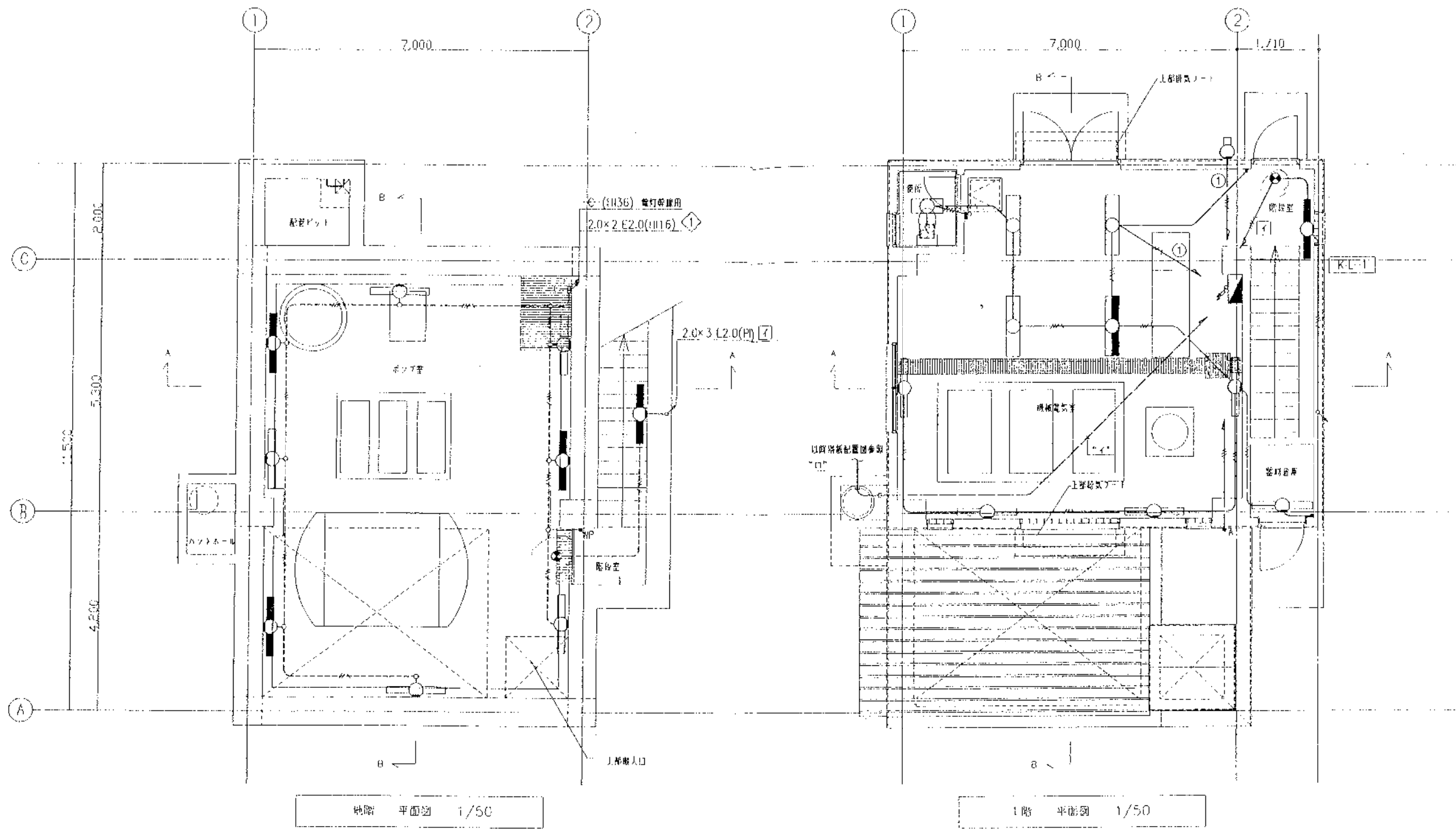
地下 大増 平面図 1/100

地下 1階 平面図 1/100

10, 9 ~ 11

政津ポンプ場 B1F

図名	政津ポンプ場建設工事			
名	地下+地下1階 平面図			
縮尺	1/100			
作成	年月日	設計	校核	承認
平成	年 月 日	山本	山本	山本
岡山県下水道局建設部建設課				



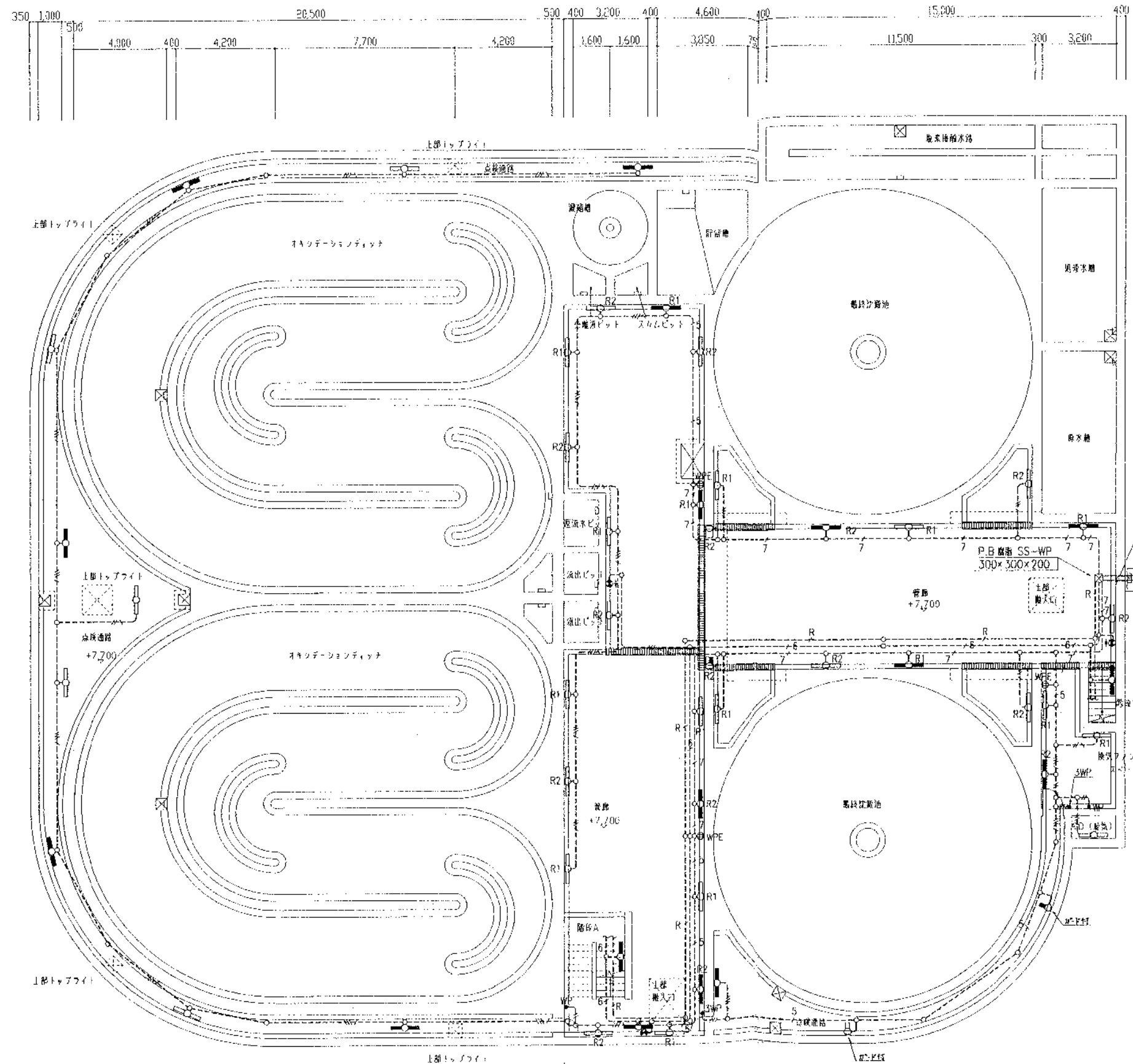
記号	名称	ランプ	非常用電池
☉	非常用照明器具	蛍光灯 40W	内蔵
☉	非常用照明器具	" 40W	"
☉	階段誘導灯兼用型	" 40W	"
☉	脱衣口誘導灯	小型	内蔵
特記事項			

電線管	開べい、埋込配管	●PF管 ○おしなし管(E)
	地下室、腐食性ガス発生室配管	○厚鋼(G) ●HIVE(銘柄II)
	上記以外室の露出配管	○おしなし管(E)
	EXP-J部	○PF管
	屋外露出配管	○厚鋼(G) ○PE
~ ~ ~	IV2.0×2 ~ IV2.0×1	(PF16)
~ ~ ~	IV2.0×5 ~ IV2.0×1	(PF22)
~ ~ ~	IV2.0×2 ~ IV2.0×1	(HIVE16)

"イ"	CV3.5°-4C E2.0 (PF22)	水処理 燈灯 (R3,4)
	CV3.5°-2C (PF22)	" 燈灯 (3)
	CV3.5°-2C (PF22)	" コンセント (1)
	CV3.5°-4C (PF22)	" 燈灯 (4) 誘導灯 (2)
	CWS1.25°-3C (PF22)	" リモコンスイッチ
"ロ"	CV3.5°-4C×2 + CV3.5°-2C E2.0	((FEP50))
	CV3.5°-2C	((FEP30))
	CWS1.25°-3C	((FEP30))
(( )) 内配管はPFI管		

株式会社 クリアス			
主任技術者	監査者	担当者	
北尾 徹	柴登志夫	清淵 博	

工事名	岡山市中原浄化センター建設工事		
図面名称	電灯設備 平面図	縮尺	1/50
日本下水道事業団			AE-G



水機平面図 1/100

株式会社 クリアス				
主任技術者	審査者	相当者	折	
北尾 徹	指	森登 志夫	海瀬 博	

工事名	岡山市中原浄化センター建設工事			
図面名称	(水処理施設) 電灯設備 平面図			縮尺 1/100
日本下水道事業団	年度	月	日	図面番号 AE-11