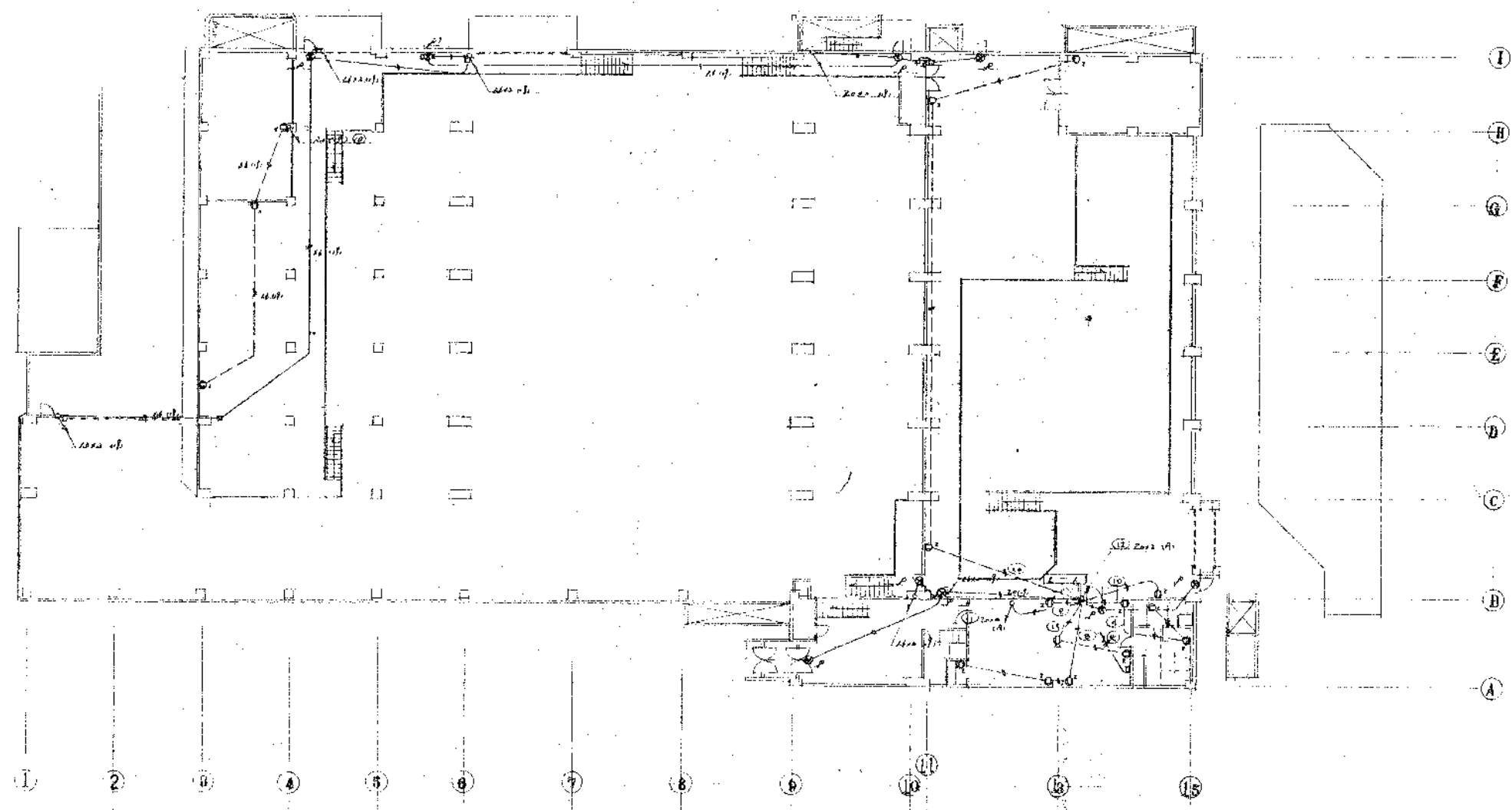


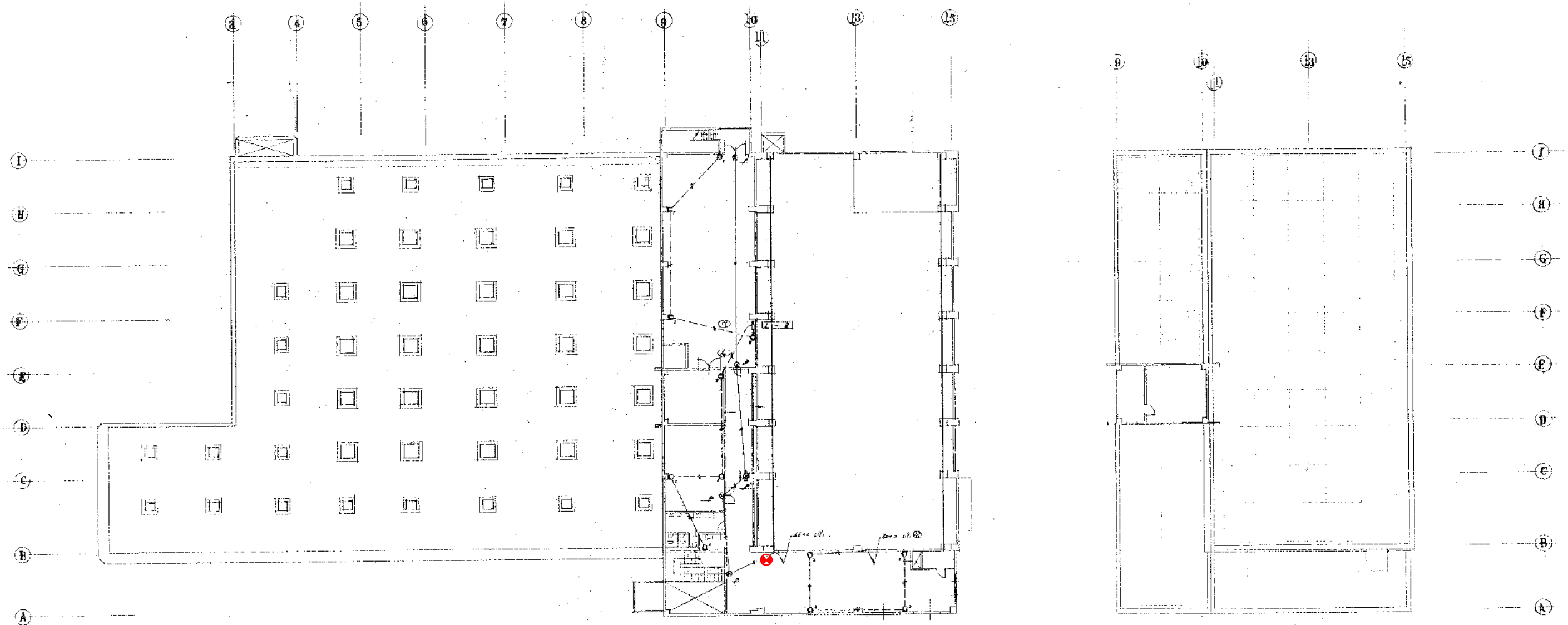
品名	送風機
仕様	送風機 送風機
数量	1台
単位	台

名称	金岡ポンプ場建築電気設備工事		
種別	送風機設備	竣工図	
縮尺	1:200	昭和44年6月30日	1/200
設計	林 隆夫	監理	1/200
校核	林 隆夫	図章	2
製図	林 隆夫		



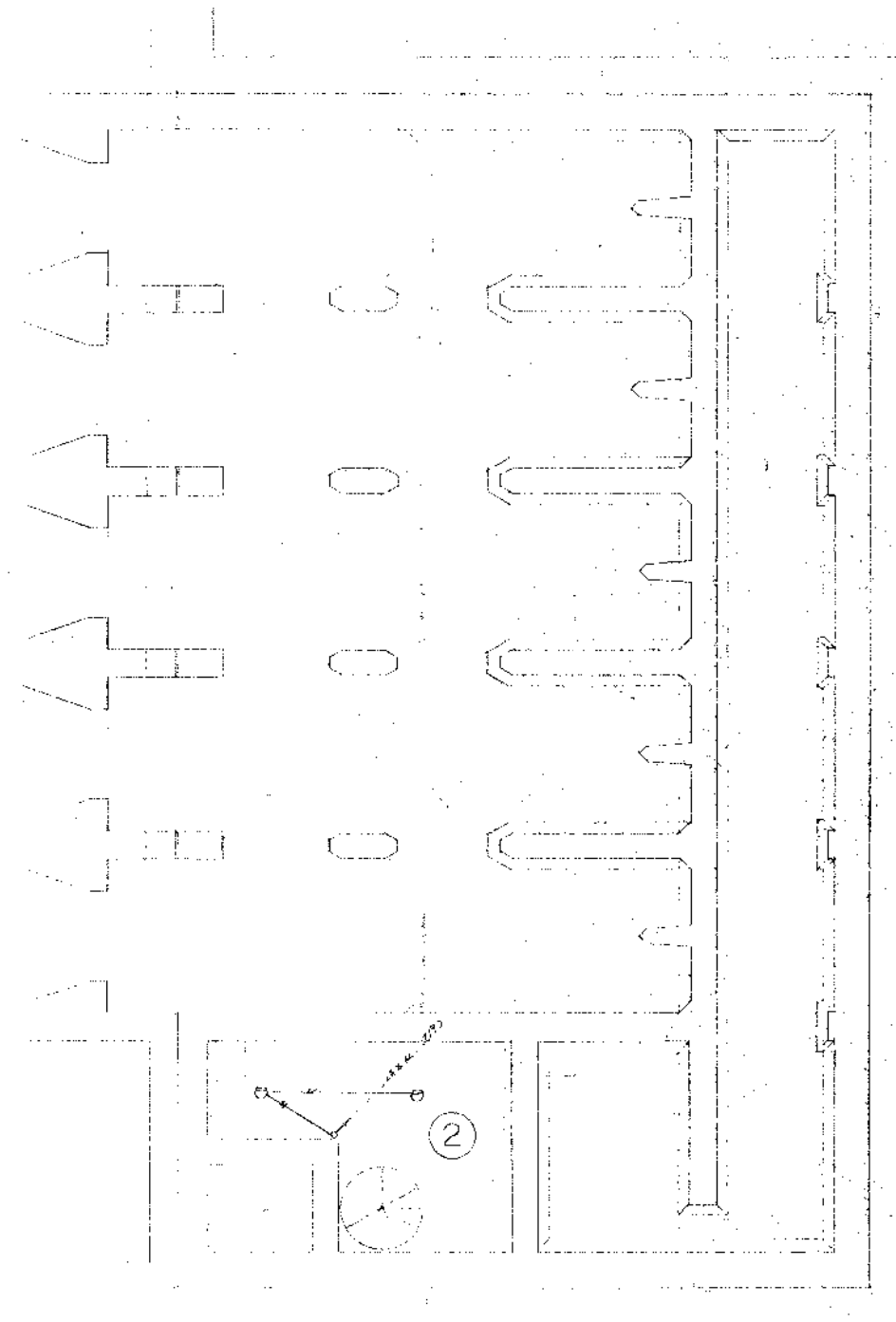
1 階平面図

名称	金岡ポンプ場建築電気設備工事		
種別	差込・誘導灯・設備	竣工	図
縮尺	1:200	昭和44年10月20日	設計
設計	株式会社協和電研	図	1/10
図	協和電研	図	2

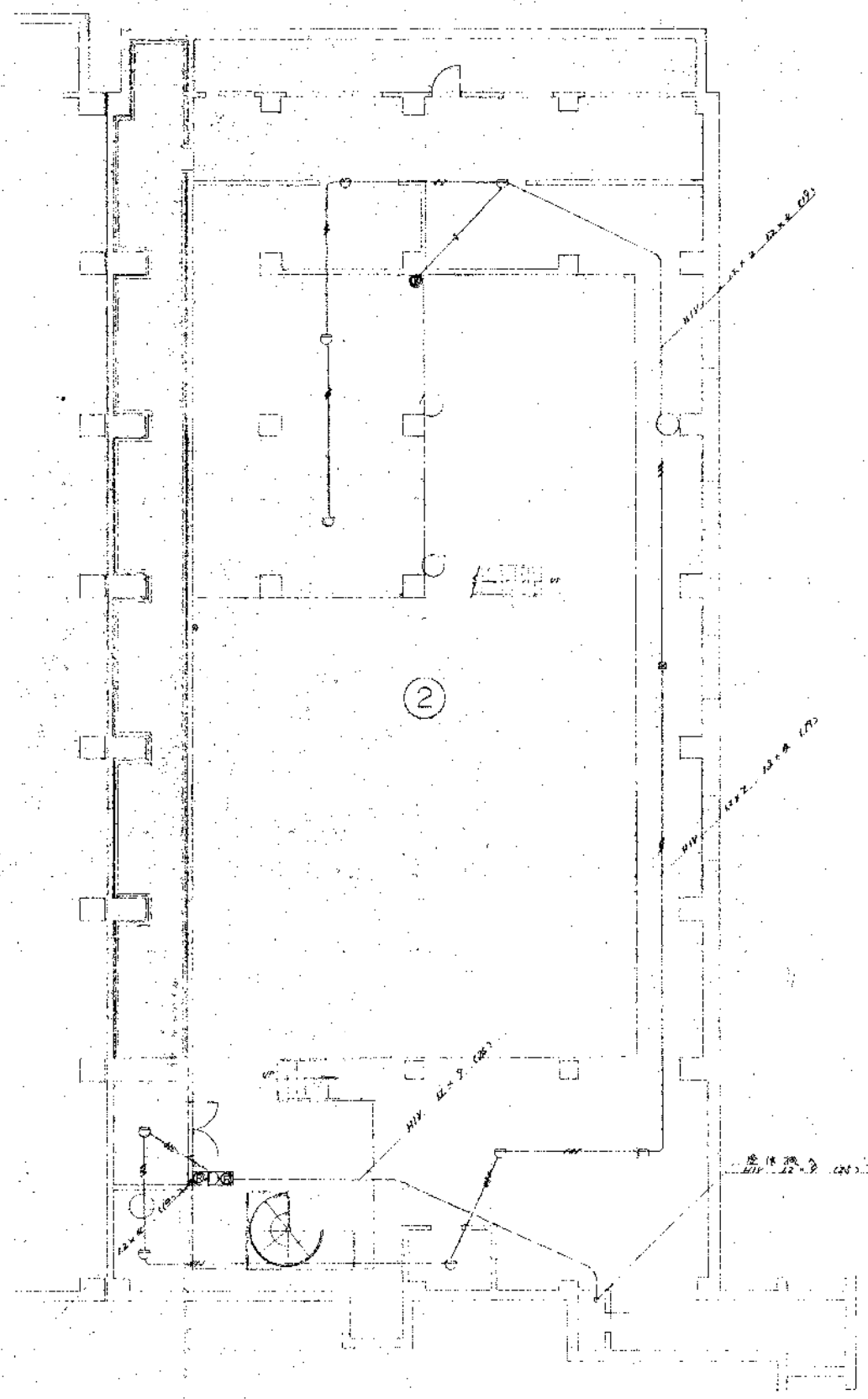


2 屋平面圖

名称	金岡ビル増建電気設備工事		
種別	改修工事	設計	竣工図
縮尺	1:200	昭和45年6月20日	1/100
設計者	株式会社協和電研		
設計者住所	東京都千代田区千代田1-1-1		



15. 2 階 平面図 (1/100)



16. 1 階 平面図 (1/100)

名称	金岡ポンプ場建築電気設備工事		
種別	火災報知設備	竣工図	
縮尺	1:100	設計	大塚
株式会社協和電研		図章	
岡山県倉敷市		図章	