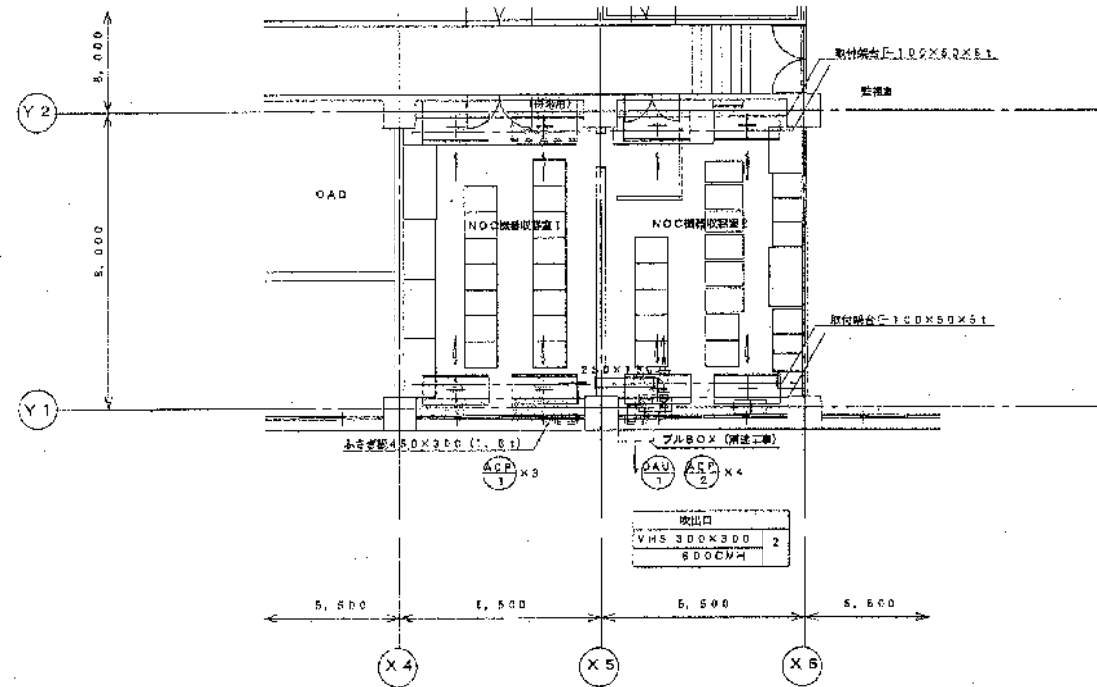




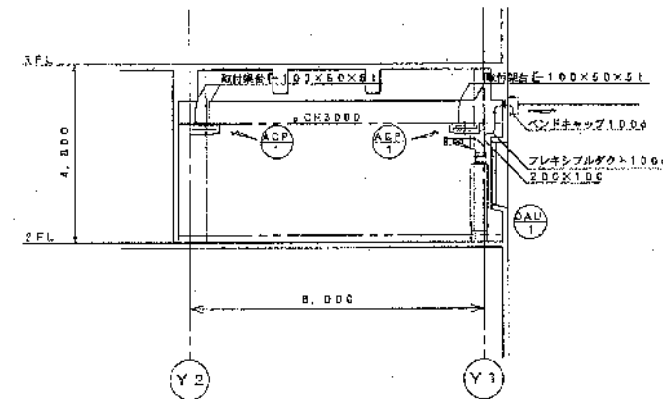
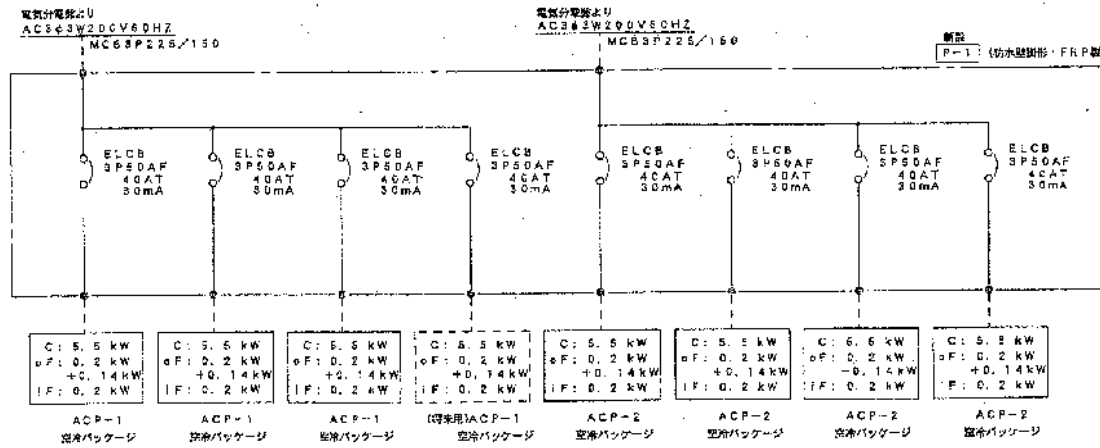
機器リスト

記号	名称	仕様	電気容量	数量	備考
ACP-1	空調パッケージ型空気調和機	天井(埋込)形 EHP	3φX220VX60Hz	3	NOC機器収容室1
	(ベアタイプ)	冷房能力 20.0kW	C=5.5kW		コンクリート基礎は機室D1参照
		リモコンスイッチ(ワイヤード)・リモコンコード	αF=0.2+0.14kW		
		冷媒 R-22	IF=0.158kW		
		*操作温度設定 運転 監視表示 遠方操作(火災警報停止) 電子 停止復帰(設定温度低下防止機能)			
ACP-2	空調パッケージ型空気調和機	天井(埋込)形 EHP	3φX220VX60Hz	4	NOC機器収容室2
	(ベアタイプ)	冷房能力 20.0kW	C=5.5kW		コンクリート基礎は機室D1参照
		リモコンスイッチ(ワイヤード)・リモコンコード	αF=0.2+0.14kW		
		冷媒 R-22	IF=0.158kW		
		*操作温度設定 運転 監視表示 遠方操作(火災警報停止) 電子 停止復帰(設定温度低下防止機能)			
OAU-1	外気換気ユニット	給気量 1200m <sup>3</sup> /h 排気量 0A60m <sup>3</sup> /h RA1140m <sup>3</sup> /h	3φX220VX60Hz	1	NOC機器収容室2
		換気能力 147PA	0.62kW		基礎は機室D2参照
		油流量 2.4kg/h (入口 21.5℃ 出口 45℃)			

注記 1. 機器リスト中の電気容量は、単機値とする。  
 2. 本表、設備仕様表、冷房能力表、JIS-B-8616による定格能力も併記。  
 3. 数字は機室D1とする。



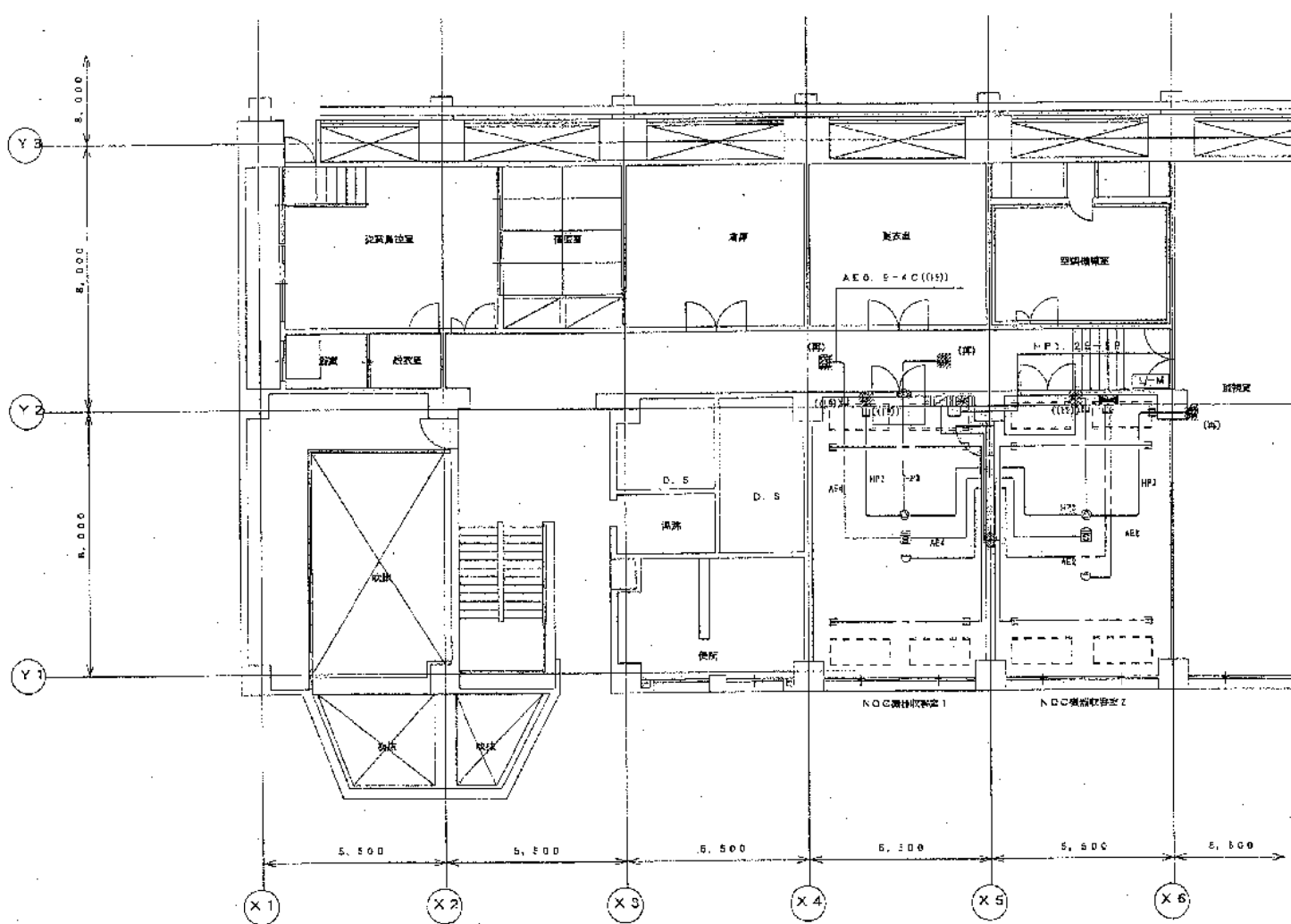
2階平面図 (ダクト) 1:100



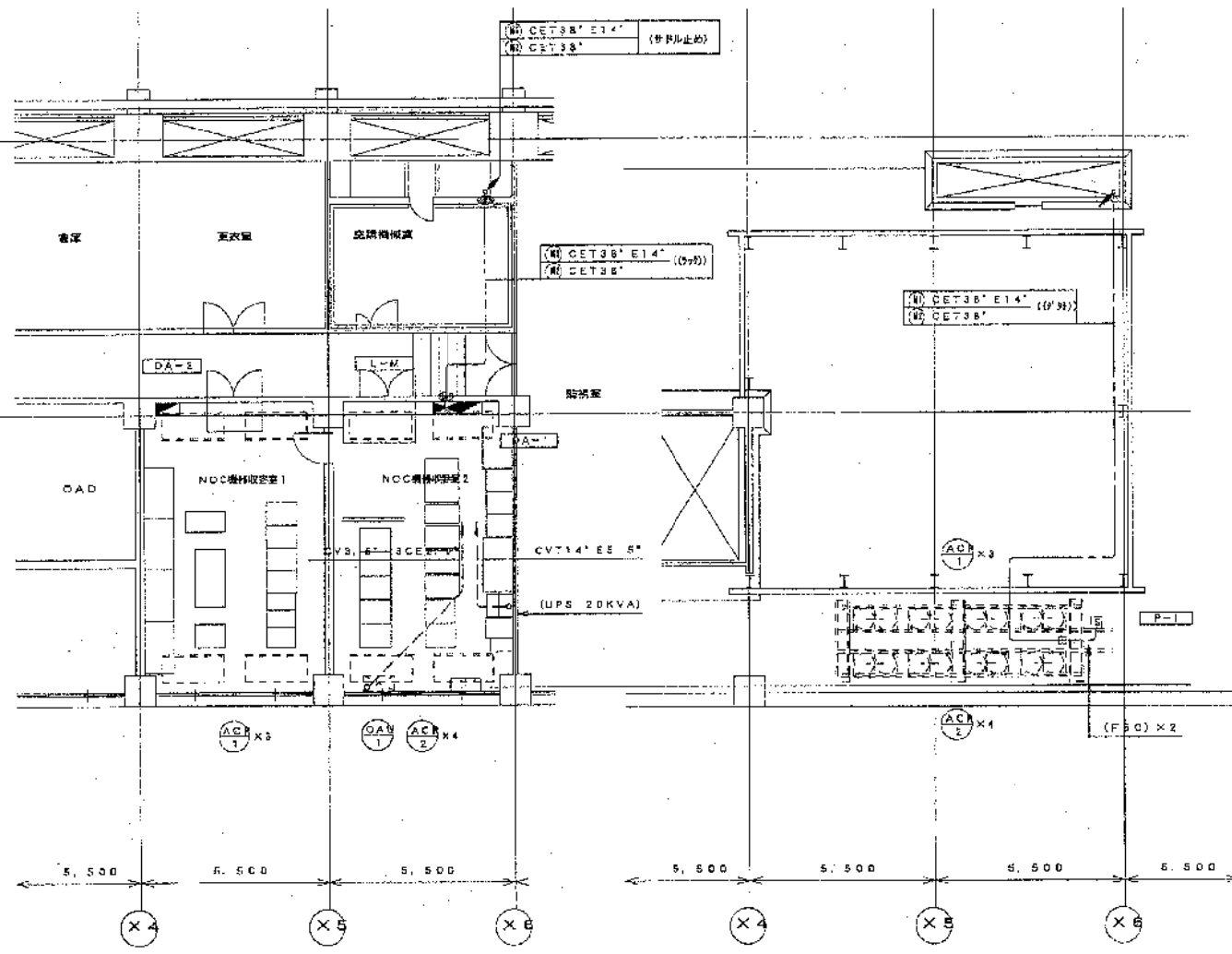
2階断面図 (ダクト) 1:100

平井排水センターNOC

図面種別	竣工図
工事名	平井排水センターNOC機器収容室増設工事
区画	空機 機器リスト・2階ダクト平面図
縮尺	1:100 37面の共31枚
竣工番号	岡山県 第412-05-0031号
製	三垣 隆雄 永野 友實 林 友實
平成 13年 6月 日 図印	
岡山県下水道局建設部計画課	



2階平面図 1:200



2階平面図 1:200

屋上平面図 1:200

記号	凡例	備考	単位
■	火災早期検知監視盤		1面
○	作動式スポット型感知器	2種 自己保持 P端子付	
◇	光電式スポット型感知器	2種 電圧型	
□	高感度煙感知器		
—	AS管 (ダクト管)		
—	溝		
○	スピーカー	突弁付	
○	アタッチター		

平井排水センターNOC

図面種別	竣工図
工事名	平井排水センターNOC改修工事
図面	設備配置、配管、火災検知設備
縮尺	1:100
縮尺	37面のうち32面
縮尺	41.2-CG-0031
縮尺	水野 友実 林 友実
縮尺	18年 5月 日
縮尺	岡山県下水道局建設部計画課