

設備品目	
設備番号	F-5-13
仕様	S-3-13
数量	1
設備名	VC-510
仕様	TS 119AS 3
数量	3
設備名	TS 125 B
仕様	TS 125 B
数量	1
設備名	4号室
仕様	COA-50
数量	1

仕様	
設備名	F-5-13
仕様	S-3-13
数量	1
設備名	4号室
仕様	COA-50
数量	1

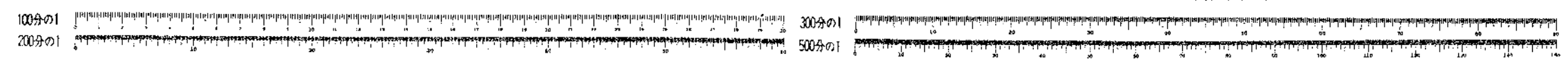
仕様	
設備番号	F-5-13
仕様	S-3-13
数量	1
設備名	4号室
仕様	COA-50
数量	1

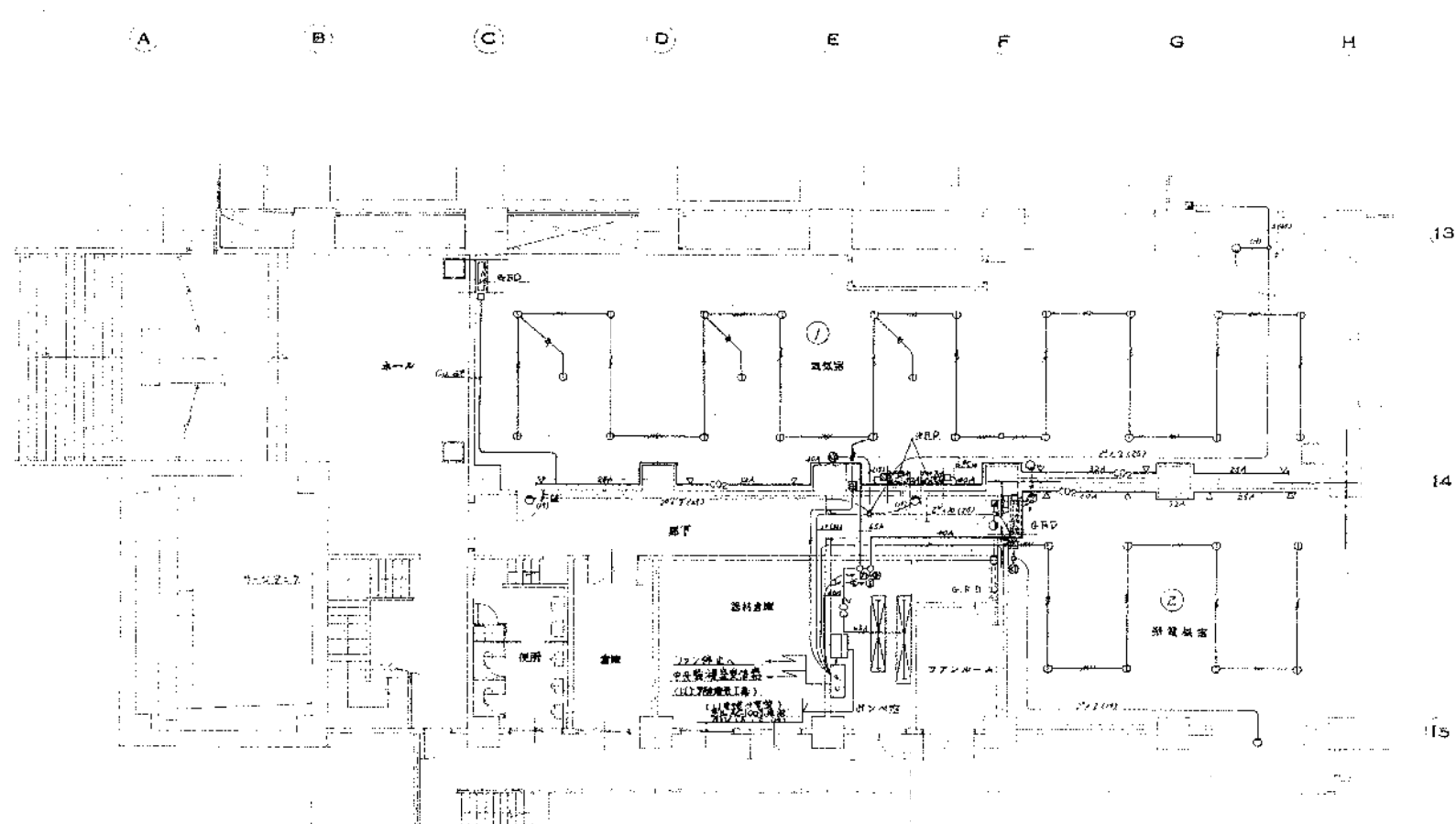
設備	
設備番号	VC-317
仕様	VT-420
数量	2
設備名	VU-410
仕様	VU-410
数量	3
設備名	VS-210
仕様	VS-210
数量	1
設備名	VL-510
仕様	VL-510
数量	2
設備名	TS 119AS 3
仕様	TS 119AS 3
数量	3
設備名	TS 125 B
仕様	TS 125 B
数量	2
設備名	T 38-50
仕様	T 38-50
数量	2
設備名	COB-100
仕様	COB-100
数量	3
設備名	COB-80
仕様	COB-80
数量	2

2階平面図 1/100

10
11
12
13
14
15

事業名	岡山市公共下水道事業		
工事名	平井ポンプ場築造工事		
図名	衛生 2階平面図		
縮尺	1/100	図番	204-6
製	日	製	日
検	日	検	日
監	日	監	日
年	月	日	NO
岡山市建設局下水道課工務課			
(株)日本水道コンサルタント			
岡山市建設局 建設課			

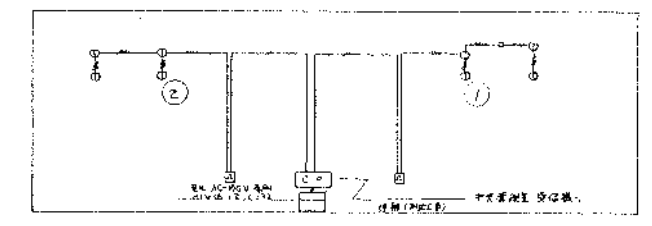




記号	名称	規格
①	ポンプ	150 # DC-24U
②	ポンプ	150 # DC-24U
③	ポンプ	150 # DC-24U
④	ポンプ	150 # DC-24U
⑤	ポンプ	150 # DC-24U
⑥	ポンプ	150 # DC-24U
⑦	ポンプ	150 # DC-24U
⑧	ポンプ	150 # DC-24U
⑨	ポンプ	150 # DC-24U
⑩	ポンプ	150 # DC-24U

注記: 本図は、ポンプ室のポンプの運転を制御するための図である。ポンプの運転は、ポンプ室の制御盤で行われる。ポンプの運転は、ポンプ室の制御盤で行われる。ポンプの運転は、ポンプ室の制御盤で行われる。

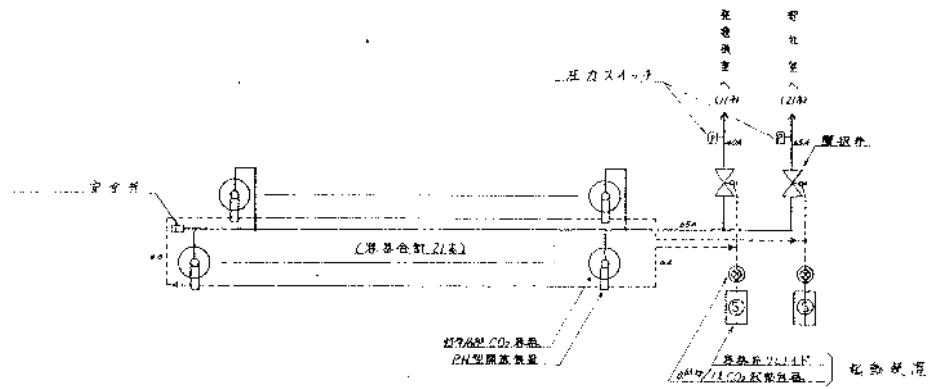
記号	名称	規格
①	ポンプ	150 # DC-24U
②	ポンプ	150 # DC-24U
③	ポンプ	150 # DC-24U
④	ポンプ	150 # DC-24U
⑤	ポンプ	150 # DC-24U
⑥	ポンプ	150 # DC-24U
⑦	ポンプ	150 # DC-24U
⑧	ポンプ	150 # DC-24U
⑨	ポンプ	150 # DC-24U
⑩	ポンプ	150 # DC-24U



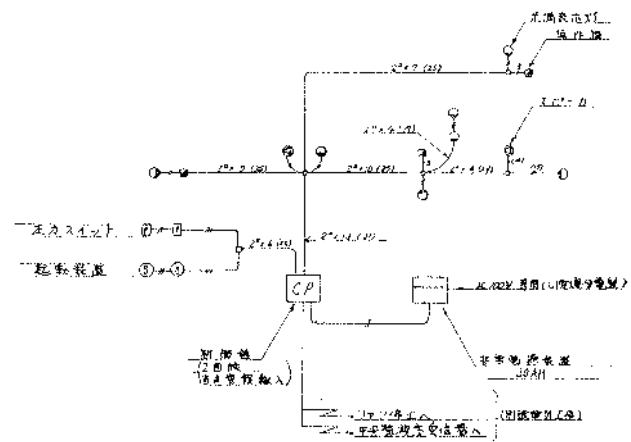
【電】ポンプ室の配線図

1階平面図 1:100
 本図は、ポンプ室のポンプの運転を制御するための図である。ポンプの運転は、ポンプ室の制御盤で行われる。ポンプの運転は、ポンプ室の制御盤で行われる。ポンプの運転は、ポンプ室の制御盤で行われる。

字種	岡山市公共下水道事業		
工種	平井ポンプ場築造工事		
図名	衛生(原水)ポンプ室1階平面図		
縮尺	1:100	図番	2M-9
年	月	日	年
昭和	年	月	日
岡山市水道局下水道課工務課			
(株)日本水道コンサルタント			
代表取締役 代表取締役			
代表取締役 代表取締役			

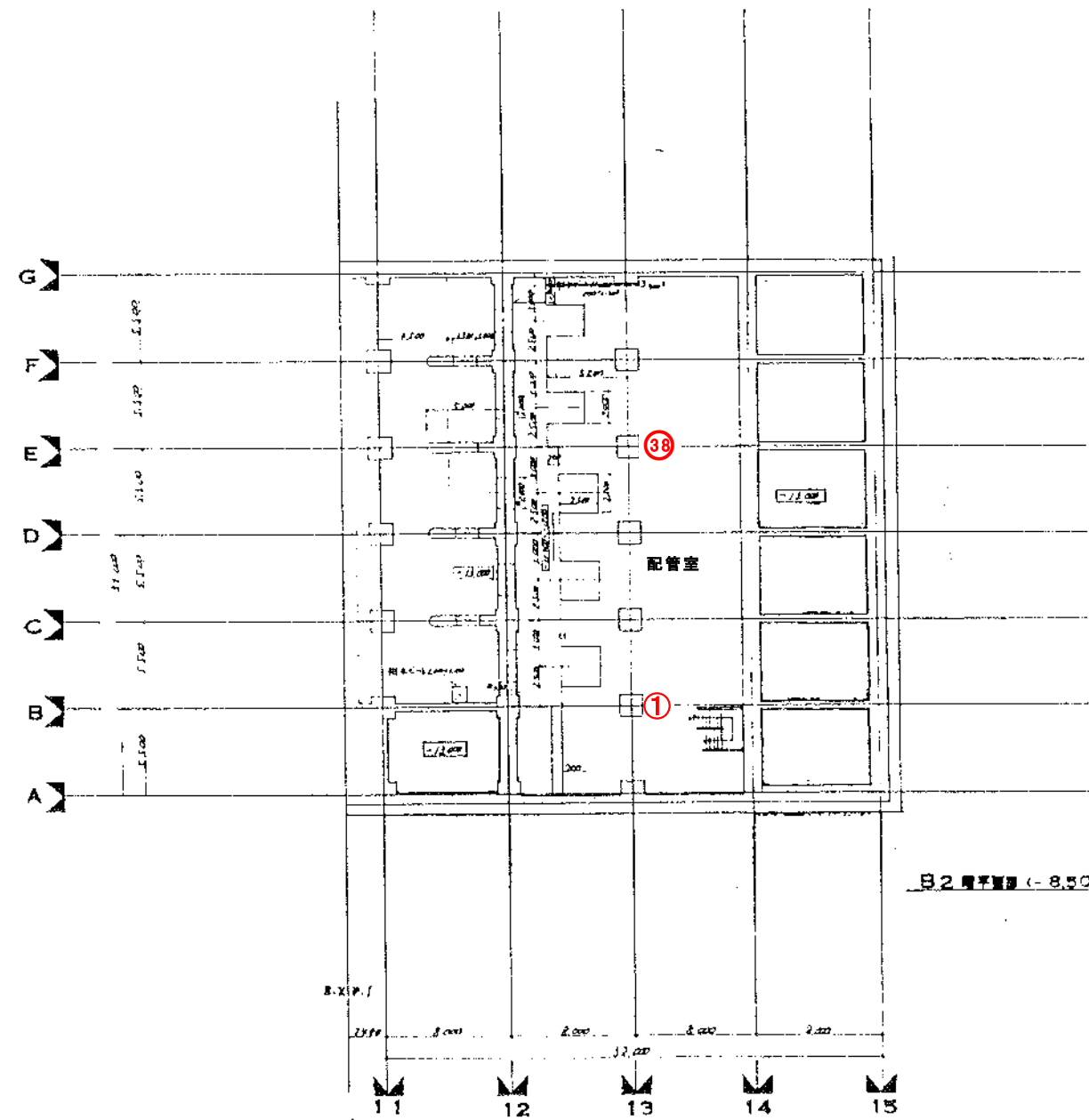


配管系統



電気系統 外記は配線図を参照せよ

事業名	岡山市公共下水道事業			
工事名	平井ポンプ場築造工事			
図名	種生(汚濁)処理 築設図			
縮尺		図番	ZM-10	
日	月	日	時	分
年	月	日	時	分
設計	岡山市建設局下水道課			
監理	(株)日本水道コンサルタント			
主任	岡井 隆			
副主任	岡井 隆			



平井排水センター消火器配置図
雨水ポンプ棟 B2F

事業名	岡山市公共下水道事業			
工事名	平井ポンプ場築造工事			
図名	B2 階平面			
縮尺	1:200	図番	E-10	
作	図	上	取	印
日	年	月	日	NO.
岡山市建設局下水道部工務課				
㈱日本水道コンサルタント				
主任 佐野 隆雄				
設計 岡田 大樹				

100分の1
200分の1

300分の1
500分の1