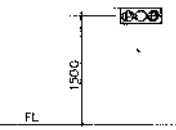
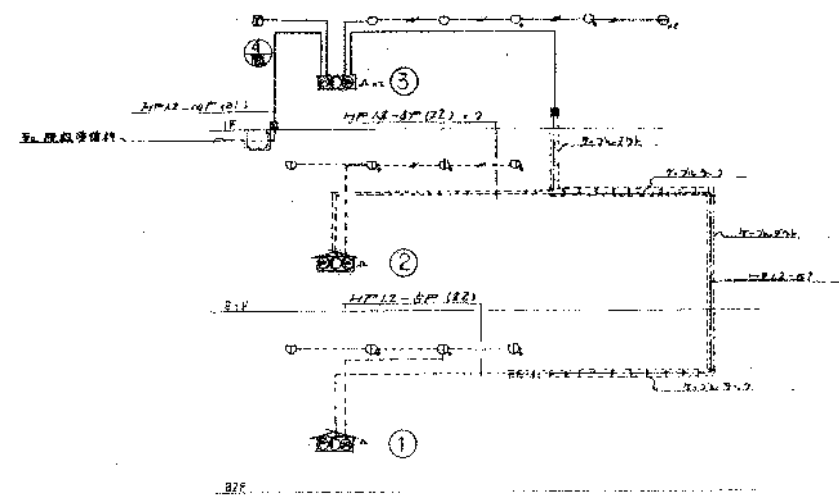
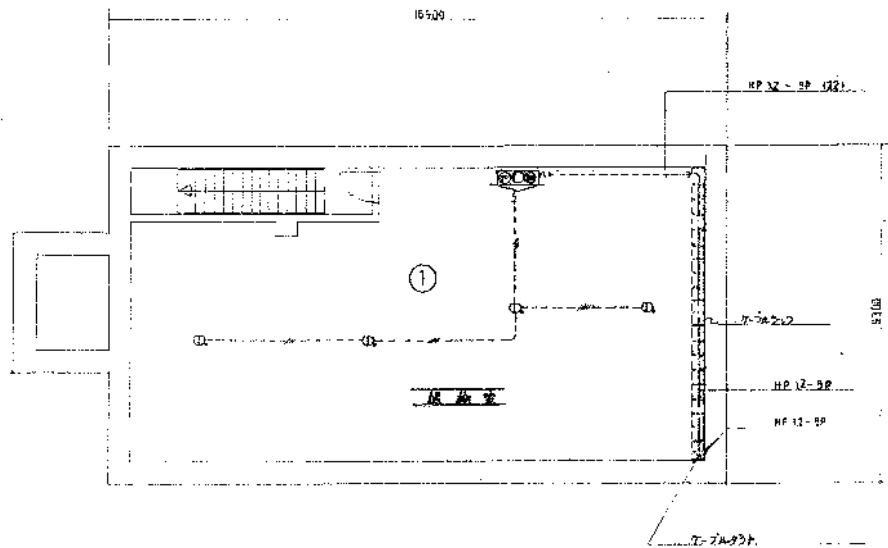


B1 階 平面図

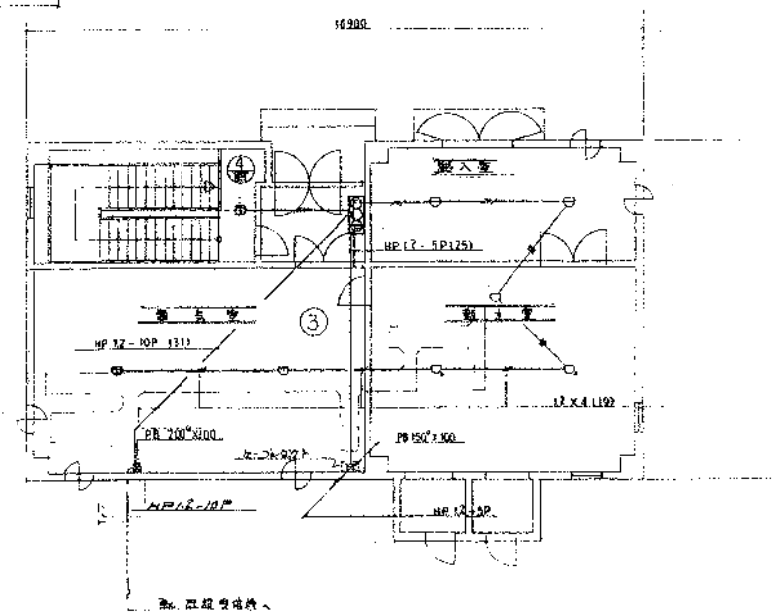


| 記号 | 尺   | 説明   | 備    |
|----|-----|------|------|
| ○  | 100 | 照明器具 | 照明器具 |
| ○  | 100 | 照明器具 | 照明器具 |
| ○  | 100 | 照明器具 | 照明器具 |
| ○  | 100 | 照明器具 | 照明器具 |
| ○  | 100 | 照明器具 | 照明器具 |
| ○  | 100 | 照明器具 | 照明器具 |
| ○  | 100 | 照明器具 | 照明器具 |
| ○  | 100 | 照明器具 | 照明器具 |
| ○  | 100 | 照明器具 | 照明器具 |
| ○  | 100 | 照明器具 | 照明器具 |

備考  
 1. 本図は、作業員の手記による。



B2 階 平面図

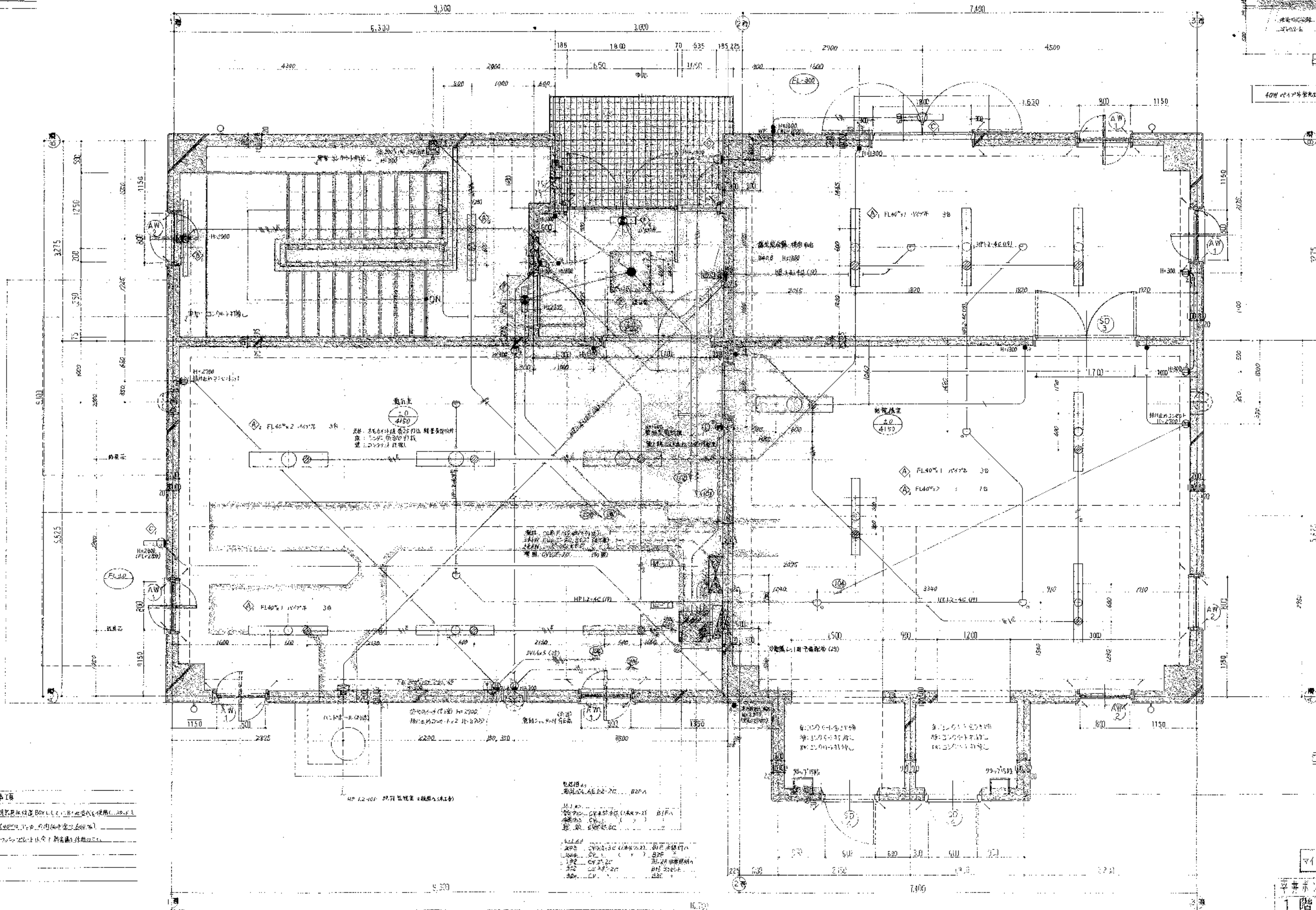


B3 階 平面図

30004

平井ソフト電気設備工事  
 自動火災警報設備工事  
 図面番号 月 日 図尺 1/100  
 タイセイ道路照明機

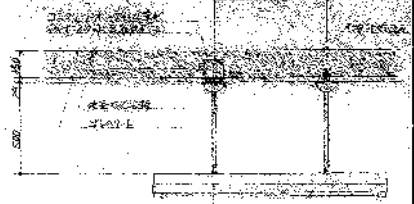
|          |      |
|----------|------|
| 1φ 1.6x2 | (9)  |
| 1.6x3    | (19) |
| 2.0x2    | (19) |
| 1φ 1.6   | (19) |
| 1.6x2    | (19) |



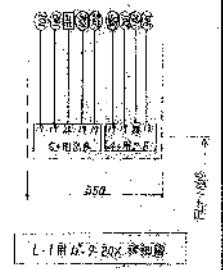
1. 1φ1.6x2 照明器具は保護管(ULC)にて保護され使用(200V)  
 取付高さは(400mm)とし、(400mm)以内の位置に設置する  
 2. 配線器具は700V仕様とし、新設品は採用する

電線径φ  
 電線径φ: AE D2-20... 02P-A  
 1φ1.6  
 200V... CV2-20 (1.6x2) B1P-A  
 電線径φ: CV2-20 (1.6x2) B1P-A  
 電線径φ: CV2-20 (1.6x2) B1P-A  
 電線径φ: CV2-20 (1.6x2) B1P-A

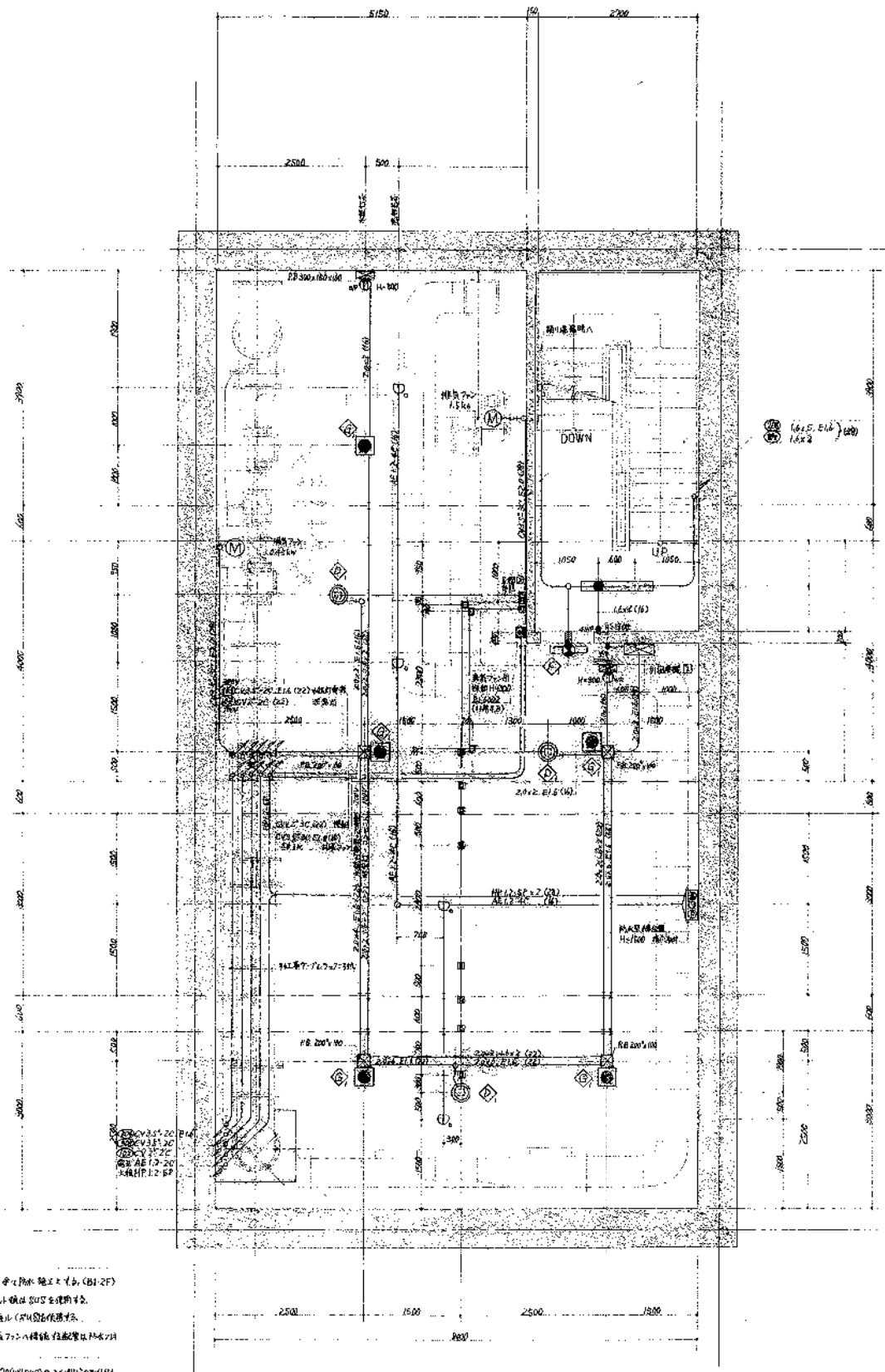
平面詳細図 S: 1/30



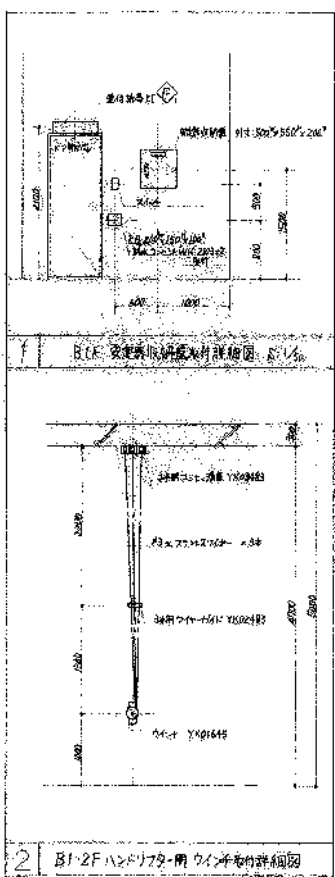
40W 1φ1.6x2 照明器具 S: 1/20



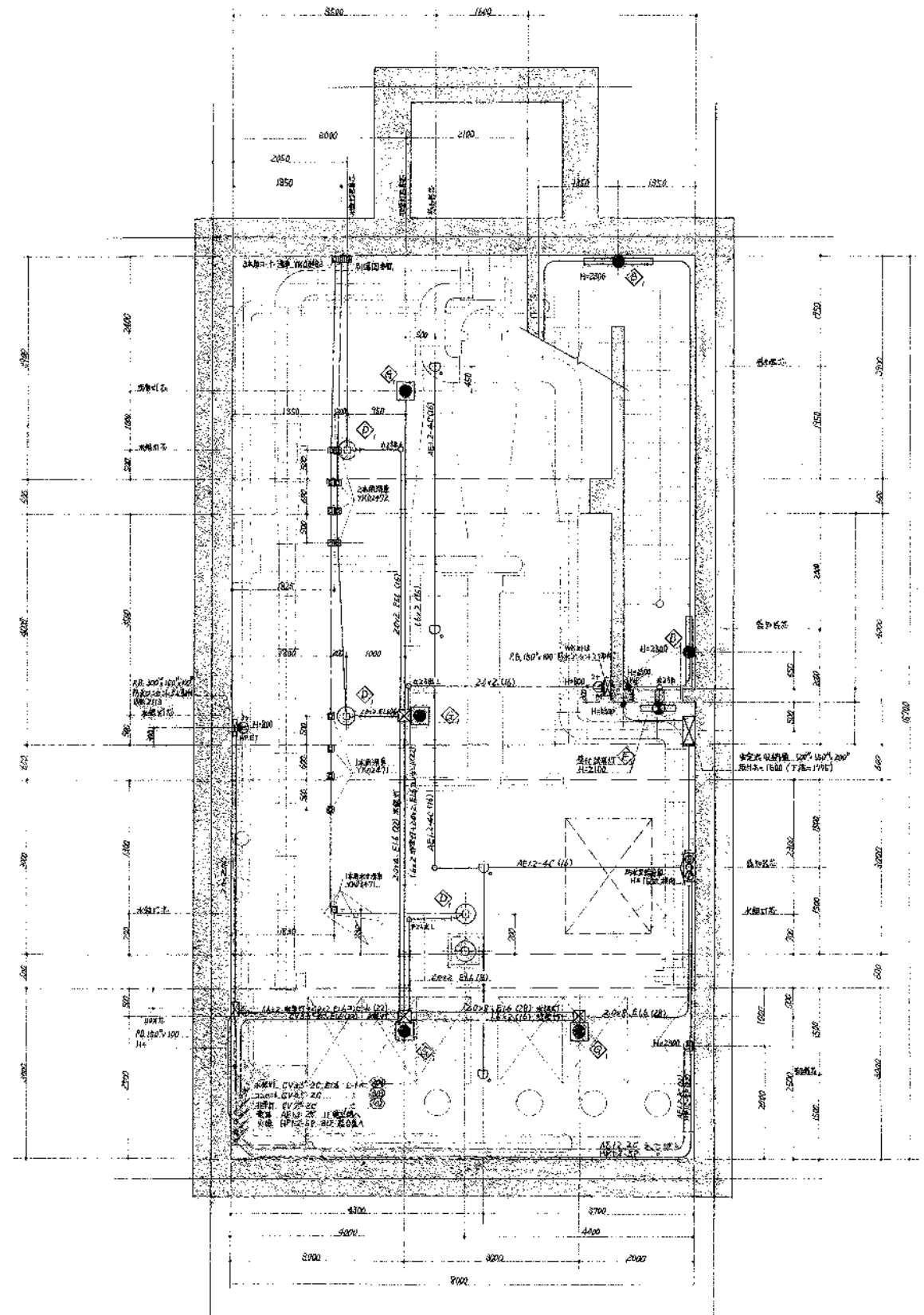
1階平面詳細図  
 1/30  
 タイセイ道路照明(株)



B 1 階平面図 S:1/50



2 B1-2F ハンダリフト用ワイヤ配線図



B 2 階平面図 S:1/50

- 特記事項
1. 機器器具は、配線図中の記号に準じて施工すること。
  2. 機器器具の寸法は、施工図中の寸法に準じて施工すること。
  3. 配線図中の記号は、JIS規格に準じて施工すること。
  4. 照度器具は、照度設計書の照度値に準じて施工すること。
  5. 照明器具は、照度設計書の照度値に準じて施工すること。
  6. 照度器具の設置位置は、照度設計書の照度値に準じて施工すること。

30002

平井ホリテ建設電気設備工事  
 B1・2階平面詳細図  
 作成者: 〇〇〇  
 承認者: 〇〇〇  
 タイセイ道路照明機

附 属 品 明 細

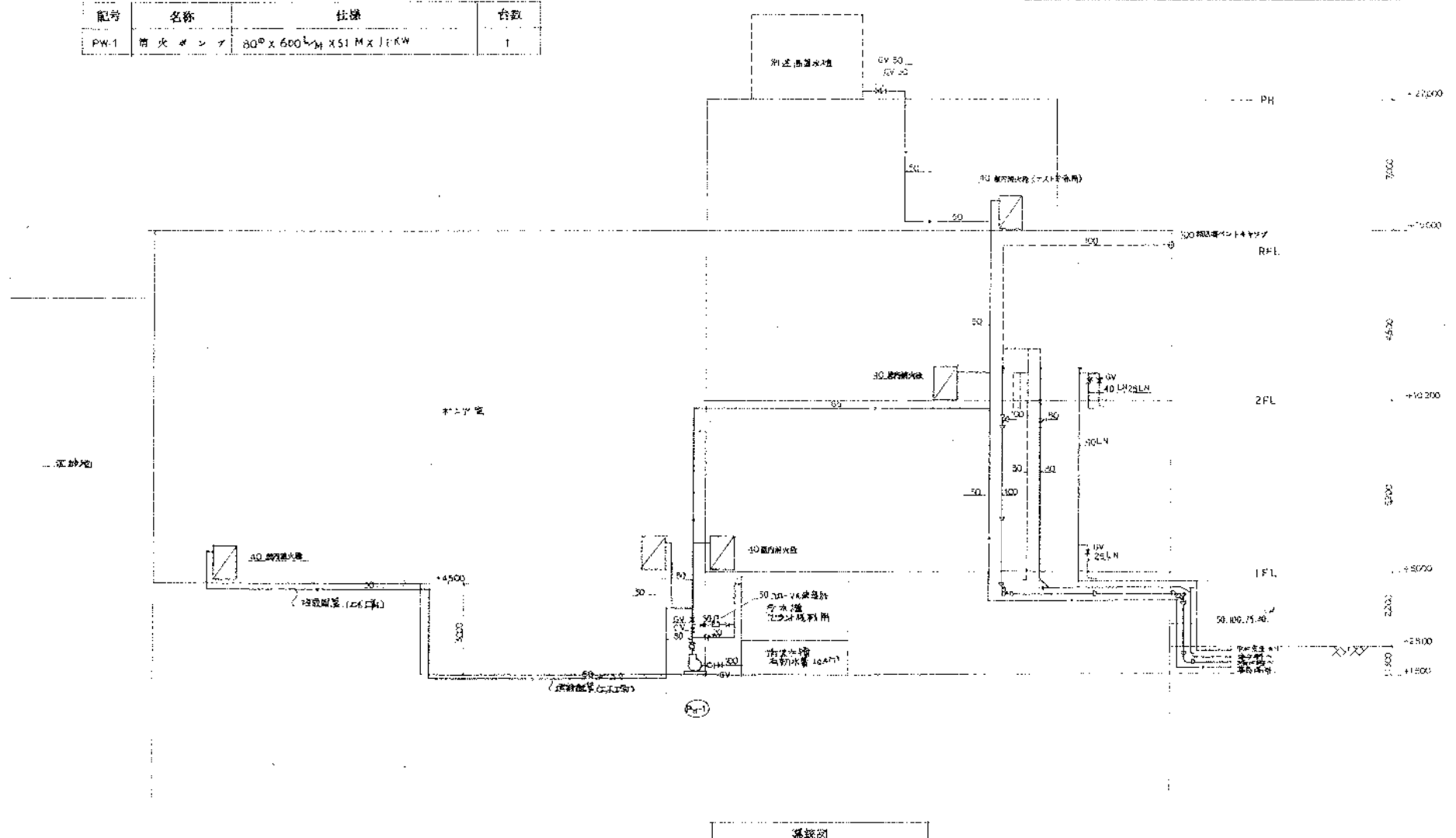
| 記号     | 名称    | 附 属 品                       |
|--------|-------|-----------------------------|
| VC-317 | 初級大機盤 | エレクトロファン、AY電機社製             |
| VT-420 | ロータリ  | 東芝社製、東芝電機、AY電機社製            |
| VU-410 | 水 機   | ハイユース、スワッチ、東芝電機、東芝電機、AY電機社製 |
| YL-510 | 売 面 機 | 東芝電機、東芝電機、エレクトロファン、AY電機社製   |
| VS-210 | 箱 印 機 | 東芝電機社製、東芝電機、AY電機社製          |
| L-507  | 機 用 油 | 特 許 品 1kg                   |

機 器 リ ス ト

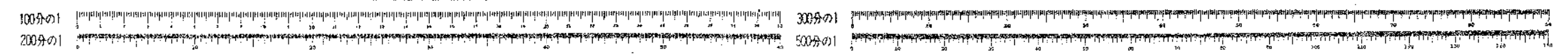
| 記号   | 名称    | 仕 様                         | 台 数 |
|------|-------|-----------------------------|-----|
| PW-1 | 消 火 機 | 800 x 600 x 450 XSI M X JKW | 1   |

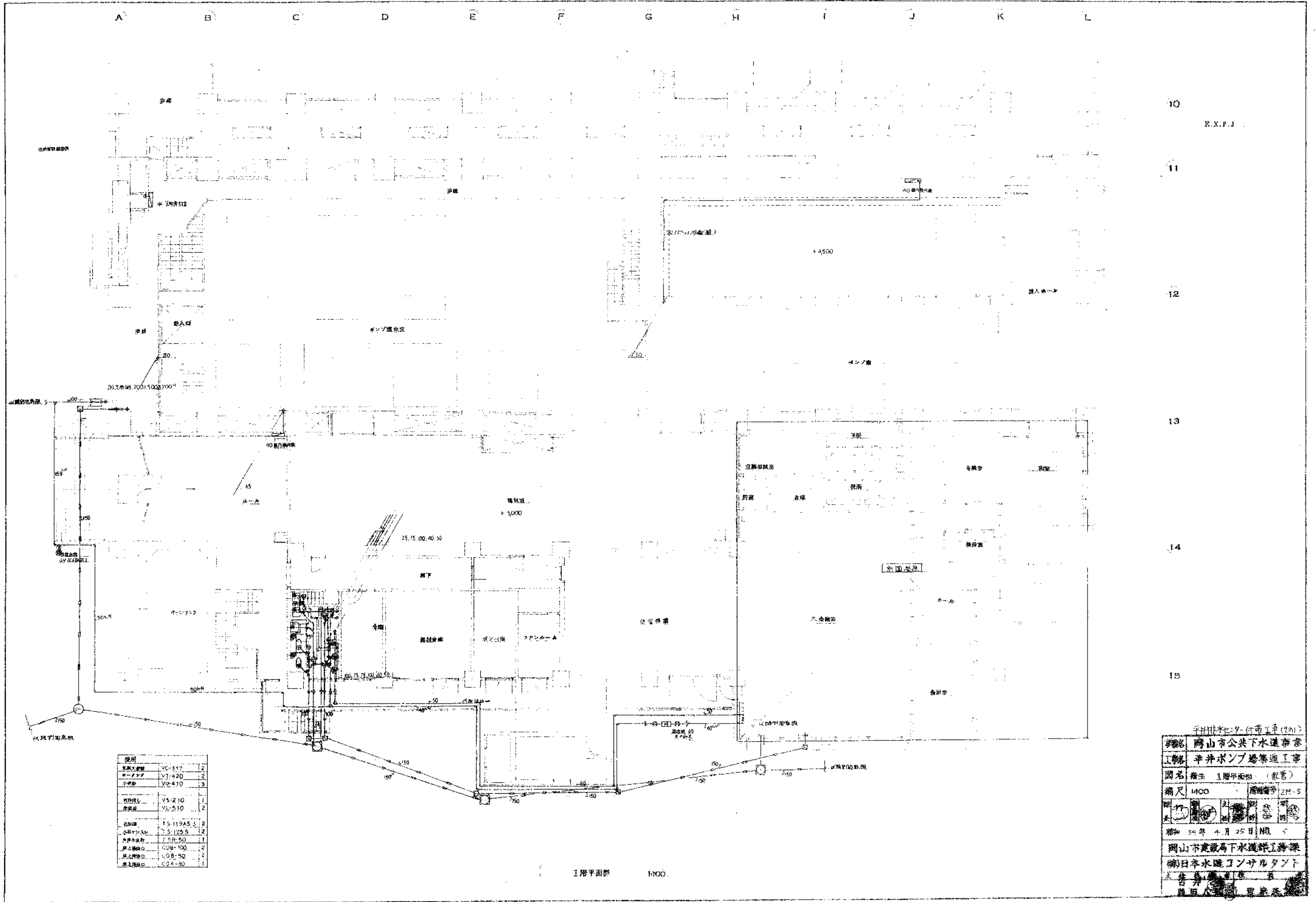
凡 例

| 記号 | 名称          | 記号 | 名称        |
|----|-------------|----|-----------|
| ○  | 給 水 管       | ○  | グレートホ(埋設) |
| ○  | 排水管         | ○  | グレートホ     |
| ○  | 排水機         | ○  | ポンプ       |
| ○  | 通 風 管       | ○  | ダクト       |
| ○  | 消 火 管       | ○  | 電線        |
| ○  | 空調ダクト       | ○  | エレベーター    |
| ○  | 屋外排水管       | ○  | 水 池       |
| ○  | 床 上 貯 水 口   | ○  | ドレーン      |
| ○  | 深 湯 水 取 出 口 | ○  | 熱 水 器     |
| ○  | 湯 水 取 出 口   | ○  | 熱 水 機     |



|                |            |      |       |
|----------------|------------|------|-------|
| 事業名            | 岡山市公共下水道事業 |      |       |
| 工務             | 平井ポンプ場築造工事 |      |       |
| 図名             | 衛生 系統図     |      |       |
| 縮尺             |            | 図面番号 | 274-5 |
| 日              |            | 計    |       |
| 年              |            | 回    |       |
| 昭和             | 年          | 月    | 日     |
| 岡山市建設局下水道課     |            |      |       |
| (株)日本水産コンサルタント |            |      |       |
| 主任 〇〇〇         |            |      |       |
| 設計 〇〇〇         |            |      |       |
| 監理 〇〇〇         |            |      |       |





10  
11  
12  
13  
14  
15

E.X.P.J.

|      |            |   |
|------|------------|---|
| 使用   | VC-117     | 2 |
| ポンプ室 | VJ-420     | 2 |
| ポンプ室 | VJ-410     | 3 |
| 電気室  | V5-210     | 1 |
| 電気室  | V5-510     | 2 |
| ポンプ  | F5-119A5.2 | 2 |
| ポンプ  | F5-125.5   | 2 |
| ポンプ  | F5-130.50  | 1 |
| ポンプ  | COB-100    | 2 |
| ポンプ  | LOB-50     | 2 |
| ポンプ  | COA-80     | 1 |

1階平面図 1/100

平井ポンプ場工事(2/2)

|     |               |
|-----|---------------|
| 発注者 | 岡山市公共下水道事業    |
| 工種  | 平井ポンプ場築造工事    |
| 図名  | 養生 1階平面図 (配管) |
| 縮尺  | 1/100         |
| 縮尺  | 1/200         |
| 縮尺  | 1/500         |
| 縮尺  | 1/1000        |
| 縮尺  | 1/2000        |
| 縮尺  | 1/5000        |
| 縮尺  | 1/10000       |
| 縮尺  | 1/20000       |
| 縮尺  | 1/50000       |
| 縮尺  | 1/100000      |
| 縮尺  | 1/200000      |
| 縮尺  | 1/500000      |
| 縮尺  | 1/1000000     |

昭和56年4月25日 概略

岡山市公共下水道事業

日本水産コンサルタント

平井ポンプ場

岡山市公共下水道事業

