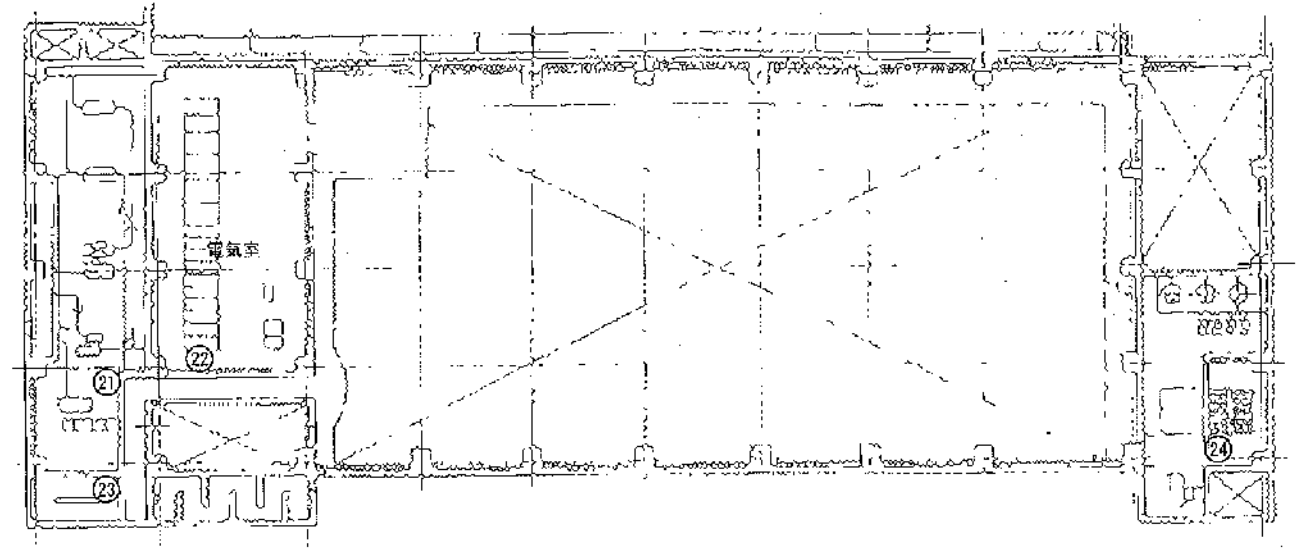
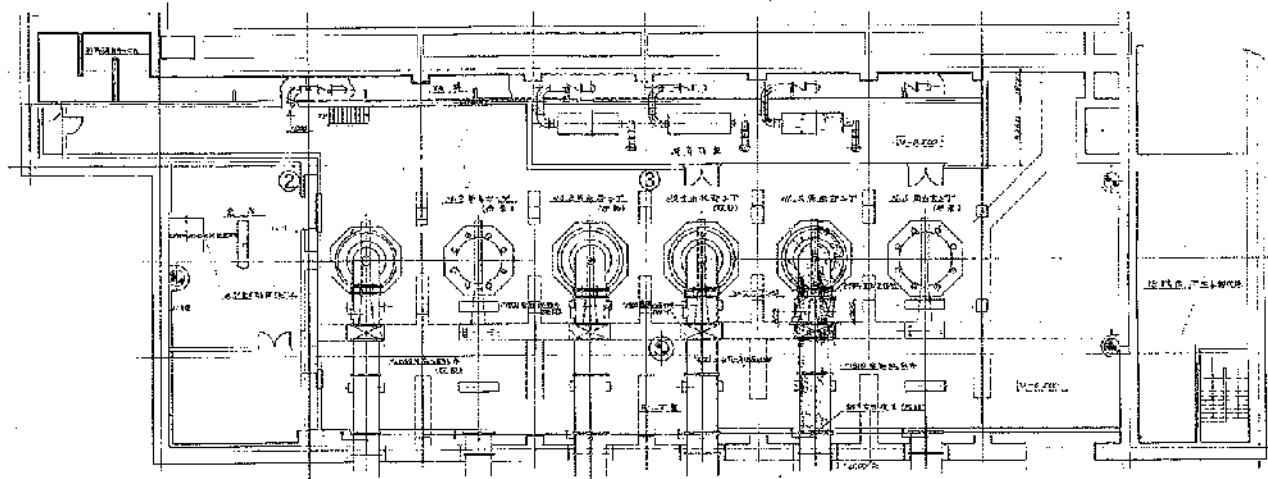


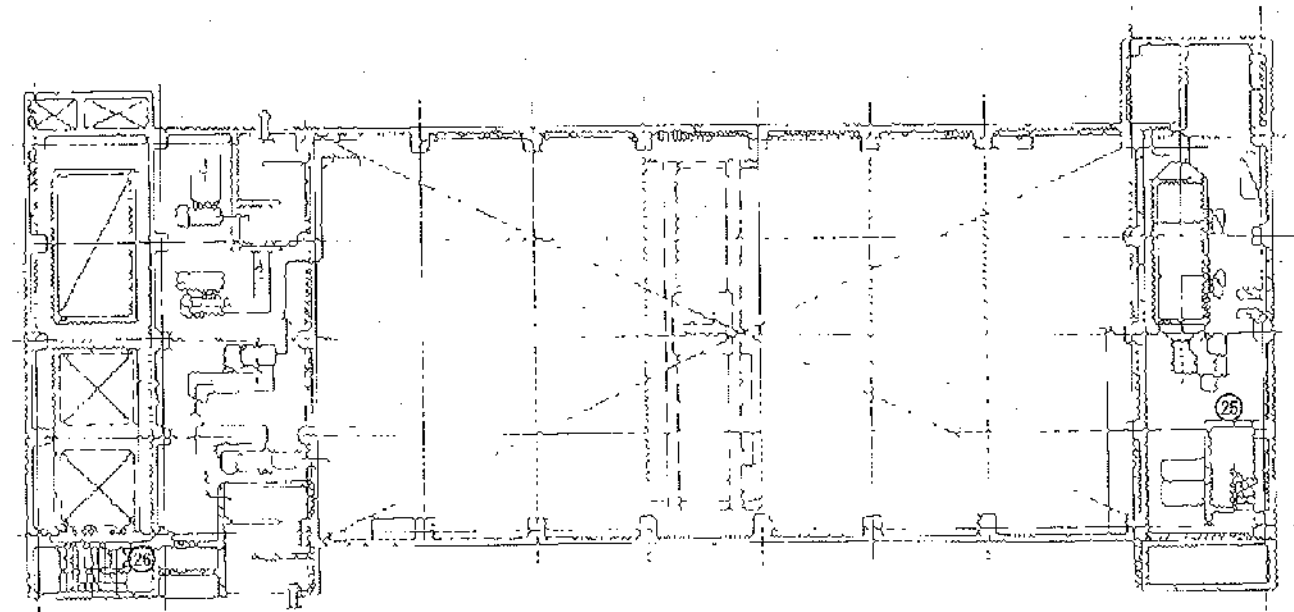
1F



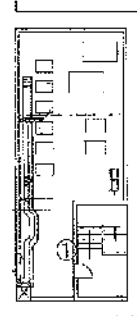
2F



B1F

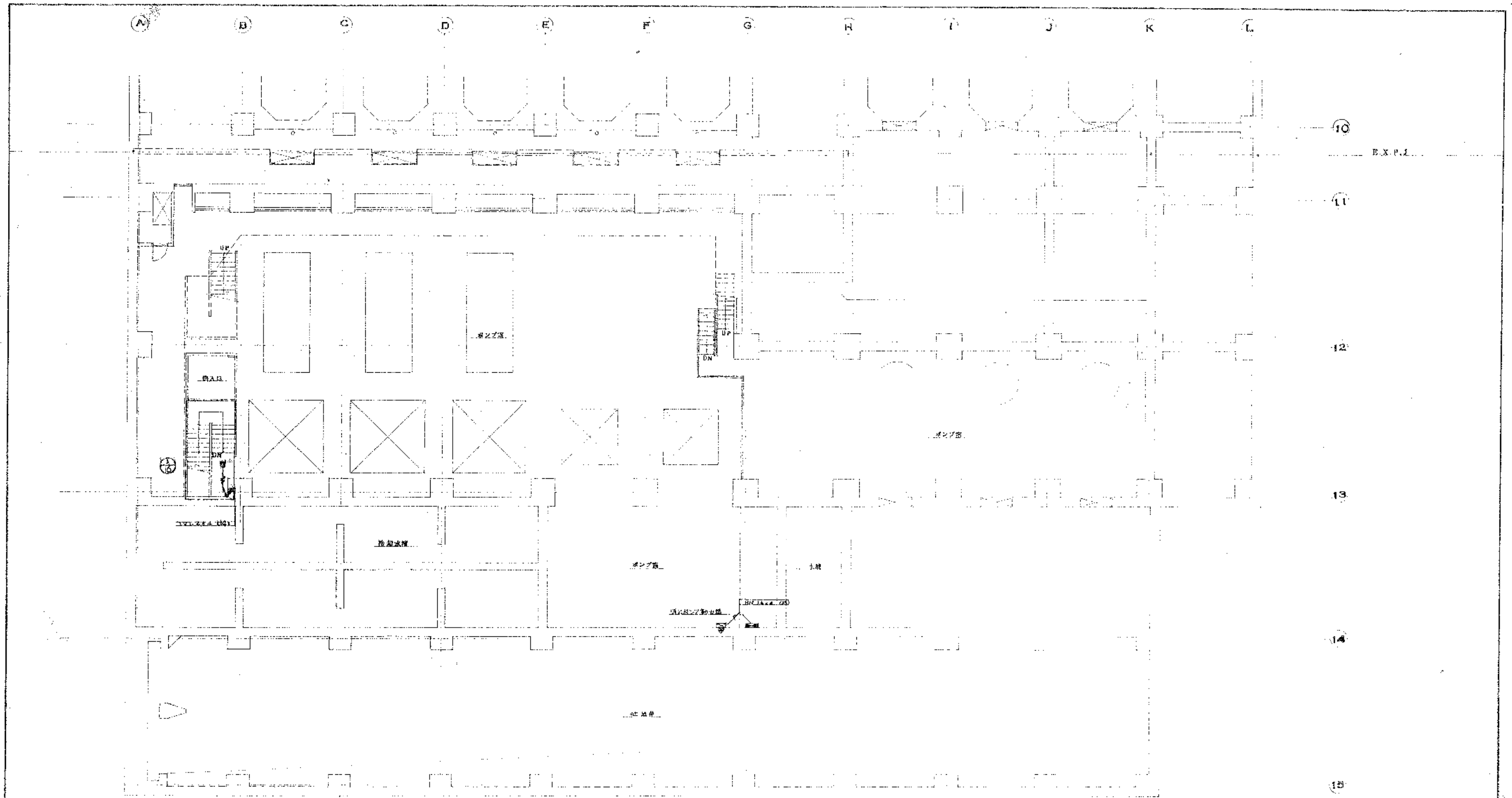


B2F



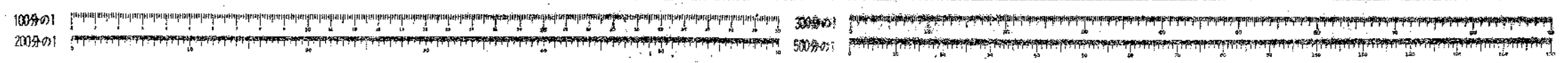
B2F

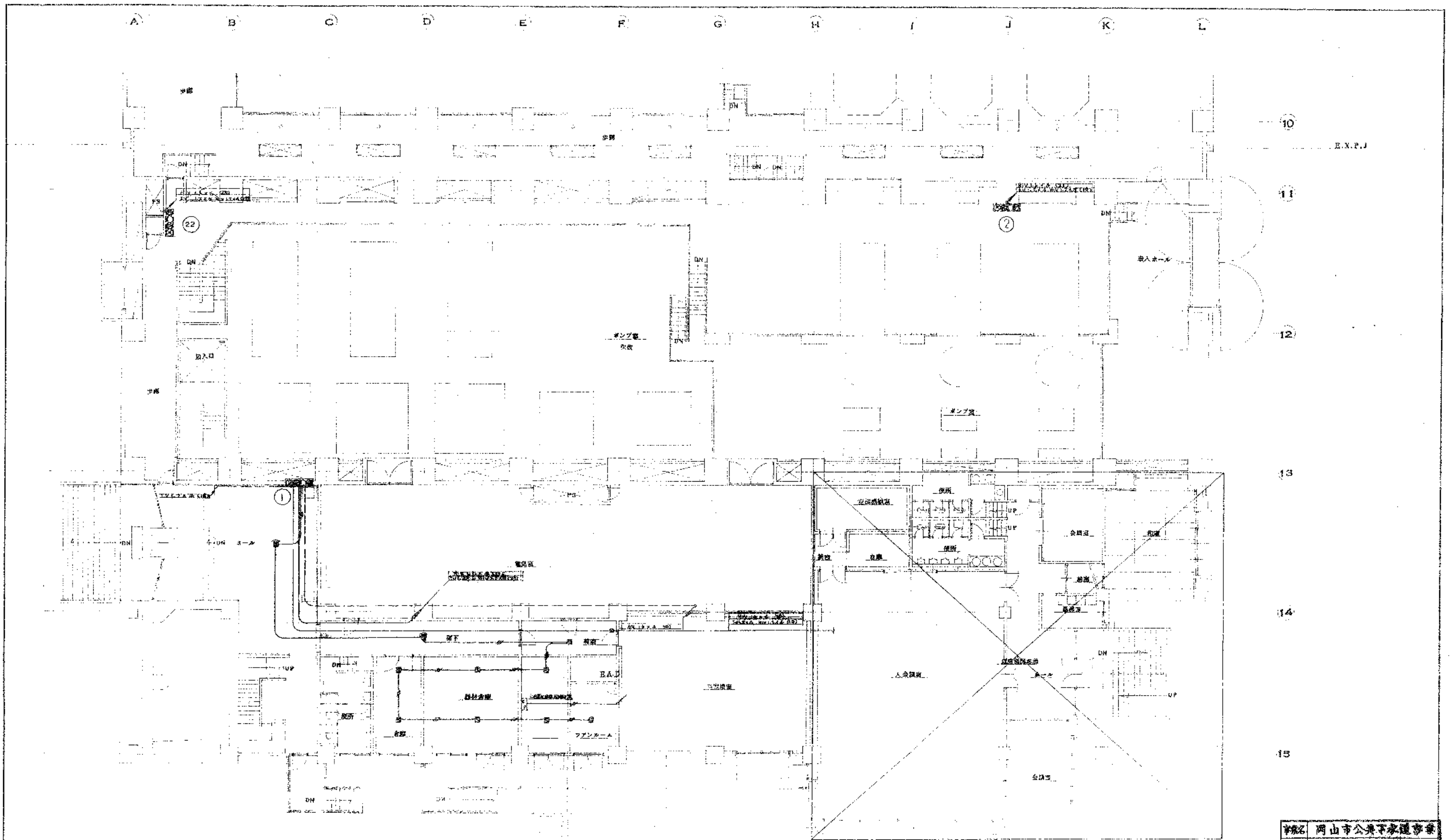




20M階平面図 1/100

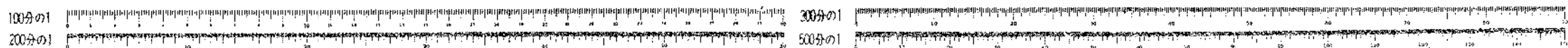
図名	岡山市公共下水道事業	
工名	平井ポンプ場建設工事	
図号	真砂大沢地区排水	
縮尺	1/100	縮尺
年月日	昭和	年
設計者	岡山市公共下水道工務課	
製図者	岡山市公共下水道工務課	

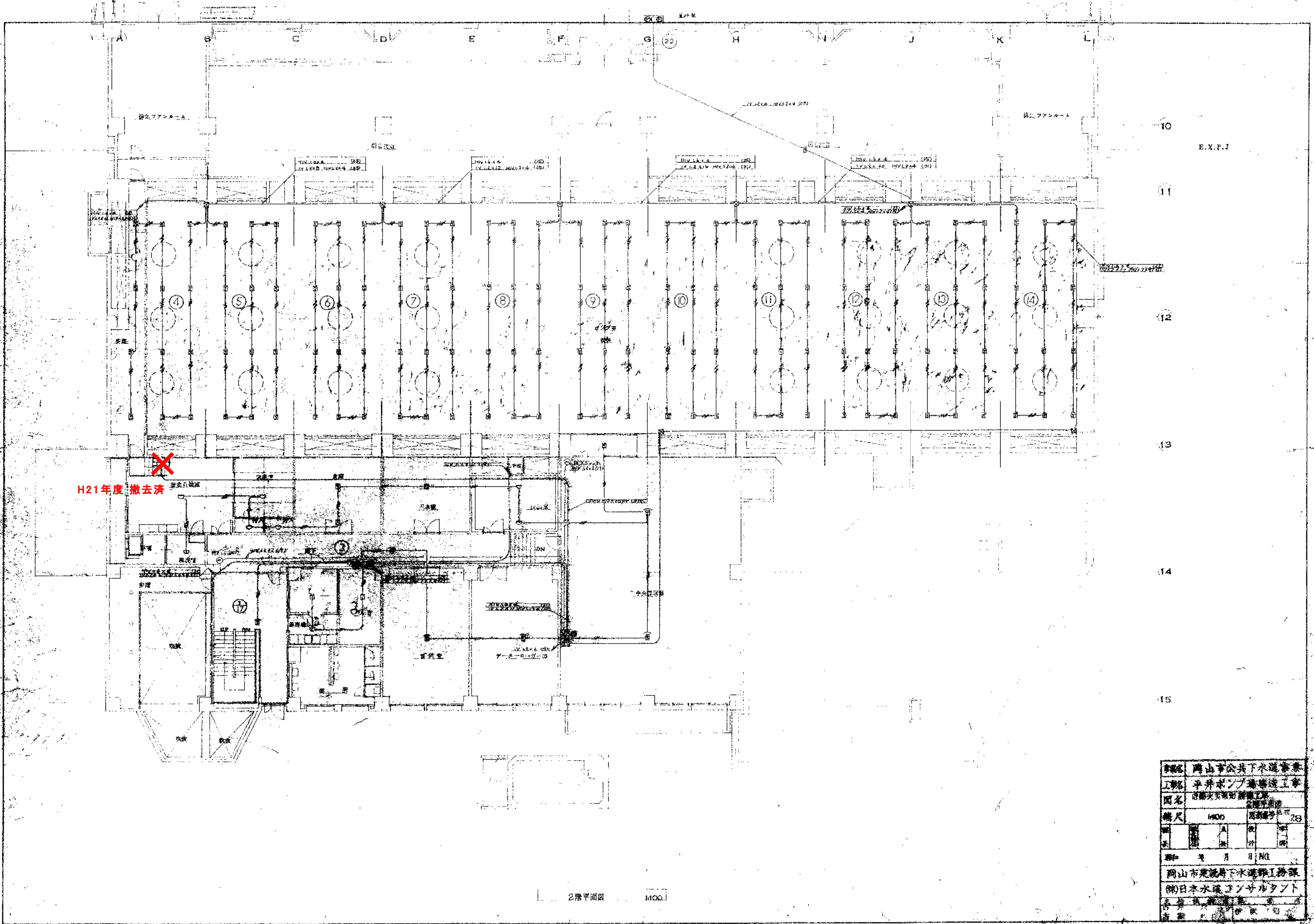




1階平面図 1/100

名称	岡山市公営下水道事業		
工種	平井ポンプ場建設工事		
図名	自動火災報知設備工事 1階平面図		
縮尺	1/100	縮尺	2/7
製	日	年	月
日			
岡山市公営下水道部工務課			
(株)日本水道コンサルタント			
主任技師	伊次郎	技師	
技師		技師	





H21年度撤去済

2階平面図 1/100

図名	岡山市公共下水道事業	
工種	平井ポンプ場増設工事	
図名	既存ポンプ場改修工事	
縮尺	1/100	図面番号 2B
期	年 月 日	NO
設計	岡山市建設局下水道工務課	
監理	(株)日本水道コンサルタント	
製図	岡山市建設局下水道工務課	
承認	岡山市建設局下水道工務課	