

改修後 衛生・消火機器表

名称	記号	仕様	電動機		外形寸法(mm) L×W×H	台数	備考
			相	V kW 種			
消火ポンプユニット	P-11	50×40mmφ 180L/min70m 消防認定品 流入用	3	200 5.5 2	660×400×122	1	1. フート弁 (○要 ●不要) 2. コンクリート基礎は再使用とする。 3. 制御盤は付属とし、フリッカーリレー (24V外部端子共)内蔵とする。 4. 消火水槽満減水警報付。 5. 付属品: 圧力計、運成計、常時遮断弁オリフィス、流量試験装置、他消防認定付属品一式。
広範囲2号消火栓 (消火栓ボックス総合型タイプ)	HB-4A	鋼板製	600	×1150×200		2	消火栓弁20×90° 起動スイッチ付1ヶ、ノズル25可変噴霧 アスピレート1本、ホース25×30m1本、ホース収納装置1組
広範囲2号消火栓 (消火栓ボックス総合型タイプ)	HB-4B	鋼板製	600	×1150×200		8	消火栓弁20×90° 起動スイッチ付1ヶ、ノズル25可変噴霧 アスピレート1本、ホース25×30m1本、ホース収納装置1組
第3種移動式消火栓						5	(ABC)45kg 手動起動 窒素ガス2000L

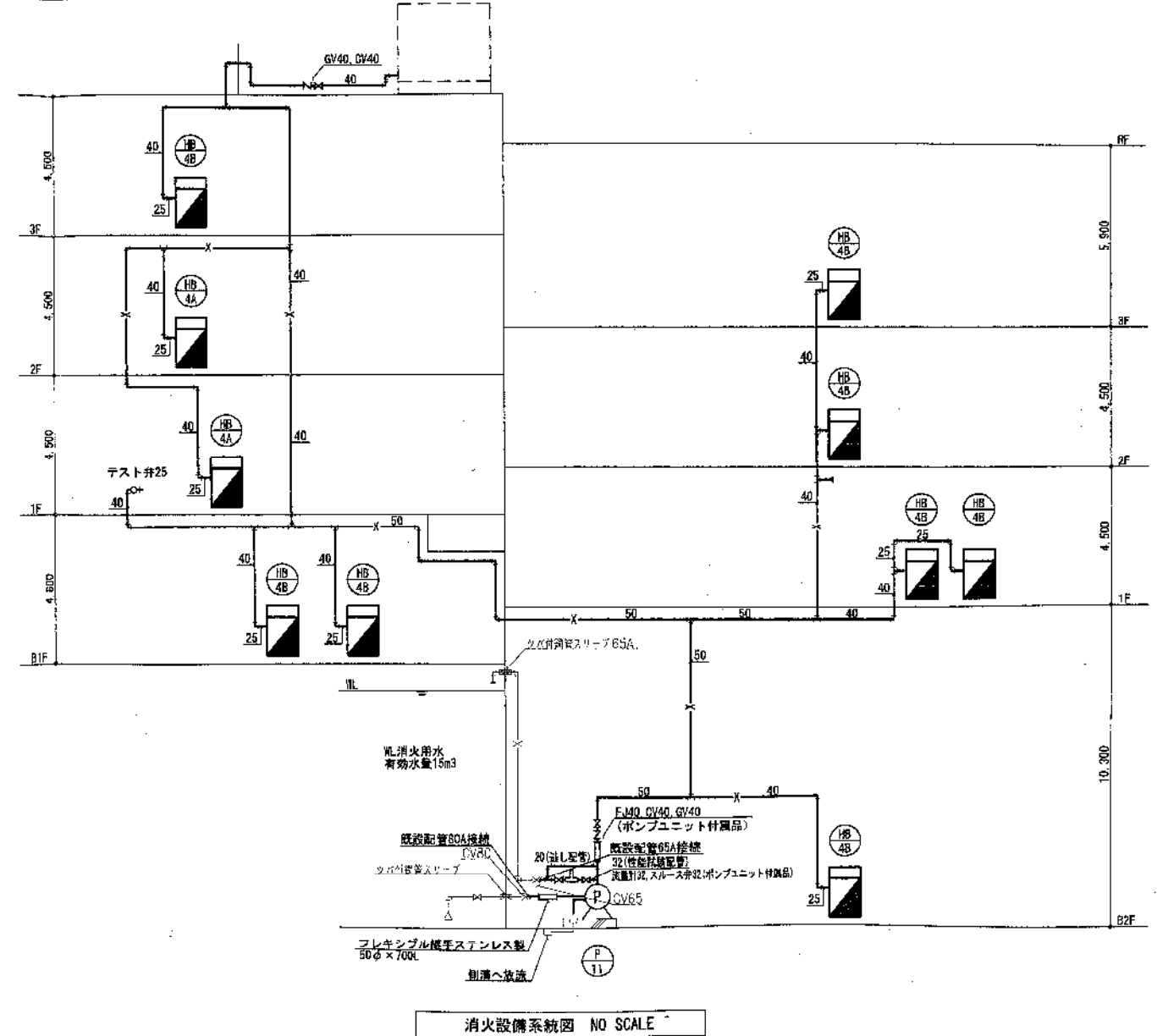
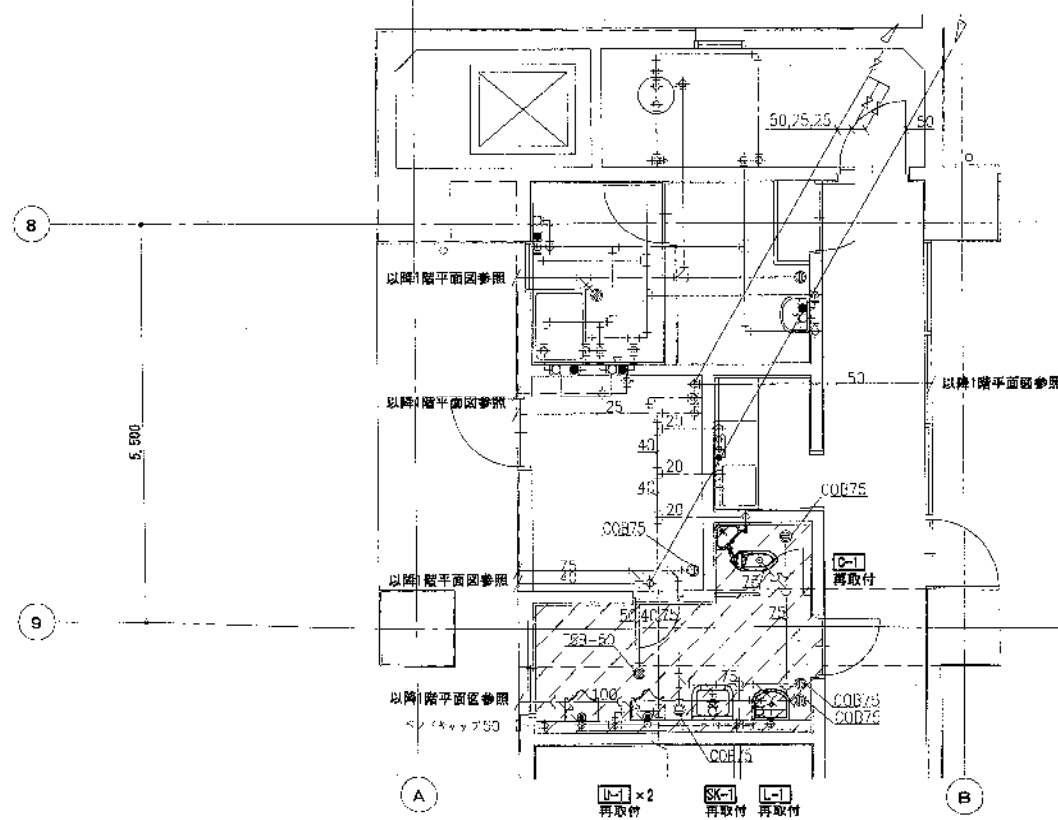
衛生器具表(再取付)

記号	器具名称	型番	付属品	便所	計	備考
C-1	和風大便器	C-150V	和風大便器(残置) 懸付タンクのみ取外し再取付 紙巻機、他標準付属品一式	1	1	
U-1	小便器	U-37, FV44		2	2	
L-1	洗面器	L-220D		1	1	
SK-1	洗浄用器	SK-22A	噴水機、取排水金具、バックハンガー、リムカバー	1	1	
H-1	化粧鏡	S-3	FS118ASAF-5	1	1	

注記: 1. 参考品番はTOTO品番をします。

凡 例

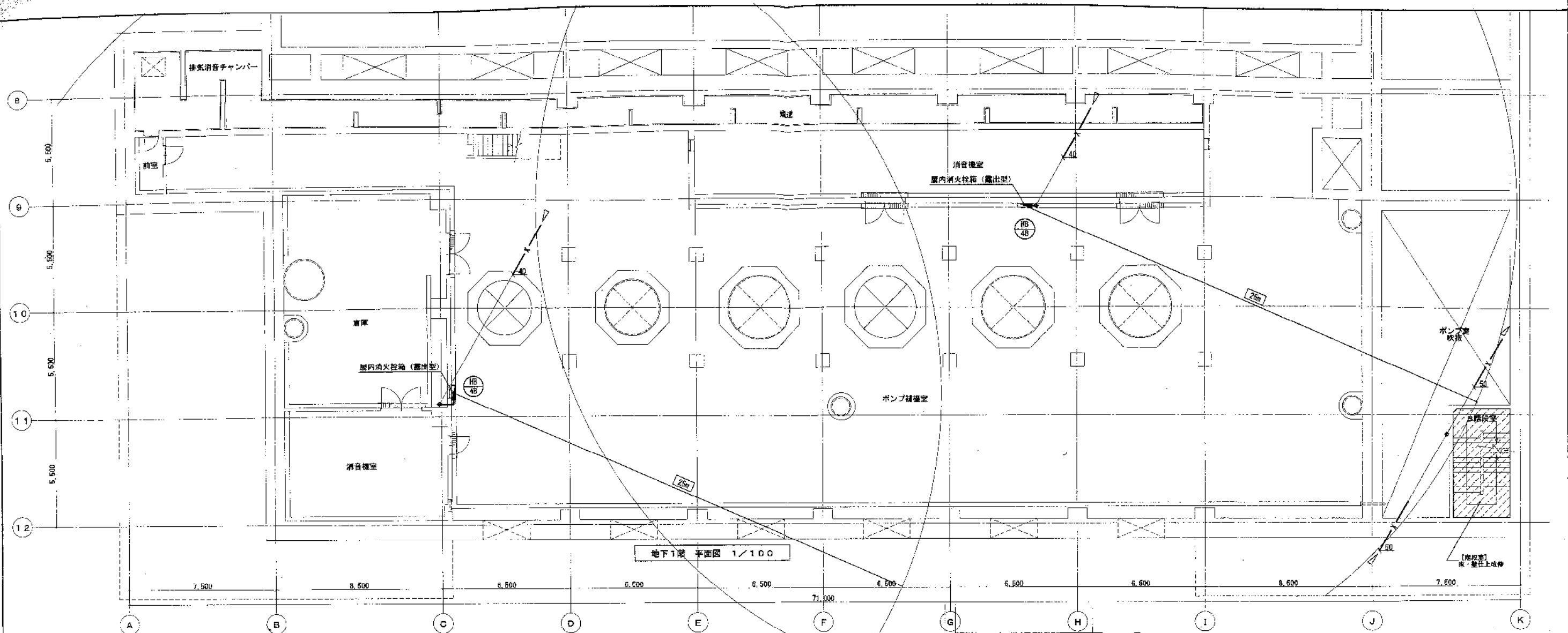
記号	種別	仕様
—X—	消火管	配管用炭素鋼管 SGP (白)
—○—	仕切弁 (GV)	10K
—□—	遮断弁 (GV)	10K
—	フレキシブルジョイント	ペロ-ズ形 SUS



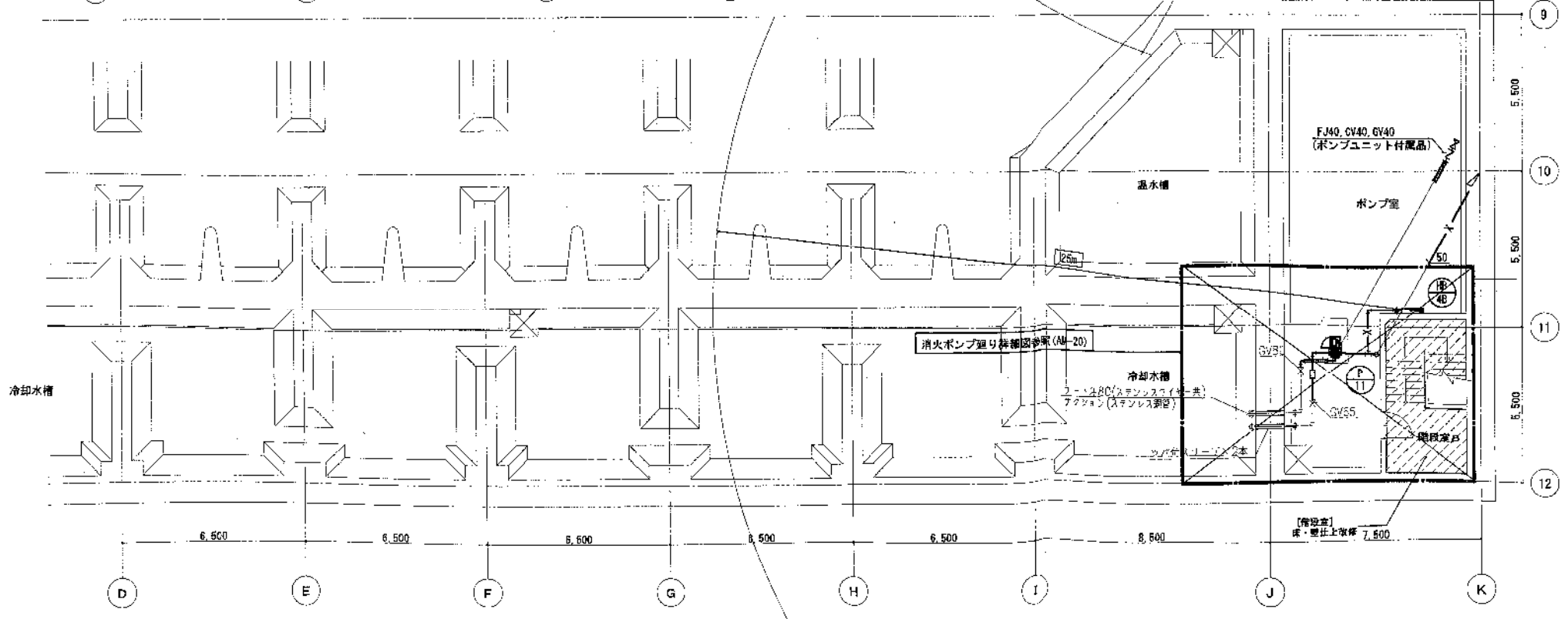
注記: 1. 図中の細線表示は既設再使用機器、配管を示す。  
2. 図中の太線表示の機器、配管はすべて更新とする。

工事名	岡東ポンプ場建設工事		
施設名	岡東浄化センター		
図面名称	ポンプ場 改修後 消火設備 機器表・系統図・便所詳細図(改修後)縮尺 1/100		
検取年月	平成30年 6月	図面種別コード	Z303
設計管理	日本下水道事業団	業務委託番号	0-02-1876-J-01
受託業者	株式会社日水コン	図面番号	AM-14

改修後



地下1階 平面図 1/100

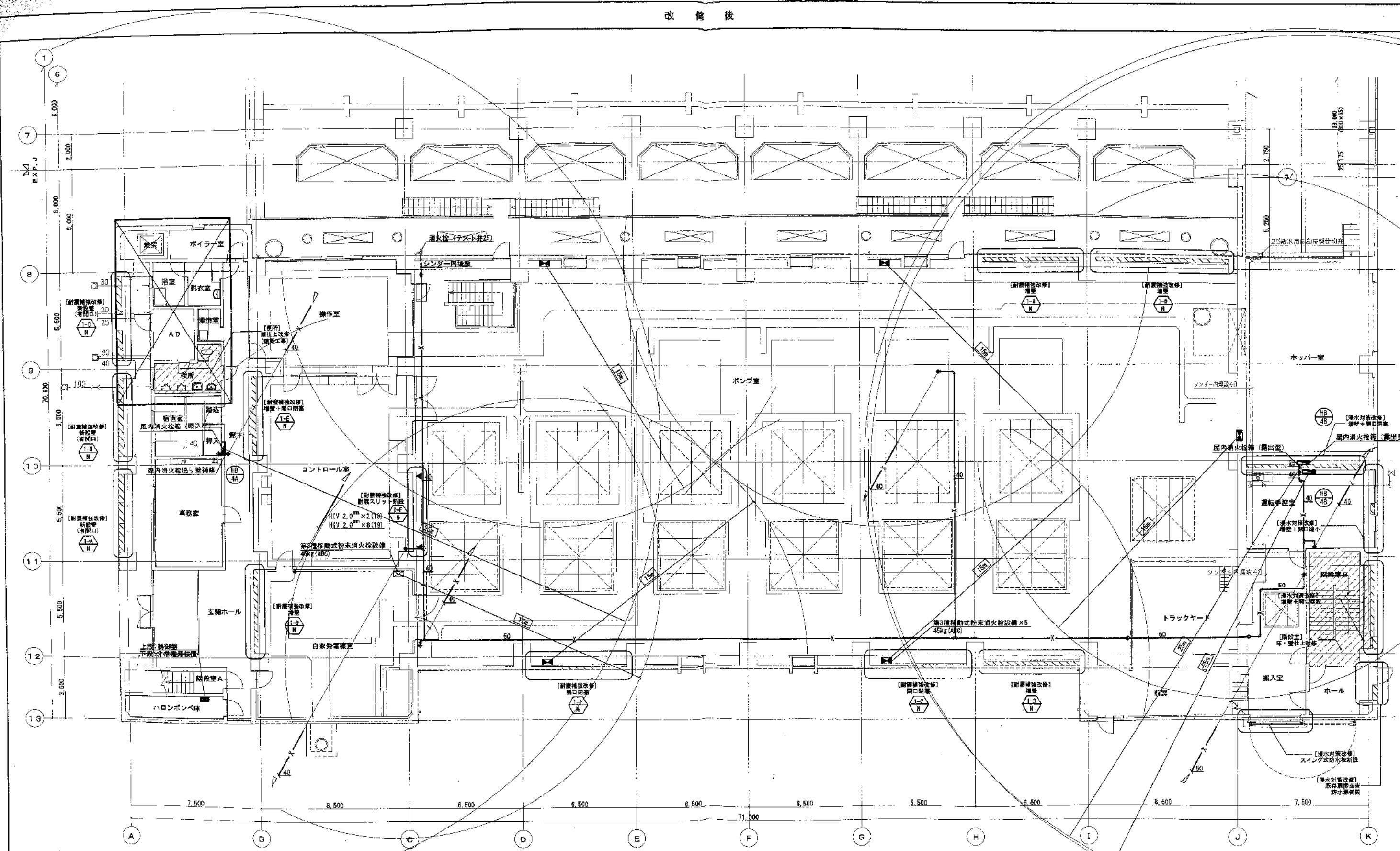


地下2階 平面図 1/100

注記：1) 図中の太線機器・器具・配管は改修又は再取付を示し、細線機器・器具・配管は既設を示す。

工事名	関東ポンプ場建設工事		
施設名	関東浄化センター		
図面名称	ポンプ棟 改修後 消火設備 B1・B2階平面図 縮尺 1/100		
検取年月	平成30年 6月	図面種別コード	Z305
設計管理	日本下水道事業団	業務委託番号	0-02-1876-J-01
受託業者	株式会社日水コン	図面番号	AM-15

改 修 後



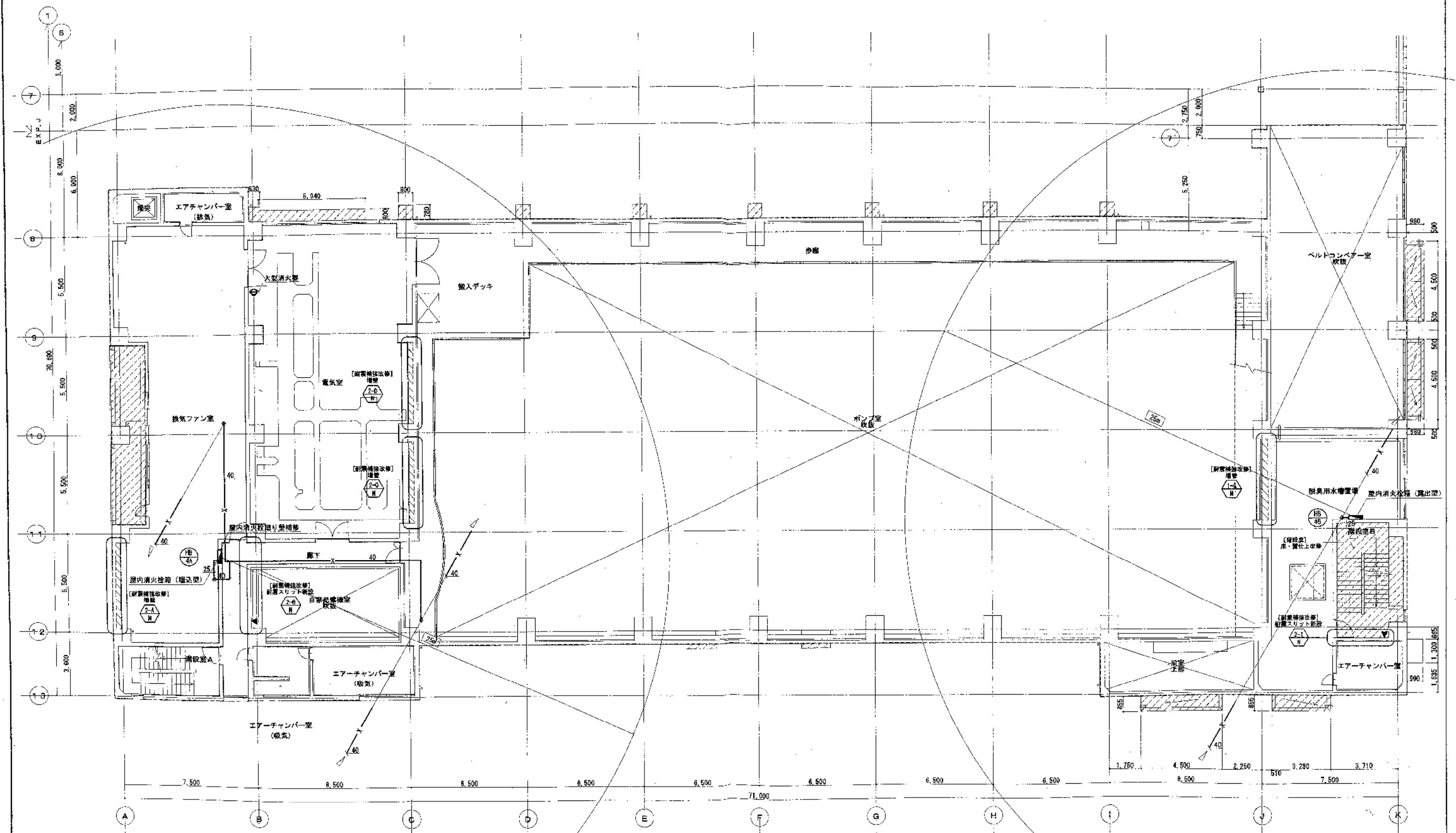
1階(1) 平面図 1/100

注記: 1) 図中の太線機器・器具・配管は改修又は再取付を示し、細線機器・器具・配管は取除を示す。

- 凡例
- 耐震補強箇所の部分詳細図番号を示す。(建築工事)
  - 耐震スリット位置を示す。(建築工事)
  - RC躯体新設範囲を示す。(建築工事)
  - 仕上改修対象箇所を示す。(建築工事)

工事名	岡東ポンプ場建設工事		
施設名	岡東浄化センター		
図面名称	ポンプ機 消火設備 改修後1階(1) 平面図(改修) 縮尺 1/100		
検取年月	平成30年 6月	図面種別コード	2305
設計管理	日本下水道事業団	業務委託番号	0-02-1876-J-01
受託業者	株式会社日水コン	図面番号	AM-16

改 修 後

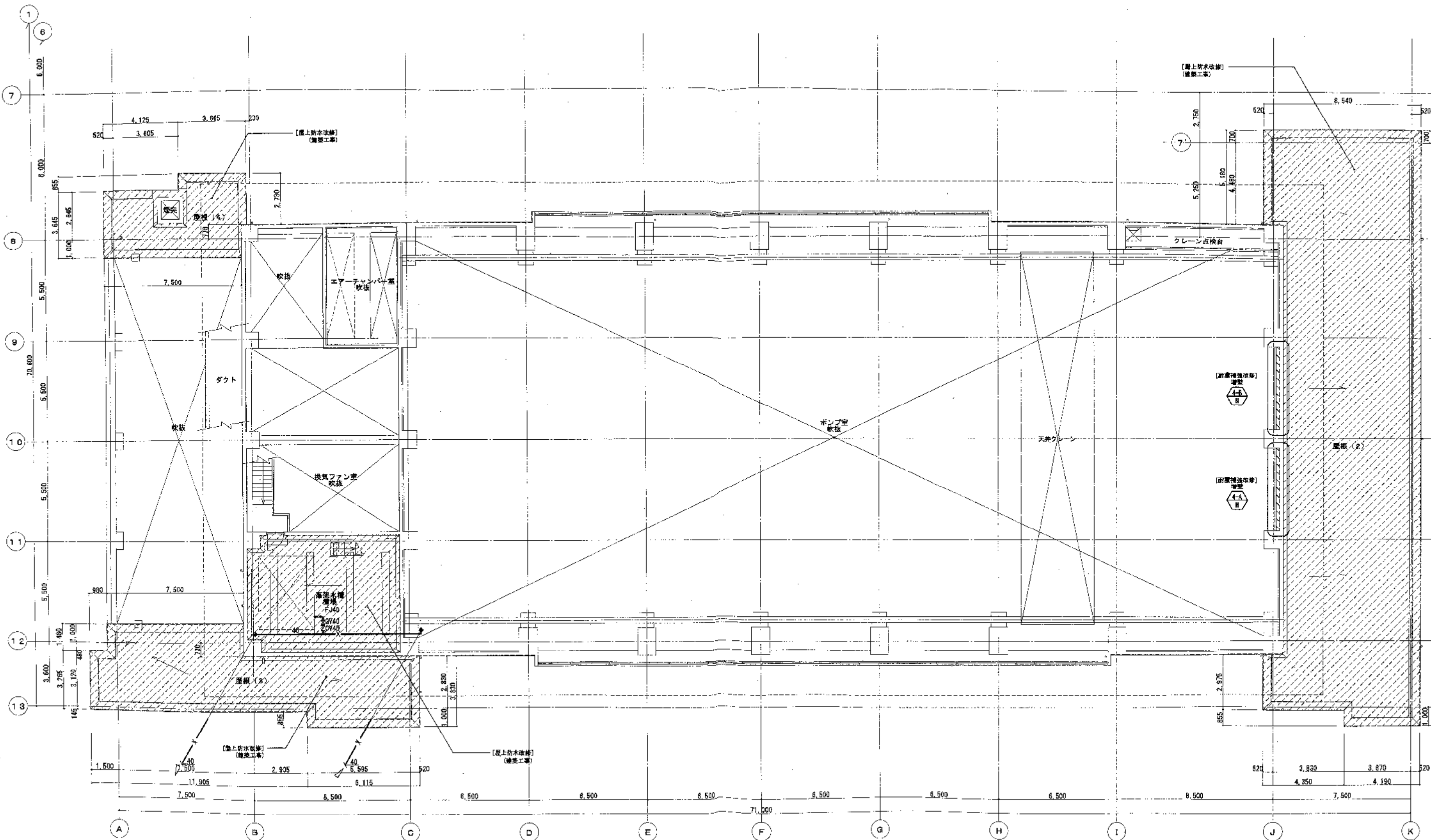


2階 平面図 1/100

- 凡例
- RC躯体新設範囲を示す。(建築工事)
  - 仕上改修対象箇所を示す。(建築工事)
  - 耐震補強箇所の部分詳細図番号を示す。(建築工事)
  - 耐震スリット位置を示す。(建築工事)

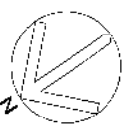
注記： 1) 図中の太線機器・器具・配管は改修又は再取付を示し、細線機器・器具・配管は既設を示す。  
 2) 枠は、大型消火器 (ABC粉末) を示す。(備品)

工事名	岡東ポンプ場建設工事		
施設名	岡東浄化センター		
図面名称	ポンプ棟 改修後 消火設備 2階平面図(改修後)縮尺 1/100		
検収年月	平成30年 6月	図面種別コード	Z305
設計管理	日本下水道事業団	業務委託番号	0-02-1876-J-01
受託業者	株式会社日水コン	図面番号	AM-17



4階 平面図 1/100

注記：1) 図中の太線機器・器具・配管は改修又は再取付を示し、細線機器・器具・配管は既設を示す。



- 凡例
- 耐震補強箇所の部分詳細図番号を示す。(建築工事)
  - RC躯体新設範囲を示す。(建築工事)
  - 仕上改修対象箇所を示す。(建築工事)

工事名	岡東ポンプ場建設工事		
施設名	岡東浄化センター		
図面名称	ポンプ棟 改修後 消火設備 4階平面図(改修後)	縮尺	1/100
検収年月	平成30年 6月	図面種別コード	Z305
設計管理	日本下水道事業団	業務委託番号	0-02-1876-J-01
受託業者	株式会社日水コン	図面番号	AM-19