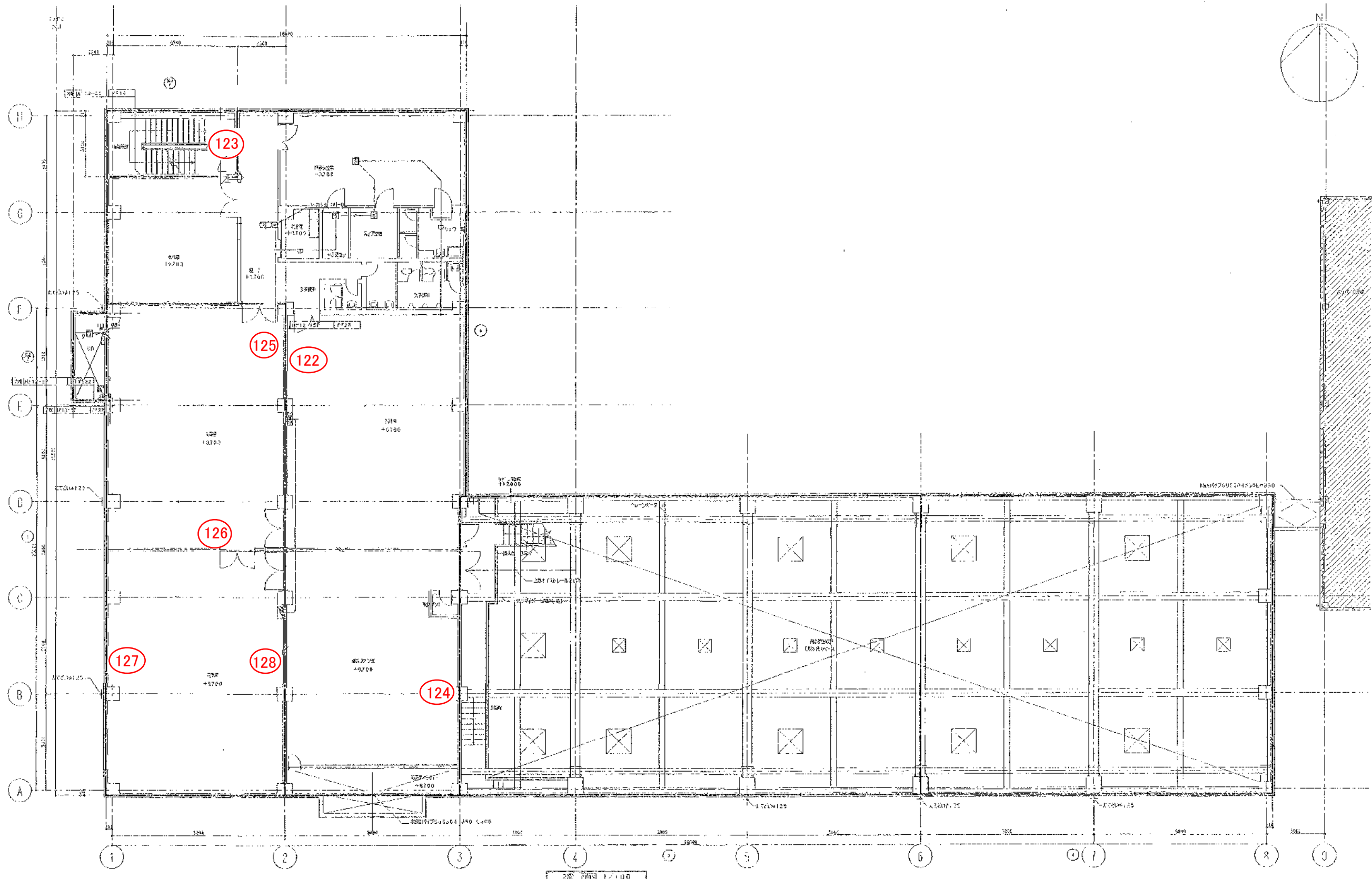


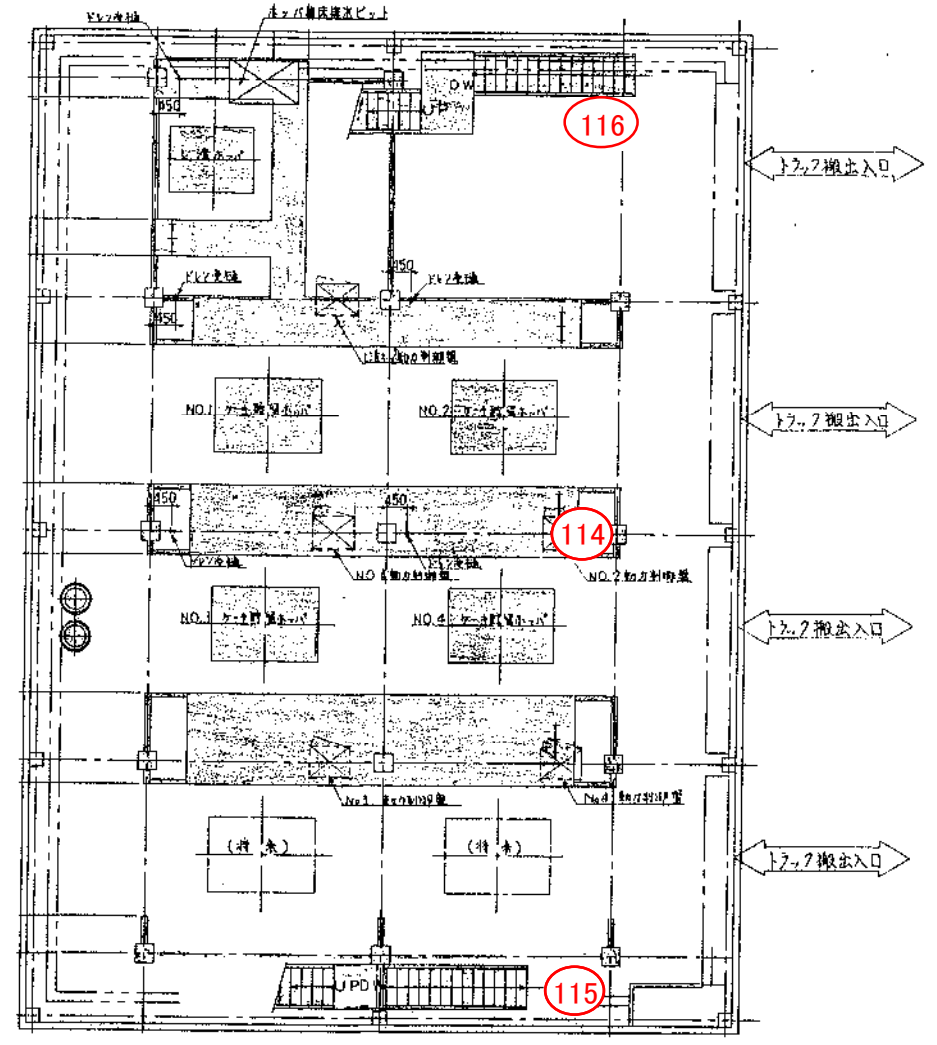
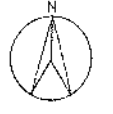
岡東浄化センター 第2脱水機棟  
消火器配置図(3)





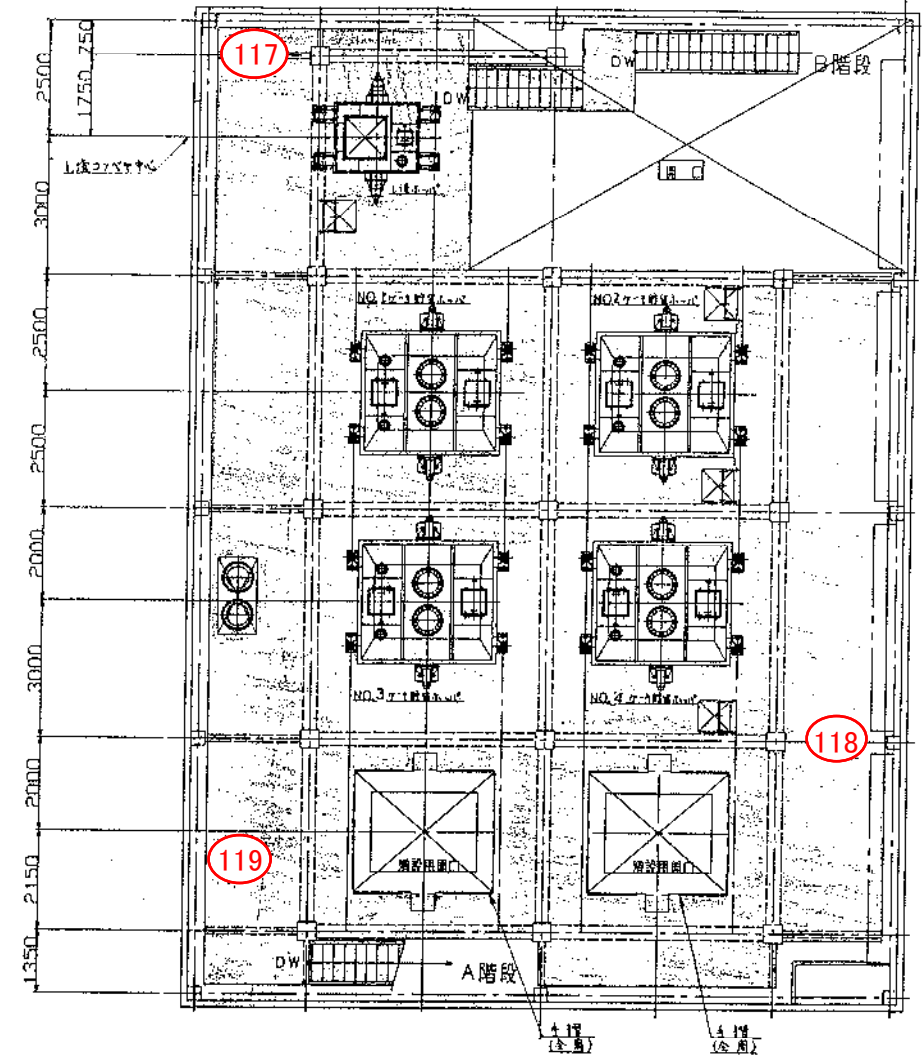
岡東浄化センター 第2脱水機棟  
消火器配置図(4)





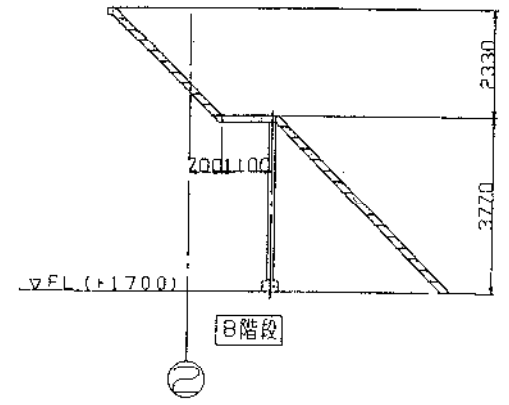
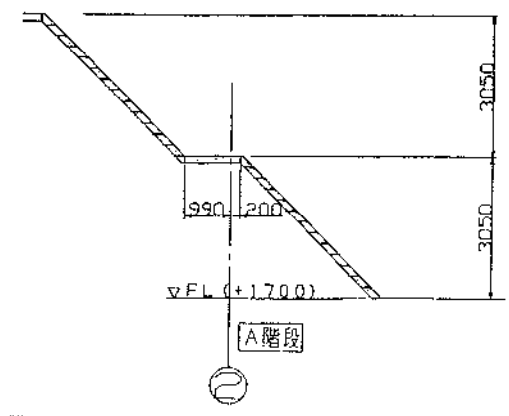
ホッパー棟1F

FL+3770 (+5470)



ホッパー棟2F

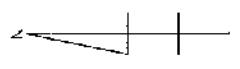
FL+6100 (+7800)



No.	DATE	DESCRIPTION	APPROV'D	CHECK'D	DRAWN

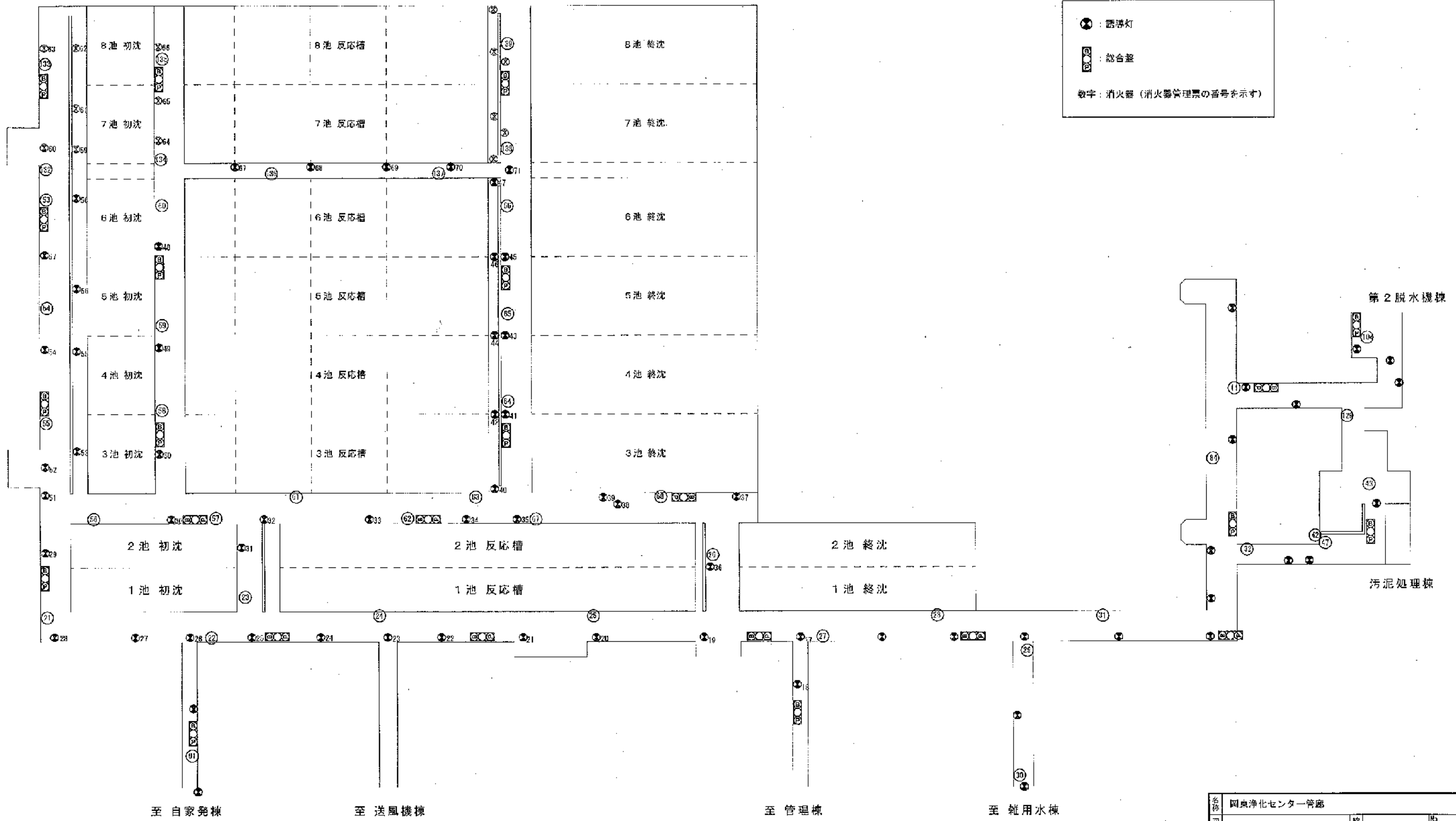
誘導灯用NFB分電盤位置

- ⊗ : 1系 No.2薬注室
- ⊗ : 1系 脱臭機室
- ⊗ : 1系 電気室
- ⊗ : 10系 電気室



凡例

- ⊗ : 誘導灯
- ⊗ : 総合盤
- 数字 : 消火器 (消火器管理票の番号を示す)



名称	関東浄化センター管廊			
図名	総合盤・誘導灯・消火器位置図	縮尺	N. S.	No. 1
年月日	下水道局 関東浄化センター	1	2	内
課長	主任	課長補佐	主任	係員

記号	凡	例	考
	複合受信機		
	複合受信機		
	機器収容箱	消火検知用型	
	機器収容箱	消火検知用型、防水型	
	P型発報機	1級	
	表示灯	AC24V、LED	
	火災警報ベル	DC24V、10mA	
	充電式スポット型煙感知器	2種、非蓄積型	
	充電式スポット型熱感知器	2種	
	定温式スポット型熱感知器	特種	
	定温式スポット型熱感知器	1種、73℃、防水型	
	充電式スポット型煙感知器	3種、非蓄積型	
	自動閉鎖装置	DC24V、防塵ダンパー付、閉鎖工事	
	終端抵抗	10KΩ	
	警戒区域番号	火災表示用	
	閉鎖回路番号	防塵ダンパー用	
	警戒区域線		
	ダイヤルによる貫通	サイズは併記による	
	ダイヤルによる貫通	サイズは併記による 防火区画貫通処理	
	配管配線露出		
	配管配線立上げ下げ		
	移動型	表示灯電源供給用 40VA (非接触型)	
	消火栓ポンプ制御盤	箱込込 (建築機械工事)	
	PB111	プルボックス	150×150×100
	PB122	プルボックス	200×200×200

(注記)

- 受信機仕様
  - P型1級、自立型、意式、主音響(音声警報)、予備電源内蔵、蓄積式、自動閉鎖警報機能付
- 表示内容
  - ・火災表示 1 LL
  - ・ハロンガス消火設備警報操作表示 1 L
  - ・ハロンガス消火設備起動操作表示 1 L
  - ・ハロンガス消火設備放出操作表示 1 L
  - ・予備 6 L

計 20 L
- 運動制御器表示内容
  - ・防塵ダンパー表示 4 L
  - ・予備 1 L

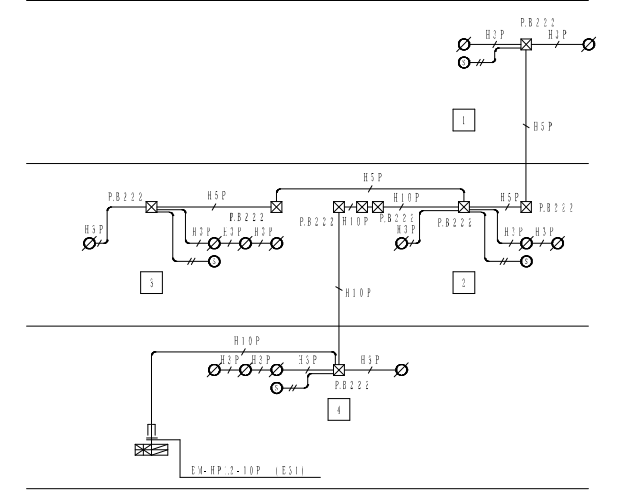
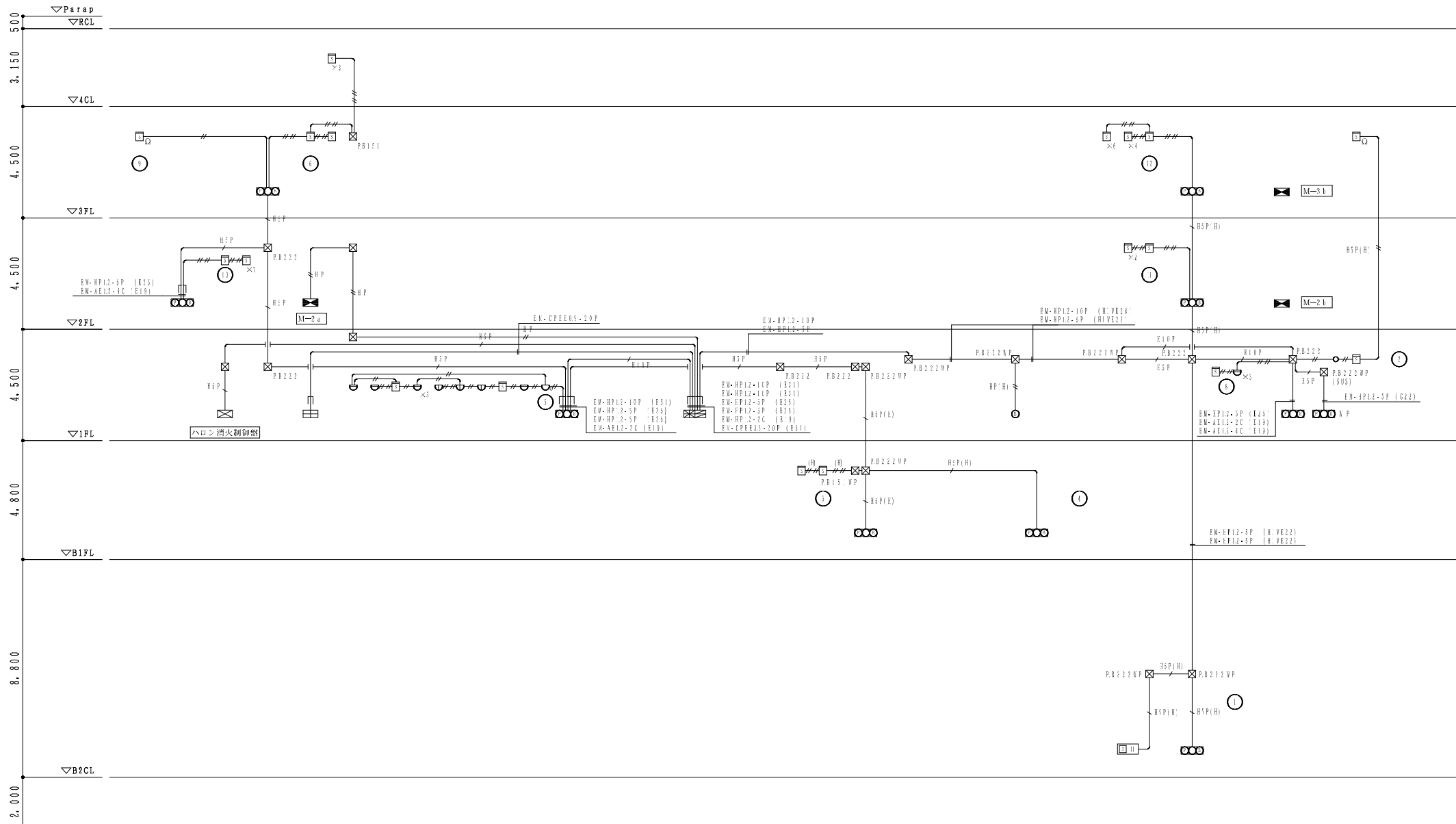
計 5 L
- 諸表示部(5 L標準装備)
  - ・消火栓ポンプ起動表示 1 L
  - ・消火栓ポンプ停止表示 1 L
  - ・予備 3 L

計 5 L

- 感知器はすべて確認灯付とする。
- 地区ベル鳴動方式は一斉鳴動方式とする。

4.特記なき配管配線は下記参照。

	EM-AE1.2-2C		EM-AE1.2-4C
	EM-HP1.2-2C		EM-HP1.2-3P
	EM-HP1.2-5P		EM-HP1.2-10P
	EM-AE1.2-4C (E19)		EM-HP1.2-2C (E19)
	EM-HP1.2-3P (E19)		EM-HP1.2-5P (E25)
	EM-HP1.2-10P (E31)		EM-HP1.2-2C (HI VE16)
	EM-AE1.2-4C (HI VE16)		EM-HP1.2-5P (HI VE22)



発注工事名称	岡山市岡東ポンプ場建設工事	図面番号	36/74
施設名	岡東浄化センター		
図面名称	自動火災報知設備 凡例・系統図 (改修) 縮尺 N/S		
検収年月	平成30年 6月	図面種別コード	Z403
設計管理	日本下水道事業団	業務委託番号	0-02-1876-J01
受託業者	株式会社日水コン	図面番号	AE-36