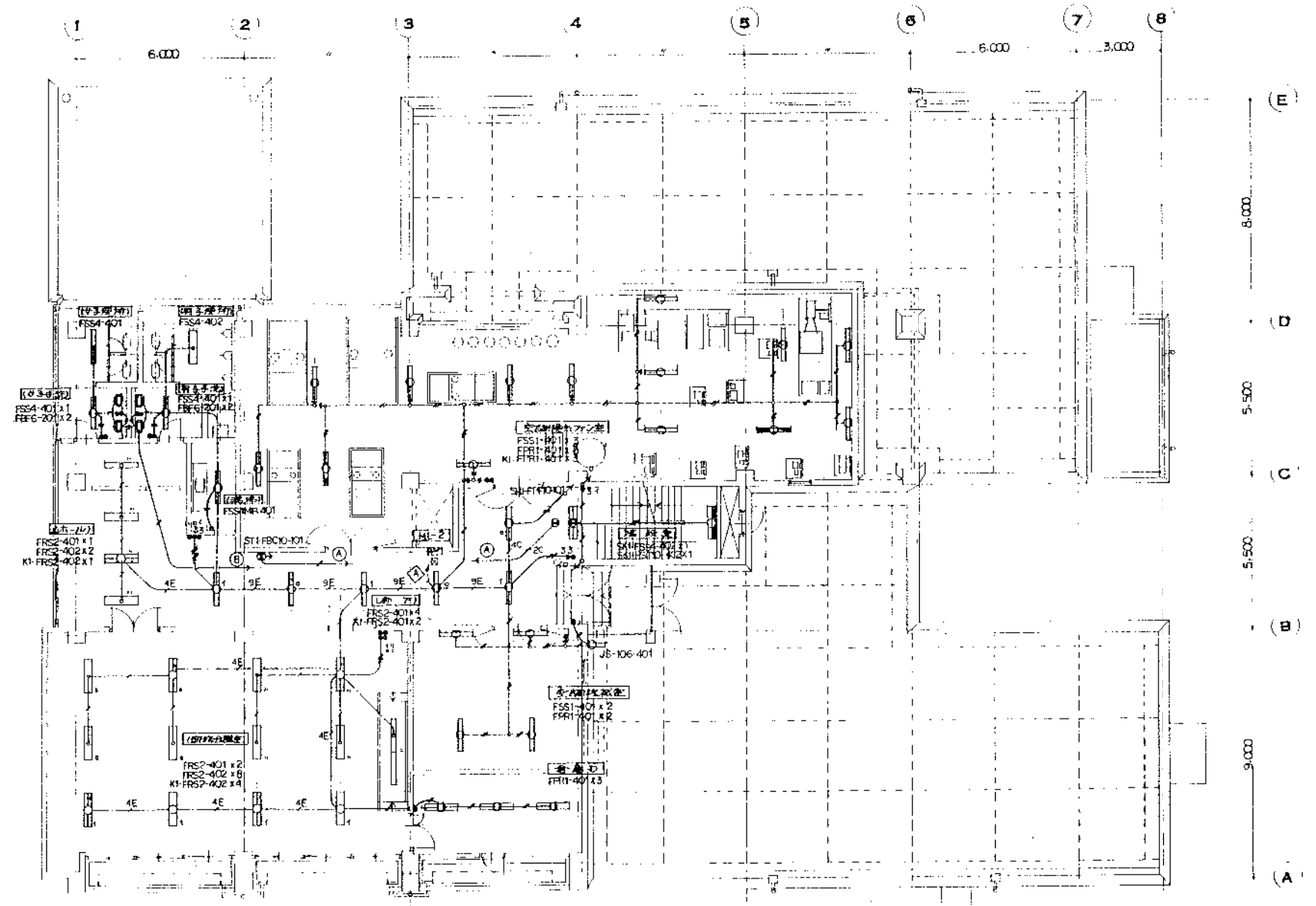


R階平面図 1:100



2階平面図 1:100

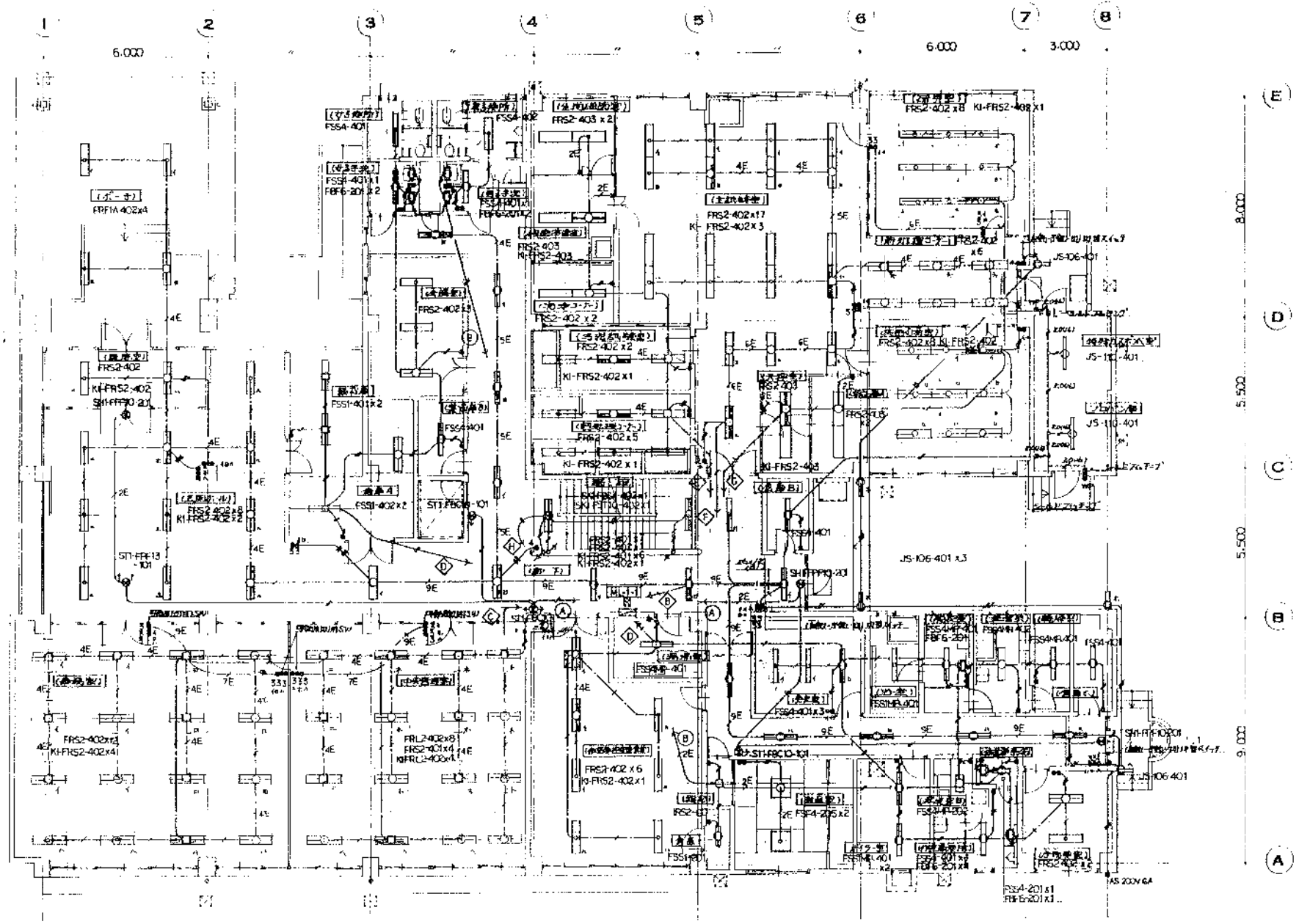
|      |      |
|------|------|
| 図面番号 | 1547 |
| 図面名称 | 岡山市  |

|     |    |      |      |
|-----|----|------|------|
| 完成図 | 承認 | 図面番号 | 1547 |
| 承   |    | 図面名称 | 岡山市  |

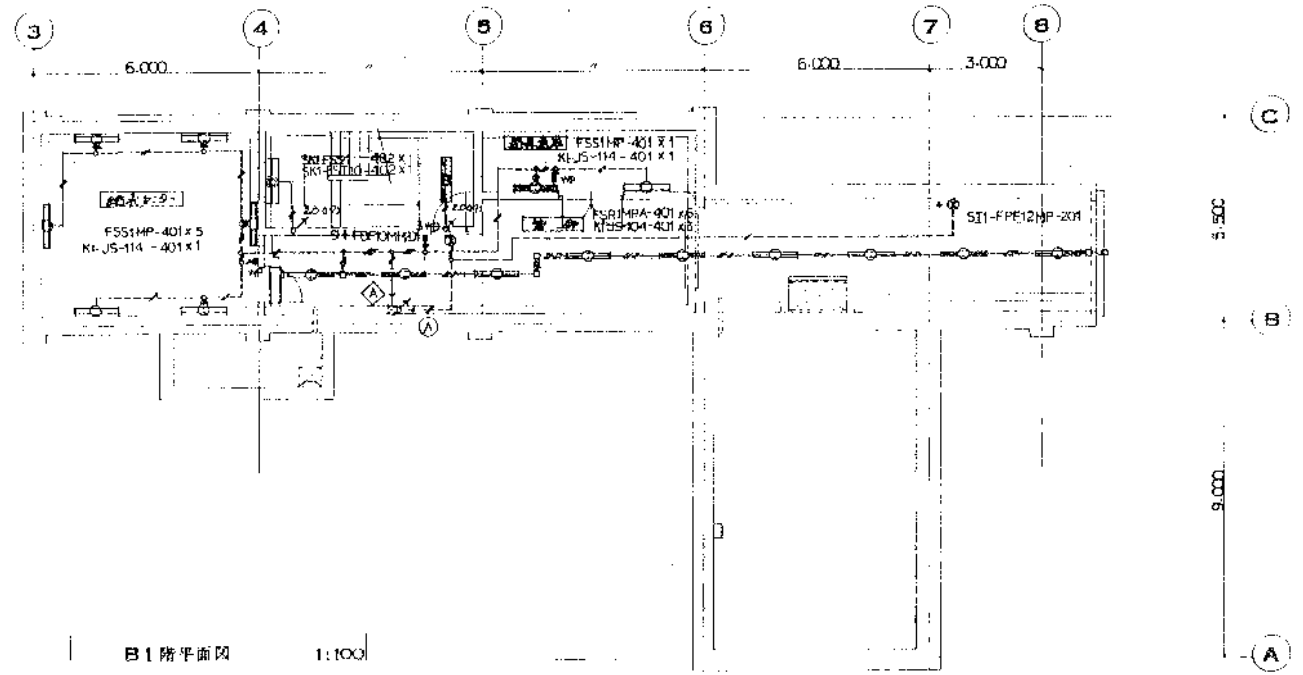
日本下水道事業団 完成図

|          |                  |      |               |
|----------|------------------|------|---------------|
| 発注工事名    | 岡東浄化センター建設工事 2の6 | 図面番号 | 13/26         |
| 工事名      | 岡東浄化センター建設工事     | 図面名称 | 電灯設備 2, R階平面図 |
| 図面名称     | 電灯設備 2, R階平面図    | 縮尺   | 1:100         |
| 日本下水道事業団 |                  | 図面番号 | 2E-9          |

|                  |       |
|------------------|-------|
| 日水コン・復建調査設計共同企業体 |       |
| 主任技術者            | 担当者   |
| 小石川 健昭           | 松村 孝雄 |



1階平面図 1:100



B1階平面図 1:100

(注記) 厨中熱配管の配管配線は上記に準ずる

| 地上階     | 地上階     |
|---------|---------|
| Z0+2.06 | Z0+2.09 |
| Z0+3.06 | Z0+3.09 |
| Z0+4.02 | Z0+4.05 |

|    |            |
|----|------------|
| 2E | VVF 100-20 |
| 4E | 100-30     |
| 5E | 100-20+2   |
| 6E | 100-20+3   |
| 7E | 100-30+2   |
| 8E | 100-20+2+3 |
| 9E | 100-30+2+2 |
|    | 100-30+3   |

但し 蛍光灯 40W以上の器具の配線は別途図面を参照

|     |      |
|-----|------|
| 元   | 1546 |
| 岡山市 |      |

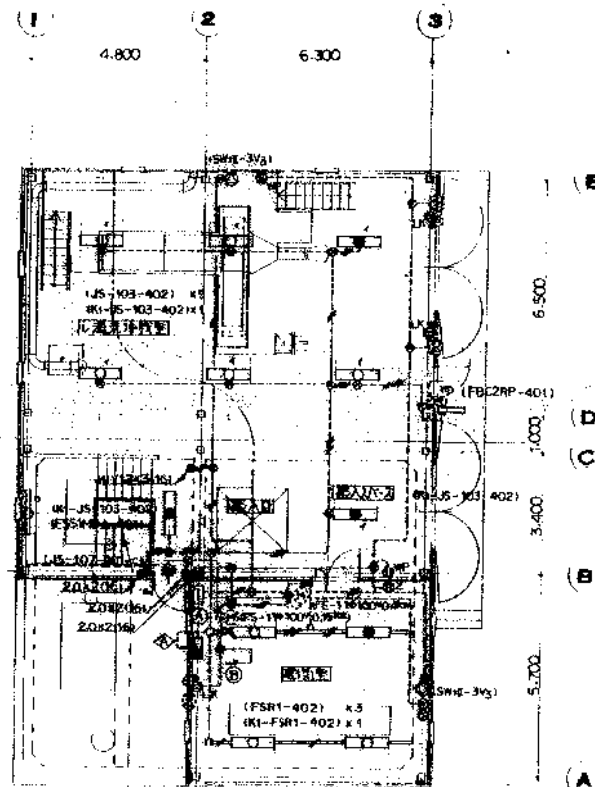
完成図  
承認  
日本下水道事業団

発注工事名 岡東浄化センター建設工事 406 1326

工事名 岡東浄化センター建設工事  
図面名称 電灯設備 B1.1階平面図 1:100

日本下水道事業団  
2E-8

日水コン・復建調査設計共同企業体  
主任技術者 小石川 昭明  
技師 松村 幸雄



1F 階平面図 1:100

約配の配線設備の寸法と注

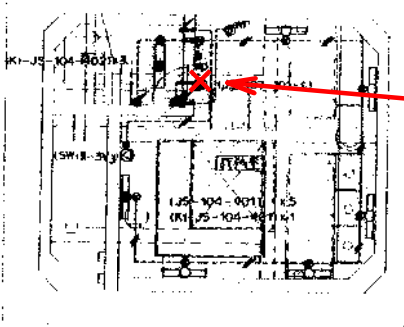
|                           |
|---------------------------|
| 2.0 x 2 (139)             |
| 2.0 x 3 (173)             |
| 2.0 x 3 (25)              |
| 2.0 x 2 (1.2 x 1.50 x 20) |
| 2.0 x 3 (1)               |

系統: TIVF 0.65-2C (19)

器具: HIV 12 x 3 (19)

CP: CP 0 等価設備入寸と寸法

注: 21-7 90° 系用



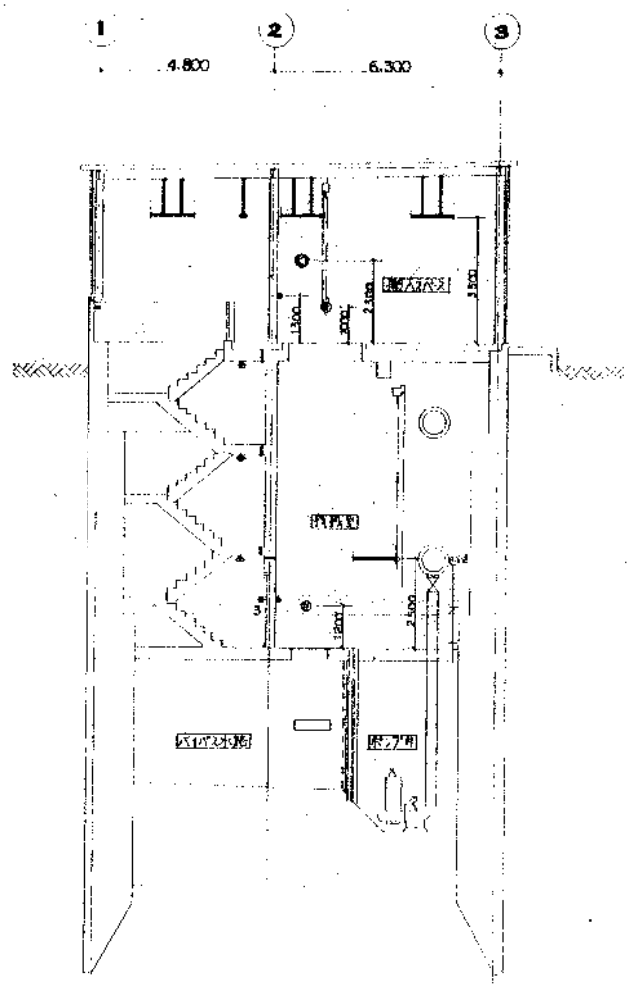
B1F 階平面図 1:100

約配の配線設備の寸法と注

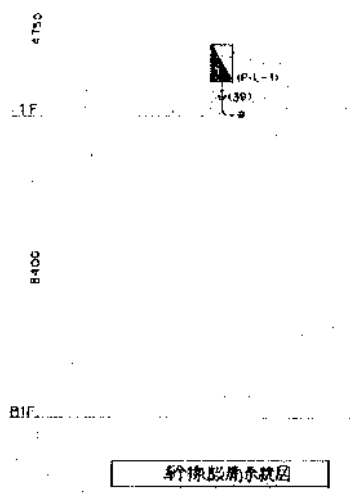
|              |
|--------------|
| 2.0 x 2 (16) |
| 2.0 x 3 (16) |
| 2.0 x 3 (22) |

系統: HIV 12 x 3 (16)

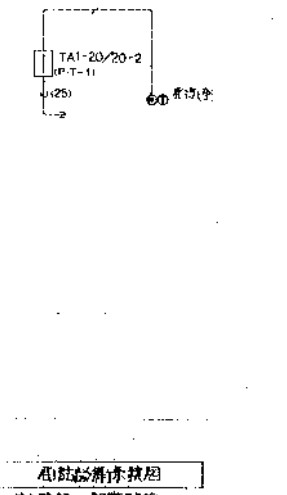
CP: CP 1 等価設備入寸と寸法



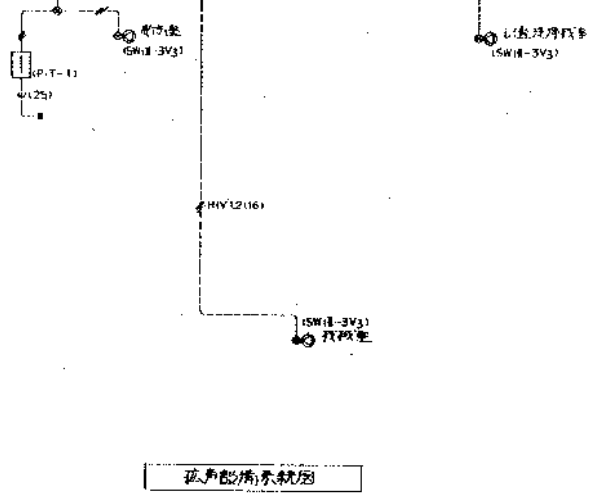
断面図 1:100



照明設備系統図



電話設備系統図  
注) 約配の配線設備は TIVF 0.65-2C (19)



防火警報系統図  
注) 約配の配線設備は HIV 12 x 3 (19)

| 器具名           | 回路番号 | 感測器 定格             | 電圧   | 消費電力     | 器具名         | 消費電力   |
|---------------|------|--------------------|------|----------|-------------|--------|
| P-L-1         | ◇    | ELB2P50AF20AT3000P | 200V | L 1750VA | 緊急用 LED 誘導灯 | 1750VA |
| 照明器具          | ○    |                    | 100V | L 30     | 誘導灯         | 30     |
| 消防設備          | ●    |                    | C    | 800      | 約配の配線設備     | 800    |
| 消防設備          | ○    |                    |      | (1000)   | 予備          | (1000) |
| 主幹機           |      |                    |      |          |             |        |
| MCB3P50AF50AT |      |                    |      |          |             |        |
| 両合点           |      |                    |      |          |             |        |
|               |      |                    |      |          |             | 3500VA |

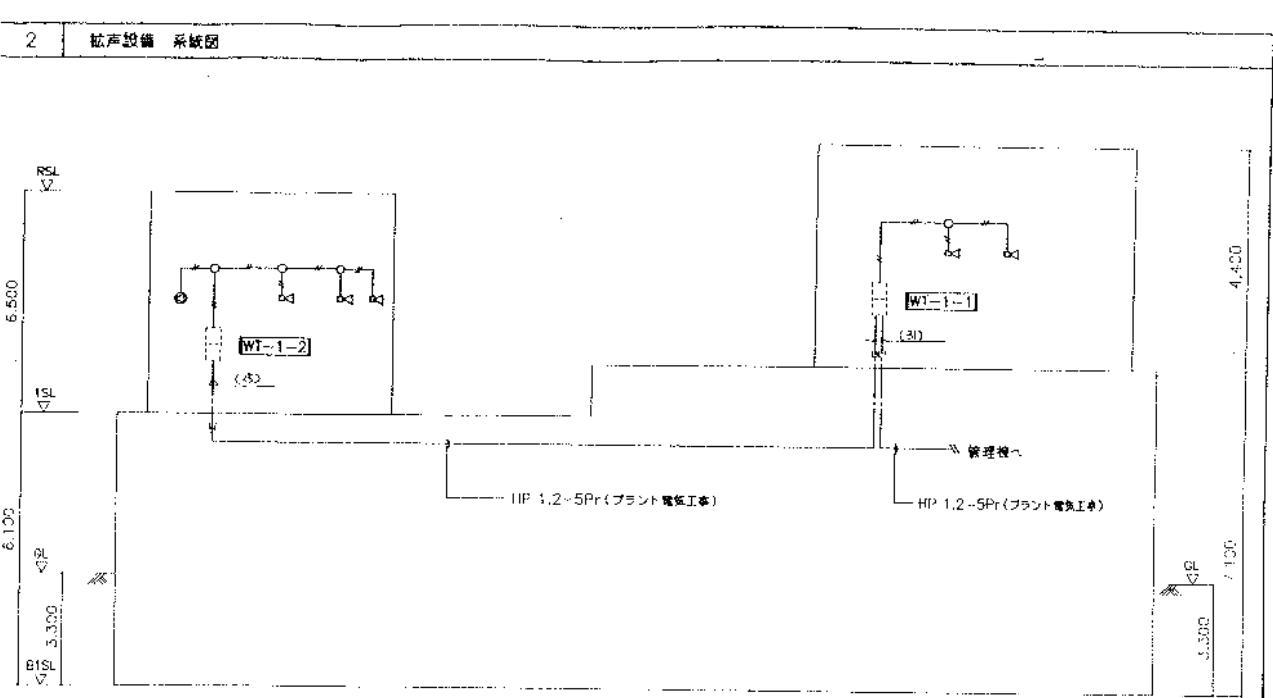
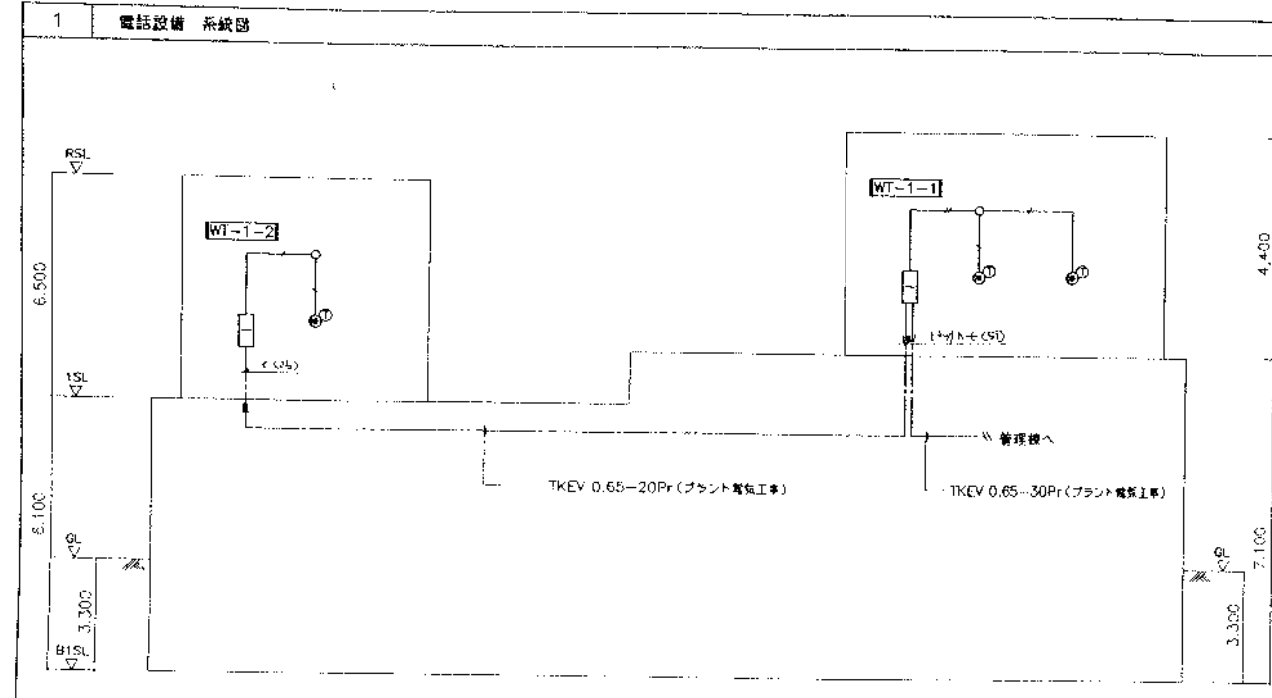
誘導灯点検削除

|           |       |    |
|-----------|-------|----|
| 株式会社 日本コン | 代表取締役 | 担当 |
| 小石川 隆     | 多田 健  |    |

第1ポンプ棟

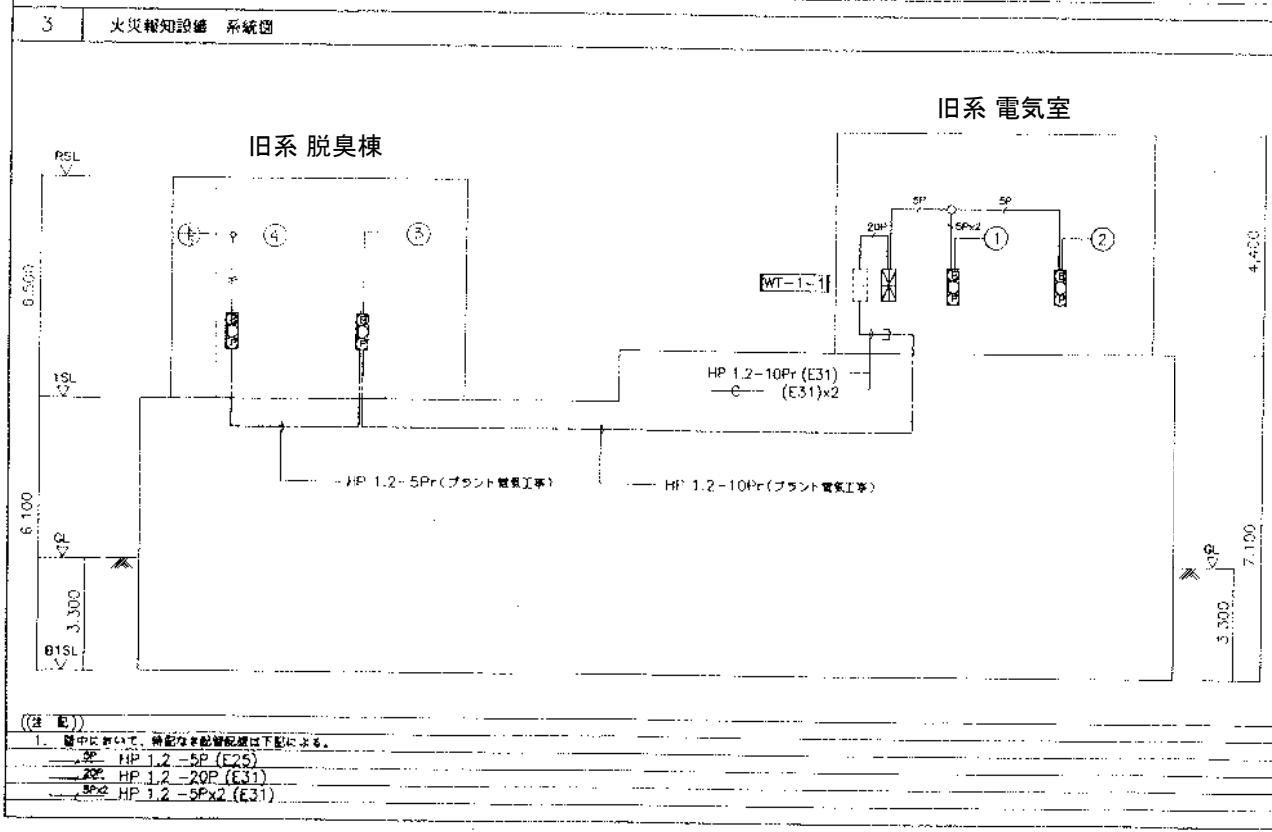
|      |         |    |      |
|------|---------|----|------|
| 年度   | 63      | 図番 | 1281 |
| 市区町村 | 岡山市 豊成区 |    |      |

工事名: 岡東浄化センター建設工事 その5  
 図面名称: 電灯・電話・防火設備スリブ図 1:100  
 日本下水道事業団 昭和 年 月 日 1S-15



(注 記)  
 1. 図中において、特記なき配線記号は下記による。  
 ① E1.1.0.1.2P (19)  
 ② E1.1.0.1.2P (19)

(注 記)  
 1. 図中において、特記なき配線記号は下記による。  
 ① E1.1.2-2C (19)



4 端子盤リスト

| 装置名    | 形式        | 電圧       | 結線       | 火災報知     | 備考 |
|--------|-----------|----------|----------|----------|----|
| WT-1-1 | TA1-50/60 | A1-20/30 | A1-10/10 | A1-20/20 |    |
| WT-1-2 | TA1-30/40 | A1-20/30 | A1-10/10 |          |    |

(注 記)  
 1. 図中において、特記なき配線記号は下記による。  
 ① HP 1.2-5P (E25)  
 ② HP 1.2-20P (E31)  
 ③ HP 1.2-5P (E31)

株式会社 日水コン

主任技術者 菅 登 著 担 当 者

岡本 孝徳 前光 良太 山本 謙之

完成図

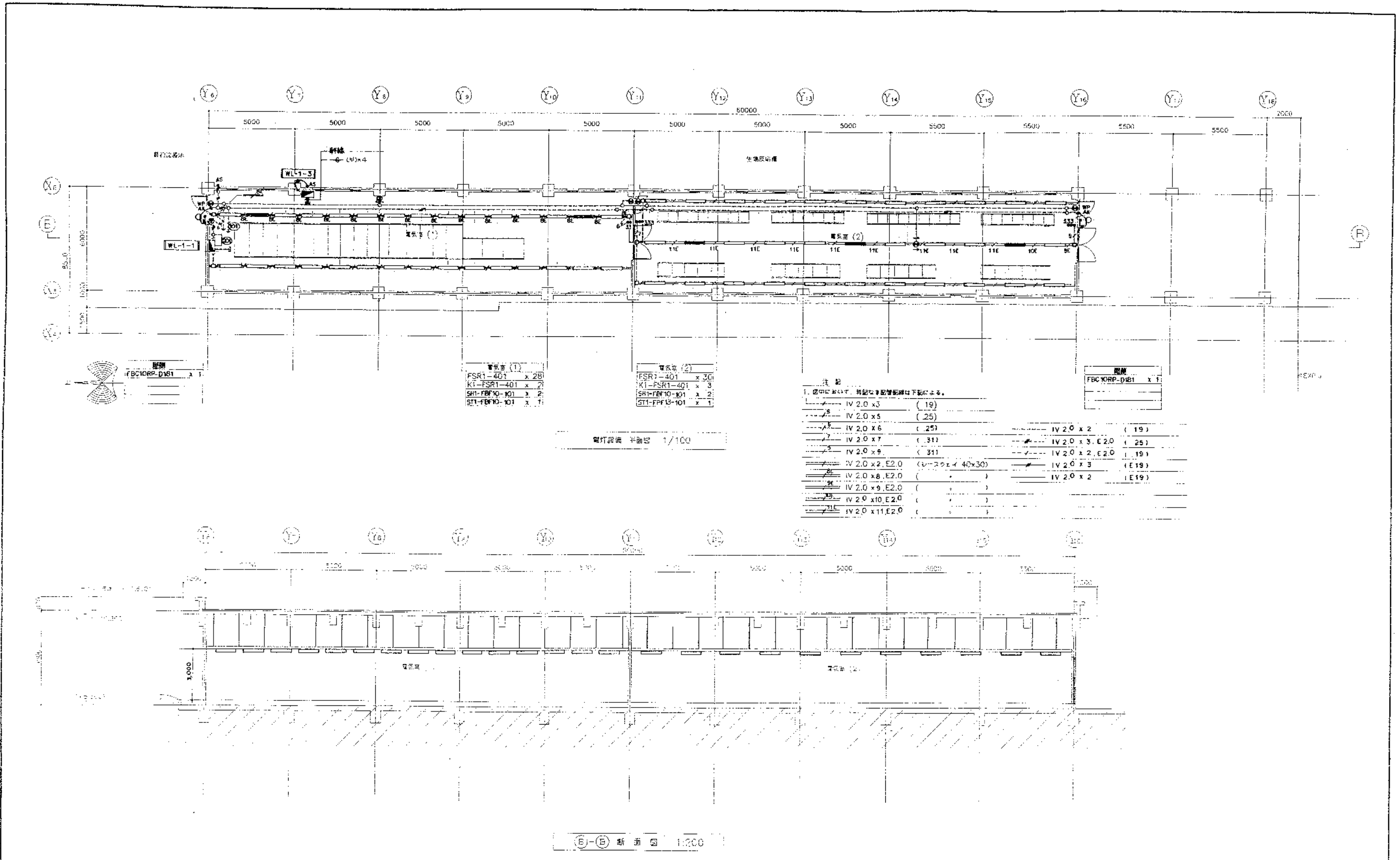
工事名 岡山市岡東浄化センター建設工事

図面名称 電話設備系統図・火災報知設備系統図・端子盤リスト

日本下水道事業団

平成 年 月

図面番号 AT-7



完成図

株式会社 日水コン  
主任技術者 山本清之

工事名 岡山市岡東浄水場第二種建設工事  
図面名称 電灯設備 平面図、断面図 図尺 1/100  
日本下水道事業団  
AE-8