

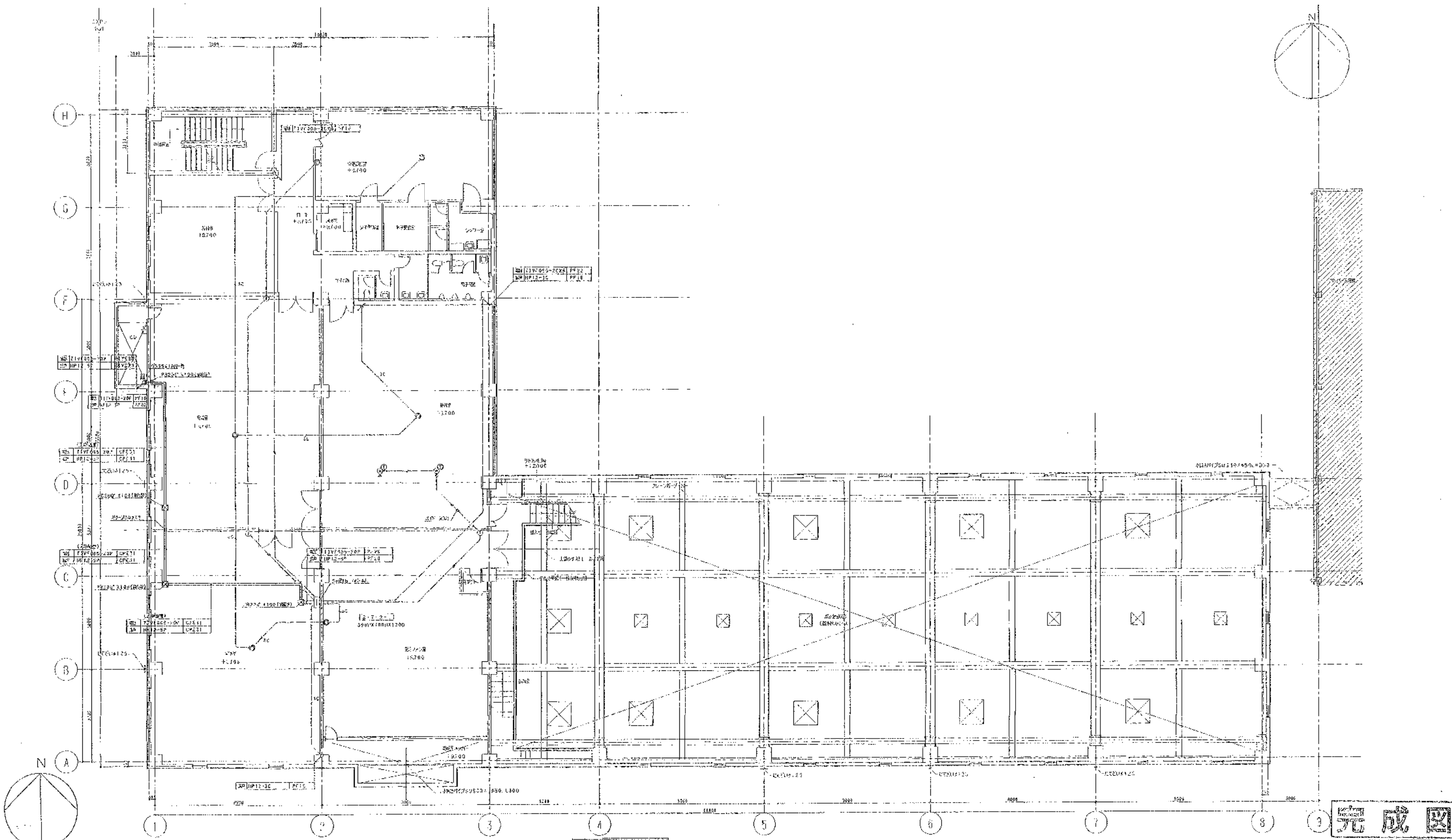
縮尺 1/100

完成図

株式会社 日水コン	
主任技術者	担当者
岡本孝康	佐藤 淳

工事名	岡東浄化センター建設工事		
図面名称	施設設備 汚泥処理棟 1階平面図	縮尺	1:100
日本下水道事業団	年度	年度	年度
平成 年 月			1AE-21



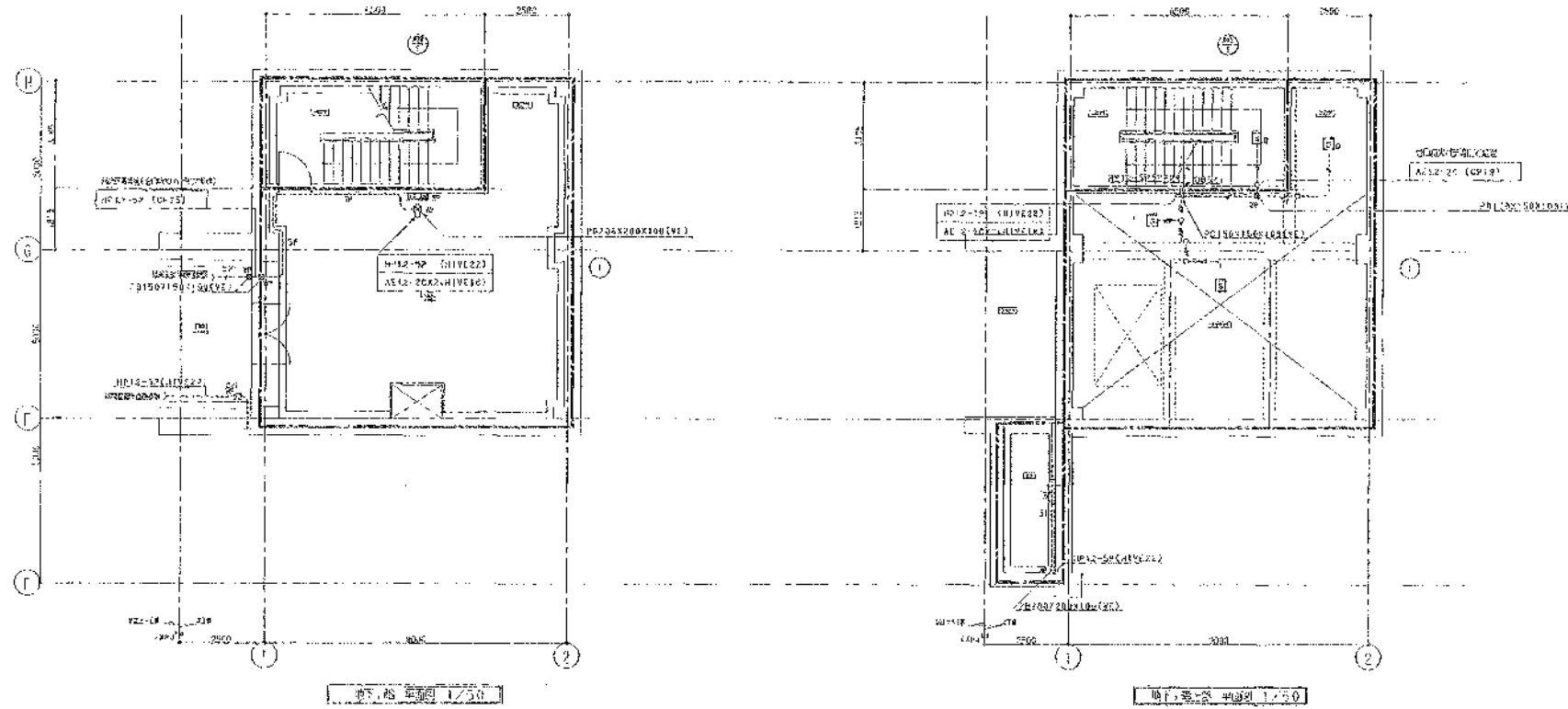


完成図

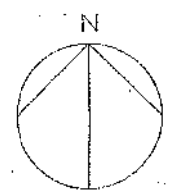
株式会社 日水コン		
主任技術者	審査者	承認者
岡本 幸雄	森光 良太	佐藤 誠

工事名	関東浄化センター建設工事		
図面名称	基礎設備 汚泥処理機 正位平海面	縮尺	1:100
日本下水道事業団	建設年度	図面番号	1AE-22
平成 年 月			





1. 汚泥の脱水機設置位置	
---	AE1.2-2C (H1V118)
---	AE1.2-2CX2 (H1V118)
---	HP1.2-5P (H1V220)
---	HP1.2-10P (H1V235)
* 脱水ポンプ	
---	AE1.2-2C (CP15)
2. 入排口	
---	AE1.2-2C
---	AE1.2-4C
3. 配管	
---	HP1.2-5P (PP22)
---	HP1.2-10P (PP20)
2. 汚泥の脱水機設置位置 (PP15)以上	
3. 汚泥の脱水機設置位置 (PP15)以下	
□11	150X150X100 (V5) (WPA4)
□12	200X200X100 (V6) (WPA4)
□13	150X150X100WP (V6) (WPA4)
* 脱水ポンプ	
□11	150X150X100 (H1V118)

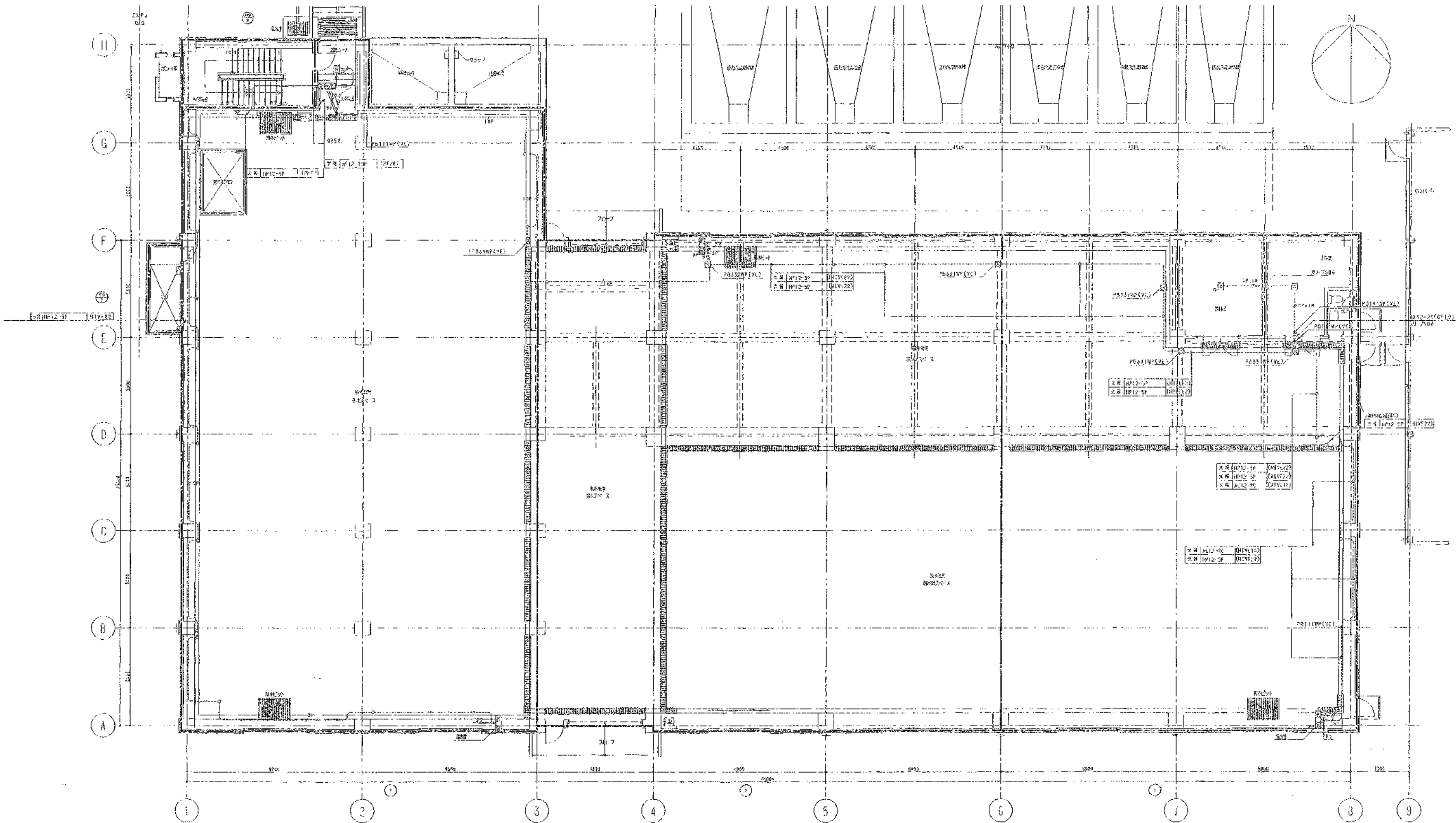


株式会社 日本コン	
主任技術者	審査者
岡本幸康	森光良才
担当	金藤 洋

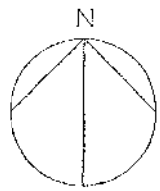
完成図

工事名	岡山浄化センター建設工事		
図面名称	火災検知設備 汚泥脱水機 地下1階、地下1階上部等面	縮尺	1:100
日本下水道学会	設計	審査	1AE-23





1/100

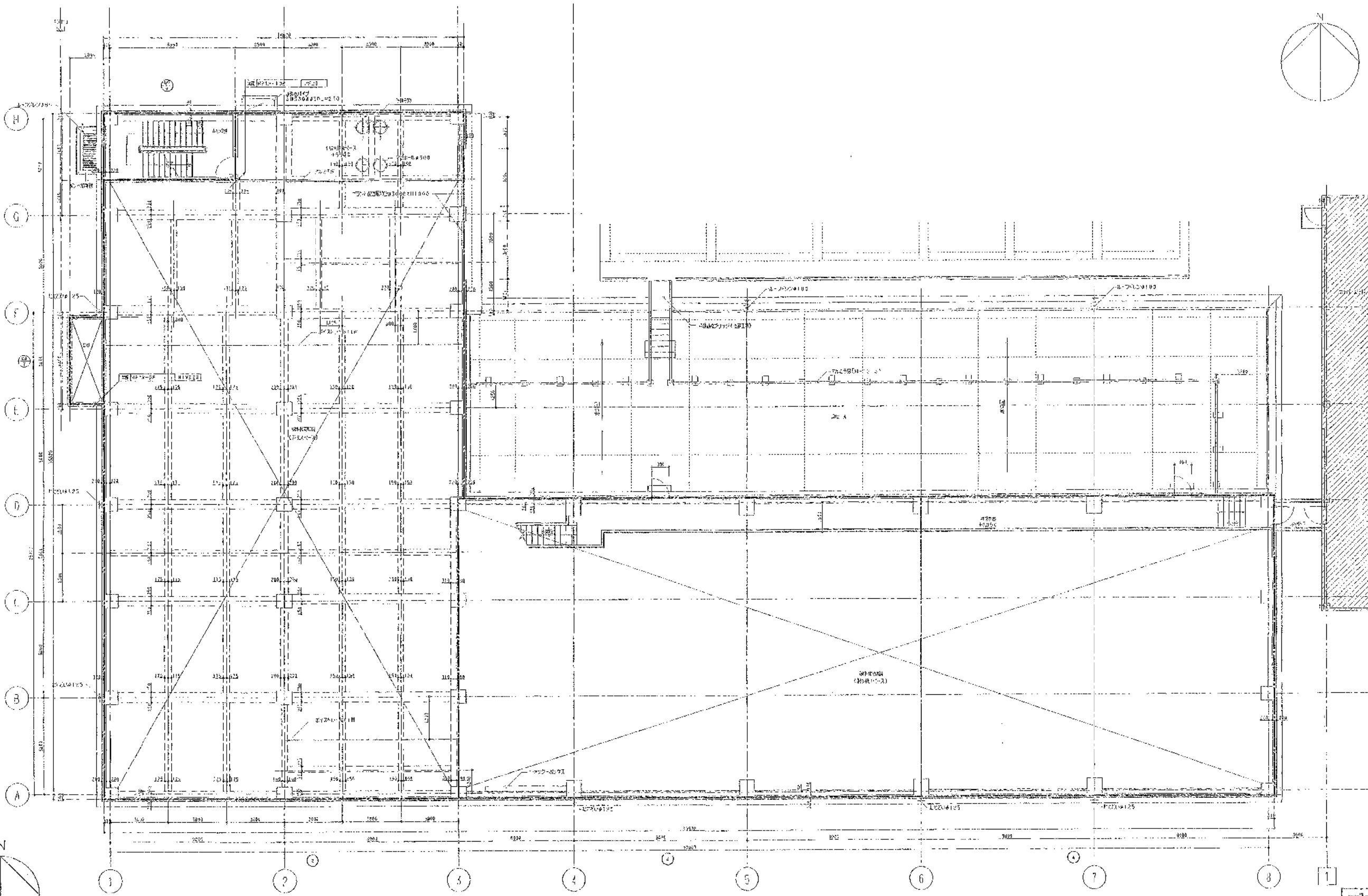
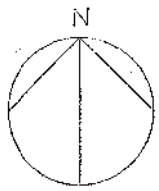
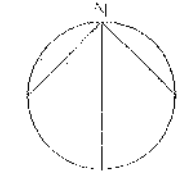


完成図

株式会社 日水コン		
主任技術者	審査者	担当者
阿部孝康	藤光良太	佐藤 淳

工事名	岡原浄化センター建設工事		
図面名称	火災報知設備 汚泥処理棟 (階平面図)		縮尺 1:100
日本下水道事業団	年度	月	1A2-34





完成図

株式会社 日水コン	
主任技術者	担当者
岡本孝康	森光良文
	松藤洋

工事名	岡東浄化センター建設工事				
図面名称	火災報知設備 汚泥処理機 2階平面図(下設) 縮尺 1:100				
日本下水道業団	設計	監理	調査	図面番号	図面シート
平成 年 月				IAE-25	

