

監視制御盤接続

天 窓 下 部

正しく配入配出配管は 10/12 (19) 183
 B1F, B1F 日 機 機 室 兼 用 室 兼 用 室 兼 用 室
 厚鋼板構造を使用のこと

凡 例

記号	名 称	備 考
☒	受信機 P型13010回線	
⊙	給油機	
⊙	受信機 P型13010	
○	表示灯 AC200 2W	
⊙	警 鈴 DC24V	
○	定置式ポンプ駆動装置	1種 排水型
⊙	埋 込 配 管	2種 埋込式
⊙	終端抵抗	
—○—	ジョイントボックス	
—○—	丸型継手ボックス	
—○—	配管継手	埋込式
—○—	—	埋込
—○—	—	立上・下下
⊙	警 戒 区 域 番 号	
—○—	警 戒 区 域 線	

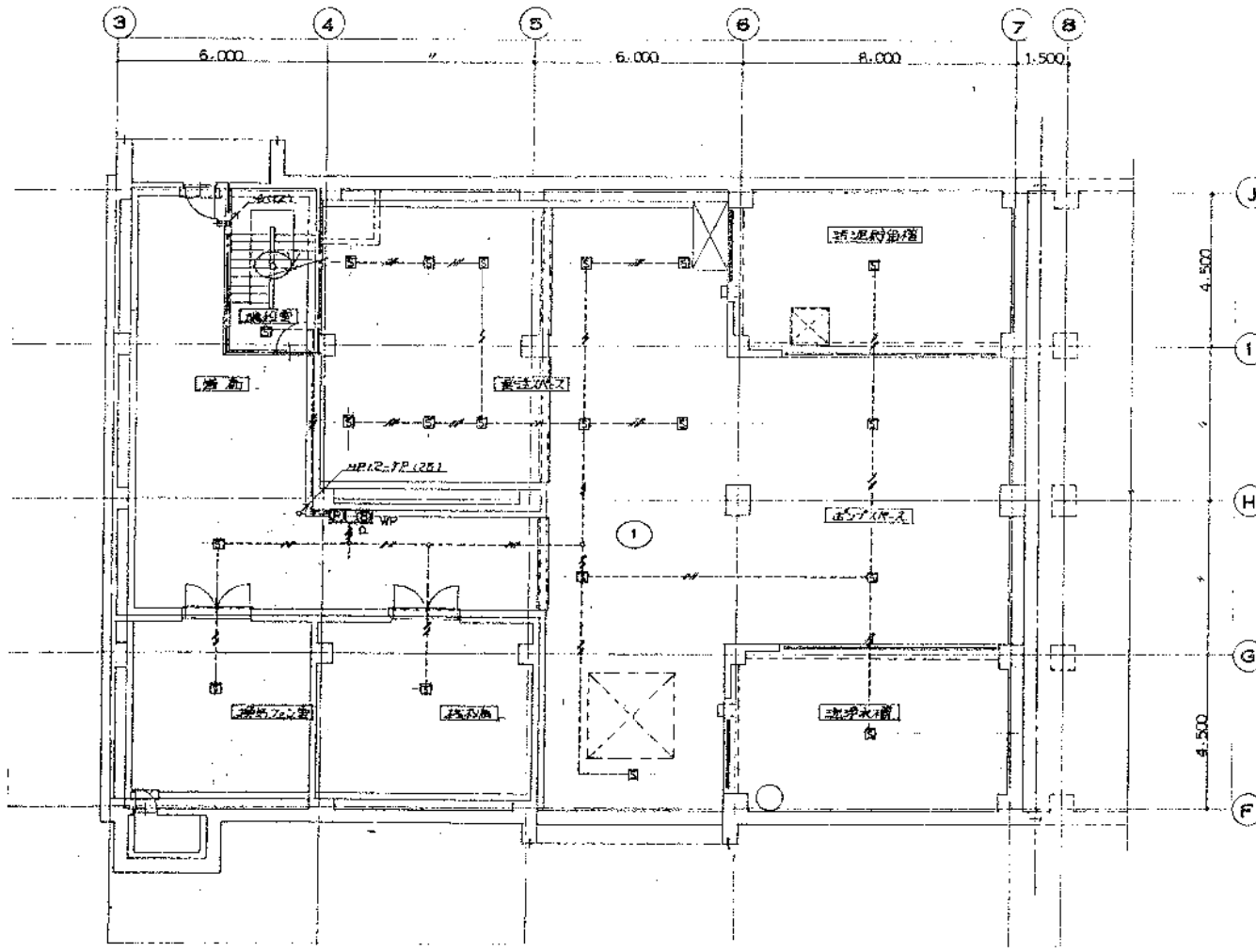
汚泥処理棟 (機械濃縮棟)

施工年度	竣工番号	プロジェクト番号	完成図	承認	検査	監査
—	—	1753	—	—	—	—
岡 山 市			日本下水道事業団			

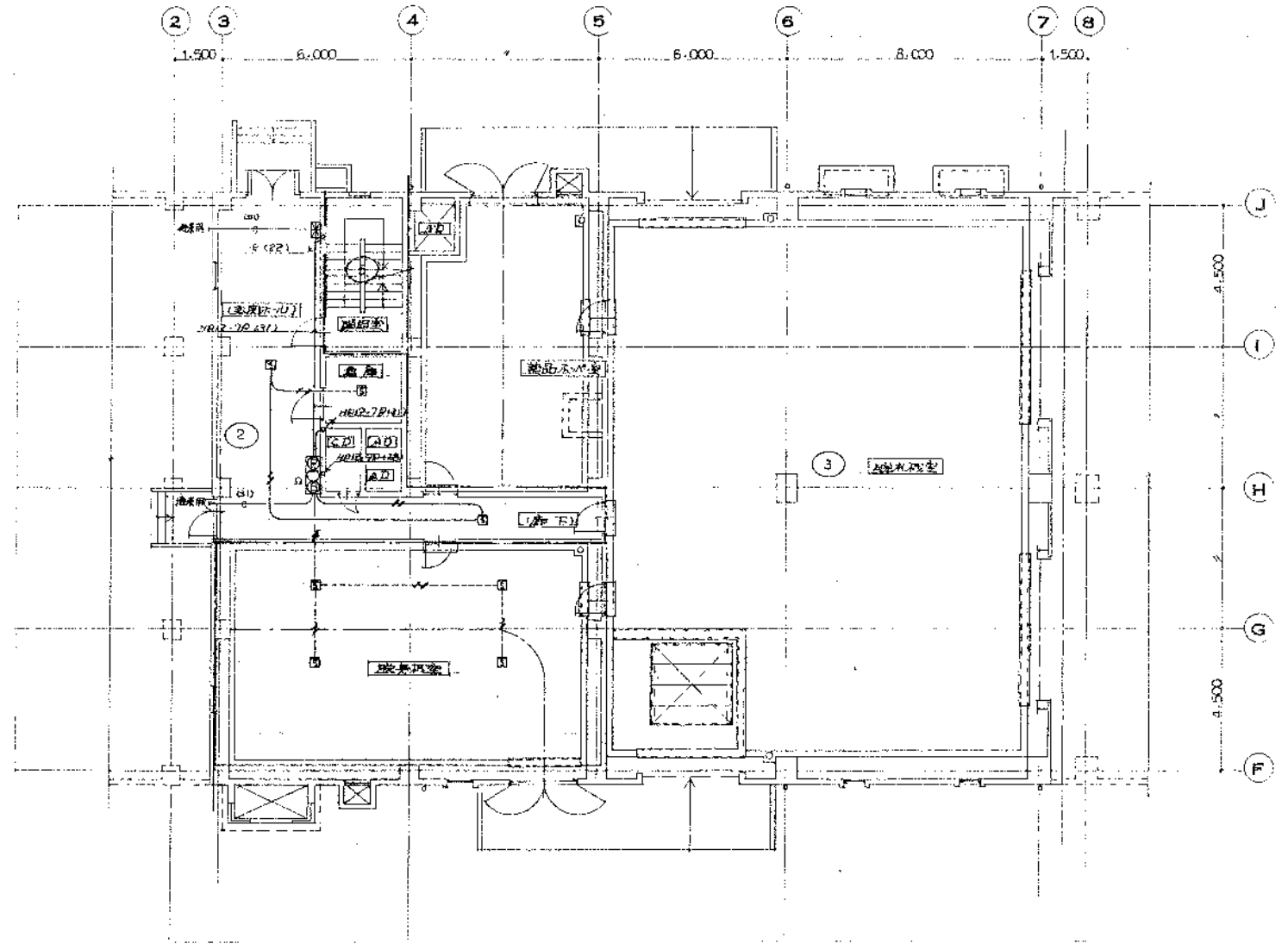
完成図

工事名	岡東浄化センター建設工事		その7
図面名称	火災報知設備	系統図	—
日本下水道事業団	—	—	—
—	—	—	5AE-13

株式会社 日 水 コ ン			
主任技術者	審 査 者	担 当 者	
塚 山 裕	森 光 良 太	松 村 孝 博	



B1階平面図 1:100



1階平面図 1:100

汚泥処理棟 (機械濃縮棟)

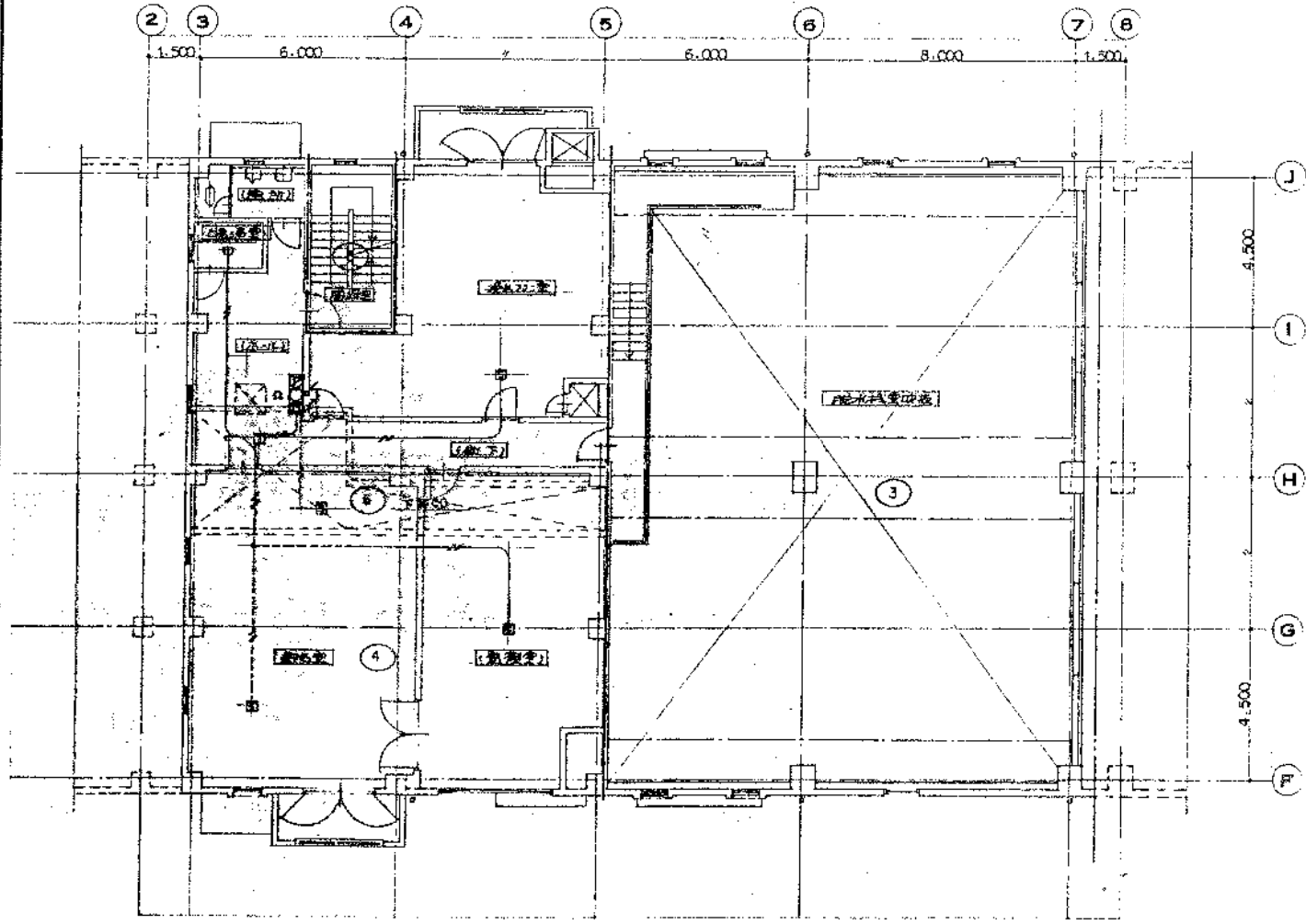
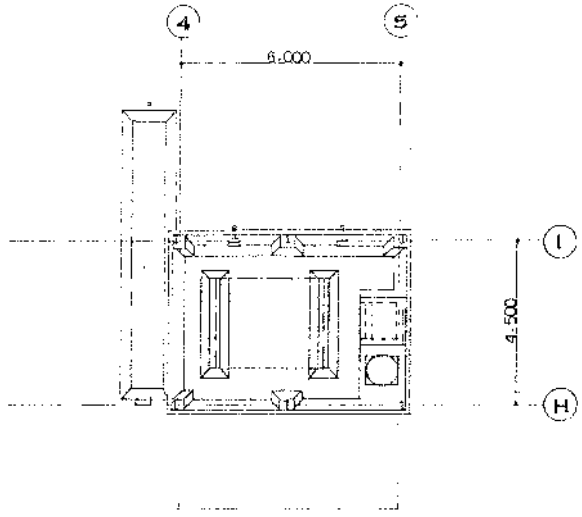
元	1754	完成	承認
岡山市		日本下水道事業団	

完成図

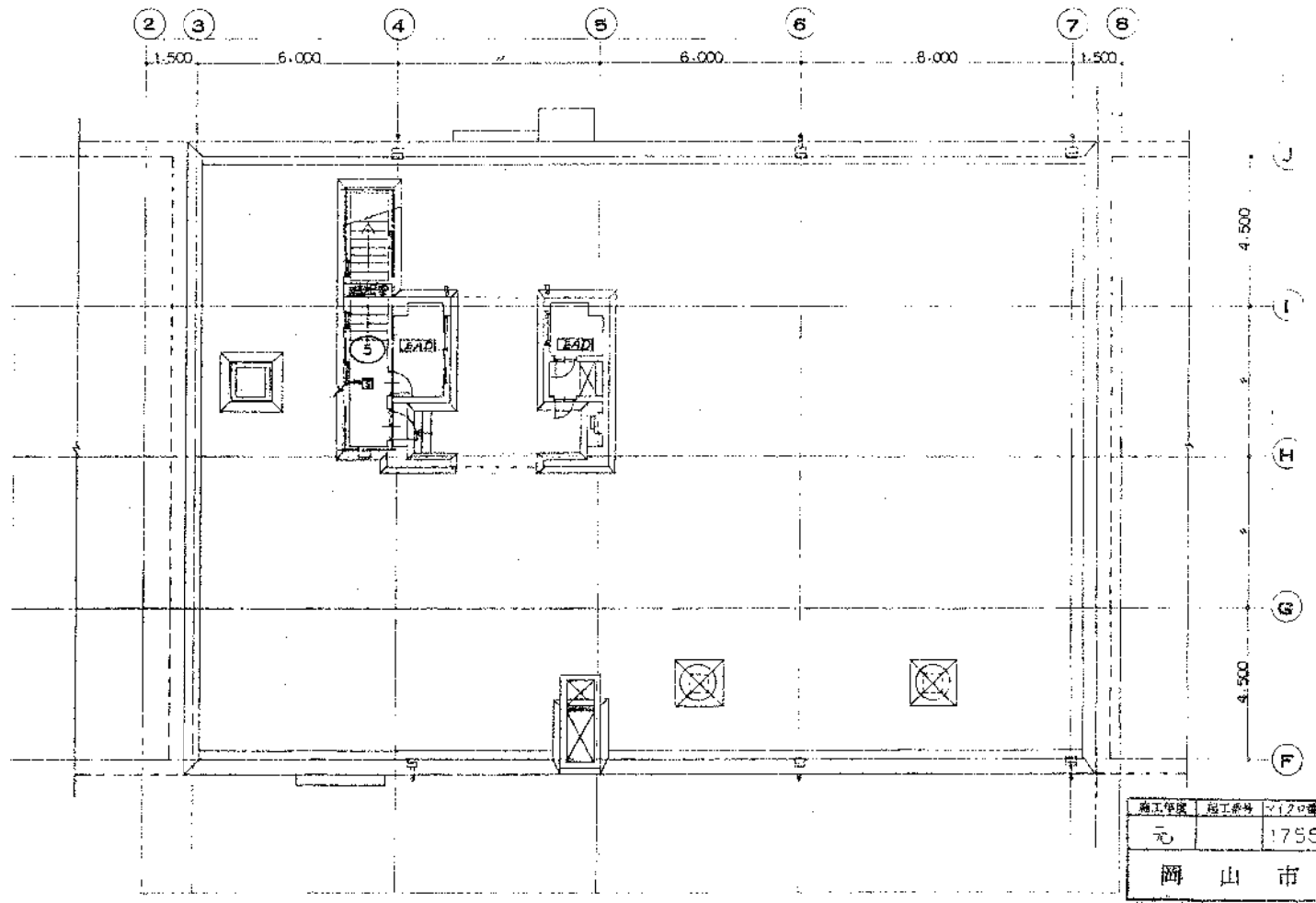
工名	岡東浄化センター建設工事	その7
図面名称	火災報知設備	B1,1階平面図
日本下水道事業団	図面番号	SAE-14

株式会社 日水コン		
主任技術者	監査者	担当者
原山 裕	森光 良太	松村 孝雄

PH階平面図 1:100



2 階平面図 1:100



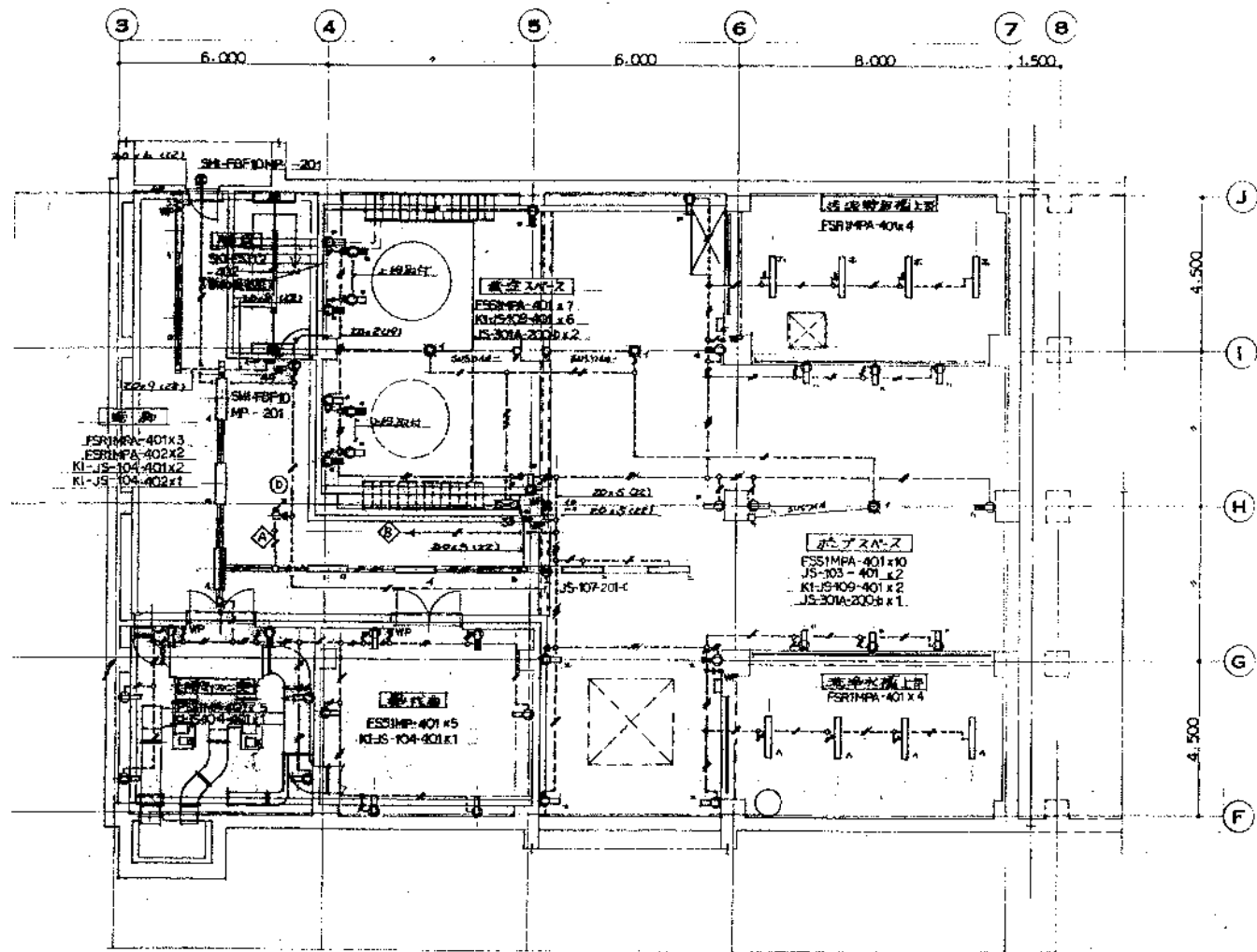
R 階平面図 1:100
汚泥処理棟 (機械濃縮棟)

完成図承認	監理者	設計者
日本下水道事業団		

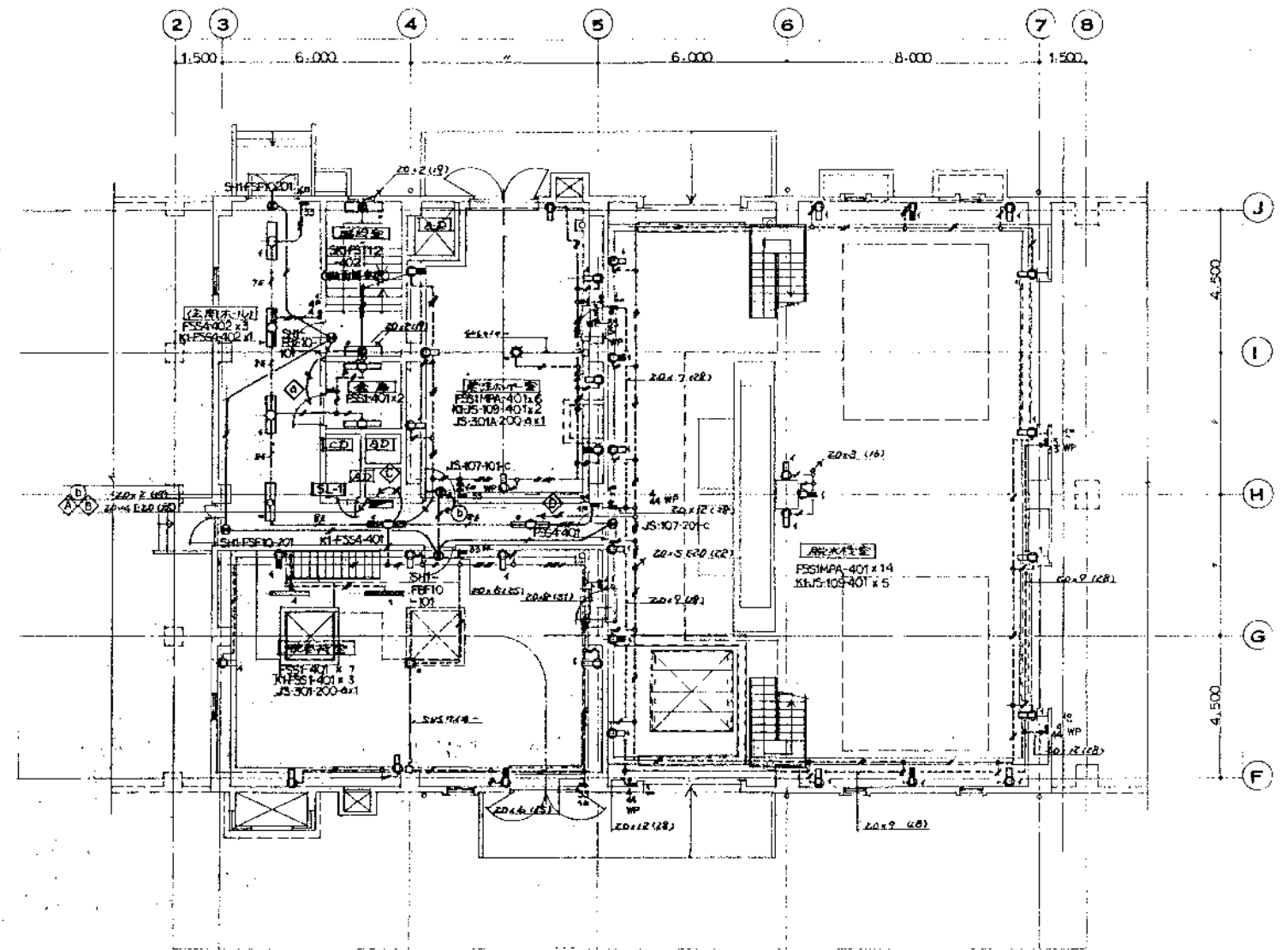
施工年度	図工番号	1/20番付
元	1755	
岡山市		

株式会社 日水コソ		
主任技術者	審査者	提出者
山田 隆	藤光 良太	松村 孝謙

工事名	岡東浄化センター建設工事	その7
図面名称	火災報知設備 2, R階平面図	1:100
日本下水道事業団	図面番号	SAE-15



B.1 1階平面図 1:100



1階平面図 1:100

汚泥処理棟 (機械濃縮棟)

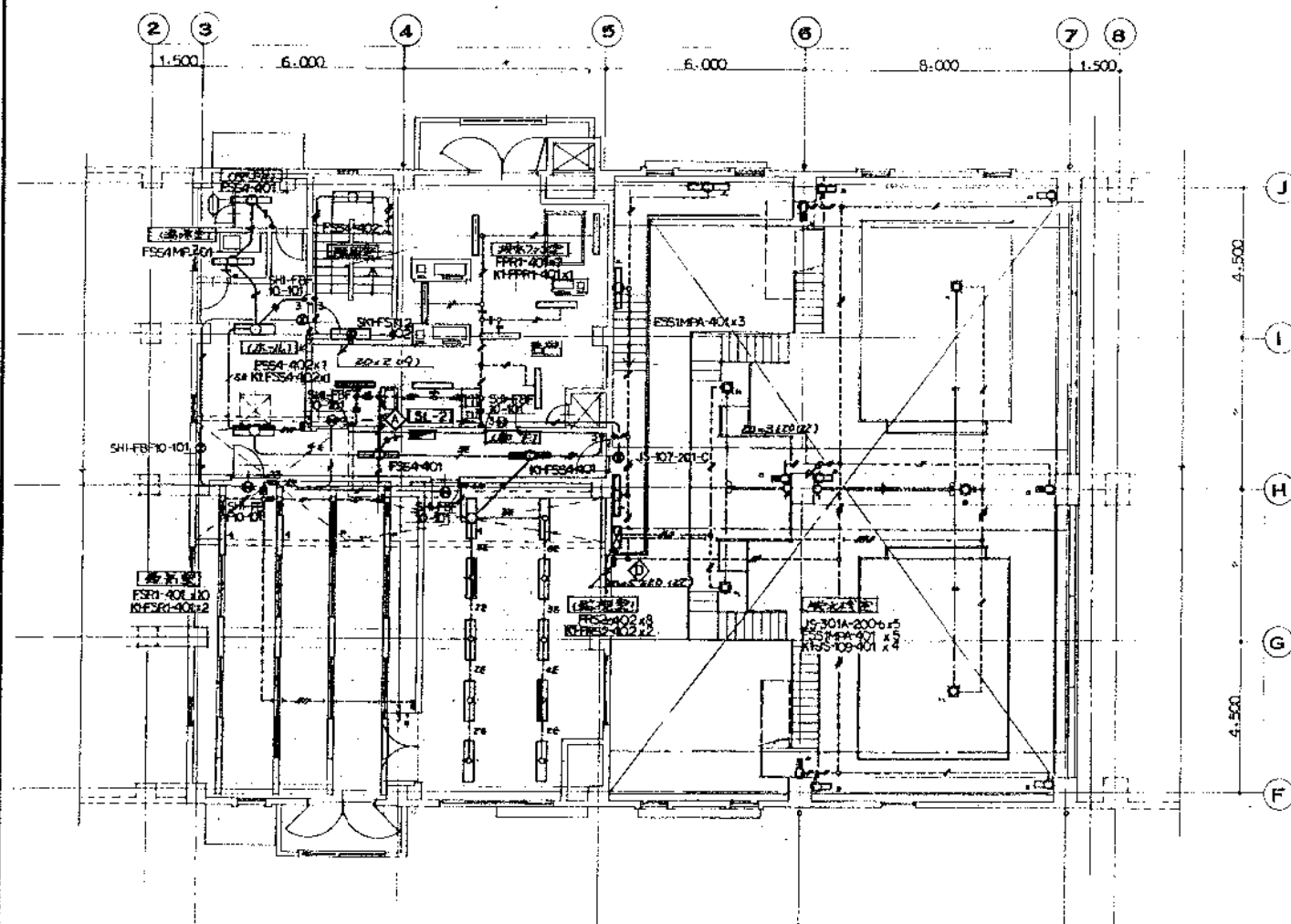
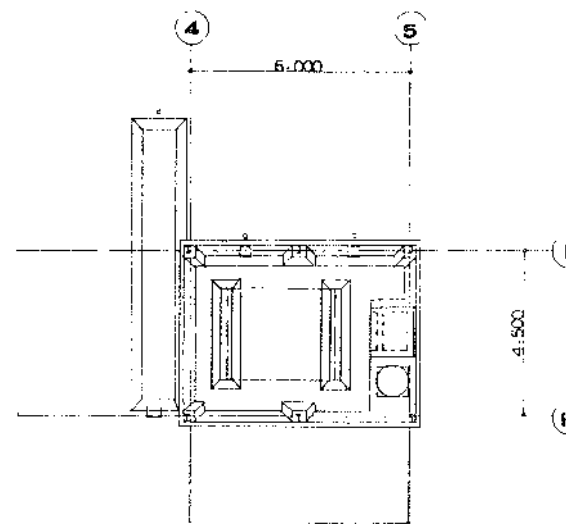
注記

1. 凡例記入の設備は概ねF.50とす
2. 凡例記入の設備は概ねF.50とす
3. 凡例記入の設備は概ねF.50とす
4. 凡例記入の設備は概ねF.50とす
5. 凡例記入の設備は概ねF.50とす
6. 凡例記入の設備は概ねF.50とす
7. 凡例記入の設備は概ねF.50とす
8. 凡例記入の設備は概ねF.50とす
9. 凡例記入の設備は概ねF.50とす
10. 凡例記入の設備は概ねF.50とす
11. 凡例記入の設備は概ねF.50とす
12. 凡例記入の設備は概ねF.50とす
13. 凡例記入の設備は概ねF.50とす
14. 凡例記入の設備は概ねF.50とす
15. 凡例記入の設備は概ねF.50とす
16. 凡例記入の設備は概ねF.50とす
17. 凡例記入の設備は概ねF.50とす
18. 凡例記入の設備は概ねF.50とす
19. 凡例記入の設備は概ねF.50とす
20. 凡例記入の設備は概ねF.50とす
21. 凡例記入の設備は概ねF.50とす
22. 凡例記入の設備は概ねF.50とす
23. 凡例記入の設備は概ねF.50とす
24. 凡例記入の設備は概ねF.50とす
25. 凡例記入の設備は概ねF.50とす
26. 凡例記入の設備は概ねF.50とす
27. 凡例記入の設備は概ねF.50とす
28. 凡例記入の設備は概ねF.50とす
29. 凡例記入の設備は概ねF.50とす
30. 凡例記入の設備は概ねF.50とす
31. 凡例記入の設備は概ねF.50とす
32. 凡例記入の設備は概ねF.50とす
33. 凡例記入の設備は概ねF.50とす
34. 凡例記入の設備は概ねF.50とす
35. 凡例記入の設備は概ねF.50とす
36. 凡例記入の設備は概ねF.50とす
37. 凡例記入の設備は概ねF.50とす
38. 凡例記入の設備は概ねF.50とす
39. 凡例記入の設備は概ねF.50とす
40. 凡例記入の設備は概ねF.50とす
41. 凡例記入の設備は概ねF.50とす
42. 凡例記入の設備は概ねF.50とす
43. 凡例記入の設備は概ねF.50とす
44. 凡例記入の設備は概ねF.50とす
45. 凡例記入の設備は概ねF.50とす
46. 凡例記入の設備は概ねF.50とす
47. 凡例記入の設備は概ねF.50とす
48. 凡例記入の設備は概ねF.50とす
49. 凡例記入の設備は概ねF.50とす
50. 凡例記入の設備は概ねF.50とす
51. 凡例記入の設備は概ねF.50とす
52. 凡例記入の設備は概ねF.50とす
53. 凡例記入の設備は概ねF.50とす
54. 凡例記入の設備は概ねF.50とす
55. 凡例記入の設備は概ねF.50とす
56. 凡例記入の設備は概ねF.50とす
57. 凡例記入の設備は概ねF.50とす
58. 凡例記入の設備は概ねF.50とす
59. 凡例記入の設備は概ねF.50とす
60. 凡例記入の設備は概ねF.50とす
61. 凡例記入の設備は概ねF.50とす
62. 凡例記入の設備は概ねF.50とす
63. 凡例記入の設備は概ねF.50とす
64. 凡例記入の設備は概ねF.50とす
65. 凡例記入の設備は概ねF.50とす
66. 凡例記入の設備は概ねF.50とす
67. 凡例記入の設備は概ねF.50とす
68. 凡例記入の設備は概ねF.50とす
69. 凡例記入の設備は概ねF.50とす
70. 凡例記入の設備は概ねF.50とす
71. 凡例記入の設備は概ねF.50とす
72. 凡例記入の設備は概ねF.50とす
73. 凡例記入の設備は概ねF.50とす
74. 凡例記入の設備は概ねF.50とす
75. 凡例記入の設備は概ねF.50とす
76. 凡例記入の設備は概ねF.50とす
77. 凡例記入の設備は概ねF.50とす
78. 凡例記入の設備は概ねF.50とす
79. 凡例記入の設備は概ねF.50とす
80. 凡例記入の設備は概ねF.50とす
81. 凡例記入の設備は概ねF.50とす
82. 凡例記入の設備は概ねF.50とす
83. 凡例記入の設備は概ねF.50とす
84. 凡例記入の設備は概ねF.50とす
85. 凡例記入の設備は概ねF.50とす
86. 凡例記入の設備は概ねF.50とす
87. 凡例記入の設備は概ねF.50とす
88. 凡例記入の設備は概ねF.50とす
89. 凡例記入の設備は概ねF.50とす
90. 凡例記入の設備は概ねF.50とす
91. 凡例記入の設備は概ねF.50とす
92. 凡例記入の設備は概ねF.50とす
93. 凡例記入の設備は概ねF.50とす
94. 凡例記入の設備は概ねF.50とす
95. 凡例記入の設備は概ねF.50とす
96. 凡例記入の設備は概ねF.50とす
97. 凡例記入の設備は概ねF.50とす
98. 凡例記入の設備は概ねF.50とす
99. 凡例記入の設備は概ねF.50とす
100. 凡例記入の設備は概ねF.50とす

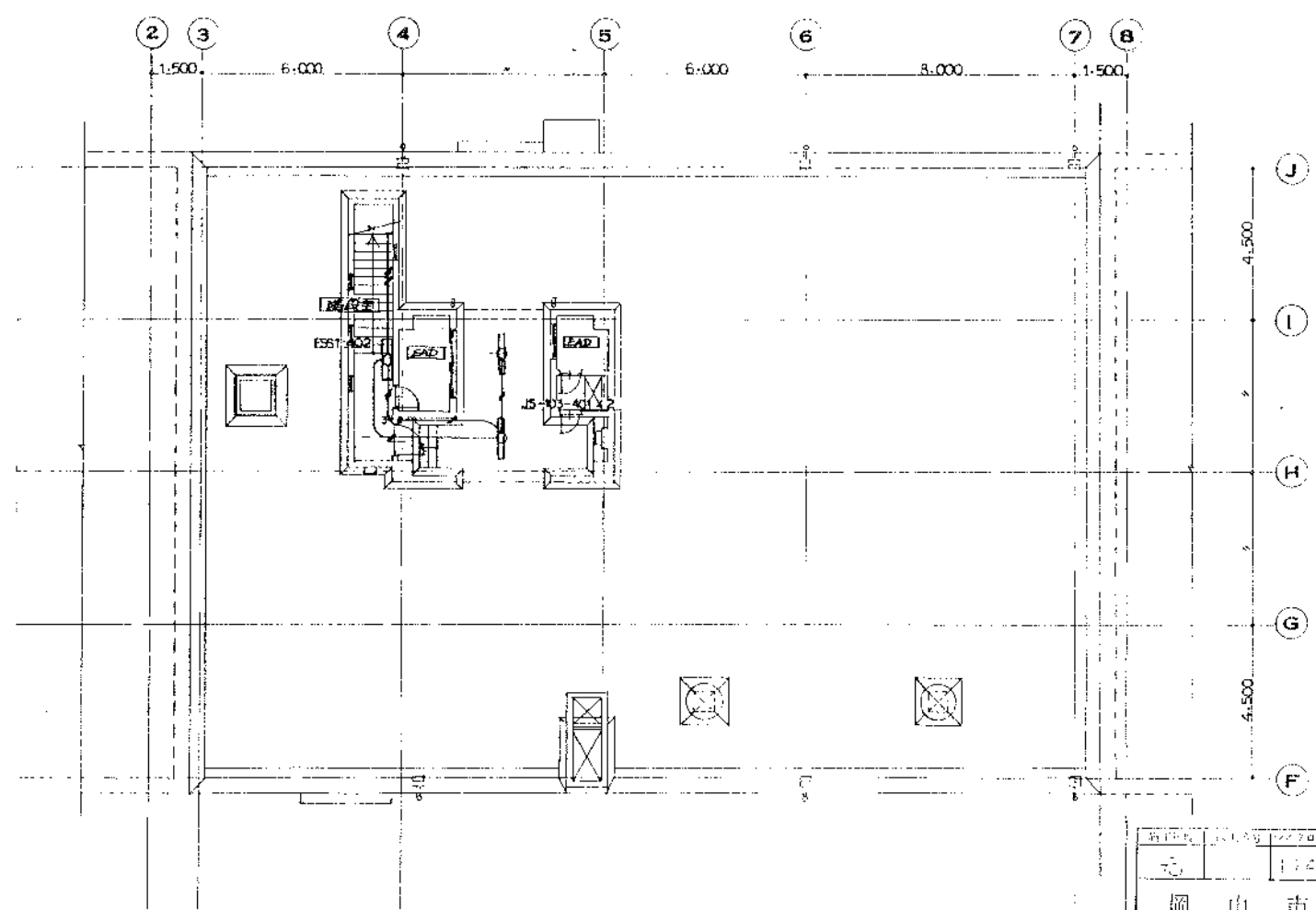
元	1746	完成 承認	岡山市	日本下水道事業団	完成図
工事名 岡東浄化センター建設工事 その7 図面名称 電灯設備 B1.1階平面図 1:100 日本下水道事業団 5AE-6					

株式会社 日水コン		
主任技術者	審査者	担当者
早山 裕	蘇光 良太	板村 孝雄

PH階平面図 1:100



2階平面図 1:100



2R階平面図 1:100
汚泥処理棟 (機械濃縮棟)

株式会社 日水コン		
主任技術者	監査者	担当者
早山 箱	藤光 昌太	松村 孝雄

完成図承認	日本下水道事業団	岡山市
工号	岡東浄化センター建設工事	207
図面名称	電灯設備 2R階平面図	1:100
日本下水道事業団	5AE-7	