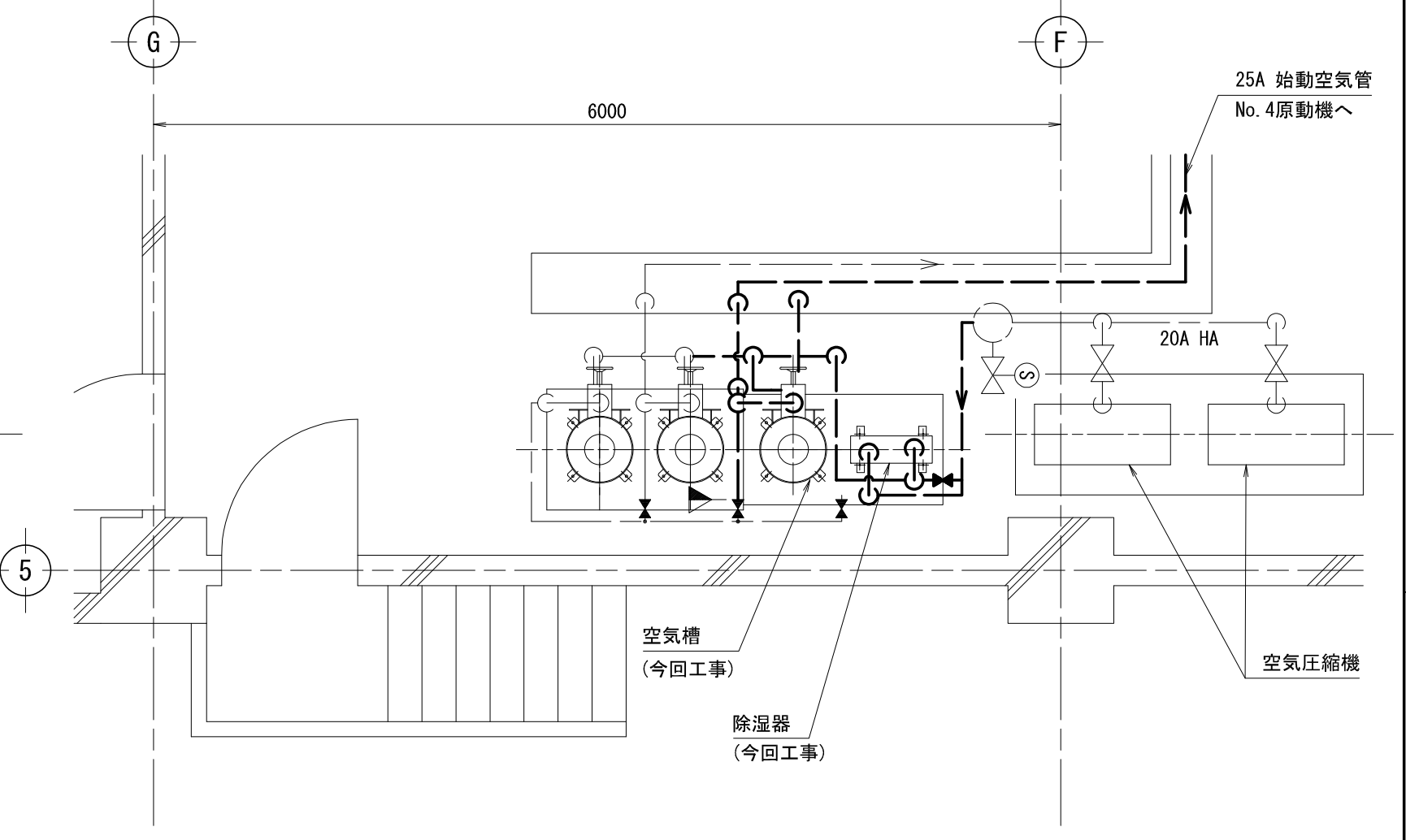
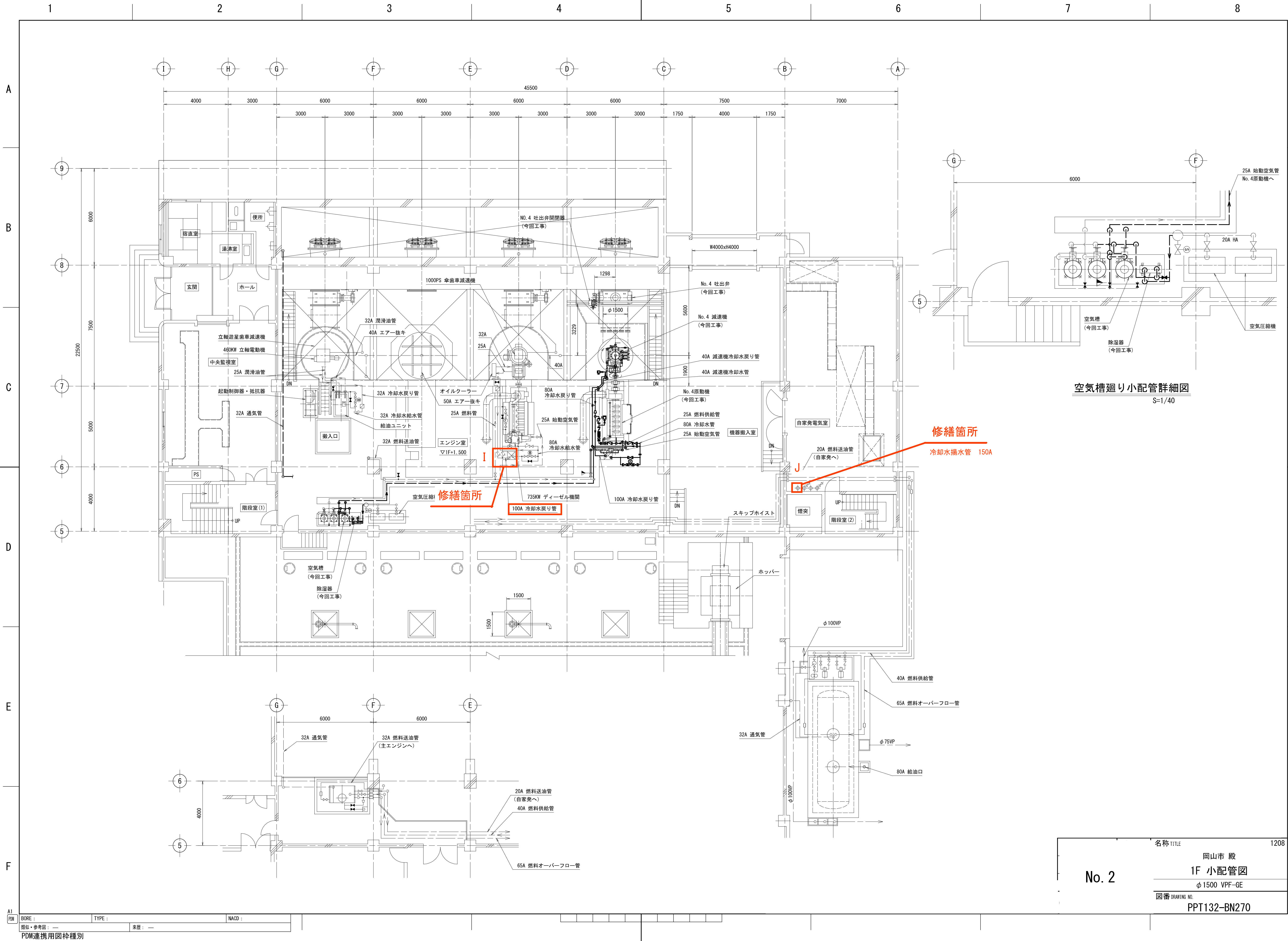
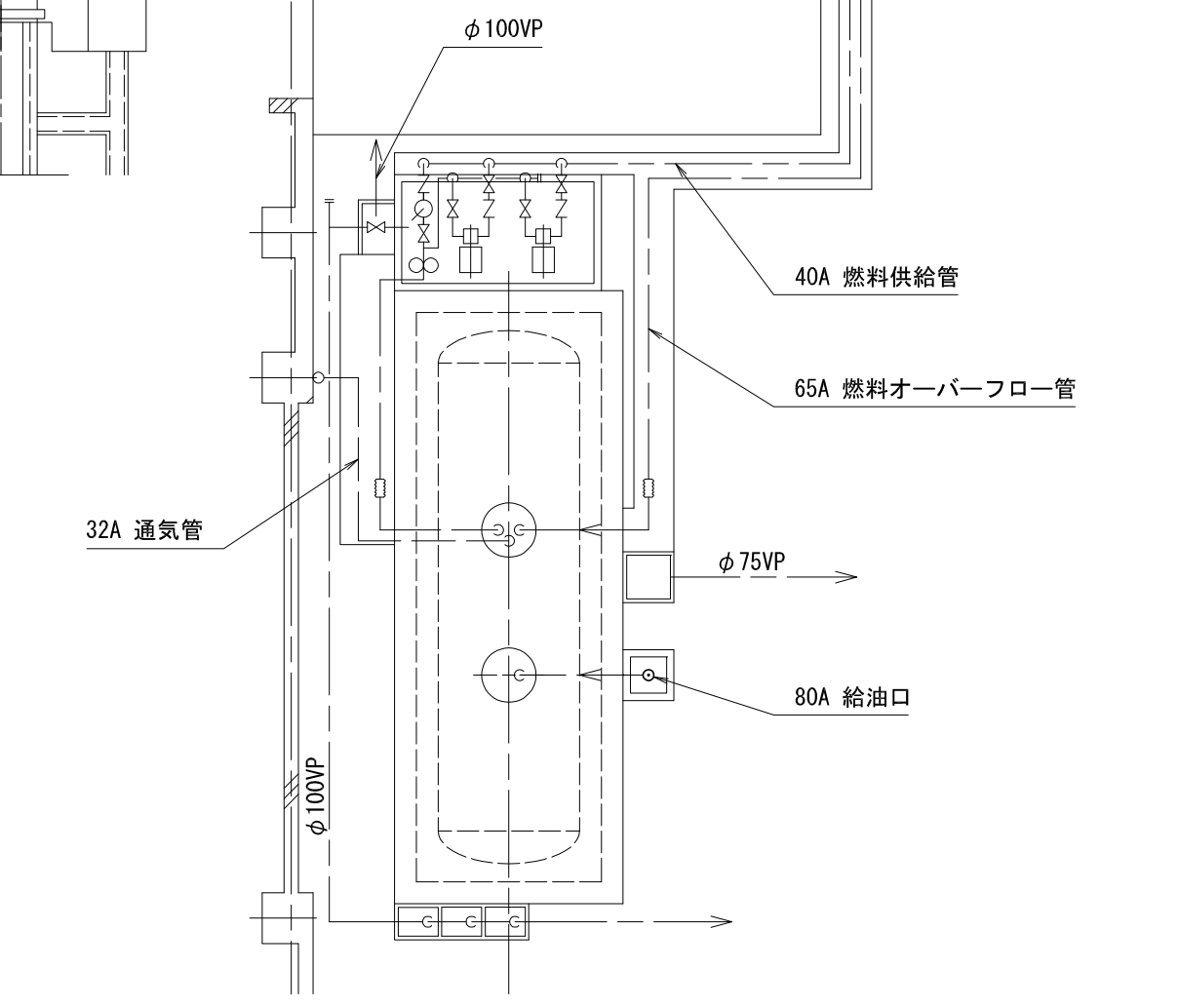
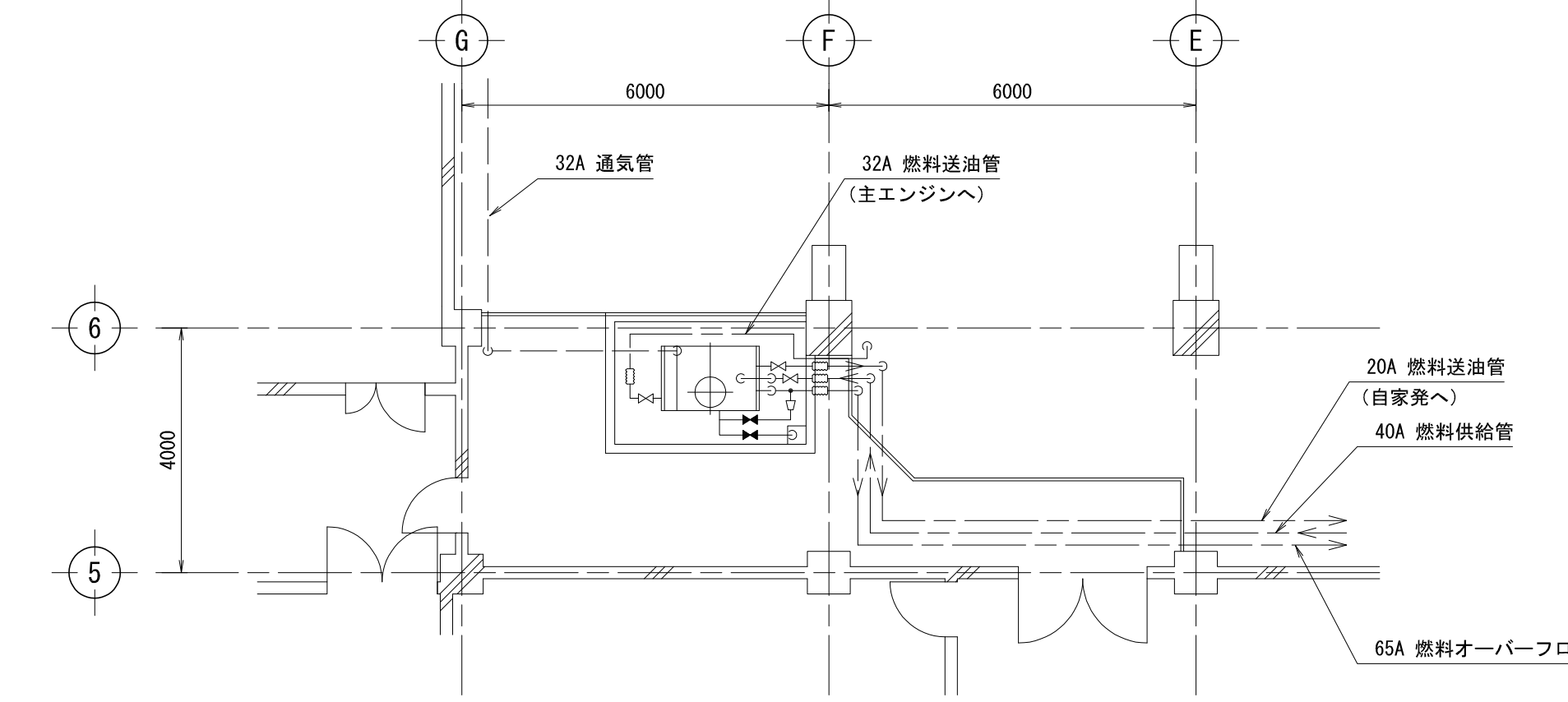


図名	旭西排水センター 浄化センター・ポンプ場位置図
令和 年 月 日 No. 1	
岡山市下水道河川局下水道施設管理課 (旭西排水センター)	

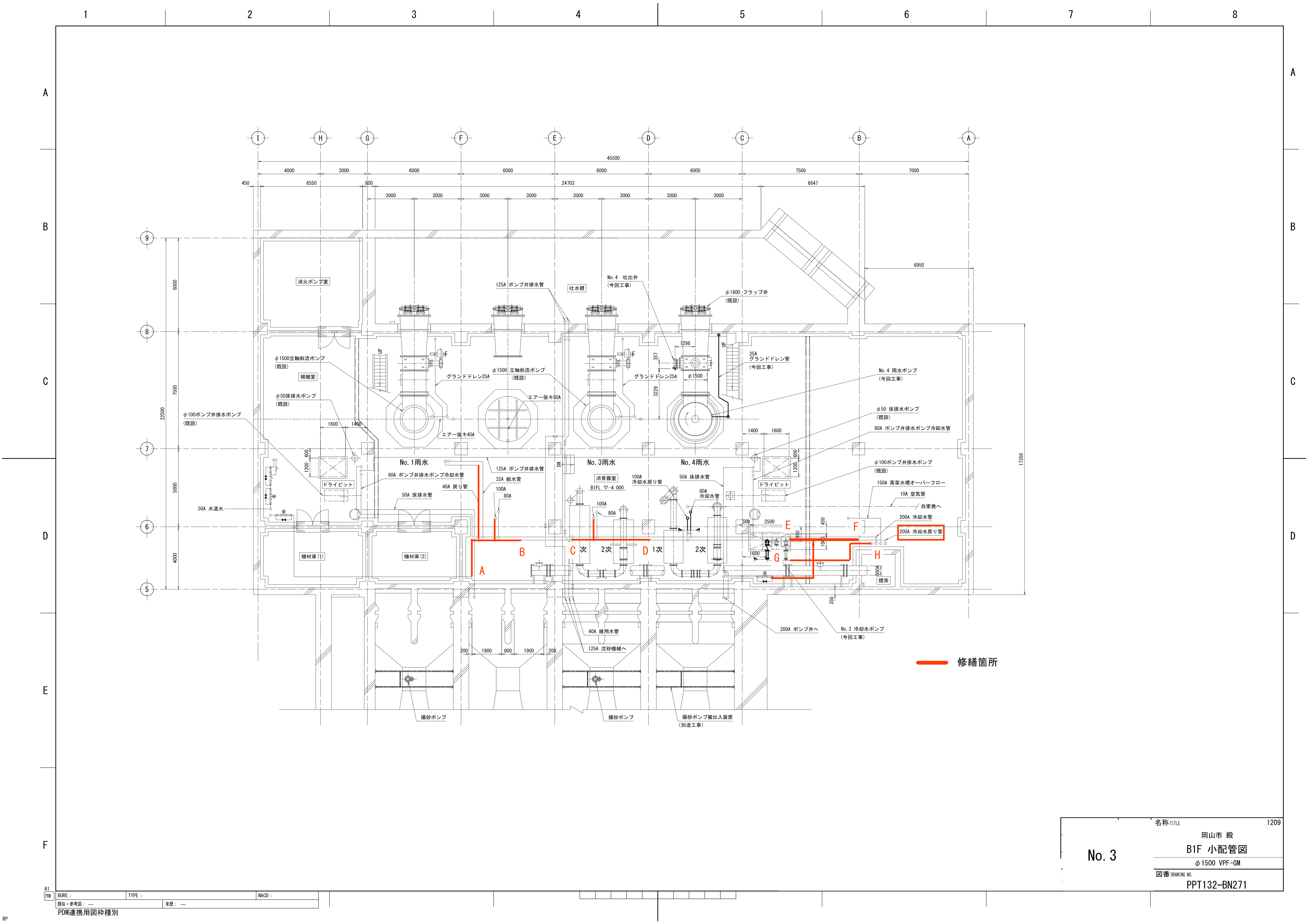


空気槽廻り小配管詳細図
S=1/40

修繕箇所
冷却水揚水管 150A

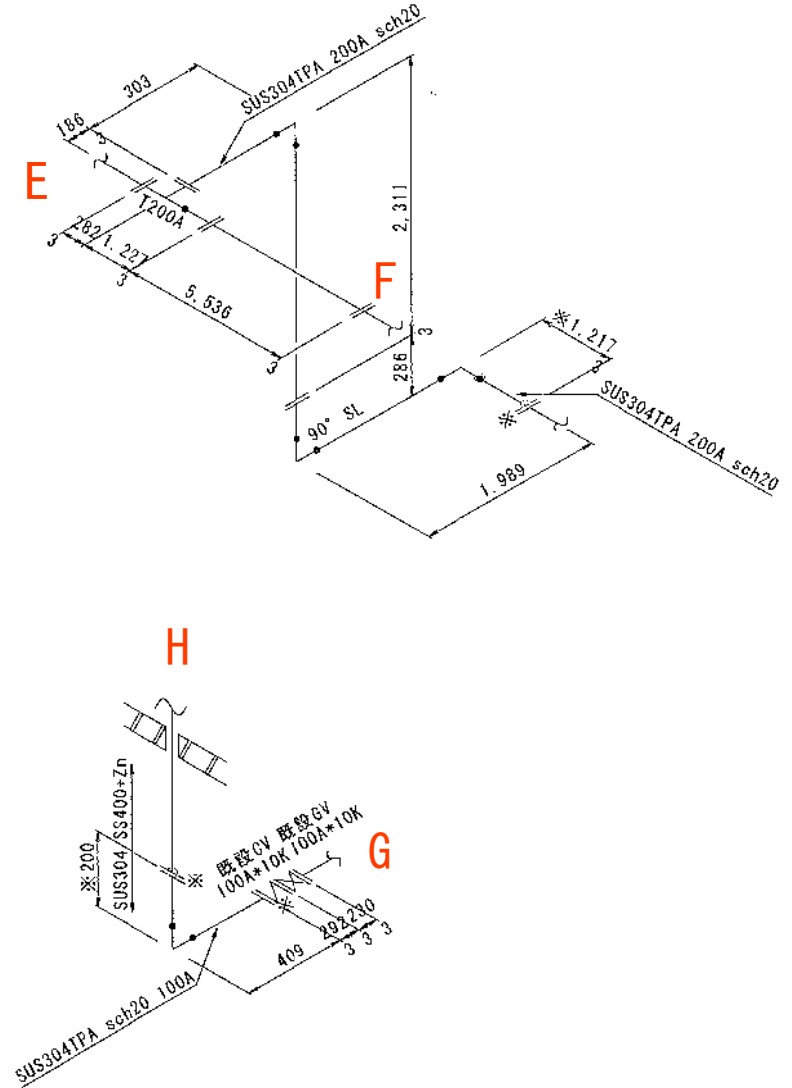


名称		1208
岡山市 殿		
1F 小配管図		
φ1500 VPF-GE		
図番		DRAWING NO.
PPT132-BN270		



名称	TITLE	1209
岡山市 殿		
B1F 小配管図		
φ1500 VPF-GM		
図番	DRAWING NO.	PPT132-BN271

- ① 鋼管・継手等材質はSUS304とする。
- ② フランジは全て10KFFとする。
- ③ 赤丸部は現地溶接箇所とする。
- ④ ※箇所は絶縁とする。



No. 4 当新田ポンプ場 冷却水配管スケルトン図