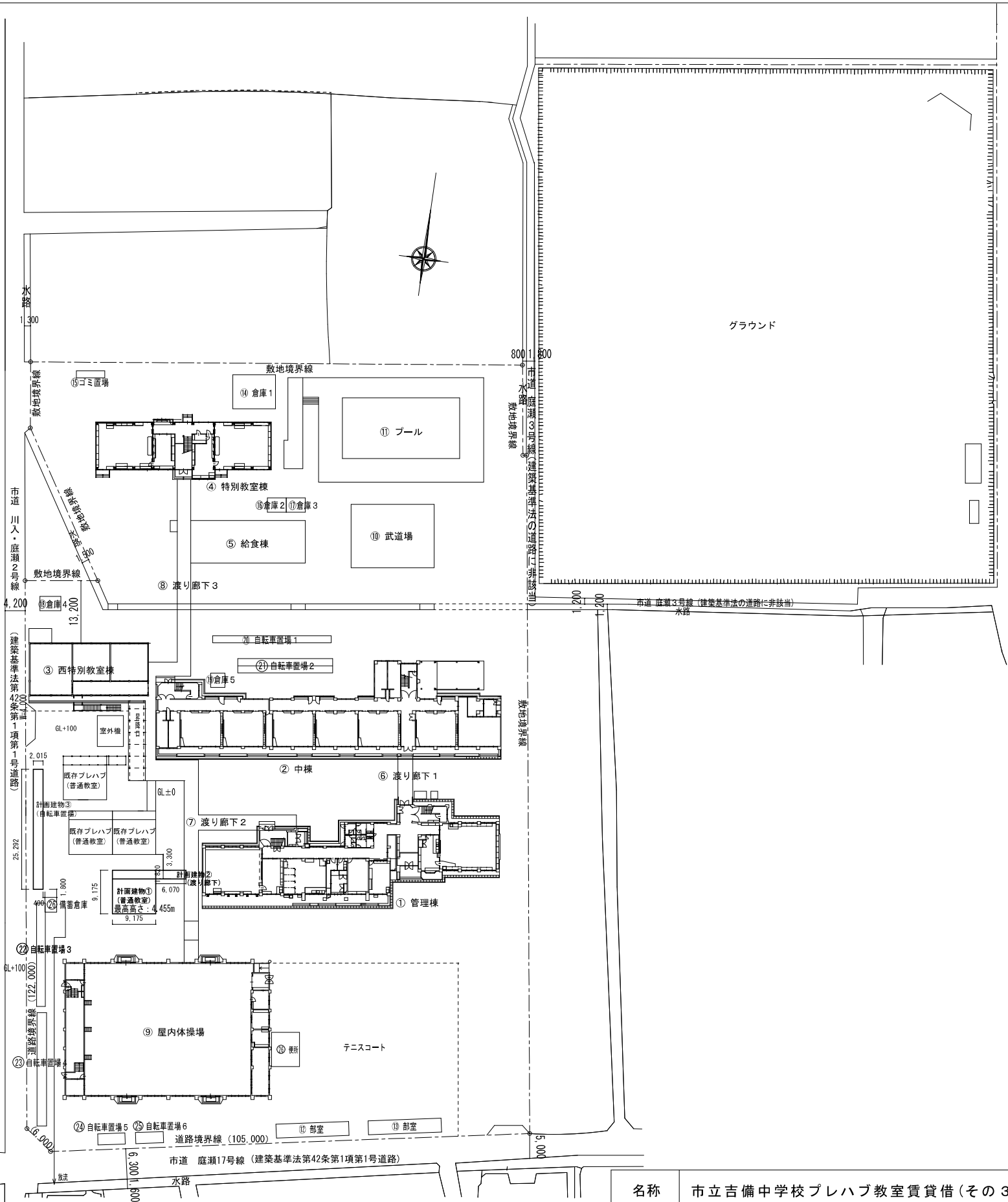


付近見取図 S=1:2500

工事場所：岡山市北区庭瀬字石橋103, 93-2  
字牛内106-2, 108-1, 109-1

特記事項

- 各工事における施工過程で、不明な事項及び図面に特記無き事項については、既存との取り合いを十分考慮しながら行い、構造上・施工上必要な場合は監督員の指示により施工すること。
- 施工前に十分な現場調査を行い、万一設計図書との相違がある場合は監督員との協議の上決定すること。  
なお、多少の変更は受注者の負担にて完成させること。（図示の既設取寸法、形状等は参考とする。）
- 本工事施工中、工事範囲以外の部分に損傷を与えた場合は、速やかに監督員に報告し、受注者の責任において早急に復旧すること。
- 校内の工事車両の通行等においては、児童・職員・来校者等の安全に十分に注意すること。
- 工事進入路廻りを十分調査し、資材等の搬入は出来るだけ小型車を使用すること。
- 図面に記載されていない事項はすべて、国土交通省大臣官房官庁営繕部監修  
「公共建築工事標準仕様書（令和4年版）」、「公共建築改修工事標準仕様書（令和4年版）」による。
- 敷地周辺等への近隣対策は、受注者側で責任を持って行うこと。



配置図 S=1:1000

名称	市立吉備中学校プレハブ教室賃貸借(その3)			No. 1 / 7
図名	付近見取図・配置図		縮尺 1/2500・1/1000	
岡山市 教育委員会 学校施設課				
課 長	課長補佐	係 長・主 任	設 計 担 当	



- ・仕上げ材は全てF☆☆☆☆
- ・内部の壁及び天井は準不燃以上
- ・教室内は空気中化学物質濃度の測定を行うこと

Diagram illustrating the calculation of area for two rectangles, A and C, based on their dimensions.

Rectangle A (Large):

- Width: 9.175
- Height: 7.355
- Area calculation:  $9.175 \times 7.355 = 67.48 \text{ m}^2$

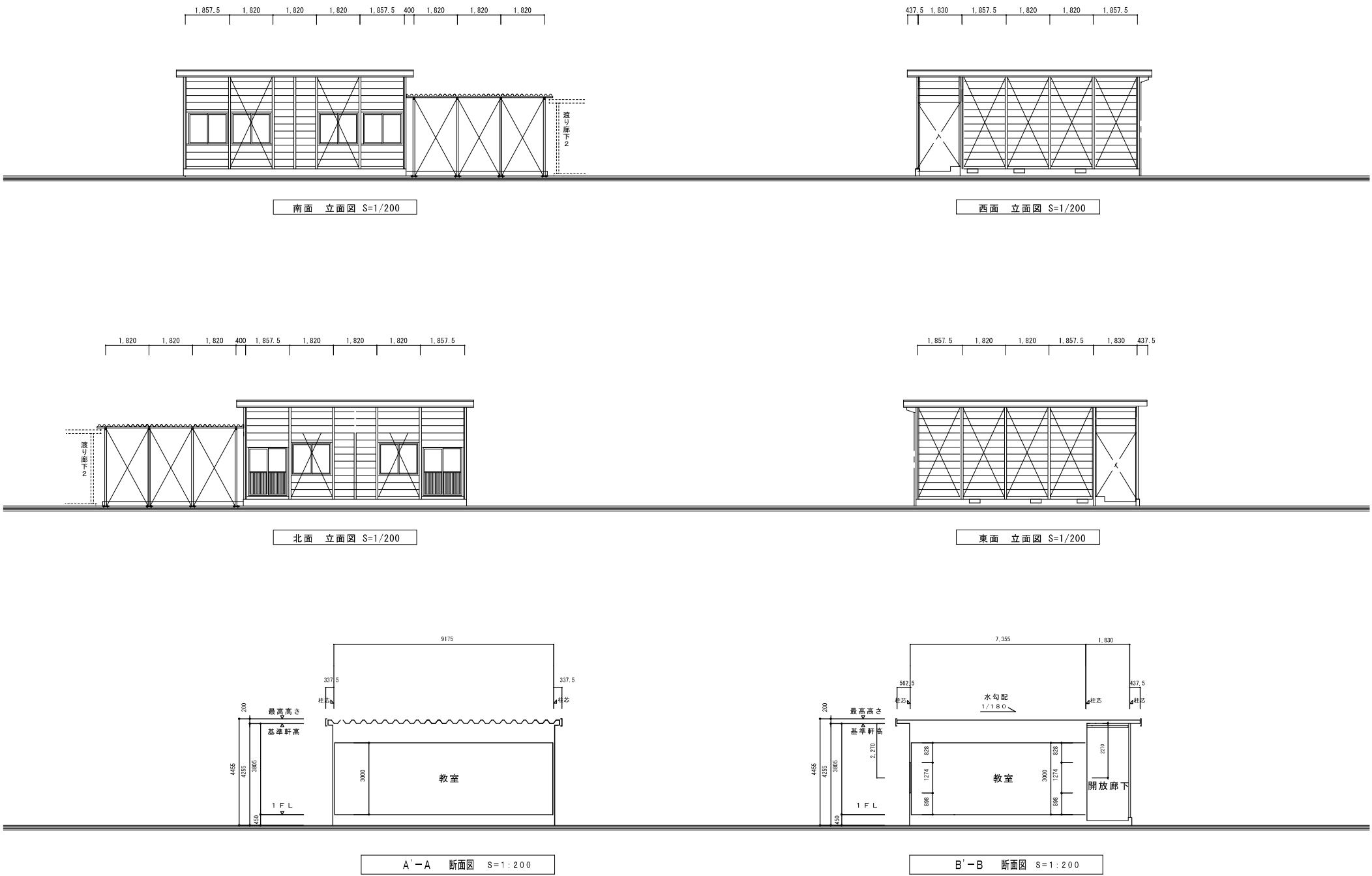
Rectangle C (Small):

- Width: 6.070
- Height: 1.820
- Area calculation:  $6.070 \times 1.820 = 11.04 \text{ m}^2$

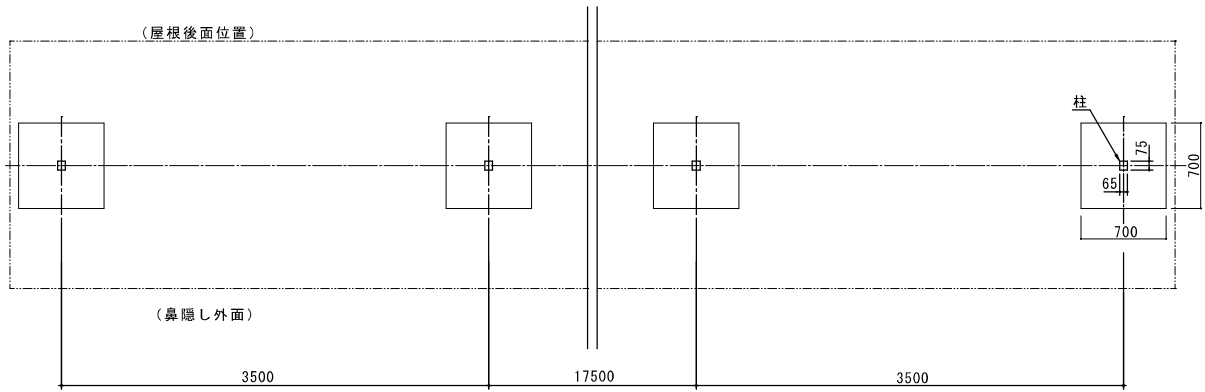
ブレハブ教室 建築面積：84.17 m<sup>2</sup> 渡り廊下 建築面積：11.04 m<sup>2</sup>  
床面積： 84.17 m<sup>2</sup>

求積図 1 / 200

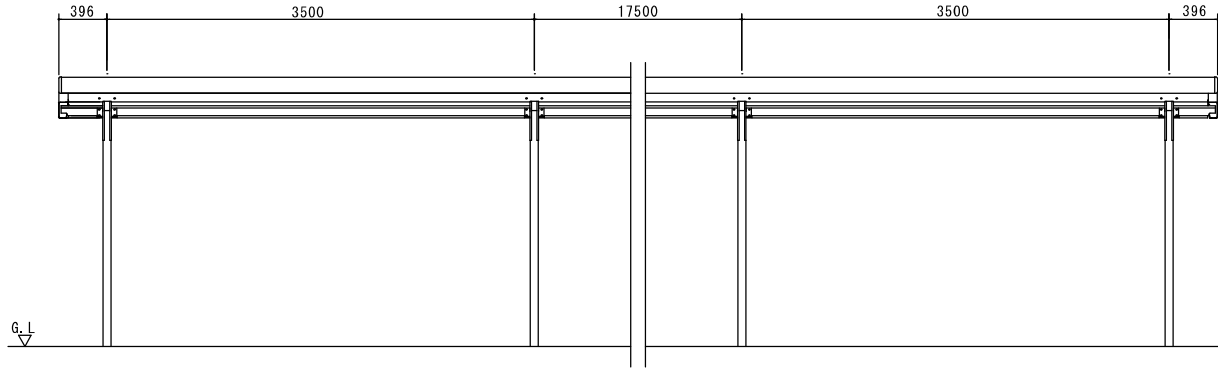
名称	市立吉備中学校プレハブ教室賃貸借（その３）				No. ／
図名	平面図・求積図・建具リスト	縮尺 1/200・1/100			
岡山市 教育委員会 学校施設課			令和 7年 12月		
課 長	課長補佐	係 長・主 任	設 計 担 当		



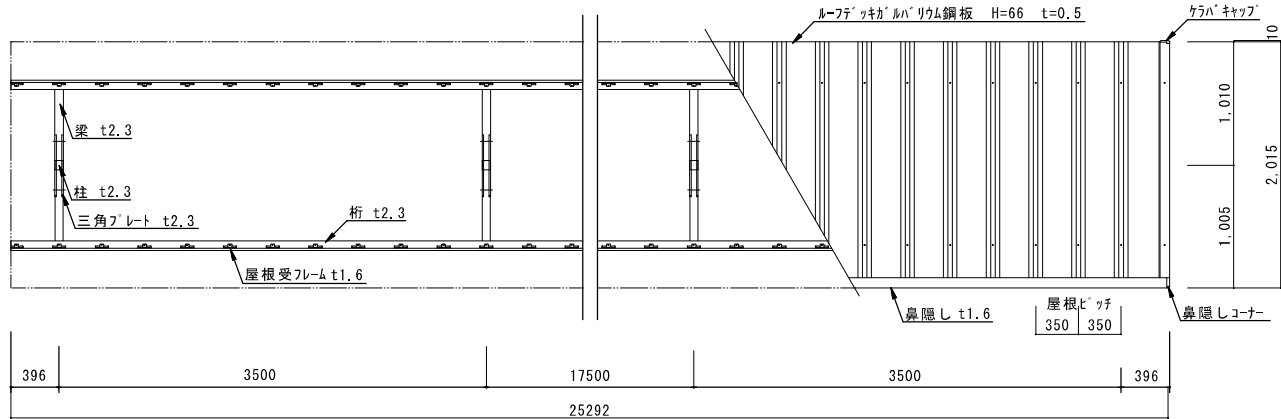
名称		市立吉備中学校プレハブ教室賃貸借（その3）			No. <div></div>
図名		立面図・断面図		縮尺 1/200・1/100	
岡山市 教育委員会 学校施設課				令和 7年 12月	
課 長	課長補佐	係 長・主 任	設 計 担 当		



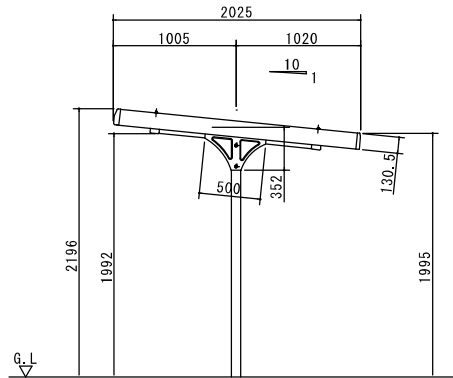
基礎伏図 S=1/30



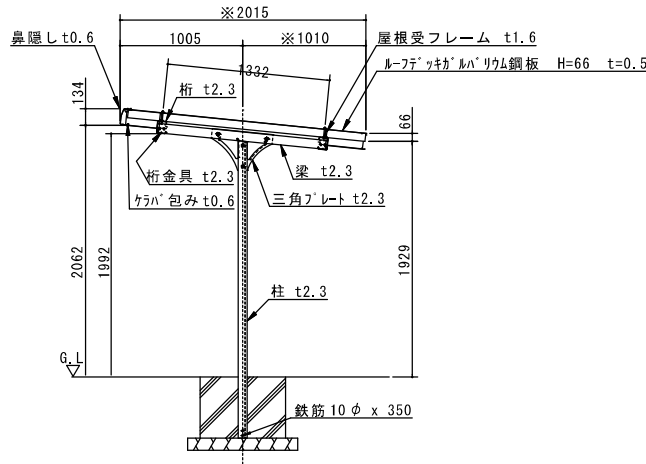
正面立面図 S=1/30



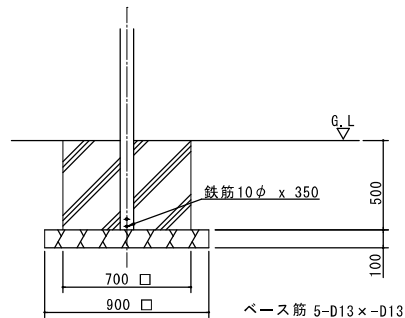
小麗伏図 S=1/30



側面立面図 S=1/30



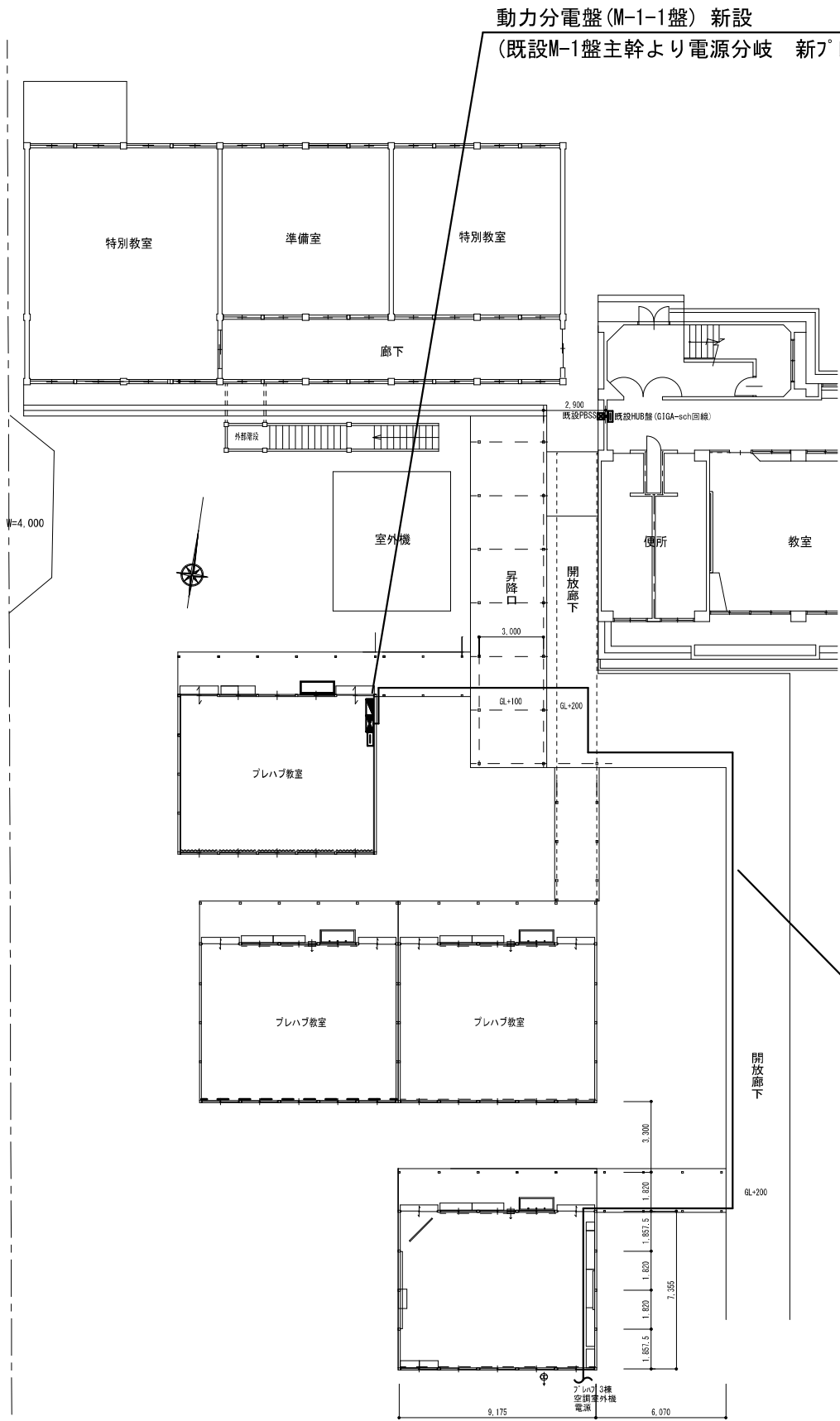
側面断面図 S=1/30



基礎断面図 S=1/20

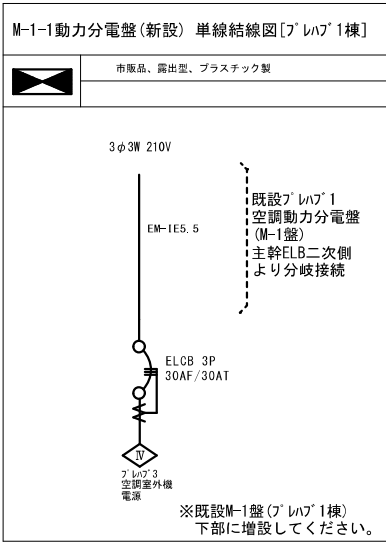
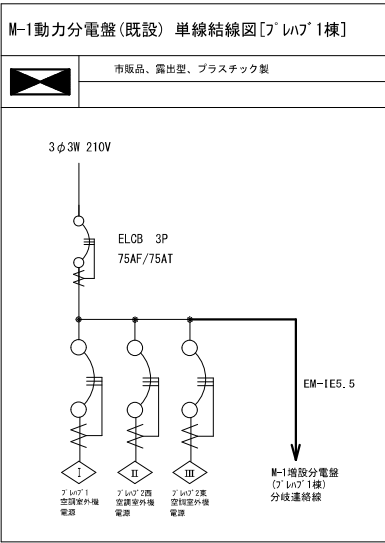
ヨドY0TC-350 (7連)

工事名	市立吉備中学校プレハブ教室賃貸借 (その3)				
図面	基礎伏図・立面図・断面図			縮尺	A1...1/20, 1/30 A3...1/40, 1/60
NO.	岡山市教育委員会 学校施設課			令和 7 年 12月	
A 5	課長	課長補佐	係長	副主査・主任・技師	担当者



平面図 1 / 200

動力分電盤(M-1-1盤) 新設  
(既設M-1盤主幹より電源分岐 新ﾌﾟﾚﾊﾌﾞ3棟に電源送り用)



【特記事項】

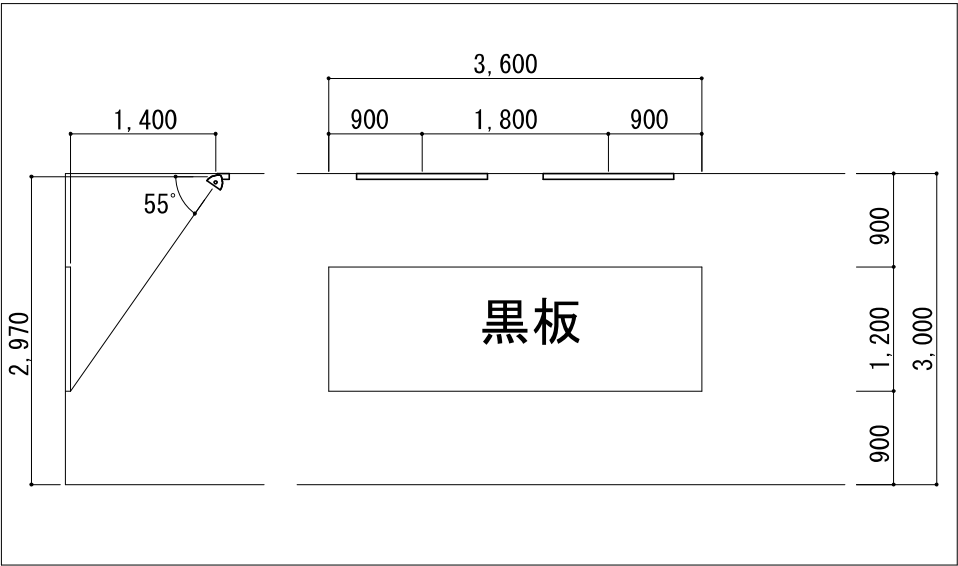
- ・既設ﾌﾟﾚﾊﾌﾞ1棟動力分電盤(M-1盤)主幹二次側より電源分岐する。
- ・渡り廊下屋根上ｺﾛｶﾞｼ配線については、耐候性のあるPF管に收容し、両端部は防水処理を行うこと。
- ・接地線(Ede1b種)については、既設M-1盤より送り配線とする。
- ・新ﾌﾟﾚﾊﾌﾞ3棟空調室外機設置箇所確定後、同箇所まで配線、電動機接続を行うこと。
- ・既設ﾌﾟﾚﾊﾌﾞ1棟建屋からの配線通線孔は既設通線孔を使用する。
- ・既設通線孔への入線が難しい場合には、新たに通線孔を開孔する。通線孔については、防水処理を確実に施工すること。

EM-C5.5-4C (ｺﾛｶﾞｼ + 渡り廊下屋根上PF管) × 1条 新設  
(内1線はEde1b種接地線送り用とする。)

名称	市立吉備中学校 プレハブ教室賃貸借 (R7電気設備)			No. E 1
図名	新プレハブ3棟 動力設備図	縮尺	S=A3:1/200	
岡山市 教育委員会 学校施設課			令和 7 年 11 月	
課 長	課長補佐	係 長・主 任	設 計 担 当	

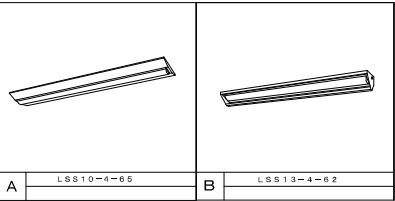
電灯分電盤(L-1盤) 改修  
(既設L-1盤個別NFBに電源接続 新ﾌﾟﾚﾊﾌﾞ3棟に電源送り)

黒板灯参考取付図 S=1/50

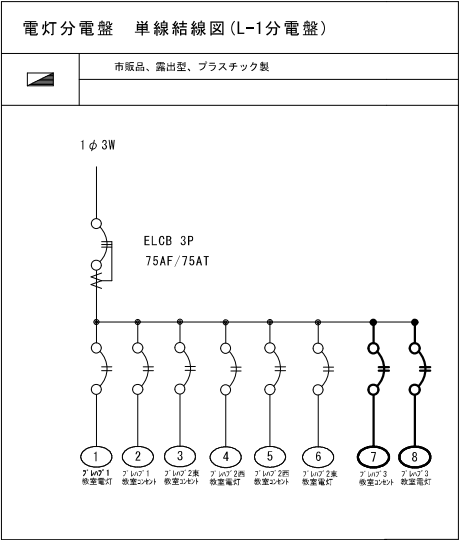


凡 例	
記 号	名 称
	LED照明器具 天井直付型 Hf32形高出力2灯相当 公共型番:LS10-4-65
	LED照明器具 天井直付型 黒板灯 公共型番:LS13-4-62
	コンセント 2P15A×2 (新金プレート)
	ｲﾝﾀｰﾛｯｼﾞ機 (支給品)
	TV直列ユニット(端未用)
	天井埋込ｽﾍﾞｰｶｰ 1W L級 (ATT: 共)
	ﾌｹﾅｲﾝﾄﾞ 参考型番:WAB-M2133(AQ7ﾀﾞﾌﾞﾙ)相当品

参考姿図



EM-EEF2.0-3C (ｺﾛｶﾞｼ + 渡り廊下屋根上PF管) × 2条 新設  
(各条の内1線はEdelb種接地線送り用とする。)



平面図 1 / 2 0 0

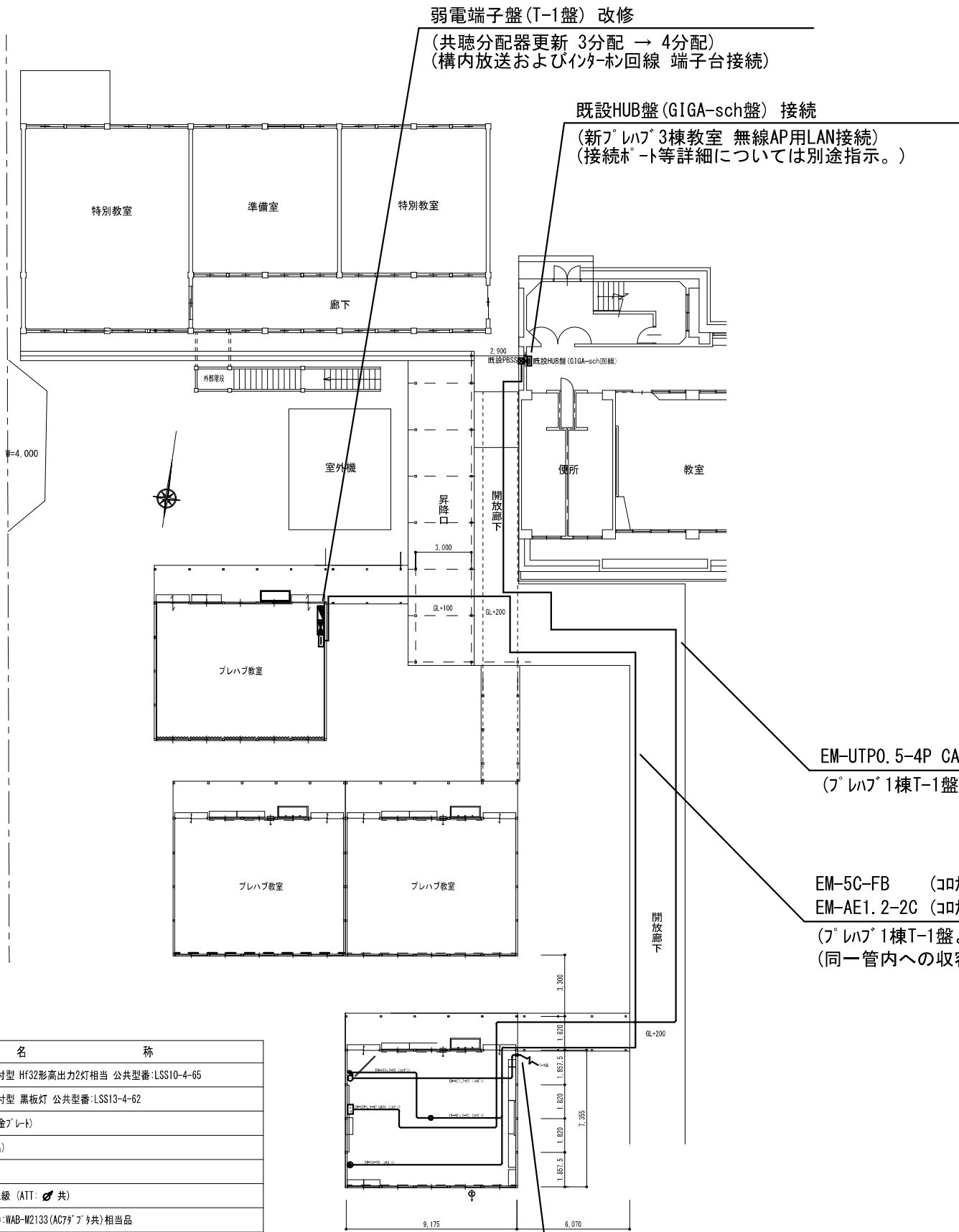
【特記事項】

- ・既設ﾌﾟﾚﾊﾌﾞ1棟動力分電盤(L-1盤) 個別NFBより電源接続する。
- ・渡り廊下屋根上ｺﾛｶﾞｼ配線については、耐候性のあるPF管に収容し、両端部は防水処理を行うこと。
- ・接地線(Edelb種)については、既設L-1盤より送り配線とする。
- ・既設ﾌﾟﾚﾊﾌﾞ1棟建屋からの配線通線孔は既設通線孔を使用する。
- ・既設通線孔への入線が難しい場合には、新たに通線孔を開孔する。通線孔については、防水処理を確実に施工すること。

【凡例】

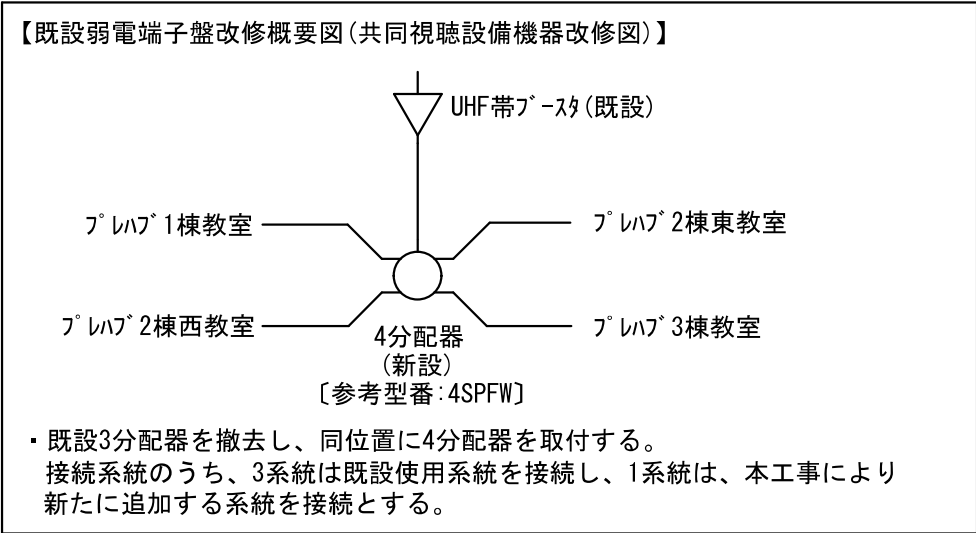
- ・特記無き場合は下記による。
- F2 … EM-EEF1.6-2C
- F3 … EM-EEF1.6-3C

名称	市立吉備中学校プレハブ教室賃貸借 (R7電気設備)			No. E 2
図名	新プレハブ3棟 電灯設備図	縮尺	S=A3:1/200	
岡山市 教育委員会 学校施設課		令和 7 年 11 月		
課 長	課長補佐	係 長・主 任	設 計 担 当	



弱電端子盤(T-1盤) 改修  
(共聴分配器更新 3分配 → 4分配)  
(構内放送およびインターネット回線 端子台接続)

既設HUB盤(GIGA-sch盤) 接続  
(新ﾌﾟﾚﾊﾌﾞ3棟教室 無線AP用LAN接続)  
(接続ﾎｰﾄ等詳細については別途指示。)



【既設弱電端子盤改修概要図(校内放送/インターネット回線改修図)】

端子盤 (プレハブ1)			
上	下	設置名	備考
1	U	放送回線	
2	N	放送回線	学年をわける
3			
4		放送回線	
5			
6		放送回線	ﾌﾟﾚﾊﾌﾞ1
7		放送回線	ﾌﾟﾚﾊﾌﾞ2棟
8		放送回線	ﾌﾟﾚﾊﾌﾞ3棟
9			
10			

※既設ﾌﾟﾚﾊﾌﾞ1棟敷内、構内放送設備 11/12 端子接続

EM-UTP0.5-4P CAT6 (ｺﾛｶﾞｼ + 渡り廊下屋根上PF管) × 1条 新設  
(ﾌﾟﾚﾊﾌﾞ1棟T-1盤より送り配線とする。)

EM-5C-FB (ｺﾛｶﾞｼ + 渡り廊下屋根上PF管) × 1条 新設  
EM-AE1.2-2C (ｺﾛｶﾞｼ + 渡り廊下屋根上PF管) × 1条 新設  
(ﾌﾟﾚﾊﾌﾞ1棟T-1盤より送り配線とする。)  
(同一管内への収容可)

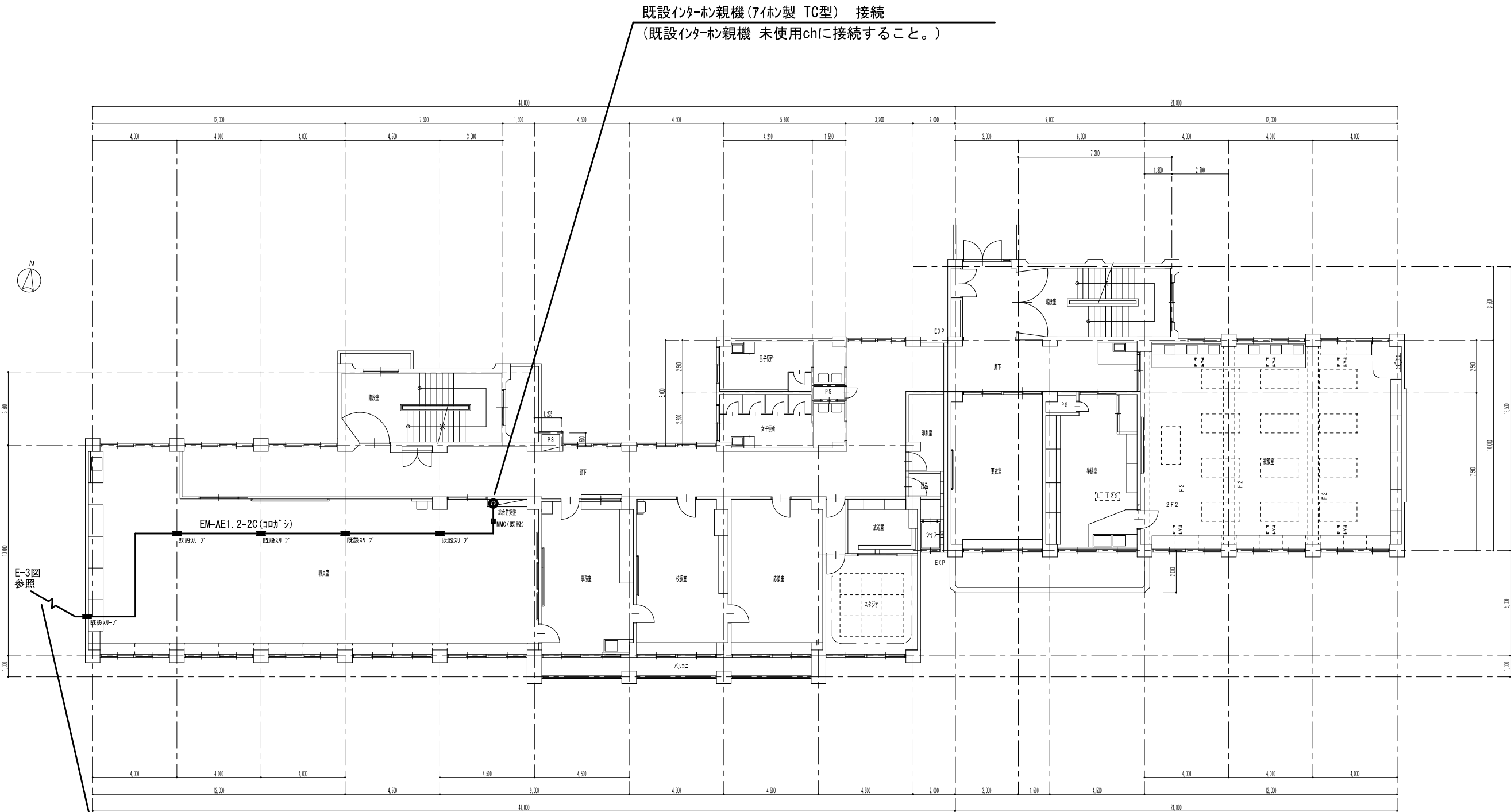
- 【特記事項】
- 既設ﾌﾟﾚﾊﾌﾞ1棟弱電端子盤(T-1盤)より構内放送回線および共聴回線を送り出しとする。
  - LAN(GIGA-sch)回線については、既設HUB盤より送り出しとして、接続ﾎｰﾄについては別途指示とする。(端子ｷｬｯﾌﾟは引渡とする。)
  - 渡り廊下屋根上ｺﾛｶﾞｼ配線については、耐候性のあるPF管に収容し、両端部は防水処理を行うこと。
  - 既設ﾌﾟﾚﾊﾌﾞ1棟建屋からの配線通線孔は既設通線孔を使用する。
  - 既設通線孔への入線が難しい場合には、新たに通線孔を開孔する。通線孔については、防水処理を確実に施工すること。

凡 例	
記 号	名 称
	LED照明器具 天井直付型 Hf32形高出力2灯相当 公共型番:LSS10-4-65
	LED照明器具 天井直付型 黒板灯 公共型番:LSS13-4-62
	コンセント 2P15A×2 (新金ﾌﾟﾚｰﾄ)
	ｲﾝﾀｰﾈｯﾄ子機 (支給品)
	TV直列ユニット(端未用)
	天井埋込ｽﾚｰﾄｶｰ 1W L級 (ATT: 共)
	ﾌｧｲﾊﾞｰｲﾝﾄ 参考型番:WAB-M2133 (AC7ｶﾞﾞﾌﾞﾗ)共)相当品

平面図 1 / 2 0 0

EM-AE1.2-2C + メッセンｼﾞﾔﾜｲﾔ14sq (架空吊架)  
(管理棟2階校舎壁面に支持点新設)

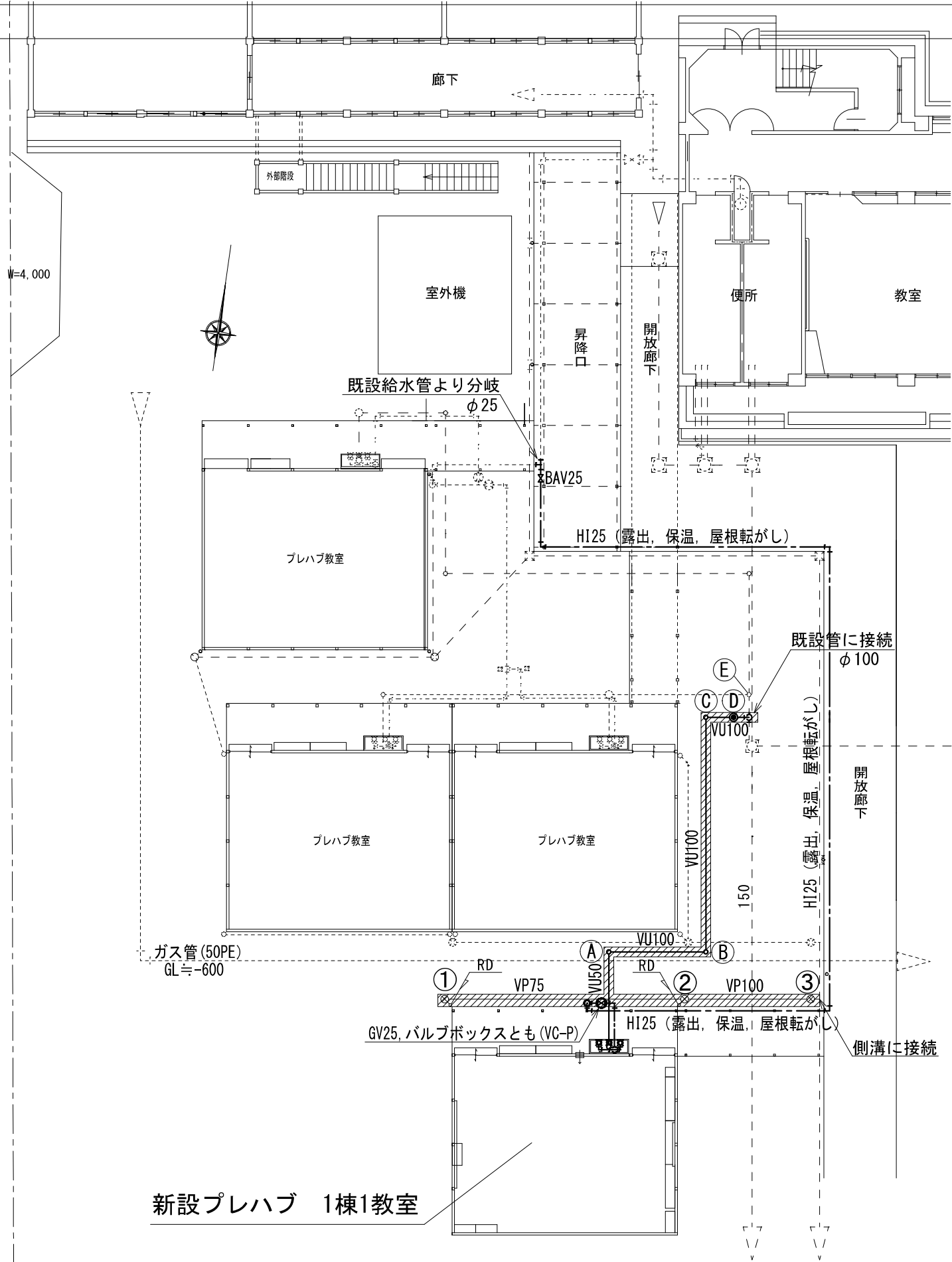
名称	市立吉備中学校プレハブ教室実貸借 (R7電気設備)			No. E 3
図名	新プレハブ3棟 弱電設備図	縮尺	S=A3:1/200	
岡山市 教育委員会 学校施設課		令和 7 年 11 月		
課 長	課長補佐	係 長・主 任	設 計 担 当	



管理棟 2階平面図 1/100

- 【特記事項】
- ・既設インターホ親機空chに配線接続を行う。(本体内端子台)  
(配線端部に新ブレイブ3棟インターホ配線である旨、ケーブル札取付)
  - ・配線経路上の適当な箇所にケーブル札を取付「線種・始端終端・施工年月」を明示すること。(テープ貼付不可)
  - ・職員室天井裏の梁貫通箇所については、既設スリブ(通線孔)を使用して入線すること。
  - ・既設通線孔入線時には既設配線に損傷を与えないように注意する。
  - ・既設通線孔への入線が難しい場合には、新たに通線孔を開孔する。  
通線孔については、防水処理を確実に施工すること。

名称	市立吉備中学校プレハブ教室貸借 (R7電気設備)			No. E 4
図名	管理棟2階 弱電設備図	図	S=A3:1/100	
岡山市 教育委員会 学校施設課		令和7年11月		
課長	課長補佐	係長・主任	設計・担当	



樹 リ ス ト

記号	樹種別	樹寸法	管底寸法 (基準GLより)	蓋種類	備 考
Ⓐ	小口径塩ビ樹	100×200 (90L)	-300	塩ビ 蓋	
Ⓑ	小口径塩ビ樹	100×200 (90L)	-340	塩ビ 蓋	
Ⓒ	小口径塩ビ樹	100×200 (90L)	-430	塩ビ 蓋	
Ⓓ	ポリプロピレン製	φ 300	-440	防臭レゾン蓋	トラップ 樹
Ⓔ	小口径塩ビ樹	100×200 (90Y)	-650	塩ビ 蓋	既設樹
①	ポリプロピレン製	φ 300	-120	水封レゾン	ため樹
②	ポリプロピレン製	φ 300	-220	水封レゾン	ため樹
③	ポリプロピレン製	φ 300	-270	水封レゾン	ため樹

新設プレハブ 1棟1教室

土工事範囲を示す

名称	市立吉備中学校プレハブ教室賃貸借（その3）			No. <div></div>
図名	給排水衛生図・樹リスト	縮尺	1/200	
岡山市 教育委員会 学校施設課			令和 7年 11月	
課 長	課長補佐	係 長・主 任	設 計 担 当	