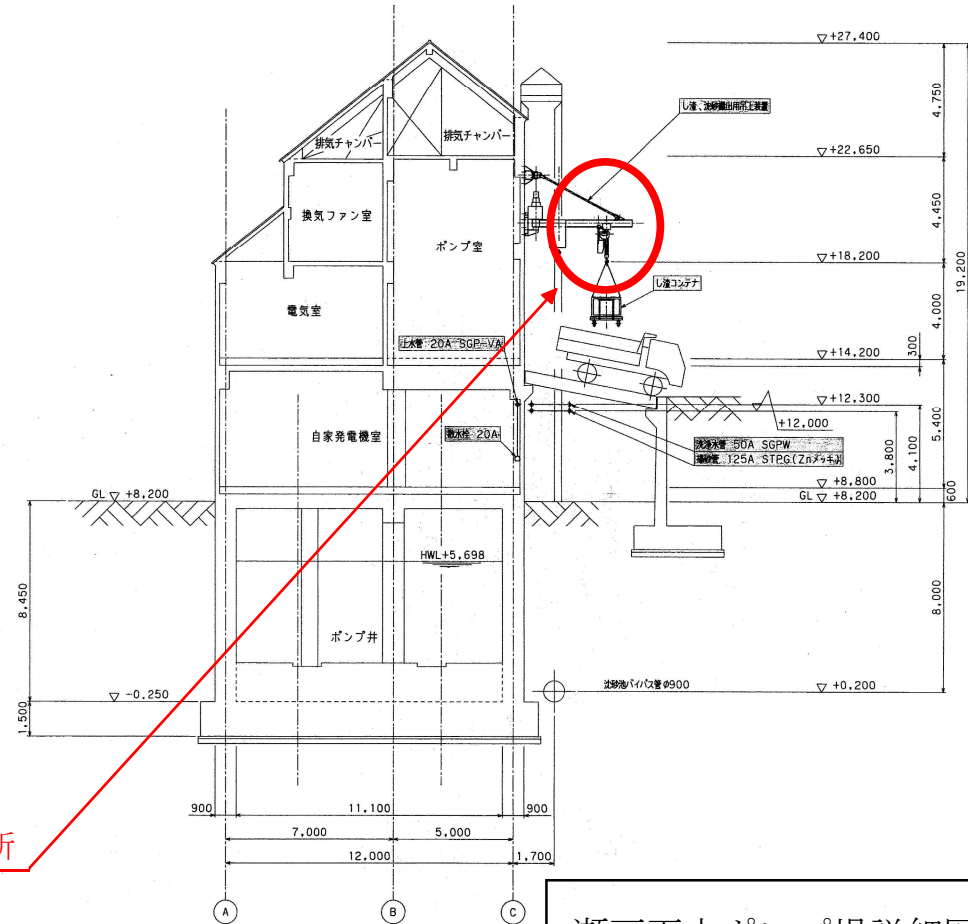


C-C断面図 S=1/100

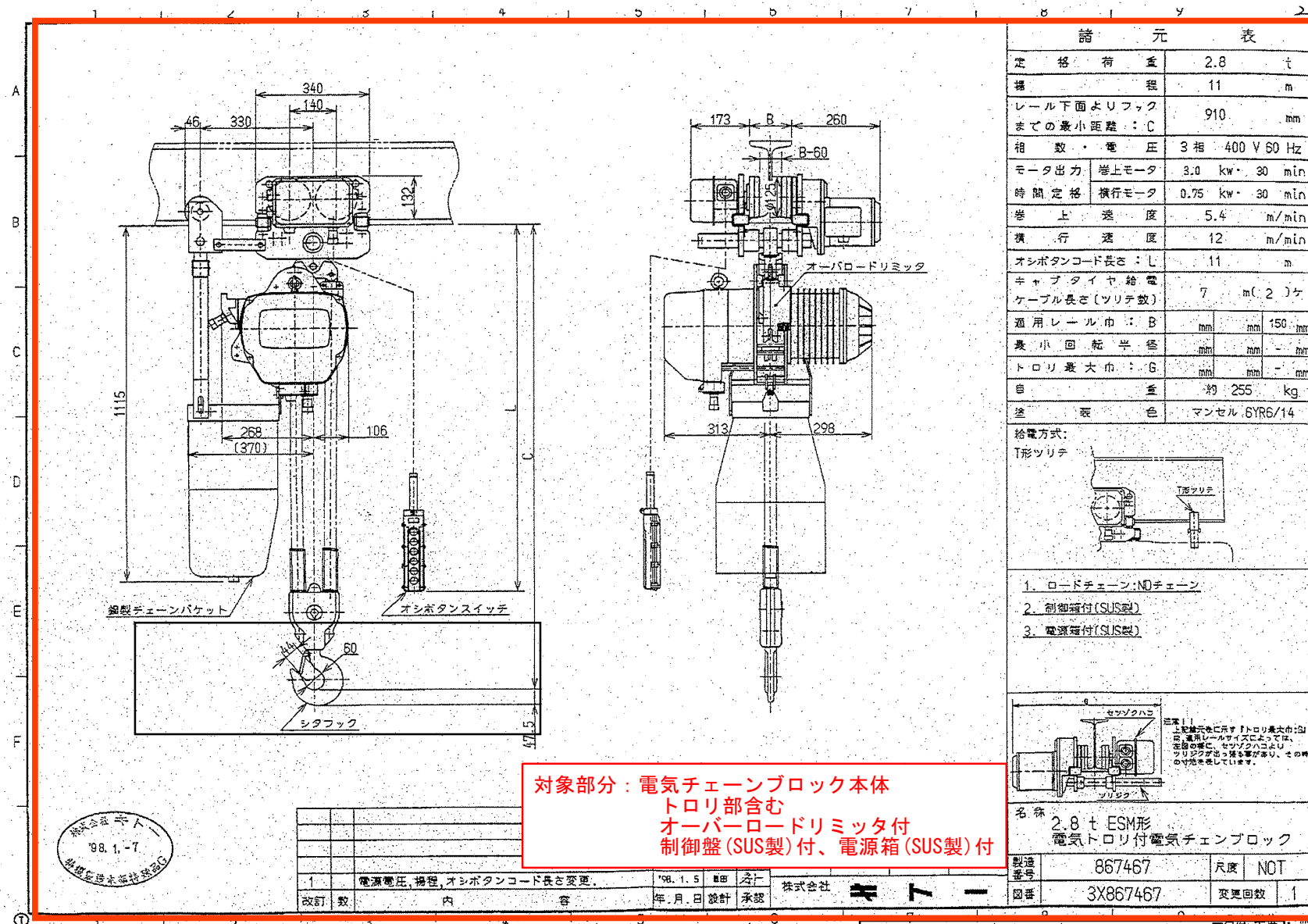


業務対象箇所

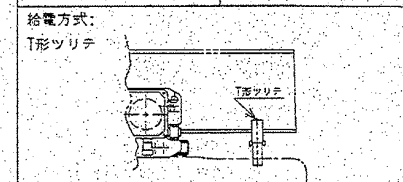
瀬戸雨水ポンプ場詳細図

D-D断面図 S=1/100

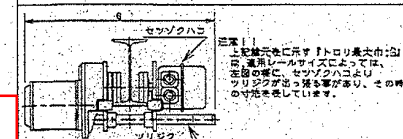
岡東浄化センターほかクレーン修理



諸 元 表		
定 格 荷 重	2.8	t
揚 程	11	m
レール下面よりフック までの最小距離 : C	910	mm
相 数 ・ 電 圧	3 相 400 V 50 Hz	
モータ出力 巻上モータ	3.0 kw・ 30 min	
時 間 定 格 横行モータ	0.75 kw・ 30 min	
巻 上 速 度	5.4	m/min
横 行 速 度	12	m/min
オシボタンコード長さ : L	11	m
キャブ・タイヤ 給 電 ケーブル長さ(ツリテ数)	7	m(2)ヶ
適用レール巾 : B	mm	mm 150
最小回転半径	mm	mm - mm
トロリ最大巾 : G	mm	mm - mm
自 重	約 255	kg
塗 装 色	マンセル 6YR6/14	



1. ロードチェーン・NDチェーン
2. 制御箱付(SUS製)
3. 電源箱付(SUS製)

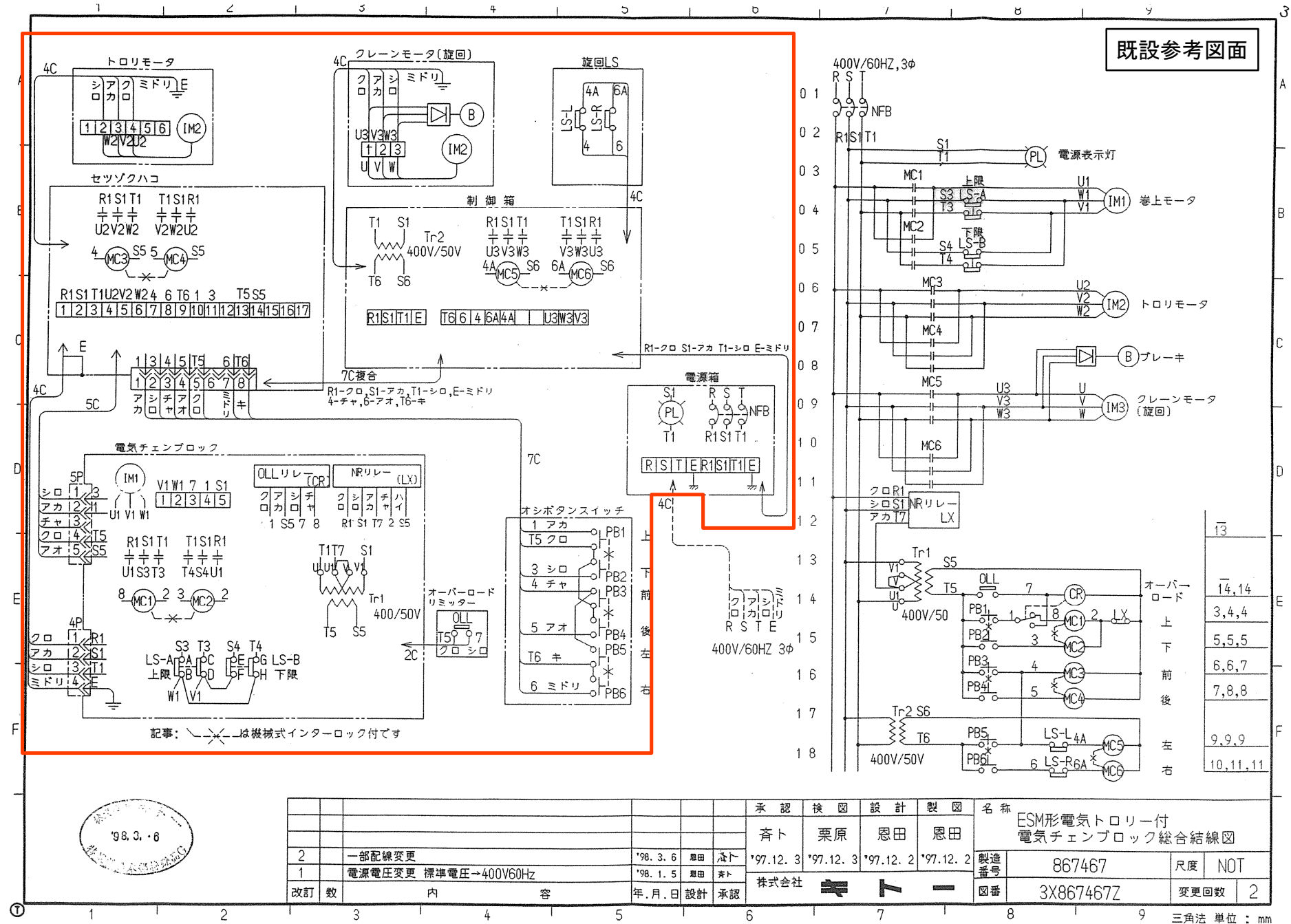


名 称 2.8 t ESM形
電気トロリ付電気チェーンブロック

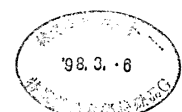
製造番号	867467	尺度	NOT
図番	3X867467	変更回数	1

既設クレーン詳細図

設置場所：瀬戸雨水ポンプ場



記事: 〰は機械式インターロック付です



承認	検図	設計	製図	名称
齊ト	栗原	恩田	恩田	ESM形電気トロリー付 電気チェンブロック総合結線図
97.12.3	97.12.3	97.12.2	97.12.2	製造番号 867467
株式会社				図番 3X867467Z
改訂	数	内	容	変更回数 2

三角法 単位: mm

