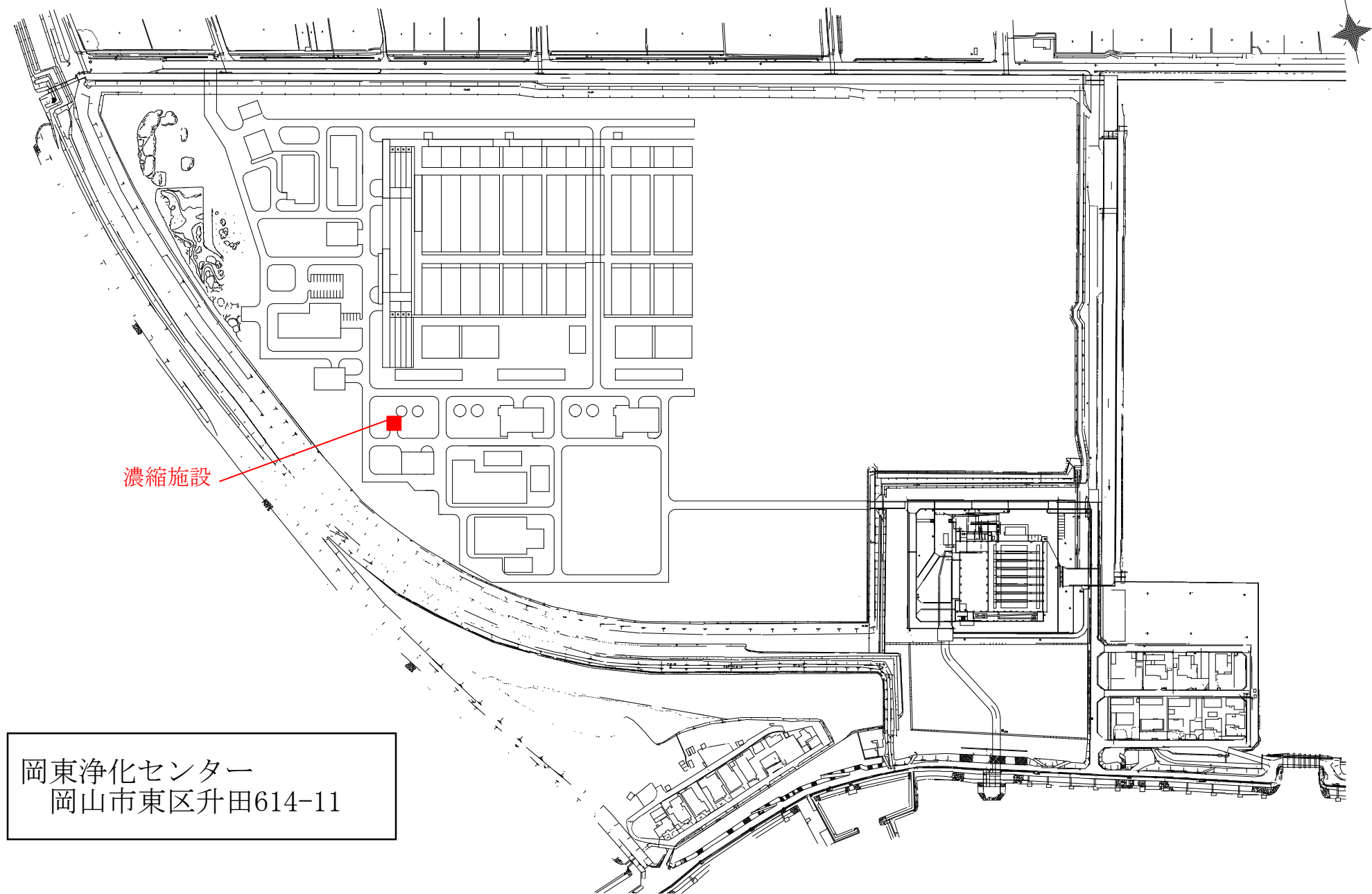
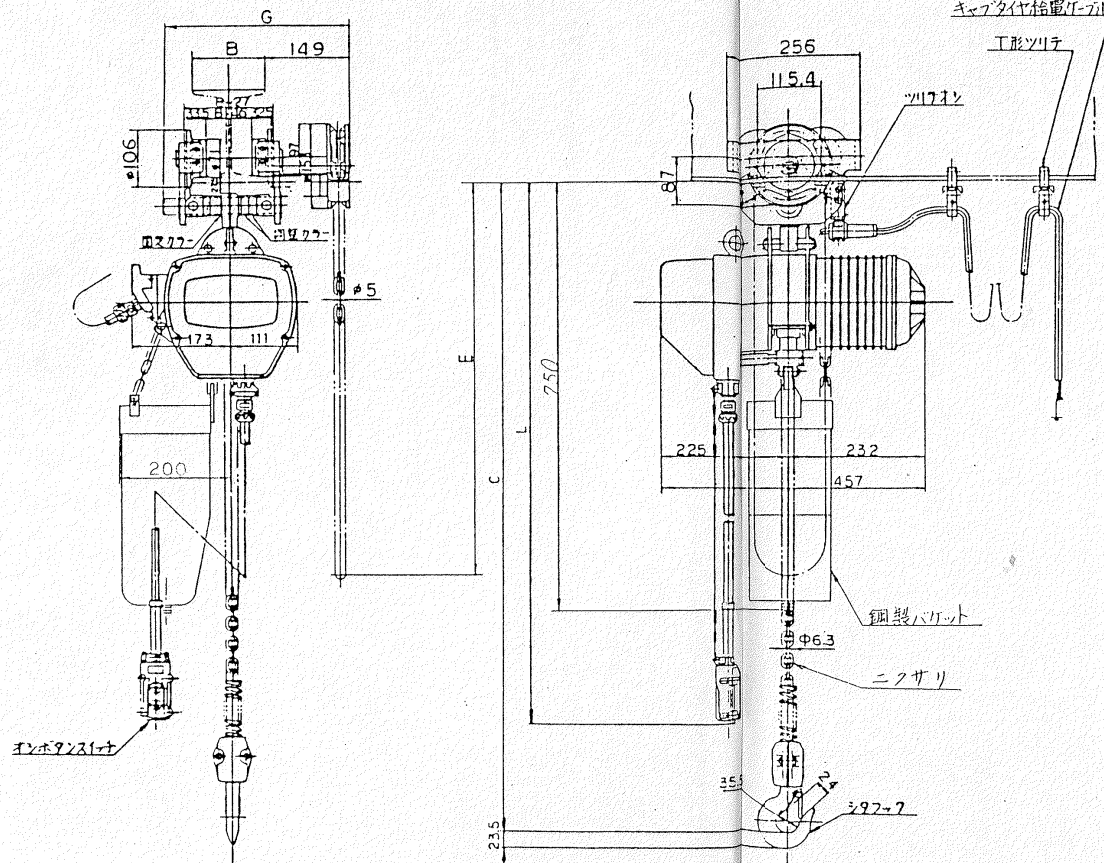


岡東浄化センターほかクレーン修理

施設位置図





既設クレーン詳細図

設置場所：岡東浄化センター
濃縮施設 階段室

対象部分：電気チェーンブロック本体
トロリ部含む

Rev.	年・月・日	担当	変更内容	承認	検図	設計	製図	名 称
△								500kg ESG 形ギヤードトロリ付電気チェーンブロック
△								形式 ESSG 005-S
△								図番 ITO-92699
△								

諸 元 表	
定格荷重	500 kg
揚 程	9 m
ビーム下面よりフックまでの最小距離：C	580 mm
相 数・電 圧	3 相・400V 60Hz
モータ出力・時間定格	0.8 kW・30 min
巻上速度	50 Hz — m/min
	60 Hz 8 m/min
横行用 ニフサリ長さ	3.2 m
テフサリ ビーム下面より長さ：E	3 m
オシボタンコード長さ：L	3 m
キャブタイヤ鉛電ケーブル長さ（ツリテ数）	15 m（4 丁）
最小回転半径	1300 mm
通 用 ビーム巾：B	75 / 100 / 125
調 整 カ ラ ー 数	0 / 2 / 4
トロリ最大巾：G	300 / 300 / 300
試 験 荷 重	625 kg
自 重	約 75 kg

- 1) ニフサリ、NDチェーン
- 2) テフサリ：亜鉛メッキ

塗装色：マンセル 2.5 46/3
フック トラマーク

