



場所	変更前	変更後
万石野田橋	271237.7 18×2桁=36本	271237.7 21×2桁=42本
東通馬場(土橋)	" 12本	" 12本
井水橋 (A)	" 17×4桁=68本	" 20×4桁=80本
②	" 7本	" 9本
③	" 29本	" 24本
井水橋南比十	" 8本	" 9本
橋(金谷比十)	" 6本	" 7本
合 計	157.7本	171.7本=14%

場所	変更 台.
東口①②③④⑤	ステップアップ 6 x 2台 = 12台
北口②③④⑤	" 5台
3F.DS (増設) 室	" 11台
各階.DS (増設) 室	" 7台
煙突	" 4台
合計	ステップアップ 39台

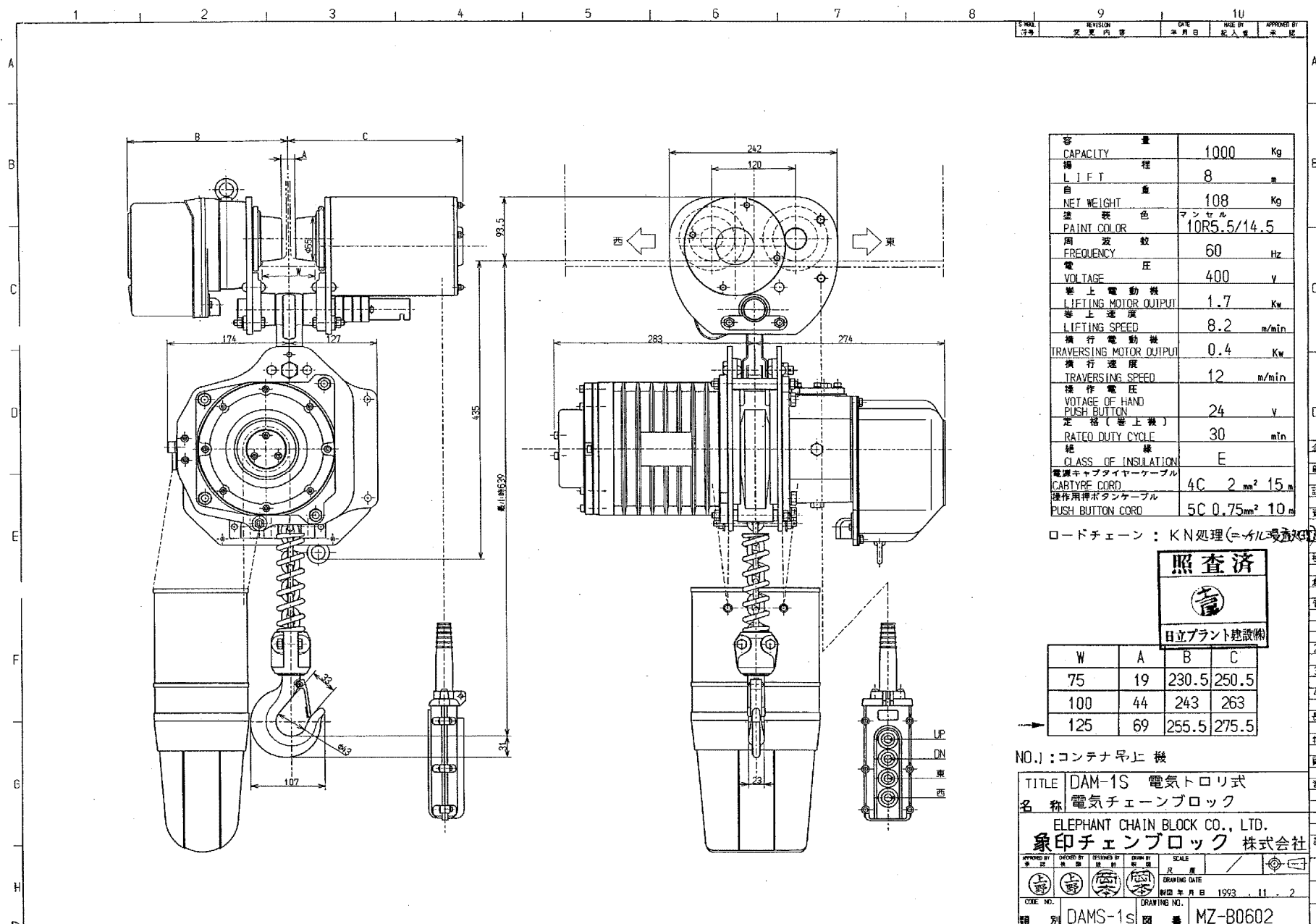


業務対象箇所

瀬戸浄化センター平面図

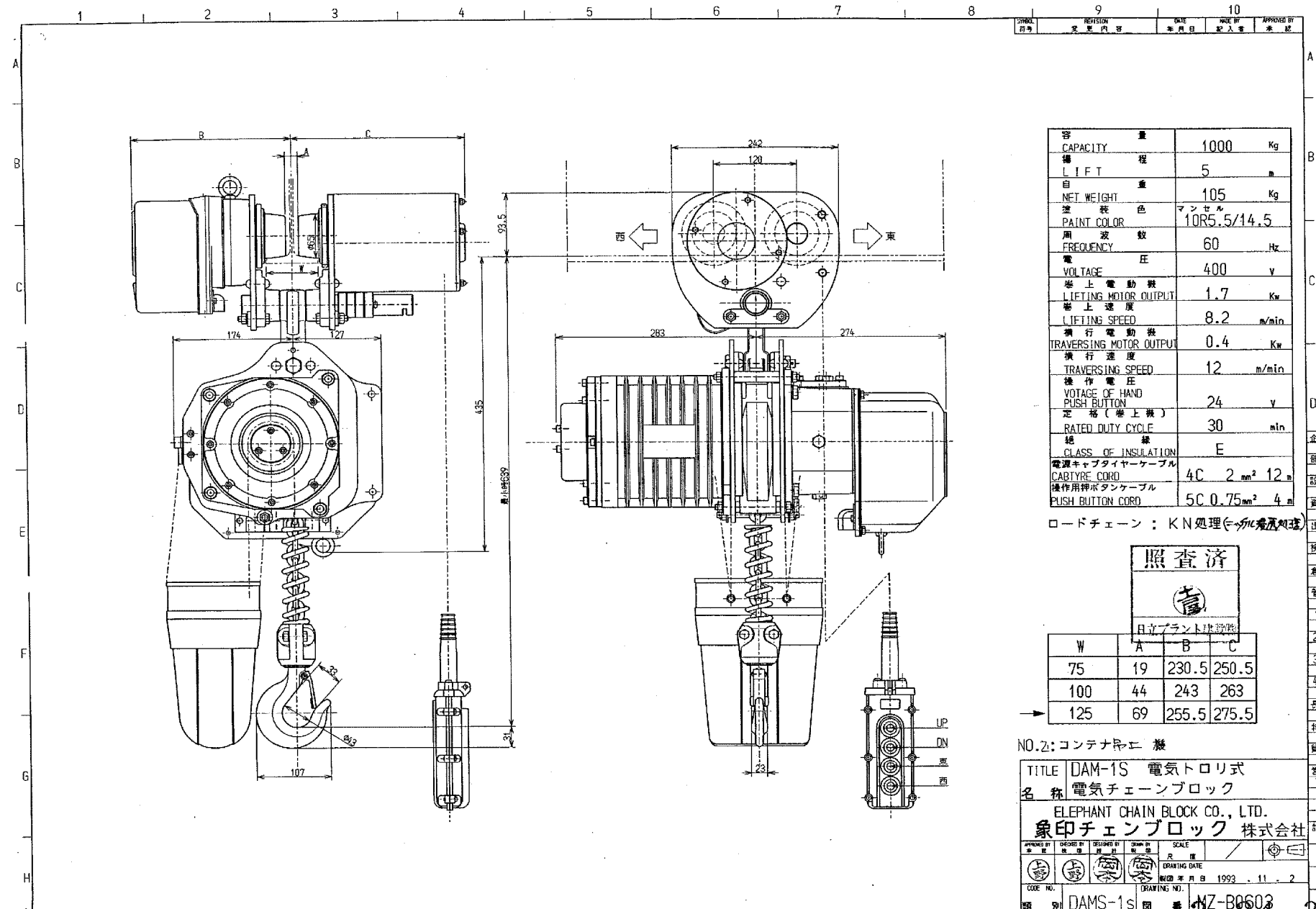
工事名	瀬戸町浄化センター 建設工事				
図面名称	管理棟 1 階平面図				
日本下水道事業団					1/10
梁崎 啓 団					1A - 12

岡東浄化センターほかクレーン点検整備業務委託



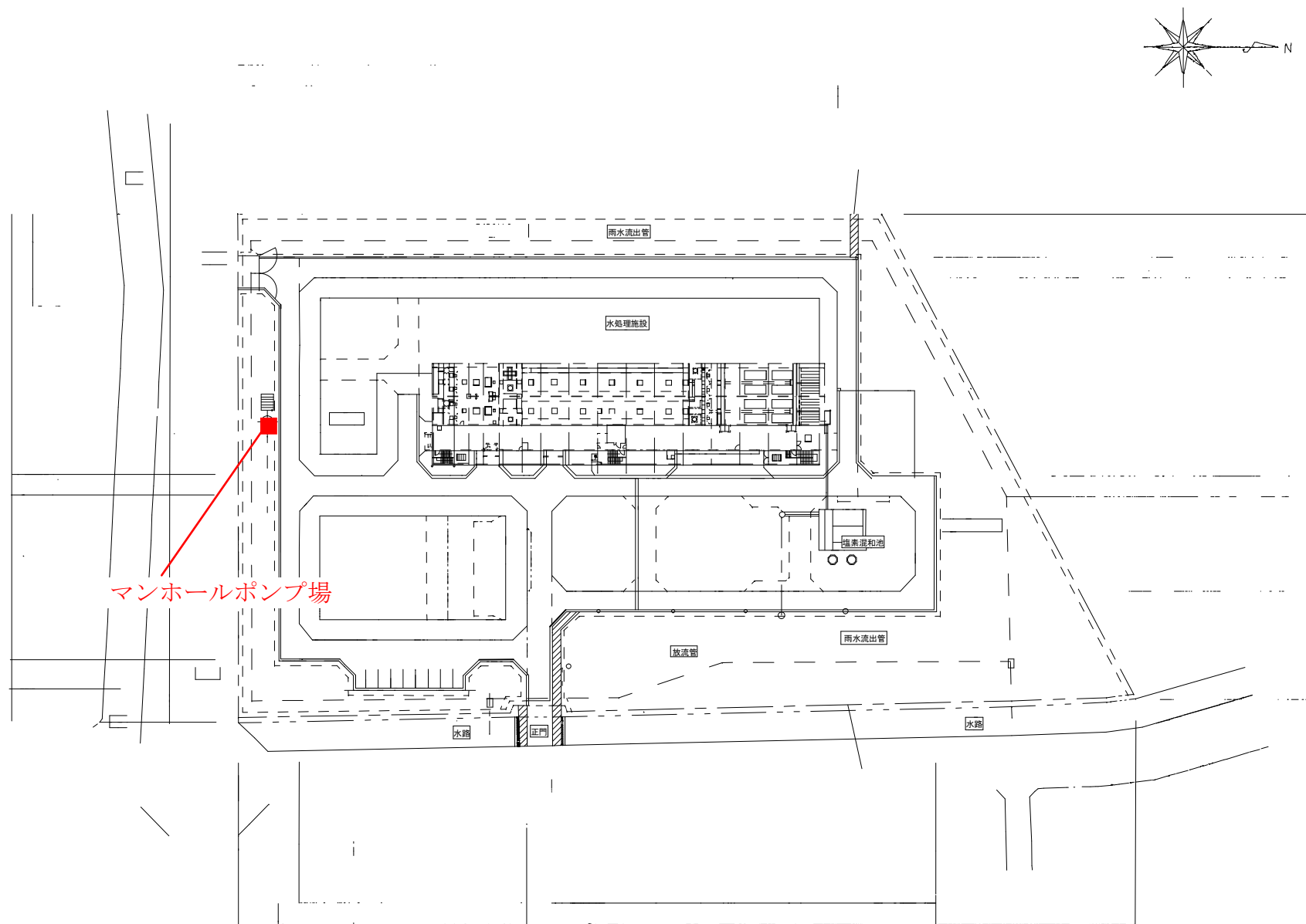
瀬戸浄化センター クレーン詳細図

岡東浄化センターほかクレーン点検整備業務委託



瀬戸浄化センター クレーン詳細図

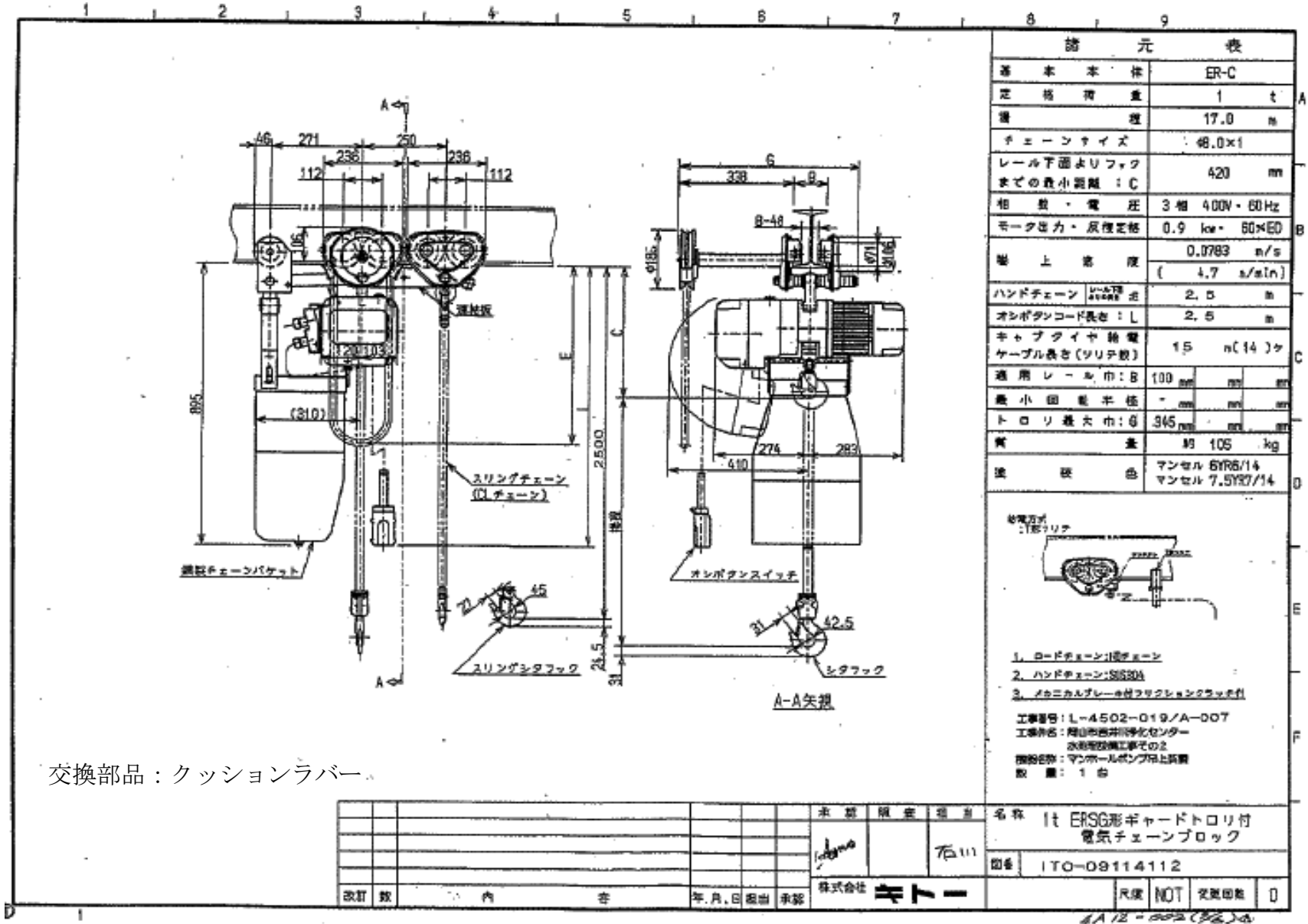
岡東浄化センターほかクレーン点検整備業務委託



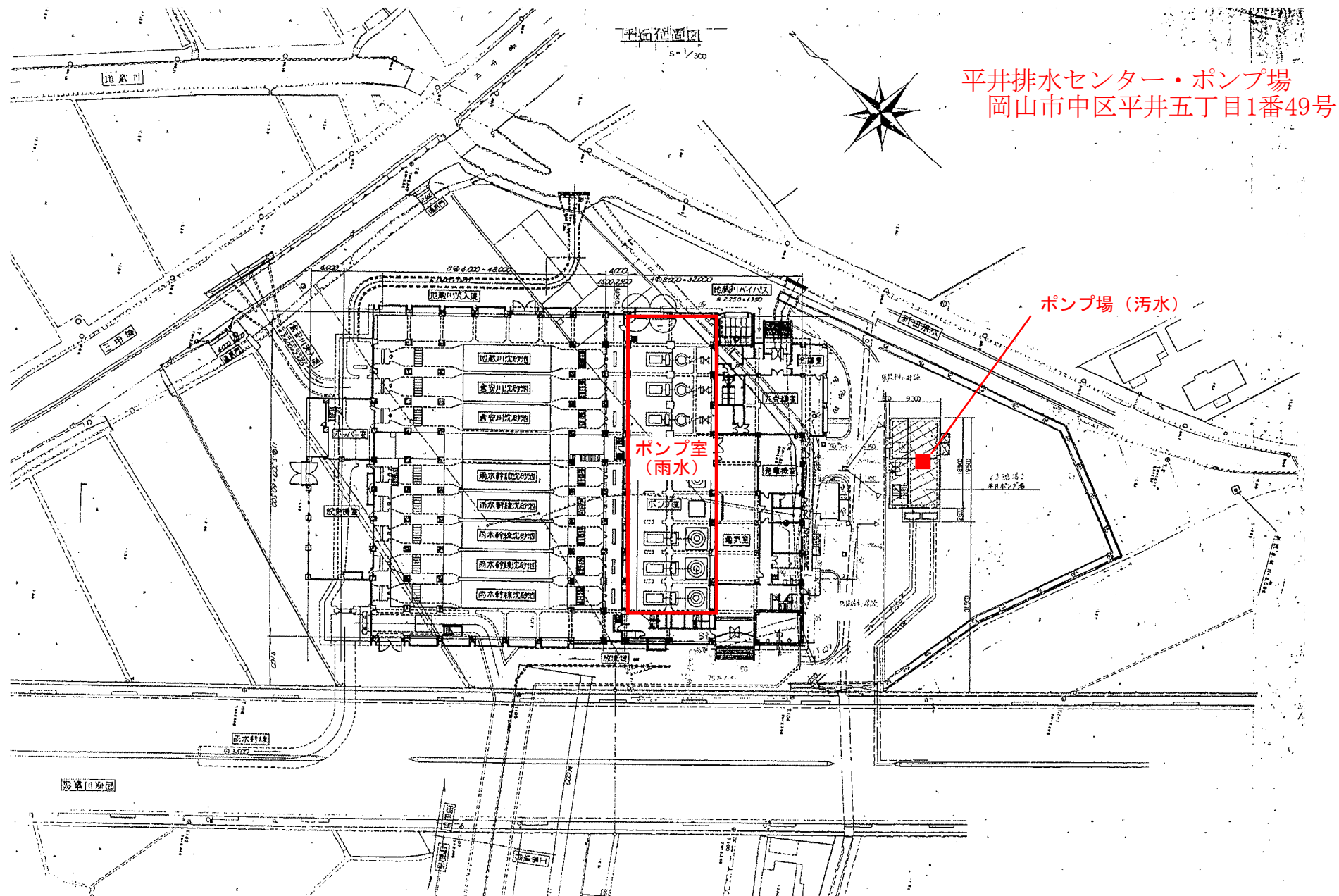
吉井川浄化センター平面図

吉井川浄化センター
岡山市東区西大寺新地376番地

岡東浄化センターほかクレーン点検整備業務委託

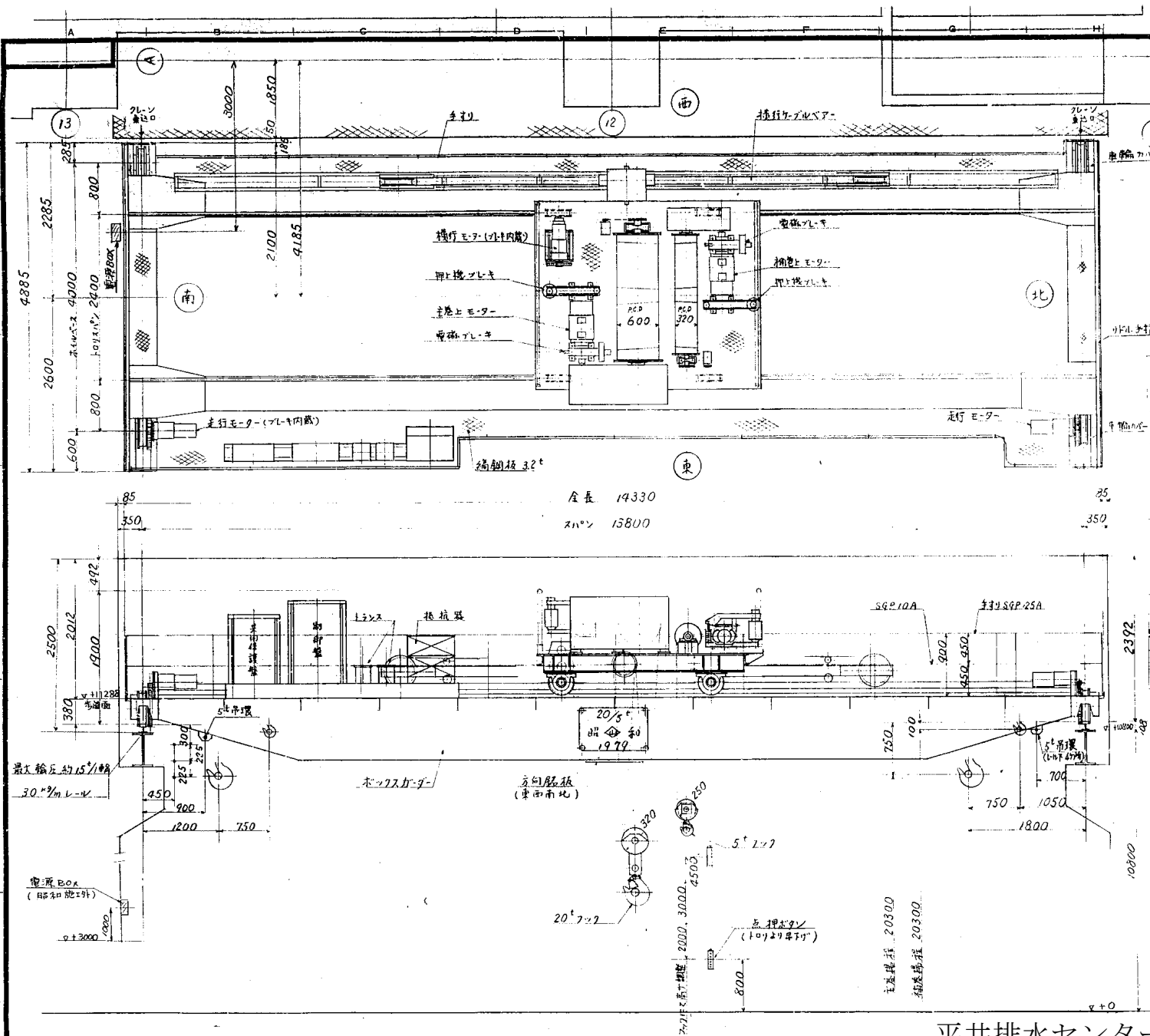


吉井川浄化センターマンホールポンプ場 クレーン詳細図
 岡東浄化センターほかクレーン点検整備業務委託



平井排水センター・ポンプ場平面図

岡東浄化センターほかクレーン点検整備業務委託



主 要 事 項			
つり上荷重	主巻 2.5t	補助巻 5.0t	
定格荷重	主巻 2.5t	補助巻 5t	
過荷重試験荷重	主巻 2.5t	補助巻 6.25t	
揚 程	主巻 20.3m	補助巻 20.3m	
スパン	13.8m		

運 動	速 度 m/min	電 動 kW	機 r.p.m	%ED	ブレーキ
主巻	2	13	1200	25	電磁押上機ブレーキ
補助巻	12	13	1200	25	電磁押上機ブレーキ
横行	10	2.2	90	30分	電磁ブレーキ内蔵
走行	22	2.2+2.8	90	30分	電磁ブレーキ内蔵
電 源	三相交流 220V 60Hz				

ワイヤロープ	主巻 13号B種 6-Fx(22+7)16×(88" (8本組))
補巻	同 上 12.5×94" (4本組)
給油	ニッパール集中2リットル
電気品	三菱電機

平井排水センター クレーン全体組立図

岡東浄化センターほかクレーン点検整備業務委託

插行 $90 \cdot 0.315 \pi \cdot 21/72 \cdot 26/71 = 9.5^m / \text{min}$

ワイヤロープ	主 巻 補 巻	JIS G 3525 13号 B種 6・Fi(22・7)16 ³ ・188 ^m (8本組) 同 上 12.5・99 ^m (4本組)
摘 要	給 油 電気品	ニソフ集中グリスガン 三菱油機

