

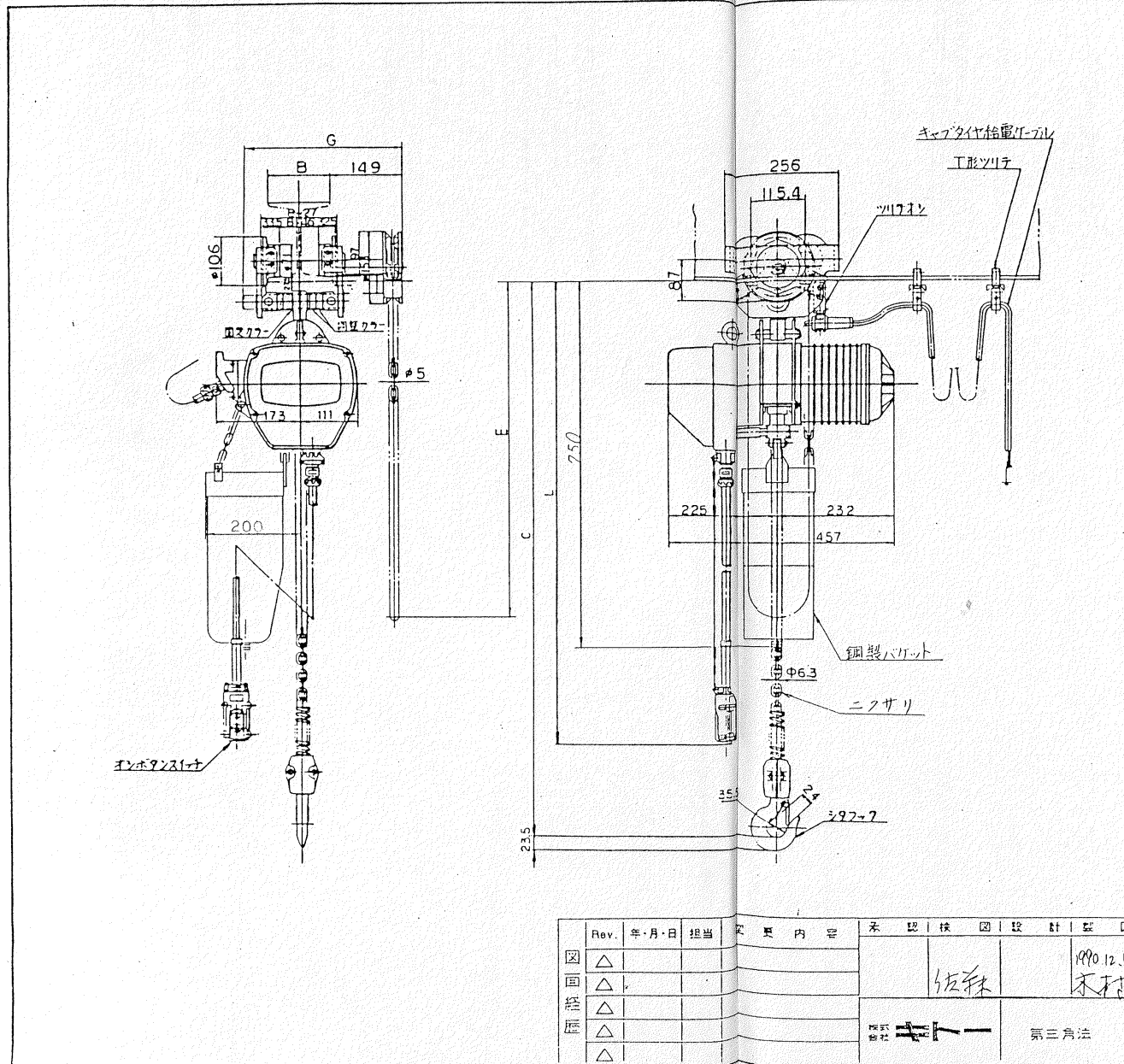
SPECIFICATIONS	
TYPE	PL1-H 12-MH
CAPACITY	1 t
HOISTING LOAD	1.01 t
LIFT	12 m
RATING	30 min
POWER SOURCE	3φ400V 60Hz
HOISTING SPEED	50Hz 10 m/min 60Hz 12 m/min
HOISTING MOTOR	2.2 KW
WIRE ROPE	JIS G 3525 6x37A φ6x4
TRAV. SPEED	50/60Hz 21/25 m/min
TRAV. MOTOR	0.4 KW
TRAV. RAIL	125x50 mm
MIN BEND RADIUS	2.5 m
WEIGHT	215 Kg

1) 給電用ケーブル 25m
 2) ケーブル 8ヶ
 塗装色: マンセル 2.5 G6/3
 : 下フックトラマク

REVISION	DESCRIPTIONS	DATE
△		
△		
△		
△		

APPROVED BY	CHECKED BY	DESIGNED BY	TITLE
N. Kanazawa	Kamishima		P形 ローヘッド形 12m MOTOR TRAV. HOIST 電動横行ホイスト
UNIT	SCALE	JOB NO.	DWG. NO.
mm	1/10	エ号	MH111-32022
Meidensha Electric Mfg. Co. Ltd. 株式会社 明電舎			

岡東浄化センター第1脱水機棟 クレーン詳細図
 岡東浄化センターほかクレーン点検整備業務委託

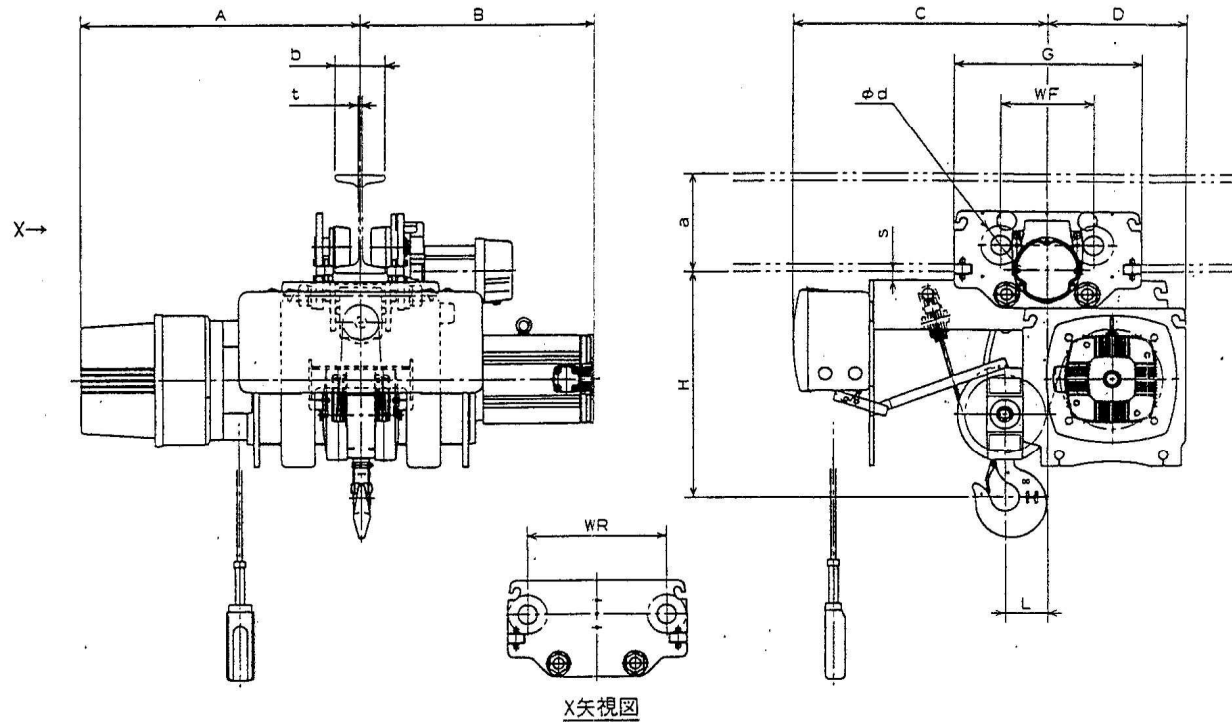


諸 元 表	
定 格 荷 重	500 kg
揚 程	9 m
ビーム下面よりフックまでの最小距離 : C	580 mm
相 数 ・ 電 圧	3 相・400V 60Hz
モータ出力・時間定格	0.8 kW・30 min
巻上速度	50 Hz — m/min
	60 Hz 8 m/min
横行用 ニフサリ長さ	3.2 m
テフサリ	ビーム下面 : E 3 m
オシボタンコード長さ : L	3 m
キャブタイヤ給電ケーブル長さ (ツリテ数)	15 m (4 丁)
最小回転半径	1300 mm
通 用 ビーム巾 : B	75 / 100 / 125
調 整 カラ ー 数	0 2 4
トリ最大巾 : G	300 / 300 / 300
試 験 荷 重	625 kg
自 重	約 75 kg

- 1) ニフサリ : NDチェーン
 - 2) テフサリ : 亜鉛メッキ
- 塗装色 : マンセル 2.546/3
フック : トラマク

Rev.	年・月・日	担当	変更内容	承認	検 査	設 計	製 図	名 称
△								500kg ESG 形ギヤードトリ付電動機
△								形式 ESSG 005-S
△								図番 ITO-92699
△								

岡東浄化センター濃縮施設階段室 クレーン詳細図
岡東浄化センターほかクレーン点検整備業務委託



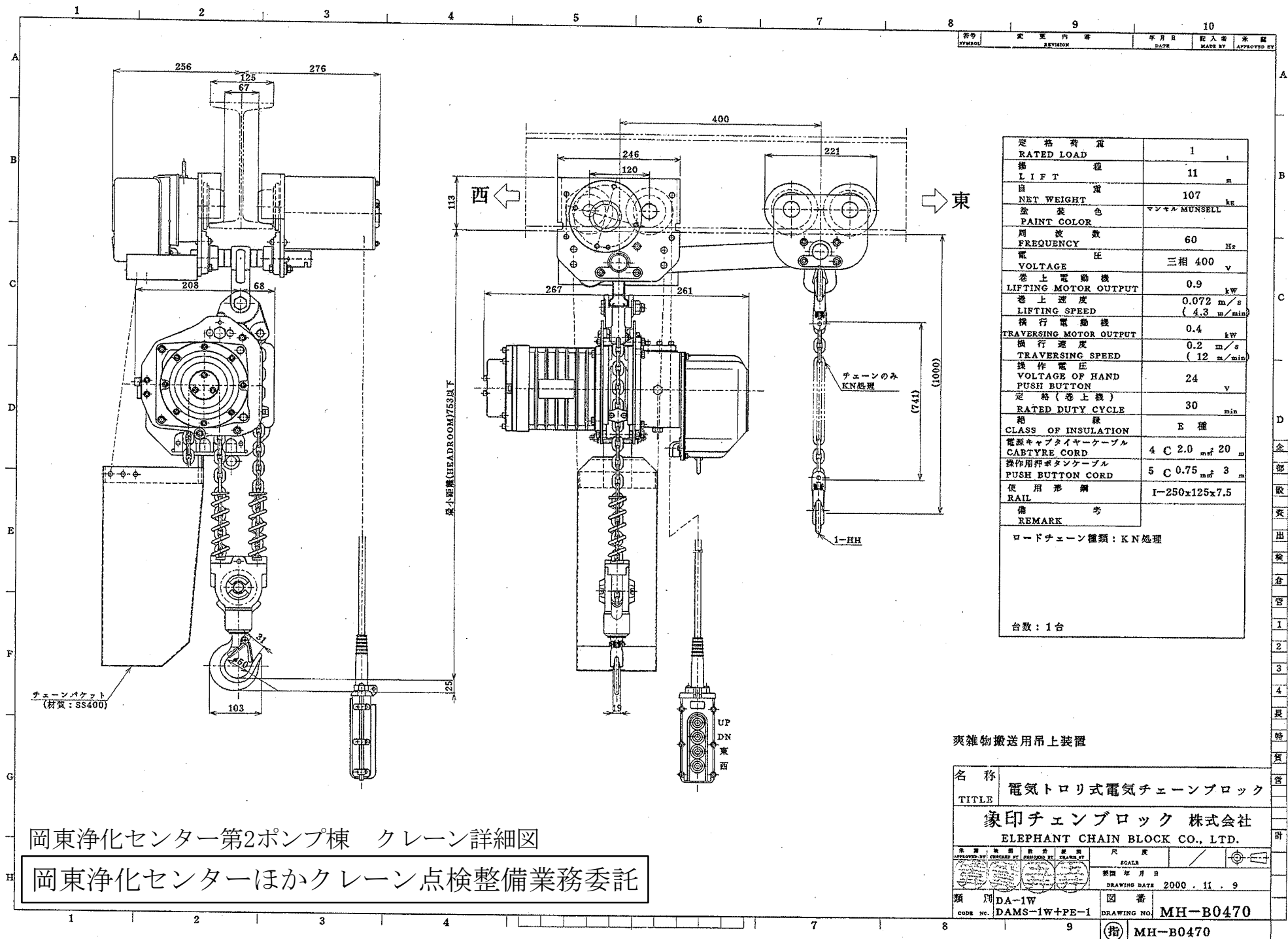
容 量 (t)	操程 (m)	形 式	外 形 寸 法 (mm)										適用：形鋼 a×b×t	外形寸法 (mm) S	概略 質量 (kg)
			A	B	C	D	W	φd	G	L	H				
1	6	GLL010H-H06H	640	540	525	240	F 206 R	85	420	65	435	200×100×7*	38	250	
		GLL010H-H06L										250×125×10	30		
		GLL010H-H12H	885	710								300×150×11.5	28		
		GLL010H-H12L													

注1. I形鋼レールは標準寸法は標準です。その他のI形鋼レールはスペーサの組替が必要です。
 2. カーブのある場合は、横行電動機を外側に上り下りしてください。
 最小屈曲半径は、1t：1.5m、2～3t：1.8m、5t：2.3mです。
 3. S字カーブのある場合の最小屈曲半径は、1～3t：2.5m、5t：3m以上としてください。
 4. 2tで※印I形鋼の場合、最小屈曲半径は2.5mです。

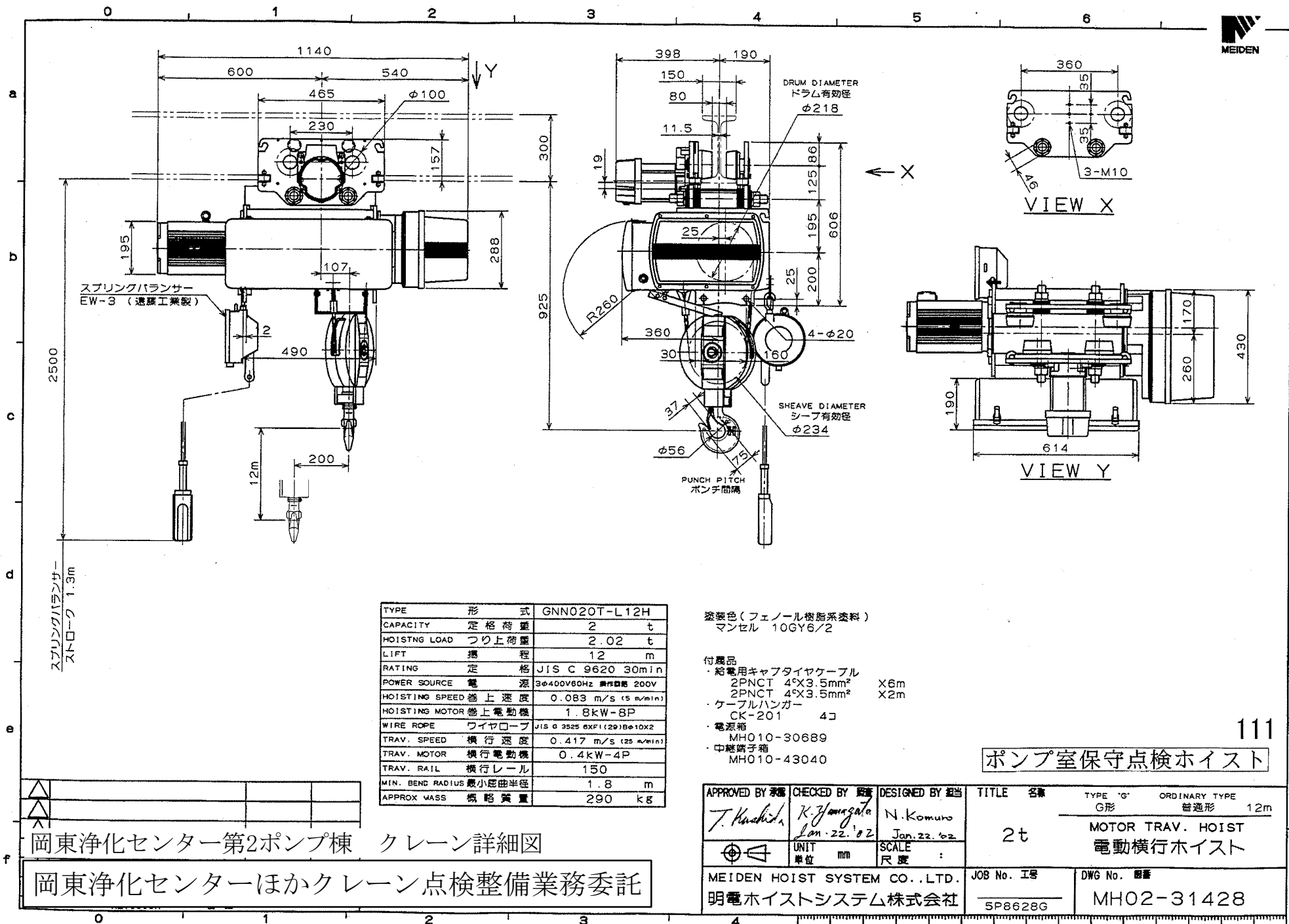
製作 台数	品番	品 名			材 質	1台分 改 量	単 計 質量 (kg)	備 考	
001033	担当者	承認ルート		尺度	岡東浄化センター向 薬品搬入用				
		承認	中川						
	契約番号	審査		1tLHx18mテルハ					
		検図	山岸						
		設計	下家						
		製図	上田	ホイスト外形図					
↑	⊕ 川鉄マシナリー株式会社				図 番	CD113345			
								監 査	

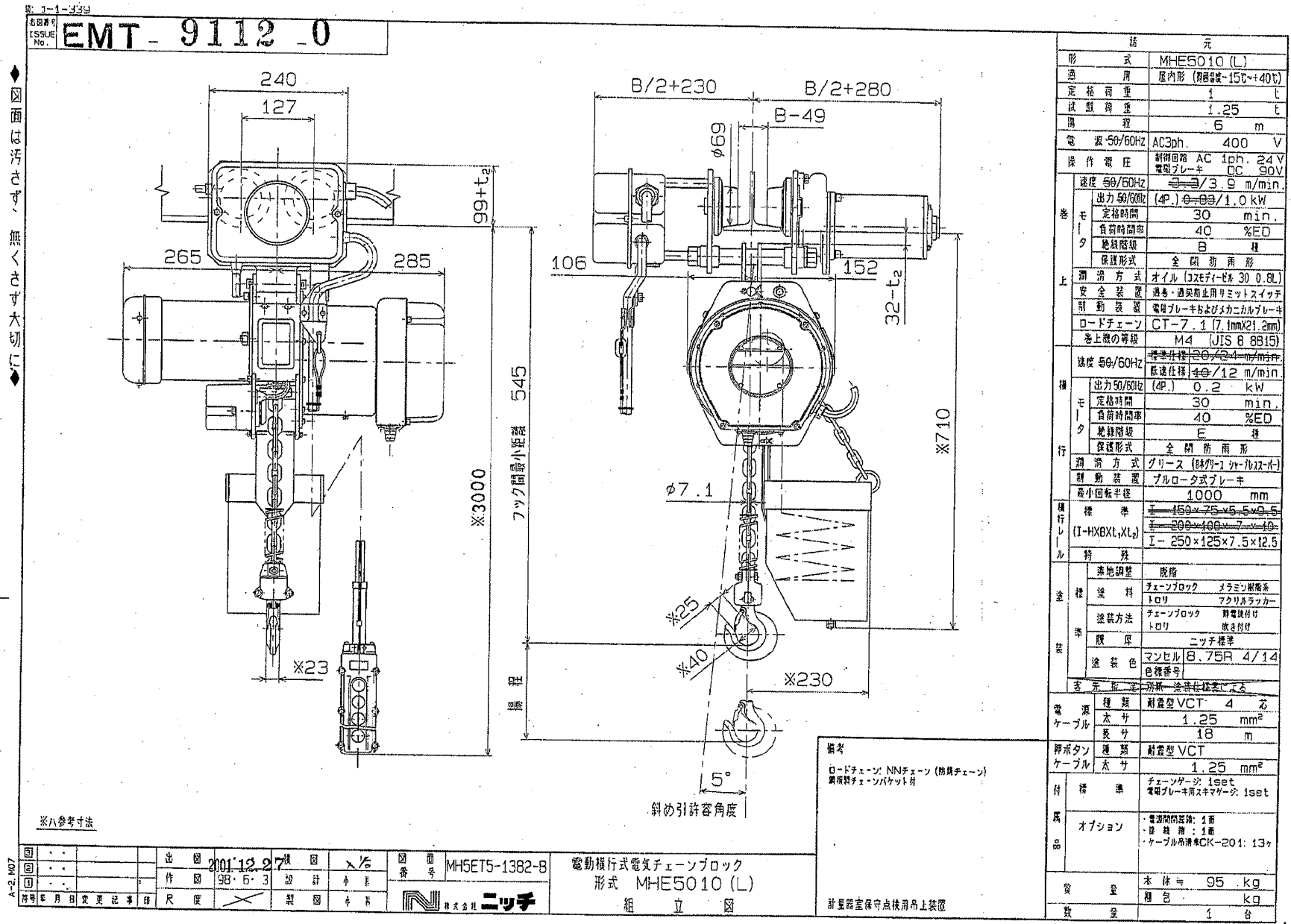
岡東浄化センター第2脱水機棟 クレーン詳細図

岡東浄化センターほかクレーン点検整備業務委託



企
部
股
資
出
換
倉
管
1
2
3
4
長
特
質
管



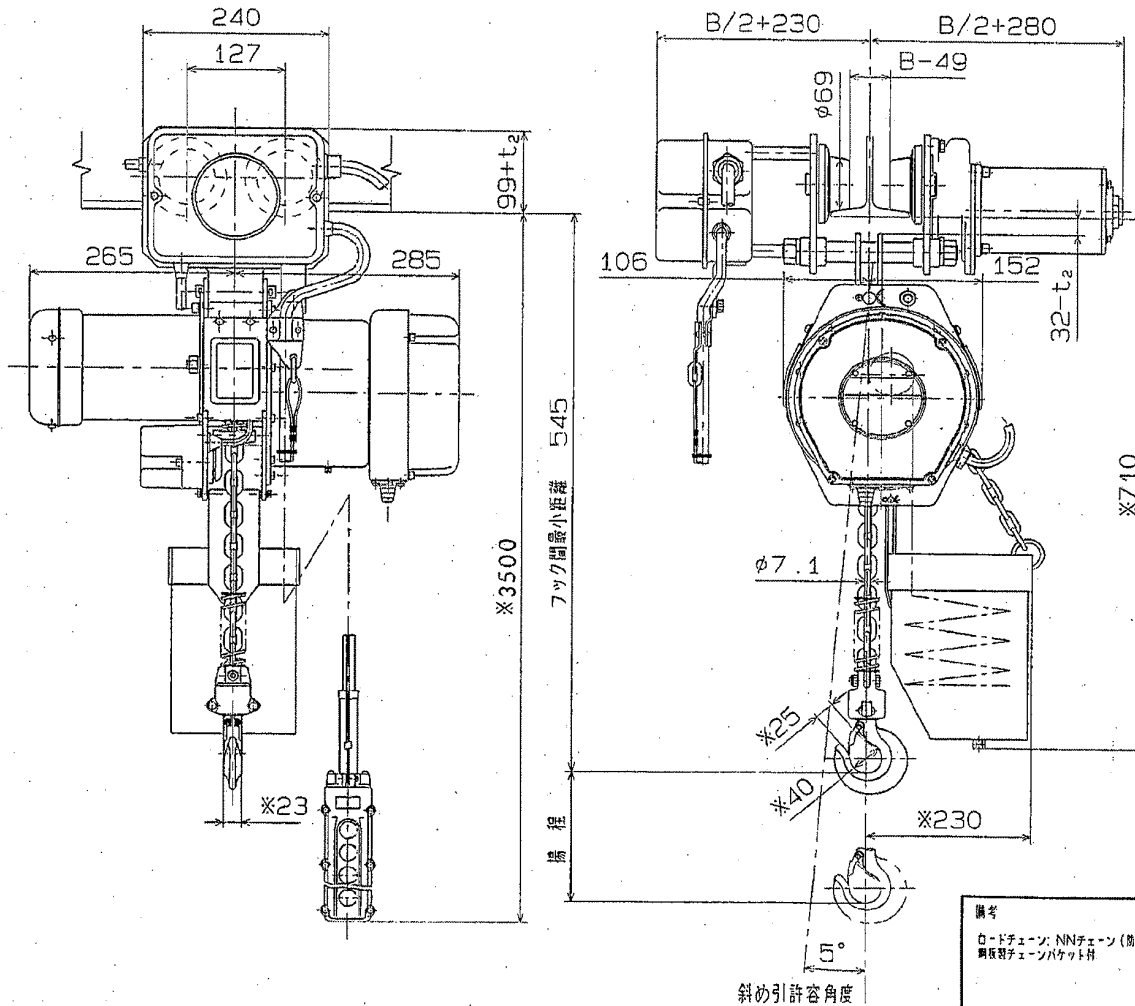


岡東浄化センタースクリーン棟 クレーン詳細図
岡東浄化センターほかクレーン点検整備業務委託

図面番号
ISSUE
No.

EMT-9111-0

◆図面は汚さず、無くさず大切に◆



※ハ参考寸法

国	出	入	図	面	番	号	MHSE75-1382-B
国	作	図	98.6.3	設	計	小	目
国	尺	度	製	図	小	目	目
作	年	月	日	更	改	事	目

電動複行式電気チェーンブロック
形式 MHE5010 (L)
組立図

備考
ロードチェーン: NNチェーン (防錆チェーン)
鋼板製チェーンバケット付

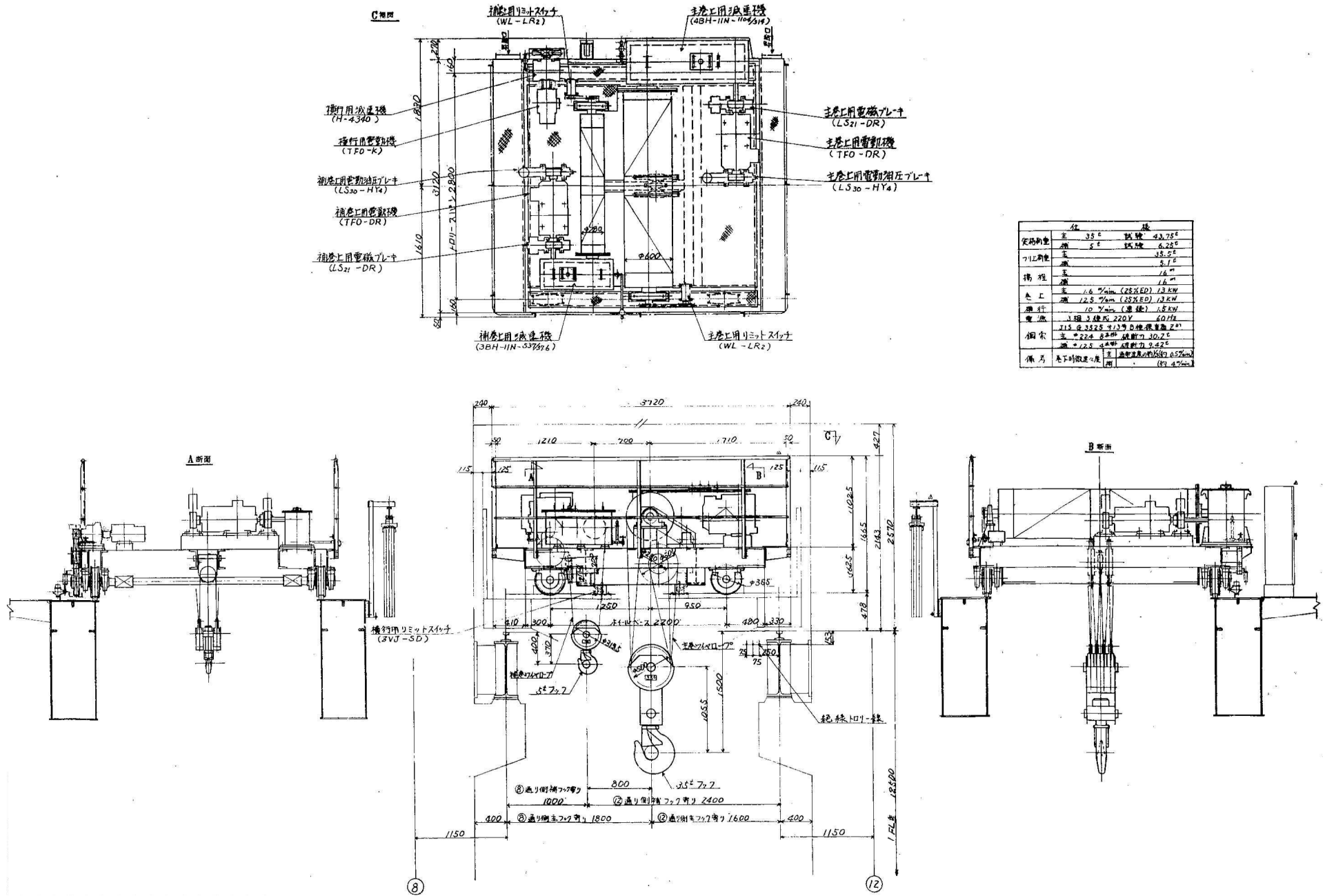
次機物品上設置

諸元	
形 式	MHE5010 (L)
適 用	屋外形 (防雨型-15℃~+40℃)
定 格 荷 重	1 t
試 験 荷 重	1.25 t
吊 程	7 m
電 源	50/60Hz AC3ph. 400 V
接 作 電 圧	制御回路 AC 1ph. 24 V 電磁ブレーキ DC 90V
モータ	速度 50/60Hz 30/3.9 m/min
	出力 50/60Hz (4P) 0.2/1.0 kW
	定格時間 30 min.
	負荷時間率 40 %ED
	絶縁形式 B 種
上	保護形式 全閉防雨形
	潤滑方式 オイル (注油口毎 30 0.8L)
	安全装置 過巻・過巻防止リミットスイッチ
	制動装置 電磁ブレーキおよびメカニカルブレーキ
	ロードチェーン CT-7.1 (7.1mm×21.2mm)
モータ	巻上機の等級 M4 (JIS B 8815)
	速度 50/60Hz 30/3.9 m/min
	出力 50/60Hz (4P) 0.2 kW
	定格時間 30 min.
	負荷時間率 40 %ED
行	絶縁形式 E 種
	保護形式 全閉防雨形
	潤滑方式 グリース (注油口毎 120 0.8L)
	制動装置 ブロック式ブレーキ
	最小回転半径 1000 mm
規格	標準 I-150×75×5-5×0.5
	(I-HXBxt, Xt)
	I-200×100×7-7×1.0
装	特殊 I-250×125×7.5×12.5
	表地調整 板面
	塗 料 チェーンブロック メラミン樹脂系 トロリ アクリルラッカー
	塗装方法 チェーンブロック 静電塗装 トロリ 吹き付け
	膜 厚 ニッチ標準
客 用 規 定	塗 装 色 マンセル 8.75R 4/14
	色 澤 番号
電 源 ケーブル	種類 耐腐型 VCT 4 芯
	太 寸 1.25 mm ²
押ボタンケーブル	種類 耐腐型 VCT
	太 寸 1.25 mm ²
付 属 品	標準 チェーンギア: 1set 電磁ブレーキ用スリマギア: 1set
	オプション 電源開閉器: 1面 操 縦 台: 1面 ケーブル吊钩: CK-201: 13ヶ
貨 量	本 体 95 kg
	箱 包 kg
数 量	1 台
	1 台

13-1

岡東浄化センタースクリーン棟 クレーン詳細図

岡東浄化センターほかクレーン点検整備業務委託



岡東浄化センターポンプ場 天井クレーンクラブ組立図

岡東浄化センターほかクレーン点検整備業務委託

