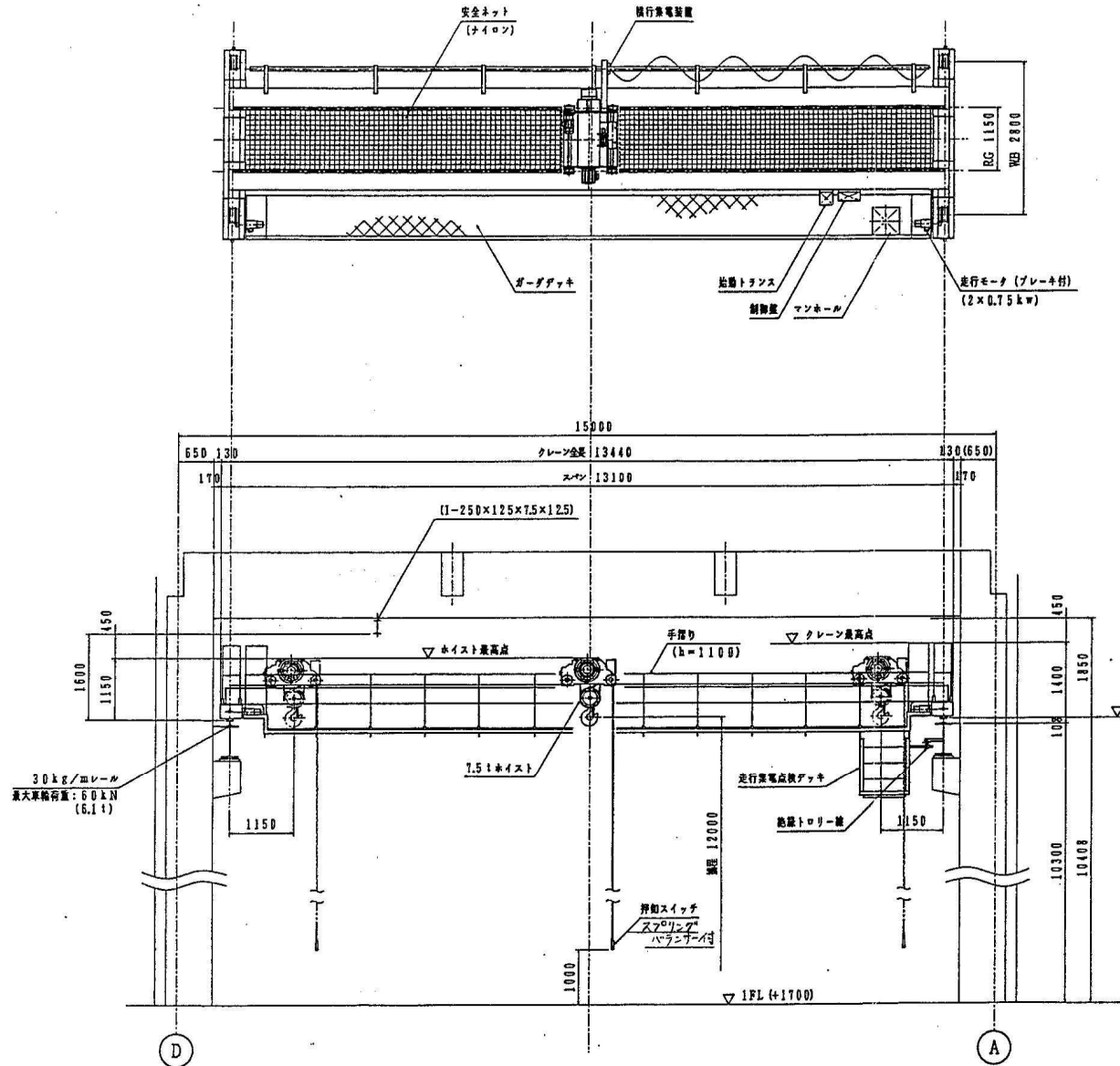


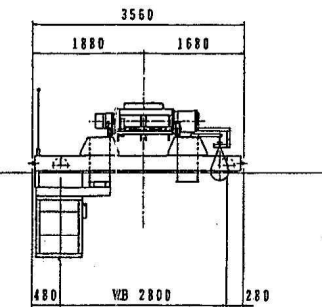
岡東浄化センター、ポンプ場
岡山市東区升田614番地11

岡東浄化センター、ポンプ場平面図

岡東浄化センターほかクレーン点検整備業務委託



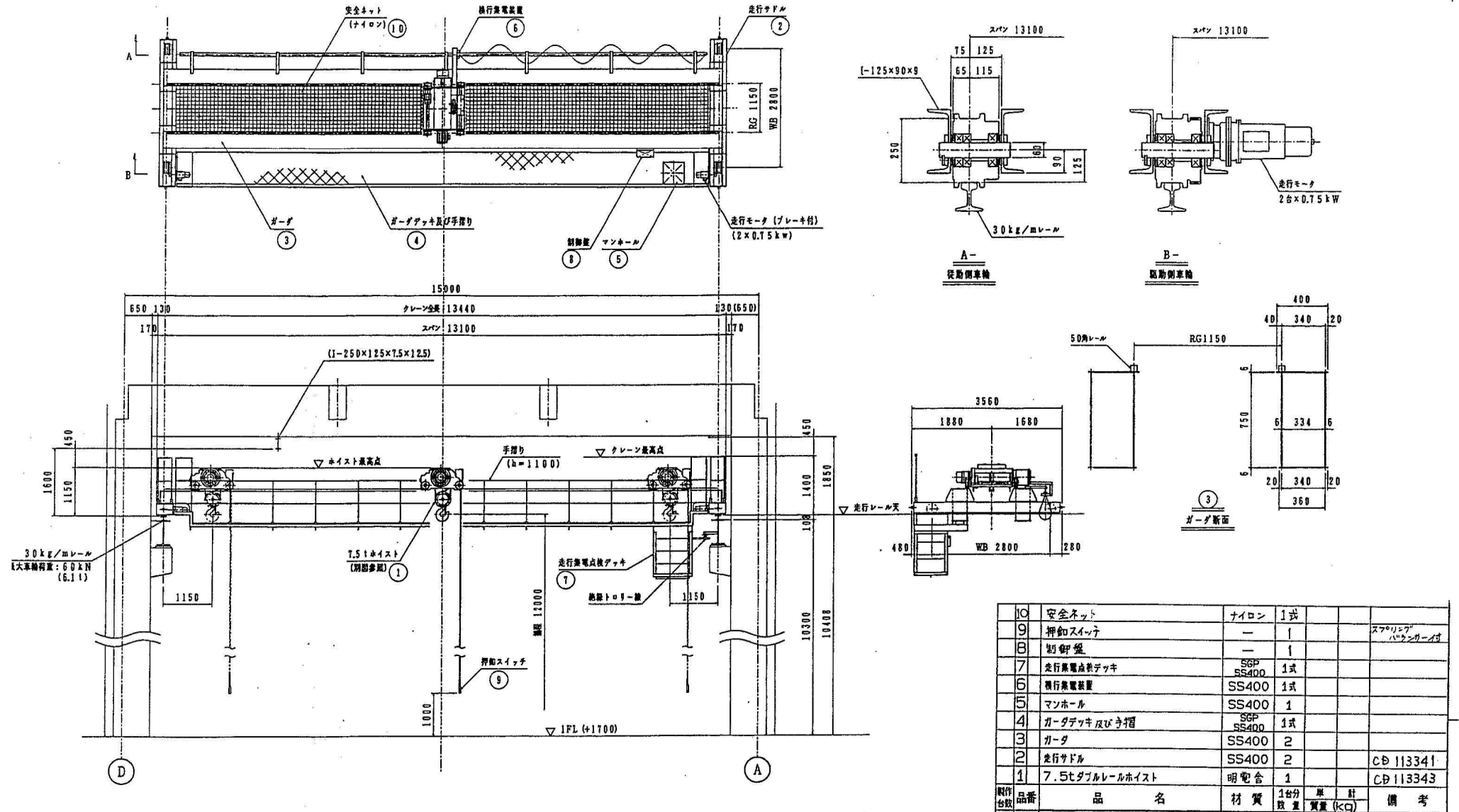
仕 様					
定 額 荷 重	主巻上	7.5 t	輔巻上	- t	
間 隔	主巻上	12 m	輔巻上	- m	
ス パ ン	13.1 m				
周 囲 環 境	温度-5℃~(0℃, 湿度90%以下, 塵埃少ない, ガス類, 酸害類, 塵内				
操 作 方 式	床上升降 (ホイスト吊下げ)				
動 作	速度m/s (m/min)	電 機 機		ブレーキ	備 考
		容量 (kW)	定時 (H/D)		
主 巻 上	0.093 (5.6)	8.5	30分	電磁式	
輔 巻 上	-	-	-	-	
横 行	0.25 (15)	0.75	30分	電磁式	
走 行	0.333 (20)	2×0.75	25%	電磁式	
電 源	AC400V 50HZ 3ph				
ワイヤー ロープ	主 巻	JIS G 3525 6×F1 (20) B種 φ14×4本			
	輔 巻	-			
走 行 レ ー ル	30kg/mロープ 据付け天端レベル: FL+10.3m 設置芯距: 4.2m				
給電方式	横 行	ケーブルハンダー方式			
	走 行	巻線ローリ方式			
備 考					



交換部品：集電子

岡東浄化センター第2脱水機棟 天井走行クレーン全体組立図

岡東浄化センターほかクレーン点検整備業務委託



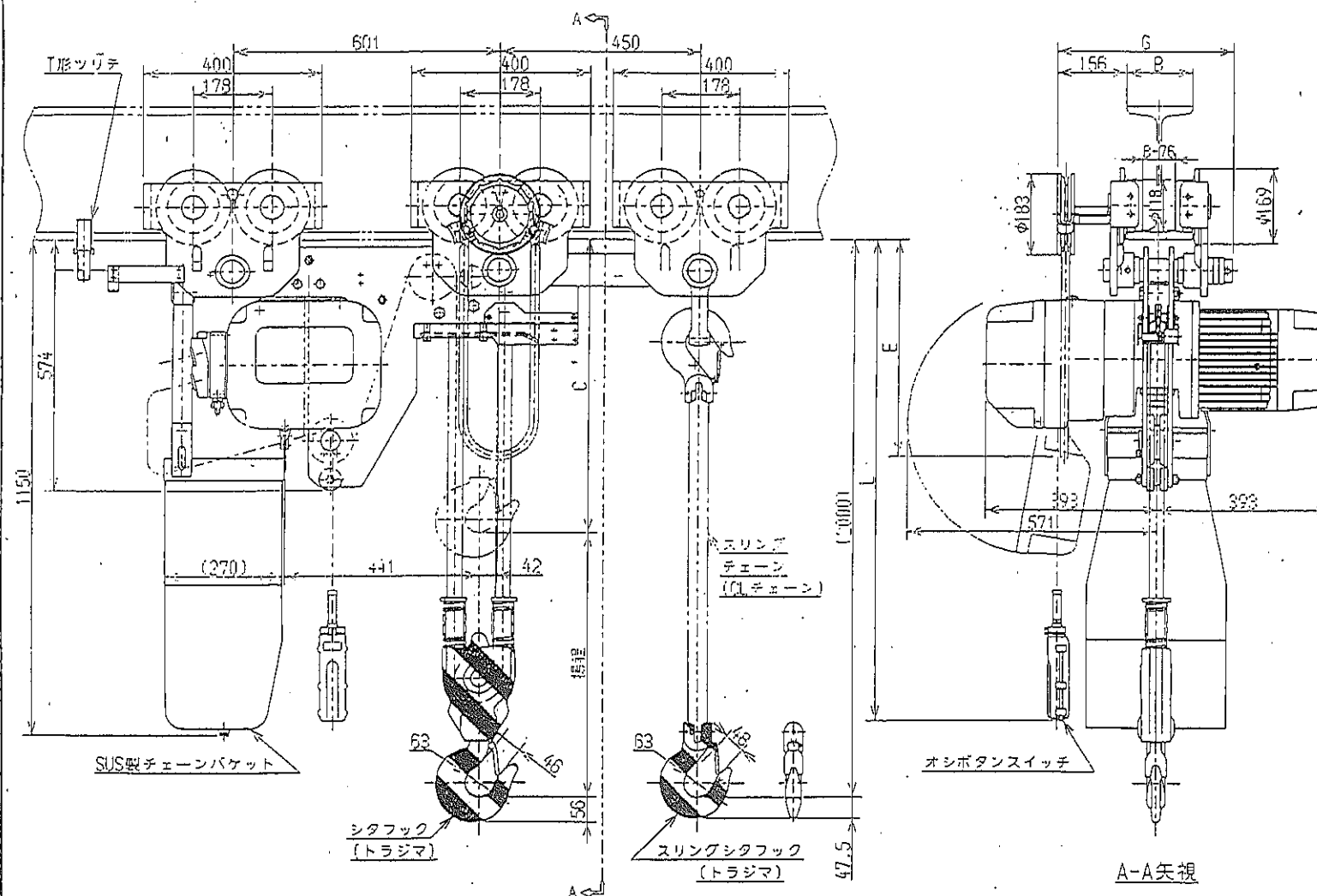
岡東浄化センター第2脱水機棟 天井走行クレーン組立断面図

岡東浄化センターほかクレーン点検整備業務委託

基 本 体	ER-E
定 格 荷 重	5 t
倍 程	12 m
チェーンサイズ	φ11.2×2
レール下面よりフック までの最小距離 : C	670 mm
相 数 ・ 電 圧	3 相 ・ 400 V ・ 60 Hz
モータ出力 ・ 反復定格	4.6 kw ・ 60 %ED
巻 上 速 度	4.2 m/min
ハンドチェーン	4.5 m
オシボタンコード長さ : L	6.5 m
キャブタイヤ給電 ケーブル長さ(ツリテ数)	7 m(3)ヶ
適用レール巾 : B	mm 150 mm
最小回転半径	mm - mm
トロリ最大巾 : G	mm 401 mm
目 重	約 350 kg
塗 装 色	マンセル 10G7/6/2

1. ショートベクト形
2. ロードチェーン:HDチェーン
3. ハンドチェーン:SUS304
4. 特殊塗液:塩化ゴム樹脂系塗料
5. クレーン1速形(モータ出力0.4kw×2)

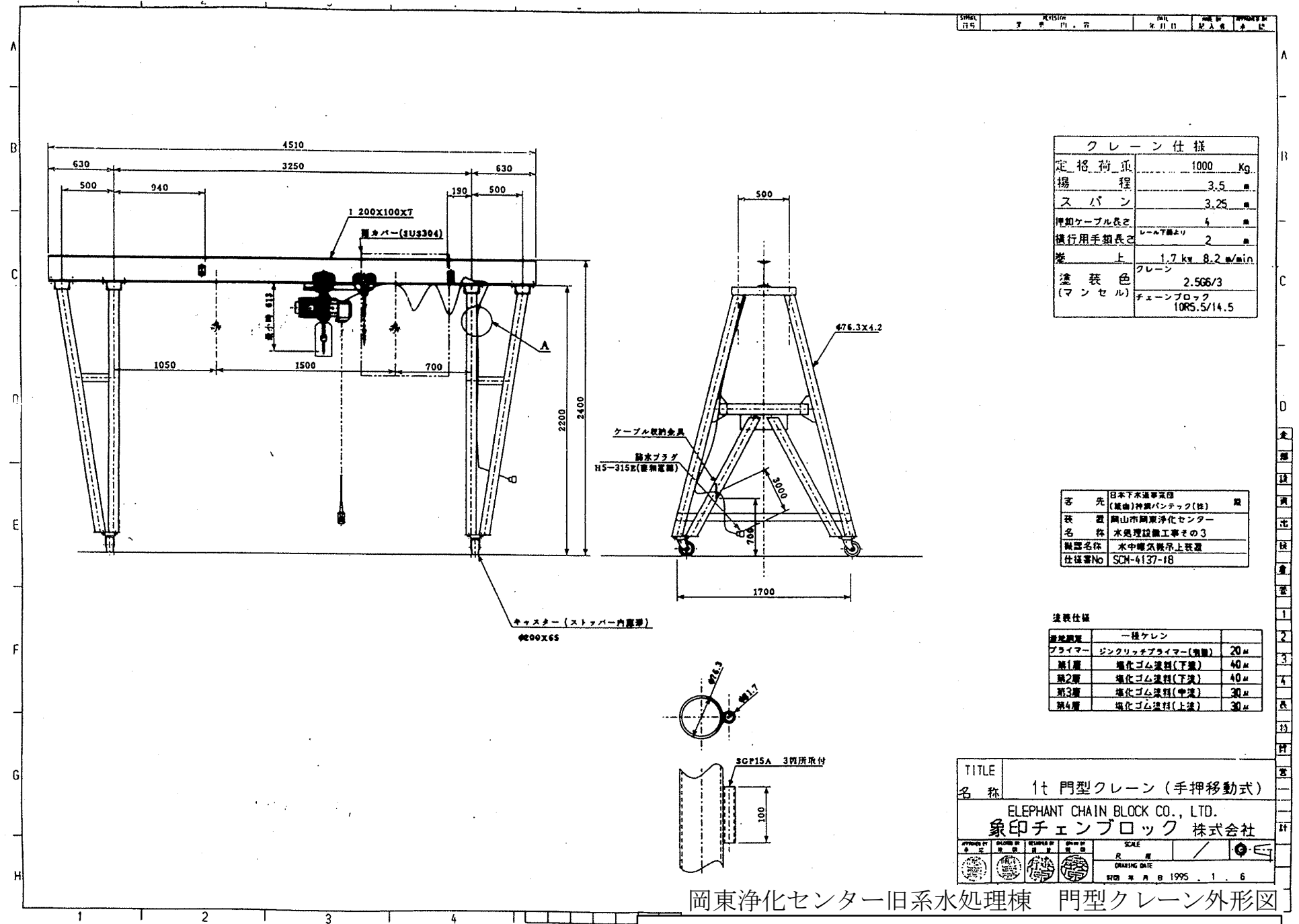
交換部品:4点押ボタンスイッチ
機内ケーブル滑車



名 称 5 t ERS-G形ギヤードトロリ付

岡東浄化センター水処理棟 ホイスト式橋形クレーン電気チェーンブロック

岡東浄化センターほかクレーン点検整備業務委託



岡東浄化センター旧系水処理棟 門型クレーン外形図
 岡東浄化センターほかクレーン点検整備業務委託

