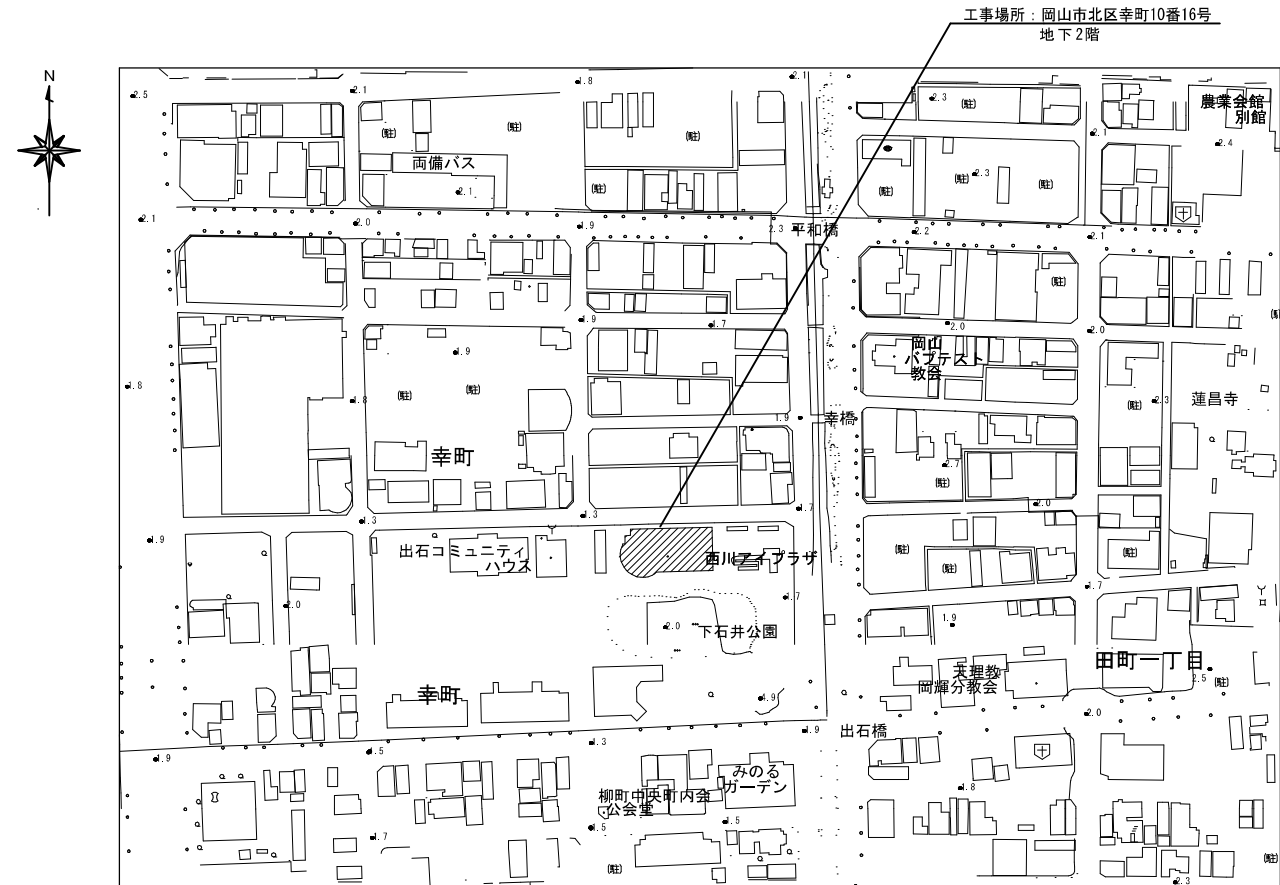


令和7年度 西川アイプラザ加圧給水ポンプほか修繕

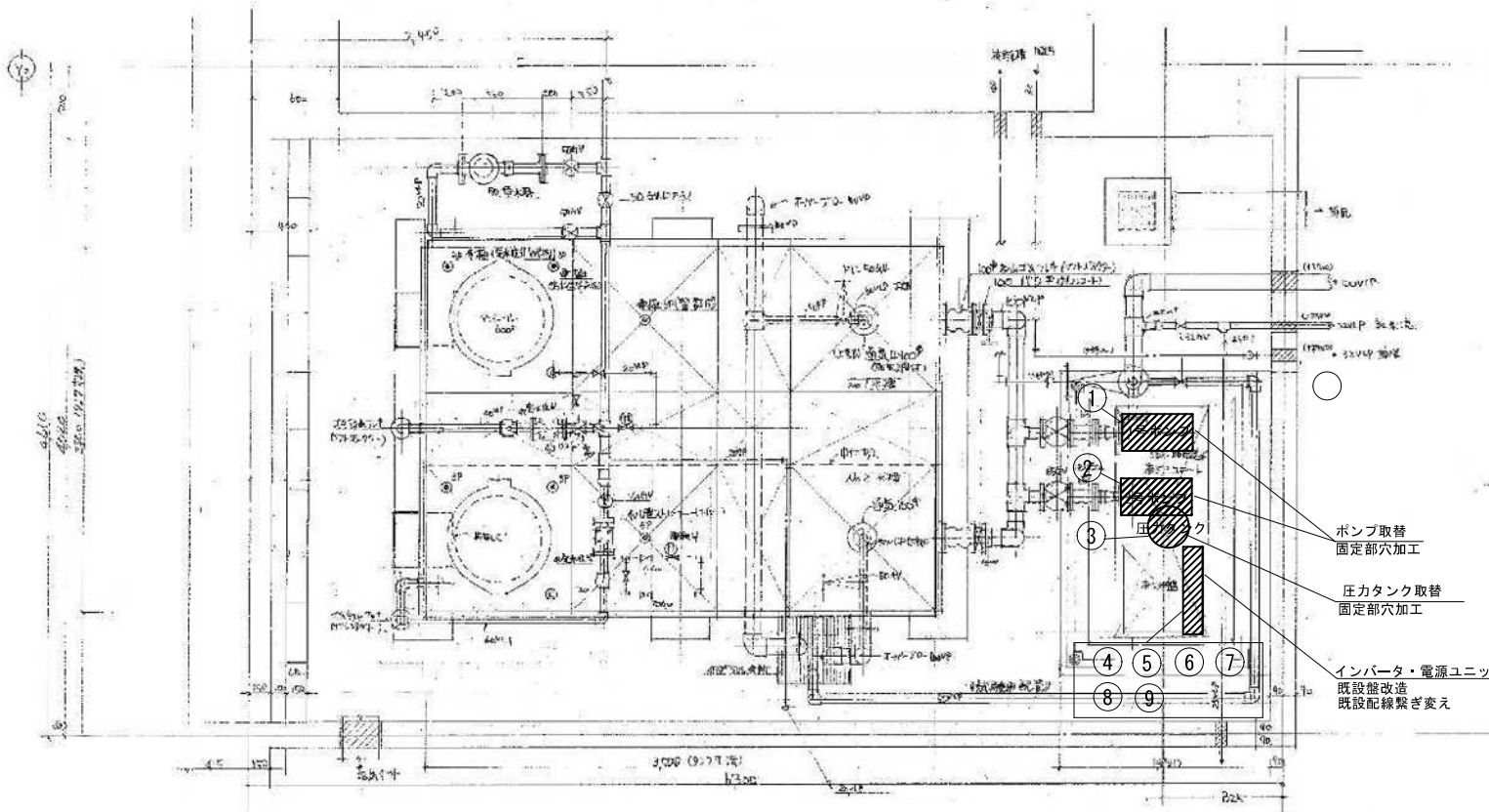
図面リスト

図面番号	図面名称	縮尺	備考
M-00	表紙・図面リスト・付近見取図	1/2,500	
M-01	B2階平面配置図	1/100	



付近見取図 S = 1 : 2,500

工事名	西川アイプラザ加圧給水ポンプほか修繕			M-00
図面	表紙・図面リスト・付近見取図	縮尺	1/2,500	
		岡山市都市整備局 住宅・建築部		
		令和7年9月		



撤去機器リスト

	品名	数量	備考(参考)
①②	圧送給水ポンプ	2	50UNPF65.5
③	圧カタンク	3	BT-10(タンク容量10L)
④	インバータ	1	FRENIC 5000G11
⑤	CPU基盤キット	1	
⑥	電源ユニット	1	FP-1202A
⑦	入出力ボード	1	TC-32/40
⑧	フロースイッチ(チェック付)	2	61F-03B
⑨	圧カスイッチ	1	PS-6N

取替機器リスト

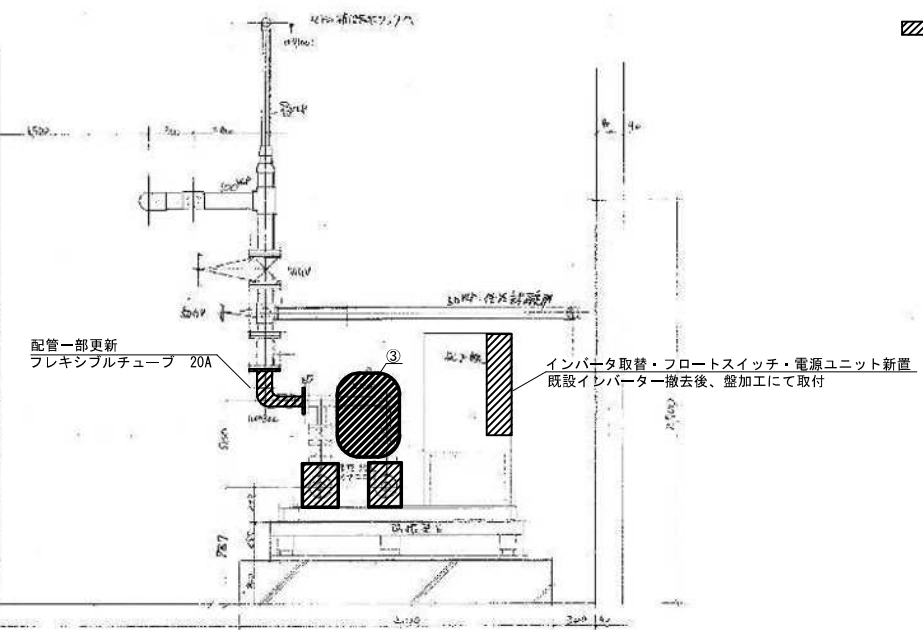
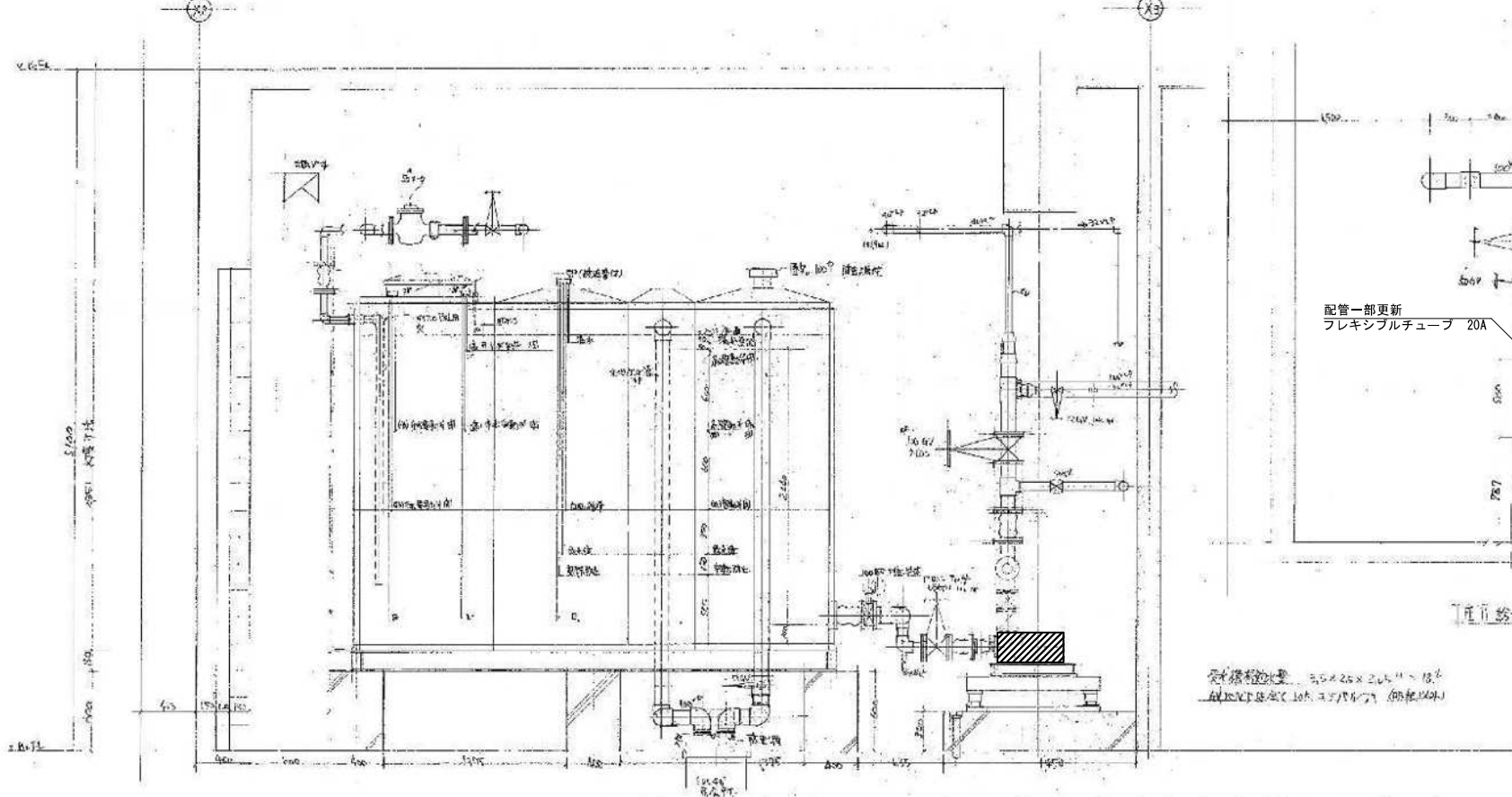
	品名	数量	備考(参考型式 株式会社在原製作所)
①②	圧送給水ポンプ	2	50X40FSGD65.5E
③	圧カタンク	1	圧カタンク C
④	インバータ	1	FRN5.5G2S-2J
⑤	CPU基盤キット	1	F310 UNM-2
⑥	電源ユニット	1	FP-2509A
⑦	入出力ボード	1	UNI-3B
⑧	フロースイッチ(チェック付)	2	TC-32/40
⑨	圧カスイッチ	1	PS-3N(アダプタ付き)

ポンプ取替
固定部穴加工

圧カタンク取替
固定部穴加工

インバータ・電源ユニット・フロースイッチ等取替
既設盤改造
既設配線架ぎ変え

修繕箇所



受注機器仕様: 3.0×2.0×2.0×1.1×1.2
既設インバータは20Aタイプ(別紙参照)

西川アイプラザ加圧給水ポンプほか修繕						
図面名	B2階平面配置図			A3:1/100	M-02	
	岡山市都市整備局住宅・建築部			令和2年9月		
公共建築課	課長	担当課長	課長補佐	係長	副主査・主任・課員	設計担当