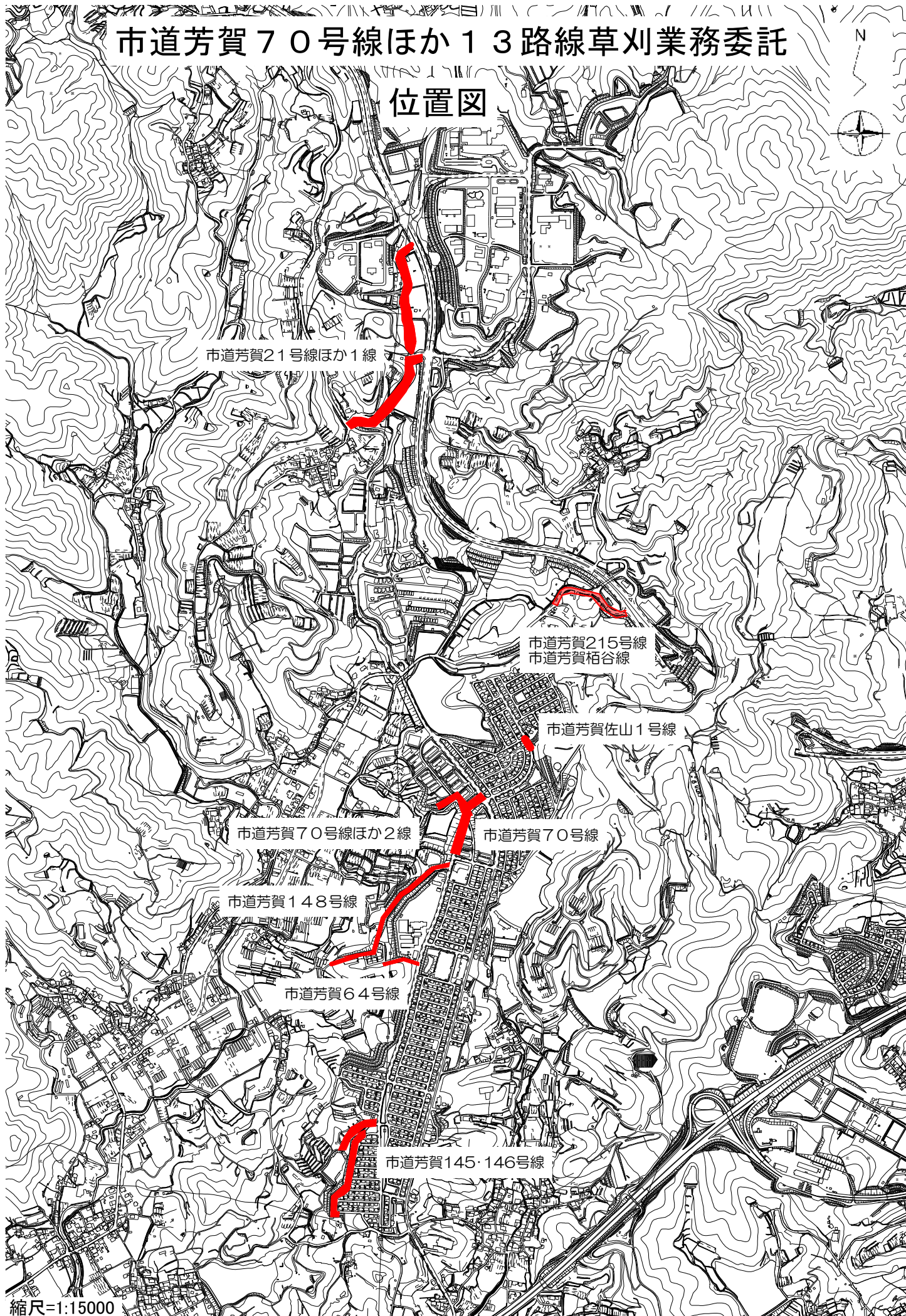


# 市道芳賀70号線ほか13路線草刈業務委託

## 位置図



# 平面図

1/1000



十ノ坪池

県道  
上  
芳  
賀

市道芳賀70号線  
業務延長 L=190m  
業務幅員 W=1.5m  
業務面積 A=285㎡

県営芳賀佐山団地

縮尺=1:1000

# 平面図

1/2500

北区土木  
農林分署

N



市道芳賀21号線ほか1路線  
業務延長 L=730m  
業務幅員 W=0~2.0m  
業務面積 A=735m<sup>2</sup>

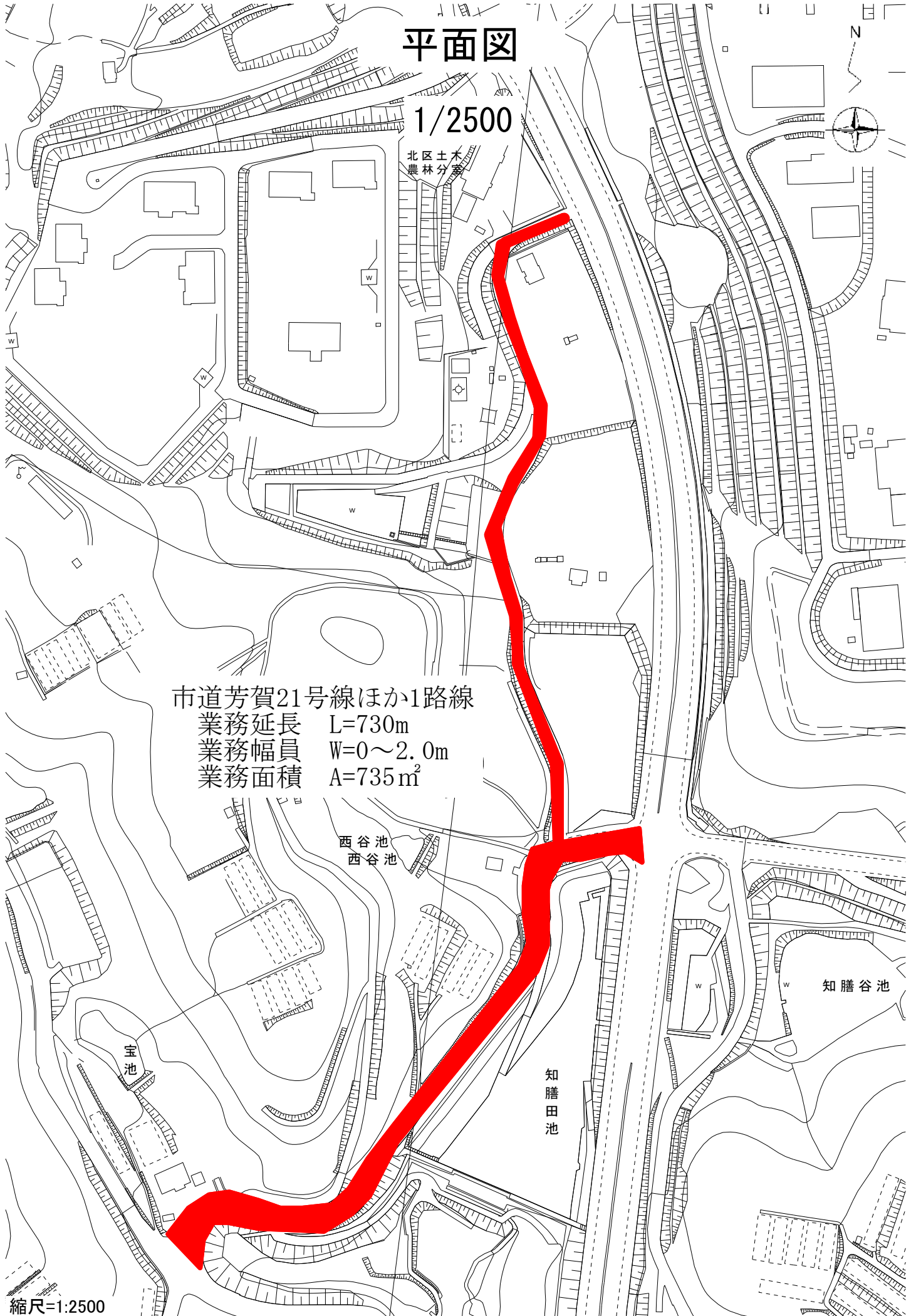
西谷池  
西谷池

知膳谷池

宝池

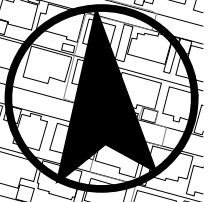
知膳田池

縮尺=1:2500



# 平面図

1:2500



市道芳賀145号線  
業務延長 L=120m  
業務幅員 W=1.0~1.5m  
業務面積 A=145m<sup>2</sup>

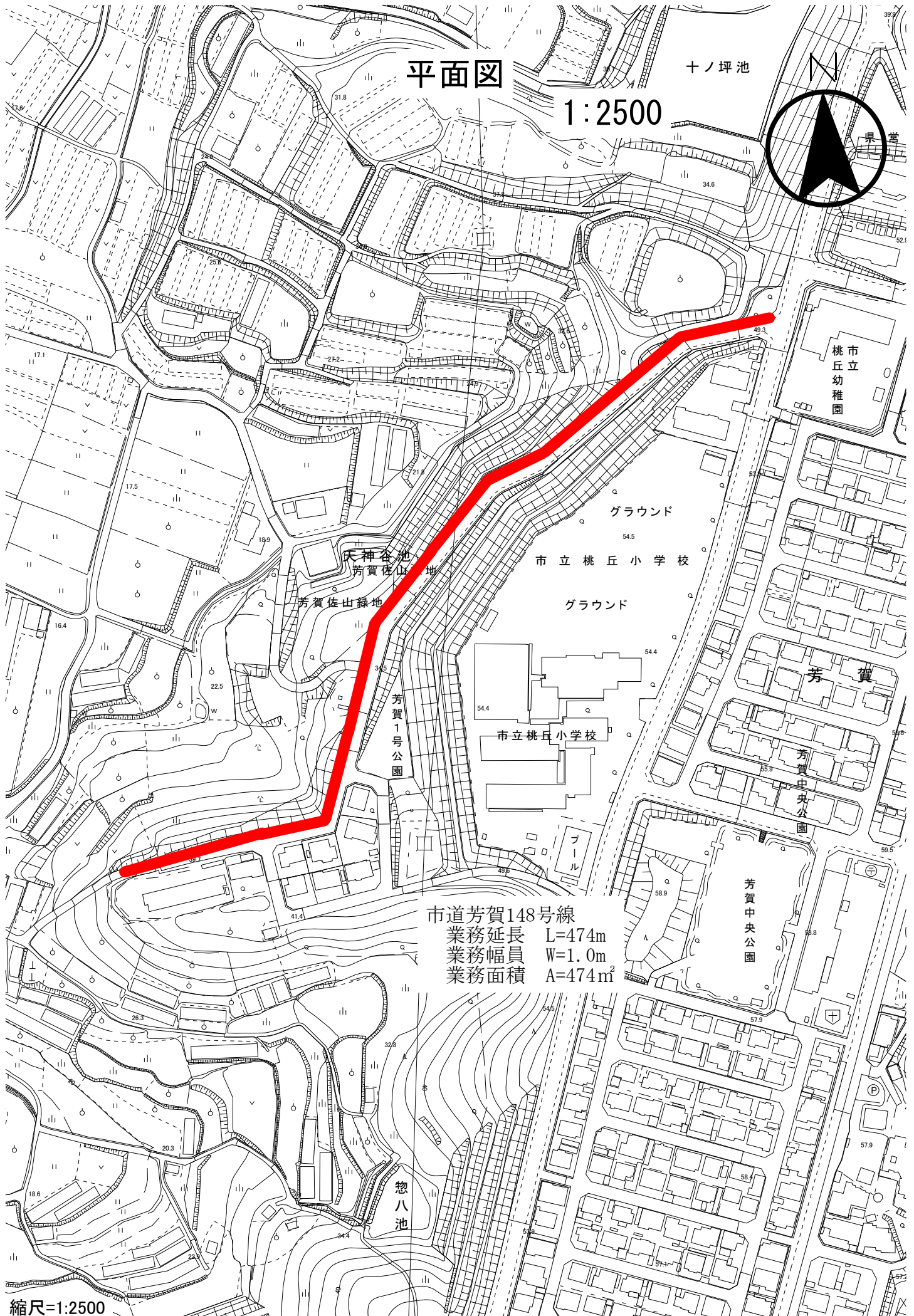
L=70m  
W=1.0m  
L=50m  
W=1.5m

市道芳賀146号線  
業務延長 L=300m  
業務幅員 W=1.0m  
業務面積 A=300m<sup>2</sup>

# 平面図

1:2500

十ノ坪池



市道芳賀148号線  
業務延長 L=474m  
業務幅員 W=1.0m  
業務面積 A=474m<sup>2</sup>

縮尺=1:2500

# 平面図

1/2000



県営芳賀佐山団地

県営芳賀佐山団地

県道 上芳賀岡山線

牛ノ池

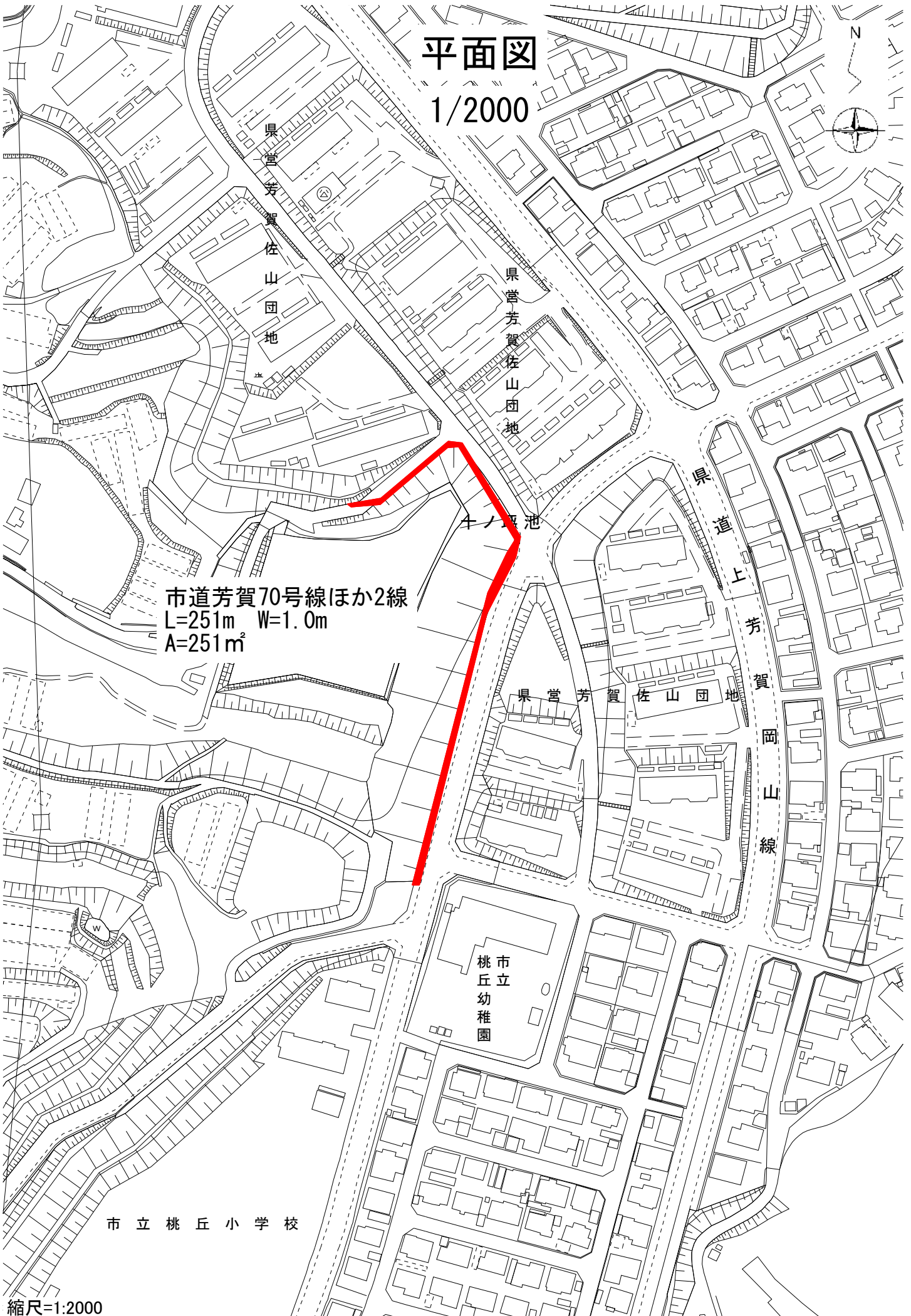
市道芳賀70号線ほか2線  
L=251m W=1.0m  
A=251m<sup>2</sup>

県営芳賀佐山団地

市立  
桃丘幼稚園

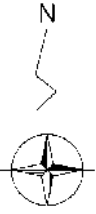
市立桃丘小学校

縮尺=1:2000



# 平面図

1/2000



天神谷池

市立桃丘小学校

芳賀

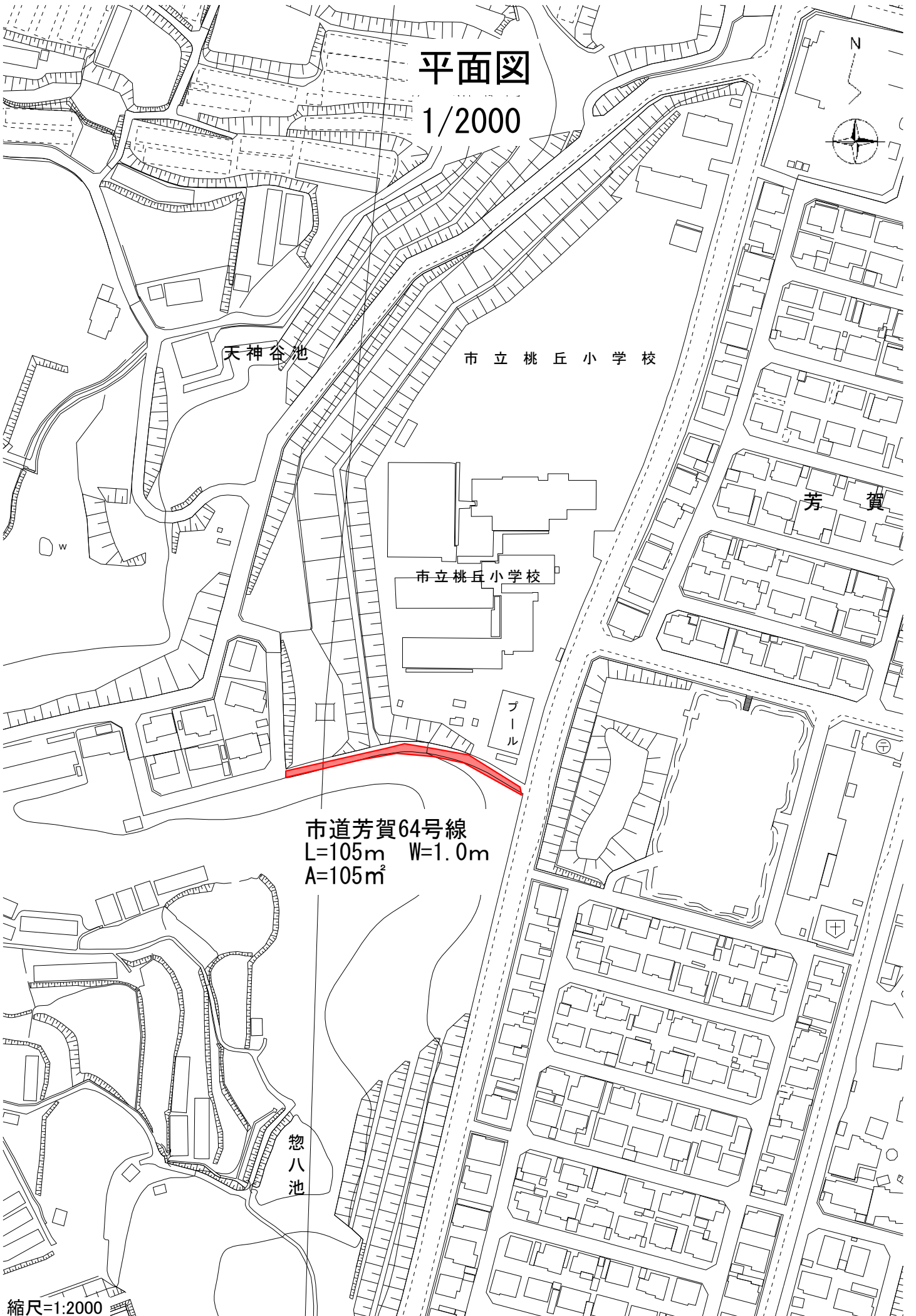
市立桃丘小学校

プール

市道芳賀64号線  
L=105m W=1.0m  
A=105m<sup>2</sup>

惣八池

縮尺=1:2000



# 平面図

1/2500

N



椋谷池

芳賀

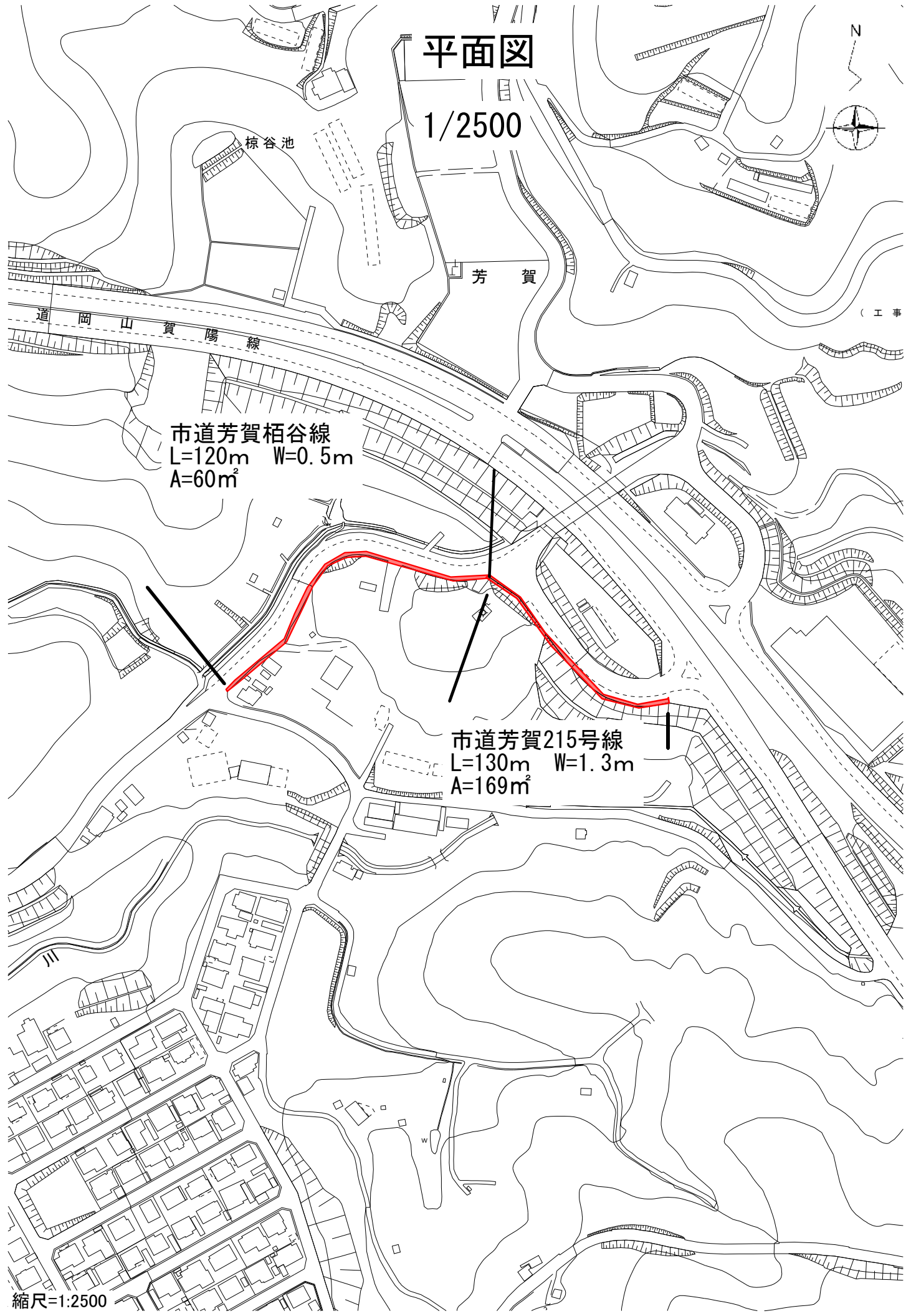
(工事)

道岡山賀陽線

市道芳賀栢谷線  
L=120m W=0.5m  
A=60m<sup>2</sup>

市道芳賀215号線  
L=130m W=1.3m  
A=169m<sup>2</sup>

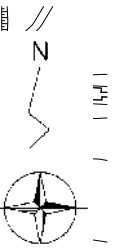
縮尺=1:2500





# 平面図

1/2500



市道芳賀佐山1号線  
 $A=43\text{m}^2+37\text{m}^2=80\text{m}^2$

縮尺=1:2500