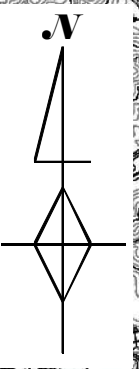


位置図 S=1:25,000



業務延長 L=7,409.5m
除草面積 (2回刈) A=14,694m²

L=5,700m

県道三和西菅野線ほか

不施工区間 別図3
市道富吉田原線
L=260m

L=440m

L=555m (別図)
市道富吉田原線

L=63m (別図)
市道富吉40号線

L=442.5m

市道芳賀211号線ほか

別図2

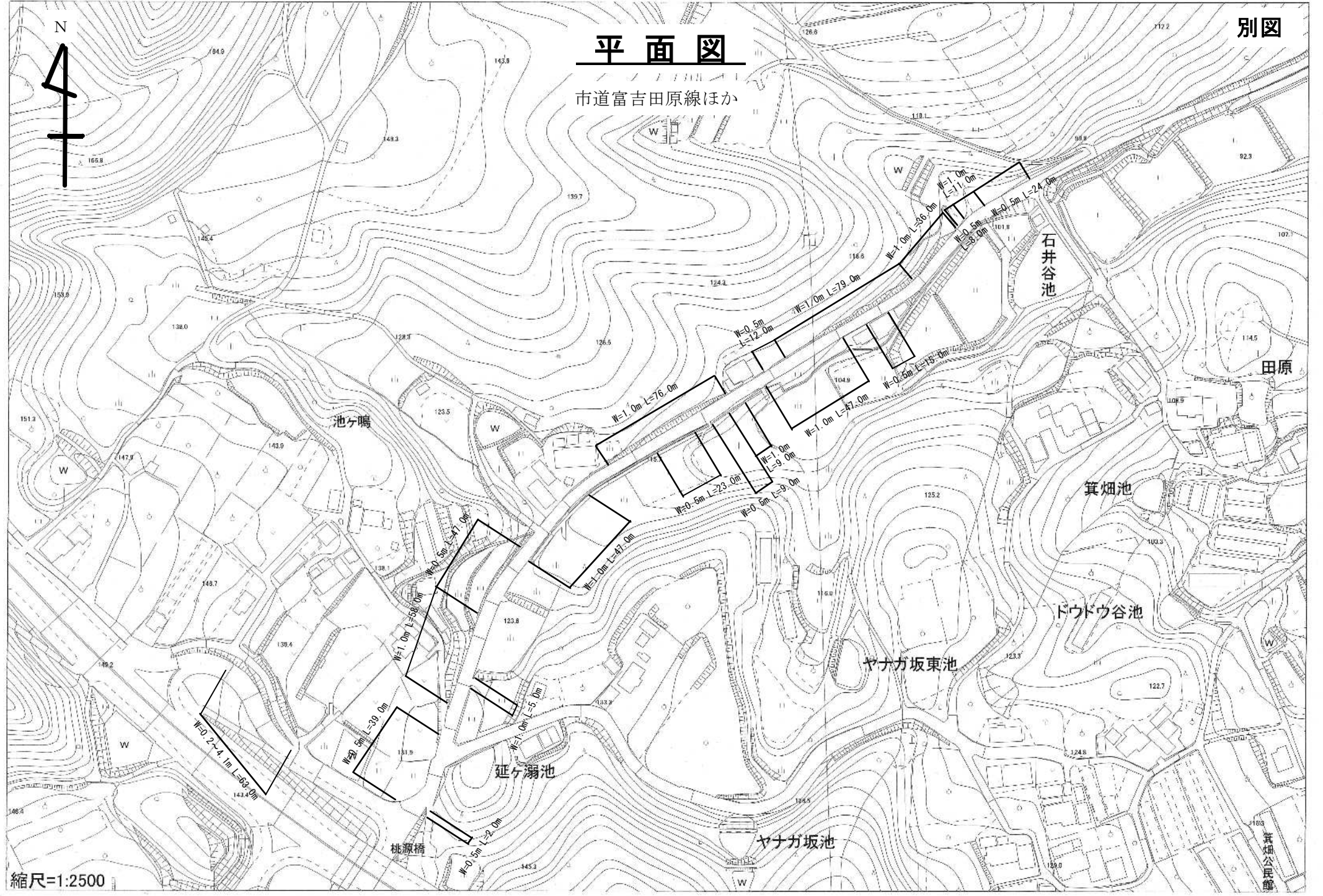
L=209m (別図4)

市道田原3号線ほか

県道三和西菅野線ほか7路線草刈業務委託

平面図

市道富吉田原線ほか



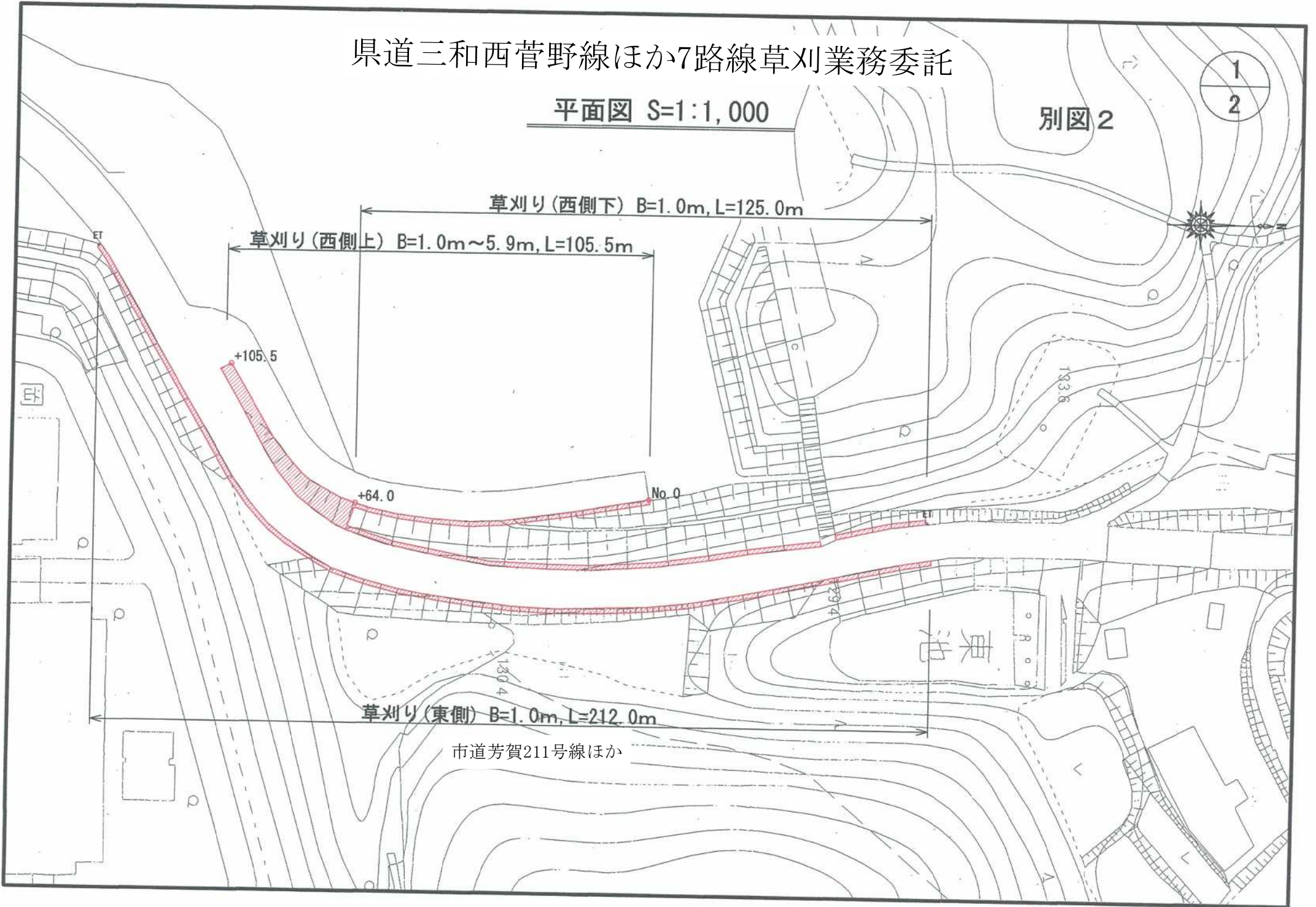
縮尺=1:2500

県道三和西菅野線ほか7路線草刈業務委託

平面図 S=1:1,000

別図2

1
2



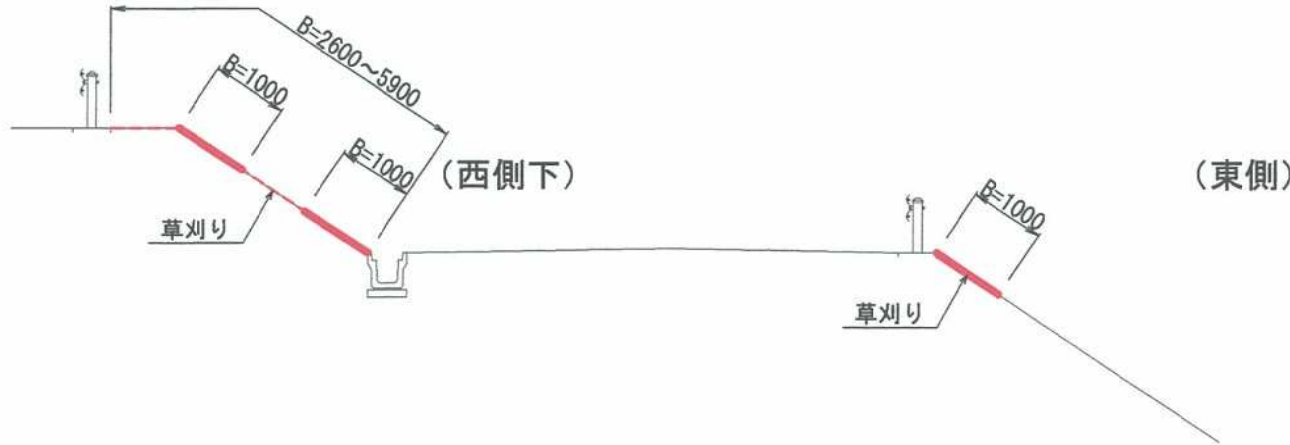
標準断面図 S=1:100

別図 2

2
2

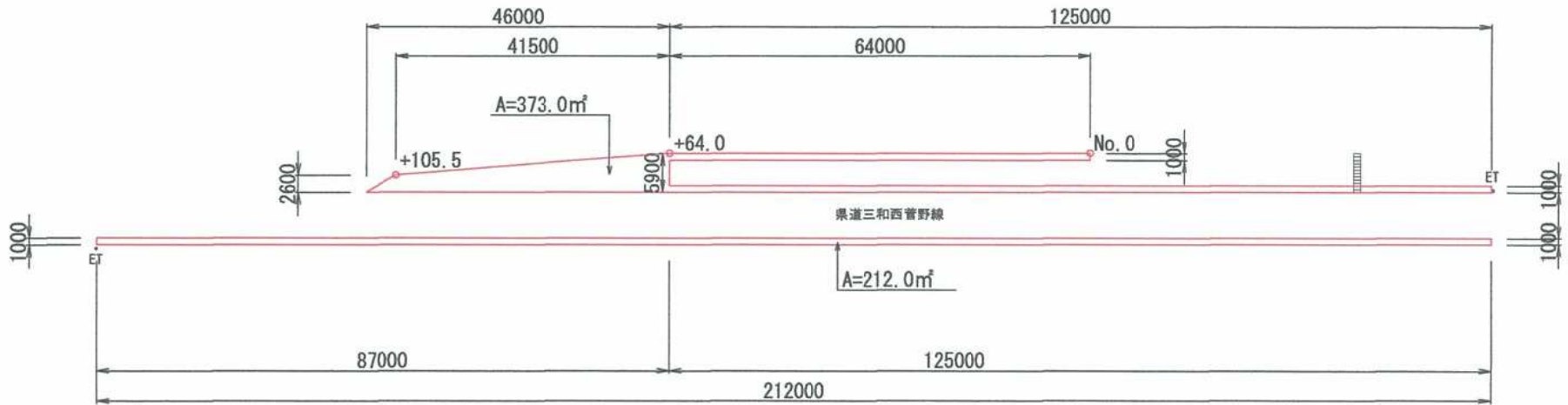
市道芳賀211号線ほか

(西側上)



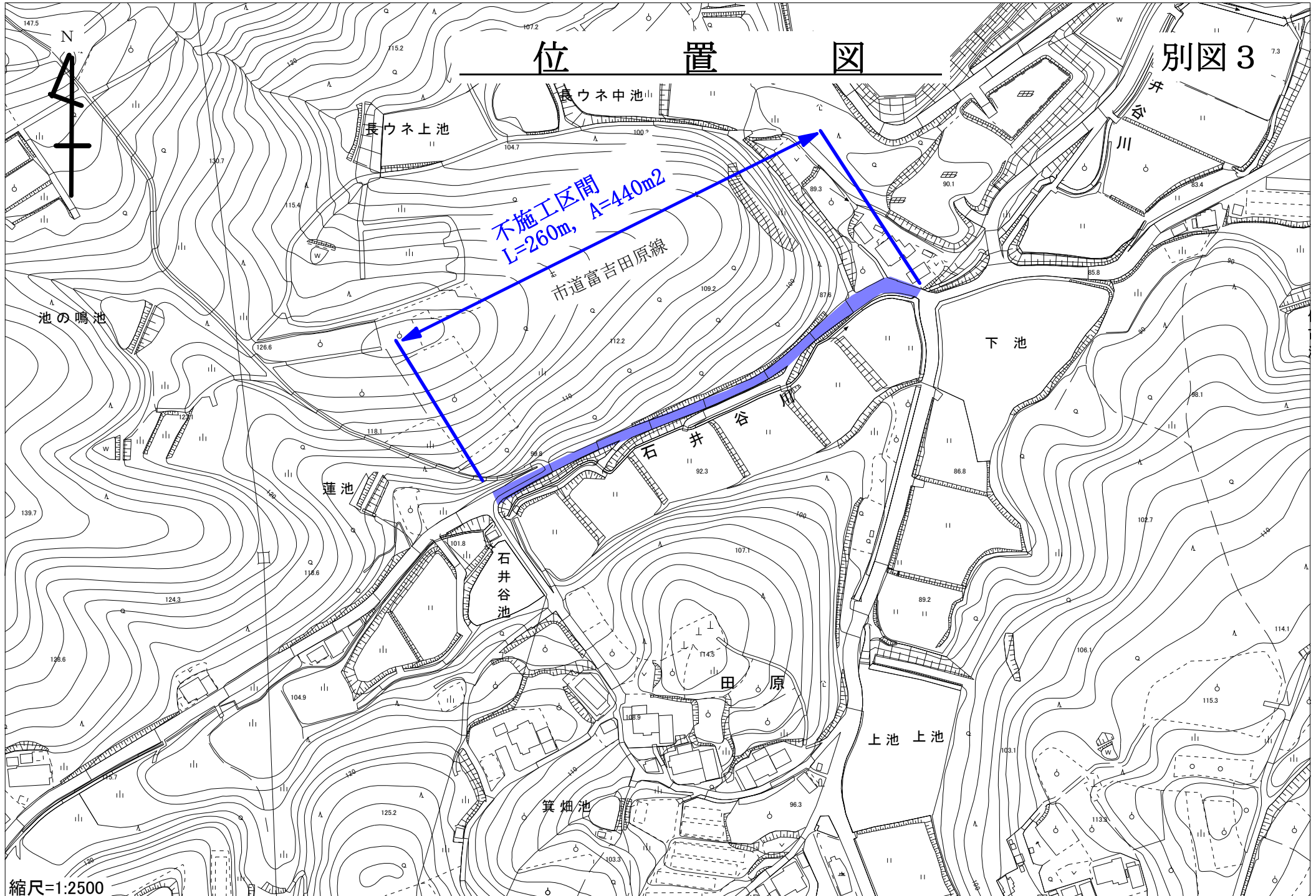
展開図 S=1:1,000

合計 $A=585.0\text{m}^2$



位置図

別図3

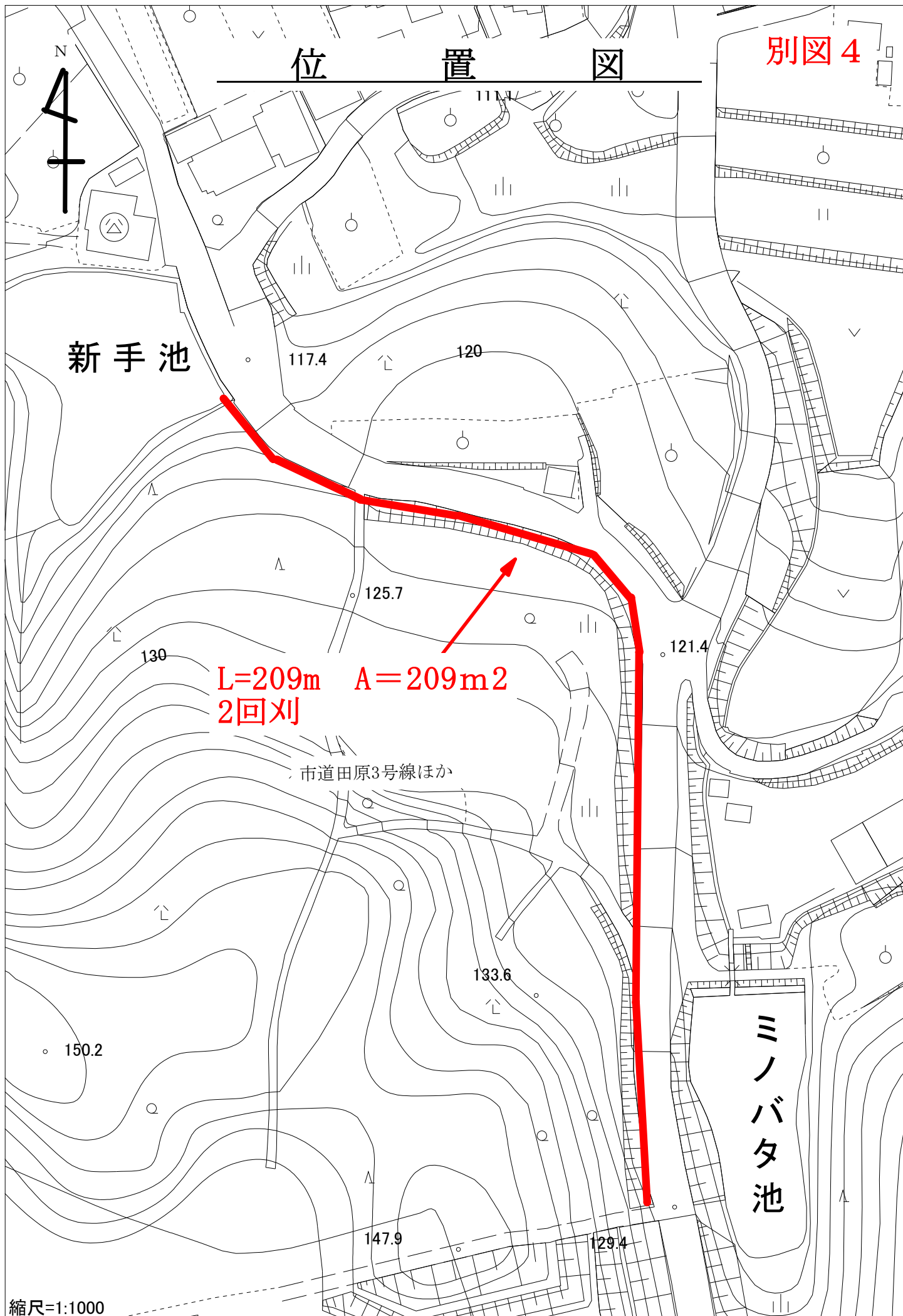


不施工区間
L=260m, A=440m²

市道富吉田原線

縮尺=1:2500

位置図



新手池

L=209m A=209m²
2回刈

市道田原3号線ほか

ミノバタ池