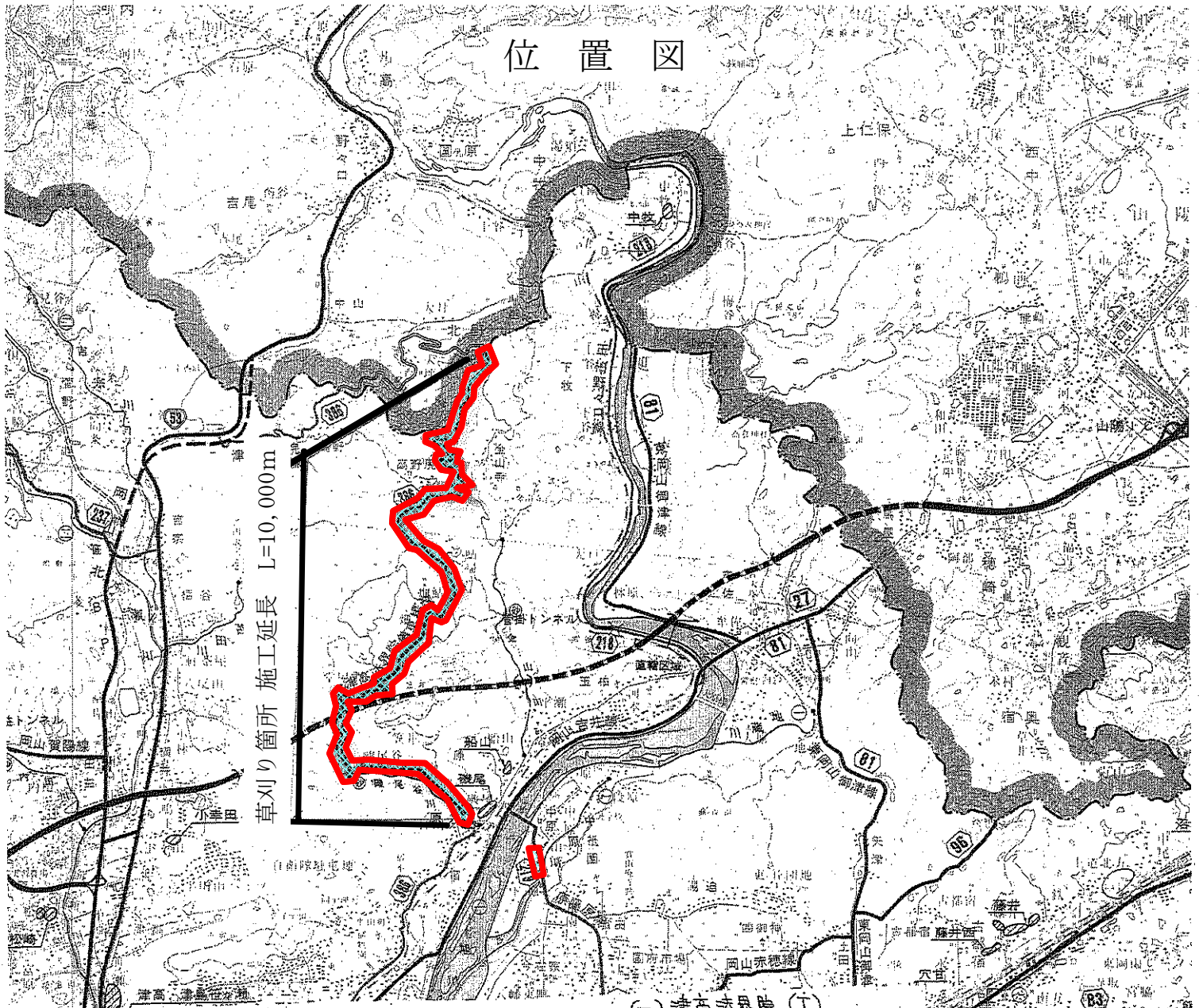
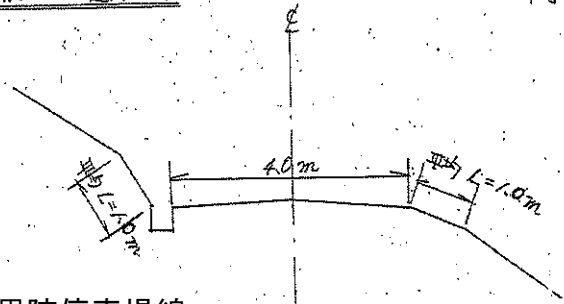


# 位置図



草刈り箇所 施工延長 L=10,000m

標準横断面図  $\beta=1:100$



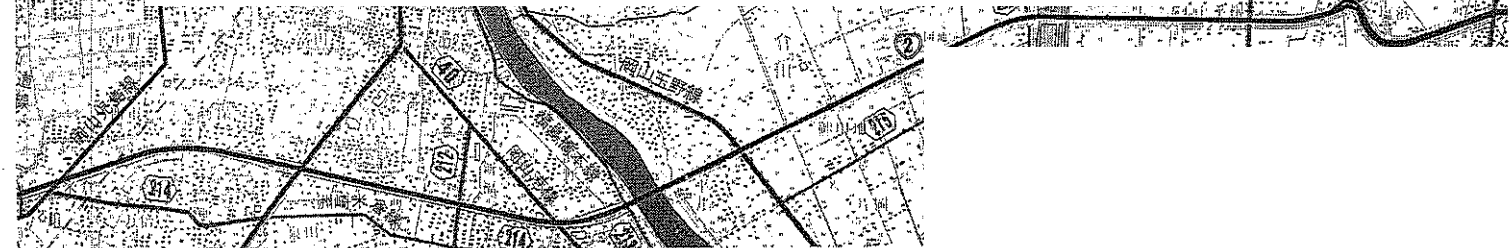
(-) 準高城界院 (T)  
岡山市金崎寺~原地内

県道津高法界院停車場線

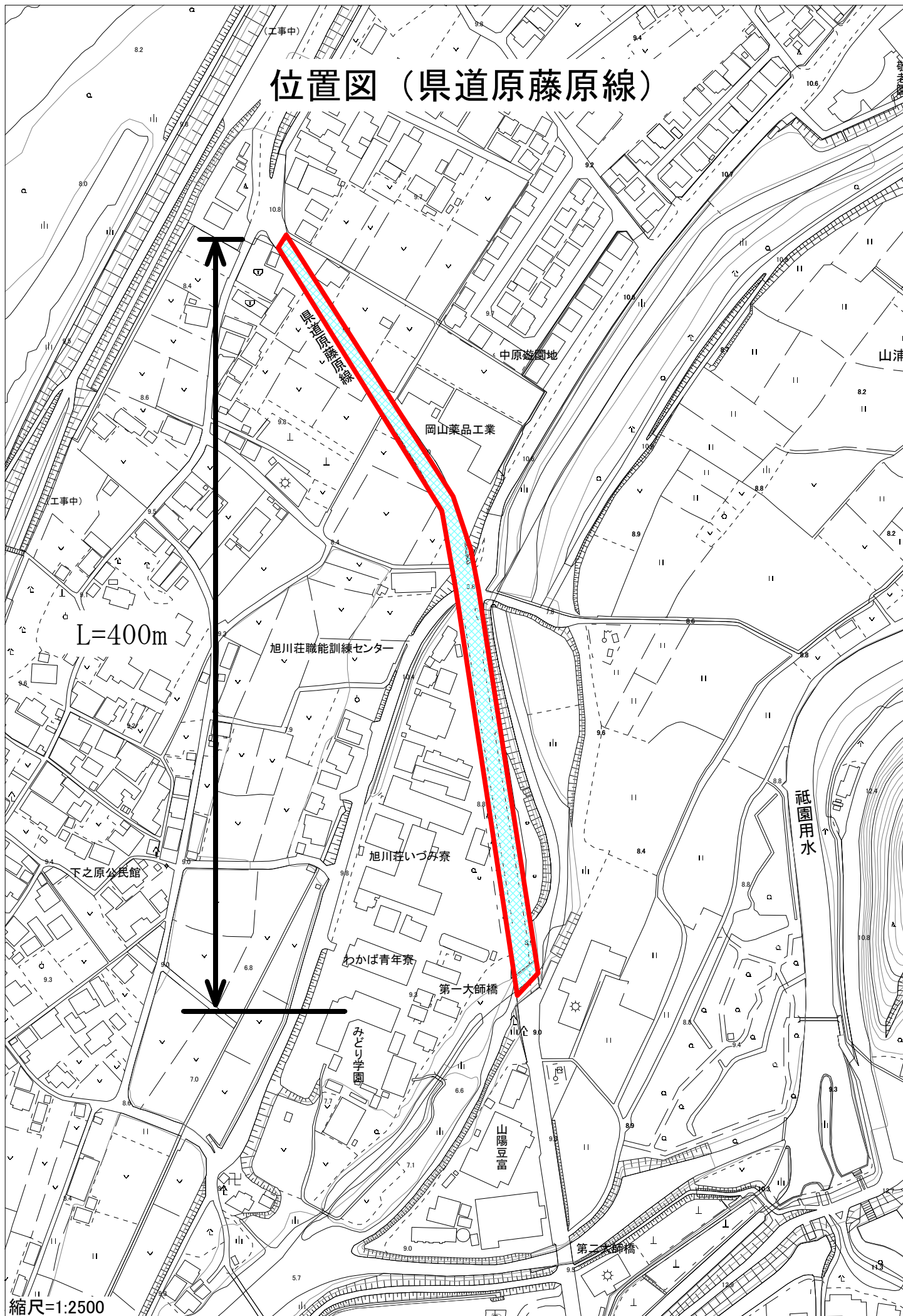
$$\text{施工面積 } A = (\text{左 } 7,150 + \text{右 } 7,800) \times 1.0 \times 2 \text{回} = 29,900 \text{m}^2$$

県道原藤原線

別紙のとおり



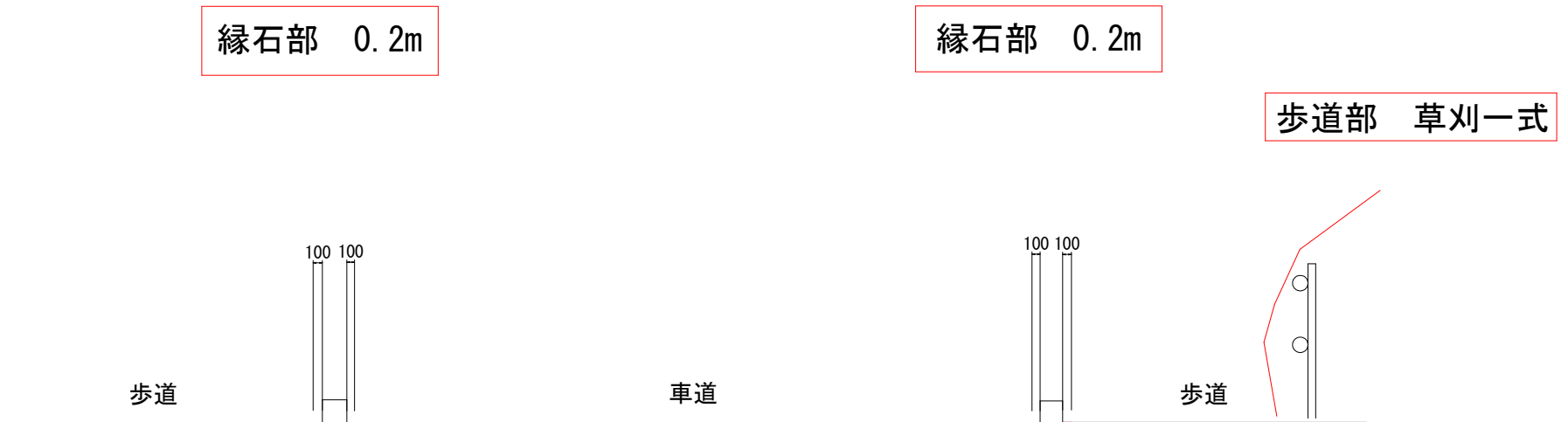
# 位置図（県道原藤原線）



L=400m

縮尺=1:2500

# 標準断面図 (原藤原線)



施工面積 縁石部  $A=400 \times 0.2 \times 2=160\text{m}^2$  2回刈り  $320\text{m}^2$

歩道部 草刈一式

草刈範囲