

Bブロック電気設備機器数量表

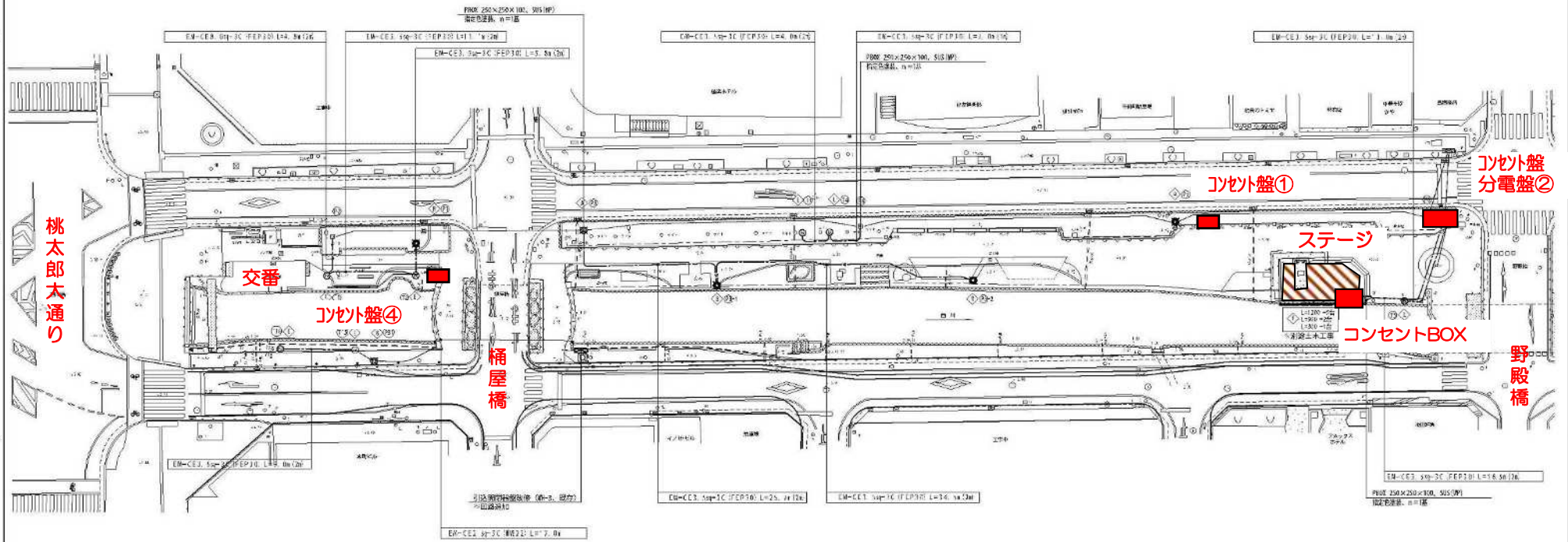
図記号	記号	名 称	数量
⊙	△	一般ホール照明器具 A (高圧水銀灯)	2
⊙	◇	一般ホール照明器具 B	3
⊙	◇	照度検出機 (照度低下検出装置)	-
⊙	◇	照度検出機 (LED)	-
⊙	◇	照度検出機	6
⊙	◇	引込用配線架	1
⊙	◇	コンセント盤	-
⊙	◇	引込柱	-
⊙	◇	ハンドモール	-
⊙	◇	照明器具 (200×250×100, 505(W))、指定色温度	3

※ケーブル径長表示のLはケーブル平面上の延長を指し、D内数字は器具部の立上り延長を指す。

電気設備平面図 (B ブロック)

S=1:250

柱間区画	階段	エレベータ	昇	降
Aブロック	Bブロック	Cブロック	Dブロック	Eブロック



(Bブロック)

事業名	岡山県立総合体育館改修工事(2F)
発注者	岡山県立総合体育館
位置	岡山県岡山市東区
図面名称	電気設備平面図 (Bブロック)
縮尺	S=1:250
作業年度	平成29年度
	E-6
岡 山 市	

特記事項)
一般ホール照明器具AのP3、P5のベースプレートは、
現地基礎のベースピッチに合わせて製作すること。

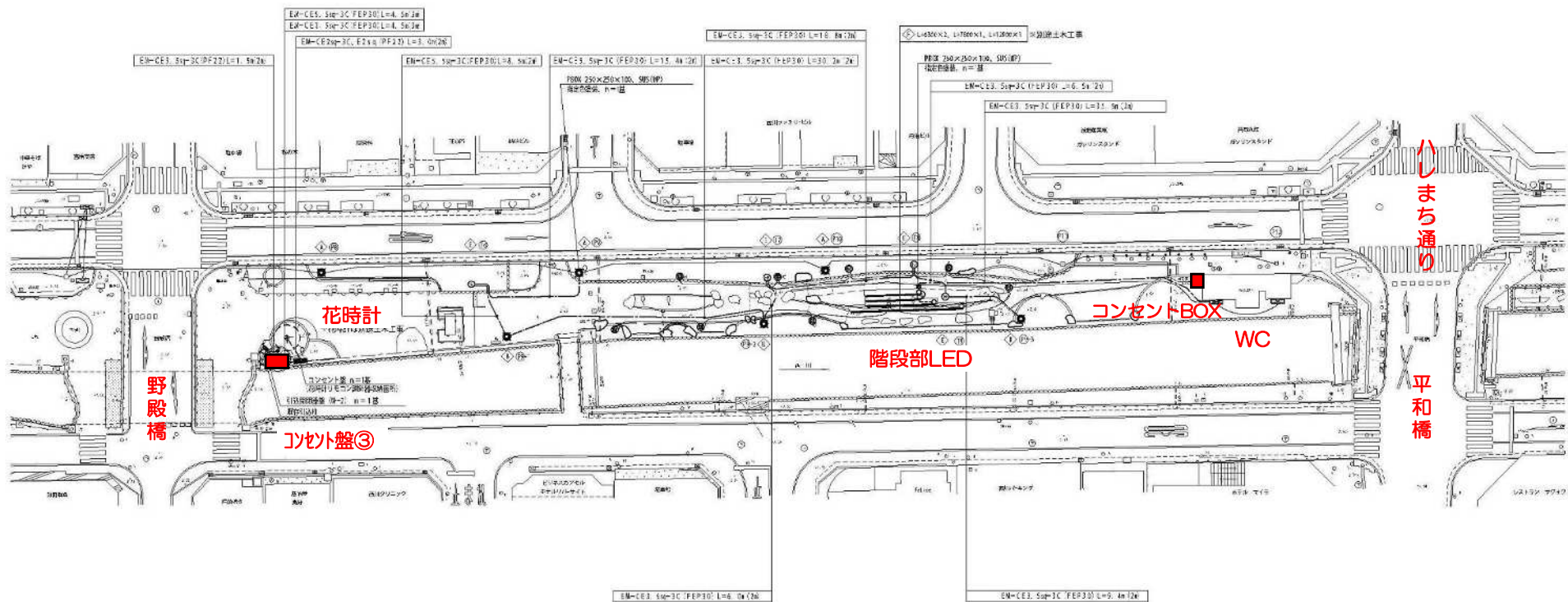
〔ブロック〕電気設備機器数量表

図記号	記号	名 称	数 量
◇	◇	一般ボール照明器具 A (既存器具含む)	3
◇	◇	一般ボール照明器具 B	3
◇	◇	電線照明 (既存天井器具変更)	8
○	◇	演出照明 (LED)	-
◇	◇	投光照明	4
■	■	引込照明器具	1
□	□	コンセント盤	1
○	○	引込柱	-
□	□	ハンドホール	-
		P8用 750×250×100 (S8) (P)、発光色変更	2

※ケーブル器具表示のL-Cは平面上の延長を指し、Lは数字は器具部の立上り延長を指す。

電気設備平面図 (Cブロック)

S=1:250



特記事項
 ・一般ボール照明器具AのP8、P9、P10のベースプレートは、
 現地基礎のベースピッチに合わせて製作すること。

〔ブロック〕	
事業名	西川緑道公園 後期 電気設備工事(2)
種 別	電 気
位 置	山形市平賀町35地区内
図面名称	電気設備平面図 (Cブロック)
縮 尺	S=1:250
訂 正 出 版	平成20年度
	E-7

岡 山 市

電気設備平面図 (Dブロック)

S=1:250

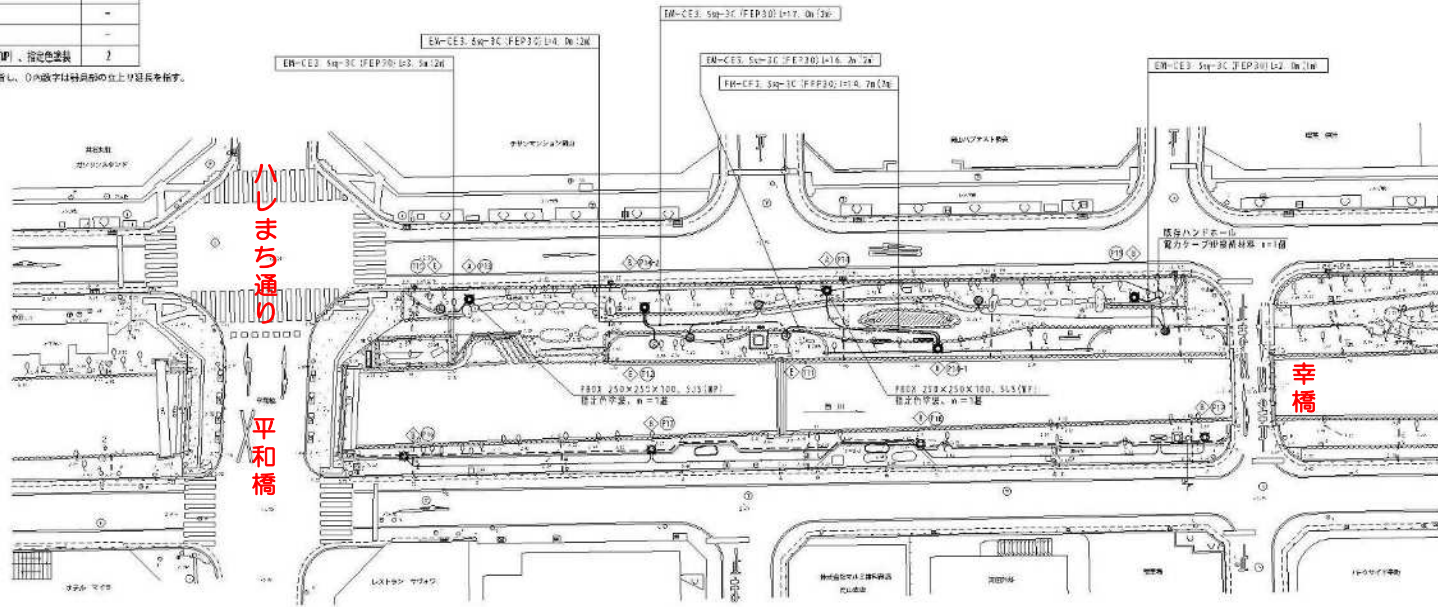


10号線側	11号線側	12号線側	13号線側	14号線側
Aブロック	Bブロック	Cブロック	Dブロック	Eブロック

Dブロック電気設備機器数量表

原形記号	記号	名	数	数量
⊙	△	一般ホール照明器具 A (既存基礎利用)	2	
⊙	△	一般ホール照明器具 B	3	
⊙	◇	間接照明 (既存足下照明器具取替、新設)	4	
○	◇	演出照明 (LED)	-	
⊙	◇	演出照明	3	
□		電灯分電盤	-	
□		引込管継ぎ金	-	
■		コンセント箱	-	
○		引込柱	-	
⊙		ハンドホール	-	
		PRK 250×250×100, SUS (MP) 指定色塗装	2	

※ケーブル延長表示の○は水平面上の延長を指し、○の数字は斜角の立上り延長を指す。



特記事項
 ・一般ホール照明器具AのP13、P14のベースプレートは、
 現地基礎のベースピッチに合わせて製作すること。

車庫名	山形県立総合体育館
路線名	
位置	山形市幸町地区内
図面名称	電気設備平面図 (Dブロック)
縮尺	S=1:250
下書き日	平成26年12月
図山市	E-6

電気設備平面図 (Eブロック)

S=1:250

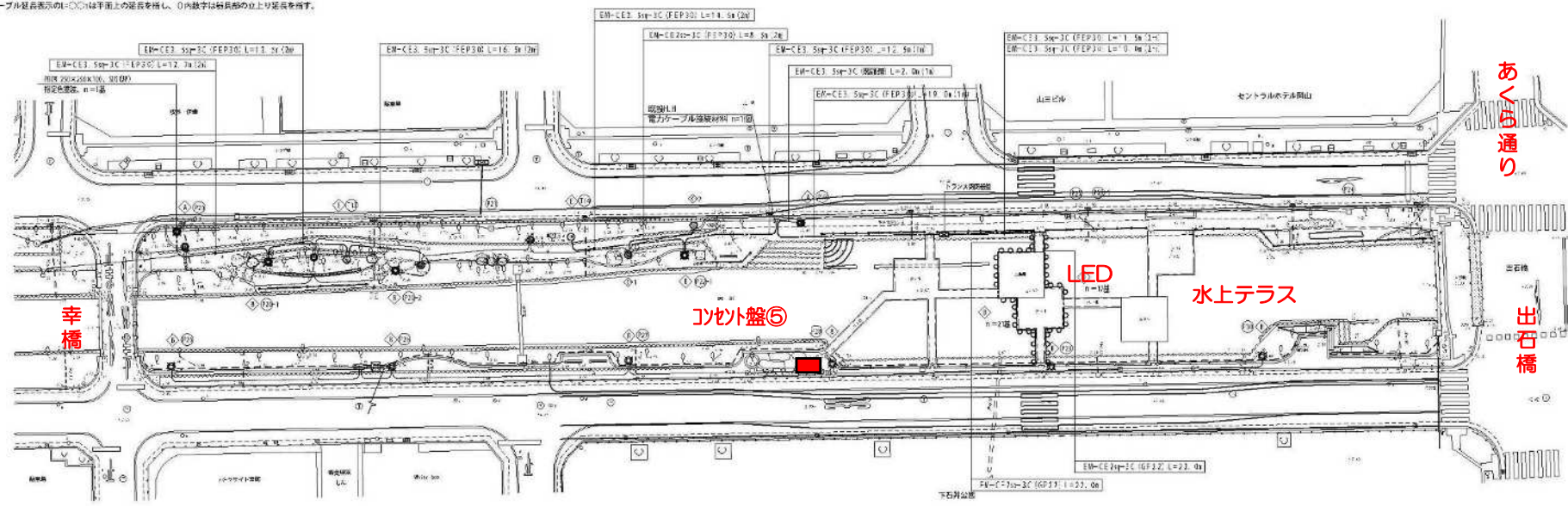


0100	0200	0300	0400	0500
Aブロック	Bブロック	Cブロック	Dブロック	Eブロック

Eブロック電気設備機器数量表

原形記号	記号	名称	数量
⊙	△	一般ボール照明器具 A (現地基礎照明)	2
⊙	◇	一般ボール照明器具 B	3
⊙	◇	筒形照明 (既存足下灯器具取替)	6
○	◇	筒形照明 (LED)	38
⊙	◇	筒形照明	2
□	◇	筒形分電盤	-
□	◇	トランス専用分電盤	1
■	◇	コンセント盤	-
○	◇	引込柱	-
□	◇	ハンドボール	-
		PMX 250x250x100, S15(NP)、指定色塗装	1

※ケーブル経路表示のL=○は平面上の延長を指し、○内数字は器具部の立上り延長を指す。



下石井公園

あくび通り

出石橋

③ブロック	
事業名	岡山県公園(準)整備事業(第2期)
路線名	
位置	岡山市中明地区内
図面名称	電気設備工事仕様書 (Eブロック)
縮尺	S=1:250
訂正年次	平成26年迄
	E-7
岡山市	

特記事項
 ・一般ボール照明器具AのP20、P22のベースプレートは、
 現地基礎のベースピッチに合わせて製作すること。