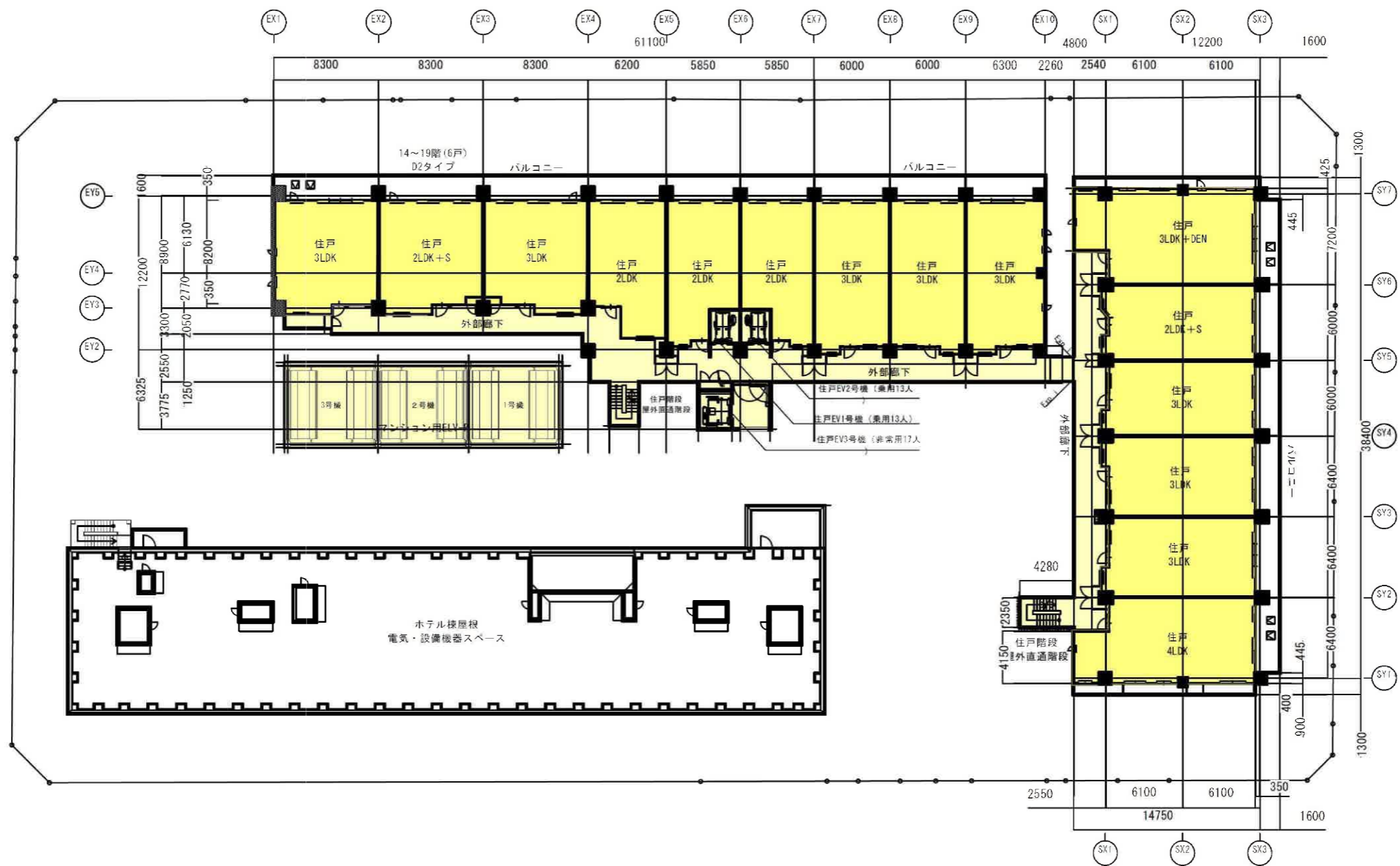
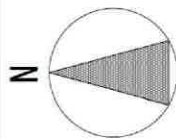
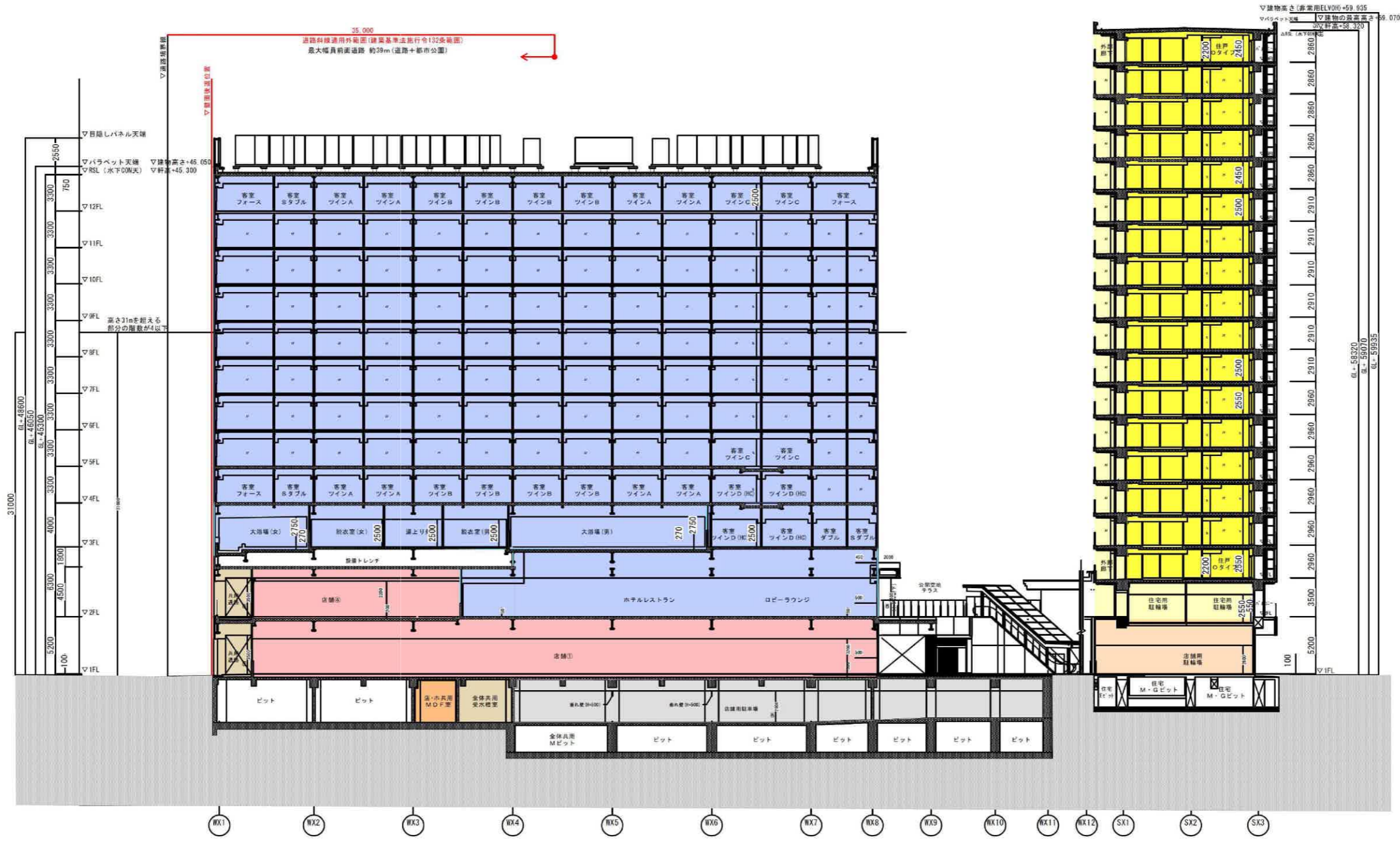
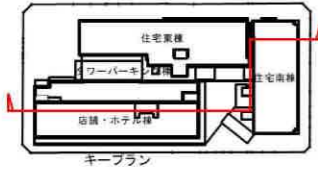


- 凡例
- 店舗専有部
  - 住宅専有部
  - 住宅共用部
  - 店舗・ホテル共用部
  - 店舗共用部
  - ホテル専有部
  - ホテル共用部
  - 全体共用部
  - 駐車場専有部



凡例

- 店舗専有部
- 住宅専有部
- 住宅共用部
- 店舗・ホテル共用部
- 店舗共用部
- ホテル専有部
- ホテル共用部
- 全体共用部
- 駐車場専有部



- 凡例
- 店舗専有部
  - 住宅専有部
  - 住宅共用部
  - 店舗・ホテル共用部
  - 店舗共用部
  - ホテル専有部
  - ホテル共用部
  - 全体共用部
  - 駐車場専有部



真北 +0°14'00.8"

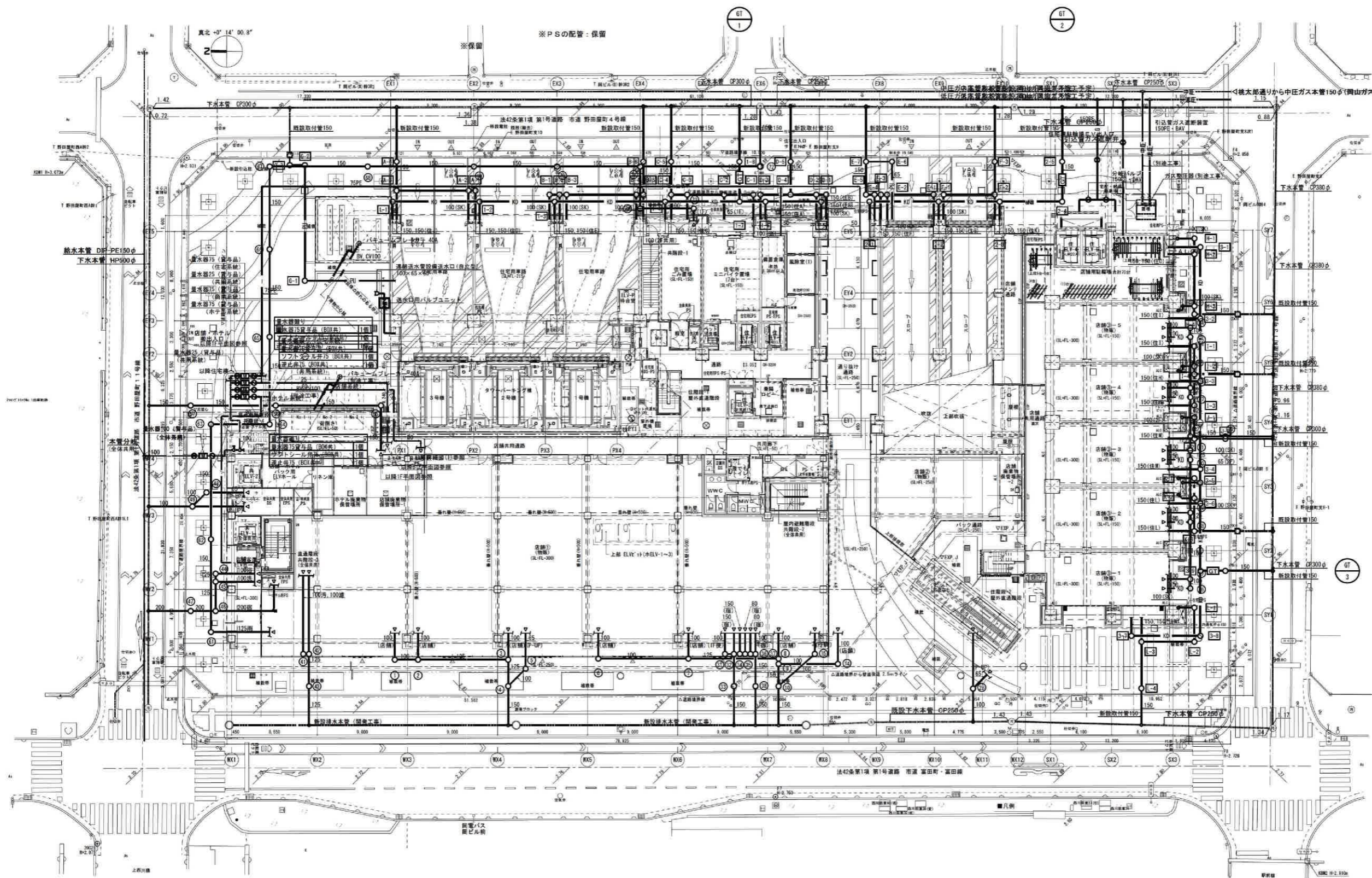


真北 +0°14'00.8"



※PSの配管：保留

※保留



設計GL=[2.95]

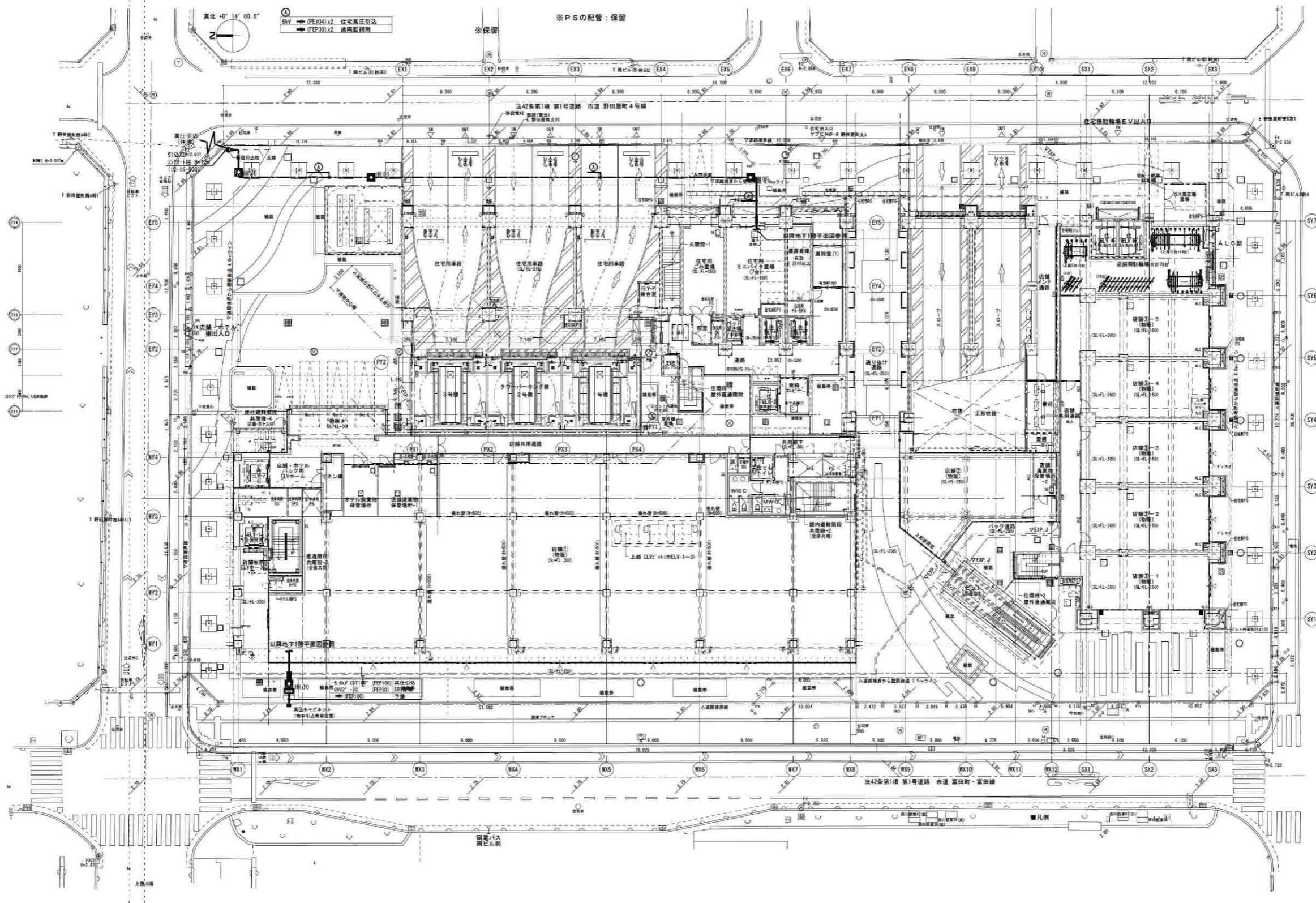
1/200 敷地計画高を示す

※ 外側線の計画は、道路管理者との協議による。  
※ 市道富田町富田線以外の市道は、表層復旧の範囲により対側外側線も改修する可能性がある。  
※ 市道富田町富田線の自転車通行帯は、今年度(令和4年度)事業にて年度内施工のため、本図では仮位置である。

### 岡山市野田屋町一丁目2番3番地区第一種市街地再開発事業

添付図面(4)  
施設建築敷地の設計図：平面図

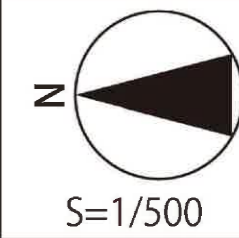
縮尺 S=1/400



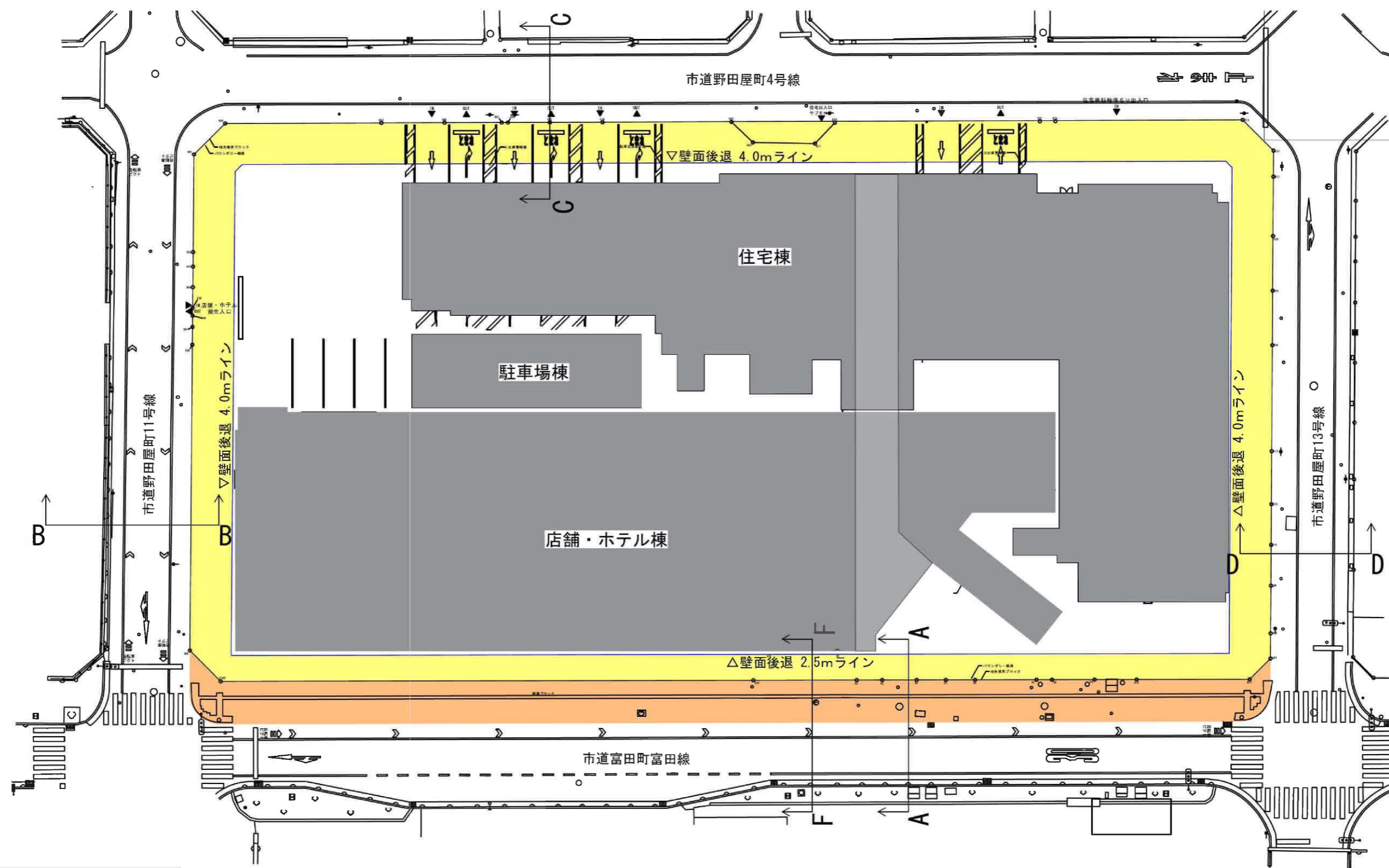
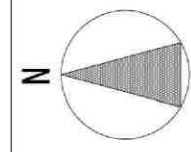
岡山市野田屋町一丁目2番3番地区第一種市街地再開発事業

添付図面(4)  
 施設建築敷地の設計図:平面図

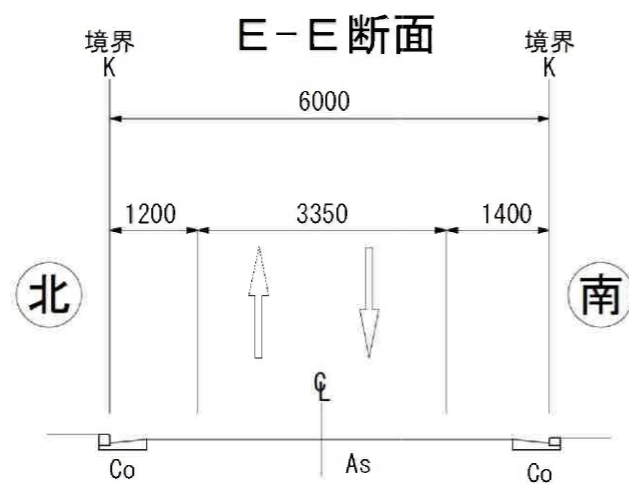
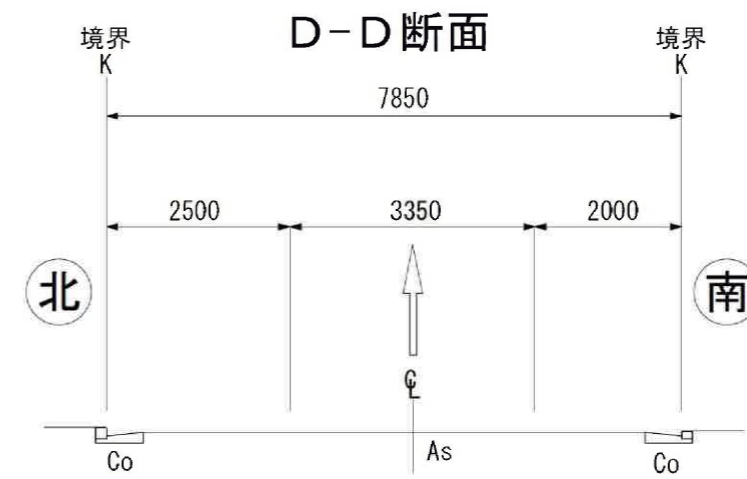
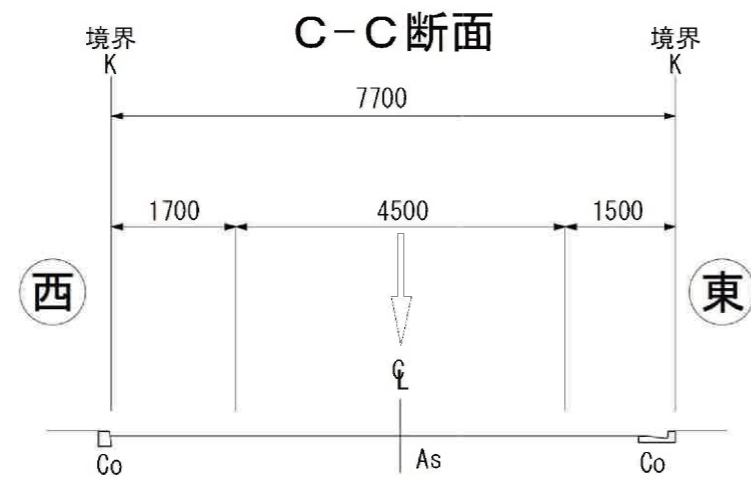
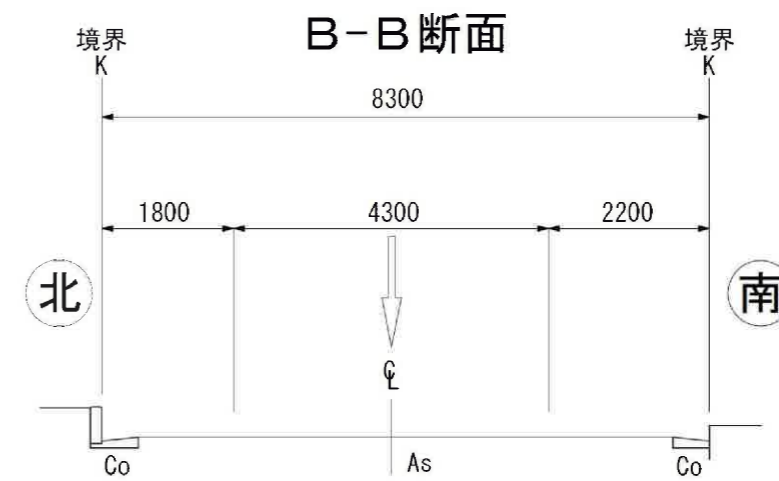
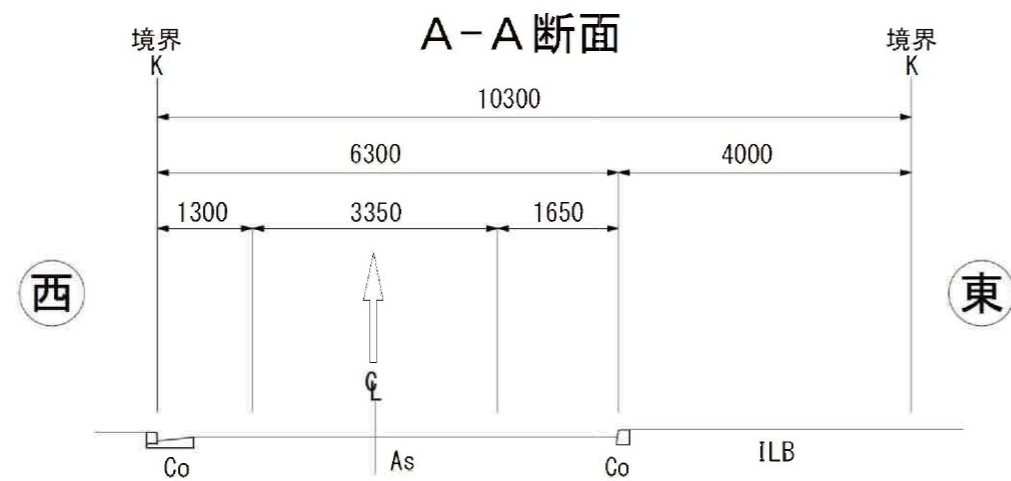
縮尺 S=1/400

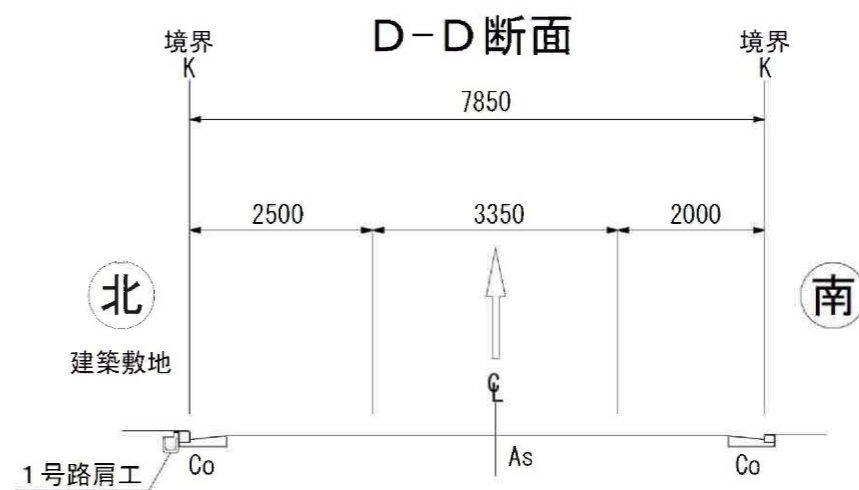
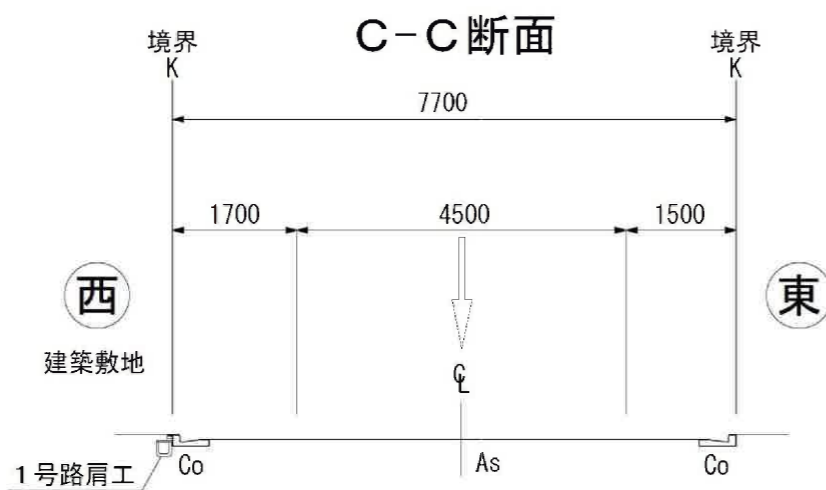
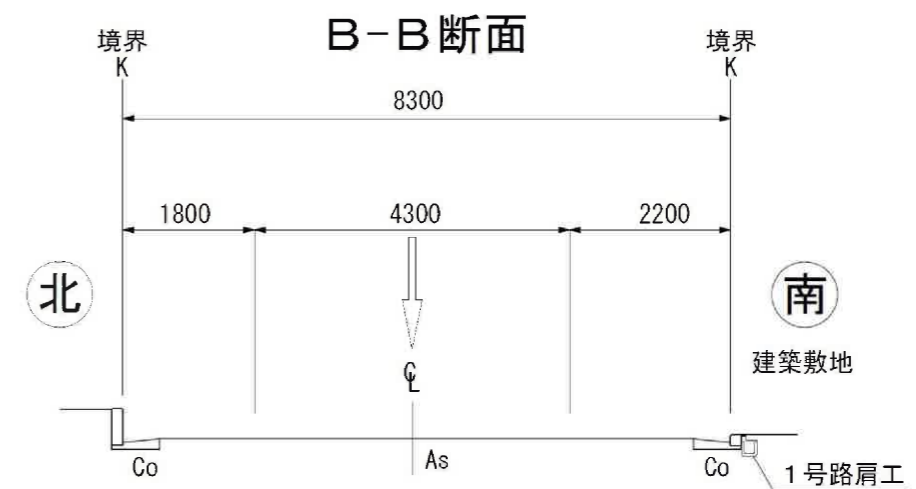
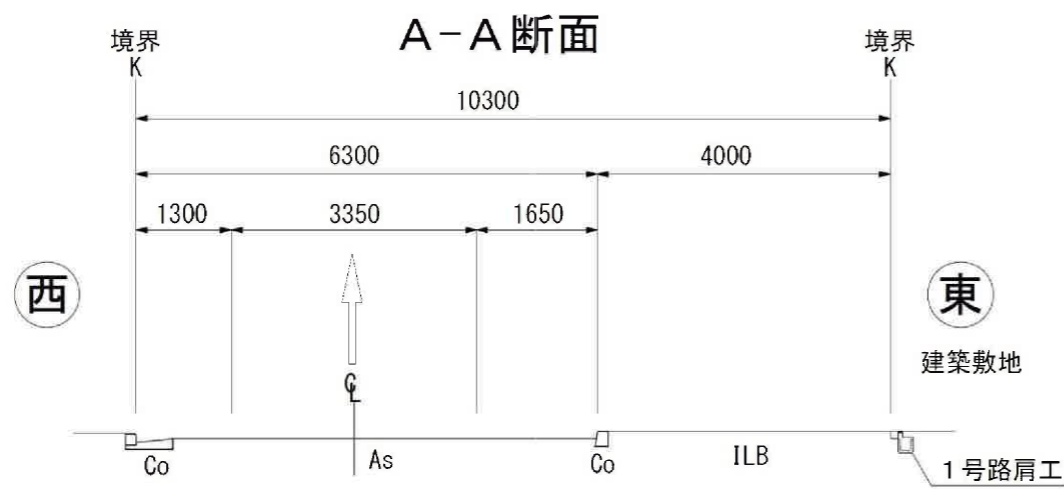


凡例	
	官民境界線(未確定)
	壁面後退線
	歩道(官地)



- 凡例
- 官民境界線(未確定)
  - 壁面後退線
  - 歩道(官地)
  - 歩道状空地(民地)
  - 通り抜け空地(民地、1階ピロティ)
  - 1号路肩工(スリット側溝SUS細目蓋(民地))





## 構造図(参考図) S=1/10 at A3

