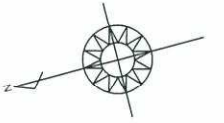


変更前



- <届出事項>
- ・店舗施設面積 1,873㎡ ✓
 - ・駐車台数 92台 (76台+16台) ✓
 - ・駐輪台数 50台 (38台+12台) ✓
 - ・荷さばき施設面積 61㎡ ✓
 - ・廃棄物保管施設容量 45㎡ ✓
 - ・営業時間 9:30~22:00 ✓
 - ・駐車場利用時間帯 9:15~22:15 ✓
 - ・駐車場出入口数 3箇所 ✓
 - ・荷さばき施設利用時間帯 6:00~21:00 ✓

凡例	
	店舗施設 (売場)
	駐車場
	駐輪場
	荷さばき施設
	廃棄物保管施設
←	歩行者・自転車ルート
←	来店車両ルート
←	退店車両ルート
←	搬入車両ルート

市立せのお病院駐車場

Project	協同組合妹尾ショッピングセンター	No.	4
Title	配置図・平面図 (変更前)	Scale	1/500

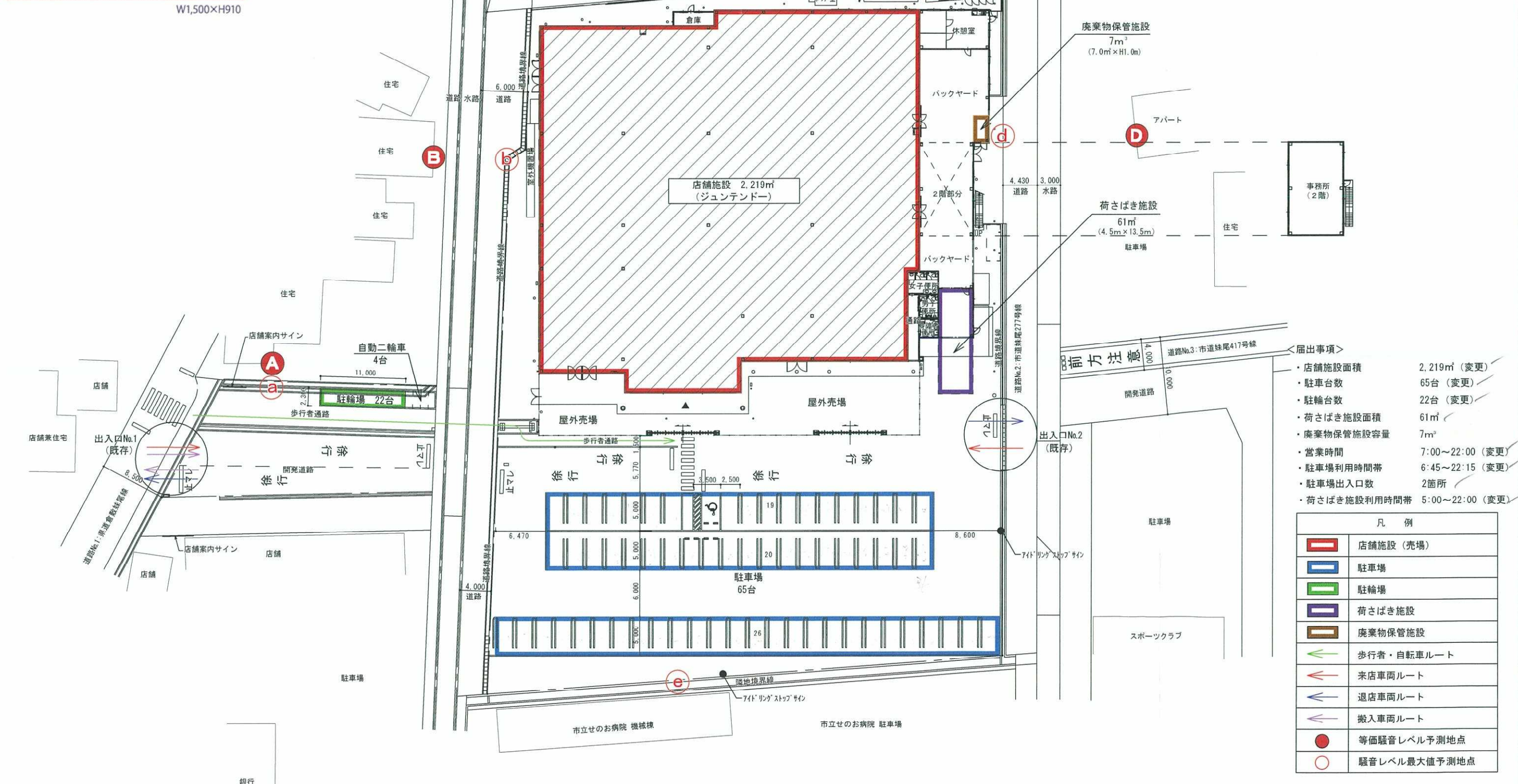


お客様へ

- 駐車の際は、アイドリングストップ及びサイドブレーキを引き、施錠をしてください。
- 当駐車場における車禍事故や盗難及び、これに類するトラブルは当店では、一切責任を負いません。
- 当店のお客様以外の駐車はお断りします。

ジュンテンドー

W1,500×H910



- 届出事項
- ・店舗施設面積 2,219㎡ (変更)
 - ・駐車台数 65台 (変更)
 - ・駐輪台数 22台 (変更)
 - ・荷さばき施設面積 61㎡
 - ・廃棄物保管施設容量 7m³
 - ・営業時間 7:00~22:00 (変更)
 - ・駐車場利用時間帯 6:45~22:15 (変更)
 - ・駐車場出入口数 2箇所
 - ・荷さばき施設利用時間帯 5:00~22:00 (変更)

凡例	
 	店舗施設 (売場)
 	駐車場
 	駐輪場
 	荷さばき施設
 	廃棄物保管施設
←	歩行者・自転車ルート
←	来店車両ルート
←	退店車両ルート
←	搬入車両ルート
●	等価騒音レベル予測地点
○	騒音レベル最大値予測地点

Project	協同組合妹尾ショッピングセンター	No.	5
Title	配置図・平面図 (変更後)	Scale	1/500